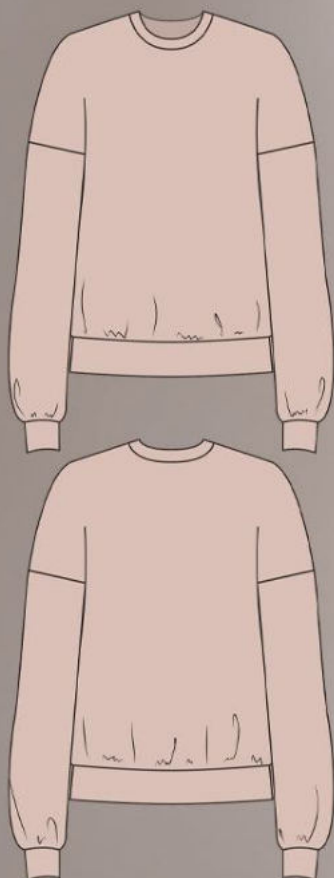


ШКАТУЛКА

SHKATULKA-SEW.RU



#ДЖЕЙН563

Размеры

40-68

Рост

156-180 см

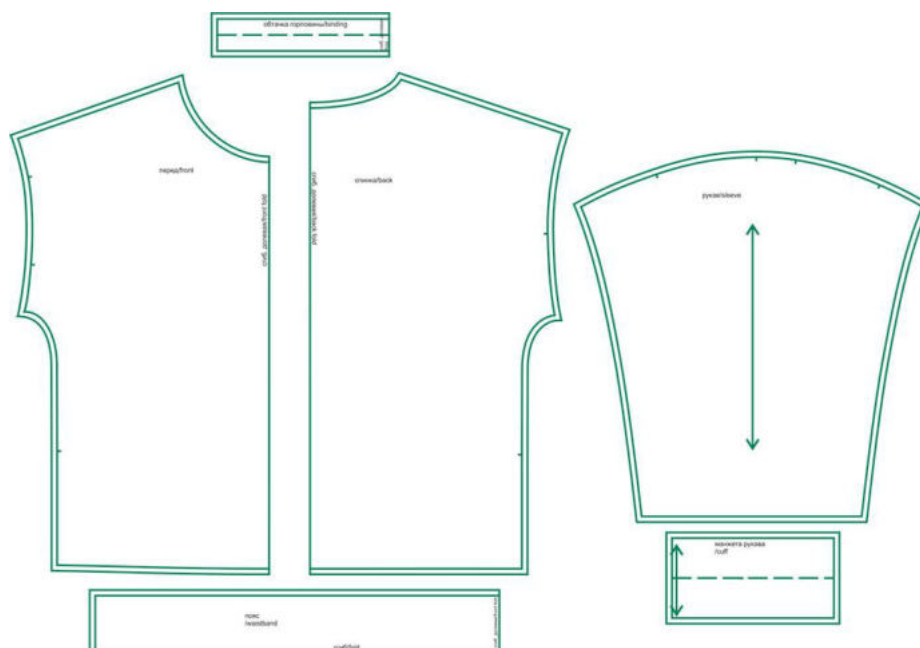
СЛОЖНОСТЬ



СВИТШОТ

Джейн563

Выкройка свитшота прямого силуэта на притачном поясе со спущенным плечом. Круглая горловина обрабатывается обтачкой. Рукав длинный прямой, края "летучая мышь", на притачной манжете.

СОСТАВ
КОМПЛЕКТ
А ЛЕКАЛ

* Выкройки даны с припусками на швы. Они обозначены двойным контуром. Вы можете самостоятельно изменить ширину припусков, исходя из свойств выбранного материала или своих целей.

ВЕЛИЧИНЫ ПРИБАВОК НА ОСНОВНЫХ УЧАСТКАХ
ИЗМЕРЕНИЙ

Прибавка к обхвату груди в
полном объеме

14 см (условно)

ЗАМЕРЫ КЛЮЧЕВЫХ ПАРАМЕТРОВ, РАСХОД ТКАНИ

* Без учета припусков на швы.

Внимание: расчет выполнен для трикотажа без учета направления ворса и возможной усадки! Усадка может достигать 15-20% от длины материала. Обязательно учитывайте это и берите с запасом.

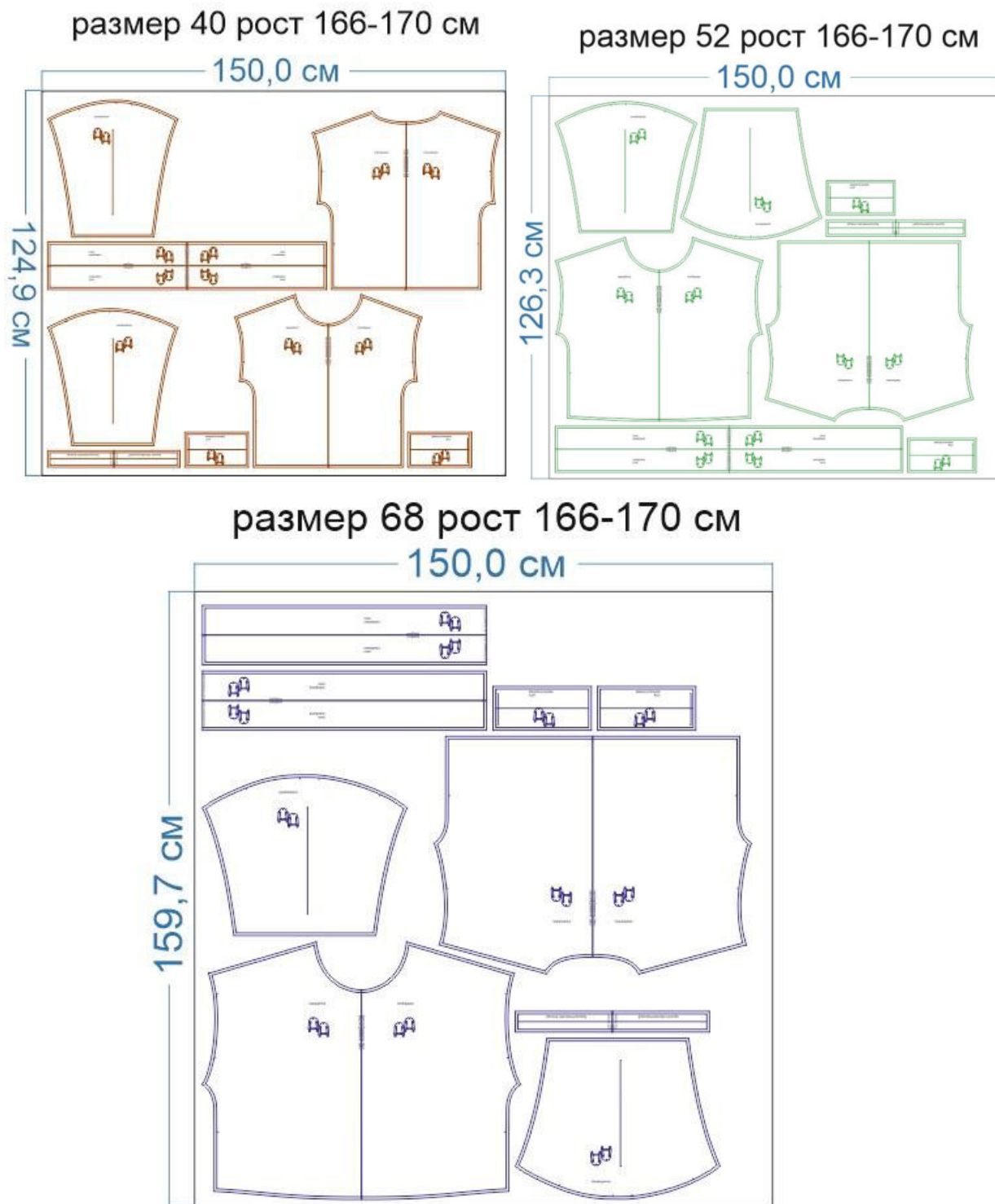
размер	рост, см	Длина изделия по средней линии спинки за вычетом обтачки, см	Ширина изделия на уровне талии, см	Длина рукава (от горловины), см	Ширина рукава на уровне нижней точки проймы, см	Расход трикотажа при ширине 150 см, см
40	156-160	55,9	94,0	65,0	40,3	122,0
	161-165	57,9		66,2		125,3
	166-170	59,9		67,5		128,5
	171-175	61,9		68,7		131,8
	176-180	63,9		70,0		135,0
42	156-160	56,5	98,0	65,4	41,1	124,4
	161-165	58,4		66,6		127,7
	166-170	60,3		67,9		131,0
	171-175	62,2		69,1		134,3
	176-180	64,1		70,4		137,6
44	156-160	57,0	102,0	65,8	41,9	126,9
	161-165	58,9		67,0		130,2
	166-170	60,7		68,3		133,6
	171-175	62,5		69,5		136,9
	176-180	64,3		70,8		140,3
46	156-160	57,6	106,0	66,2	42,7	129,3
	161-165	59,3		67,4		132,7
	166-170	61,1		68,7		136,1
	171-175	62,8		69,9		139,5
	176-180	64,5		71,2		142,9
48	156-160	58,2	110,0	66,6	43,5	131,7
	161-165	59,8		67,8		135,2
	166-170	61,5		69,1		138,6
	171-175	63,1		70,3		142,1
	176-180	64,8		71,6		145,6
50	156-160	58,8	114,0	67,0	44,3	134,1
	161-165	60,3		68,2		137,7
	166-170	61,9		69,5		141,2
	171-175	63,4		70,7		144,7
	176-180	65,0		72,0		148,2
52	156-160	59,3	118,0	67,3	45,1	136,6
	161-165	60,8		68,6		140,1

	166-170	62,3		69,8		143,7
	171-175	63,7		71,1		147,3
	176-180	65,2		72,3		150,9
54	156-160	59,9	122,0	67,7	45,9	139,0
	161-165	61,3		69,0		142,6
	166-170	62,7		70,2		146,3
	171-175	64,0		71,5		149,9
	176-180	65,4		72,7		153,5
56	156-160	60,5	126,0	68,1	46,6	141,4
	161-165	61,8		69,4		145,1
	166-170	63,0		70,6		148,8
	171-175	64,3		71,9		152,5
	176-180	65,6		73,1		156,1
58	156-160	61,0	130,0	68,5	47,4	143,9
	161-165	62,2		69,8		147,6
	166-170	63,4		71,0		151,3
	171-175	64,6		72,3		155,1
	176-180	65,8		73,5		158,8
60	156-160	61,6	134,0	68,9	48,2	146,3
	161-165	62,7		70,2		150,1
	166-170	63,8		71,4		153,9
	171-175	64,9		72,7		157,6
	176-180	66,0		73,9		161,4
62	156-160	62,2	138,0	69,3	49,0	148,7
	161-165	63,2		70,6		152,6
	166-170	64,2		71,8		156,4
	171-175	65,2		73,1		160,2
	176-180	66,3		74,3		164,1
64	156-160	62,8	142,0	69,7	49,8	151,1
	161-165	63,7		70,9		155,0
	166-170	64,6		72,2		158,9
	171-175	65,5		73,4		162,8
	176-180	66,5		74,7		166,7
66	156-160	63,3	146,0	70,1	50,6	153,6
	161-165	64,2		71,3		157,5
	166-170	65,0		72,6		161,5
	171-175	65,8		73,8		165,4
	176-180	66,7		75,1		169,4
68	156-160	63,9	150,0	70,5	51,4	156,0
	161-165	64,7		71,7		160,0
	166-170	65,4		73,0		164,0
	171-175	66,2		74,2		168,0
	176-180	66,9		75,5		172,0

РЕКОМЕНДАЦИИ ПО ВЫБОРУ ТКАНИ

Мягкий растяжимый, не "сухой" трикотаж, способный хорошо драпироваться; ангорка, джерси, пластичный фактурный трикотаж и т.п.

РАСКРОЙ








- спинка - 1 дет. со сгибом
- перед - 1 дет. со сгибом
- обтачка горловины - 1 дет. со сгибом
- пояс - 1 дет. со сгибом по горизонтали и вертикали
- рукав - 2 дет.
- манжета рукава - 2 дет.

Припуски на швы



Все детали изделия даны с необходимыми припусками на швы.

Образец был отшит из фактурного трикотажа.

ОБОРУДОВАНИЕ И ИНСТРУМЕНТЫ

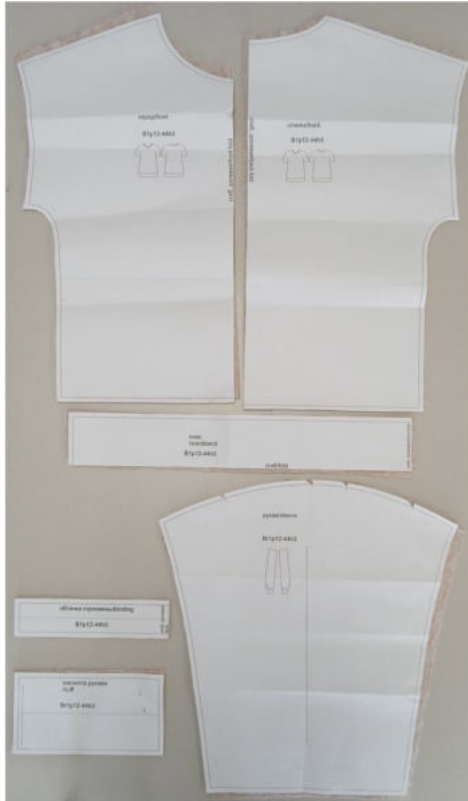
	Бытовая швейная машинка
	Оверлок 4-х ниточный
	Утюг с паром или без, утюжильный стол или гладильная доска;
	Ручная и машинные иглы, соответствующие типу ткани, булавки для закалывания или маленькие прищепки.
	Ножницы для бумаги и ножницы для раскроя.

ДОПОЛНИТЕЛЬНЫЕ МАТЕРИАЛЫ И ФУРНИТУРА

	Нитки для бытовой машины и для оверлока
	Широкая эластичная тесьма (резинка) в пояс.

ТЕХНОЛОГИЧЕСКАЯ ПОСЛЕДОВАТЕЛЬНОСТЬ ОБРАБОТКИ

Выкроите детали изделия из основного материала согласно спецификации.



Технология пошива представлена на макете.

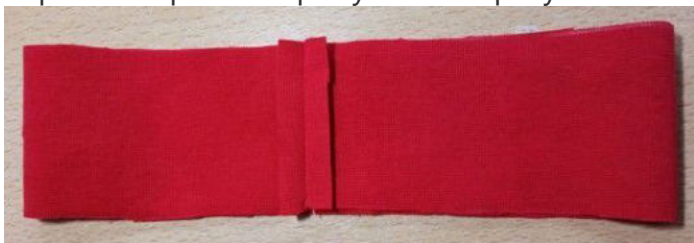
Основа



Оверлочной строчкой стачайте плечевые срезы деталей переда и спинки, припуски швов заутюжьте в сторону переда.



Сложите обтачку горловины пополам, лицом внутрь, стачайте в кольцо по коротким срезам. Припуски шва разутюжьте.



Сложите обтачку вдоль пополам, изнанкой внутрь, приутюжьте по сгибу. Оттяните срезы обтачки и одновременно сутюжьте сгиб, придавая обтачке изогнутую форму горловины.



Равномерно растягивая, приколите обтачку булавками к горловине изделия.



Оверлочной строчкой втачайте обтачку в горловину изделия.



Припуски шва заутюжьте в сторону изделия.



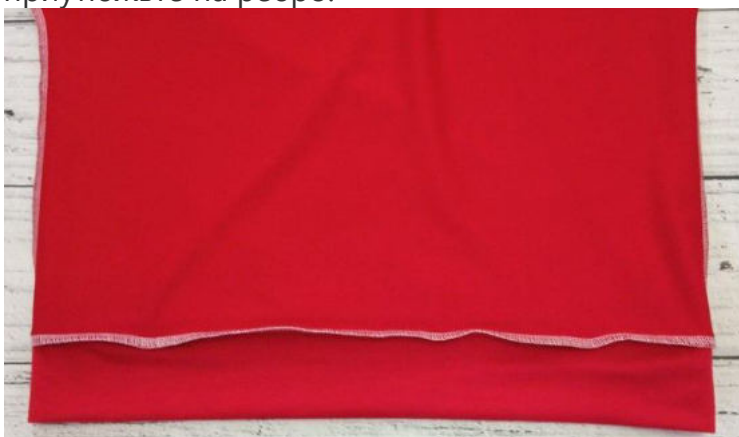
Оверлочной строчкой стачайте боковые срезы изделия. Припуски швов заутюжьте в сторону переда.



Сложите деталь пояса пополам, лицом внутрь, стачайте в кольцо по коротким срезам, оставив незашитым отверстие для резинки. Припуски шва разутюжьте. Сложите пояс вдоль пополам, изнанкой внутрь, приутюжьте по сгибу.



Приколите пояс к изделию, притачайте оверлочной строчкой, припуски шва приутюжьте на ребро.



На этом этапе можно вложить внутрь пояса широкую резинку (желаемую длину определите на примерке), и притачать ее встыжку, отстрочив вдоль пояса на равном расстоянии. Отверстие в поясе зашейте.

Рукав



Сколите боковые срезы рукавов, стачайте, припуски швов обметайте, заутюжьте в сторону передней части рукава.



Сложите детали манжет пополам, лицом внутрь, стачайте в кольцо по коротким срезам, припуски швов разутюжьте.

Сложите манжеты вдоль пополам, изнанкой внутрь, приутюжьте по сгибу.



Слегка растягивая, приколите манжеты по низу рукавов, притачайте оверлочной строчкой, удаляя булавки по ходу работы.

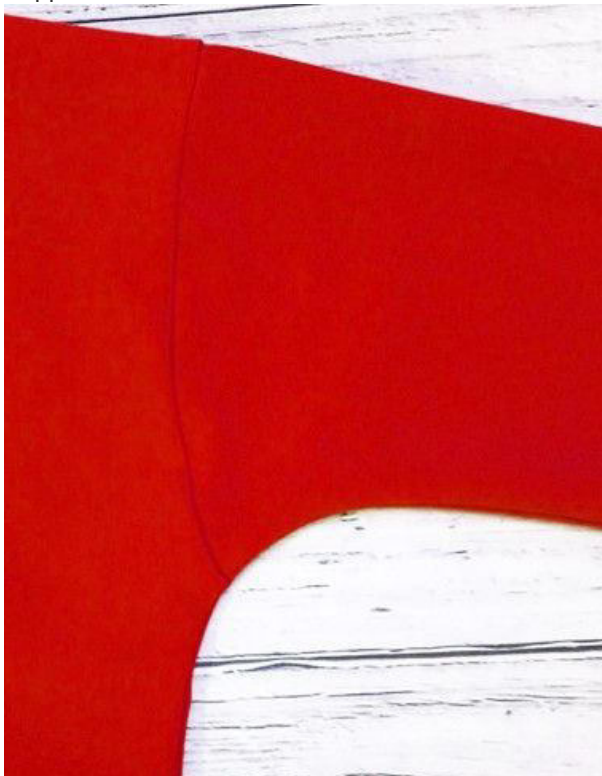


Швы притачивания манжет приутюжьте, направив припуски в сторону рукавов.



Вколите или вметайте рукава в проймы изделия, совмещая боковые швы и контрольные метки.

Втачайте рукава в проймы. Припуски швов обметайте, заутюжьте в сторону изделия.



Отутюжьте изделие в готовом виде. Носите с удовольствием!

Понравилась выкройка? Тогда ждём ваши ФОТО-ОТЗЫВЫ:



на нашем сайте: <https://shkatulka-sew.ru/pattern/vykroyka-svitshota-djeyn563/>



в соцсетях с хэштегом #Jane563 и #Джейн563

