

# ШКАТУЛКА

SHKATULKA-SEW.RU



#Клэр743

**Размеры**

**40-68**

**Рост**

**156-180см**

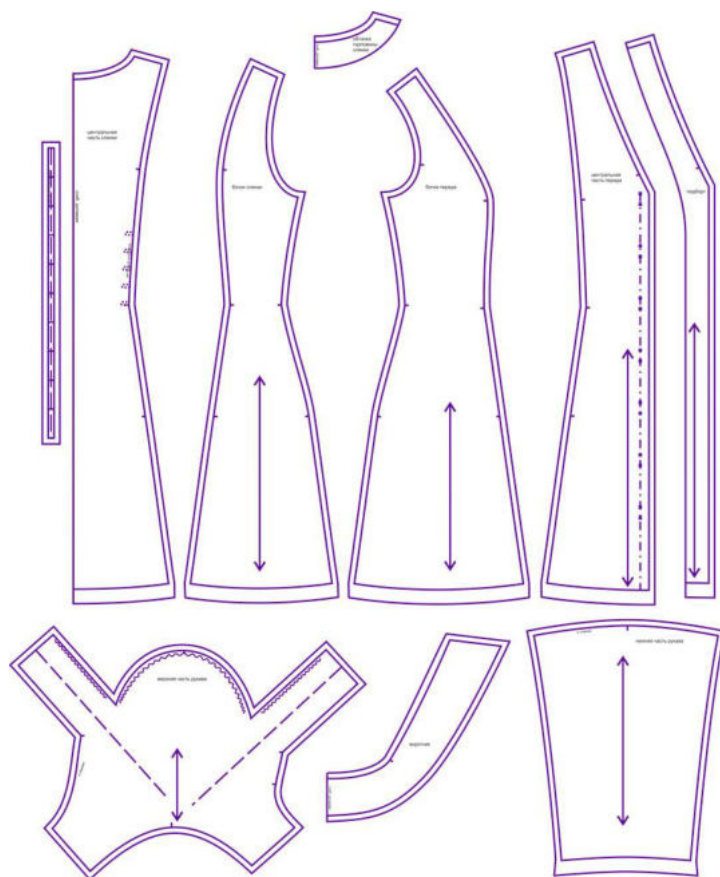
**СЛОЖНОСТЬ**



платье

# Клэр743

Выкройка женского платья умеренного объема, полуприлегающего силуэта, с расширенной от талии книзу юбкой. Перед и спинка — с вертикальными рельефами, выходящими из плечевых швов. На спинке в области талии предусмотрена шнуровка на навесные петли, втачанные в рельефные швы. Застёжка платья — центральная, бортовая, на обмётанные петли и пуговицы. Горловина платья — V-образной формы, обработана отложным воротником из контрастной ткани. Рукава платья — удлиненные, отрезные по горизонтали выше линии локтя, с декоративной оборкой и сборкой по окату. Нижняя часть рукавов — прилегает к руке. Длина платья — выше колена.



## СОСТАВ КОМПЛЕКТА ЛЕКАЛ

\* Выкройки даны с припусками на швы. Они обозначены двойным контуром. Вы можете самостоятельно изменить ширину припусков, исходя из свойств выбранного материала или своих целей.

## ВЕЛИЧИНЫ ПРИБАВОК НА ОСНОВНЫХ УЧАСТКАХ ИЗМЕРЕНИЙ

Прибавка к обхвату груди в полном объеме	Прибавка к обхвату талии в полном объеме	Прибавка к обхвату бедер в полном объеме
6,8 - 8,2 см	4 - 7 см	19,4 - 20,8 см

## ЗАМЕРЫ КЛЮЧЕВЫХ ПАРАМЕТРОВ, РАСХОД ТКАНИ

\* Без учета припусков на швы.

Внимание: расчет выполнен для ткани без учета направления ворса и возможной усадки! Усадка может достигать 15-20% от длины материала. Обязательно учитывайте это и берите с запасом.

размер	рост, см	Длина изделия по средней линии спинки за вычетом воротника, см	Ширина изделия на уровне груди, см	Ширина изделия на уровне талии, см	Ширина изделия на уровне бедер, см	Длина рукава по нижнему шву, см	Ширина нижней части рукава по верхнему срезу, см	Расход основной ткани при ширине 150 см, см	Расход дополнительной ткани при ширине 150 см, см
40	156-160	81,8	86,8	66,6	107,4	47,0	26,9	194,0	37,0
	161-165	84,7				48,5		197,0	37,0
	166-170	87,5				50,0		200,0	37,0
	171-175	90,4				51,5		203,0	37,0
	176-180	93,2				53,0		206,0	37,0
42	156-160	81,9	90,9	70,6	111,5	46,7	28,1	198,4	38,3
	161-165	84,7				48,2		201,7	38,3
	166-170	87,6				49,7		205,1	38,3
	171-175	90,4				51,2		208,5	38,3
	176-180	93,3				52,7		211,9	38,3
44	156-160	82,0	95,0	74,7	115,6	46,5	29,3	202,7	39,6
	161-165	84,8				48,0		206,5	39,6
	166-170	87,7				49,5		210,2	39,6
	171-175	90,5				51,0		214,0	39,6
	176-180	93,4				52,4		217,7	39,6
46	156-160	82,1	99,1	78,7	119,7	46,2	30,5	207,1	40,9
	161-165	84,9				47,7		211,2	40,9
	166-170	87,8				49,2		215,3	40,9
	171-175	90,6				50,7		219,4	40,9
	176-180	93,5				52,2		223,6	40,9
48	156-160	82,2	103,2	82,7	123,8	45,9	31,7	211,4	42,1
	161-165	85,0				47,4		215,9	42,1
	166-170	87,9				48,9		220,4	42,1
	171-175	90,7				50,4		224,9	42,1
	176-180	93,5				51,9		229,4	42,1
50	156-160	82,3	107,3	86,7	127,9	45,7	32,9	215,8	43,4
	161-165	85,1				47,2		220,7	43,4

	166-170	87,9				48,6		225,5	43,4
	171-175	90,8				50,1		230,4	43,4
	176-180	93,6				51,6		235,3	43,4
<b>52</b>	156-160	82,4	111,4	90,8	132,0	45,4	34,1	220,1	44,7
	161-165	85,2				46,9		225,4	44,7
	166-170	88,0				48,4		230,6	44,7
	171-175	90,9				49,9		235,9	44,7
	176-180	93,7				51,3		241,1	44,7
<b>54</b>	156-160	82,5	115,5	94,8	136,1	45,2	35,4	224,5	46,0
	161-165	85,3				46,6		230,1	46,0
	166-170	88,1				48,1		235,8	46,0
	171-175	91,0				49,6		241,4	46,0
	176-180	93,8				51,1		247,0	46,0
<b>56</b>	156-160	82,5	119,6	98,8	140,2	44,9	36,6	228,9	47,3
	161-165	85,4				46,4		234,9	47,3
	166-170	88,2				47,8		240,9	47,3
	171-175	91,1				49,3		246,9	47,3
	176-180	93,9				50,8		252,9	47,3
<b>58</b>	156-160	82,6	123,7	102,9	144,3	44,6	37,8	233,2	48,6
	161-165	85,5				46,1		239,6	48,6
	166-170	88,3				47,6		246,0	48,6
	171-175	91,1				49,0		252,3	48,6
	176-180	94,0				50,5		258,7	48,6
<b>60</b>	156-160	82,7	127,8	106,9	148,4	44,4	39,0	237,6	49,9
	161-165	85,6				45,8		244,3	49,9
	166-170	88,4				47,3		251,1	49,9
	171-175	91,2				48,8		257,8	49,9
	176-180	94,1				50,2		264,6	49,9
<b>62</b>	156-160	82,8	131,9	110,9	152,5	44,1	40,2	241,9	51,1
	161-165	85,7				45,6		249,1	51,1
	166-170	88,5				47,0		256,2	51,1
	171-175	91,3				48,5		263,3	51,1
	176-180	94,1				49,9		270,4	51,1
<b>64</b>	156-160	82,9	136,0	114,9	156,6	43,8	41,4	246,3	52,4
	161-165	85,7				45,3		253,8	52,4
	166-170	88,6				46,7		261,3	52,4
	171-175	91,4				48,2		268,8	52,4
	176-180	94,2				49,7		276,3	52,4
<b>66</b>	156-160	83,0	140,1	119,0	160,7	43,6	42,6	250,6	53,7
	161-165	85,8				45,0		258,5	53,7
	166-170	88,7				46,5		266,4	53,7
	171-175	91,5				47,9		274,3	53,7
	176-180	94,3				49,4		282,1	53,7

68	156-160	83,1	144,2	123,0	164,8	43,3	43,8	255,0	55,0
	161-165	85,9				44,8		263,3	55,0
	166-170	88,7				46,2		271,5	55,0
	171-175	91,6				47,7		279,8	55,0
	176-180	94,4				49,1		288,0	55,0

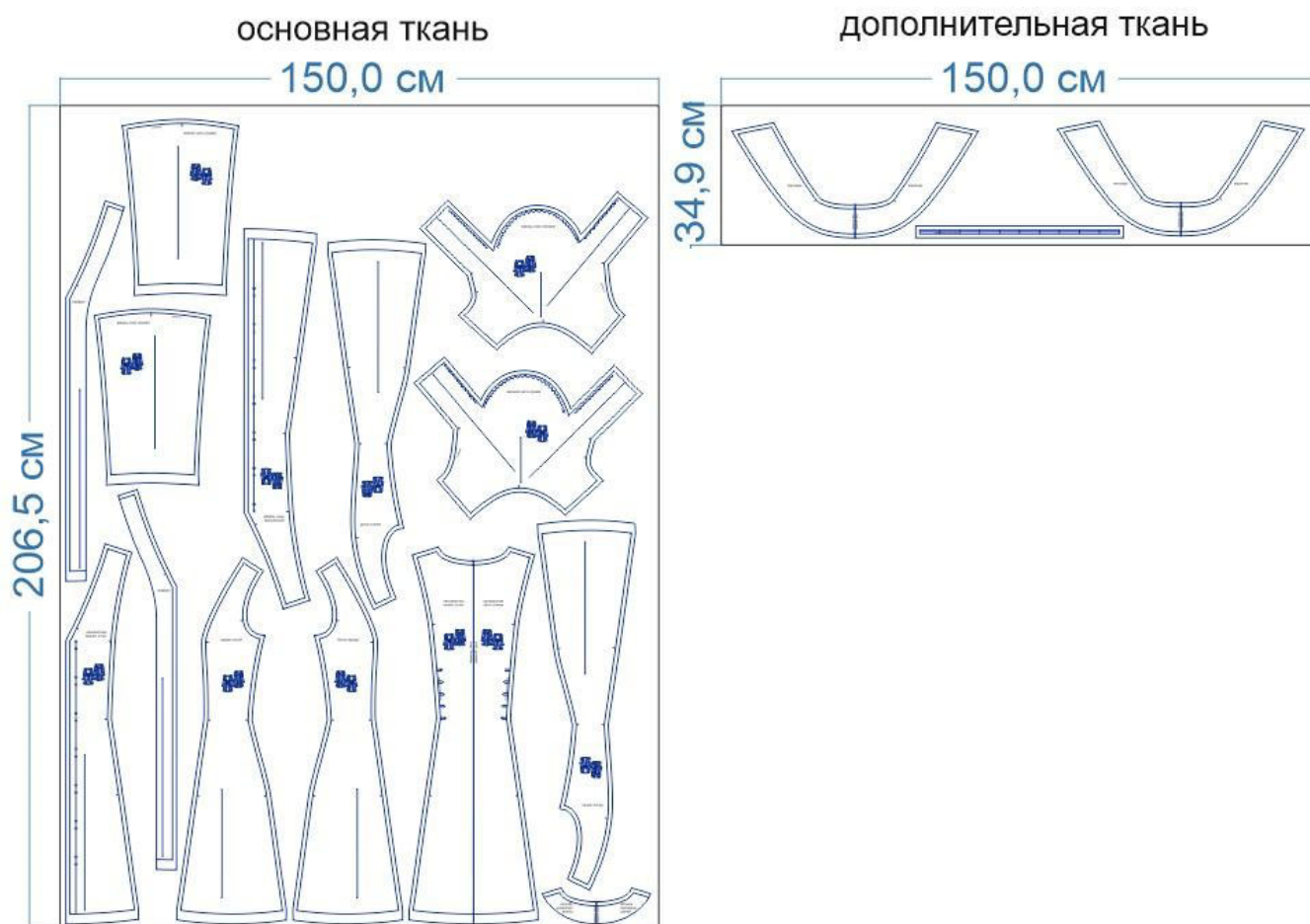
## РЕКОМЕНДАЦИИ ПО ВЫБОРУ ТКАНИ

Для пошива платья можно использовать ткани платьевой и костюмной групп, небольшой и средней поверхностной плотности, хорошо драпирующиеся, формоустойчивые, отличающиеся низкой сминаемостью.

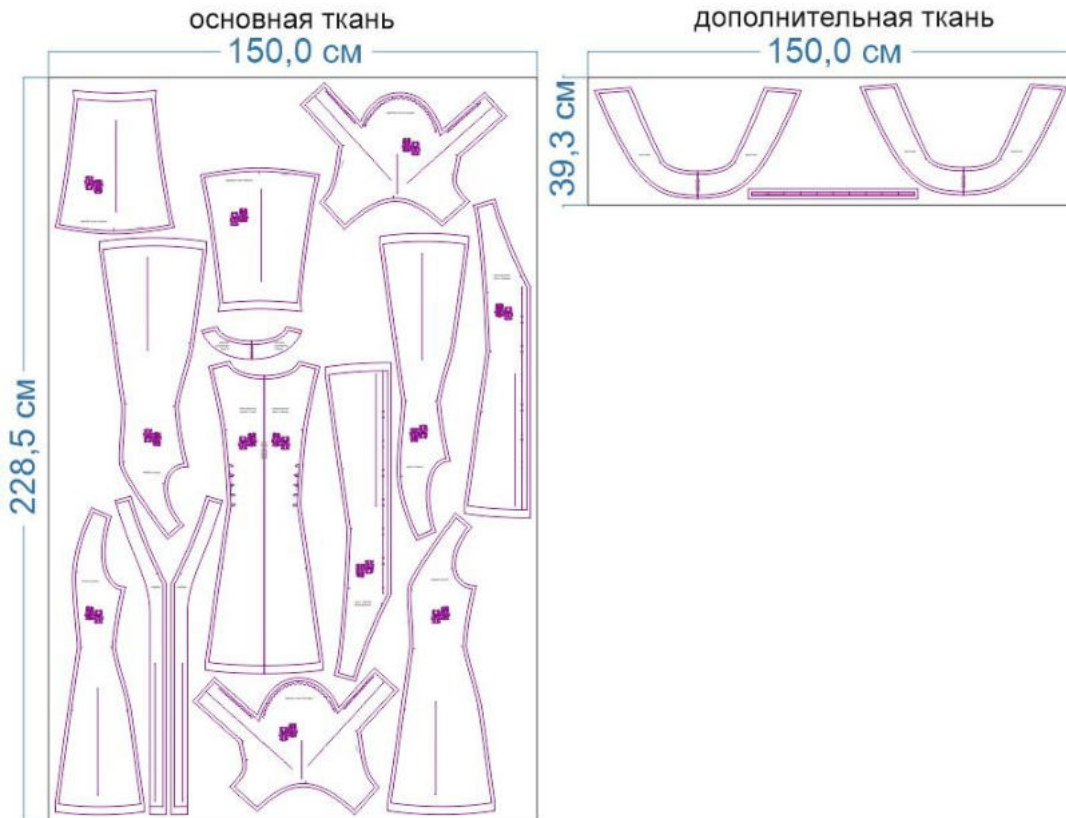
Например, "гальяно", костюмный креп, "барби", габардин, костюмные ткани с вискозой и т.п.

## РАСКРОЙ

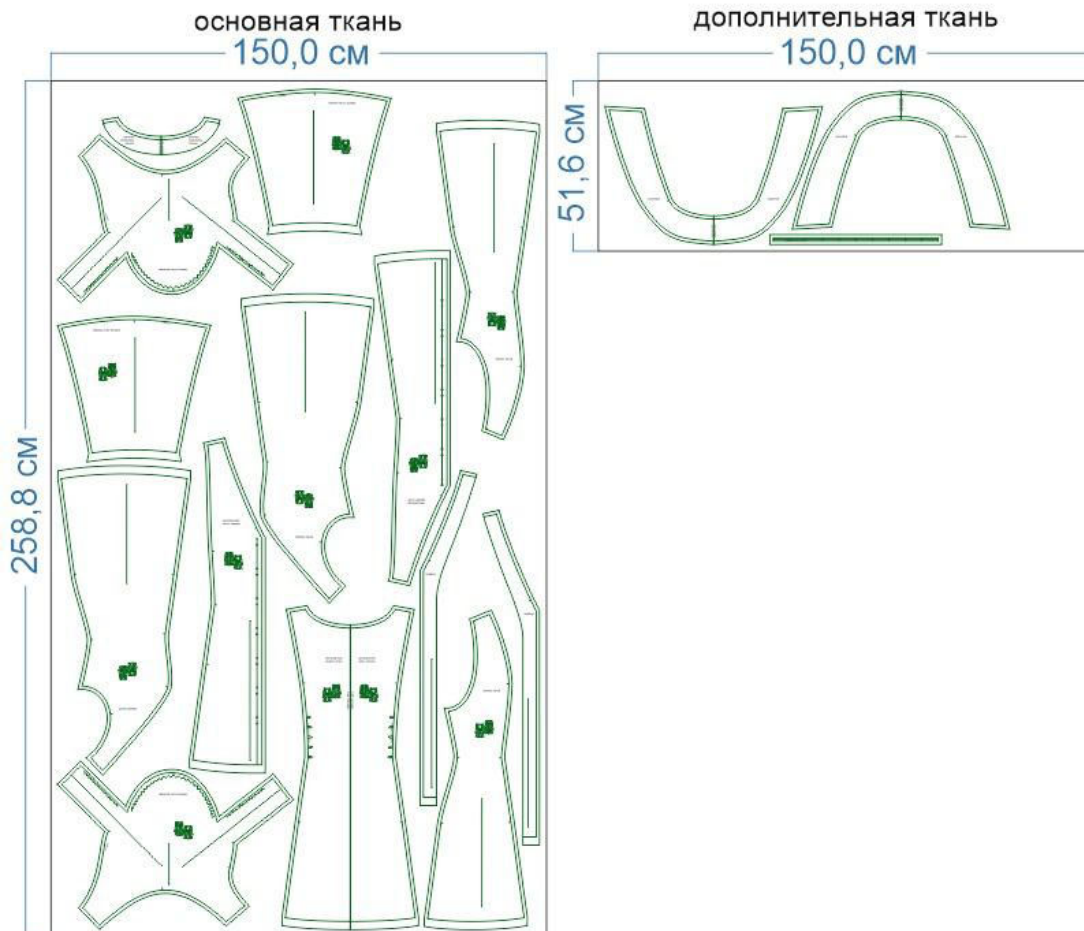
размер 40 рост 166-170 см



размер 52 рост 166-170 см



размер 68 рост 166-170 см



Основной материал, цв. 1:

1. Центральная часть спинки — 1 дет. со сгибом,
2. Бочок спинки — 2 дет.,
3. Бочок переда — 2 дет.,
4. Центральная часть переда — 2 дет.,
5. Подборт — 2 дет.,
6. Обтачка горловины спинки — 1 дет. со сгибом,
7. Верхняя часть рукава — 2 дет.,
8. Нижняя часть рукава — 2 дет.

Основной материал, цв. 2:

1. Воротник — 2 дет. со сгибом,
2. Заготовка для петель — 1 дет.

Дублерин:

1. Верхний воротник — 1 дет. со сгибом,
2. Подборт — 2 дет.,
3. Обтачка горловины спинки — 1 дет. со сгибом,

### Припуски на швы

Все детали изделия имеют необходимые припуски на швы и обработку.

Образец изделия был отшит из костюмной ткани с эластаном.

## ОБОРУДОВАНИЕ И ИНСТРУМЕНТЫ

	Бытовая швейная машинка;
	Оверлок 3-ниточный;
	Утюг с паром или без, утюжильный стол или гладильная доска;
	Машинные иглы, соответствующие типу ткани (для средних тканей), булавки для закалывания или маленькие зажимы;
	Ножницы для бумаги и ножницы для раскроя;
	Проутюжильник (сетка для ВТО или лоскут х/б ткани).

## ДОПОЛНИТЕЛЬНЫЕ МАТЕРИАЛЫ И ФУРНИТУРА



Нитки для бытовой машины и оверлока;



Дублерин;



Пуговицы для застёжки.

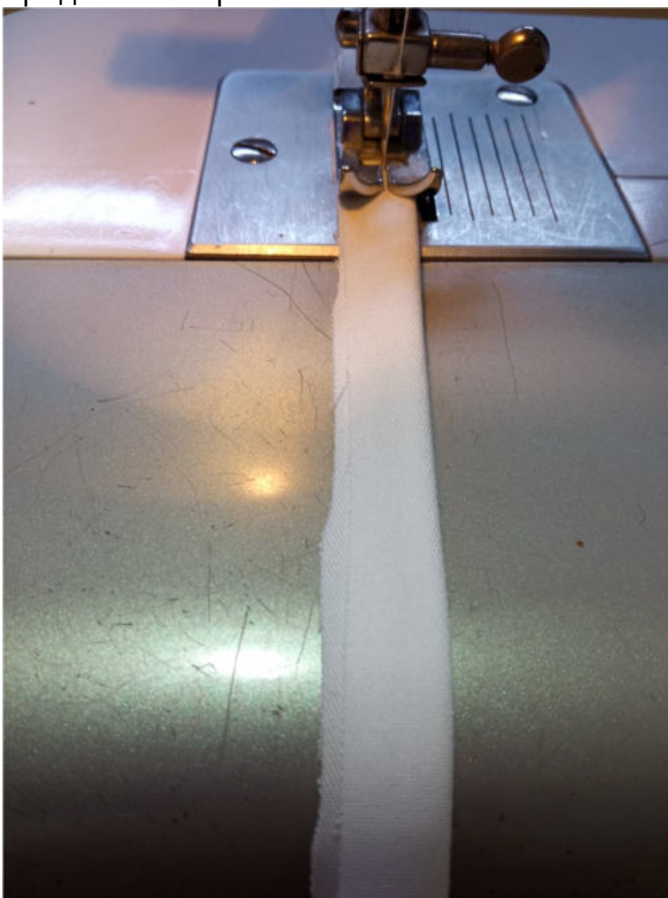
## ТЕХНОЛОГИЧЕСКАЯ ПОСЛЕДОВАТЕЛЬНОСТЬ ОБРАБОТКИ

Выкроите детали изделия согласно спецификации.

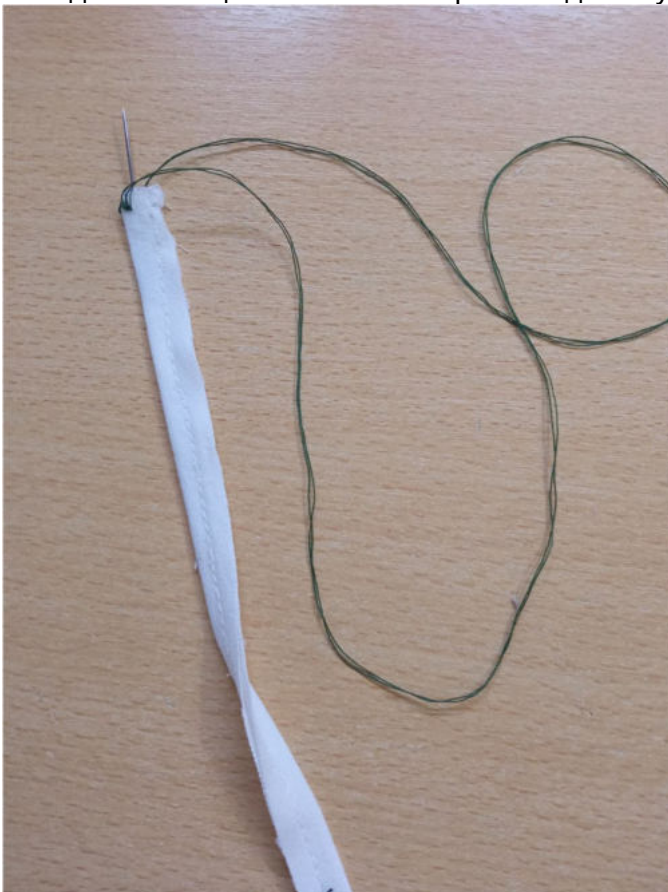




Заготовку для петель сложите вдоль пополам, лицевой стороной внутрь, стачайте по продольным срезам.



На одном конце заготовки закрепите двойную нитку с иглой.



Вставьте иглу внутрь заготовки, ушком вперёд, протяните по всей длине заготовки, выведите иглу наружу. Потяните за нитку, выверните заготовку на лицевую сторону. Приутюжьте.



Нарежьте заготовку на петли одинаковой длины. Ориентируясь по разметке, притачайте петли к срезам рельефов центральной части спинки.



Притачайте бошки к центральной части спинки. Припуски швов обметайте, заутюжьте в сторону бочков.



Стачайте бочки и центральные части переда попарно между собой. Припуски швов обметайте, заутюжьте к центру переда.



Сложите детали переда и спинки вместе, лицом к лицу, уравняйте по плечевым срезам, сколите, стачайте. Припуски швов обметайте, заутюжьте в сторону переда.



Продублируйте и ослорвите деталь верхнего воротника.  
Сложите верхний и нижний воротники вместе, лицом к лицу, уравняйте по срезам, сколите, стачайте. Припуски швов в уголках высекайте наискосок, не доходя до строчки 0,2 см.



Выверните, выправьте воротник на лицевую сторону, выметайте с переходным кантом шириной 0,1-0,2 см из верхнего воротника в сторону нижнего, слегка приутюжьте.



Отстрочите воротник в край по лицевой стороне. Нитки вымётывания удалите, воротник приутюжьте.



Сформируйте слабину на верхнем воротнике в области горловины спинки, зафиксируйте её булавками. Осноровите нижний срез нижнего воротника по нижнему срезу верхнего воротника.



Продублируйте и основите детали подбортов и обтачки горловины спинки. Сложите их вместе, лицом к лицу, уравняйте по плечевым срезам, стачайте. Припуски швов разутюжьте. Обметайте внешние срезы подбортов и нижний срез обтачки горловины спинки.



Совмещая контрольные метки и центры, вколите или вметайте воротник в горловину изделия.



Наложите подборта и обтачку на изделие, лицом к лицу, уравняйте по срезам, совместите по контрольным меткам, приколите, притачайте.

Припуски швов в уголках высеките наискосок, не доходя до строчки 0,2 см.



Выверните, выправьте подборта и обтачку на лицевую сторону, выметайте с перекантом шириной 0,1-0,2 см из изделия в сторону подбортов, слегка приутюжьте.







Стачайте боковые срезы изделия. Припуски швов обметайте, заутюжьте в сторону переда.



Отверните нижние концы подбортов на лицевую сторону, обтачайте на ширину подгибки низа платья.

Припуски швов в уголках высеките наискосок, не доходя до строчки 0,2 см.

Обметайте срез низа платья.



Выверните, выправьте концы подбортов на лицевую сторону. Заметайте низ изделия.



Подшейте низ изделия ручными потайными стежками.



Отстрочите борта в край по лицевой стороне изделия.



Нитки вымётывания удалите. Борта и низ платья приутюжьте.



Притачайте нижние части рукавов к соответствующим им верхним частям. Припуски швов обметайте, заутюжьте вверх.



Стачайте срезы верхней части оката между собой. Припуски шва разутюжьте.



Сложите верхнюю часть оката рукава вдоль пополам, изнанкой внутрь. Стачайте её срезы между собой крупной вспомогательной строчкой. Стяните нитки, формируя небольшую сборку.



Наложите верхнюю часть оката на окат самого рукава, уравняйте по срезам, приколите.



Сложите рукава вдоль пополам, лицевой стороной внутрь, уравняйте по боковым срезам, сколите, стачайте. Припуски швов обметайте, заутюжьте в сторону передней части рукава.



Крепкими нитками проложите по 2 крупных вспомогательных строчки по срезам каждого из окатов рукавов. Стяните нитки, формируя сборку.



Обметайте срезы низа рукавов, заметайте их на ширину подгибки в сторону изнанки, подшейте ручными потайными стежками.



Нитки смётывания удалите. Низ рукавов приутюжьте.

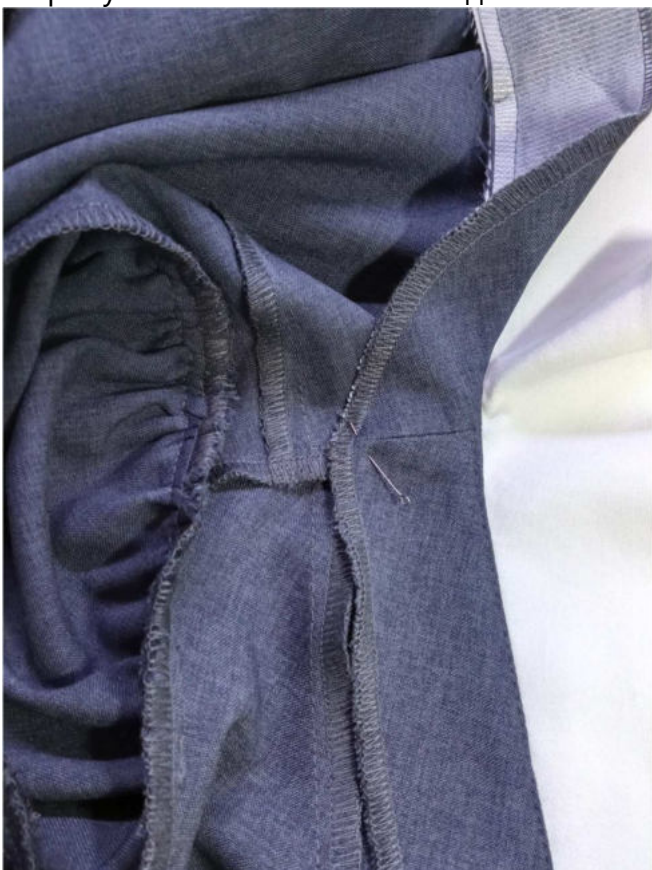


Вколите или вметайте рукава в проймы изделия, совмещая срезы и контрольные метки. Втачайте рукава. Припуски швов обметайте, приутюжьте на ребро.





Ручными потайными стежками подшейте отлетные края обтачки горловины спинки к припускам плечевых швов изделия.



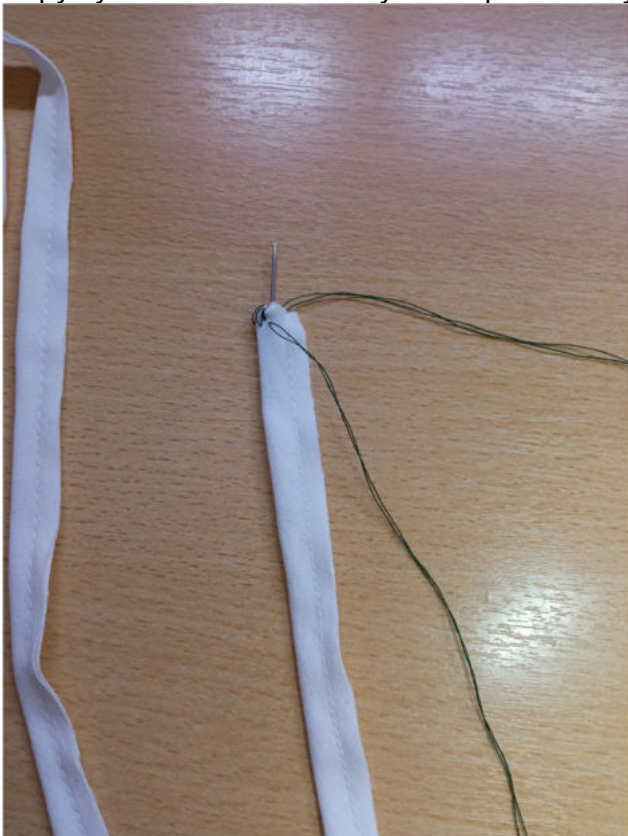
Разметьте и выметайте петли по правому борту изделия.  
Разметьте и пришейте пуговицы по левому борту изделия.

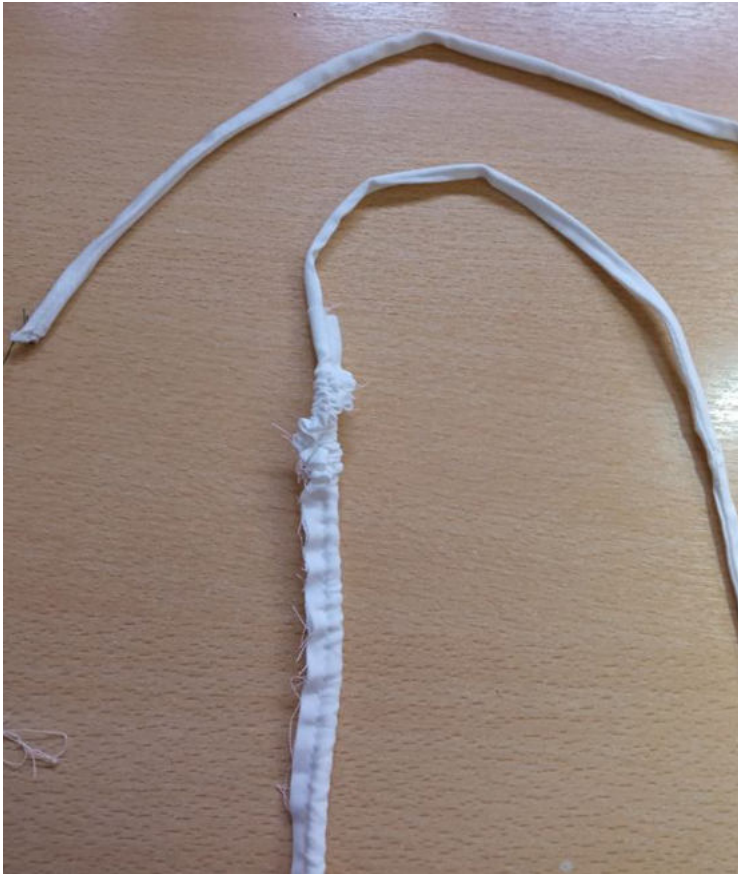


Из отделочной ткани выкроите полоску шириной 2 см и длиной 2 м. Сложите её вдоль пополам, лицевой стороной внутрь, стачайте на ширину 0,7 см.



На одном конце шнуровки закрепите иглу с двойной ниткой. Вставьте её внутрь заготовки, ушком вперёд, и протяните по всей длине заготовки. Выведите иглу наружу. Потяните за нитку, выверните шнуровку на лицевую сторону.





Приутюжьте шнуровку в готовом виде.



Вденьте шнуровку в петли на спинке.



Отутюжьте изделие в готовом виде. Носите с удовольствием!

Понравилась выкройка? Тогда ждём ваши ФОТО-ОТЗЫВЫ:



на нашем сайте: <https://shkatulka-sew.ru/pattern/vykroyka-platya-kler743/>



в соцсетях с хэштегом #Clare743 и #Клэр743

