

ШКАТУЛКА

SHKATULKA-SEW.RU



#Клэр745

Размеры

40-68

Рост

156-180 см

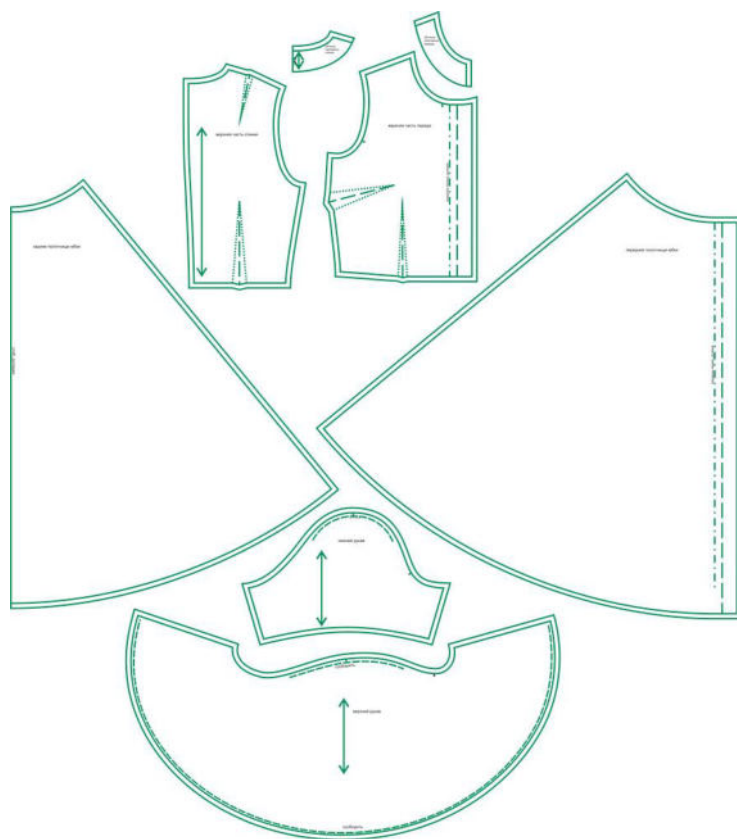
СЛОЖНОСТЬ



платье

Клэр745

Выкройка женского платья умеренного объёма, полуприлегающего силуэта, отрезного по линии талии, с расширенной книзу юбкой. Линия плеча слегка укорочена. Верхняя часть переда — с нагрудными вытачками, выходящими из боковых швов, и талиевыми вытачками. Верхняя часть спинки — со средним швом, плечевыми и талиевыми вытачками. Юбка платья — коническая, с боковыми швами. Горловина платья — круглой формы, неглубокая, обработана подкройными обтачками. Застёжка — центральная, на цельнокроеные планки, обмётанные петли и пуговицы. Рукава — покроя «баллон», двойные (с дополнительным слоем из органзы), на подкладке из основного материала, длиной выше локтя. Длина платья — до середины икры.



СОСТАВ КОМПЛЕКТА ЛЕКАЛ

* Выкройки даны с припусками на швы. Они обозначены двойным контуром. Вы можете самостоятельно изменить ширину припусков, исходя из свойств выбранного материала или своих целей.

ВЕЛИЧИНЫ ПРИБАВОК НА ОСНОВНЫХ УЧАСТКАХ ИЗМЕРЕНИЙ

Прибавка к обхвату груди в полном объеме	Прибавка к обхвату талии в полном объеме
4,8-6 см	2-4 см

ЗАМЕРЫ КЛЮЧЕВЫХ ПАРАМЕТРОВ, РАСХОД ТКАНИ

* Без учета припусков на швы.

Внимание: расчет выполнен для ткани без учета направления ворса и возможной усадки! Усадка может достигать 15-20% от длины материала. Обязательно учитывайте это и берите с запасом.

размер	рост, см	Длина изделия по средней линии спинки, см	Ширина изделия на уровне груди, см	Ширина изделия на уровне талии, см	Ширина внутреннего рукава на уровне нижней точки проймы, см	Расход основной ткани при ширине 150 см, см	Расход органзы при ширине 150 см, см
40	156-160	111,0	86,0	64,0	36,5	265,0	94,0
	161-165	115,3				271,3	94,0
	166-170	119,7				277,5	94,0
	171-175	124,0				283,8	94,0
	176-180	128,3				290,0	94,0
42	156-160	111,1	89,9	68,0	38,0	273,3	94,9
	161-165	115,4				279,7	94,9
	166-170	119,8				286,1	94,9
	171-175	124,1				292,5	94,9
	176-180	128,4				298,9	94,9
44	156-160	111,2	93,8	72,0	39,5	281,6	95,9
	161-165	115,6				288,1	95,9
	166-170	119,9				294,7	95,9
	171-175	124,2				301,3	95,9
	176-180	128,5				307,9	95,9
46	156-160	111,4	97,7	76,0	41,0	289,9	96,8
	161-165	115,7				296,6	96,8
	166-170	120,0				303,3	96,8
	171-175	124,3				310,1	96,8
	176-180	128,7				316,8	96,8
48	156-160	111,5	101,7	80,0	42,6	298,1	97,7
	161-165	115,8				305,0	97,7
	166-170	120,1				311,9	97,7
	171-175	124,5				318,8	97,7
	176-180	128,8				325,7	97,7
50	156-160	111,6	105,6	84,0	44,1	306,4	98,6
	161-165	115,9				313,5	98,6
	166-170	120,3				320,5	98,6
	171-175	124,6				327,6	98,6
	176-180	128,9				334,6	98,6
52	156-160	111,7	109,5	88,0	45,6	314,7	99,6
	161-165	116,1				321,9	99,6

	166-170	120,4				329,1	99,6
	171-175	124,7				336,4	99,6
	176-180	129,0				343,6	99,6
54	156-160	111,9	113,4	92,0	47,1	323,0	100,5
	161-165	116,2				330,4	100,5
	166-170	120,5				337,8	100,5
	171-175	124,8				345,1	100,5
	176-180	129,2				352,5	100,5
56	156-160	112,0	117,3	96,0	48,6	331,3	101,4
	161-165	116,3				338,8	101,4
	166-170	120,6				346,4	101,4
	171-175	124,9				353,9	101,4
	176-180	129,3				361,4	101,4
58	156-160	112,1	121,2	100,0	50,1	339,6	102,4
	161-165	116,4				347,3	102,4
	166-170	120,7				355,0	102,4
	171-175	125,1				362,7	102,4
	176-180	129,4				370,4	102,4
60	156-160	112,2	125,1	104,0	51,6	347,9	103,3
	161-165	116,5				355,7	103,3
	166-170	120,9				363,6	103,3
	171-175	125,2				371,4	103,3
	176-180	129,5				379,3	103,3
62	156-160	112,3	129,1	108,0	53,2	356,1	104,2
	161-165	116,7				364,2	104,2
	166-170	121,0				372,2	104,2
	171-175	125,3				380,2	104,2
	176-180	129,6				388,2	104,2
64	156-160	112,5	133,0	112,0	54,7	364,4	105,1
	161-165	116,8				372,6	105,1
	166-170	121,1				380,8	105,1
	171-175	125,4				389,0	105,1
	176-180	129,8				397,1	105,1
66	156-160	112,6	136,9	116,0	56,2	372,7	106,1
	161-165	116,9				381,1	106,1
	166-170	121,2				389,4	106,1
	171-175	125,6				397,7	106,1
	176-180	129,9				406,1	106,1
68	156-160	112,7	140,8	120,0	57,7	381,0	107,0
	161-165	117,0				389,5	107,0
	166-170	121,4				398,0	107,0
	171-175	125,7				406,5	107,0
	176-180	130,0				415,0	107,0

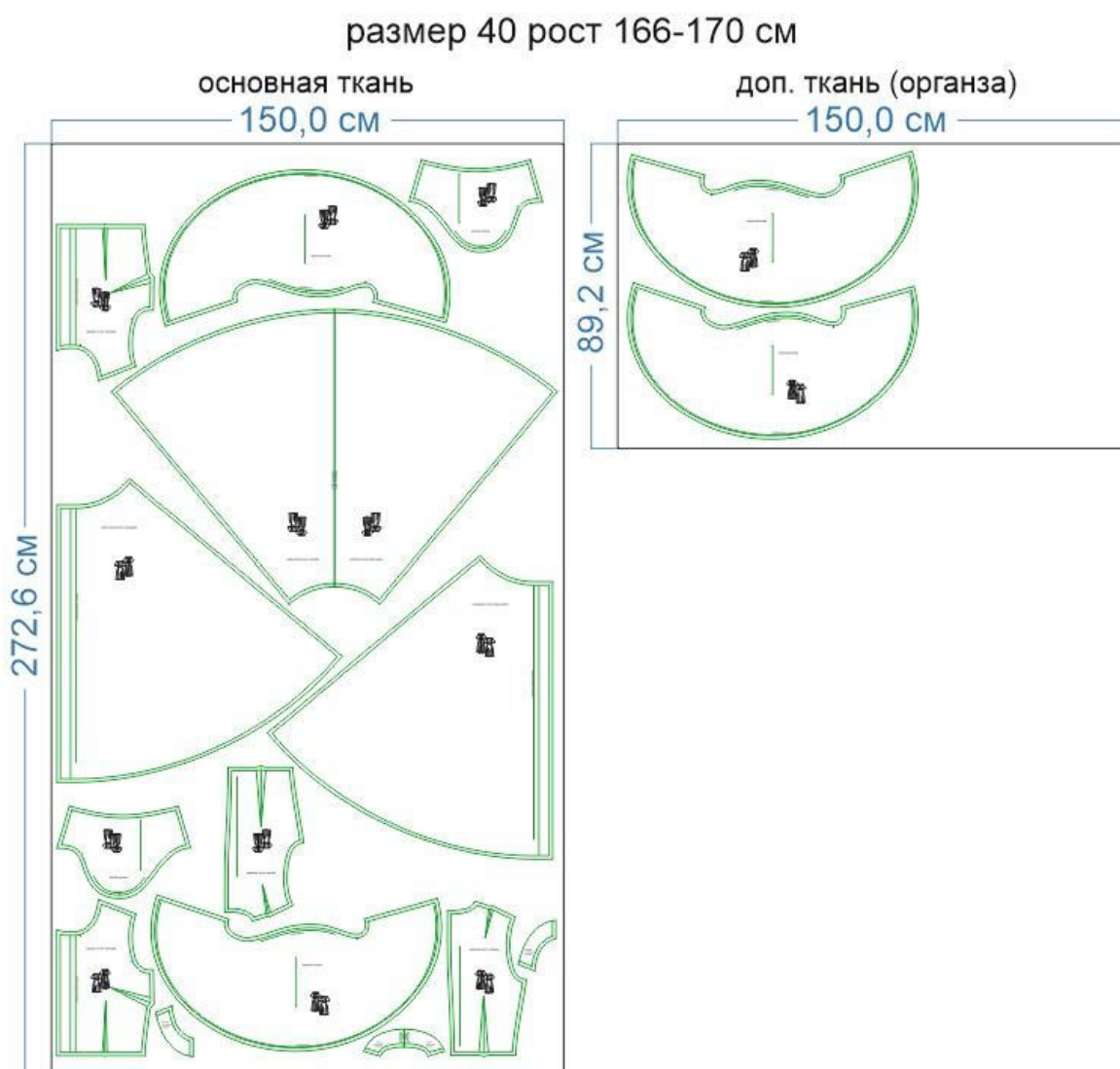
РЕКОМЕНДАЦИИ ПО ВЫБОРУ ТКАНИ

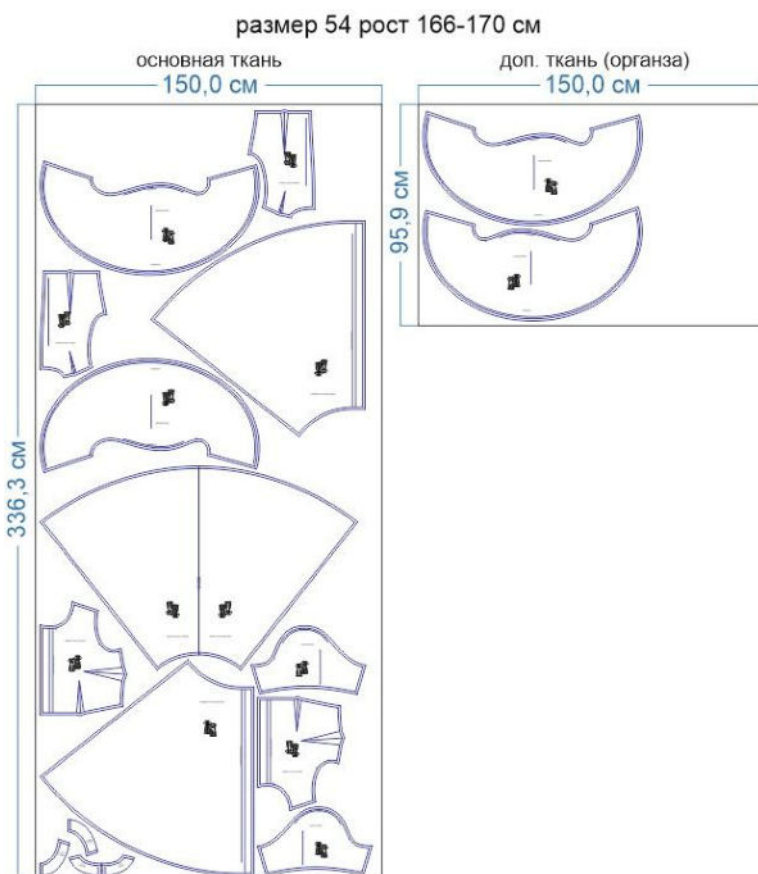
Для пошива платья можно использовать плательные ткани небольшой и средней поверхностной плотности, пластичные, хорошо драпирующиеся, отличающиеся малой сминаемостью, с высокими и средними гигиеническими и гигроскопическими свойствами.

Пример: плательный креп, шёлк, атлас, шифон, муслин и т. п.

В качестве формообразующей подложки для верхнего рукава можно использовать органзу.

РАСКРОЙ





Основной материал (плательный креп):

1. Верхняя часть спинки — 2 дет.,
2. Верхняя часть переда — 2 дет.,
3. Обтачка горловины спинки — 1 дет. со сгибом,
4. Обтачка горловины переда — 2 дет.,
5. Заднее полотнище юбки — 1 дет. со сгибом,
6. Переднее полотнище юбки — 2 дет.,
7. Верхний рукав — 2 дет.,
8. Нижний рукав — 2 дет.

Дублерин:

1. Обтачка горловины спинки — 1 дет. со сгибом,
2. Обтачка горловины переда — 2 дет.,
3. Цельнокроеная планка переда — 2 дет.,
4. Цельнокроеная планка переднего полотнища — 2 дет.

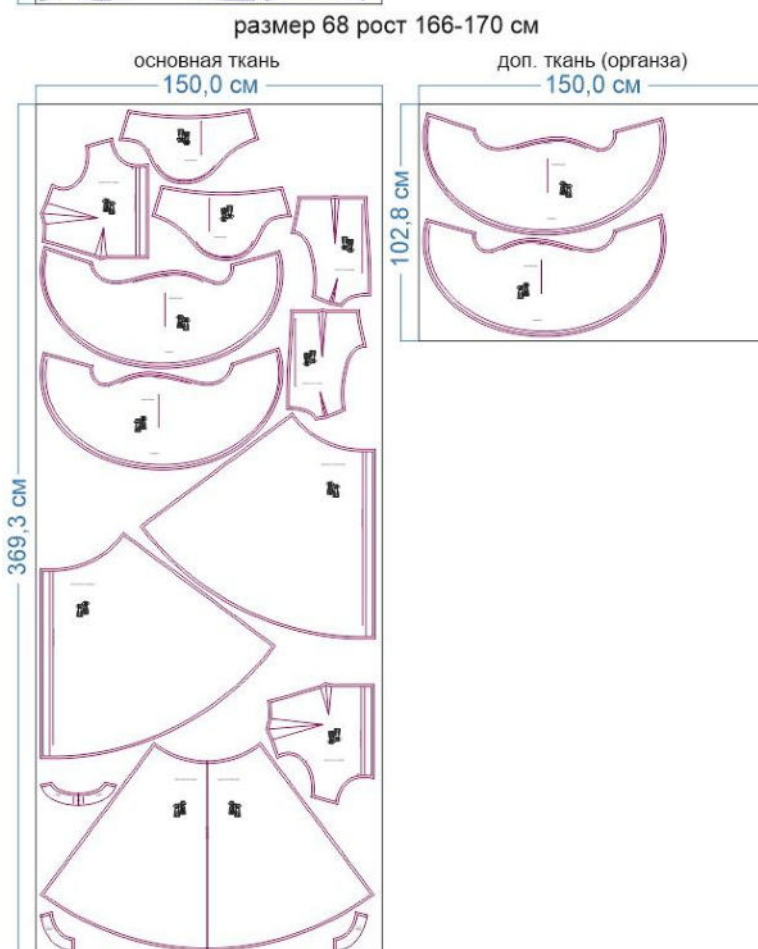
Органза:

1. Верхний рукав — 2 дет.

Припуски на швы

Все детали изделия имеют необходимые припуски на швы.





Образец платья был отшит из плательного крепа и органзы (в качестве подкладки рукава).



ОБОРУДОВАНИЕ И ИНСТРУМЕНТЫ

	Бытовая швейная машинка;
	Оверлок 3-ниточный;
	Утюг с паром или без, утюжильный стол или гладильная доска;
	Машинные иглы, соответствующие типу ткани (для тонких тканей), булавки для закалывания или маленькие зажимы;
	Ножницы для бумаги и ножницы для раскроя;
	Проутюжильник (сетка для ВТО или лоскут х/б ткани).

ДОПОЛНИТЕЛЬНЫЕ МАТЕРИАЛЫ И ФУРНИТУРА

	Нитки для бытовой машины;
	Дублерин на тканой основе;
	Органза в тон ткани;
	Пуговицы.

ТЕХНОЛОГИЧЕСКАЯ ПОСЛЕДОВАТЕЛЬНОСТЬ ОБРАБОТКИ

Выкроите детали изделия согласно спецификации.



Продублируйте цельнокроенные планки на деталях переда, заутюжьте их в сторону изнанки.

Сметайте, стачайте вытачки. Нагрудные вытачки заутюжьте вниз, талиевые — к центру детали.



Стачайте средние срезы частей спинки между собой. Припуски шва обметайте, заутюжьте.

Сметайте, стачайте вытачки. Заутюжьте их к центру детали.



Стачайте плечевые срезы деталей переда и спинки между собой. Припуски швов обметайте, заутюжьте в сторону переда.



Детали обтачек горловины продублируйте, основывите, стачайте между собой по плечевым срезам. Припуски швов разутюжьте.



Притачайте поперечные концы обтачки к подбортам. Припуски швов разутюжьте.



Отверните подборта на лицевую сторону изделия, наложите обтачку на изделие, лицом к лицу, уравняйте по срезам горловины, совместите по швам, приколите, притачайте.

Припуски шва рассеките, не доходя до строчки 0,2 см. Припуски швов в уголках высеките наискосок, не доходя до строчки 0,2 см.

Срезы обтачки и подбортов обметайте единой строчкой.



Припуски шва обтачивания горловины направьте в сторону обтачки и отстрочите в край по лицевой её стороне.



Обтачку выметайте с переходным кантом шириной 0,1-0,2 см из изделия в сторону обтачки, слегка приутюжьте.



Стачайте боковые срезы переднего и заднего полотнищ юбки между собой, припуски швов обметайте и заутюжьте в сторону переда.



Продублируйте цельнокроенные планки деталей переднего полотнища, заутюжьте их в сторону изнанки.

Единой строчкой обметайте срезы планок и срез низа юбки.



Отверните нижние концы подбортов на лицевую сторону, обтачайте на ширину подгибки низа. Припуски швов в уголках высеките наискосок, не доходя до строчки 0,2 см.



Выверните, выправьте концы подборов на лицевую сторону, низ изделия подверните в сторону изнанки, застрочите, приутюжьте.



Стачайте боковые срезы изделия. Припуски швов обметайте, заутюжьте в сторону спинки.



Ручными потайными стежками подшейте отлетные края обтачки горловины к припускам плечевых швов.



Притачайте юбку к верху платья, припуски шва обметайте, заутюжьте вниз.



Приметайте детали рукавов из органзы к основным деталям рукавов по всему периметру.



Стачайте боковые срезы на всех деталях рукавов. Припуски швов разутюжьте.



Проложите по нижнему срезу верхнего рукава 2 крупных вспомогательных строчки. Стяните нитки, формируя сборку.



Сложите верхний и нижний рукава вместе, лицом к лицу, уравняйте по срезам низа, сколите, стачайте. Припуски шва заутюжьте в сторону нижнего рукава.



Сложите рукава изнанкой к изнанке, уравняйте по срезам окатов, сметайте.
Проложите по окату рукава вспомогательную строчку. Стяните нитки, формируя сборку.



Вколите или вметайте рукава в проймы изделия. Втачайте.



Припуски швов обметайте, приутюжьте на ребро.



Разметьте и выметайте петли по правому борту. Пришейте пуговицы.



Отутюжьте изделие в готовом виде. Носите с удовольствием!

Понравилась выкройка? Тогда ждём ваши ФОТО-ОТЗЫВЫ:



на нашем сайте: <https://shkatulka-sew.ru/pattern/vykroyka-platya-kler745/>



в соцсетях с хэштегом #Clare745 и #Клэр745

