

ШКАТУЛКА
SHKATULKA-SEW.RU



#ДЖЕЙН567

Размеры

40-68

Рост

156-180 см

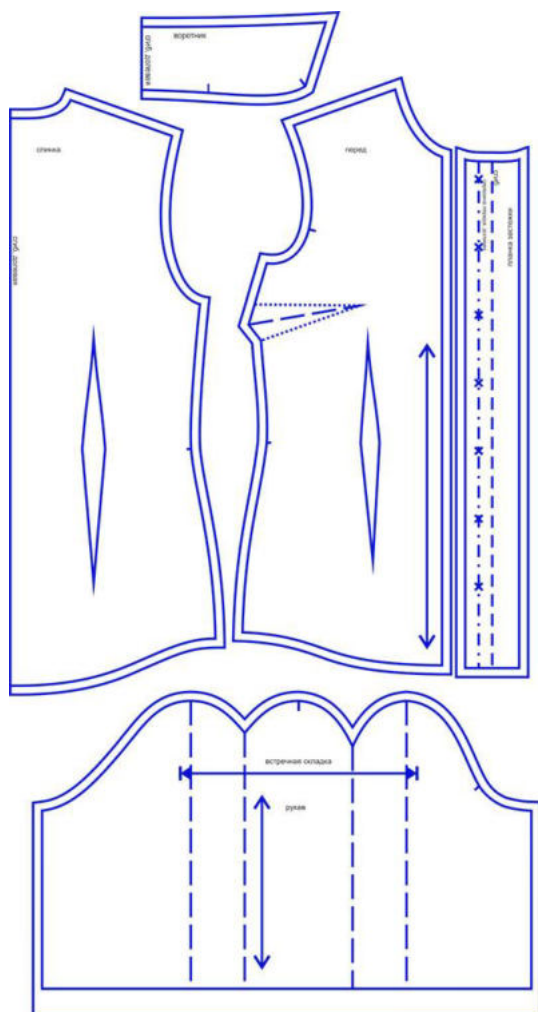
СЛОЖНОСТЬ



блузка

Джейн567

Выкройка блузки полуприлегающего силуэта с фигурной линией низа. Нагрудные вытачки располагаются в боковых швах. На деталях спинки и переда - по 2 талиевых вытачки. Блузка застегивается спереди на притачную планку с пуговицами. Воротник стояче-отложной. Рукав средней длины, расклешенный за счет встречной складки по окату.

СОСТАВ
КОМПЛЕКТА ЛЕКАЛ

* Выкройки даны с припусками на швы. Они обозначены двойным контуром. Вы можете самостоятельно изменить ширину припусков, исходя из свойств выбранного материала или своих целей.

ВЕЛИЧИНЫ ПРИБАВОК НА ОСНОВНЫХ УЧАСТКАХ
ИЗМЕРЕНИЙ

Прибавка к обхвату груди в полном объеме	Прибавка к обхвату талии в полном объеме
6-6,2 см	20,1-22,1 см

ЗАМЕРЫ КЛЮЧЕВЫХ ПАРАМЕТРОВ, РАСХОД ТКАНИ

* Без учета припусков на швы.

Внимание: расчет выполнен для ткани без учета направления ворса и возможной усадки! Усадка может достигать 15-20% от длины материала. Обязательно учитывайте это и берите с запасом.

размер	рост, см	Длина изделия по средней линии спинки, см	Ширина изделия на уровне груди, см	Ширина изделия на уровне талии, см	Длина рукава, см	Ширина рукава на уровне нижней точки проймы, см	Расход основной ткани при ширине 150 см, см
40	156-160	63,1	86,2	82,2	32,0	54,4	116,0
	161-165	65,1			32,4		119,0
	166-170	67,1			32,8		122,0
	171-175	69,1			33,1		125,0
	176-180	71,1			33,5		128,0
42	156-160	63,6	90,2	86,2	32,1	56,3	124,3
	161-165	65,6			32,5		127,3
	166-170	67,6			32,8		130,3
	171-175	69,6			33,2		133,3
	176-180	71,6			33,6		136,3
44	156-160	64,1	94,2	90,1	32,2	58,3	132,6
	161-165	66,1			32,6		135,6
	166-170	68,1			32,9		138,6
	171-175	70,1			33,3		141,6
	176-180	72,1			33,7		144,6
46	156-160	64,6	98,2	94,1	32,3	60,2	140,9
	161-165	66,6			32,7		143,9
	166-170	68,6			33,0		146,9
	171-175	70,6			33,4		149,9
	176-180	72,6			33,8		152,9
48	156-160	65,0	102,1	98,1	32,4	62,2	149,1
	161-165	67,0			32,7		152,1
	166-170	69,0			33,1		155,1
	171-175	71,0			33,5		158,1
	176-180	73,0			33,9		161,1
50	156-160	65,5	106,1	102,1	32,5	64,1	157,4
	161-165	67,5			32,8		160,4
	166-170	69,5			33,2		163,4
	171-175	71,5			33,6		166,4
	176-180	73,5			34,0		169,4
52	156-160	66,0	110,1	106,0	32,6	66,1	165,7
	161-165	68,0			32,9		168,7

	166-170	70,0			33,3		171,7
	171-175	72,0			33,7		174,7
	176-180	74,0			34,1		177,7
54	156-160	66,5	114,1	110,0	32,7	68,0	174,0
	161-165	68,5			33,0		177,0
	166-170	70,5			33,4		180,0
	171-175	72,5			33,8		183,0
	176-180	74,5			34,2		186,0
56	156-160	67,0	118,1	114,0	32,7	69,9	177,7
	161-165	69,0			33,1		180,6
	166-170	71,0			33,5		183,6
	171-175	73,0			33,9		186,5
	176-180	75,0			34,2		189,4
58	156-160	67,5	122,1	117,9	32,8	71,9	181,4
	161-165	69,5			33,2		184,3
	166-170	71,5			33,6		187,1
	171-175	73,5			34,0		190,0
	176-180	75,5			34,3		192,9
60	156-160	68,0	126,1	121,9	32,9	73,8	185,1
	161-165	70,0			33,3		187,9
	166-170	72,0			33,7		190,7
	171-175	74,0			34,1		193,5
	176-180	76,0			34,4		196,3
62	156-160	68,4	130,0	125,9	33,0	75,8	188,9
	161-165	70,4			33,4		191,6
	166-170	72,4			33,8		194,3
	171-175	74,4			34,1		197,0
	176-180	76,4			34,5		199,7
64	156-160	68,9	134,0	129,9	33,1	77,7	192,6
	161-165	70,9			33,5		195,2
	166-170	72,9			33,9		197,9
	171-175	74,9			34,2		200,5
	176-180	76,9			34,6		203,1
66	156-160	69,4	138,0	133,8	33,2	79,7	196,3
	161-165	71,4			33,6		198,9
	166-170	73,4			34,0		201,4
	171-175	75,4			34,3		204,0
	176-180	77,4			34,7		206,6
68	156-160	69,9	142,0	137,8	33,3	81,6	200,0
	161-165	71,9			33,7		202,5
	166-170	73,9			34,1		205,0
	171-175	75,9			34,4		207,5
	176-180	77,9			34,8		210,0

РЕКОМЕНДАЦИИ ПО ВЫБОРУ ТКАНИ

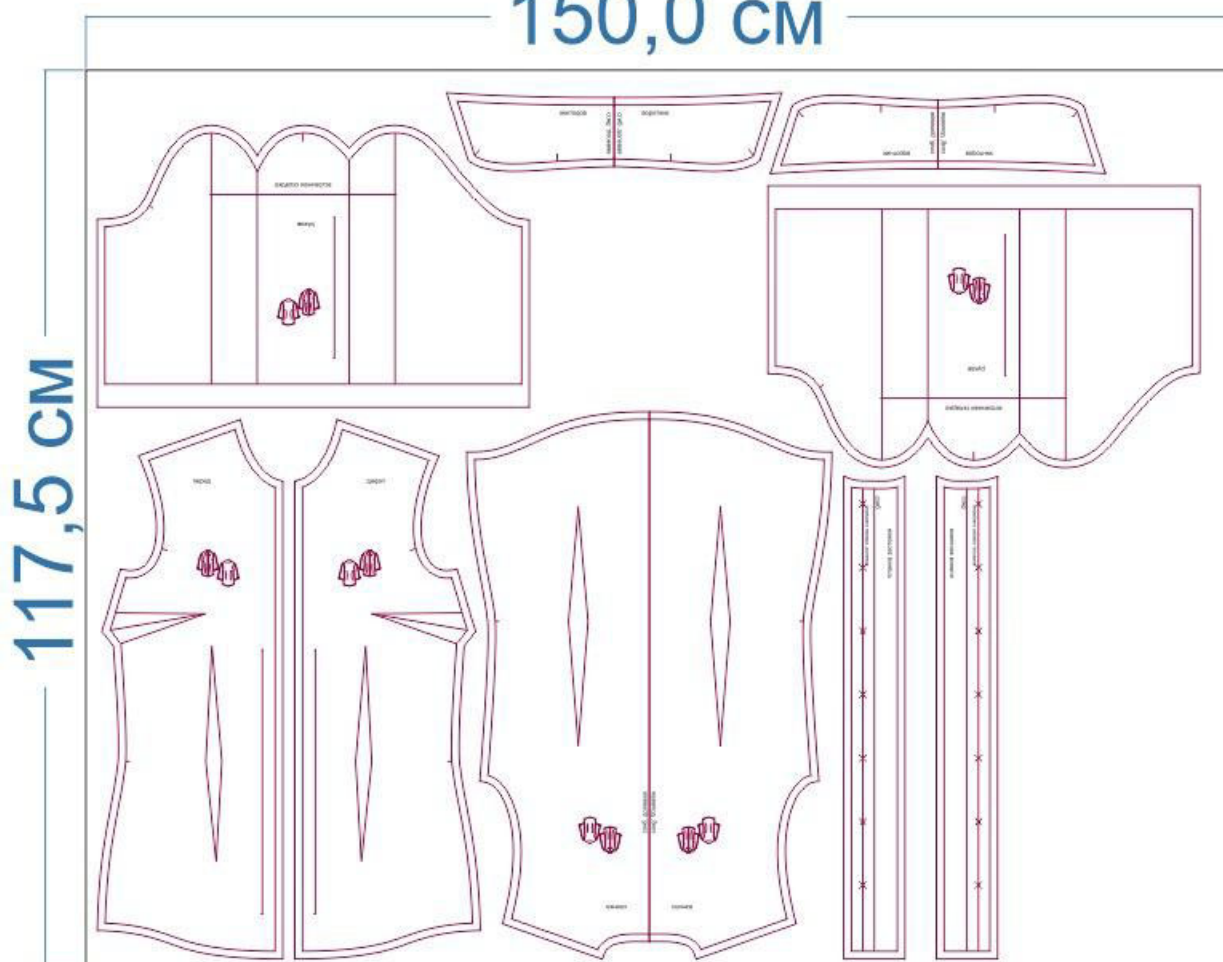
Для пошива блузки можно использовать блузочные и платьельные ткани небольшой и средней поверхностной плотности, хорошо драпирующиеся, пластичные, формоустойчивые, отличающиеся низкой сминаемостью.

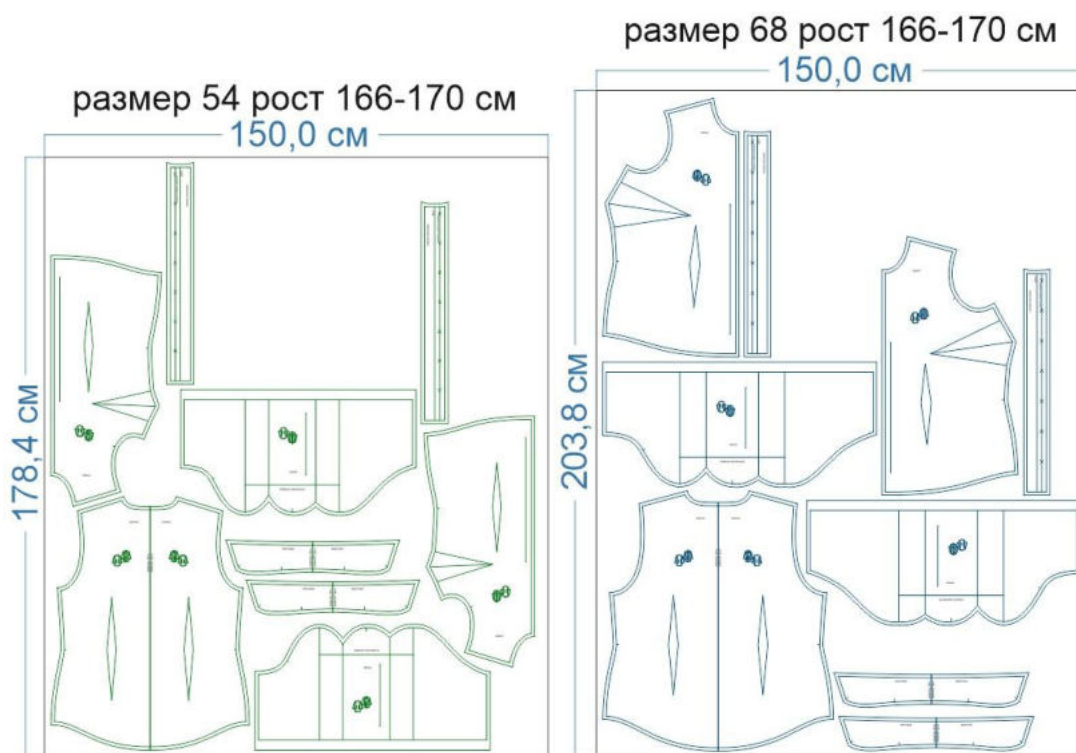
Пример: блузочная вискоза, шёлк, атлас, шифон, муслин и др.

РАСКРОЙ

- спинка - 1 дет. со сгибом
- перед - 2 дет.
- планка застёжки - 2 дет. + 2 дет из дублирина
- рукав - 2 дет.
- воротник - 2 дет. со сгибом + 1 дет. со сгибом из дублирина

размер 40 рост 166-170 см
150,0 см










Припуски на швы

Все детали изделия даны с необходимыми припусками на швы.

Образец был отшит из блузочной вискозы.

ОБОРУДОВАНИЕ И ИНСТРУМЕНТЫ

	Бытовая швейная машинка
	Оверлок
	Утюг с паром или без, утюжильный стол или гладильная доска;
	Ручная и машинные иглы, соответствующие типу ткани, булавки для закалывания или маленькие прищепки.
	Ножницы для бумаги и ножницы для раскроя.

ДОПОЛНИТЕЛЬНЫЕ МАТЕРИАЛЫ И ФУРНИТУРА

	Нитки для бытовой машины и для оверлока
	пуговицы
	дублерин

ТЕХНОЛОГИЧЕСКАЯ ПОСЛЕДОВАТЕЛЬНОСТЬ ОБРАБОТКИ

Выкроите детали изделия из основного материала и дублирина



Наметьте расположение вытачек на изнаночной стороне деталей переда. Сметайте, стачайте их. Нагрудные вытачки заутюжьте вниз, талиевые — к центру деталей.



Наметьте расположение вытачек на изнаночной стороне спинки. Сметайте, стачайте их. Заутюжьте к центру детали.



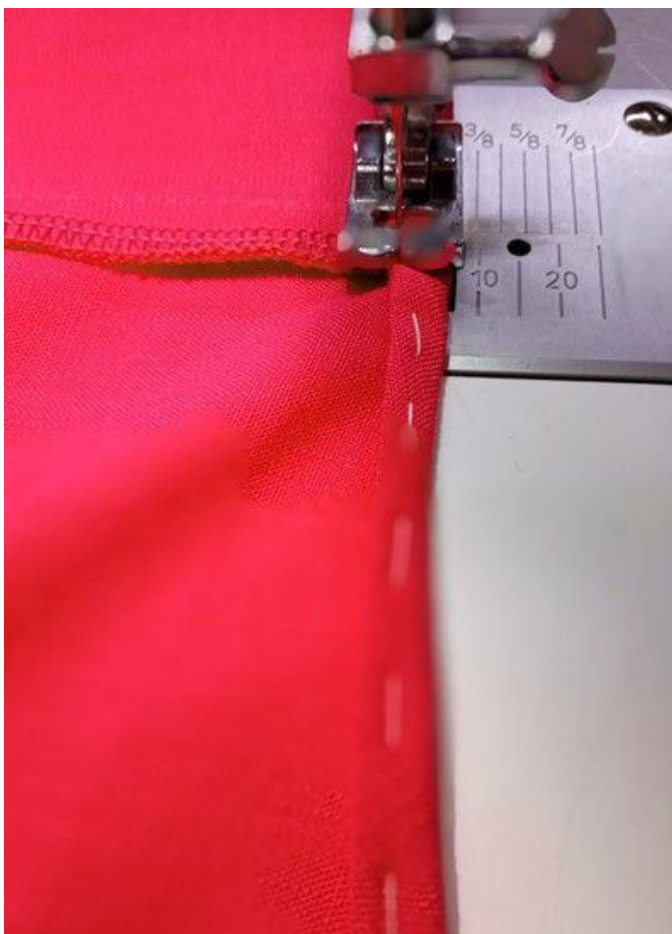
Стачайте боковые срезы изделия. Припуски швов обметайте, заутюжьте в сторону переда.



Заметайте срез низа изделия на 0,5 см в сторону изнанки.



Подогните низ изделия ещё на 0,5 см в сторону изнанки, застрочите в край (на расстоянии 0,1 см от замётанного сгиба).



Удалите нитки смётывания. Приутюжьте низ в готовом виде.



Продублируйте и осноровите детали планок. Заутюжьте их вдоль пополам.



Наложите планку на изделие, лицом к лицу, уравнивая по срезам борта, выпуская по низу 1 см, приколите, притачайте.

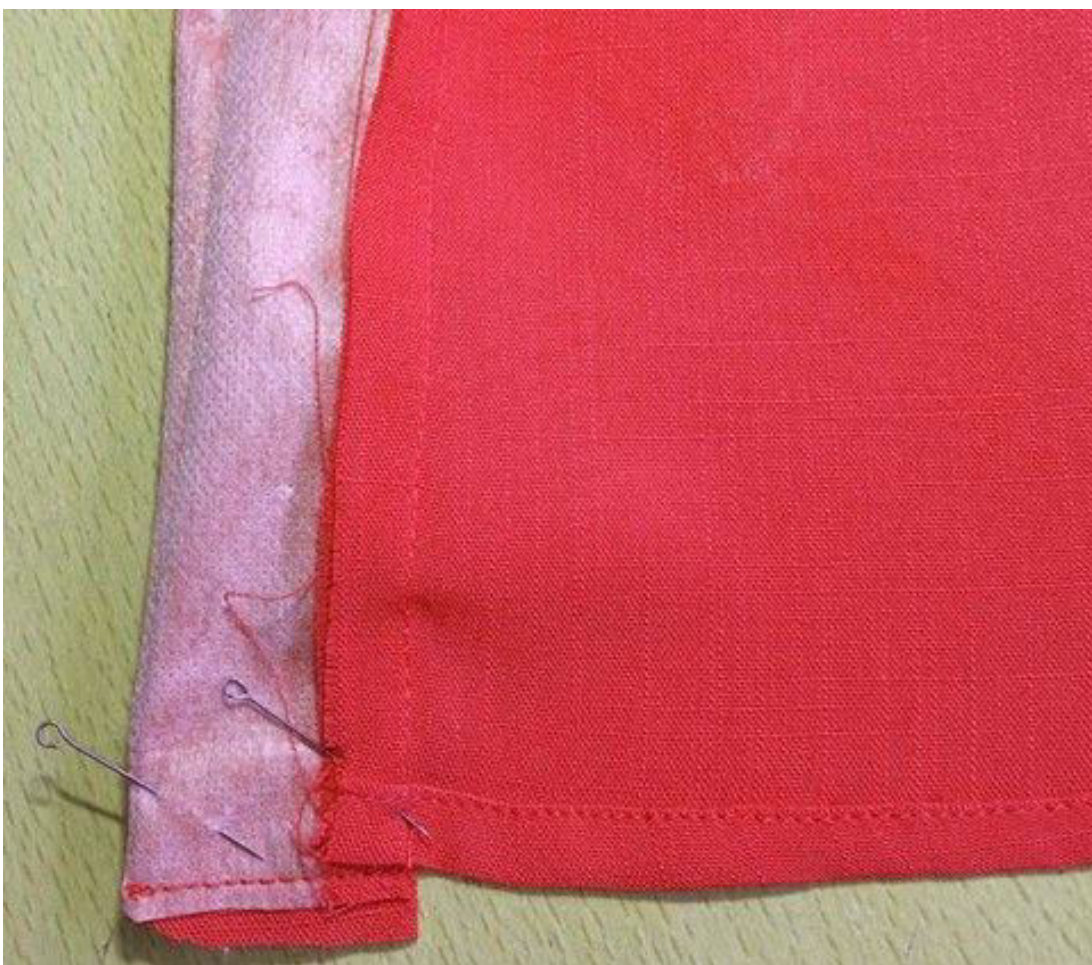


Припуски шва заутюжьте в сторону центра планки.

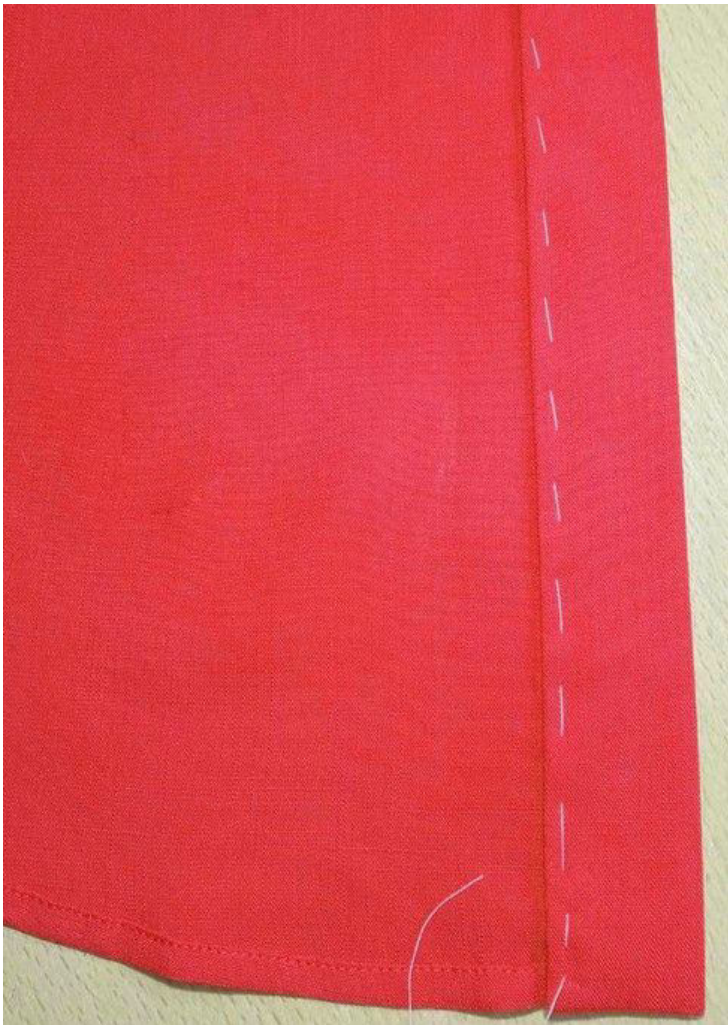




Отверните нижний край планки на лицевую сторону и обтачайте, ориентируясь на готовый вид низа изделия. Обратите внимание: во время притачивания нужно подогнуть второй продольный срез планки на 1 см в сторону изнанки.



Выверните, выправьте планку на лицевую сторону, приметайте подвёрнутый её внутренний продольный срез к изнаночной стороне детали переда.



Отстрочите планки в край по лицевой стороне переда, приутюжьте.



Сложите изделие пополам, изнанкой внутрь, совмещая все срезы и швы между собой, сколите булавками. При необходимости выполните осноровку.



Стачайте плечевые срезы изделия, припуски швов обметайте, заутюжьте в сторону переда.

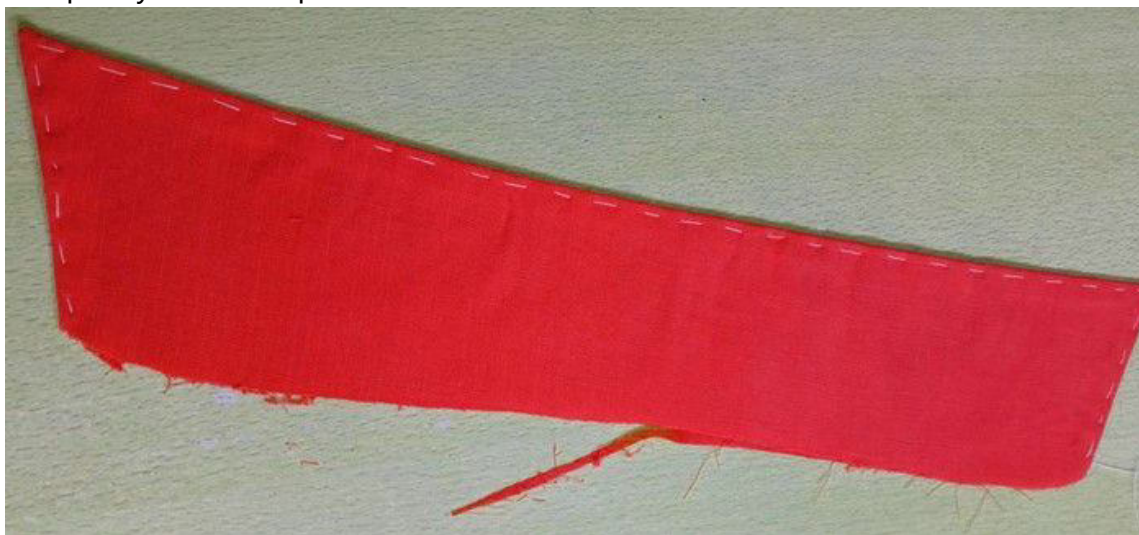


Продублируйте и осноровите верхний воротник. Сложите верхний и нижний воротник вместе, лицом к лицу, уравнивая срезы концов и отлёта, сколите булавками, стачайте. Припуски шва срежьте до ширины 0,5-0,7 см, в уголках высеките наискосок, не доходя до строчки 0,2 см.



Выверните, выправьте воротник на лицевую сторону, выметайте, формируя переходный кант шириной 0,1-0,2 см из верхнего воротника в сторону внутреннего, приутюжьте.

Сложите воротник пополам, сколите булавками, при необходимости выполните осноровку нижних срезов.



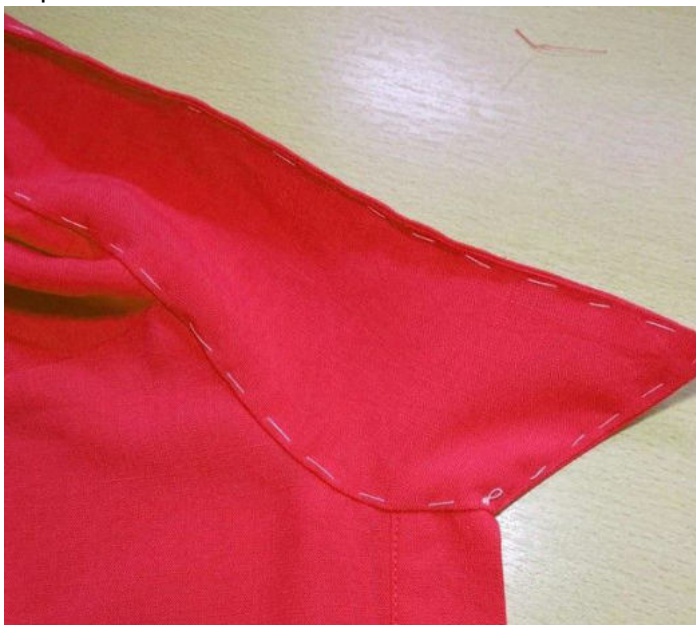
Срежьте нижний воротник на ширину 0,5 см в области ростка (горловины спинки). Это необходимо для того, чтобы в готовом виде получился небольшой наплыв из верхнего воротника, и он лежал красиво, не затягивал и не топорщился.



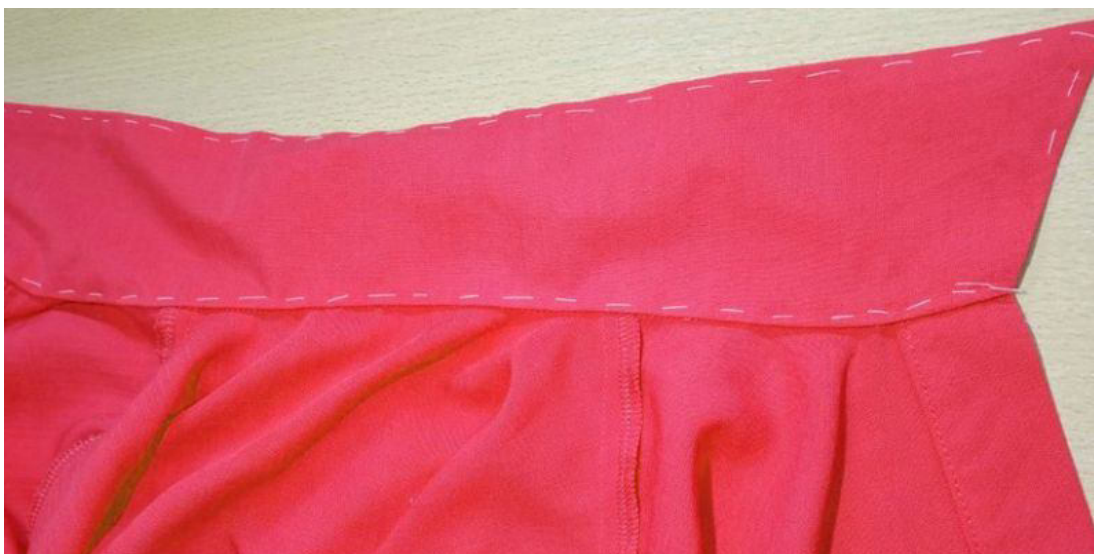
Вколите или вметайте нижний воротник в горловину изделия от внешнего конца одной планки до внешнего конца другой планки, втачайте.



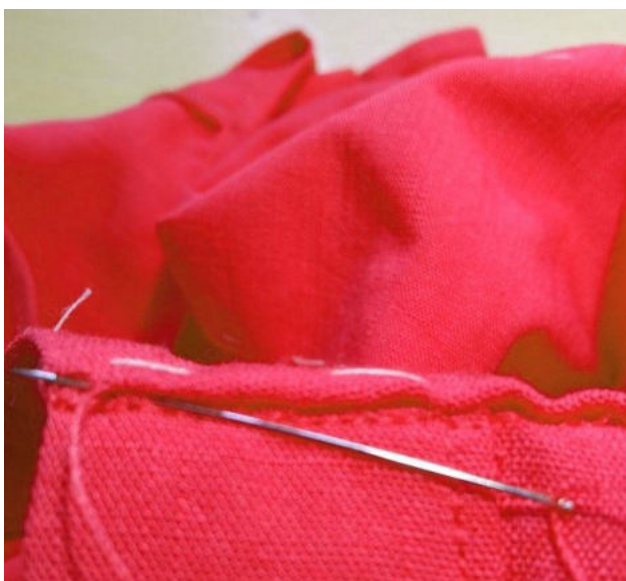
Припуски шва втачивания нижнего воротника заметайте вверх, в сторону воротника.



С изнаночной стороны изделия приметайте подвёрнутый на 1 см в сторону изнанки край верхнего воротника к горловине изделия.



Ручными потайными стежками подшейте верхний воротник к горловине. Нитки примётывания удалите, приутюжьте шов в готовом виде.



Отстрочите внешние края воротника в край. Приутюжьте.





Стачайте срезы рукавов, припуски швов обметайте, заутюжьте в сторону переда.



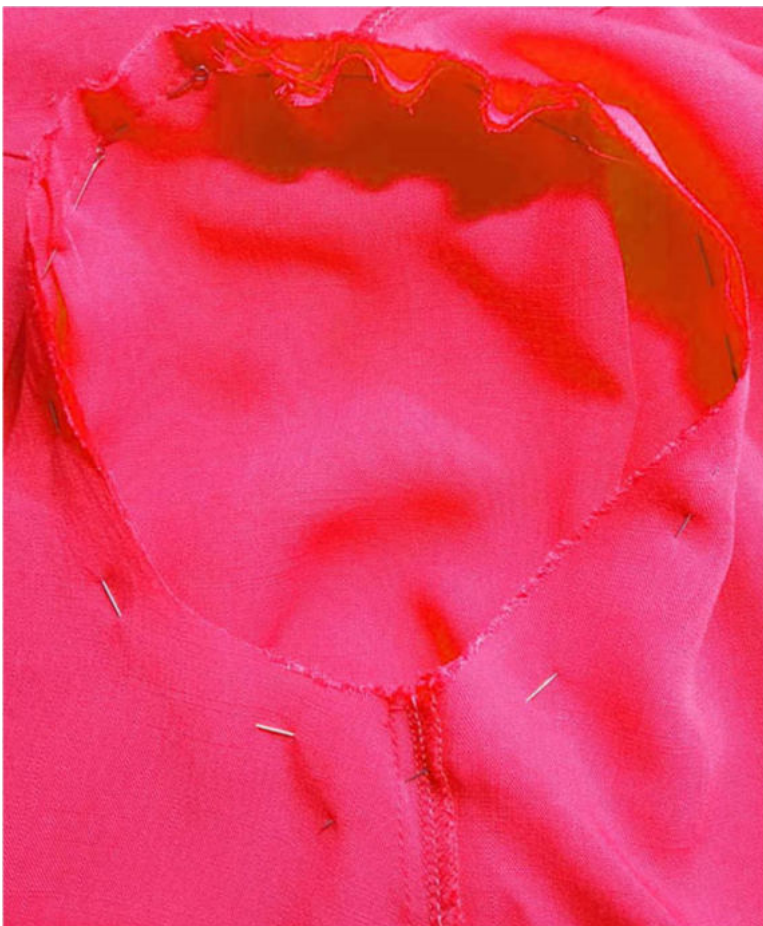
Ориентируясь по разметке, заложите встречные складки по окатам рукавов. Обметайте нижние срезы рукавов. Обработайте их швом в подгибку.



По окату рукава проложите строчку широким шагом, стяните нитки для образования слабой припосадки.



Вметайте рукава в проймы изделия, совмещая боковые швы и контрольные метки.
Втачайте.



Припуски швов обметайте, приутюжьте на ребро.



На правой планке выметайте петли, прорежьте их, через отверстия отметьте места для пуговиц, пришейте их на левой планке.



Отутюжьте изделие в готовом виде.

Носите с удовольствием!

Понравилась выкройка? Тогда ждём ваши ФОТО-ОТЗЫВЫ:



на нашем сайте: <https://shkatulka-sew.ru/pattern/vykroyka-bluzki-djejn567/>



в соцсетях с хэштегом #Jane567 и #Джейн567

