

ШКАТУЛКА

SHKATULKA-SEW.RU



#ЭЛЕН569

Размеры

40-68

Рост

156-180 см

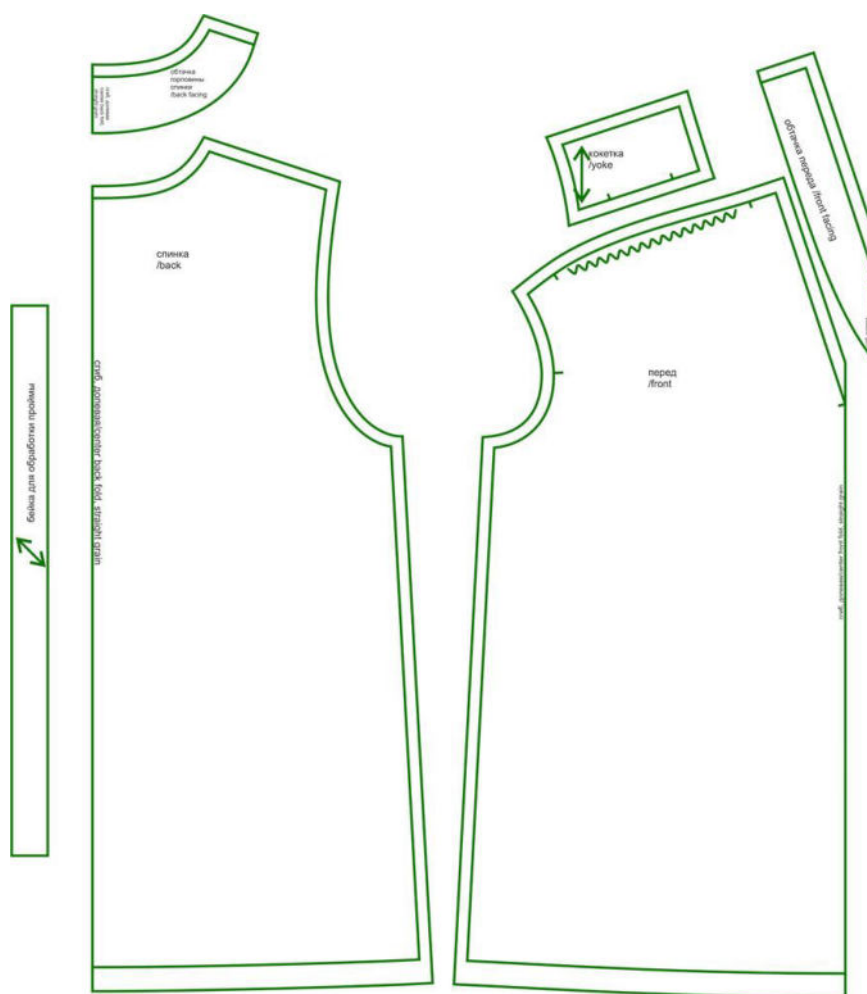
СЛОЖНОСТЬ



ТОП

Элен569

Выкройка женского топа среднего объёма, трапециевидного силуэта. Перед — с притачной двойной кокеткой, со сборкой по шву притачивания кокетки. Спинка — цельная, без особенностей. Горловина топа имеет V-образную форму, обработана подкройными обтачками и частично обтачана кокетками. Проймы топа обработаны вистую косыми бейками. Низ обработан узким швом вподгибку с закрытым срезом.

СОСТАВ
КОМПЛЕКТА
ЛЕКАЛ

* Выкройки даны с припусками на швы. Они обозначены двойным контуром. Вы можете самостоятельно изменить ширину припусков, исходя из свойств выбранного материала или своих целей.

ВЕЛИЧИНЫ ПРИБАВОК НА ОСНОВНЫХ УЧАСТКАХ
ИЗМЕРЕНИЙ

Прибавка к обхвату груди
в полном объеме

11,4 - 14 см

ЗАМЕРЫ КЛЮЧЕВЫХ ПАРАМЕТРОВ, РАСХОД ТКАНИ

* Без учета припусков на швы.

Внимание: расчет выполнен для ткани без учета направления ворса и возможной усадки! Усадка может достигать 15-20% от длины материала. Обязательно учитывайте это и берите с запасом.

размер	рост, см	Длина изделия по средней линии спинки, см	Ширина изделия на уровне груди, см	Расход основной ткани при ширине 150 см, см
40	156-160	54,3	91,4	69,0
	161-165	56,6		71,0
	166-170	58,8		73,0
	171-175	61,1		75,0
	176-180	63,3		77,0
42	156-160	54,5	95,6	73,1
	161-165	56,7		75,3
	166-170	59,0		77,4
	171-175	61,2		79,6
	176-180	63,5		81,7
44	156-160	54,6	99,8	77,3
	161-165	56,9		79,6
	166-170	59,1		81,9
	171-175	61,4		84,1
	176-180	63,6		86,4
46	156-160	54,8	104,0	81,4
	161-165	57,0		83,9
	166-170	59,3		86,3
	171-175	61,5		88,7
	176-180	63,8		91,1
48	156-160	54,9	108,1	85,6
	161-165	57,2		88,1
	166-170	59,4		90,7
	171-175	61,7		93,3
	176-180	63,9		95,9
50	156-160	55,1	112,3	89,7
	161-165	57,3		92,4
	166-170	59,6		95,1
	171-175	61,8		97,9
	176-180	64,1		100,6
52	156-160	55,2	116,5	93,9
	161-165	57,5		96,7
	166-170	59,7		99,6

	171-175	62,0		102,4
	176-180	64,2		105,3
54	156-160	55,4	120,7	98,0
	161-165	57,6		101,0
	166-170	59,9		104,0
	171-175	62,1		107,0
	176-180	64,4		110,0
56	156-160	55,5	124,9	99,9
	161-165	57,8		103,0
	166-170	60,0		106,1
	171-175	62,3		109,2
	176-180	64,5		112,3
58	156-160	55,7	129,1	101,7
	161-165	57,9		104,9
	166-170	60,2		108,1
	171-175	62,4		111,4
	176-180	64,7		114,6
60	156-160	55,8	133,3	103,6
	161-165	58,1		106,9
	166-170	60,3		110,2
	171-175	62,6		113,5
	176-180	64,8		116,9
62	156-160	56,0	137,4	105,4
	161-165	58,2		108,9
	166-170	60,5		112,3
	171-175	62,7		115,7
	176-180	65,0		119,1
64	156-160	56,1	141,6	107,3
	161-165	58,4		110,8
	166-170	60,6		114,4
	171-175	62,9		117,9
	176-180	65,1		121,4
66	156-160	56,3	145,8	109,1
	161-165	58,5		112,8
	166-170	60,8		116,4
	171-175	63,0		120,1
	176-180	65,3		123,7
68	156-160	56,4	150,0	111,0
	161-165	58,7		114,8
	166-170	60,9		118,5
	171-175	63,2		122,3
	176-180	65,4		126,0

РЕКОМЕНДАЦИИ ПО ВЫБОРУ ТКАНИ

Для пошива топа подойдут тонкие блузочные ткани небольшой и средней поверхностной плотности, хорошо драпирующиеся, мягкие, пластичные, с натуральными, искусственными, синтетическими и смешанными волокнами в составе.

Например: шёлк Армани, вискоза, атлас, шифон, батист, поплин, шитьё и др.

РАСКРОЙ

размер 40 рост 166-170 см



размер 54 рост 166-170 см



размер 68 рост 166-170 см



Основной материал:

1. Спинка — 1 дет. со сгибом,
2. Перед — 1 дет. со сгибом,
3. Кокетка — 4 дет.,
4. Обтачка горловины переда — 1 дет. со сгибом,
5. Обтачка горловины спинки — 1 дет. со сгибом,
6. Бейка для обработки горловины — 2 дет.

Дублерин:

1. Обтачка горловины переда — 1 дет. со сгибом,
2. Обтачка горловины спинки — 1 дет. со сгибом.

Припуски на швы



Все детали изделия имеют необходимые припуски на швы.

Образец топа был отшит из шёлка Армани.

ОБОРУДОВАНИЕ И ИНСТРУМЕНТЫ

	Бытовая швейная машинка;
	Оверлок 3-ниточный;
	Утюг с паром или без, утюжильный стол или гладильная доска;
	Машинные иглы, соответствующие типу ткани (для тонких тканей), булавки для закалывания или маленькие зажимы;
	Ножницы для бумаги и ножницы для раскроя;
	Проутюжильник (сетка для ВТО или лоскут х/б ткани).

ДОПОЛНИТЕЛЬНЫЕ МАТЕРИАЛЫ И ФУРНИТУРА

	Нитки для бытовой машины и оверлока;
	Дублерин.

ТЕХНОЛОГИЧЕСКАЯ ПОСЛЕДОВАТЕЛЬНОСТЬ ОБРАБОТКИ

Выкроите детали изделия согласно спецификации.

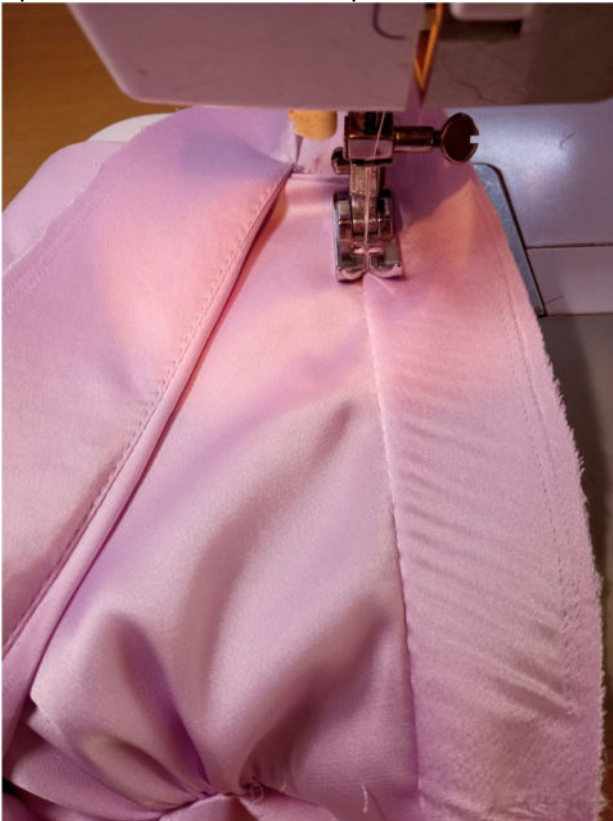


Продублируйте и основовите обтачку горловины переда.

Наложите ее на деталь переда, лицом к лицу, уравняйте по срезам горловины, приколите, притачайте. Припуски шва в уступе уголка рассеките, не доходя до строчки 0,2 см.



Припуски шва обтачивания горловины отверните в сторону обтачки, отстрочите в край по лицевой ее стороне.



Отверните обтачку в сторону изнанки изделия, выметайте с переходным кантом шириной 0,1-0,2 см из изделия в сторону обтачки, приутюжьте.

Обметайте внешний срез обтачки.

Проложите по 2 крупных вспомогательных строчки по плечевым срезам детали переда, стяните нитки, формируя сборку.



Продублируйте и основывайте обтачку горловины спинки. Наложите ее на деталь спинки, лицом к лицу, уравняйте по срезам горловины, сколите, стачайте.

Припуски шва рассеките, не доходя до строчки 0,2 см.



Припуски шва обтачивания горловины спинки отверните в сторону обтачки, отстрочите в край по лицевой ее стороне.

Отверните обтачку в сторону изнанки спинки, выметайте с переходным кантом шириной 0,1-0,2 см из изделия в сторону обтачки, приутюжьте.

Притачайте кокетки к деталям переда и спинки.



Наложите детали внутренних кокеток на детали внешних кокеток, лицом к лицу, уравняйте по срезам, сколите, стачайте строчками в строчки притачивания кокеток и одновременно обтачайте срезы горловины.



Выверните, выправьте кокетки на лицевую сторону, приутюжьте.



Стачайте боковые срезы деталей переда и спинки между собой. Припуски швов обметайте, заутюжьте в сторону переда.



Выкроите 2 бейки для обработки пройм. Это должны быть косые полоски шириной 3 см. Сложите каждую вдоль пополам, изнанкой внутрь и приутюжьте по сгибу. Приметайте каждую бейку к пройме с лицевой стороны топа. Подгоните длину бейки под длину проймы, стачайте бейку в кольцо.



Притачайте бейки к проймам.

Отверните их на изнанку топа, выметайте с переходным кантом шириной 0,1-0,2 см из изделия в сторону бейки, приутюжьте, притачайте в край.



Заметайте срез низа изделия узким швом вподгибку с закрытым срезом, застрочите.



Нитки выметывания удалите, проймы приутюжьте.



Нитки сметывания удалите, низ топа приутюжьте.



Отутюжьте изделие. Носите с удовольствием!

Понравилась выкройка? Тогда ждём ваши ФОТО-ОТЗЫВЫ:



на нашем сайте: <https://shkatulka-sew.ru/pattern/vykroyka-topa-elen569/>



в соцсетях с хэштегом #Elen569 и #Элен569

