

ШКАТУЛКА
SHKATULKA-SEW.RU



#МАРТИН224

Размеры
(ростовка)
104-170 см

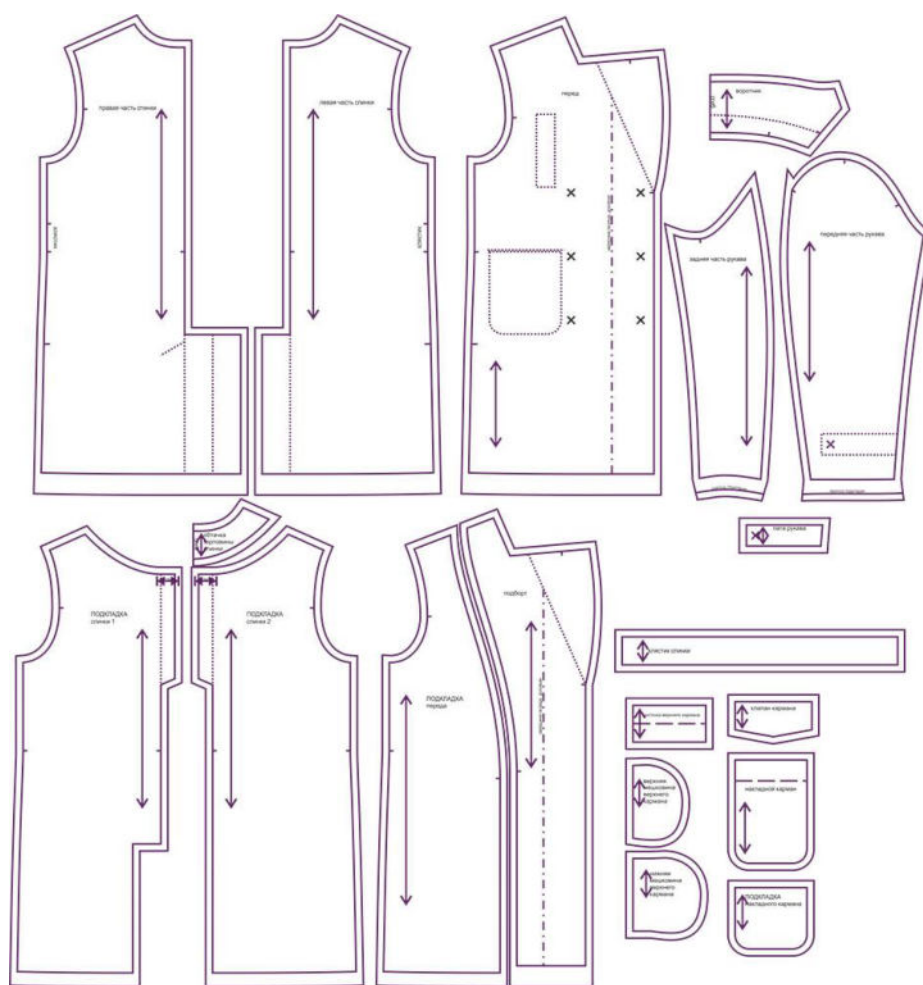
СЛОЖНОСТЬ



пальто

Мартин224

Выкройка детского двубортного пальто среднего объема прямого силуэта. Длина ниже бедра. Воротник английский. Линия плеча слегка расширена. На полочке располагаются накладные карманы с клапанами и прорезной карман с листочкой, на спинке - шлица в среднем шве. Рукава двухшовные, прямые. Пальто декорировано хлястиками на рукавах и спинке.

СОСТАВ
КОМПЛЕКТ
А ЛЕКАЛ

* Выкройки даны с припусками на швы. Они обозначены двойным контуром. Вы можете самостоятельно изменить ширину припусков, исходя из свойств выбранного материала или своих целей.

ВЕЛИЧИНЫ ПРИБАВОК НА ОСНОВНЫХ УЧАСТКАХ
ИЗМЕРЕНИЙ

Прибавка к обхвату груди в полном объеме	Прибавка к обхвату бедер в полном объеме
14 - 26,8 см	11,2 - 26,8 см

ЗАМЕРЫ КЛЮЧЕВЫХ ПАРАМЕТРОВ, РАСХОД ТКАНИ

* Без учета припусков на швы.

Внимание: расчет выполнен для ткани без учета направления ворса и возможной усадки! Усадка может достигать 15-20% от длины материала. Обязательно учитывайте это и берите с запасом.

рост, см	полный замер на уровне груди, см	полный замер на уровне талии, см	полный замер на уровне бедер, см	замер рукава на уровне проймы, см	длина рукава, см	длина изделия по спинке без учета воротника, см	расход основной ткани при ширине 150 см, см	расход подкладки при ширине 150 см, см
104	71,0	71,0	71,2	27,7	37,8	52,8	117,0	69,0
110	73,5	73,5	74,2	28,9	40,4	55,5	124,7	80,7
116	76,1	76,1	77,2	30,2	43,1	58,2	132,3	92,3
122	78,6	78,6	80,2	31,4	45,7	60,9	140,0	104,0
128	82,6	82,6	84,3	32,7	47,7	63,6	150,1	110,6
134	86,7	86,7	88,4	34,0	49,7	66,3	160,3	117,3
140	90,7	90,7	92,4	35,3	51,7	69,0	170,4	123,9
146	94,7	94,7	96,5	36,7	53,7	71,7	180,5	130,5
152	98,7	98,7	100,6	38,0	55,6	74,4	190,6	137,1
158	102,8	102,8	104,7	39,3	57,6	77,1	200,8	143,8
164	106,8	106,8	108,7	40,6	59,6	79,8	210,9	150,4
170	110,8	110,8	112,8	41,9	61,6	82,5	221,0	157,0

РЕКОМЕНДАЦИИ ПО ВЫБОРУ ТКАНИ

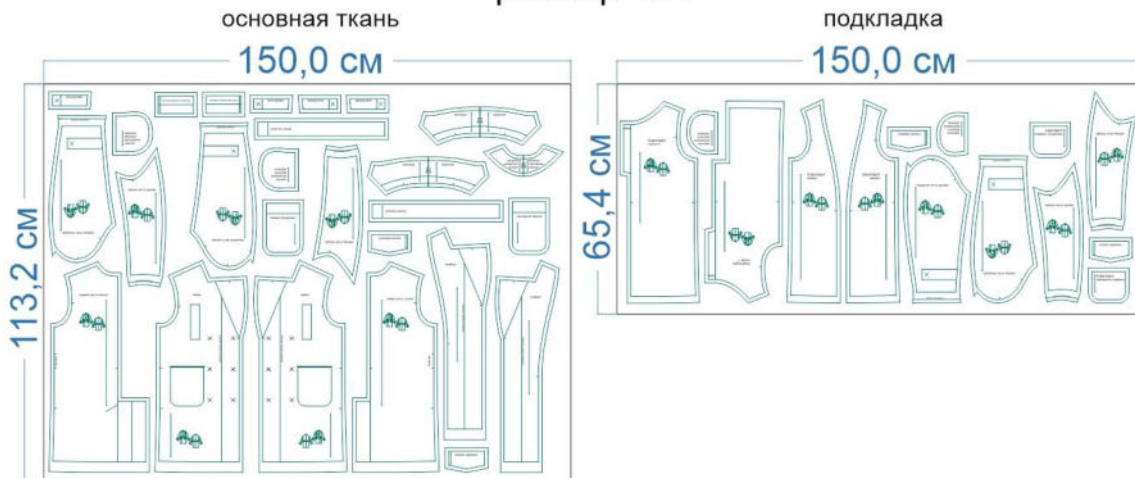
Для пошива модели можно использовать ткани пальтовой группы, средней поверхностной плотности, формоустойчивые, отличающиеся малой сминаемостью, с натуральными, синтетическими, искусственными и смешанными волокнами в составе.

Пример: кашемир, пальтовое сукно, тонкий драп.

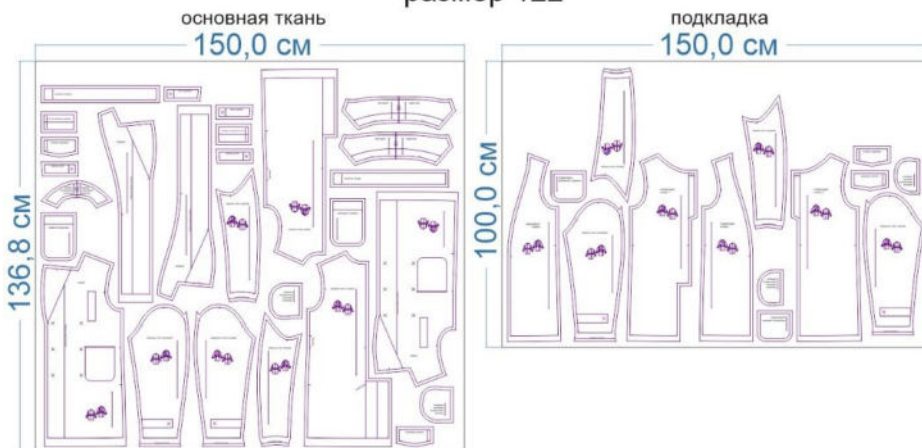
В качестве подкладки можно использовать поливискозную подкладочную ткань, саржу, капрон и аналогичные материалы.

РАСКРОЙ

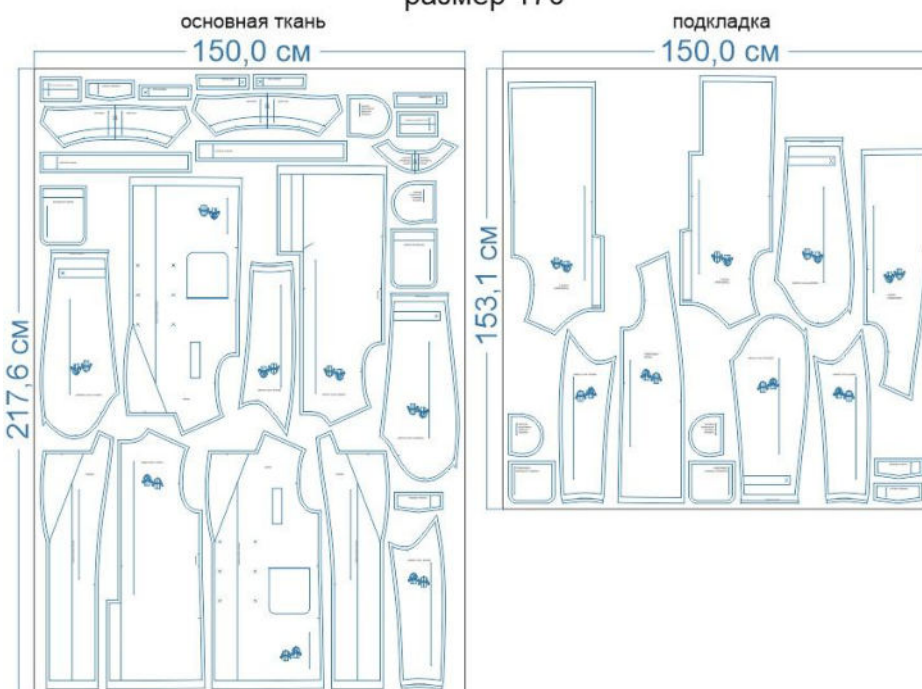
размер 104



размер 122



размер 170



Основной материал:

1. Правая часть спинки — 1 дет.,
2. Левая часть спинки — 1 дет.,
3. Перед — 2 дет.,
4. Передняя часть рукава — 2 дет.,
5. Задняя часть рукава — 2 дет.,
6. Воротник — 2 дет. со сгибом,
7. Пата рукава — 4 дет.,
8. Обтачка горловины спинки — 1 дет. со сгибом,
9. Подборт — 2 дет.,
10. Хлястик спинки — 2 дет.,
11. Листочка верхнего кармана — 1 дет.,
12. Клапан кармана — 2 дет.,
13. Накладной карман — 2 дет.,
14. Нижняя мешковина верхнего кармана — 1 дет.

Подкладка:

1. Подкладка спинки 1 — 1 дет.,
2. Подкладка спинки 2 — 1 дет.,
3. Перед — 2 дет.,
4. Клапан кармана — 2 дет.,
5. Подкладка накладного кармана — 2 дет.,
6. Верхняя мешковина верхнего кармана — 1 дет.
7. Передняя часть рукава — 2 дет.,
8. Задняя часть рукава — 2 дет.,

Дублерин:

1. Подборт — 2 дет.,
2. Воротник — 1 дет. со сгибом,
3. Пата рукава — 2 дет.,
4. Клапан кармана — 2 дет.,
5. Припуски шлицы — 2 дет.,
6. Листочка верхнего кармана — 1 дет.,
7. Обтачка горловины спинки — 1 дет. со сгибом,
8. Подгибка верха накладного кармана — 2 дет.,
9. Подгибка низа рукавов, подгибка низа изделия — выкраивается самостоятельно, по деталям изделия из ткани верха.

Припуски на швы


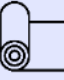


Все детали изделия имеют необходимые припуски на швы.

Образец пальто был отшит из пальтовой ткани и подкладочной ткани.

ОБОРУДОВАНИЕ И ИНСТРУМЕНТЫ

	Бытовая швейная машинка;
	Утюг с паром или без, утюжильный стол или гладильная доска;
	Машинные иглы, соответствующие типу ткани (для плотных тканей), булавки для закалывания или маленькие зажимы;
	Ножницы для бумаги и ножницы для раскроя;
	Проутюжильник (сетка для ВТО или лоскут х/б ткани).

ДОПОЛНИТЕЛЬНЫЕ МАТЕРИАЛЫ И ФУРНИТУРА

	Нитки для бытовой машины;
	Дублерин;
	6 пуговиц диаметром 1,2-1,5 см;
	6 пуговиц диаметром 2-2,2 см.

ТЕХНОЛОГИЧЕСКАЯ ПОСЛЕДОВАТЕЛЬНОСТЬ ОБРАБОТКИ

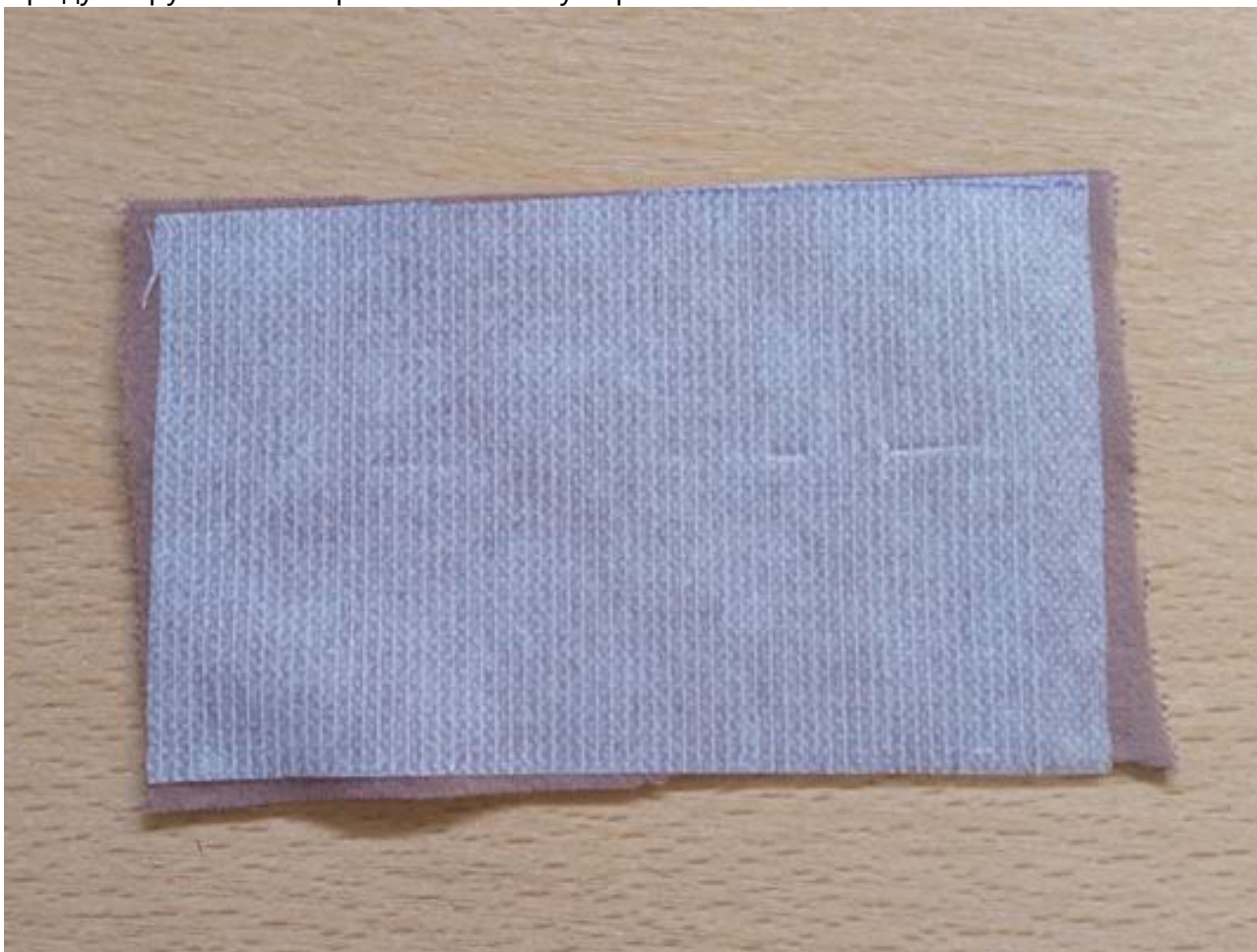
Выкроите детали изделия согласно спецификации.



На деталях переда контрастными нитками проставьте контрольные линии.



Продублируйте и основовите листочку кармана.

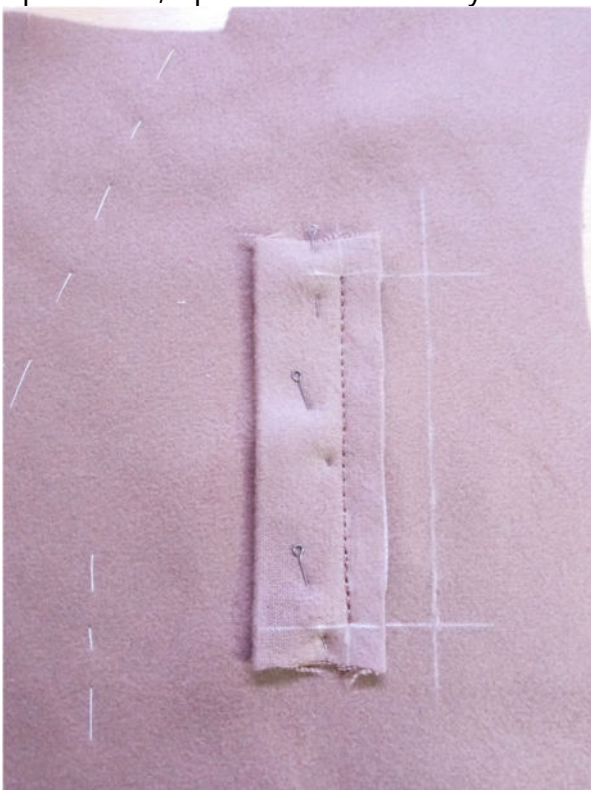


Заутюжьте листочку вдоль пополам, изнанкой внутрь. Наметьте ширину готового вида листочки с изнаночной ее стороны.



Клеевыми долевиками укрепите концы рамки нагрудного кармана с изнанки детали переда.

Наложите листочку на деталь переда, лицом к лицу, совместите линии разметки, приколите, притачайте листочку.

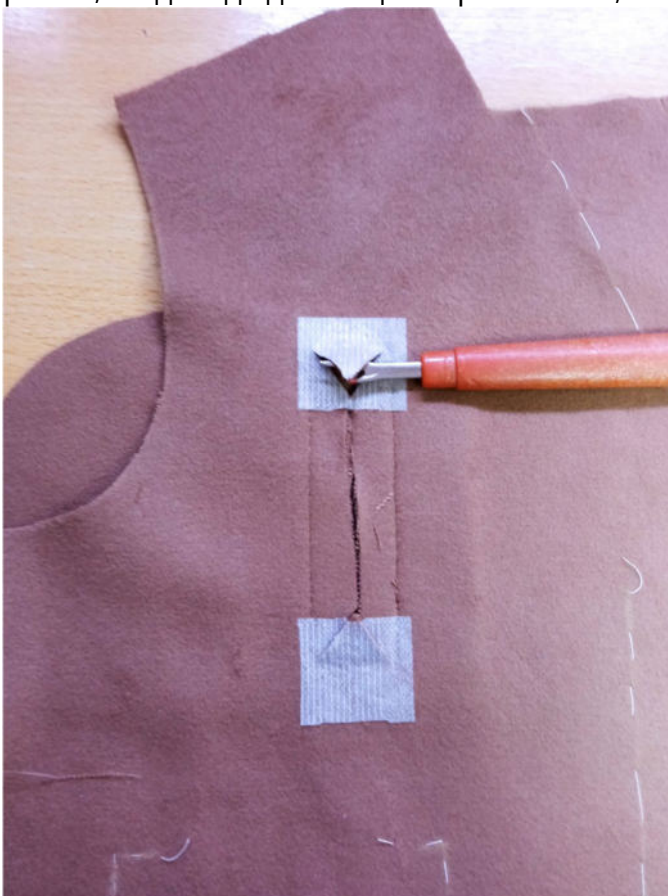


Наметьте линию притачивания на нижней мешковине нагрудного кармана.

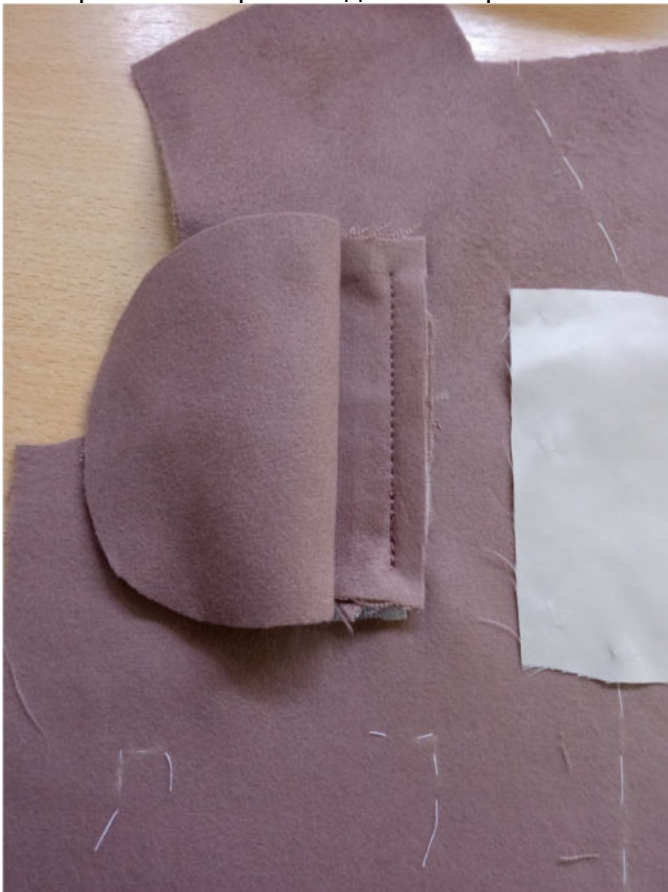
Наложите ее на деталь переда, лицом к лицу, совместите линии разметки. Приколите, притачайте мешковину.



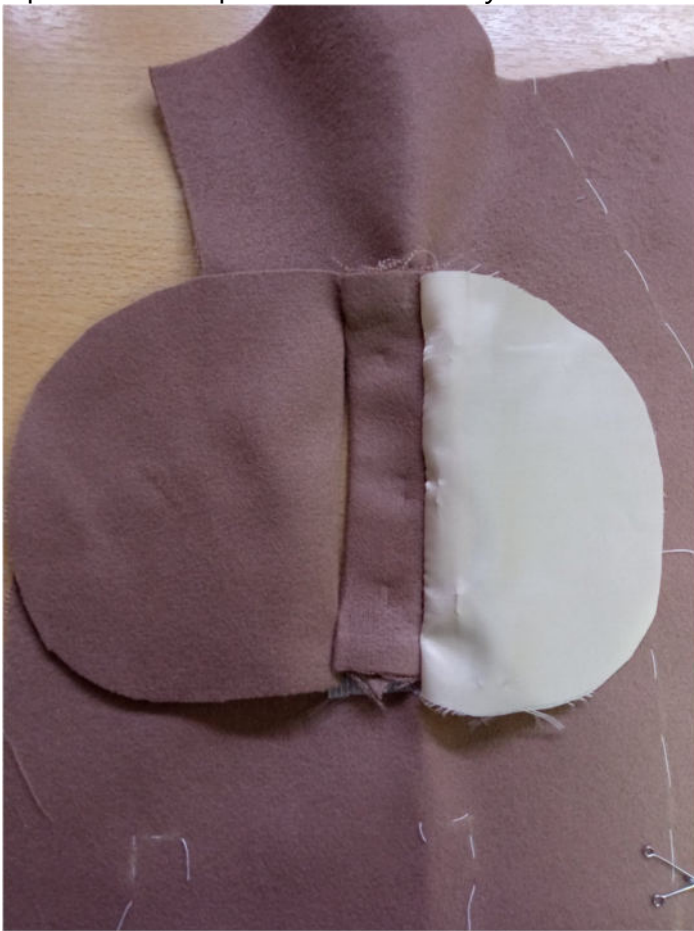
Разрежьте вход в карман посередине между строчками и наискосок к уголкам рамки, не доходя до концов строчек на 0,2 см.



Выверните, выправьте детали кармана на изнанку переда.



Притачайте верхнюю мешковину к листочке, строчкой в строчку ее притачивания.



Карман слегка приутюжьте. Заколите листочку насквозь.



С изнанки переда закрепите уголки кармана и одновременно стачайте мешковины кармана между собой.



Приутюжьте карман в готовом виде.



Продублируйте подгибку верха накладных карманов.

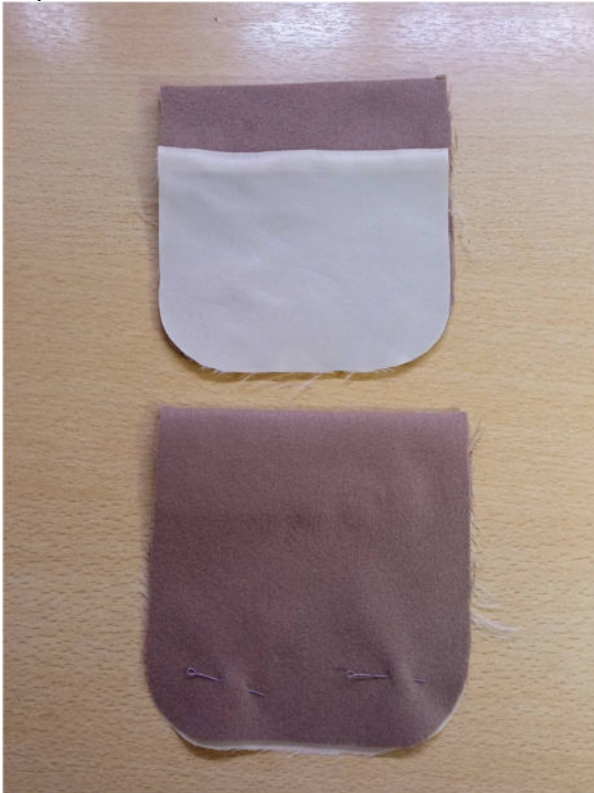


Заутюжьте подгибку верха в сторону изнанки.

Притачайте подкладку к припуску кармана, оставив незашитый участок шва для выворачивания кармана.



Припуски шва притачивания подкладки заутюжьте в сторону подкладки.
Сложите карман вместе с подкладкой. При необходимости осноруйте подкладку кармана.



Сложите карман и подкладку вместе, лицом к лицу, уравняйте по срезам, сколите, стачайте.

Припуски шва на скругленных участках срежьте до ширины 0,3 см.



Выверните, выправьте карманы на лицевую сторону, выметайте по внешнему краю с переходным кантом шириной 0,1-0,2 см из кармана в сторону подкладки.
Застрочите верх кармана.
Приутюжьте карман.



Продублируйте и осноровите детали верхнего клапана из ткани верха. Сложите их попарно с деталями клапанов из подкладки, лицом к лицу, уравняйте по срезам, сколите, стачайте. Припуски шва с дублирином срежьте близко к строчке. Припуски шва в уголках высекайте наискосок, не доходя до строчки 0,2 см.



Выверните, выправьте клапаны на лицевую сторону, выметайте, отстрочите в край, приутюжьте.



Ориентируясь по разметке, наложите карманы на детали переда, приколите, притачайте в край.



Наложите клапаны на детали переда по разметке, притачайте на ширину 0,4 см.



Отверните клапаны вниз, настрочите на изделие швом шириной 0,5 см.





Продублируйте и осноруйте детали подбортов.



Наложите подборта на детали переда, лицом к лицу, уравняйте по срезам, приколите, притачайте от точки уступа лацкана вниз.

Припуски шва в уступе рассеките перпендикулярно строчке, не доходя до нее 0,1 см. Припуски швов с дублирином высеките близко к строчке, в уголках высеките наискосок, не доходя до строчки 0,2 см.



Выверните, выправьте подборта на лицевую сторону. Выметайте лацканы с перекастом из подбортов в сторону изделия.



Выметайте борта с перекантом из изделия в сторону подбортов.
Приутюжьте лацканы и борта.



Перегните лацканы по линиям перегиба, заколите. При необходимости осноруйте срезы подбортов.



Притачайте подкладку переда к подбортам. Припуски швов заутюжьте в сторону подкладки.



На деталях спинки продублируйте припуски шлицы. Контрастными нитками проставьте контрольные линии центра спинки.



Стачайте средние срезы спинки до контрольной отметки.



Припуск шва в уступе шлицы рассеките. Разутюжьте припуски среднего шва спинки. Саму шлицу заутюжьте.



Стачайте детали подкладки спинки между собой по средним срезам до контрольной метки. Припуски складки сметайте вручную. Припуски шва заутюжьте.



Продублируйте и ослорвите деталь обтачки горловины спинки. Приколите, притачайте ее к подкладке спинки, припуски шва рассеките, не доходя до строчки 0,2 см, заутюжьте в сторону подкладки.



Наложите подкладку на спинку изделия, изнанкой к изнанке, сколите насквозь в конце строчек, в уступе шлицы.



Притачайте подкладку к правому припуску шлицы.



Рассекая припуск шва в уголке, притачайте подкладку к левому припуску шлицы.



Приутюжьте шлицу.



Настрочите диагональную закрепку в уступе шлицы с лицевой стороны изделия.



Стачайте по отдельности плечевые срезы основного изделия и подкладки. Припуски швов разутюжьте.



Рассеките припуски швов в уступах уголков горловины.



Продублируйте и основовите верхний воротник. Срежьте срезы концов нижнего воротника на 0,2 см.

Сложите детали воротника вместе, лицом к лицу, уравняйте по срезам, сколите, стачайте.



Припуски шва с дублирином высеките близко к строчке. Припуски шва в уголках высеките наискосок, не доходя до строчки 0,2 см.



Выверните, выправьте воротник на лицевую сторону, выметайте с переходным кантом шириной 0,1-0,2 см из верхнего воротника в сторону нижнего, приутюжьте.



Сформируйте слабину из верхнего воротника в области горловины спинки, зафиксируйте булавками. Осноруйте нижний срез нижнего воротника по нижнему срезу верхнего воротника.



Вколите или вметайте воротник в развернутую горловину изделия. Припуски швов рассеките, не доходя до строчки 0,2 см.



Припуски швов разутюжьте.



С изнанки изделия машинной или ручной строчкой скрепите припуски швов втачивания деталей воротника на участке горловины спинки.



Отогните лацканы по линиям разметки, заколите.



С изнанки подшейте лацканы к изделию ручными потайными стежками.



Ниточной закрепкой подшейте мешковину нагрудного кармана к припуску борта.



Продбулируйте и осноровите детали верхнего хлястика.

Сложите детали хлястика вместе, лицом к лицу, уравняйте по срезам, сколите, стачайте.



Припуски швов с дублирином высеките близко к строчке.



Выверните, выправьте хлястик на лицевую сторону, выметайте, приутюжьте, отстрочите.



Нитки выметывания удалите, хлястик приутюжьте в готовом виде.



Ориентируясь по разметке, вспомогательными строчками притачайте хлястик по боковым срезам спинки.



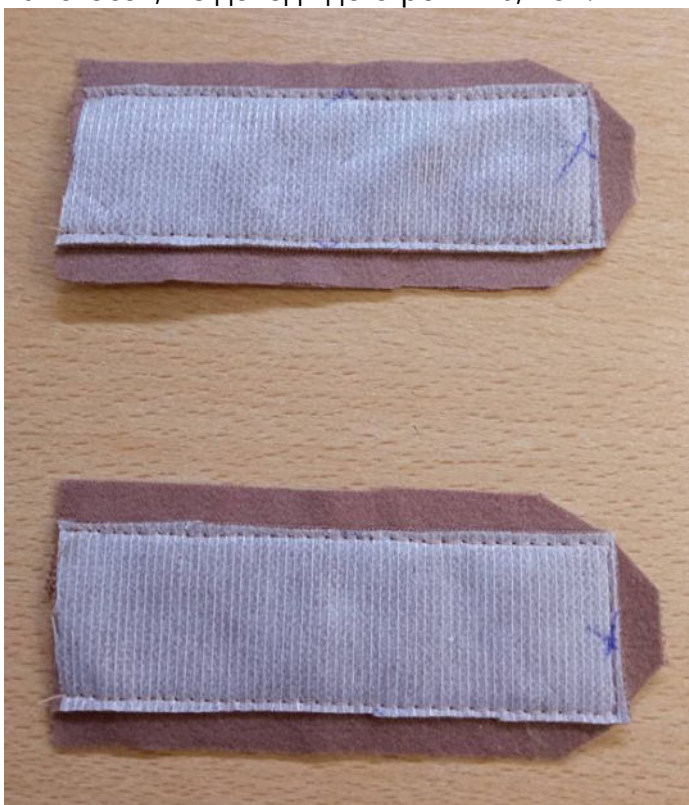
Стачайте боковые срезы изделия. Припуски швов разутюжьте.



Стачайте боковые срезы подкладки. Припуски швов заутюжьте в сторону переда.



Продублируйте и основывите верхние детали пат рукавов. Сложите их попарно с нижними деталями, лицом к лицу, уравняйте по срезам, сколите, стачайте. Припуски швов с дублирином высеките близко к строчке. Припуски швов в уголках высеките наискосок, не доходя до строчки 0,2 см.



Выверните, выправьте паты на лицевую сторону, выметайте, приутюжьте, отстрочите.



Ориентируясь по разметке, вспомогательными строчками притачайте паты к срезам деталей рукавов.



Стачайте локтевые срезы рукавов.



Припуски шва заутюжьте в сторону верхней части рукава. Отстрочите швы рукавов с лицевой их стороны.

Продублируйте подгибку низа рукавов.



Заметайте подгибку рукавов в сторону изнанки, приутюжьте.



Стачайте передние срезы рукавов, припуски швов в области пат рассеките, разутюжьте.



Стачайте детали подкладки рукавов, припуски швов заутюжьте в сторону нижней части рукава. В одном из швов оставьте незашитый участок для выворачивания изделия.



Притачайте подкладку по низу рукавов.



Подшейте подгибку низа рукавов ручными потайными стежками.



Приутюжьте подкладку рукавов со складкой по низу.



Приутюжьте низ рукавов.



Проложите крупную вспомогательную строчку по окату рукава. Стяните нитки, формируя посадку.



Вколите или вметайте рукава в проймы изделия, втачайте. Припуски швов приутюжьте на ребро.



Втачайте рукава в проймы подкладки. Припуски швов приутюжьте на ребро.



Продублируйте подгибку низа изделия.



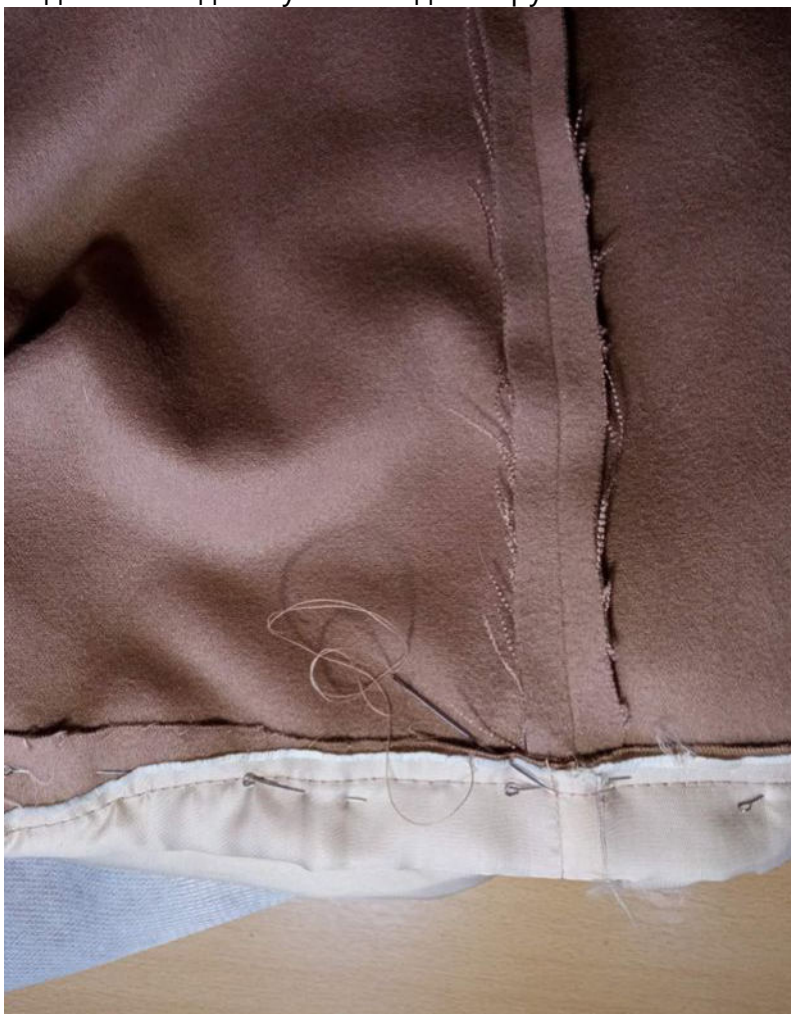
Заметайте низ изделия на ширину подгибки в сторону изнанки.



Стачайте изделие и подкладку по срезам низа. Припуски швов в уголках подбортов высеките наискосок, не доходя до строчки 0,2 см.



Подшейте подгибку низа изделия ручными потайными стежками.



При помощи тканевых долевиков скрепите припуски боковых швов изделия и подкладки между собой в области подмышек.



Выверните изделие через отверстие в подкладке рукава.



Застрочите отверстие в подкладке в край.



Отстрочите воротник и лацканы изделия.



Затем с лицевой стороны изделия отстрочите борта.



Удалите нитки сметывания. Приутюжьте воротник, лацканы, борта, подкладку изделия, заложив по низу складку.



Разметьте и выметайте петли по борту, на клапанах, патах изделия.
Пришейте пуговицы.



Также пришейте 2 пуговицы на хлястике спинки.

Ваше изделие готово. Носите с удовольствием!

Понравилась выкройка? Тогда ждём ваши ФОТО-ОТЗЫВЫ:



на нашем сайте: <https://shkatulka-sew.ru/pattern/vykroyka-detskogo-palto-martin224/>



в соцсетях с хэштегом #Martin224 и #Мартин224

