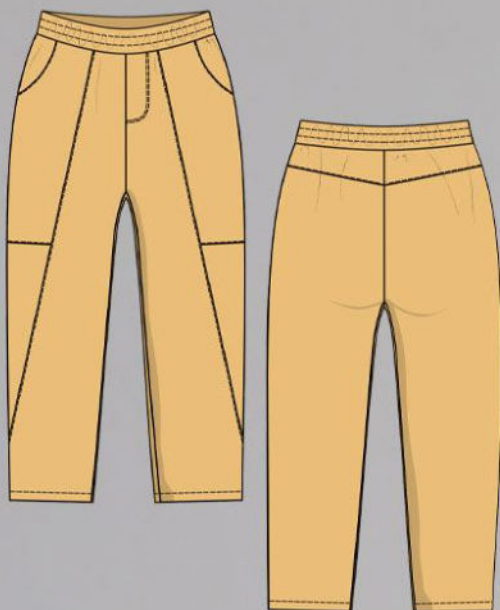


ШКАТУЛКА

SHKATULKA-SEW.RU



#МАРТИН438

**Размеры
(ростовка)
80-170 см**

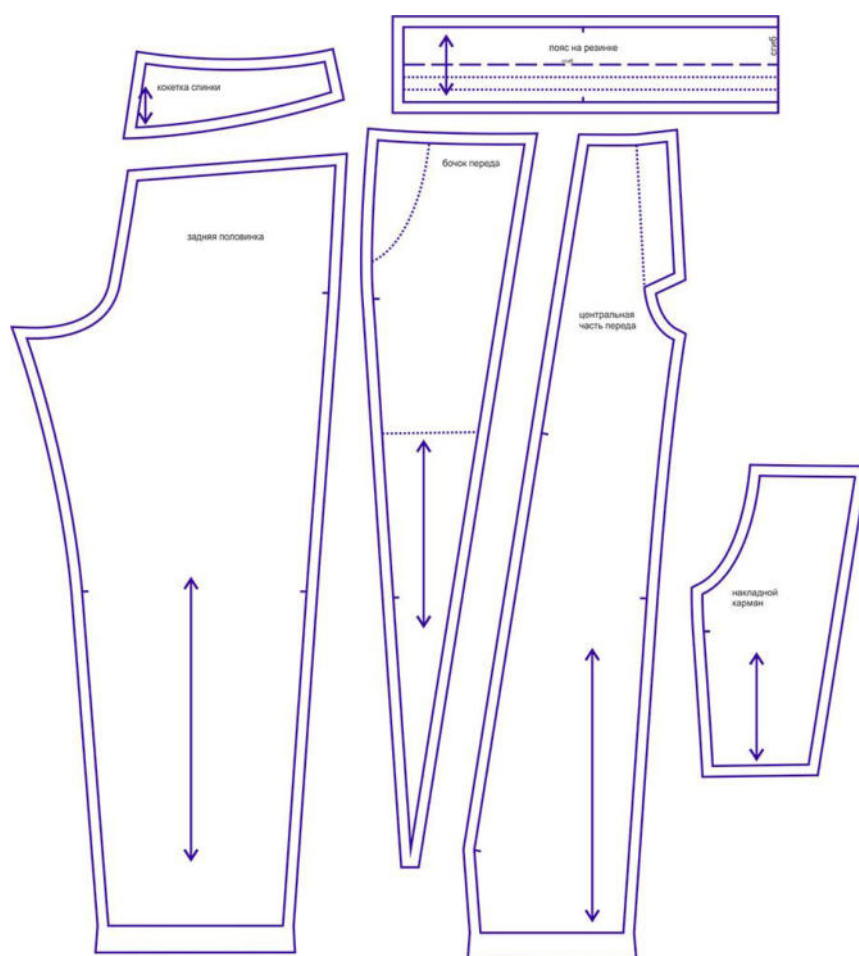
СЛОЖНОСТЬ



брюки

Мартин438

Выкройка детских спортивных брюк (джоггеров) унисекс, умеренного объёма, полуприлегающего силуэта, слегка зауженных книзу. Передние половинки — с диагональными рельефными швами, с боковыми накладными карманами с фигурной линией входа в карман, с застёжкой-имитацией гульфика. Задние половинки — с притачными кокетками. Верхний срез брюк обработан притачным поясом на резинке. Длина брючин — до щиколотки.

СОСТАВ
КОМПЛЕКТА
ЛЕКАЛ

* Выкройки даны с припусками на швы. Они обозначены двойным контуром. Вы можете самостоятельно изменить ширину припусков, исходя из свойств выбранного материала или своих целей.

ВЕЛИЧИНЫ ПРИБАВОК НА ОСНОВНЫХ УЧАСТКАХ
ИЗМЕРЕНИЙ

Прибавка к обхвату талии в полном объеме	Прибавка к обхвату бедер в полном объеме
5,6-21,8 см	6,8-14,4 см

ЗАМЕРЫ КЛЮЧЕВЫХ ПАРАМЕТРОВ, РАСХОД ТКАНИ

* Без учета припусков на швы.

Внимание: расчет выполнен для ткани без учета направления ворса и возможной усадки! Усадка может достигать 15-20% от длины материала. Обязательно учитывайте это и берите с запасом.

рост, см	полный замер на уровне талии, см	полный замер на уровне бедер, см	длина брюк по боковому шву без учета пояса, см	расход основной ткани при ширине 150 см, см
80	55,6	59,8	39,6	59,0
86	57,4	62,1	43,9	65,3
92	59,2	64,3	48,2	71,5
98	61,0	66,6	52,5	77,8
104	62,8	68,8	56,8	84,0
110	64,6	71,1	61,1	90,3
116	66,4	73,3	65,4	96,5
122	68,2	75,6	69,7	102,8
128	70,0	77,8	74,0	109,0
134	73,0	81,0	78,3	118,9
140	75,9	84,3	82,6	128,7
146	78,9	87,5	86,9	138,6
152	81,9	90,7	91,3	148,4
158	84,9	93,9	95,6	158,3
164	87,8	97,2	99,9	168,1
170	90,8	100,4	104,2	178,0

РЕКОМЕНДАЦИИ ПО ВЫБОРУ ТКАНИ

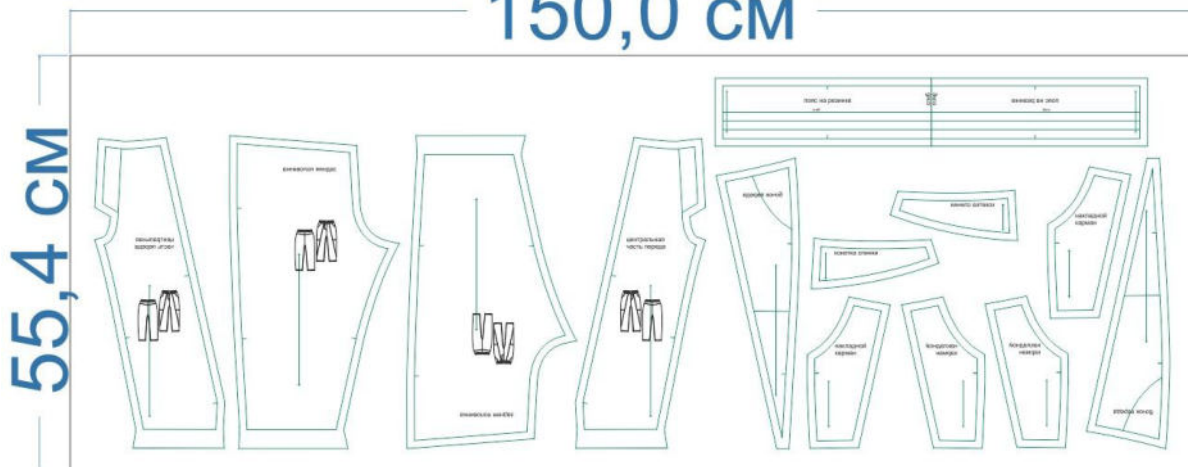
Для пошива брюк можно использовать ткани костюмной группы, средней поверхностной плотности, формоустойчивые, отличающиеся малой сминаемостью, с высокими или средними гигиеническими и гигроскопическими свойствами, с натуральными, синтетическими, искусственными или смешанными волокнами в составе.

Пример: костюмная ткань полиэстер + вискоза, джинса, плотный хлопок и т.д.

РАСКРОЙ

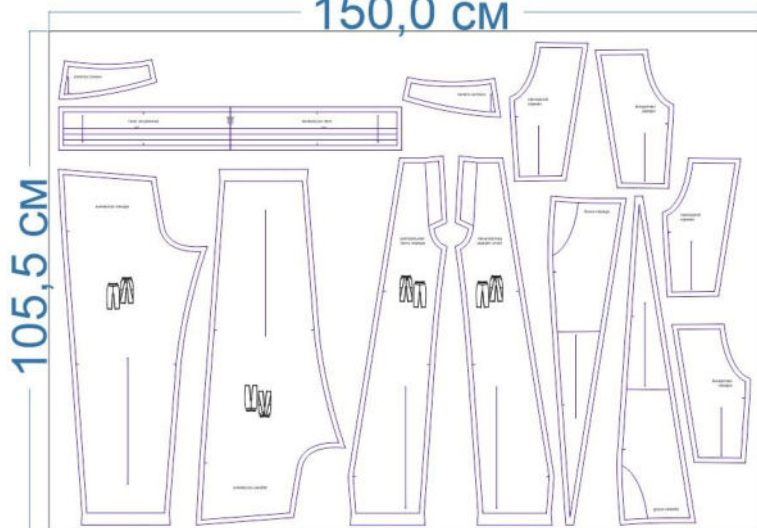
размер 80

150,0 см



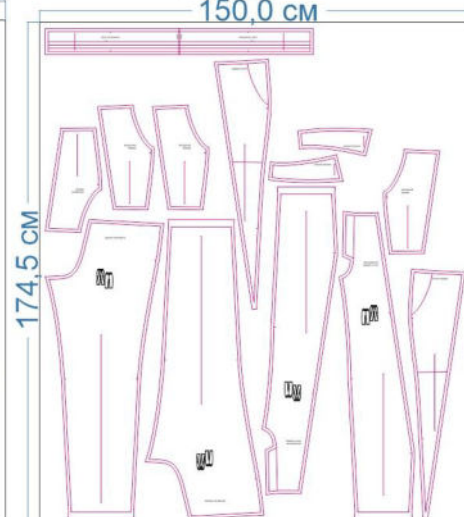
размер 128

150,0 см



размер 170

150,0 см



Основной материал:

1. Кокетка спинки — 2 дет.,
2. Задняя половинка — 2 дет.,
3. Бочок переда — 2 дет.,
4. Центральная часть переда — 2 дет.,
5. Накладной карман — 2 дет.,
6. Пояс на резинке — 1 дет. со сгибом.

Дублирин:

1. Долевик входа в карман — 2 дет. (выкраивается самостоятельно, по долевой, в виде полоски шириной 2 см по выкройке накладного кармана)

Подкладка:

1. Подкладка накладного кармана — 2 дет. (выкраивается по выкройке накладного кармана).

Припуски на швы

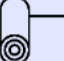
Все детали изделия имеют необходимые припуски на швы и обработку.

Образец брюк был отшит из костюмной ткани.

ОБОРУДОВАНИЕ И ИНСТРУМЕНТЫ

	Бытовая швейная машинка;
	Оверлок 3-ниточный;
	Утюг с паром или без, утюжильный стол или гладильная доска;
	Машинные иглы, соответствующие типу ткани (для средних тканей), булавки для закалывания или маленькие зажимы;
	Ножницы для бумаги и ножницы для раскроя;
	Проутюжильник (сетка для ВТО или лоскут х/б ткани).

ДОПОЛНИТЕЛЬНЫЕ МАТЕРИАЛЫ И ФУРНИТУРА

	Нитки для бытовой машины и оверлока;
	Дублерин;
	Широкая резинка в пояс.

ТЕХНОЛОГИЧЕСКАЯ ПОСЛЕДОВАТЕЛЬНОСТЬ ОБРАБОТКИ

Выкроите детали изделия согласно спецификации.



Продублируйте входы в карманы с изнанки деталей.



Сложите попарно детали карманов и подкладок карманов, лицом к лицу, уравняйте по срезам входов в карман, сколите, стачайте. Припуски швов рассеките, не доходя до строчки 0,2 см.



Отверните подкладку на изнанку детали кармана, выметайте с переходным кантом шириной 0,1-0,2 см из кармана в сторону подкладки, слегка приутюжьте.

Отстрочите вход в карман с лицевой стороны кармана.

Нитки выметывания удалите, вход в карман приутюжьте.



Выверните карман на изнанку, сложите его и подкладку лицом к лицу, уравняйте по нижним срезам, сколите, стачайте.



Выверните, выправьте карман на лицевую сторону, нижний шов выметайте на ребро, приутюжьте.



Ориентируясь по разметке, наложите детали карманов на бошки переда, приколите, притачайте, приутюжьте.



Стачайте части переда в единые детали. Припуски швов обметайте.



Припуски швов заутюжьте к центру, отстрочите в край по лицевой стороне.



Сложите передние половинки брюк вместе, лицом к лицу, уравняйте по средним срезам, сколите, стачайте.

Припуски шва обметайте.



Припуски шва заутюжьте в сторону левой передней половинки.
Отстрочите гульфик и средний шов переда, как показано на фото.



Частой зигзагообразной строчкой настрочите закрепки по концам карманов.



Притачайте кокетки к задним половинкам брюк. Припуски швов обметайте, заутюжьте в сторону кокеток.

Отстрочите швы в край по лицевой стороне кокеток.



Сложите задние половинки брюк вместе, лицом к лицу, уравняйте по средним срезам, сколите, стачайте. Припуски шва обметайте, заутюжьте в сторону левой задней половинки.



Отстрочите шов в край по лицевой стороне изделия.



Стачайте боковые срезы изделия. Припуски швов обметайте.



Припуски боковых швов заутюжьте в сторону спинки. Отстрочите швы в край по лицевой стороне изделия.





Единой строчкой стачайте шаговые срезы брюк. Припуски шва обметайте, заутюжьте в сторону передних половинок брюк.



Сложите пояс пополам, стачайте в кольцо по коротким срезам, оставив незашитым участок шва для вдевания резинки. Припуски шва разутюжьте.



Сложите пояс вдоль пополам, изнанкой внутрь, приутюжьте по сгибу.



Притачайте пояс к верхнему срезу брюк. Припуски шва обметайте.



Обметайте срезы низа брючин, заметайте их в сторону изнанки на ширину подгибки, застрочите.



Нитки смётывания удалите, низ брюк приутюжьте.

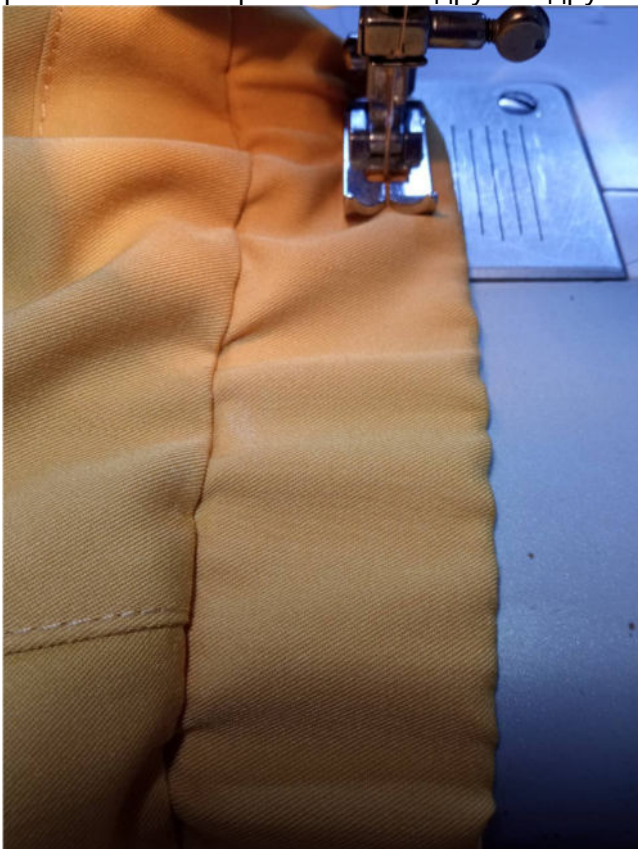


Уточните длину резинки на примерке. Вденьте её внутрь пояса, сшейте её концы в кольцо.



Равномерно расправьте резинку внутри пояса.

Отстрочите пояс двумя параллельными строчками, проходящими на равном расстоянии от краёв пояса и друг от друга.





Отутюжьте изделие в готовом виде. Носите с удовольствием!

Понравилась выкройка? Тогда ждём ваши ФОТО-ОТЗЫВЫ:



на нашем сайте: <https://shkatulka-sew.ru/pattern/vykroyka-detskih-bryuk-martin438/>



в соцсетях с хэштегом #Martin438 и #Мартин438

