

# ШКАТУЛКА

SHKATULKA-SEW.RU



#ЭЛЕН750

**Размеры**

**40-68**

**Рост**

**156-180 см**

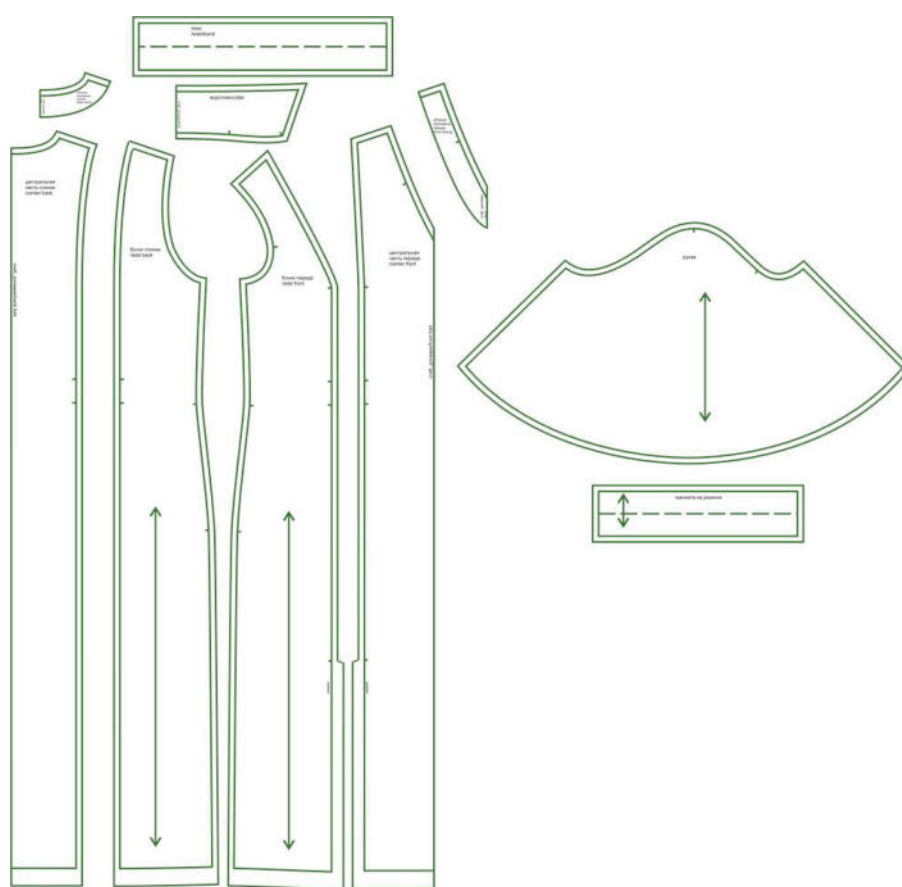
**СЛОЖНОСТЬ**



платье

# Элен750

Выкройка женского платья умеренного объёма, полуприлегающего силуэта. Перед и спинка — с вертикальными рельефами, выходящими из плечевых швов, с завязками, входящими в швы на уровне линии талии. В левом рельефе переда предусмотрен высокий разрез, обеспечивающий свободу движения в платье. Горловина платья имеет V-образную форму, обработана подкройной обтачкой и отложным воротником. Рукава втачные, объёмные, со сборкой по низу, на притачной манжете на резинке, длиной выше локтя. Длина платья - ниже колена.



## СОСТАВ КОМПЛЕКТА ЛЕКАЛ

\* Выкройки даны с припусками на швы. Они обозначены двойным контуром. Вы можете самостоятельно изменить ширину припусков, исходя из свойств выбранного материала или своих целей.

## ВЕЛИЧИНЫ ПРИБАВОК НА ОСНОВНЫХ УЧАСТКАХ ИЗМЕРЕНИЙ

Прибавка к обхвату груди в полном объеме	Прибавка к обхвату талии в полном объеме	Прибавка к обхвату бедер в полном объеме
10,2-10,4 см	25,4-28,2 см	7,6-9,4 см

## ЗАМЕРЫ КЛЮЧЕВЫХ ПАРАМЕТРОВ, РАСХОД ТКАНИ

\* Без учета припусков на швы.

Внимание: расчет выполнен для ткани без учета направления ворса и возможной усадки! Усадка может достигать 15-20% от длины материала. Обязательно учитывайте это и берите с запасом.

размер	рост, см	Длина изделия по средней линии спинки без учета воротника, см	Ширина изделия на уровне груди, см	Ширина изделия на уровне талии, см	Ширина изделия на уровне бедер, см	Длина рукава, см	Ширина рукава на уровне нижней точки проймы, см	Расход основной ткани при ширине 150 см, см
40	156-160	110,9	90,2	87,4	95,6	39,4	35,9	206,0
	161-165	114,3				40,2		208,8
	166-170	117,8				40,9		211,5
	171-175	121,2				41,7		214,3
	176-180	124,6				42,4		217,0
42	156-160	111,0	94,2	91,5	99,7	39,8	37,4	212,1
	161-165	114,4				40,5		214,7
	166-170	117,8				41,3		217,3
	171-175	121,3				42,0		219,9
	176-180	124,7				42,8		222,4
44	156-160	111,1	98,2	95,5	103,9	40,1	38,9	218,3
	161-165	114,5				40,9		220,7
	166-170	117,9				41,6		223,1
	171-175	121,3				42,4		225,5
	176-180	124,8				43,1		227,9
46	156-160	111,1	102,2	99,6	108,0	40,5	40,4	224,4
	161-165	114,6				41,3		226,6
	166-170	118,0				42,0		228,9
	171-175	121,4				42,8		231,1
	176-180	124,9				43,5		233,3
48	156-160	111,2	106,3	103,6	112,1	40,9	41,9	230,6
	161-165	114,6				41,6		232,6
	166-170	118,1				42,4		234,6
	171-175	121,5				43,1		236,7
	176-180	124,9				43,9		238,7
50	156-160	111,3	110,3	107,7	116,2	41,3	43,4	236,7
	161-165	114,7				42,0		238,6

	166-170	118,2				42,8		240,4
	171-175	121,6				43,5		242,3
	176-180	125,0				44,3		244,1
<b>52</b>	156-160	111,4	114,3	111,7	120,4	41,6	44,9	242,9
	161-165	114,8				42,4		244,5
	166-170	118,2				43,1		246,2
	171-175	121,7				43,9		247,9
	176-180	125,1				44,6		249,6
<b>54</b>	156-160	111,5	118,3	115,8	124,5	42,0	46,4	249,0
	161-165	114,9				42,8		250,5
	166-170	118,3				43,5		252,0
	171-175	121,8				44,3		253,5
	176-180	125,2				45,0		255,0
<b>56</b>	156-160	111,5	122,3	119,9	128,6	42,4	47,8	255,9
	161-165	115,0				43,1		257,6
	166-170	118,4				43,9		259,4
	171-175	121,8				44,6		261,1
	176-180	125,3				45,4		262,9
<b>58</b>	156-160	111,6	126,3	123,9	132,8	42,7	49,3	262,7
	161-165	115,0				43,5		264,7
	166-170	118,5				44,2		266,7
	171-175	121,9				45,0		268,7
	176-180	125,4				45,7		270,7
<b>60</b>	156-160	111,7	130,3	128,0	136,9	43,1	50,8	269,6
	161-165	115,1				43,9		271,8
	166-170	118,6				44,6		274,1
	171-175	122,0				45,4		276,3
	176-180	125,5				46,1		278,6
<b>62</b>	156-160	111,8	134,4	132,0	141,0	43,5	52,3	276,4
	161-165	115,2				44,2		278,9
	166-170	118,7				45,0		281,4
	171-175	122,1				45,7		283,9
	176-180	125,5				46,5		286,4
<b>64</b>	156-160	111,8	138,4	136,1	145,1	43,9	53,8	283,3
	161-165	115,3				44,6		286,0
	166-170	118,7				45,4		288,8
	171-175	122,2				46,1		291,5
	176-180	125,6				46,9		294,3
<b>66</b>	156-160	111,9	142,4	140,1	149,3	44,2	55,3	290,1
	161-165	115,4				45,0		293,1
	166-170	118,8				45,7		296,1
	171-175	122,3				46,5		299,1
	176-180	125,7				47,2		302,1

68	156-160	112,0	146,4	144,2	153,4	44,6	56,8	297,0
	161-165	115,5				45,4		300,3
	166-170	118,9				46,1		303,5
	171-175	122,4				46,9		306,8
	176-180	125,8				47,6		310,0

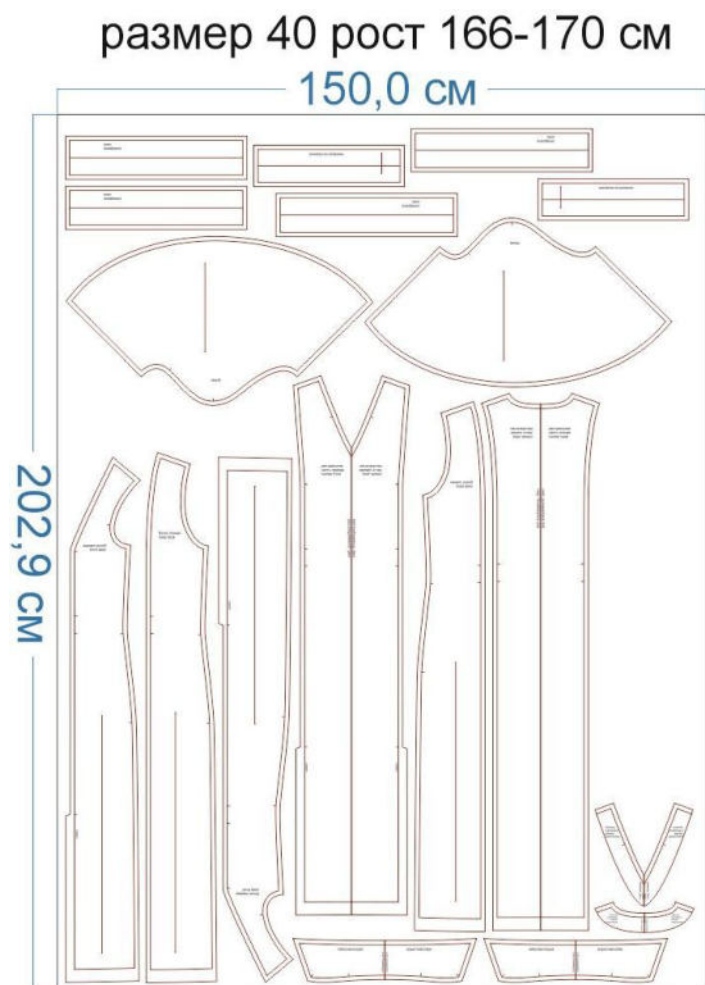
## РЕКОМЕНДАЦИИ ПО ВЫБОРУ ТКАНИ

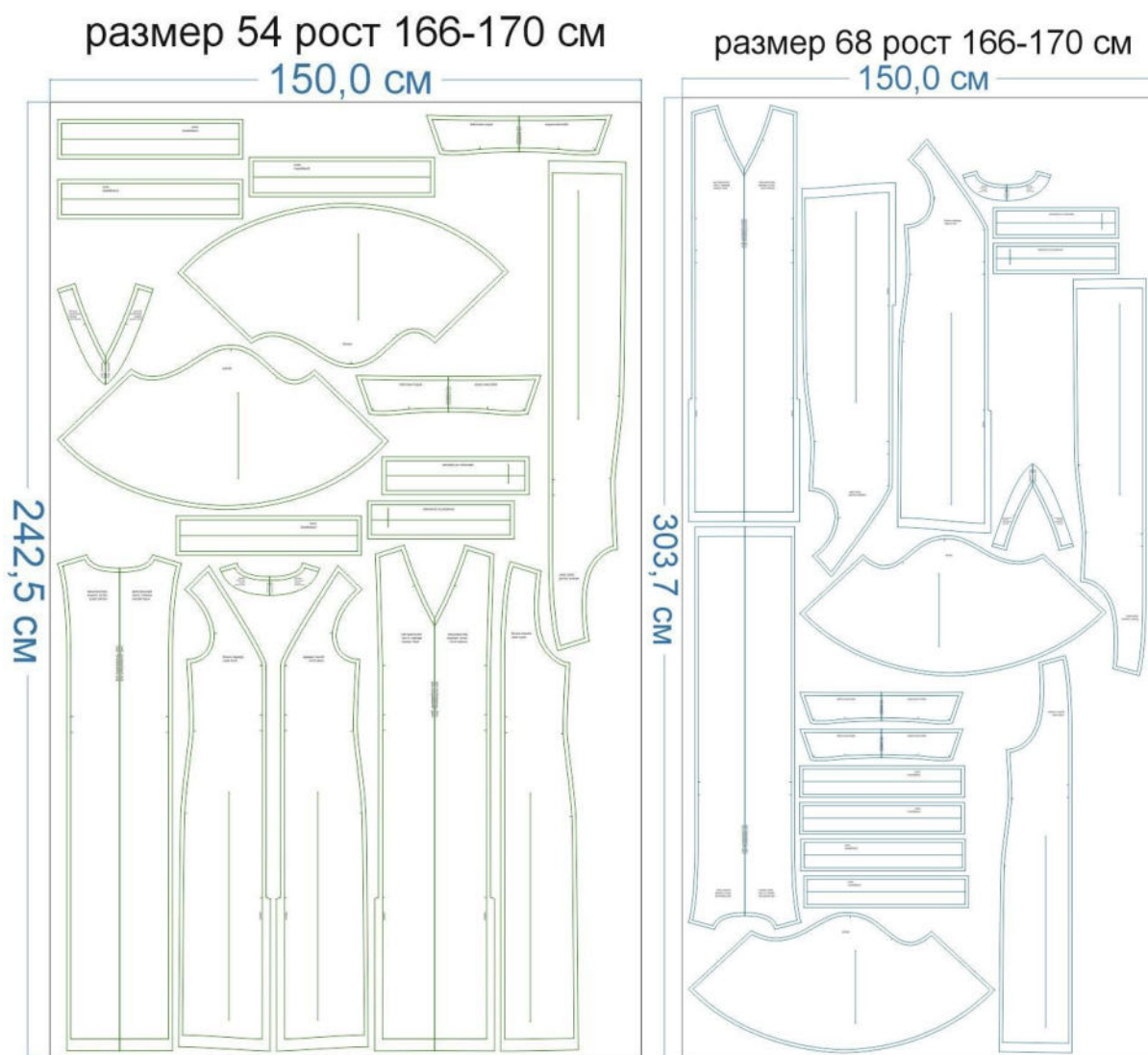
Для пошива платья подойдут ткани платьевой группы, небольшой и средней поверхностной плотности, хорошо драпирующиеся, пластичные, формоустойчивые. По волокнистому составу они могут быть с натуральными, синтетическими, искусственными или смешанными волокнами.

Пример: платьевой креп, мягкая джинса, габардин, тенсел и др.

Допустим пошив платья из трикотажа малой и средней степени растяжимости, например, футер 2-нитка. В этом случае припуски на швы нужно уменьшить до 7 мм

## РАСКРОЙ





Основной материал:

1. Центральная часть спинки — 1 дет. со сгибом,
2. Бочок спинки — 2 дет.,
3. Центральная часть переда — 1 дет. со сгибом,
4. Бочок переда — 2 дет.,
5. Обтачка горловины переда — 1 дет. со сгибом,
6. Обтачка горловины спинки — 1 дет. со сгибом,
7. Воротник — 2 дет. со сгибом,
8. Рукав — 2 дет.,
9. Манжета на резинке — 2 дет.,
10. Пояс — 4 дет.

Дублерин:


1. Обтачка горловины спинки — 1 дет. со сгибом,
2. Обтачка горловины переда — 1 дет. со сгибом,
3. Воротник — 1 дет. со сгибом.

## Припуски на швы




Все детали изделия имеют необходимые припуски на швы.

Образец платья был отшит из плательного крепа.

## ОБОРУДОВАНИЕ И ИНСТРУМЕНТЫ

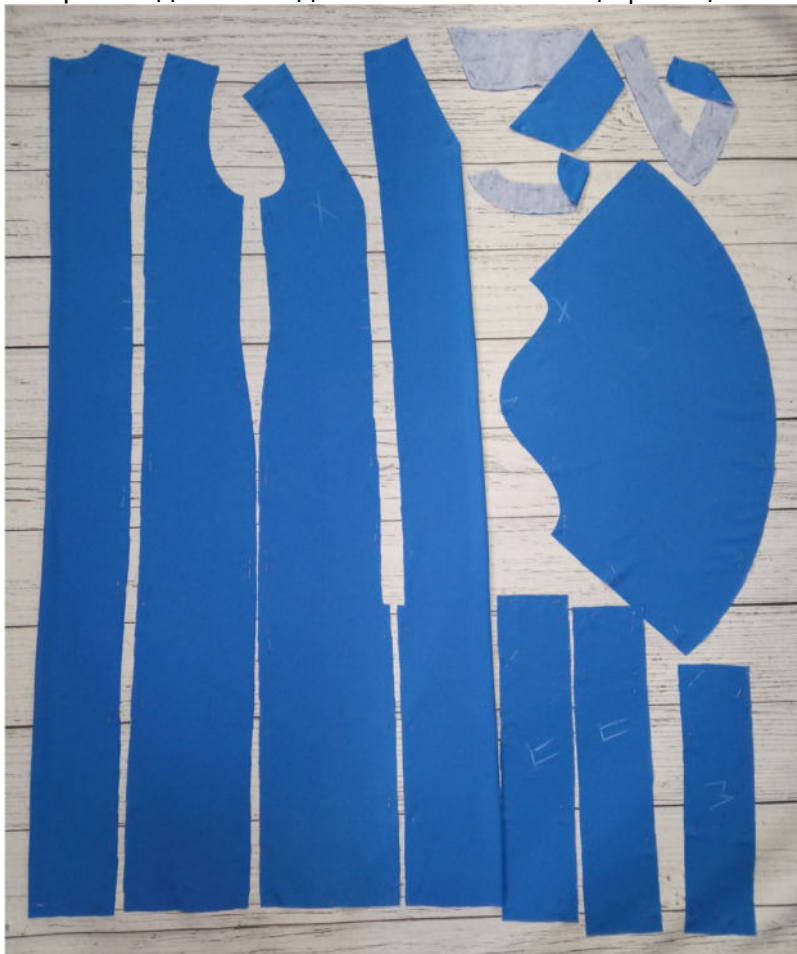
	Бытовая швейная машинка;
	Оверлок 3-ниточный;
	Утюг с паром или без, утюжильный стол или гладильная доска;
	Машинные иглы, соответствующие типу ткани (для тонких тканей), булавки для закалывания или маленькие зажимы;
	Ножницы для бумаги и ножницы для раскроя;
	Проутюжильник (сетка для ВТО или лоскут х/б ткани).

## ДОПОЛНИТЕЛЬНЫЕ МАТЕРИАЛЫ И ФУРНИТУРА

	Нитки для бытовой машины и оверлока;
	Дублерин;
	Резинка в манжеты.

## ТЕХНОЛОГИЧЕСКАЯ ПОСЛЕДОВАТЕЛЬНОСТЬ ОБРАБОТКИ

Выкроите детали изделия согласно спецификации.



Детали пояса сложите вдоль пополам, лицевой стороной внутрь, уравняйте по срезам, сколите, стачайте.

Припуски швов в уголках высеките наискосок, не доходя до строчки 0,2 см.





Выверните, выправьте детали пояса на лицевую сторону, выметайте в край, приутюжьте.

Отстрочите пояс в край.



Нитки смётывания удалите. Детали пояса приутюжьте.



Ориентируясь по разметке, притачайте детали пояса к центральной части переда.



Припуски разреза с правой стороны центральной части переда и на правом бочке переда срежьте.



Стачайте срезы рельефов деталей переда между собой.  
Срезы разреза обметайте по отдельности, а срезы рельефов — вместе.  
Припуски разреза сметайте вручную.



Припуски швов рельефов заутюжьте к центру деталей, припуски разреза разутюжьте в стороны.



Ориентируясь по разметке, притачайте детали пояса к центральной части спинки.



Стачайте рельефы спинки. Припуски швов обметайте, заутюжьте к центру детали.



Стачайте плечевые срезы деталей переда и спинки между собой. Припуски швов обметайте, заутюжьте в сторону переда.



Продублируйте и основите верхний воротник. Срезы концов нижнего воротника срежьте на 0,2 см.



Сложите детали воротника вместе, лицом к лицу, уравняйте по срезам, сколите, стачайте.

Припуски шва в уголках высекайте наискосок, не доходя до строчки 0,2 см.



Выверните, выправьте воротник на лицевую сторону, выметайте с переходным кантом шириной 0,1-0,2 см из верхнего воротника в сторону нижнего. Приутюжьте. Отстрочите воротник в край.



Сформируйте слабину из верхнего воротника в области горловины спинки, зафиксируйте её булавками. Осноруйте нижний срез нижнего воротника по верхнему воротнику.



Совмещая контрольные метки, вколите или вметайте воротник в горловину изделия.

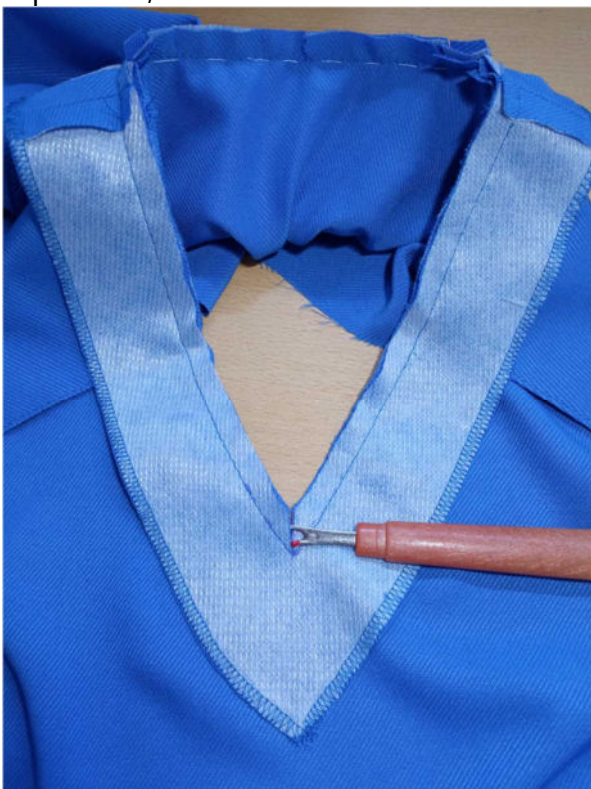


Продублируйте и осноруйте детали обтачек горловины. Стачайте их между собой по плечевым срезам. Припуски швов разутюжьте. Обметайте внешний срез обтачки.

Наложите обтачку на изделие, лицом к лицу, уравняйте по срезам горловины, совместите по плечевым швам, приколите, притачайте.

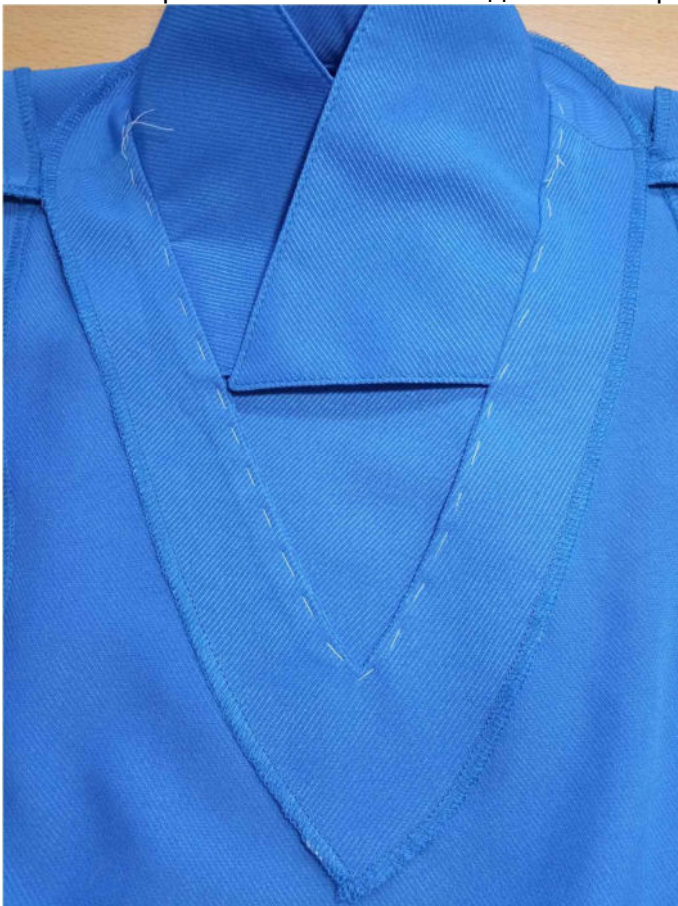


Припуски шва в уступе уголка и на криволинейных участках рассеките, не доходя до строчки 0,2 см.

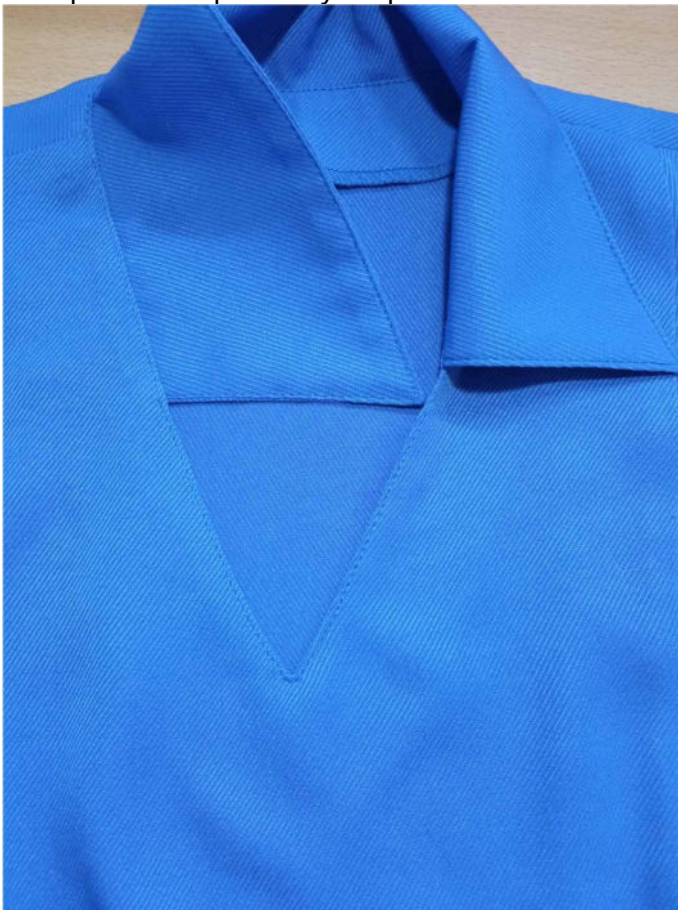




Выверните, выправьте обтачку на лицевую сторону, выметайте с переходным кантом шириной 0,1-0,2 см из изделия в сторону обтачки, приутюжьте.



Отстрочите горловину в край. Нитки выметывания удалите.



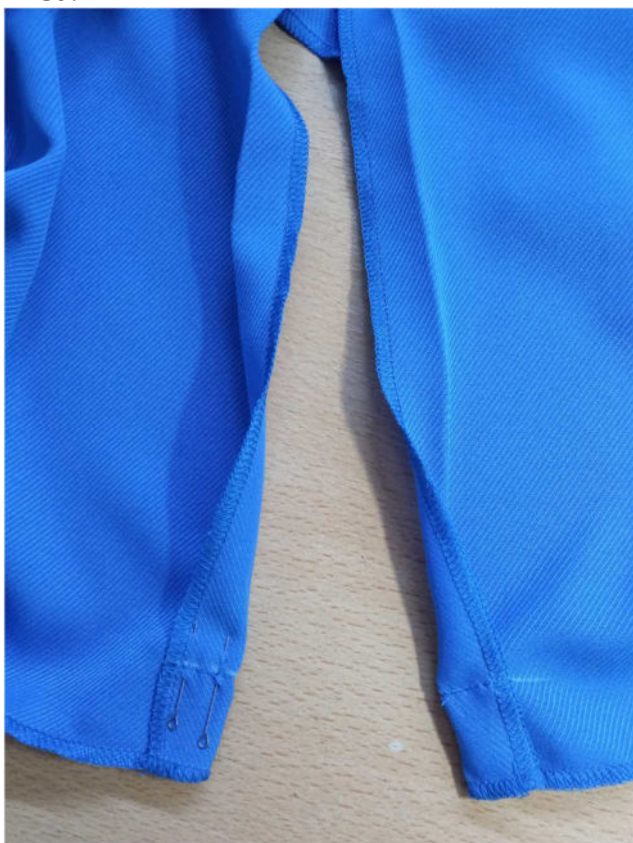
Стачайте боковые срезы деталей переда и спинки между собой. Припуски швов обметайте, заутюжьте в сторону переда.



Удалите нитки смётывания с разреза переда.

Обметайте срез низа изделия.

Припуски разреза отверните на лицевую сторону и обтачайте на ширину подгибки низа.



Выверните, выправьте уголки разреза на лицевую сторону.  
Заметайте низ изделия.  
Застрочите низ и одновременно отстрочите разрез платья.



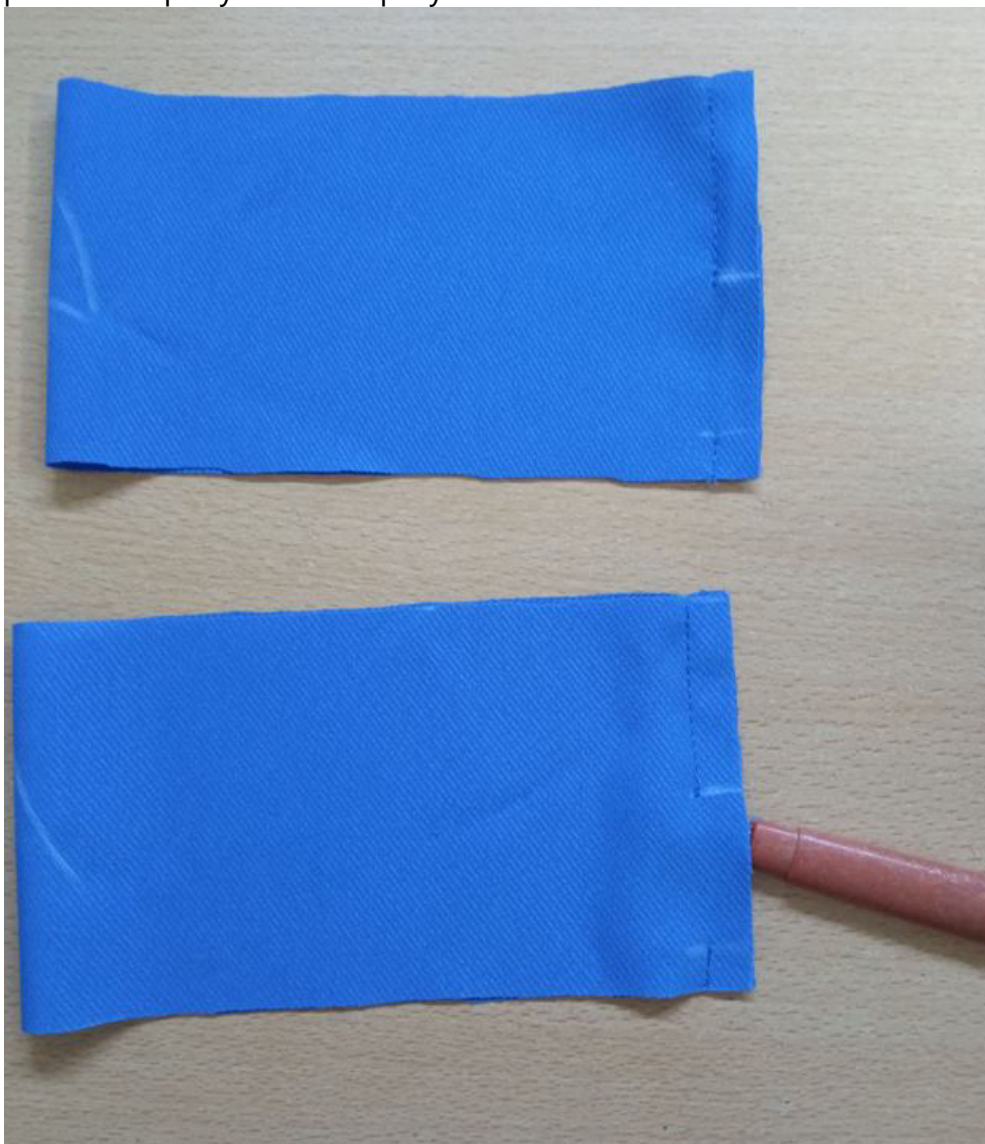
Нитки сметывания удалите, низ и разрез приутюжьте.



Стачайте боковые срезы рукавов. Припуски швов обметайте, заутюжьте в сторону передней части.



Детали манжет стачайте в кольцо, оставляя незашитые участки для вдевания резинки. Припуски швов разутюжьте.



Детали манжет сложите вдоль пополам, изнанкой внутрь, приутюжьте по сгибу. Проложите по 2 крупных вспомогательных строчки по низу рукавов. Стяните нитки, формируя сборку.



Одной стороной притачайте манжеты к лицевой стороне рукавов.



Припуски швов притачивания манжет заметайте в сторону манжет.  
С изнанки рукавов подверните второй продольный срез манжет на 1 см в сторону изнанки и в таком виде приметайте ко шву притачивания манжет, перекрывая его на 0,1-0,2 см.



Отстрочите манжеты в край по лицевой их стороне. Нитки смётывания удалите, манжеты приутюжьте.



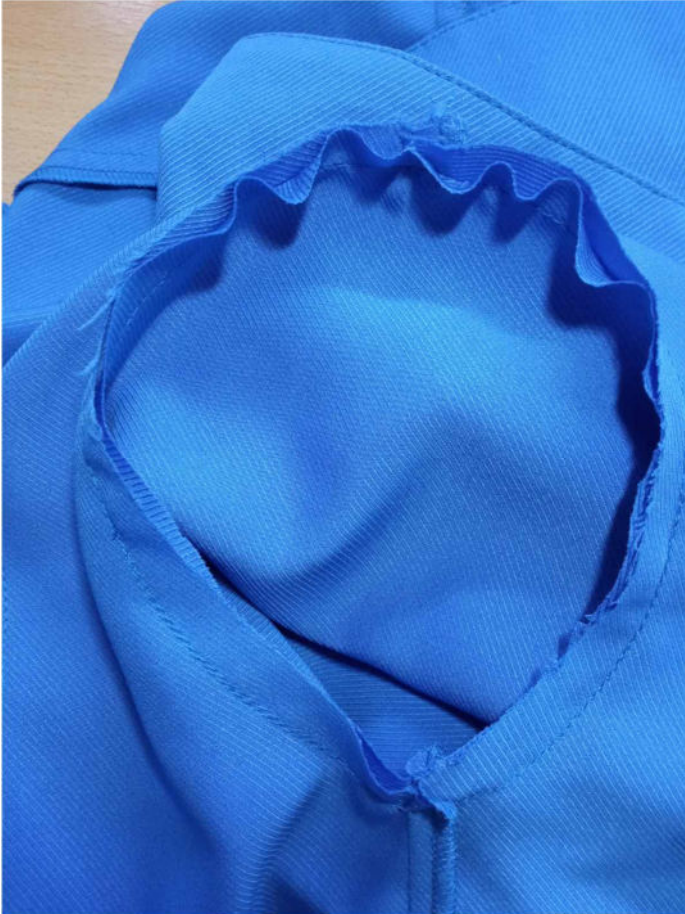
Уточните длину резинки на примерке. Вставьте её внутрь манжет. Сшейте её концы в кольцо.



Проложите крупную вспомогательную строчку по окату рукавов. Стяните нитки, формируя посадку.



Вколите или вметайте рукава в проймы платья.

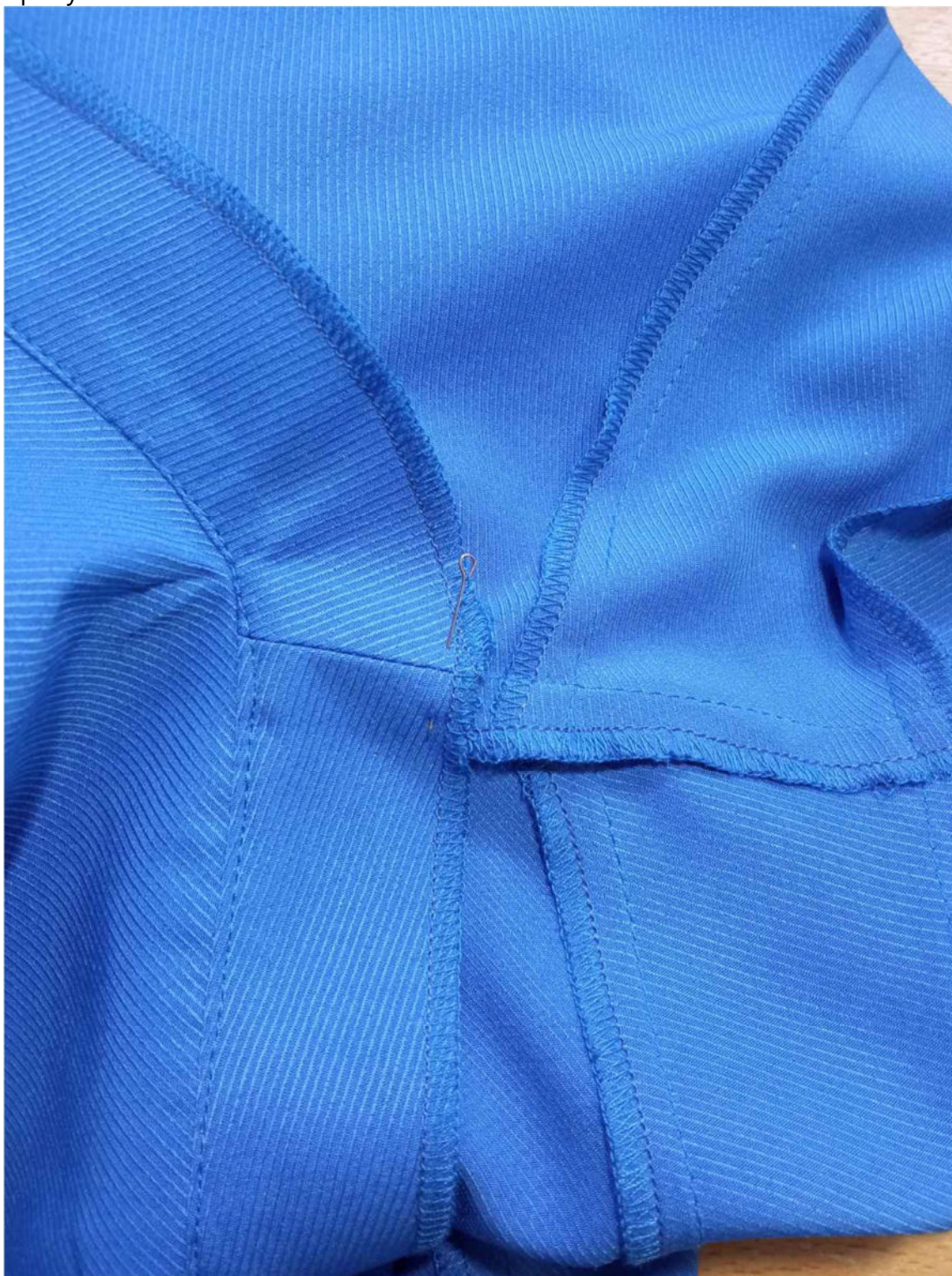


Припуски швов обметайте, приутюжьте на ребро.





Отлетные края обтачки горловины подшейте ручными потайными стежками к припускам швов платья.



Отутюжьте платье в готовом виде. Носите с удовольствием!

Понравилась выкройка? Тогда ждём ваши ФОТО-ОТЗЫВЫ:



на нашем сайте: <https://shkatulka-sew.ru/pattern/vykroyka-platya-elen750/>



в соцсетях с хэштегом #Elen750 и #Элен750

