

# ШКАТУЛКА

SHKATULKA-SEW.RU



#КЕЙТ574

**Размеры**

**40-68**

**Рост**

**156-180 см**

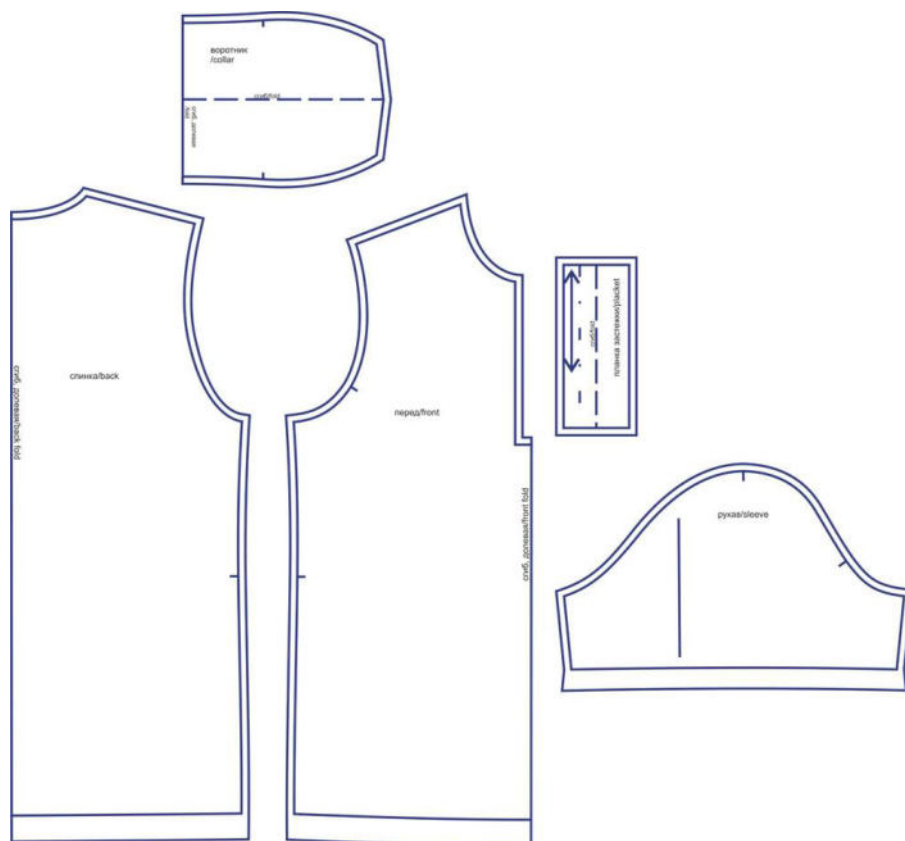
**СЛОЖНОСТЬ**



## футболка-поло

## Кейт574

Выкройка женской футболки-поло умеренного объёма, прямого силуэта. Линия плеча на естественном месте. Полочка и спинка цельные. Застёжка поло, на планки и обмётанные петли и пуговицы. Воротник отложной. Рукав втачной, короткий. Длина футболки до середины бедра.

СОСТАВ  
КОМПЛЕКТА  
ЛЕКАЛ

\* Выкройки даны с припусками на швы. Они обозначены двойным контуром. Вы можете самостоятельно изменить ширину припусков, исходя из свойств выбранного материала или своих целей.

ВЕЛИЧИНЫ ПРИБАВОК НА ОСНОВНЫХ УЧАСТКАХ  
ИЗМЕРЕНИЙ

Прибавка к обхвату груди  
в полном объеме

10-10,8 см

## ЗАМЕРЫ КЛЮЧЕВЫХ ПАРАМЕТРОВ, РАСХОД ТКАНИ

\* Без учета припусков на швы.

Внимание: расчет выполнен для трикотажа без учета направления ворса и возможной усадки! Усадка может достигать 15-20% от длины материала. Обязательно учитывайте это и берите с запасом.

размер	рост, см	Длина изделия по средней линии спинки без учета воротника, см	Ширина изделия на уровне груди, см	Ширина изделия на уровне талии, см	Длина рукава, см	Ширина рукава на уровне нижней точки проймы, см	Расход основного трикотажа при ширине 150 см, см
40	156-160	57,4	90,0	88,6	18,9	32,7	71,0
	161-165	59,4			18,9		73,0
	166-170	61,4			18,9		75,0
	171-175	63,4			18,9		77,0
	176-180	65,4			18,9		79,0
42	156-160	58,2	94,1	92,8	19,3	34,1	76,1
	161-165	60,2			19,3		78,1
	166-170	62,2			19,3		80,1
	171-175	64,2			19,3		82,1
	176-180	66,2			19,3		84,1
44	156-160	59,0	98,1	96,9	19,7	35,6	81,3
	161-165	61,0			19,7		83,3
	166-170	63,0			19,7		85,3
	171-175	65,0			19,7		87,3
	176-180	67,0			19,7		89,3
46	156-160	59,8	102,2	101,1	20,1	37,0	86,4
	161-165	61,8			20,1		88,4
	166-170	63,8			20,1		90,4
	171-175	65,8			20,1		92,4
	176-180	67,8			20,1		94,4
48	156-160	60,6	106,2	105,2	20,5	38,4	91,6
	161-165	62,6			20,5		93,6
	166-170	64,6			20,5		95,6
	171-175	66,6			20,5		97,6
	176-180	68,6			20,5		99,6
50	156-160	61,4	110,3	109,4	20,9	39,8	96,7
	161-165	63,4			20,9		98,7
	166-170	65,4			20,9		100,7
	171-175	67,4			20,9		102,7
	176-180	69,4			20,9		104,7
52	156-160	62,2	114,3	113,5	21,3	41,3	101,9
	161-165	64,2			21,3		103,9

	166-170	66,2			21,3		105,9
	171-175	68,2			21,3		107,9
	176-180	70,2			21,3		109,9
<b>54</b>	156-160	63,0	118,4	117,7	21,8	42,7	107,0
	161-165	65,0			21,8		109,0
	166-170	67,0			21,8		111,0
	171-175	69,0			21,8		113,0
	176-180	71,0			21,8		115,0
<b>56</b>	156-160	63,8	122,5	121,9	22,2	44,1	110,3
	161-165	65,8			22,2		112,3
	166-170	67,8			22,2		114,3
	171-175	69,8			22,2		116,3
	176-180	71,8			22,2		118,3
<b>58</b>	156-160	64,6	126,5	126,0	22,6	45,6	113,6
	161-165	66,6			22,6		115,6
	166-170	68,6			22,6		117,6
	171-175	70,6			22,6		119,6
	176-180	72,6			22,6		121,6
<b>60</b>	156-160	65,4	130,6	130,2	23,0	47,0	116,9
	161-165	67,4			23,0		118,9
	166-170	69,4			23,0		120,9
	171-175	71,4			23,0		122,9
	176-180	73,4			23,0		124,9
<b>62</b>	156-160	66,2	134,6	134,3	23,4	48,4	120,1
	161-165	68,2			23,4		122,1
	166-170	70,2			23,4		124,1
	171-175	72,2			23,4		126,1
	176-180	74,2			23,4		128,1
<b>64</b>	156-160	67,0	138,7	138,5	23,8	49,8	123,4
	161-165	69,0			23,8		125,4
	166-170	71,0			23,8		127,4
	171-175	73,0			23,8		129,4
	176-180	75,0			23,8		131,4
<b>66</b>	156-160	67,8	142,7	142,6	24,2	51,3	126,7
	161-165	69,8			24,2		128,7
	166-170	71,8			24,2		130,7
	171-175	73,8			24,2		132,7
	176-180	75,8			24,2		134,7
<b>68</b>	156-160	68,6	146,8	146,8	24,6	52,7	130,0
	161-165	70,6			24,6		132,0
	166-170	72,6			24,6		134,0
	171-175	74,6			24,6		136,0
	176-180	76,6			24,6		138,0

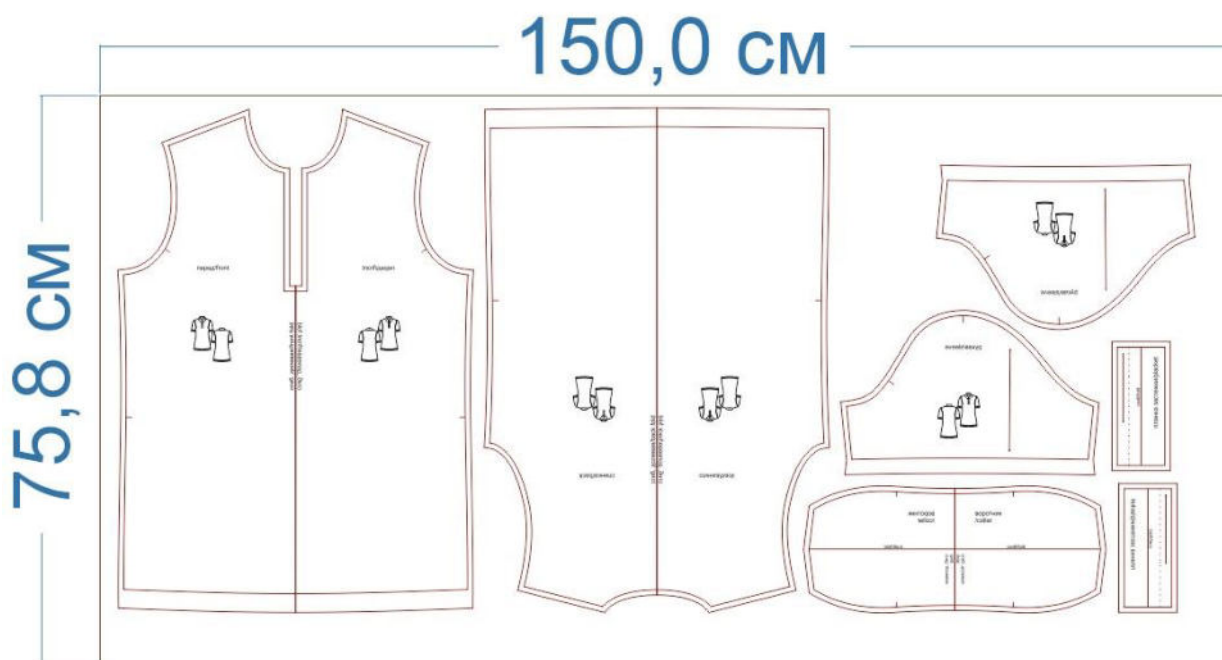
## РЕКОМЕНДАЦИИ ПО ВЫБОРУ ТКАНИ

Для пошива футболки подойдут трикотажные полотна средней плотности, умеренно растяжимые, мягкие, по волокнистому составу с содержанием натуральных (хлопок), искусственных (вискоза) или синтетических волокон (хлопок + полиэстер, хлопок + эластан, вискоза + эластан).

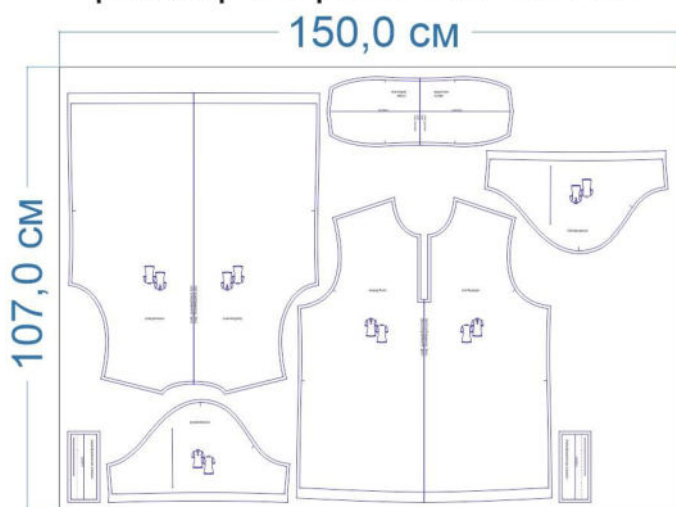
Пример: пике, кулирная гладь, интерлок, футер двухнитка петля, джерси.

## РАСКРОЙ

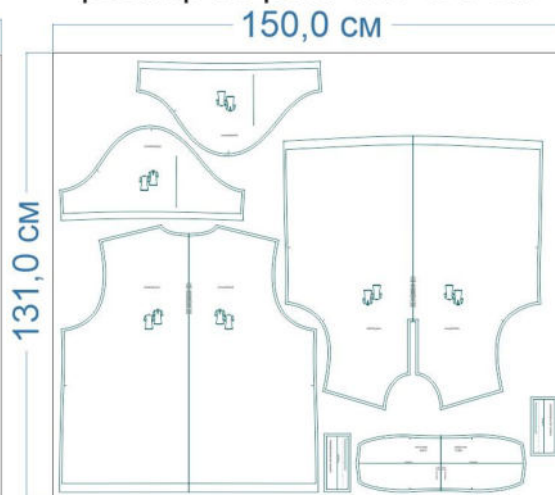
### размер 40 рост 166-170 см



### размер 54 рост 166-170 см



### размер 68 рост 166-170 см



Основной материал:

1. Спинка — 1 дет. со сгибом,
2. Перед — 1 дет. со сгибом,
3. Рукав — 2 дет.,
4. Воротник — 1 дет. со сгибом,
5. Планка застёжки — 2 дет.






Дублерин:

1. Планка застёжки — 2 дет.,
2. Воротник — 1 дет. со сгибом.




### Припуски на швы

Все детали изделия даны с необходимыми припусками на швы.  
Образец отшит из трикотажа пике.

## ОБОРУДОВАНИЕ И ИНСТРУМЕНТЫ

	Бытовая швейная машинка;
	Оверлок 4-ниточный;
	Утюг с паром или без, утюжильный стол или гладильная доска;
	Ручная и машинные иглы, соответствующие типу ткани, булавки для закалывания или маленькие прищепки;
	Ножницы для бумаги и ножницы для раскроя;

## ДОПОЛНИТЕЛЬНЫЕ МАТЕРИАЛЫ И ФУРНИТУРА

	Нитки для бытовой машины и оверлока;
	Дублерин;
	Пуговицы или рубашечные кнопки.

## ТЕХНОЛОГИЧЕСКАЯ ПОСЛЕДОВАТЕЛЬНОСТЬ ОБРАБОТКИ

Выкроите детали изделия согласно спецификации.



Клеевым долевым продублируйте конец застёжки на детали переда.



Продублируйте и основовите детали планок. Заутюжьте их вдоль пополам, изнанкой внутрь.

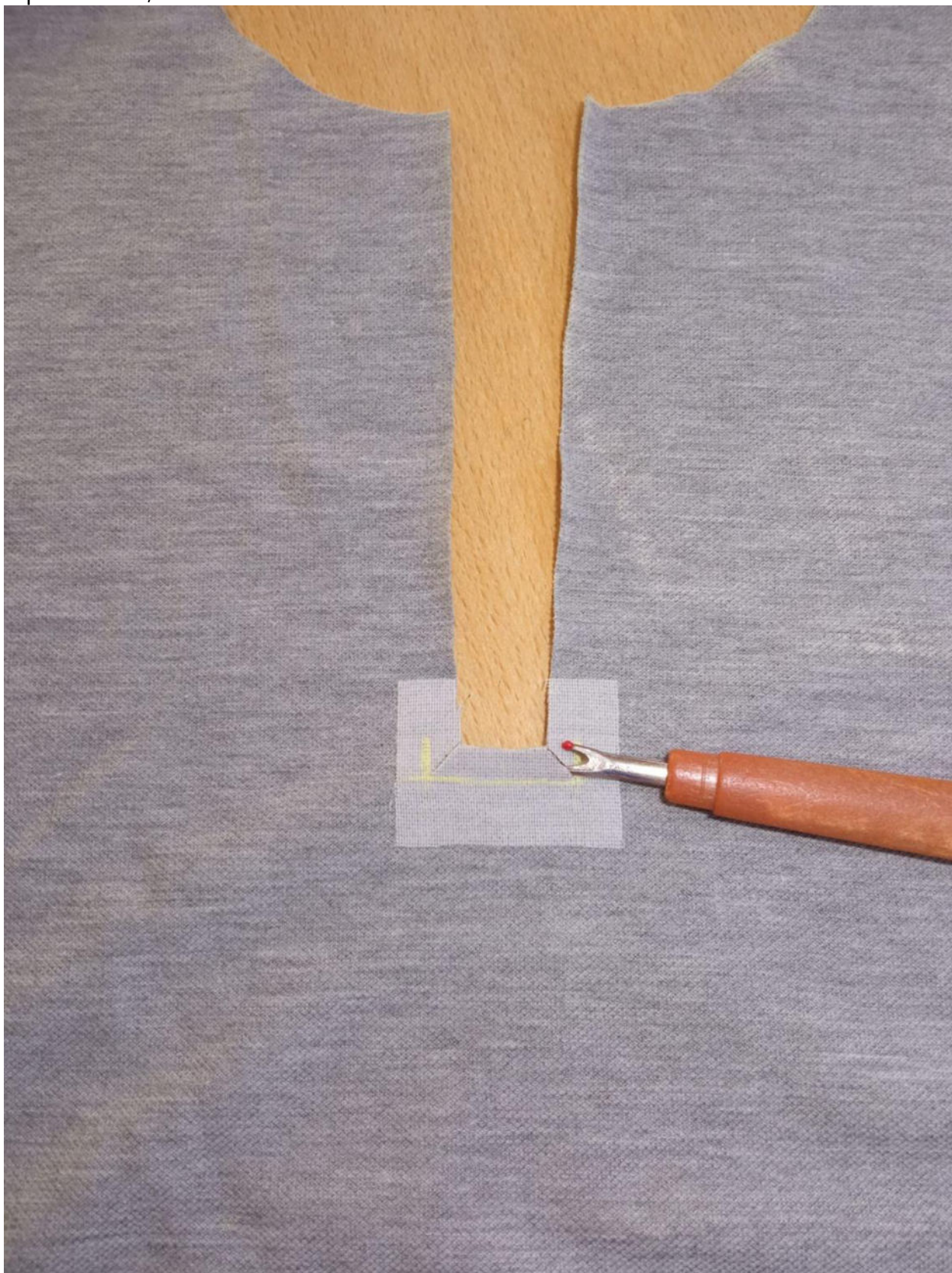


Наложите планки друг на друга, соблюдая женскую сторону в застёжке и совмещая центры. Сколите булавками, стачайте вспомогательной строчкой.





Рассеките припуски в уступе застёжки наискосок, не доходя до линии будущей строчки на 0,2 см.



Наложите планки на деталь переда, лицом к лицу, приколите или приметайте.



Притачайте планки между рассечками.



Сложите верхние концы планок лицевой стороной внутрь, обтачайте на половину ширины. Припуски швов рассеките перпендикулярно строчке.



Выверните, выправьте планки на лицевую сторону, приутюжьте.



Разворачивая изделие, приколите, а затем притачайте продольные срезы планок к детали переда.



Припуски швов обметайте.



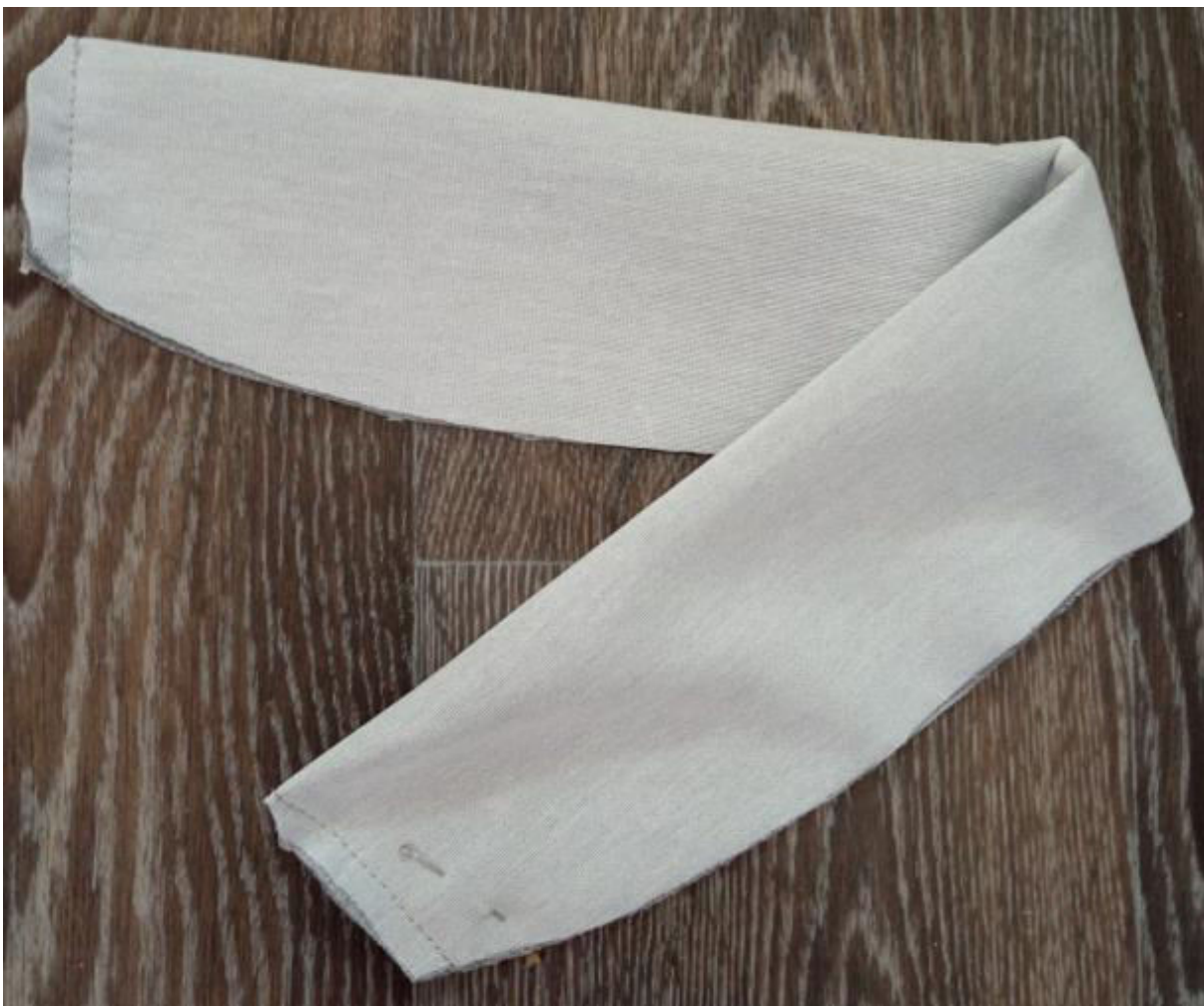
Застёжку приутюжьте, заметайте.



Сложите детали переда и спинки вместе, лицом к лицу, уравняйте по плечевым срезам, стачайте оверлочной строчкой. Припуски швов заутюжьте в сторону переда.



Продублируйте и основывайте деталь воротника. Сложите его вдоль пополам, изнанкой внутрь, приутюжьте по сгибу. Сложите воротник вдоль пополам, лицевой стороной внутрь, обтачайте по концам. Припуски швов в уголках высеките наискосок, не доходя до строчки 0,2 см.



Выверните, выправьте воротник на лицевую сторону, приутюжьте.



Вколите, вметайте одну сторону воротника в горловину изделия, втачайте.



Припуски шва заметайте в сторону воротника.





Подверните открытый продольный срез второй стороны воротника подверните на 1 см в сторону изнанки, приметайте ко шву притачивания воротника, перекрывая его на 0,1 см.



Отстрочите шов притачивания воротника в край. Отстрочите воротник по концам и отлёту в край.





Оверлочной строчкой стачайте боковые срезы деталей переда и спинки между собой. Припуски швов заутюжьте в сторону переда.



Оверлочной строчкой стачайте боковые срезы рукавов, заутюжьте в сторону передней части рукавов.



Обметайте срезы низа рукавов, заметайте их в сторону изнанки на ширину подгибки.



Застрочите низ рукавов двойной иглой.



Нитки смётывания удалите, низ рукавов приутюжьте.



Вколите или вметайте рукава в проймы изделия, совмещая контрольные метки и

срезы.



Оверлочной строчкой втачайте рукава в проймы изделия. Припуски швов приутюжьте на ребро.



Обметайте срез низа рукавов, заметайте его в сторону изнанки на ширину подгибки, застрочите двойной иглой.



Приутюжьте низ изделия.

Разметьте и выметайте петли на правой планке.



На левой планке пришейте пуговицы.



Отутюжьте изделие в готовом виде. Носите с удовольствием!

Понравилась выкройка? Тогда ждём ваши ФОТО-ОТЗЫВЫ:



на нашем сайте: <https://shkatulka-sew.ru/pattern/vykroyka-jenskoy-futbolki-polo-keyt574/>



в соцсетях с хэштегом #Kate574 и #Кейт574

