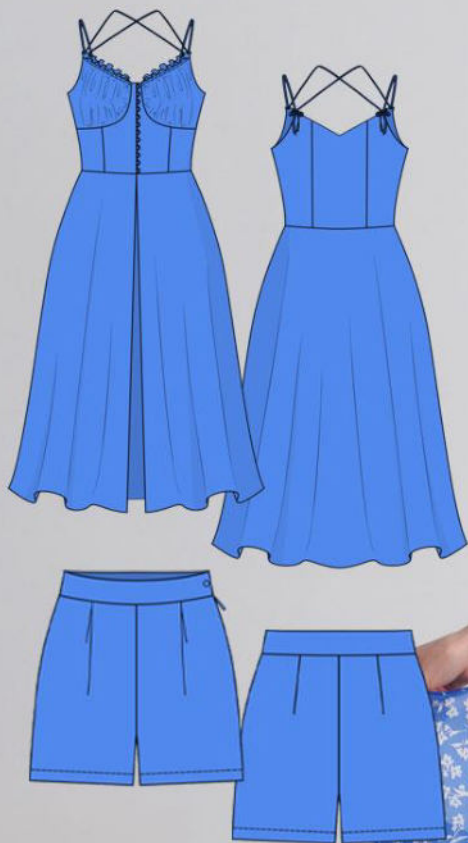


ШКАТУЛКА  
SHKATULKA-SEW.RU



#ЭЛЕН810

**Размеры**

**40-60**

**Рост**

**156-180 см**

**СЛОЖНОСТЬ**



ПРОДОЛЖЕНИЕ

НАЧАЛО СМ. В ПРЕДЫДУЩЕМ ФАЙЛЕ

## ТЕХНОЛОГИЧЕСКАЯ ПОСЛЕДОВАТЕЛЬНОСТЬ ОБРАБОТКИ

Выкроите детали изделия согласно спецификации.



Стачайте вытачки на задних половинках шорт. Заутюжьте их к центру деталей.



Стачайте боковые срезы передних и задних половинок шорт между собой. В одном боковом шве оставьте незашитый участок шва под молнию. Припуски швов обметайте.

Стачайте шаговые срезы шорт. Припуски швов обметайте, заутюжьте в сторону спинки.

Припуски бокового шва с молнией разутюжьте. Припуски другого бокового шва заутюжьте в сторону спинки.



Вложите половинки шорт одну в другую, лицом к лицу, уравняйте по средним срезам, сколите, стачайте. Припуски шва обметайте, заутюжьте.



Стачайте вытачки на деталях подкладки задних половинок шорт, заутюжьте их к центру деталей.



Стачайте боковые срезы подкладки шорт между собой. В одном шве оставьте незашитый участок под молнию.

Стачайте шаговые срезы подкладки. Припуски всех швов обметайте. Припуски под застежку разутюжьте, остальные — заутюжьте в сторону спинки.



Вложите половинки подкладки шорт одну в другую, лицом к лицу, уравняйте по средним срезам, сколите, стачайте. Припуски шва обметайте, заутюжьте.



Приметайте припуски застежки основного изделия к припускам подкладки, делая в уступе рассечки.



Наложите одну сторону потайной молнии к припуску застежки, лицом к лицу, приколите, приметайте.



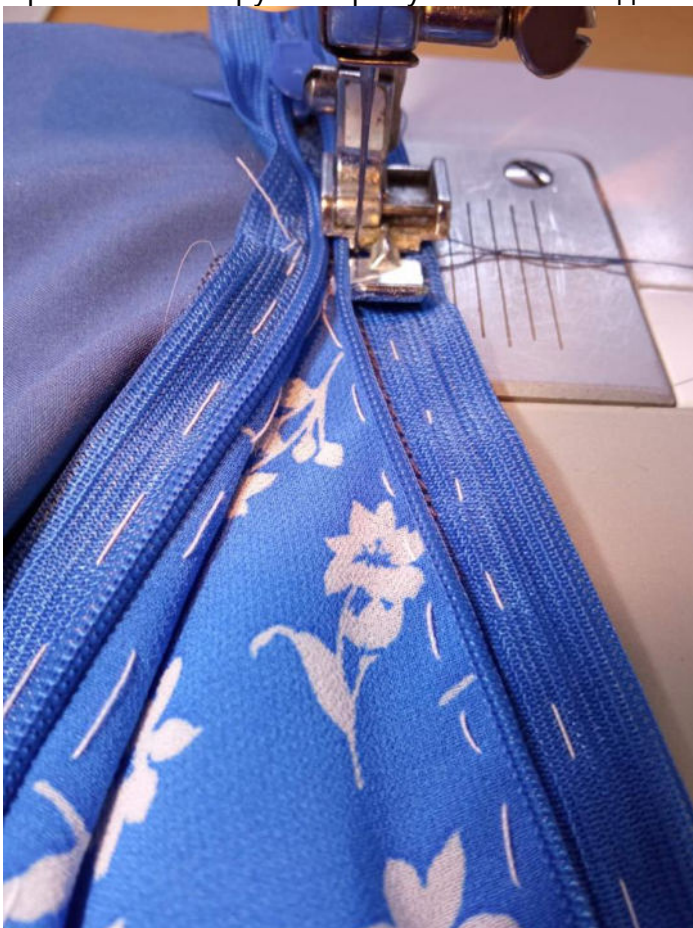
С помощью специальной лапки притачайте молнию к изделию, начиная от верха.



Застегните молнию до закрепки. Приколите, приметайте вторую сторону молнии к припуску застёжки.



Притачайте вторую сторону молнию к изделию, начиная от закрепки застежки.

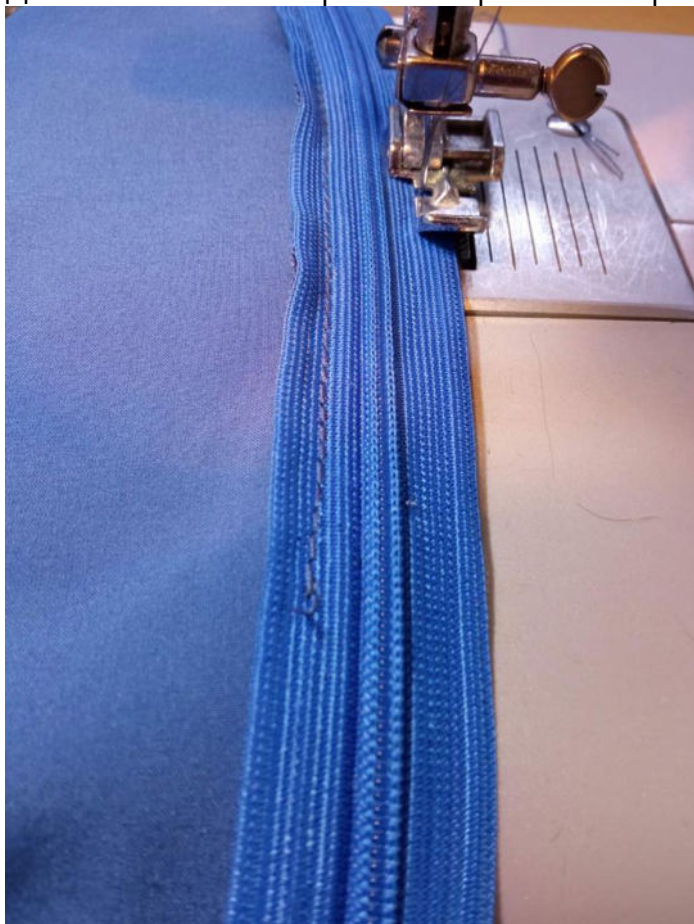


Вытяните молнию за бегунок.





Дополнительными строчками притачайте края тесьмы молнии к припускам шва.



Припуски бокового шва над рассечкой закрепите к подкладке насквозь.



Сметайте верхние срезы основного изделия и подкладки между собой.



Продублируйте и осноруйте деталь пояса из подкладки. Сверху приметайте пояс из основного материала.

Заутюжьте пояс вдоль пополам, изнанкой внутрь.



Оттяните открытые срезы пояса, одновременно сутюжьте пояс по сгибу, придавая ему изогнутую форму.



Обметайте один продольный срез пояса.

Заложите складки на передних половинках шорт. Открытым срезом притачайте пояс к верхнему срезу шорт. Вложите в шов вешалки по боковым швам с изнанки изделия.

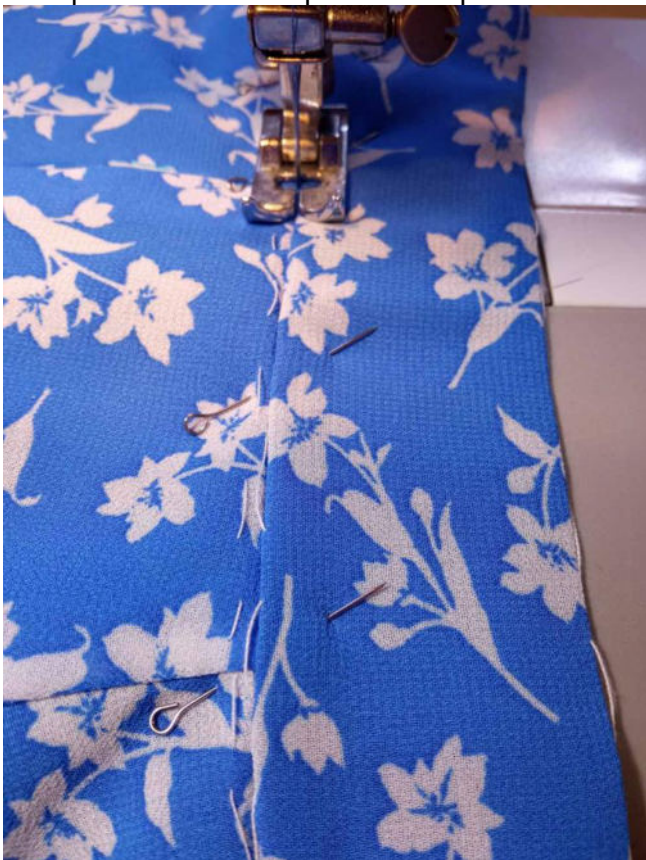


Отверните концы пояса на лицевую сторону, обтачайте. Припуски швов в уголках высеките наискосок, не доходя до строчки 0,2 см.



Выверните, выправьте пояс на лицевую сторону. Приметайте отлетной край пояса с изнанки изделия в шов притачивания.

Отстрочите пояс шорт в шов притачивания с лицевой стороны изделия.



Срезы низа брючин подкладки шорт заметайте на ширину подгибки в сторону изнанки, застрочите.



Срезы низа брючин шорт заметайте швом вподгибку с закрытым срезом шириной 0,5\*0,5 см, застрочите.



Удалите нитки сметывания, приутюжьте пояс в готовом виде.



Нитки сметывания удалите, низ шортов и подкладки приутюжьте.



Воздушной петлей скрепите припуски верха и подкладки шорт между собой на участке стыка швов.



Выметайте петлю на поясе, пришейте пуговицу.



Ваше изделие готово.  
Носите с удовольствием!

Понравилась выкройка? Тогда ждём ваши ФОТО-ОТЗЫВЫ:



на нашем сайте: <https://shkatulka-sew.ru/pattern/vykroyka-letnego-komplekta-elen810/>



в соцсетях с хэштегом #Elen810 и #Элен810

