

ШКАТУЛКА

SHKATULKA-SEW.RU



#ИНС578

Размеры
(ростовка)
74-164 см

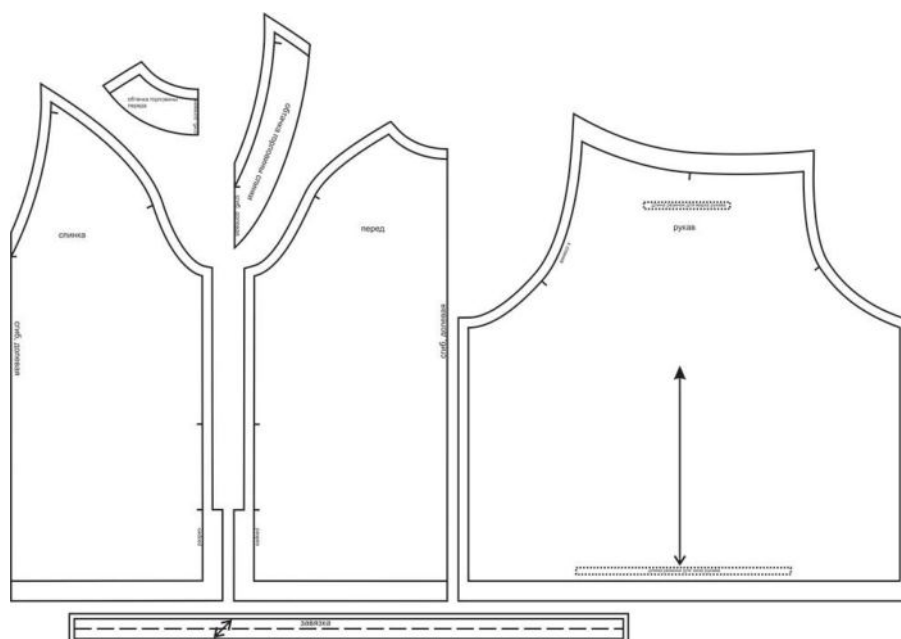
СЛОЖНОСТЬ



блузка

Инес578

Выкройка детской блузки среднего объёма, прямого силуэта. Перед и спинка — цельные, без особенностей. Горловина переда имеет округлую форму, спинки — удлинённую V-образную форму. Обработана подкройной обтачкой. По уголкам горловины спинки предусмотрены узкие длинные завязки. Рукава — покроя реглан, широкие, длиной ниже локтя, со сборкой по верху и по низу. Длина блузки — выше линии бёдер.

СОСТАВ
КОМПЛЕКТА
ЛЕКАЛ

* Выкройки даны с припусками на швы. Они обозначены двойным контуром. Вы можете самостоятельно изменить ширину припусков, исходя из свойств выбранного материала или своих целей.

ВЕЛИЧИНЫ ПРИБАВОК НА ОСНОВНЫХ УЧАСТКАХ
ИЗМЕРЕНИЙ

Прибавка к обхвату груди
в полном объеме

7,1 - 17,3 см

ЗАМЕРЫ КЛЮЧЕВЫХ ПАРАМЕТРОВ, РАСХОД ТКАНИ

* Без учета припусков на швы.

Внимание: расчет выполнен для ткани без учета направления ворса и возможной усадки! Усадка может достигать 15-20% от длины материала. Обязательно учитывайте это и берите с запасом.

рост, см	полный замер на уровне груди, см	замер рукава на уровне проймы, см	длина рукава от горловины, см	длина изделия по спинке без учета завязок, см	расход основной ткани при ширине 150 см, см
74	58,4	31,6	26,1	17,9	54,0
80	60,1	32,7	27,7	19,4	58,3
86	61,8	33,8	29,2	20,9	62,6
92	63,5	34,9	30,8	22,4	66,9
98	65,3	35,9	32,3	23,8	71,1
104	67,0	37,0	33,9	25,3	75,4
110	68,7	38,1	35,4	26,8	79,7
116	70,4	39,2	37,0	28,3	84,0
122	73,7	41,2	38,9	30,4	92,0
128	77,0	43,2	40,9	32,5	100,0
134	80,2	45,2	42,8	34,5	108,0
140	83,5	47,3	44,7	36,6	116,0
146	86,8	49,3	46,6	38,7	124,0
152	90,1	51,3	48,6	40,8	132,0
158	93,3	53,3	50,5	42,8	140,0
164	96,6	55,3	52,4	44,9	148,0

РЕКОМЕНДАЦИИ ПО ВЫБОРУ ТКАНИ

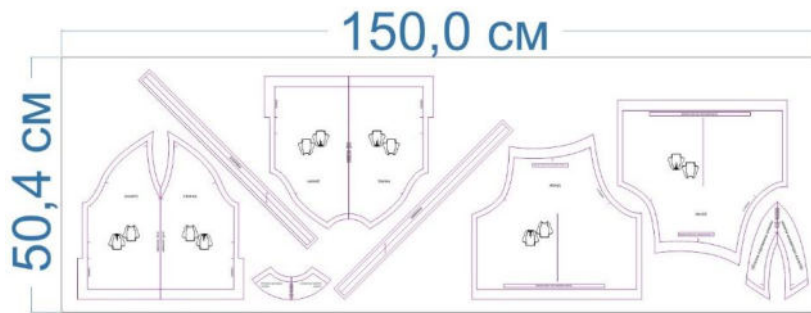
Для пошива блузки можно использовать блузочные ткани небольшой и средней поверхностной плотности, тонкие, пластичные, хорошо драпирующиеся, с высокими гигиеническими и гигроскопическими свойствами.

Пример: муслин, хлопок меретка, поплин, шифон, штапель, шелк, сорочечная ткань, тенсел, батист и др.

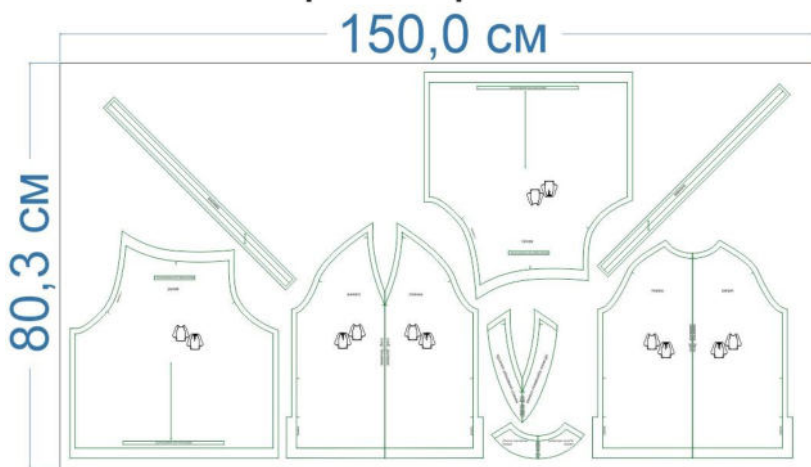
Эту блузку можно сшить также из трикотажа малой и средней плотности, среднерастяжимого - например, кулир. В этом случае припуски на швы необходимо уменьшить до 0,7 см

РАСКРОЙ

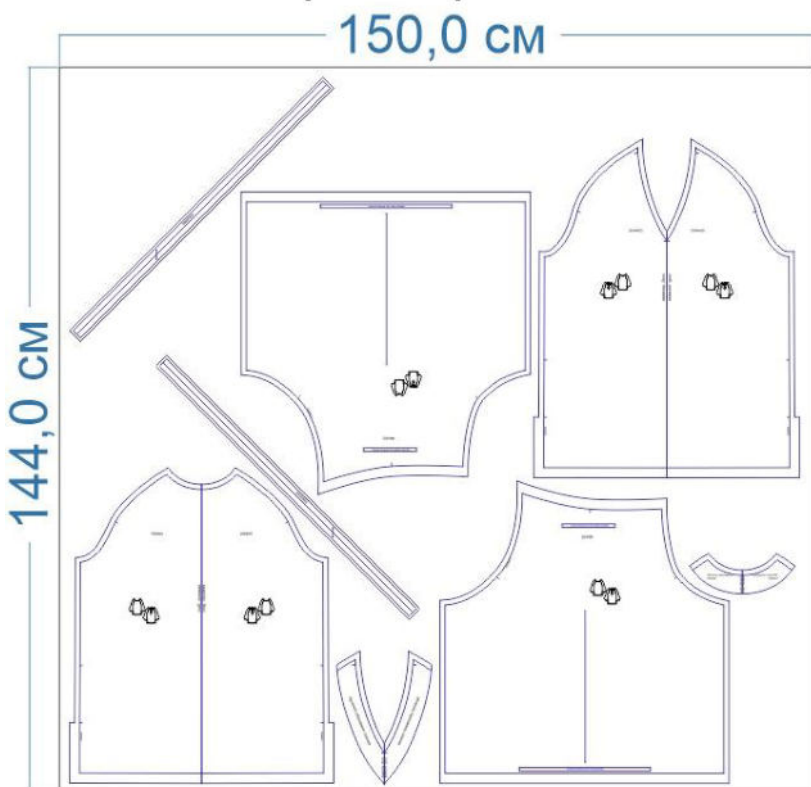
размер 74



размер 116



размер 164



Основной материал:

1. Перед — 1 дет. со сгибом,
2. Спинка — 1 дет. со сгибом,
3. Рукав — 2 дет.,
4. Обтачка горловины переда — 1 дет. со сгибом,
5. Обтачка горловины спинки — 1 дет. со сгибом,
6. Завязка — 2 дет.

Дублерин:

1. Обтачка горловины переда — 1 дет. со сгибом,
2. Обтачка горловины спинки — 1 дет. со сгибом.




Припуски на швы

Все детали изделия имеют необходимые припуски на швы.
Образец блузки был отшит из муслина.

ОБОРУДОВАНИЕ И ИНСТРУМЕНТЫ

	Бытовая швейная машинка;
	Оверлок 3-ниточный;
	Утюг с паром или без, утюжильный стол или гладильная доска;
	Машинные иглы, соответствующие типу ткани (для тонких тканей), булавки для закалывания или маленькие зажимы;
	Ножницы для бумаги и ножницы для раскроя;
	Проутюжильник (сетка для ВТО или лоскут х/б ткани).

ДОПОЛНИТЕЛЬНЫЕ МАТЕРИАЛЫ И ФУРНИТУРА

	Нитки для бытовой машины и оверлока;
	Дублерин;
	Узкая резинка в кулиски рукавов.

ТЕХНОЛОГИЧЕСКАЯ ПОСЛЕДОВАТЕЛЬНОСТЬ ОБРАБОТКИ

Выкроите детали изделия согласно спецификации.



Детали завязок сложите вдоль пополам, лицевой стороной внутрь, уравняйте по срезам, сколите, стачайте.

На одном конце заготовки закрепите иглу с ниткой. Вставьте иглу внутрь заготовки, ушком внутрь. Протяните иглу внутри заготовки, выведите ее наружу. Потяните за нитку, выверните завязку на лицевую на лицевую сторону.



Приутюжьте завязки в готовом виде.



Вспомогательными строчками притачайте завязки к детали спинки.



Продублируйте обтачку спинки. Обметайте ее внешний срез.

Наложите обтачку на лицевую сторону спинки, лицом к лицу, уравняйте по срезам, приколите, притачайте. Припуски шва в уступе уголка рассеките перпендикулярно строчке, не доходя до нее на 0,2 см.



Продублируйте и осноровите обтачку переда. Обметайте ее внешний срез.

Наложите обтачку на деталь переда, лицом к лицу, уравняйте по срезу, приколите, притачайте. Припуски шва рассеките, не доходя до строчки 0,2 см.



Отверните обтачку спинки в сторону изнанки, выметайте с переходным кантом шириной 0,1-0,2 см из изделия в сторону обтачки, приутюжьте.



Обтачку горловины переда отверните в сторону изнанки детали, выметайте с переходным кантом шириной 0,1-0,2 см из изделия в сторону обтачки, приутюжьте.



Верхние срезы деталей рукавов подверните в сторону изнанки на ширину резинки, застрочите.



Вставьте резинку в кулиску рукава, закрепите строчками по краям.



Втачайте рукава в проймы переда, оборачивая срезы обтачками переда и спинки.



Втачайте рукава в проймы спинки.



Отверните обтачку спинки на лицевую сторону, обтачайте по срезам пройм.



Припуски швов пройм обметайте, заутюжьте в сторону изделия.



Отстрочите горловину и проймы единой строчкой в край.



Боковые срезы изделия частично обметайте над разрезом. Стачайте их между собой одновременно со срезами рукавов до разреза.



Припуски боковых швов обметайте, заутюжьте в сторону переда.



Припуски разрезов заметайте, застрочите, приутюжьте.



Низ рукавов заметайте в сторону изнанки на ширину резинки, застрочите, оставив в шве незашитый участок для вдевания резинки, приутюжьте.



Вставьте резинку в кулиску рукава. Стачайте ее концы в кольцо.



Равномерно распределите резинку внутри кулиски.



Низ изделия заметайте в сторону изнанки на ширину подгибки, застрочите, приутюжьте.



Отутюжьте изделие в готовом виде. Носите с удовольствием!

Понравилась выкройка? Тогда ждём ваши ФОТО-ОТЗЫВЫ:



на нашем сайте: <https://shkatulka-sew.ru/pattern/vykroyka-detskoy-bluzki-ines578/>



в соцсетях с хэштегом #Ines578 и #Инес578

