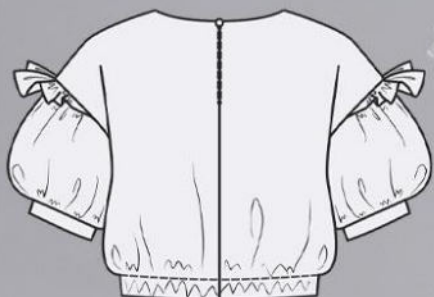


# ШКАТУЛКА

SHKATULKA-SEW.RU



#ИНС579

**Размеры  
(ростовка)  
86-164 см**

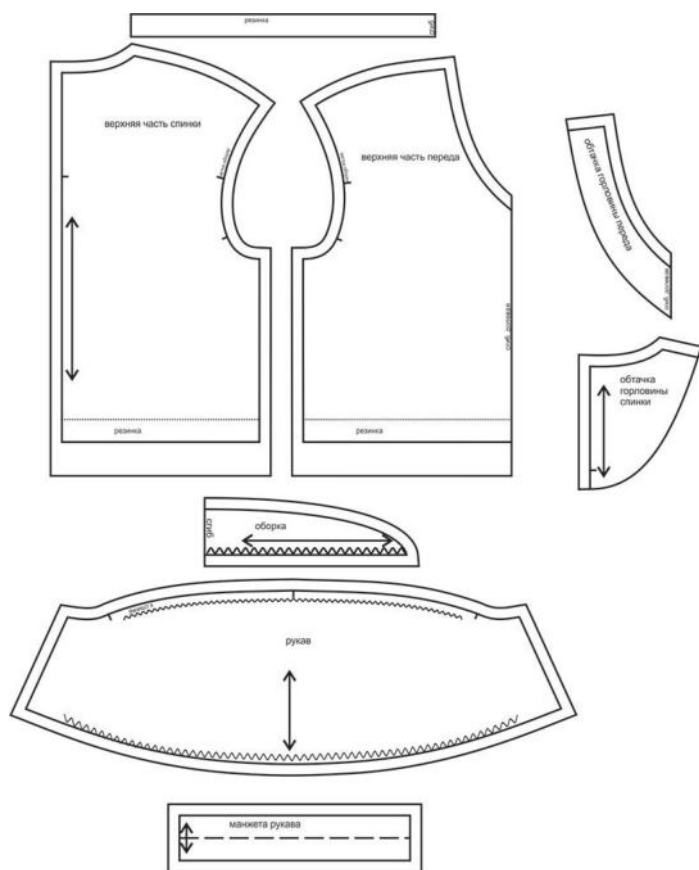
**СЛОЖНОСТЬ**



## блузка

## Инес579

Выкройка кроп-топа для девочки, умеренного объема, прямого силуэта, со спущенной линией плеча (удлиненное плечо). Перед — цельный, без особенностей. Спинка - со средним швом. Горловина блузки имеет V-образную форму, обработана подкройной обтачкой. Застёжка — разрез в среднем шве спинки, застёгивающийся на воздушную петлю и пуговицу. Рукава — рубашечного покроя, широкие, длиной выше локтя, со сборкой и крылышками по окату, со сборкой по низу, на узкой притачной круговой манжете. Длина топа — выше линии талии. По низу изделия предусмотрена кулиска с резинкой.

СОСТАВ КОМПЛЕКТА  
ЛЕКАЛ

\* Выкройки даны с припусками на швы. Они обозначены двойным контуром. Вы можете самостоятельно изменить ширину припусков, исходя из свойств выбранного материала или своих целей.

ВЕЛИЧИНЫ ПРИБАВОК НА ОСНОВНЫХ УЧАСТКАХ  
ИЗМЕРЕНИЙ

Прибавка к обхвату груди  
в полном объеме

10 - 21 см

## ЗАМЕРЫ КЛЮЧЕВЫХ ПАРАМЕТРОВ, РАСХОД ТКАНИ

\* Без учета припусков на швы.

Внимание: расчет выполнен для ткани без учета направления ворса и возможной усадки! Усадка может достигать 15-20% от длины материала. Обязательно учитывайте это и берите с запасом.

рост, см	полный замер на уровне груди, см	замер рукава на уровне проймы, см	длина рукава, см	длина изделия по спинке, см	расход основной ткани при ширине 150 см, см
86	64,6	35,6	22,9	24,5	50,0
92	65,8	36,4	24,0	25,9	52,5
98	67,1	37,1	25,1	27,3	55,0
104	68,3	37,9	26,2	28,7	57,5
110	69,5	38,6	27,2	30,0	60,0
116	70,8	39,4	28,3	31,4	62,5
122	72,0	40,1	29,4	32,8	65,0
128	76,2	41,7	31,0	34,3	68,1
134	80,3	43,4	32,7	35,8	71,3
140	84,5	45,0	34,3	37,3	74,4
146	88,7	46,6	36,0	38,8	77,6
152	92,9	48,2	37,6	40,3	80,7
158	97,0	49,9	39,3	41,8	83,9
164	101,2	51,5	40,9	43,3	87,0

## РЕКОМЕНДАЦИИ ПО ВЫБОРУ ТКАНИ

Для пошива блузки можно использовать блузочные ткани небольшой и средней поверхностной плотности, тонкие, пластичные, хорошо драпирующиеся, с высокими гигиеническими и гигроскопическими свойствами.

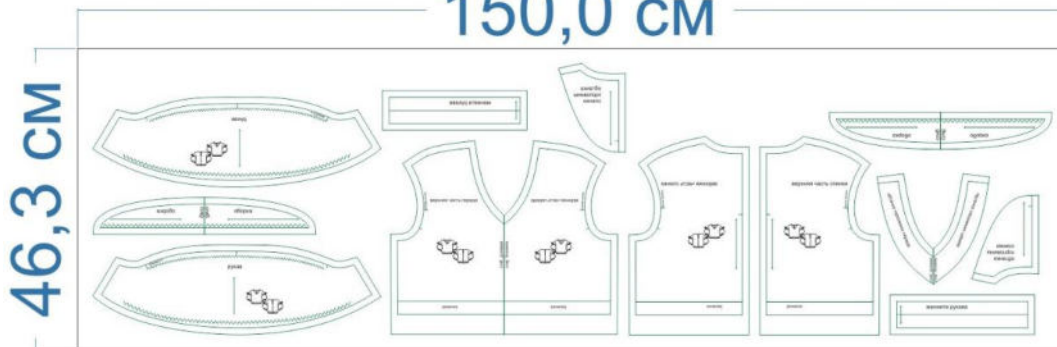
Пример: муслин, хлопок меретка, поплин, креп, штапель, шелк, сорочечная ткань, тенсел, батист и др.

Эту блузку можно сшить также из трикотажа малой и средней плотности, среднерастяжимого - например, кулир. В этом случае припуски на швы необходимо уменьшить до 0,7 см

# РАСКРОЙ

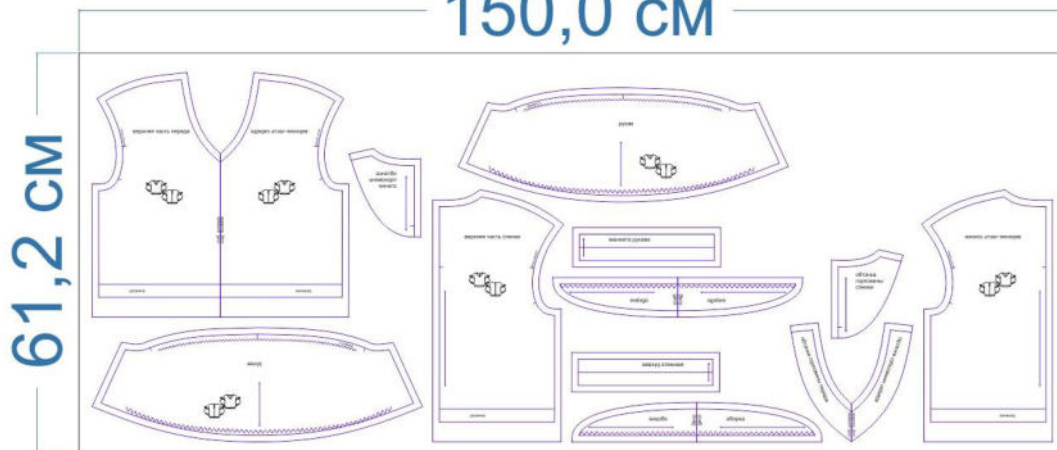
## размер 86

### 150,0 см



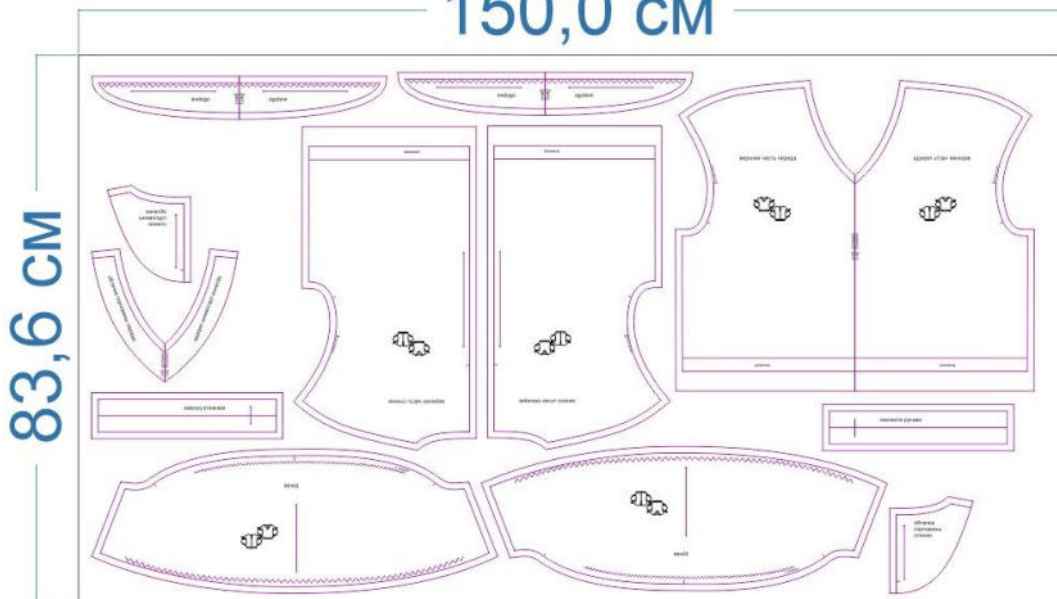
## размер 122

### 150,0 см



## размер 164

### 150,0 см



Основной материал:

1. Верхняя часть спинки — 2 дет.,
2. Верхняя часть переда — 1 дет. со сгибом,
3. Рукав — 2 дет.,
4. Оборка — 2 дет.,
5. Обтачка горловины спинки — 2 дет.,
6. Обтачка горловины переда — 1 дет. со сгибом,
7. Манжета рукава — 2 дет.

Дублерин:

1. Обтачка горловины спинки — 2 дет.,
2. Обтачка горловины переда — 1 дет. со сгибом.

### **Припуски на швы**






Все детали изделия имеют необходимые припуски на швы.

Образец блузки был отшит из тенсела.

## ОБОРУДОВАНИЕ И ИНСТРУМЕНТЫ

	Бытовая швейная машинка;
	Оверлок 3-ниточный;
	Утюг с паром или без, утюжильный стол или гладильная доска;
	Машинные иглы, соответствующие типу ткани (для тонких тканей), булавки для закалывания или маленькие зажимы;
	Ножницы для бумаги и ножницы для раскроя;
	Проутюжильник (сетка для ВТО или лоскут х/б ткани).

## ДОПОЛНИТЕЛЬНЫЕ МАТЕРИАЛЫ И ФУРНИТУРА

	Нитки для бытовой машины и оверлока;
	Дублерин;
	Резинка в кулиску низа;
	Шнур или резинка для воздушной петли на спинке;
	Пуговица.

## ТЕХНОЛОГИЧЕСКАЯ ПОСЛЕДОВАТЕЛЬНОСТЬ ОБРАБОТКИ

Выкроите детали изделия согласно спецификации.



Обметайте средние срезы деталей спинки, стачайте их между собой от контрольной метки вниз. Припуски шва разутюжьте по всей длине.

Стачайте плечевые срезы деталей переда и спинки между собой. Припуски швов обметайте, заутюжьте в сторону переда.



Вспомогательной строчкой притачайте петлю из шнура или резинки к припуску среднего шва спинки.



Продублируйте и осноруйте детали обтачек горловины спинки и переда. Стачайте их между собой по плечевым срезам и средним срезам спинки. Припуски швов разутюжьте.

Обметайте внешний срез обтачки.





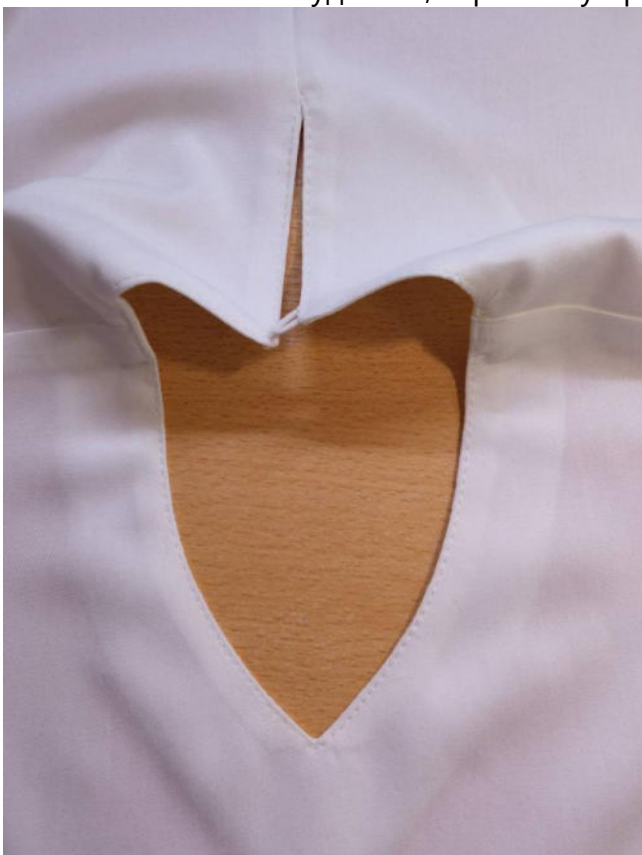
Наложите обтачку на изделие, лицом к лицу, уравняйте по срезам горловины и разреза спинки, приколите, притачайте. Припуски шва на скруглениях и в уступе уголка горловины переда рассеките, не доходя до строчки 0,2 см. Припуски шва в уголках спинки высеките наискосок, не доходя до строчки 0,2 см.



Выверните, выправьте обтачку горловины на лицевую сторону. Выметайте горловину с переходным кантом шириной 0,1-0,2 см из изделия в сторону обтачки, приутюжьте.



С лицевой стороны отстрочите горловину и разрез спинки в край.  
Нитки выметывания удалите, горловину приутюжьте.



Нижние срезы оборок обработайте ролевым швом.  
Проложите по 2 крупных вспомогательных строчки по верхним срезам оборок.  
Стяните нитки, формируя сборку.



Вспомогательными строчками притачайте оборки по срезам пройм.



Проложите крупную вспомогательную строчку по срезам окатов рукавов, стяните нитки, формируя сборку.

Вколите или вметайте рукава в проймы изделия, втачайте. Припуски швов обметайте, заутюжьте в сторону изделия.

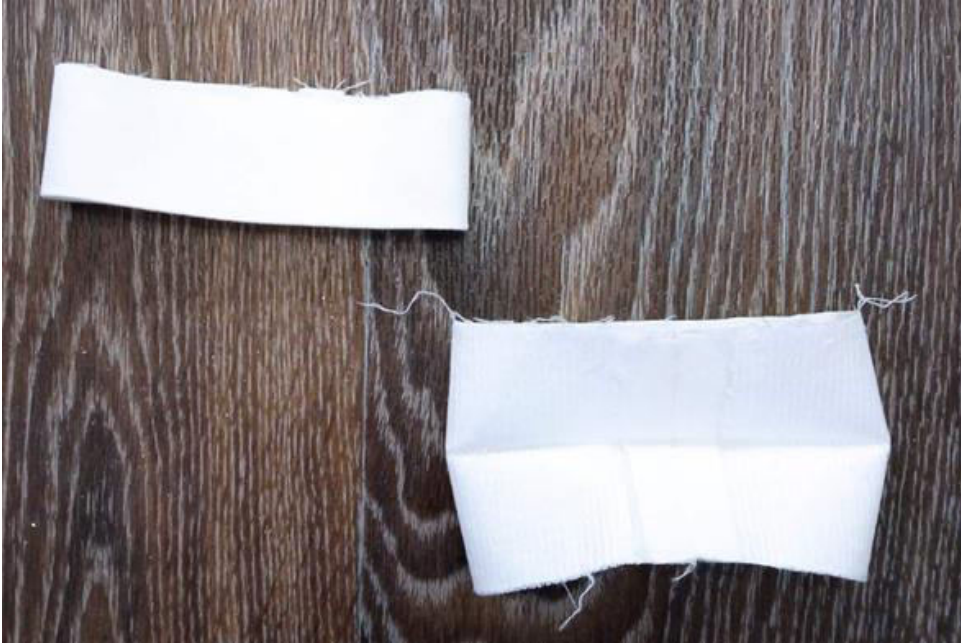




Единой строчкой стачайте боковые срезы деталей переда и спинки и одновременно срезы рукавов. Припуски швов обметайте, заутюжьте в сторону переда.



Продублируйте и осноруйте детали манжет. Заутюжьте их вдоль пополам, изнанкой внутрь. Стачайте манжеты в кольцо. Припуски швов разутюжьте.



Проложите по 2 крупных вспомогательных строчки по низу рукавов. Стяните нитки, формируя сборку.



Одним продольным срезом притачайте манжеты к лицевой стороне рукавов.



Припуски шва притачивания манжет заметайте в сторону манжет.



Подверните открытые продольные срезы манжет на 1 см в сторону изнанки и в таком виде приметайте их ко шву притачивания манжет с изнанки рукавов, перекрывая его на 0,1-0,2 см.

Отстрочите манжеты в край по лицевой их стороне.



Заметайте низ изделия в сторону изнанки на ширину резинки. Застрочите низ, оставив в одном месте незашитый участок для вдевания резинки.



Нитки сметывания удалите, низ блузки приутюжьте.  
Вставьте резинку в кулиску, шейте ее концы в кольцо. Равномерно распределите резинку внутри кулиски.



Пришейте пуговицу на спинке.





Ручными потайными стежками подшейте отлетные края обтачки горловины к припускам плечевых швов изделия.



Отутюжьте изделие в готовом виде. Носите с удовольствием!

Понравилась выкройка? Тогда ждём ваши ФОТО-ОТЗЫВЫ:



на нашем сайте: <https://shkatulka-sew.ru/pattern/vykroyka-detskoy-bluzki-ines579/>



в соцсетях с хэштегом #Ines579 и #Инес579

