

ШКАТУЛКА

SHKATULKA-SEW.RU



#ДЖЕЙН582

Размеры

40-68

Рост

156-180 см

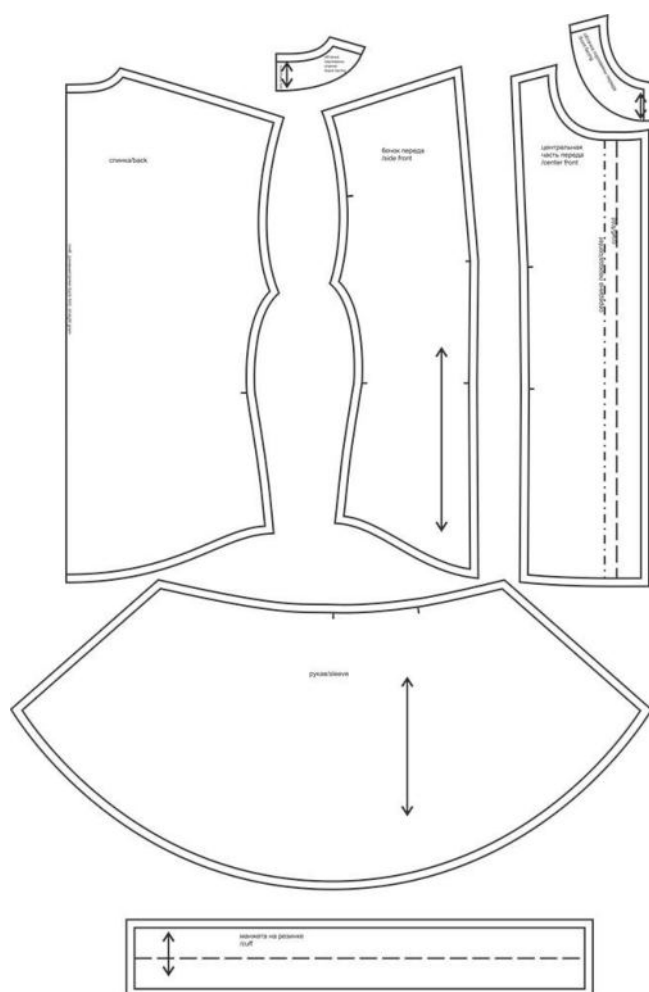
СЛОЖНОСТЬ



блузка

Джейн582

Выкройка женской блузка со спущенным плечом на базе цельнокроеного рукава, умеренного объема, с фигурным низом и вертикальными рельефами спереди. Застегивается на цельнокроеную планку с пуговицами. Рукав средней длины, объемный, расширяющийся к низу, на притачной манжете. По низу рукава оформлена сборка. В манжету вставлена эластичная тесьма (резинка).



СОСТАВ КОМПЛЕКТА ЛЕКАЛ

* Выкройки даны с припусками на швы. Они обозначены двойным контуром. Вы можете самостоятельно изменить ширину припусков, исходя из свойств выбранного материала или своих целей.

ВЕЛИЧИНЫ ПРИБАВОК НА ОСНОВНЫХ УЧАСТКАХ ИЗМЕРЕНИЙ

Прибавка к обхвату груди в полном объеме (условно)	Прибавка к обхвату талии в полном объеме
10 см	28,2 - 29,4 см

ЗАМЕРЫ КЛЮЧЕВЫХ ПАРАМЕТРОВ, РАСХОД ТКАНИ

* Без учета припусков на швы.

Внимание: расчет выполнен для ткани без учета направления ворса и возможной усадки! Усадка может достигать 15-20% от длины материала. Обязательно учитывайте это и берите с запасом.

размер	рост, см	Длина изделия по средней линии спинки, см	Ширина изделия на уровне груди (условно), см	Ширина изделия на уровне талии, см	Длина рукава (от горловины), см	Ширина рукава на уровне нижней точки проймы, см	Расход основной ткани при ширине 150 см, см
40	156-160	59,8	90,0	90,2	56,7	42,4	133,0
	161-165	61,8			57,7		138,3
	166-170	63,8			58,8		143,5
	171-175	65,8			59,8		148,8
	176-180	67,8			60,8		154,0
42	156-160	59,8	94,0	94,1	57,1	43,5	136,8
	161-165	61,8			58,1		142,3
	166-170	63,8			59,2		147,8
	171-175	65,8			60,2		153,3
	176-180	67,8			61,2		158,8
44	156-160	59,8	98,0	98,1	57,5	44,7	140,6
	161-165	61,8			58,6		146,3
	166-170	63,8			59,6		152,1
	171-175	65,8			60,6		157,8
	176-180	67,8			61,6		163,6
46	156-160	59,8	102,0	102,0	58,0	45,8	144,4
	161-165	61,8			59,0		150,4
	166-170	63,8			60,0		156,4
	171-175	65,8			61,0		162,4
	176-180	67,8			62,0		168,4
48	156-160	59,8	106,0	106,0	58,4	47,0	148,1
	161-165	61,8			59,4		154,4
	166-170	63,8			60,4		160,6
	171-175	65,8			61,4		166,9
	176-180	67,8			62,5		173,1
50	156-160	59,8	110,0	109,9	58,8	48,1	151,9
	161-165	61,8			59,8		158,4
	166-170	63,8			60,8		164,9
	171-175	65,8			61,9		171,4
	176-180	67,8			62,9		177,9
52	156-160	59,8	114,0	113,9	59,2	49,3	155,7
	161-165	61,8			60,2		162,5

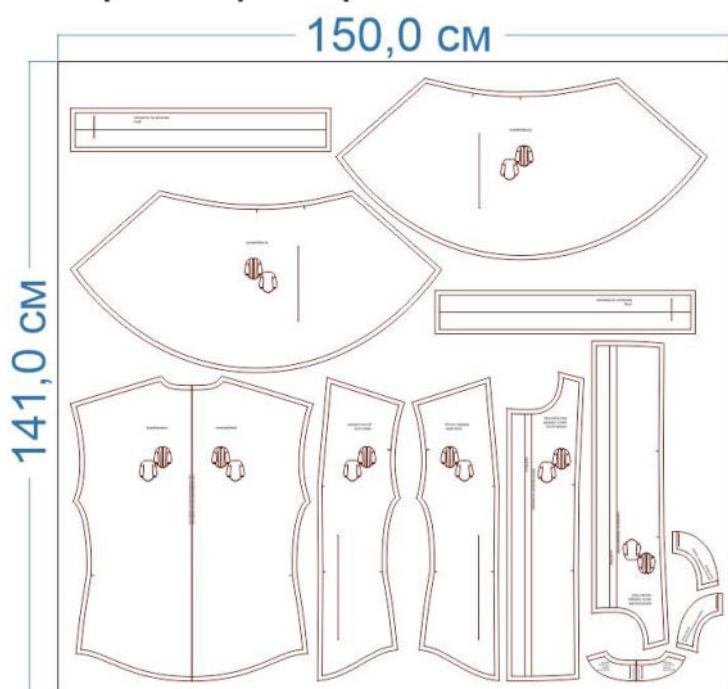
	166-170	63,8			61,3		169,2
	171-175	65,8			62,3		176,0
	176-180	67,8			63,3		182,7
54	156-160	59,8	118,0	117,8	59,7	50,4	159,5
	161-165	61,8			60,7		166,5
	166-170	63,8			61,7		173,5
	171-175	65,8			62,7		180,5
	176-180	67,8			63,7		187,5
56	156-160	59,8	122,0	121,7	60,1	51,5	163,3
	161-165	61,8			61,1		170,5
	166-170	63,8			62,1		177,8
	171-175	65,8			63,1		185,0
	176-180	67,8			64,1		192,3
58	156-160	59,8	126,0	125,7	60,5	52,7	167,1
	161-165	61,8			61,5		174,6
	166-170	63,8			62,5		182,1
	171-175	65,8			63,5		189,6
	176-180	67,8			64,5		197,1
60	156-160	59,8	130,0	129,6	60,9	53,8	170,9
	161-165	61,8			61,9		178,6
	166-170	63,8			62,9		186,4
	171-175	65,8			63,9		194,1
	176-180	67,8			64,9		201,9
62	156-160	59,8	134,0	133,6	61,3	55,0	174,6
	161-165	61,8			62,3		182,6
	166-170	63,8			63,3		190,6
	171-175	65,8			64,4		198,6
	176-180	67,8			65,4		206,6
64	156-160	59,8	138,0	137,5	61,8	56,1	178,4
	161-165	61,8			62,8		186,7
	166-170	63,8			63,8		194,9
	171-175	65,8			64,8		203,2
	176-180	67,8			65,8		211,4
66	156-160	59,8	142,0	141,5	62,2	57,3	182,2
	161-165	61,8			63,2		190,7
	166-170	63,8			64,2		199,2
	171-175	65,8			65,2		207,7
	176-180	67,8			66,2		216,2
68	156-160	59,8	146,0	145,4	62,6	58,4	186,0
	161-165	61,8			63,6		194,8
	166-170	63,8			64,6		203,5
	171-175	65,8			65,6		212,3
	176-180	67,8			66,6		221,0

РЕКОМЕНДАЦИИ ПО ВЫБОРУ ТКАНИ

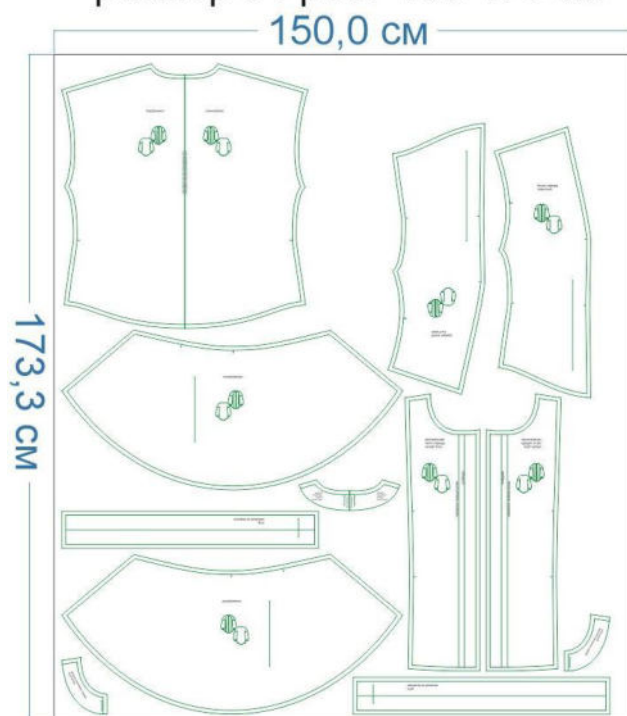
Для пошива блузки подойдут плательные ткани, способные хорошо драпироваться: тенсел, вискозные ткани, тонкие костюмные ткани, шелк, атлас, сатин, ниагара, суперсофт, креп и т.п.

РАСКРОЙ

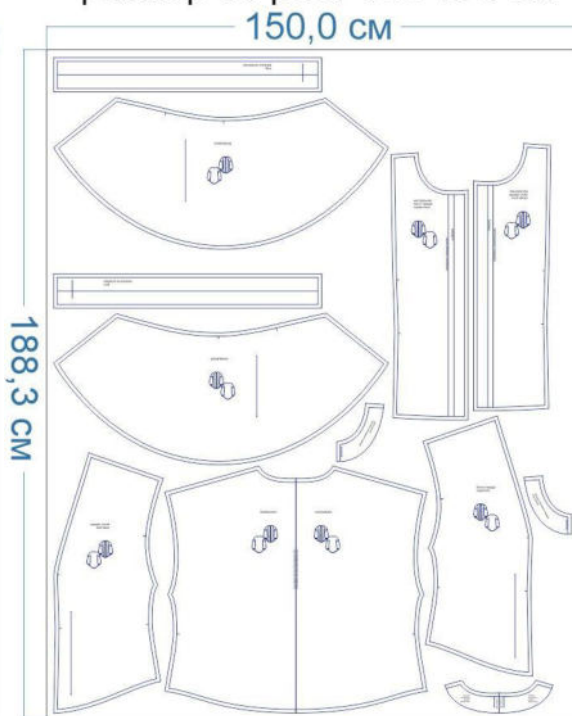
размер 40 рост 166-170 см



размер 54 рост 166-170 см



размер 68 рост 166-170 см



Основной материал:

1. Спинка - 1 дет. со сгибом,
2. Бочок переда - 2 дет.,
3. Центральная часть переда - 2 дет.,
4. Обтачка горловины спинки - 1 дет. со сгибом,
5. Обтачка горловины переда - 2 дет.,
6. Рукав - 2 дет.,
7. Манжета рукава - 2 дет.

Дублерин:

1. Планка центральной части переда – 2 дет.,
2. Обтачка горловины спинки – 1 дет. со сгибом,
3. Обтачка горловины переда – 2 дет.




Припуски на швы

Все детали изделия даны с необходимыми припусками на швы.
Образец блузки был отшит из тенселя.

ОБОРУДОВАНИЕ И ИНСТРУМЕНТЫ

	Бытовая швейная машинка;
	Оверлок 3-ниточный;
	Утюг с паром или без, утюжильный стол или гладильная доска;
	Машинные иглы, соответствующие типу ткани (для тонких тканей), булавки для закалывания или маленькие зажимы;
	Ножницы для бумаги и ножницы для раскроя;
	Проутюжильник (сетка для ВТО или лоскут х/б ткани).

ДОПОЛНИТЕЛЬНЫЕ МАТЕРИАЛЫ И ФУРНИТУРА

	Нитки для бытовой машины и оверлока;
	Дублерин;
	Пуговицы.

ТЕХНОЛОГИЧЕСКАЯ ПОСЛЕДОВАТЕЛЬНОСТЬ ОБРАБОТКИ

Технология пошива представлена на макете.

Выкроите детали изделия согласно спецификации.



Стачайте срезы рельефов частей переда. Припуски швов обметайте, заутюжьте к центру.



Продублируйте цельнокроенные планки деталей переда, заутюжьте их в сторону изнанки.



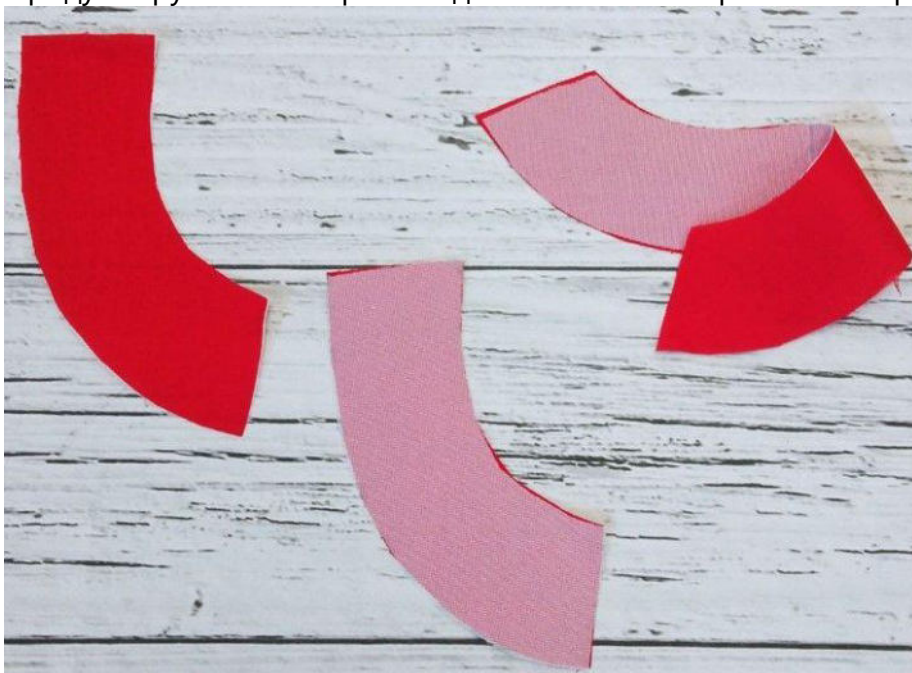
Стачайте плечевые срезы деталей переда и спинки между собой, припуски швов обметайте, заутюжьте в сторону спинки.



Стачайте боковые срезы изделия. Припуски швов обметайте, заутюжьте в сторону переда.



Продублируйте и осноруйте детали обтачек горловины переда и спинки.



Стачайте обтачки между собой по плечевым срезам, припуски швов разутюжьте. Обметайте внешний срез обтачки.



Притачайте торцевые концы частей обтачки горловины переда к припускам цельнокроеных планок. Припуски швов разутюжьте.





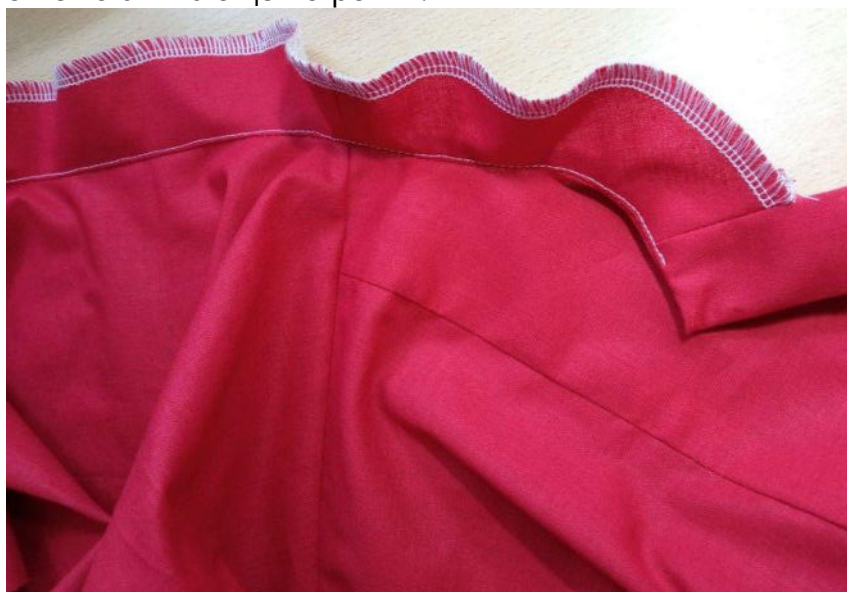
Отверните планки на лицевую сторону деталей переда, наложите обтачку на изделие, лицом к лицу, уравняйте по срезам горловины и плечевым швам, приколите булавками, притачайте.



Припуски шва срежьте до ширины 0,5-0,7 см, на закруглённых участках рассеките, не доходя до строчки 0,2 см.



Припуски шва обтачивания горловины настрочите на обтачку на расстоянии 0,1-0,2 см от стачивающей строчки.



Выметайте обтачку, формируя переходный кант шириной 0,1-0,2 см из изделия в сторону обтачки, приутюжьте.



Отверните нижние углы цельнокроенных планок на лицевую сторону, подвернув открытые срезы на 1 см в сторону изнанки, обтачайте по низу на ширину подгибки низа.

Обметайте срез низа изделия.

Припуски швов в уголках планок высекайте наискосок, не доходя до строчки 0,2 см.



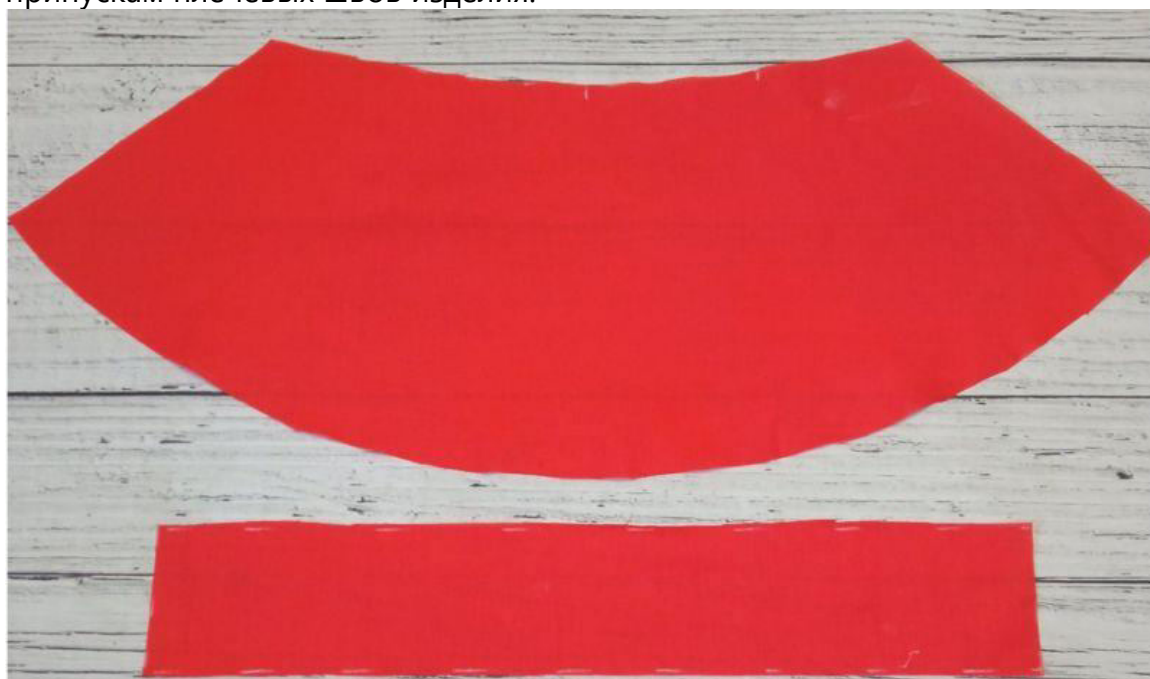
Выверните, выправьте планки на лицевую сторону, приметайте к изделию.
Заметайте низ изделия в сторону изнанки.



Отстрочите планки, застрочите низ изделия. Приутюжьте.



Ручными потайными стежками подшейте отлетные края обтачки горловины к припускам плечевых швов изделия.



Сложите детали рукавов пополам, лицом внутрь, уравняйте по боковым срезам, сколите их булавками, стачайте. Припуски швов обметайте, заутюжьте в сторону переда.



Сложите детали манжет пополам, лицом внутрь, стачайте в кольцо по коротким срезам, оставив незашитыми небольшие участки (под резинку). Припуски швов разутюжьте.

Сложите манжеты вдоль пополам, изнанкой внутрь, приутюжьте по сгибу.



Проложите по 2 вспомогательных крупных строчки по срезам низа рукавов, стяните нитки, формируя сборку.

Обратите внимание: длина сборки должна равняться длине манжеты в готовом виде.



Наложите манжету на рукав, лицевой стороной лицевой части на лицевую сторону, уравняйте по срезам и швам, сколите булавками, притачайте.



Припуски шва заутюжьте в сторону манжеты.



Подверните открытый срез внутренней части манжеты на 1 см в сторону изнанки, и в таком виде приметайте его ко шву притачивания лицевой части манжеты, перекрывая его на 0,1-0,2 см.



Отстрочите манжету в край по лицевой её стороне. Приутюжьте манжету в готовом виде.



Уточните длину резинки на примерке. С помощью булавки вставьте её внутрь манжеты. Стачайте концы резинки в кольцо.



Равномерно распределите сборку по манжете.
Ручными потайными стежками или машинной строчкой зашейте отверстие под резинку.



Вколите или вметайте рукав в пройму, совмещая боковые швы и контрольные метки.



Втачайте рукав в пройму. Припуски шва обметайте.



Припуски шва заутюжьте в сторону изделия.

Разметьте и выметайте петли на планках. Пришейте пуговицы.



Понравилась выкройка? Тогда ждём ваши ФОТО-ОТЗЫВЫ:



на нашем сайте: <https://shkatulka-sew.ru/pattern/vykroyka-bluzki-djeyn582/>



в соцсетях с хэштегом #Jane582 и #Джейн582

