

ШКАТУЛКА
SHKATULKA-SEW.RU



#АМЕЛИ443

Размеры

40-66

Рост

156-180 см

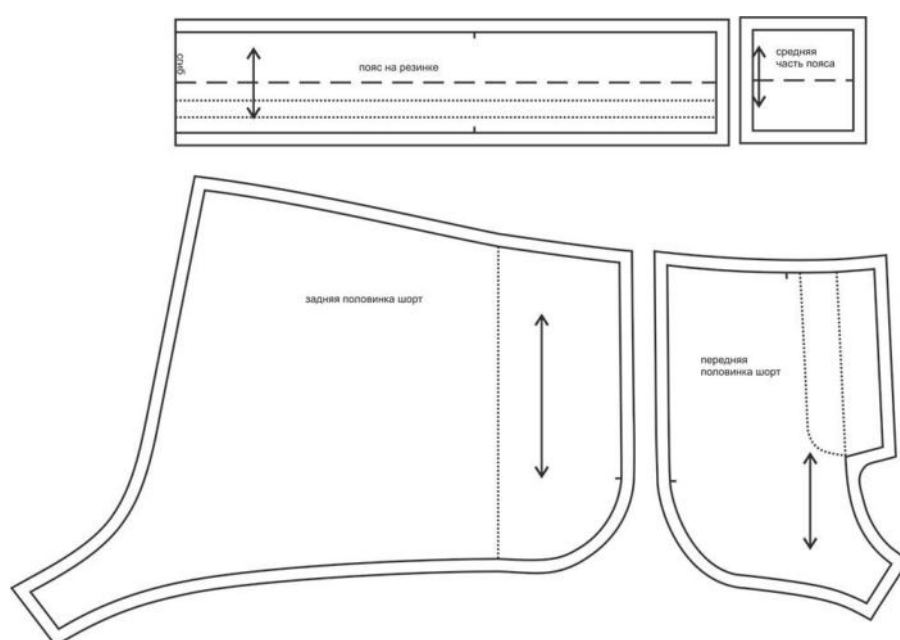
СЛОЖНОСТЬ



ШОРТЫ

Амели443

Выкройка женских шорт умеренного объёма, полуприлегающего силуэта. Передние половинки шорт — с вертикальными рельефами. Боковые детали передних половинок шорт - цельнокроеные с задними половинками. Верхний срез шорт обработан поясом на резинке с центральной вставкой. Спереди оформлен ложный гульфик. Низ шорт — фигурный. Длина изделия — до середины бедра.

СОСТАВ
КОМПЛЕКТА
ЛЕКАЛ

* Выкройки даны с припусками на швы. Они обозначены двойным контуром. Вы можете самостоятельно изменить ширину припусков, исходя из свойств выбранного материала или своих целей.

ВЕЛИЧИНЫ ПРИБАВОК НА ОСНОВНЫХ УЧАСТКАХ
ИЗМЕРЕНИЙ

Прибавка к обхвату талии в полном объеме	Прибавка к обхвату бедер в полном объеме
32 - 34 см	13,2 - 14 см

ЗАМЕРЫ КЛЮЧЕВЫХ ПАРАМЕТРОВ, РАСХОД ТКАНИ

* Без учета припусков на швы.

Внимание: расчет выполнен для ткани без учета направления ворса и возможной усадки! Усадка может достигать 15-20% от длины материала. Обязательно учитывайте это и берите с запасом.

Размер (рост 156-180 см), см	полный замер на уровне талии, см	полный замер на уровне бедер, см	длина по боку без учета пояса, см	расход основной ткани при ширине 150 см, см
40	94,0	102,0	24,8	54,0
42	98,0	105,9	25,4	57,8
44	102,0	109,9	26,1	61,5
46	106,0	113,8	26,7	65,3
48	110,0	117,8	27,4	69,1
50	114,0	121,7	28,0	72,8
52	118,0	125,6	28,7	76,6
54	122,0	129,6	29,3	80,4
56	126,0	133,5	30,0	84,2
58	130,0	137,4	30,6	87,9
60	134,0	141,4	31,3	91,7
62	138,0	145,3	31,9	95,5
64	142,0	149,3	32,5	99,2
66	146,0	153,2	33,2	103,0

РЕКОМЕНДАЦИИ ПО ВЫБОРУ ТКАНИ

Для пошива шортов можно использовать тонкие ткани плательной группы, формоустойчивые, пластичные, отличающиеся малой сминаемостью, с высокими и средними гигиеническими и гигроскопическими свойствами, с натуральными, искусственными, и синтетическими или смешанными волокнами в составе.

Пример: смесовый хлопок, тонкая джинса, вискоза, габардин, смесовый лён, штапель и т.д.

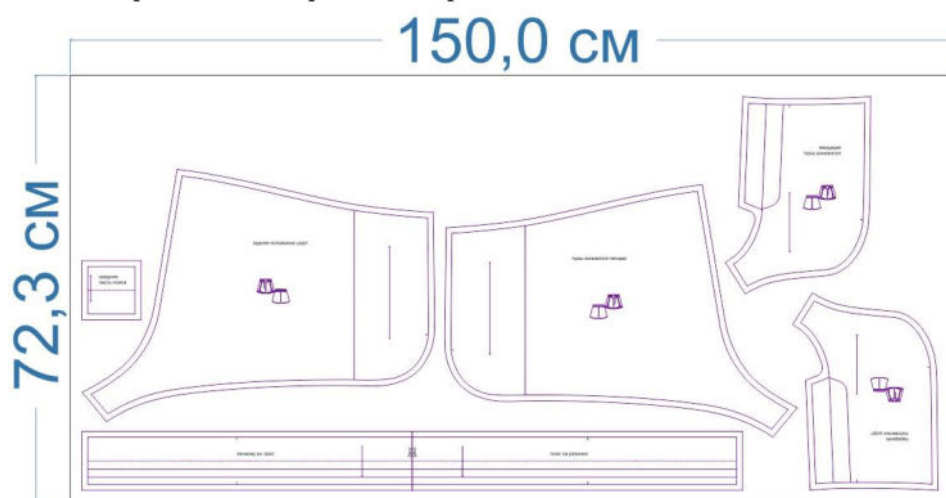
Эту модель также можно сшить из трикотажа средней и малой плотности - например, кулир, футер 2-нитка, джерси и т.п. В этом случае необходимо уменьшить припуски на швы до 0,7 см

РАСКРОЙ

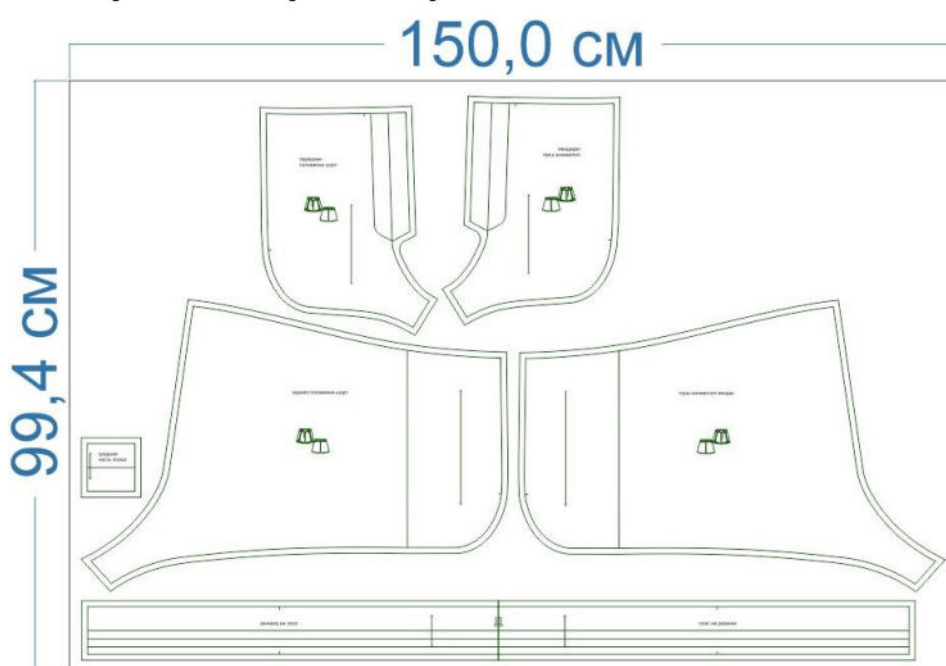
размер 40 рост 156-180 см



размер 52 рост 156-180 см



размер 66 рост 156-180 см



Основной материал:

1. Задняя половинка шорт — 2 дет.,
2. Передняя половинка шорт — 2 дет.,
3. Средняя часть пояса — 1 дет.,
4. Пояс на резинке — 1 дет. со сгибом.

Дублерин:

1. Средняя часть пояса — 1 дет.

Припуски на швы




Все детали изделия имеют необходимые припуски на швы.

Образец шорт был отшит из костюмной ткани.

ОБОРУДОВАНИЕ И ИНСТРУМЕНТЫ

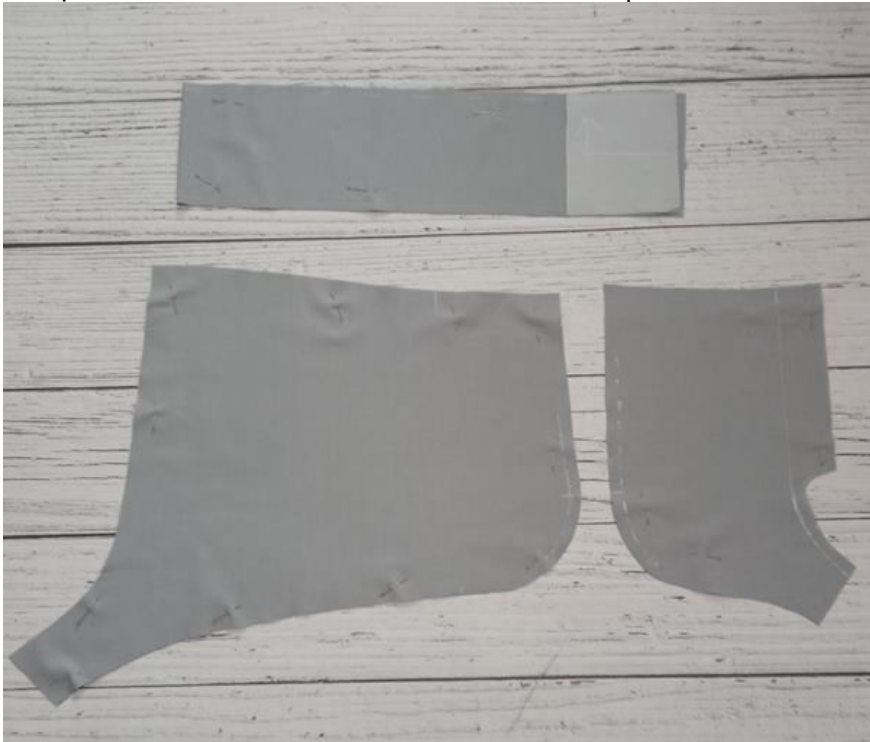
	Бытовая швейная машинка;
	Оверлок 3-ниточный;
	Утюг с паром или без, утюжильный стол или гладильная доска;
	Машинные иглы, соответствующие типу ткани (для средних тканей), булавки для закалывания или маленькие зажимы;
	Ножницы для бумаги и ножницы для раскроя;
	Проутюжильник (сетка для ВТО или лоскут х/б ткани).

ДОПОЛНИТЕЛЬНЫЕ МАТЕРИАЛЫ И ФУРНИТУРА

	Нитки для бытовой машины и оверлока;
	Дублерин;
	Резинка в пояс.

ТЕХНОЛОГИЧЕСКАЯ ПОСЛЕДОВАТЕЛЬНОСТЬ ОБРАБОТКИ

Выкроите детали изделия согласно спецификации.



Сложите детали переда вместе, лицом к лицу, уравняйте по средним срезам, сколите, стачайте. Припуски шва обметайте, заутюжьте.



Наметьте расположение отделочной строчки по гульфику на лицевой стороне изделия, отстрочите.



Утюгом оттяните средние срезы задних половинок до появления слабины.



Сложите задние половинки шортов вместе, лицом к лицу, уравняйте по средним срезам, сколите, стачайте. Припуски шва обметайте, заутюжьте.



Сложите задние и передние половинки вместе, лицом к лицу, уравняйте по шаговым срезам, сколите, стачайте. Припуски шва обметайте, заутюжьте в сторону передних половинок.



Обметайте открытые срезы передних и задних половинок, стачайте их между собой до контрольной отметки.



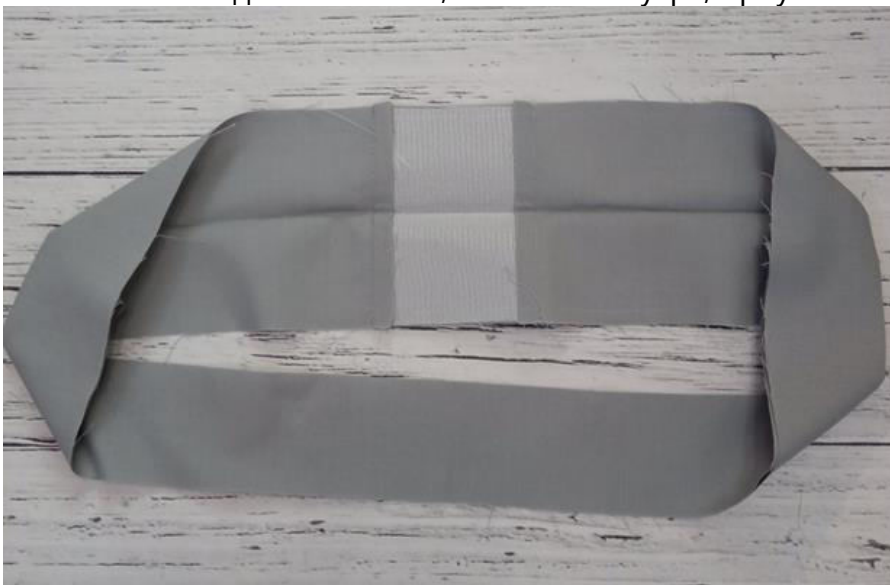
Припуски швов разутюжьте. Заметайте срезы низа шорт на ширину припуска в сторону изнанки, слегка приутюжьте.



Отстрочите рельефы и низ изделия. Нитки сметывания удалите. Швы приутюжьте.



Продублируйте среднюю часть пояса. Стачайте ее с основной частью пояса в кольцо. Припуски швов заутюжьте в сторону средней части. Сложите пояс вдоль пополам, изнанкой внутрь, приутюжьте по сгибу.



Наложите пояс на изделие, лицом к лицу, уравняйте одним срезом с верхним срезом изделия, приколите, притачайте.



С изнанки пояса к припускам средней части пояса притачайте резинку.



Припуски шва притачивания пояса заметайте в сторону пояса.



Подверните открытый срез пояса на 1 см в сторону изнанки и в таком виде приметайте его ко шву притачивания пояса со стороны изнанки изделия, перекрывая его на 0,1 см.



Отстрочите пояс в край по лицевой стороне изделия.



Равномерно растягивая резинку, отстрочите пояс двумя параллельными строчками.





Отутюжьте изделие в готовом виде. Носите с удовольствием!

Понравилась выкройка? Тогда ждём ваши ФОТО-ОТЗЫВЫ:



на нашем сайте: <https://shkatulka-sew.ru/pattern/vykroyka-short-ameli443/>



в соцсетях с хэштегом #Amelie443 и #Амели443

