

# ШКАТУЛКА

SHKATULKA-SEW.RU



#ИНС591

**Размеры  
(ростовка)  
116-164 см**

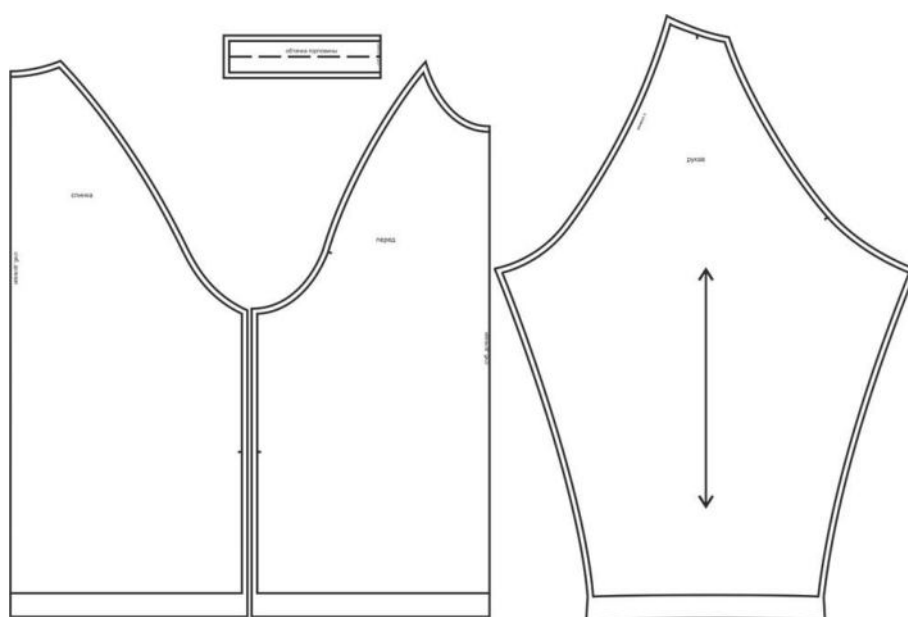
**СЛОЖНОСТЬ**



## СВИТШОТ

## Инес591

Выкройка детского трикотажного свитшота силуэта гипер-оверсайз. Полочка и спинка цельные, без особенностей. Рукава — покроя мягкий реглан без вытачки, широкие, длиной ниже запястья. Горловина свитшота круглой формы, обработана трикотажной обтачкой. Длина свитшота — до середины бедра.

СОСТАВ  
КОМПЛЕКТА  
ЛЕКАЛ

\* Выкройки даны с припусками на швы. Они обозначены двойным контуром. Вы можете самостоятельно изменить ширину припусков, исходя из свойств выбранного материала или своих целей.

ВЕЛИЧИНЫ ПРИБАВОК НА ОСНОВНЫХ УЧАСТКАХ  
ИЗМЕРЕНИЙ

Прибавка к обхвату груди  
в полном объеме

31 - 38,5 см

## ЗАМЕРЫ КЛЮЧЕВЫХ ПАРАМЕТРОВ, РАСХОД ТКАНИ

\* Без учета припусков на швы.

Внимание: расчет выполнен для трикотажа без учета направления ворса и возможной усадки! Усадка может достигать 15-20% от длины материала. Обязательно учитывайте это и берите с запасом.

рост, см	полный замер на уровне груди, см	замер рукава на уровне проймы, см	длина рукава от горловины, см	длина изделия по спинке без учета обтачки, см	расход трикотажа при ширине 150 см, см
116	90,0	37,2	49,1	48,8	100,0
122	93,5	39,0	51,9	50,9	104,4
128	97,0	40,9	54,7	53,0	108,8
134	100,5	42,7	57,4	55,1	113,1
140	104,0	44,5	60,2	57,3	117,5
146	107,5	46,3	63,0	59,4	121,9
152	111,0	48,2	65,8	61,5	126,3
158	114,5	50,0	68,5	63,6	130,6
164	118,0	51,8	71,3	65,7	135,0

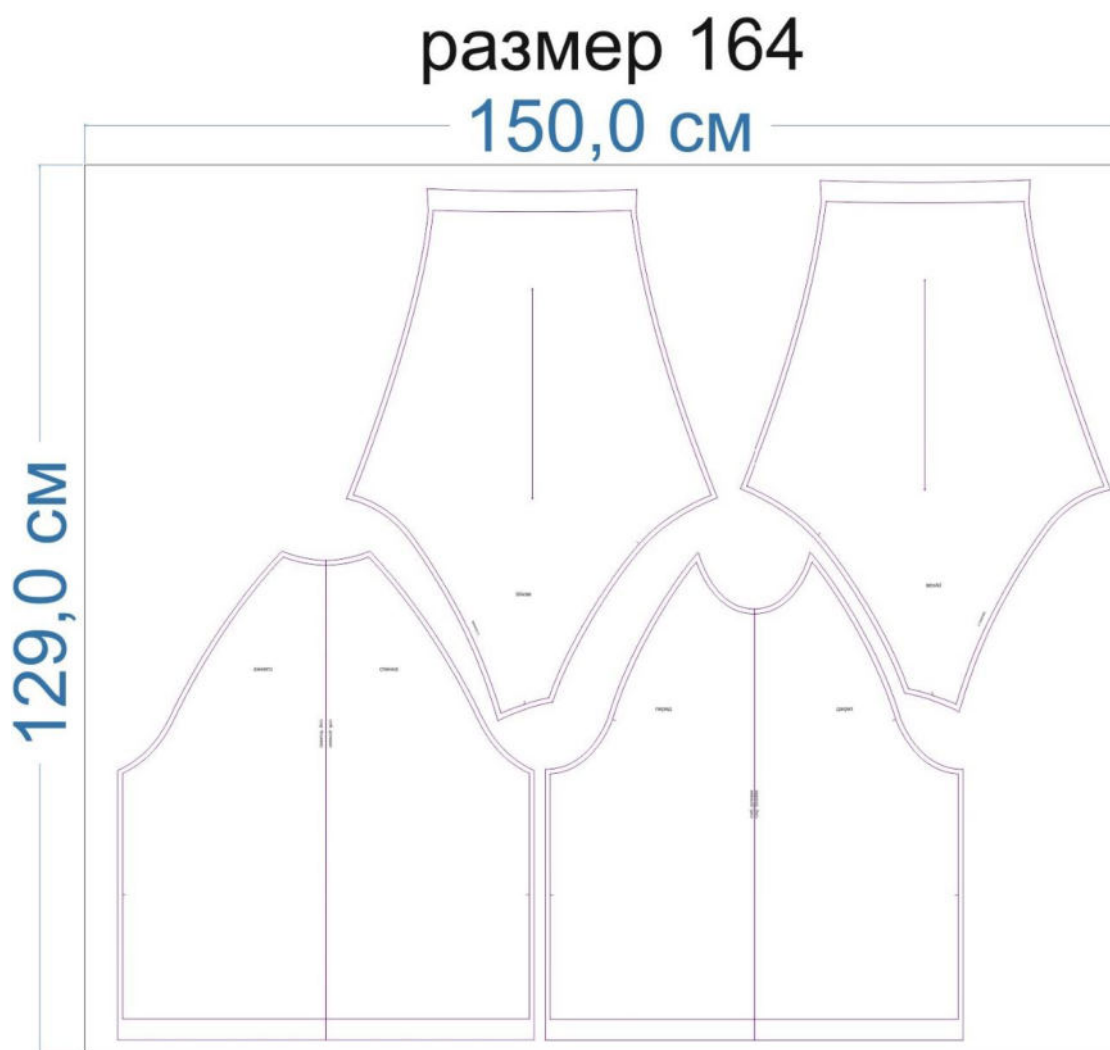
## РЕКОМЕНДАЦИИ ПО ВЫБОРУ ТКАНИ

Для пошива свитшота можно использовать трикотажные полотна средней поверхностной плотности, формоустойчивые, с высокими или средними гигиеническими и гигроскопическими свойствами.

Пример: футер 2-3-нитка петля, плотный джерси, плотный кулир, замша на трикотаже. Для обтачки горловины - трикотаж рибана или кашкорсе.

## РАСКРОЙ





Основной материал:

1. Перед — 1 дет. со сгибом,
2. Спинка — 1 дет. со сгибом,
3. Рукав — 2 дет.,

Рибана (кашкорсе):

1. Обтачка горловины спинки — 1 дет. со сгибом.

### **Припуски на швы**


Все детали изделия имеют необходимые припуски на швы.

Образец свитшота был отшит из футера 3-нитки петля.

## ОБОРУДОВАНИЕ И ИНСТРУМЕНТЫ

	Бытовая швейная машинка;
	Оверлок 4-ниточный;
	Утюг с паром или без, утюжильный стол или гладильная доска;
	Машинные иглы, соответствующие типу ткани (для трикотажа, двойная игла), булавки для закалывания или маленькие зажимы;
	Ножницы для бумаги и ножницы для раскроя;
	Проутюжильник (сетка для ВТО или лоскут х/б ткани).

## ДОПОЛНИТЕЛЬНЫЕ МАТЕРИАЛЫ И ФУРНИТУРА

	Нитки для бытовой машины и оверлока.
---	--------------------------------------

## ТЕХНОЛОГИЧЕСКАЯ ПОСЛЕДОВАТЕЛЬНОСТЬ ОБРАБОТКИ

Выкроите детали изделия согласно спецификации.



Втачайте рукава в проймы переда. Припуски швов заутюжьте в сторону рукавов.





Втачайте рукава в проймы спинки. Припуски швов заутюжьте в сторону рукавов.



Обтачку стачайте в кольцо. Припуски шва разутюжьте. Сложите обтачку вдоль пополам, изнанкой внутрь, приутюжьте по сгибу.



Оттяните обтачку по открытым срезам, придавая ей изогнутую форму.



Равномерно растягивая, вколите, а затем втачайте обтачку в горловину изделия.





Припуски шва заутюжьте в сторону изделия.



Сложите изделие лицевой стороной внутрь, уравняйте по боковым срезам и срезам рукавов, сколите, стачайте.



Припуски швов заутюжьте в сторону переда.



Обметайте срезы низа рукавов и изделия, заметайте припуски на подгибку в сторону изнанки, застрочите двойной иглой.



Нитки сметывания удалите, низ рукавов и низ изделия приутюжьте.



Отутюжьте изделие в готовом виде. Носите с удовольствием!

Понравилась выкройка? Тогда ждём ваши ФОТО-ОТЗЫВЫ:



на нашем сайте: <https://shkatulka-sew.ru/pattern/vykroyka-svitshota-oversayz-ines591/>



в соцсетях с хэштегом #Ines591 и #Инес591

