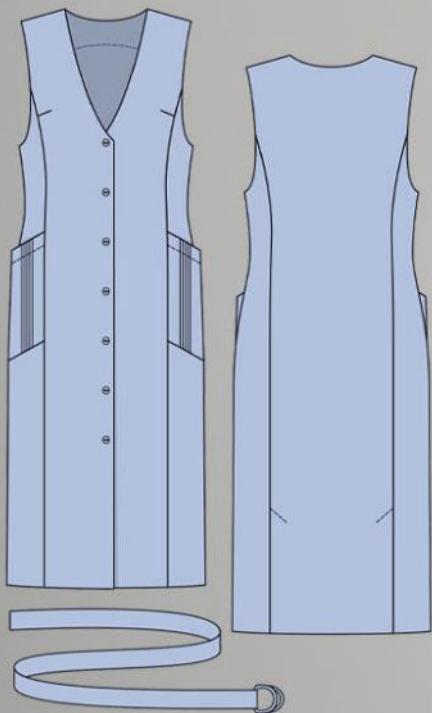


ШКАТУЛКА

SHKATULKA-SEW.RU



#ИРЕН763

Размеры

40-68

Рост

156-180 см

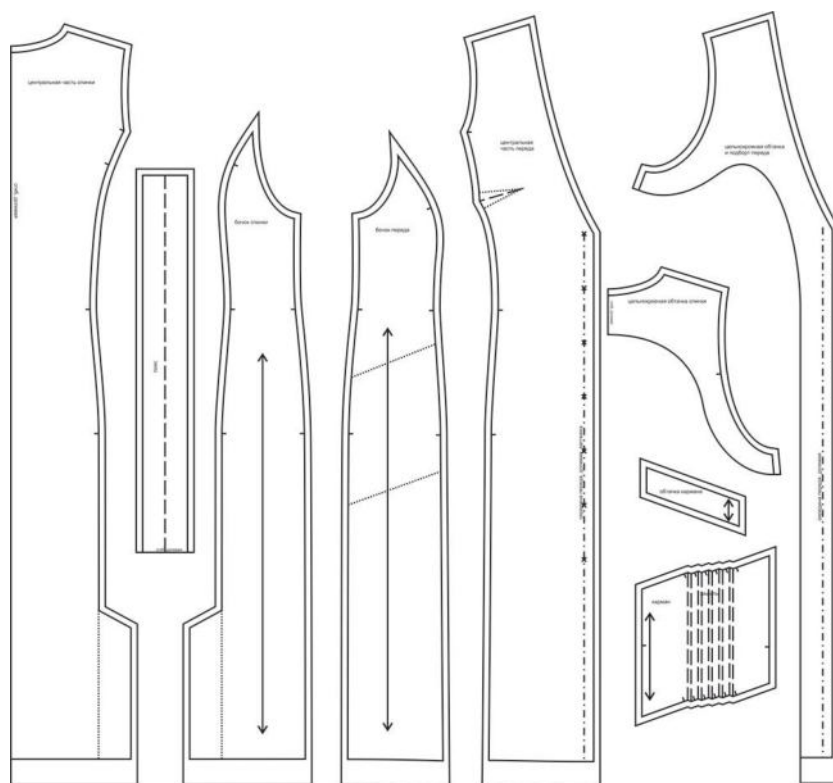
СЛОЖНОСТЬ



платье

Ирен763

Выкройка женского платья-жилета среднего объёма, прямого силуэта. Перед — со смещёнными фигурными рельефами, выходящими из пройм, и нагрудными вытачками, выходящими из рельефов. На бочках деталей переда предусмотрены накладные карманы с вертикальными защипами по центру. Спинка — с фигурными рельефами, выходящими из пройм, со шлицами по низу рельефов, обеспечивающими свободу шага. Горловина изделия имеет V-образную форму, обработана подкройной обтачкой, цельнокроеной с обтачками пройм. Застёжка — центральная, бортовая, на обмётанные петли и пуговицы. Длина платья-жилета — миди (ниже колен). В качестве дополнения к платью предусмотрен съёмный завязывающийся пояс, позволяющий регулировать степень прилегания изделия по фигуре в области талии.

СОСТАВ
КОМПЛЕКТА
ЛЕКАЛ

* Выкройки даны с припусками на швы. Они обозначены двойным контуром. Вы можете самостоятельно изменить ширину припусков, исходя из свойств выбранного материала или своих целей.

ВЕЛИЧИНЫ ПРИБАВОК НА ОСНОВНЫХ УЧАСТКАХ
ИЗМЕРЕНИЙ

Прибавка к обхвату груди в полном объеме	Прибавка к обхвату талии в полном объеме	Прибавка к обхвату бедер в полном объеме
9,2 - 9,6 см	20,6 - 22 см	9,2 - 15,6 см

ЗАМЕРЫ КЛЮЧЕВЫХ ПАРАМЕТРОВ, РАСХОД ТКАНИ

* Без учета припусков на швы.

Внимание: расчет выполнен для ткани без учета направления ворса и возможной усадки! Усадка может достигать 15-20% от длины материала. Обязательно учитывайте это и берите с запасом.

размер	рост, см	Длина изделия по средней линии спинки, см	Ширина изделия на уровне груди, см	Ширина изделия на уровне талии, см	Ширина изделия на уровне бедер, см	Расход основной ткани при ширине 150 см, см
40	156-160	103,6	89,6	84,0	97,2	245,0
	161-165	106,9				252,5
	166-170	110,1				260,0
	171-175	113,4				267,5
	176-180	116,6				275,0
42	156-160	103,7	93,6	87,8	101,7	248,1
	161-165	106,9				255,3
	166-170	110,2				262,4
	171-175	113,4				269,5
	176-180	116,7				276,6
44	156-160	103,7	97,5	91,5	106,1	251,3
	161-165	107,0				258,0
	166-170	110,2				264,7
	171-175	113,5				271,4
	176-180	116,7				278,1
46	156-160	103,8	101,5	95,3	110,6	254,4
	161-165	107,1				260,8
	166-170	110,3				267,1
	171-175	113,6				273,4
	176-180	116,8				279,7
48	156-160	103,9	105,5	99,0	115,0	257,6
	161-165	107,1				263,5
	166-170	110,4				269,4
	171-175	113,6				275,4
	176-180	116,9				281,3
50	156-160	104,0	109,5	102,8	119,5	260,7
	161-165	107,2				266,3
	166-170	110,5				271,8
	171-175	113,7				277,3
	176-180	117,0				282,9
52	156-160	104,0	113,4	106,5	123,9	263,9
	161-165	107,3				269,0

	166-170	110,5				274,1
	171-175	113,8				279,3
	176-180	117,0				284,4
54	156-160	104,1	117,4	110,3	128,4	267,0
	161-165	107,4				271,8
	166-170	110,6				276,5
	171-175	113,9				281,3
	176-180	117,1				286,0
56	156-160	104,2	121,4	114,1	132,9	270,1
	161-165	107,4				274,5
	166-170	110,7				278,9
	171-175	113,9				283,2
	176-180	117,2				287,6
58	156-160	104,2	125,3	117,8	137,3	273,3
	161-165	107,5				277,3
	166-170	110,7				281,2
	171-175	114,0				285,2
	176-180	117,2				289,1
60	156-160	104,3	129,3	121,6	141,8	276,4
	161-165	107,6				280,0
	166-170	110,8				283,6
	171-175	114,1				287,1
	176-180	117,3				290,7
62	156-160	104,4	133,3	125,3	146,2	279,6
	161-165	107,6				282,8
	166-170	110,9				285,9
	171-175	114,1				289,1
	176-180	117,4				292,3
64	156-160	104,5	137,3	129,1	150,7	282,7
	161-165	107,7				285,5
	166-170	111,0				288,3
	171-175	114,2				291,1
	176-180	117,5				293,9
66	156-160	104,5	141,2	132,8	155,1	285,9
	161-165	107,8				288,3
	166-170	111,0				290,6
	171-175	114,3				293,0
	176-180	117,5				295,4
68	156-160	104,6	145,2	136,6	159,6	289,0
	161-165	107,9				291,0
	166-170	111,1				293,0
	171-175	114,4				295,0
	176-180	117,6				297,0

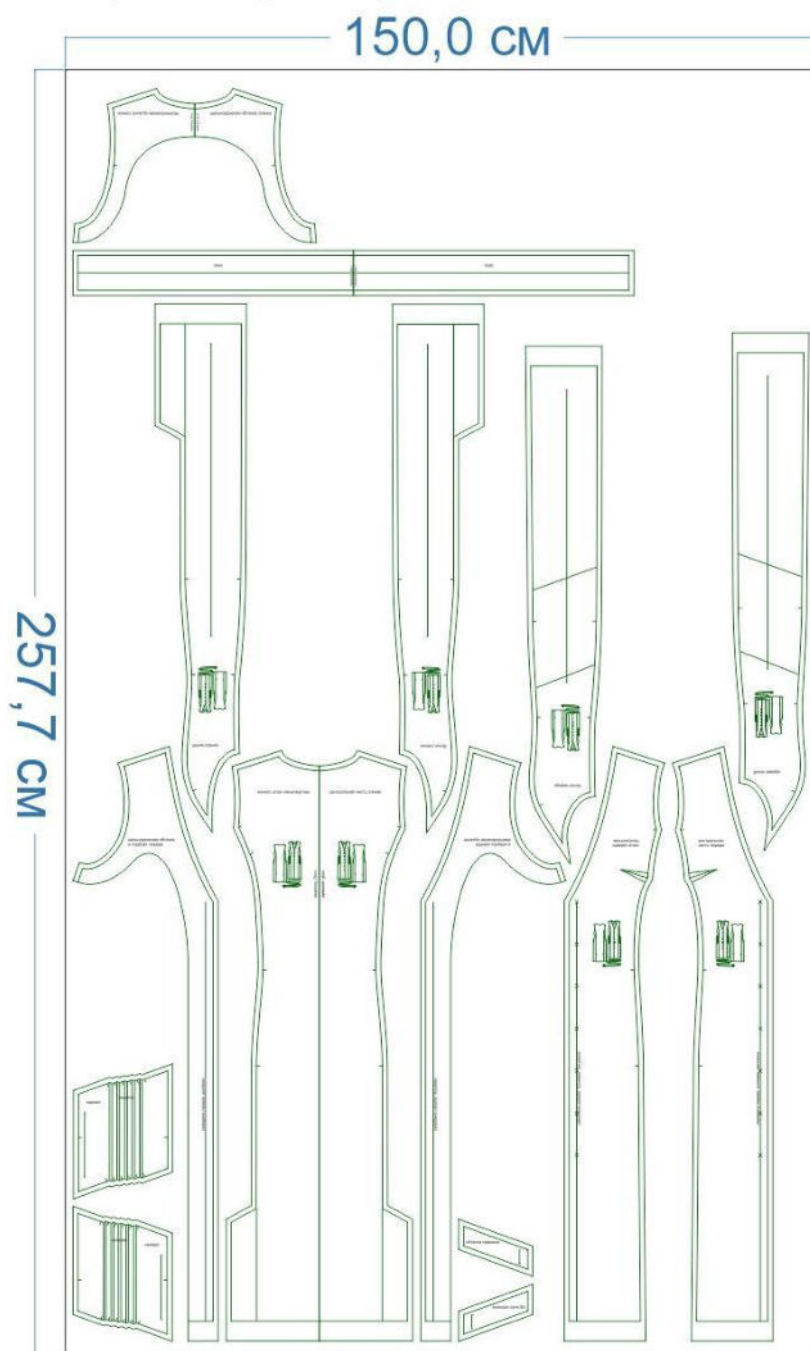
РЕКОМЕНДАЦИИ ПО ВЫБОРУ ТКАНИ

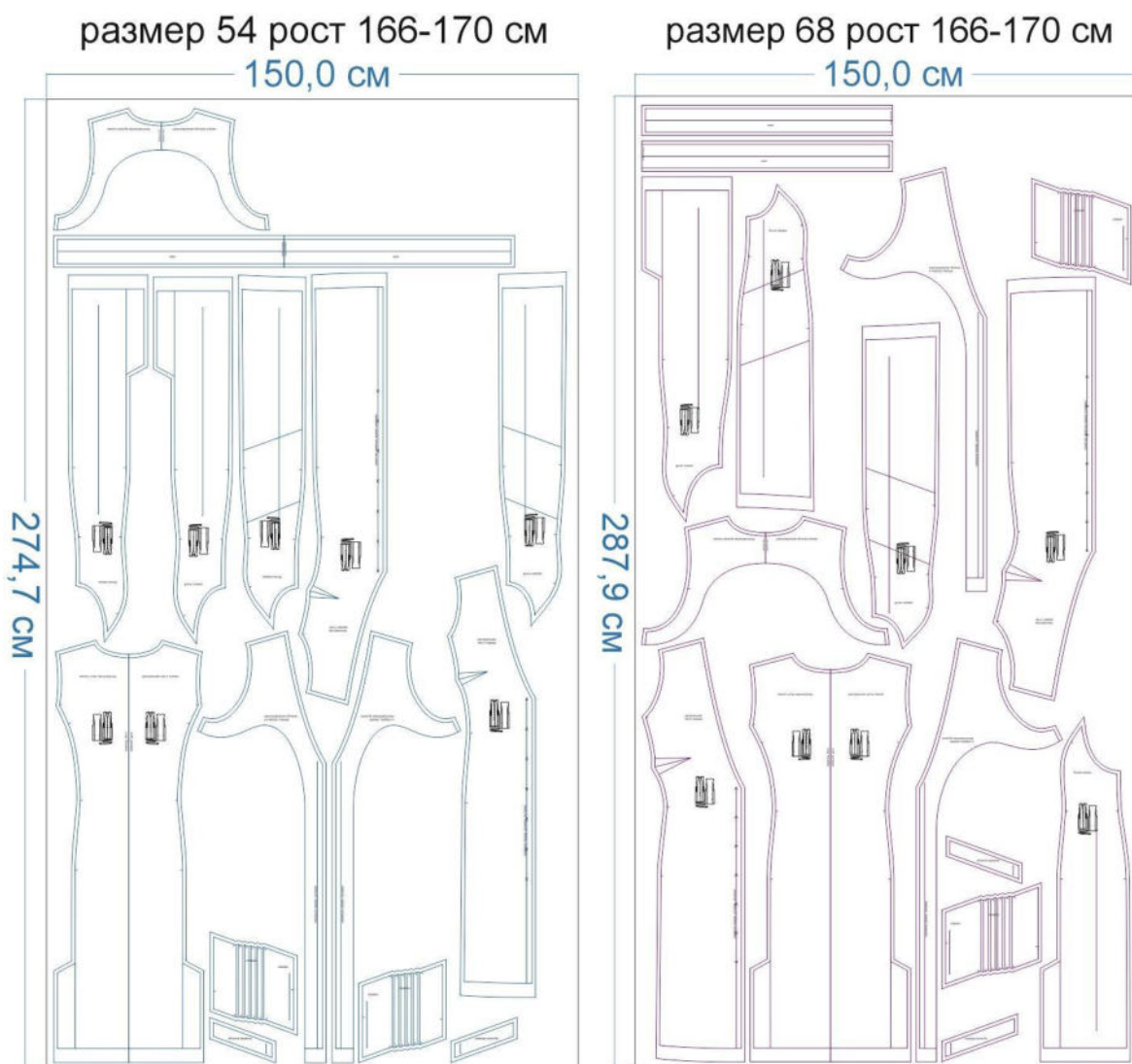
Для пошива платья-жилета можно использовать ткани костюмно-плательной группы, средней поверхностной плотности, формоустойчивые, отличающиеся малой сминаемостью, с натуральными, искусственными, синтетическими и смешанными волокнами в составе.

Пример: костюмно-плательная ткань (вискоза + полиэстр), габардин, вельвет, деним, костюмный трикотаж и др.

РАСКРОЙ

размер 40 рост 166-170 см





Основной материал:

1. Центральная часть спинки — 1 дет. со сгибом,
2. Бочок спинки — 2 дет.,
3. Центральная часть переда — 2 дет.,
4. Бочок переда — 2 дет.,
5. Цельнокроеная обтачка переда и подборт — 2 дет.,
6. Цельнокроеная обтачка спинки — 1 дет. со сгибом,
7. Пояс — 1 дет. со сгибом,
8. Карман — 2 дет.,
9. Обтачка кармана — 2 дет.

Дублерин:

1. Цельнокроеная обтачка переда и подборт — 2 дет.,
2. Цельнокроеная обтачка спинки — 1 дет. со сгибом,
3. Пояс — 1 дет. со сгибом,
4. Обтачка кармана — 2 дет.,
5. Припуски шлицы — 2 дет.

Припуски на швы


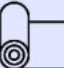

Все детали изделия имеют необходимые припуски на швы.

Образец платья-жилета был отшит из костюмно-плательной ткани (вискоза + полиэстр).

ОБОРУДОВАНИЕ И ИНСТРУМЕНТЫ

	Бытовая швейная машинка;
	Оверлок 3-ниточный;
	Утюг с паром или без, утюжильный стол или гладильная доска;
	Машинные иглы, соответствующие типу ткани (для средних тканей), булавки для закалывания или маленькие зажимы;
	Ножницы для бумаги и ножницы для раскроя;
	Проутюжильник (сетка для ВТО или лоскут х/б ткани).

ДОПОЛНИТЕЛЬНЫЕ МАТЕРИАЛЫ И ФУРНИТУРА

	Нитки для бытовой машины и оверлока;
	Дублерин;
	Пуговицы.

ТЕХНОЛОГИЧЕСКАЯ ПОСЛЕДОВАТЕЛЬНОСТЬ ОБРАБОТКИ

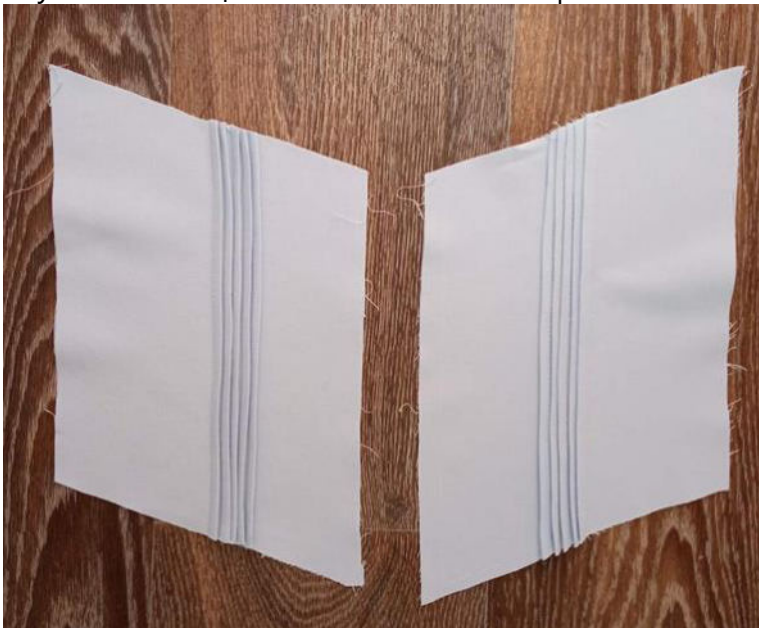
Выкроите детали изделия согласно спецификации.



Ориентируясь по разметке, застрочите защипы по лицевой стороне деталей карманов.



Заутюжьте защипы, как показано на фото.



Продублируйте детали обтачек карманов.

Наложите обтачку на карман, лицом к лицу, уравняйте по верхним срезам, приколите, притачайте.

Припуски шва с дублирином высеките близко к строчке.

Нижний срез обтачки и нижний срез кармана обметайте.



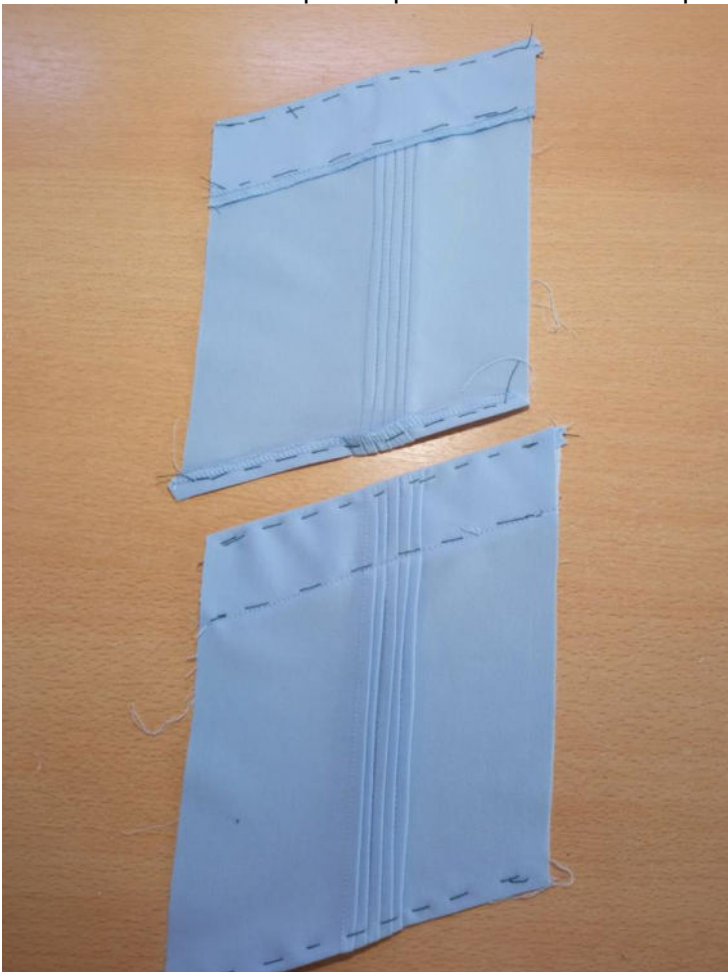
Припуски шва направьте в сторону обтачки. Отстрочите шов в край по лицевой стороне обтачки.



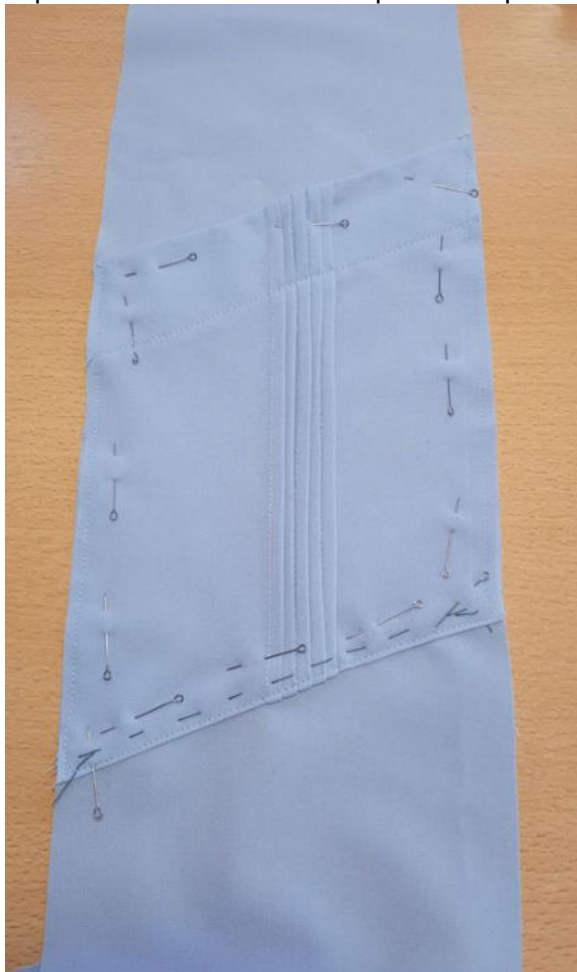
Отверните обтачку в сторону изнанки кармана, выметайте с переходным кантом шириной 0,1-0,2 см из кармана в сторону обтачки, приутюжьте.

Притачайте обтачку насквозь к карману.

Заметайте нижний срез кармана на 1 см в сторону изнанки.



Ориентируясь по разметке, наложите карман на лицевую сторону бочка переда, приколите, притачайте в край по нижнему краю, а также вспомогательными строчками по боковым срезам кармана.



Стачайте вытачки на центральных частях переда. Заутюжьте их вниз.



Стачайте детали переда между собой. Припуски швов обметайте, заутюжьте к центру деталей.



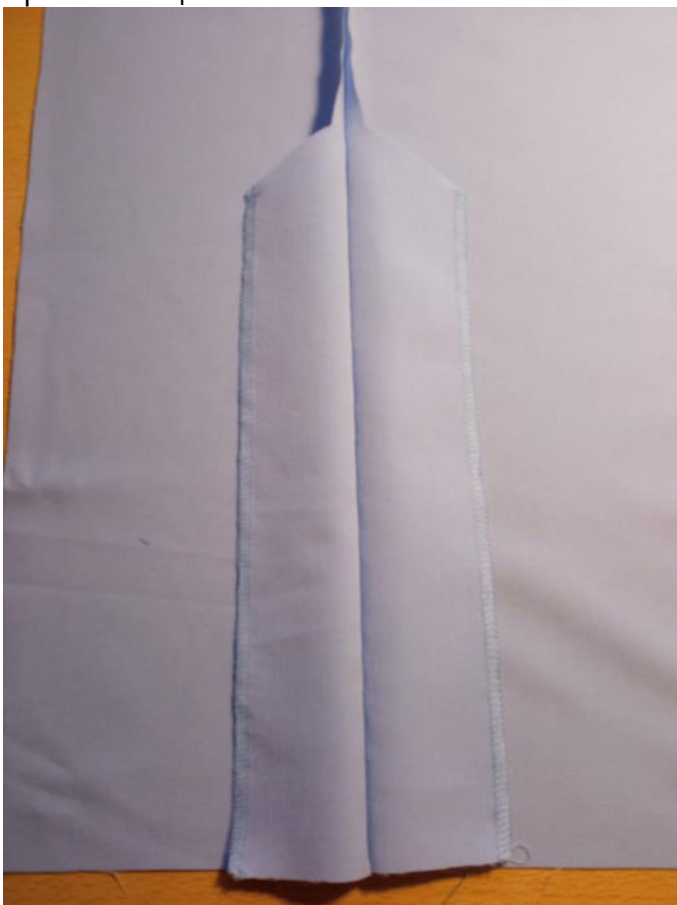
Продублируйте припуски шлицы на центральной части спинки.



Притачайте бошки спинки к центральной части спинки до контрольной отметки начала шлицы. Припуски шлицы сметайте вручную.



Срезы шлицы обметайте.



Припуски рельефов спинки обметайте вместе с верхними срезами шлицы, подгибая припуски нижних деталей шлицы на 1 см в сторону изнанки.



Припуски швов спинки заутюжьте к центру детали.



Обметайте плечевые срезы деталей переда и спинки, стачайте их между собой. Припуски швов разутюжьте.



Продублируйте обтачки и подборта, стачайте их между собой по плечевым срезам. Припуски швов разутюжьте.



Наложите обтачку на изделие, лицом к лицу, уравняйте по срезам горловины и бортов, приколите. Притачайте. Припуски шва на скруглениях рассеките, не доходя до строчки 0,2 см, в уголках высеките, не доходя до строчки 0,2 см.



Отверните припуски шва в сторону обтачки. Отстрочите шов в край по лицевой стороне обтачки.

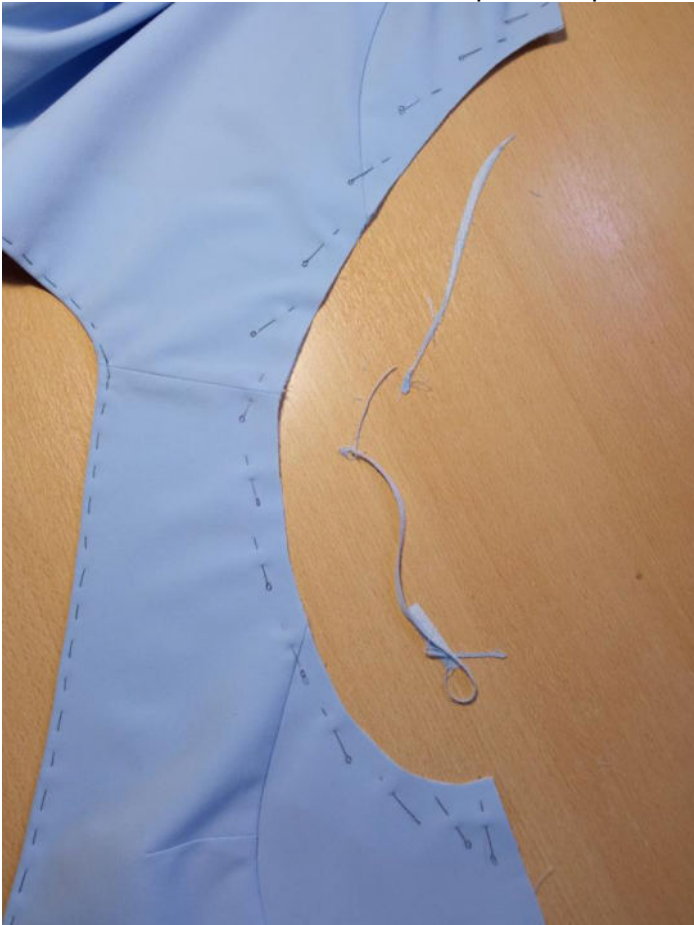


Отверните обтачку в сторону изнанки изделия, выметайте с переходным кантом шириной 0,1-0,2 см из изделия в сторону обтачки, приутюжьте.





Сколите обтачки и изделие по срезам пройм, выполните осноровку срезов.



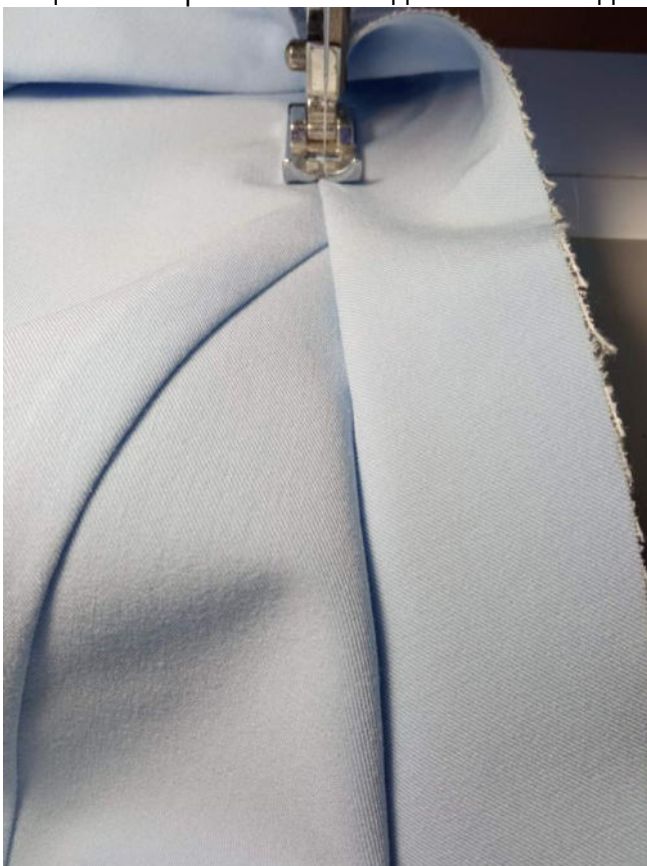
Сложите обтачки и изделие лицом к лицу, уравняйте по срезам одной проймы, совместите по плечевым швам, приколите, притачайте. Вторую пройму сейчас трогать не нужно!



Припуски шва с дублином высеките близко к строчке. Припуски на скруглениях рассеките, не доходя до строчки 0,2 см.



Припуски шва отверните в сторону обтачки. Отстрочите швы обтачивания пройм по лицевой стороне обтачек до возможно доступных мест.



Выверните, выправьте обтачки на лицевую сторону. Выметайте проймы с переходным кантом шириной 0,1-0,2 см из изделия в сторону обтачки, приутюжьте.



Повторите обработку для второй проймы. Обметайте боковые срезы изделия,

стачайте их между собой вместе со срезами обтачек. Припуски швов разутюжьте.



Вкруговую обметайте открытые срезы подбортов и обтачек.
Обтачайте нижние углы подбортов и шлиц на ширину подгибки низа изделия.
Припуски швов в уголках высеките наискосок, не доходя до строчки 0,2 см.
Срез низа изделия обметайте.



Выверните, выправьте концы подбортов и шлиц на лицевую сторону.

Заметайте низ изделия.

Подверните продольный срез нижней детали шлицы на 1 см в сторону изнанки, застрочите.

Настрочите диагональную закрепку по лицевой стороне в уступе шлицы.



Ручными потайными стежками подшейте низ изделия.



Нитки выметывания удалите, проймы приутюжьте.



Нитки сметывания удалите, низ изделия приутюжьте.



На правом борте разметьте и выметайте петли, на левом пришейте пуговицы.



Ручными потайными стежками подшейте отлетные края обтачек пройм к припускам боковых швов изделия.

Отутюжьте изделие в готовом виде. Носите с удовольствием!

Понравилась выкройка? Тогда ждём ваши ФОТО-ОТЗЫВЫ:



на нашем сайте: <https://shkatulka-sew.ru/pattern/vykroyka-platya-jileta-iren763/>



в соцсетях с хэштегом #Irene763 и #Ирен763

