

# ШКАТУЛКА

SHKATULKA-SEW.RU



#ИРЕН596

**Размеры**

**40-68**

**Рост**

**156-180 см**

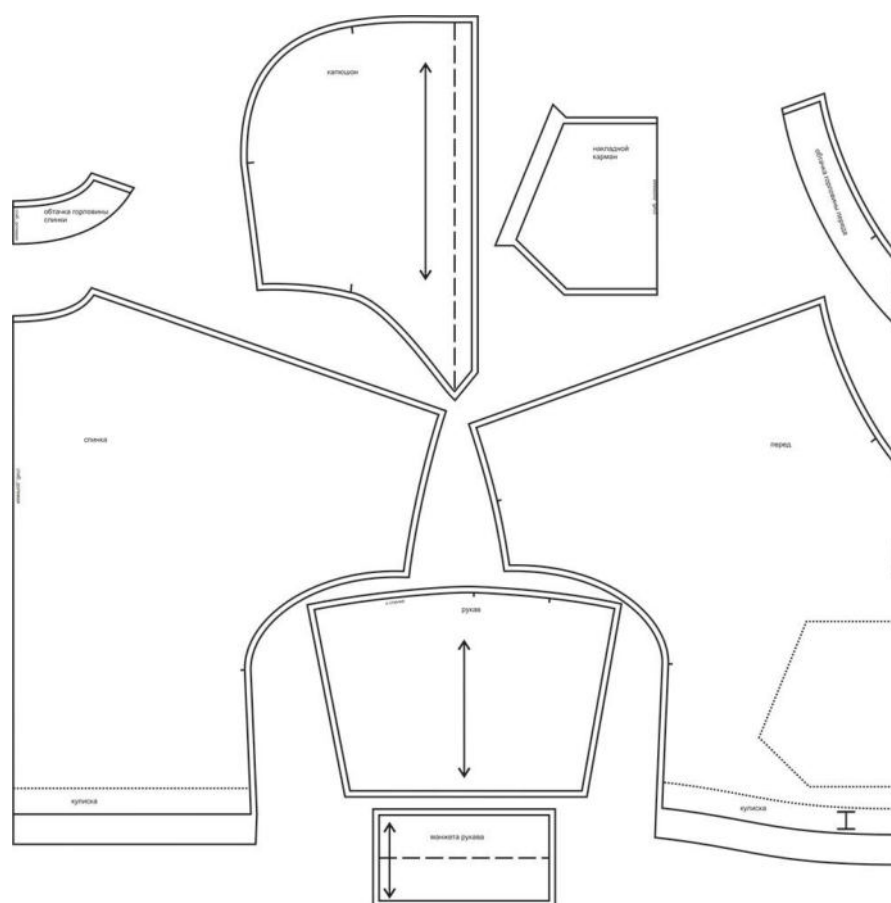
**СЛОЖНОСТЬ**



## ТОЛСТОВКА

## Ирен596

Выкройка трикотажной женской толстовки худи большого объёма, прямого силуэта. Перед — с накладным карманом «кенгуру». Спинка — цельная, без особенностей. Горловина толстовки имеет V-образную форму, обработана подкройной обтачкой и втачным одношовным капюшоном. Рукава цельнокроеные, длинные, с притачной нижней частью и трикотажной манжетой по низу. По низу толстовки предусмотрена кулиска со шнуровкой. Длина изделия — до линии бёдер.

СОСТАВ  
КОМПЛЕКТА  
ЛЕКАЛ

\* Выкройки даны с припусками на швы. Они обозначены двойным контуром. Вы можете самостоятельно изменить ширину припусков, исходя из свойств выбранного материала или своих целей.

ВЕЛИЧИНЫ ПРИБАВОК НА ОСНОВНЫХ УЧАСТКАХ  
ИЗМЕРЕНИЙ

Прибавка к обхвату груди  
в полном объеме (условно)

20 см

## ЗАМЕРЫ КЛЮЧЕВЫХ ПАРАМЕТРОВ, РАСХОД ТКАНИ

\* Без учета припусков на швы.

Внимание: расчет выполнен для ткани без учета направления ворса и возможной усадки! Усадка может достигать 15-20% от длины материала. Обязательно учитывайте это и берите с запасом.

размер	рост, см	Длина изделия по средней линии спинки за вычетом капюшона, см	Ширина изделия на уровне груди (условно), см	Ширина изделия на уровне талии, см	Длина рукава (от горловины), см	Расход основной ткани при ширине 150 см, см
40	156-160	52,6	100,0	100,2	67,0	141,0
	161-165	54,6			68,5	142,3
	166-170	56,6			70,0	143,5
	171-175	58,6			71,5	144,8
	176-180	60,6			73,0	146,0
42	156-160	53,0	104,0	104,2	67,4	143,4
	161-165	55,0			68,9	144,8
	166-170	57,0			70,4	146,3
	171-175	59,0			71,9	147,7
	176-180	61,0			73,4	149,1
44	156-160	53,4	108,0	108,2	67,8	145,7
	161-165	55,4			69,3	147,4
	166-170	57,4			70,8	149,0
	171-175	59,4			72,3	150,6
	176-180	61,4			73,8	152,3
46	156-160	53,9	112,0	112,2	68,1	148,1
	161-165	55,9			69,6	149,9
	166-170	57,9			71,1	151,8
	171-175	59,9			72,6	153,6
	176-180	61,9			74,1	155,4
48	156-160	54,3	116,0	116,1	68,5	150,4
	161-165	56,3			70,0	152,5
	166-170	58,3			71,5	154,5
	171-175	60,3			73,0	156,5
	176-180	62,3			74,5	158,6
50	156-160	54,7	120,0	120,1	68,9	152,8
	161-165	56,7			70,4	155,0
	166-170	58,7			71,9	157,3
	171-175	60,7			73,4	159,5
	176-180	62,7			74,9	161,7
52	156-160	55,1	124,0	124,1	69,3	155,1
	161-165	57,1			70,8	157,6

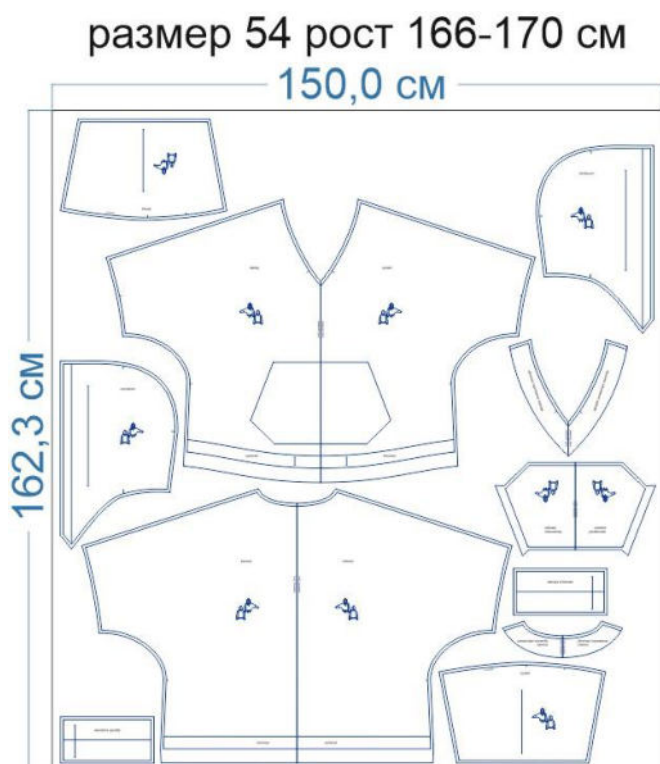
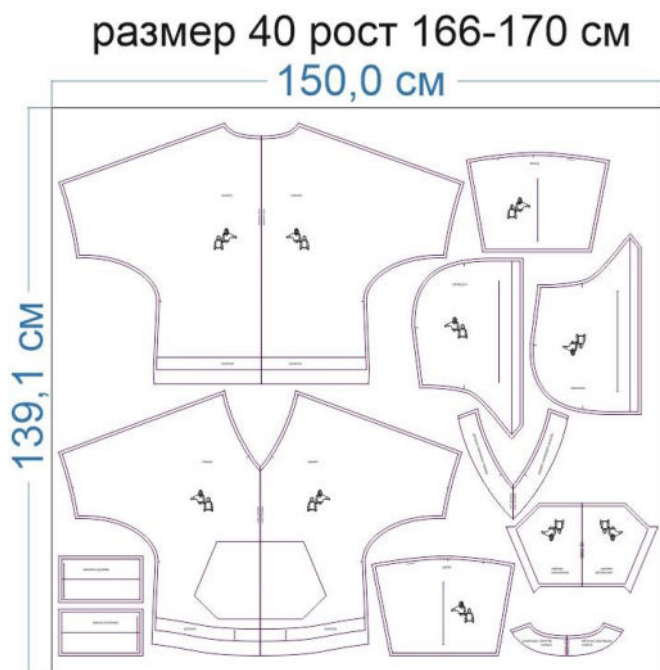
	166-170	59,1			72,3	160,0
	171-175	61,1			73,8	162,4
	176-180	63,1			75,3	164,9
<b>54</b>	156-160	55,6	128,0	128,1	69,7	157,5
	161-165	57,6			71,2	160,1
	166-170	59,6			72,7	162,8
	171-175	61,6			74,2	165,4
	176-180	63,6			75,7	168,0
<b>56</b>	156-160	56,0	132,0	132,1	70,0	159,9
	161-165	58,0			71,5	162,7
	166-170	60,0			73,0	165,5
	171-175	62,0			74,5	168,3
	176-180	64,0			76,0	171,1
<b>58</b>	156-160	56,4	136,0	136,1	70,4	162,2
	161-165	58,4			71,9	165,2
	166-170	60,4			73,4	168,3
	171-175	62,4			74,9	171,3
	176-180	64,4			76,4	174,3
<b>60</b>	156-160	56,8	140,0	140,1	70,8	164,6
	161-165	58,8			72,3	167,8
	166-170	60,8			73,8	171,0
	171-175	62,8			75,3	174,2
	176-180	64,8			76,8	177,4
<b>62</b>	156-160	57,2	144,0	144,0	71,2	166,9
	161-165	59,2			72,7	170,3
	166-170	61,2			74,2	173,8
	171-175	63,2			75,7	177,2
	176-180	65,2			77,2	180,6
<b>64</b>	156-160	57,7	148,0	148,0	71,5	169,3
	161-165	59,7			73,0	172,9
	166-170	61,7			74,5	176,5
	171-175	63,7			76,0	180,1
	176-180	65,7			77,5	183,7
<b>66</b>	156-160	58,1	152,0	152,0	71,9	171,6
	161-165	60,1			73,4	175,4
	166-170	62,1			74,9	179,3
	171-175	64,1			76,4	183,1
	176-180	66,1			77,9	186,9
<b>68</b>	156-160	58,5	156,0	156,0	72,3	174,0
	161-165	60,5			73,8	178,0
	166-170	62,5			75,3	182,0
	171-175	64,5			76,8	186,0
	176-180	66,5			78,3	190,0

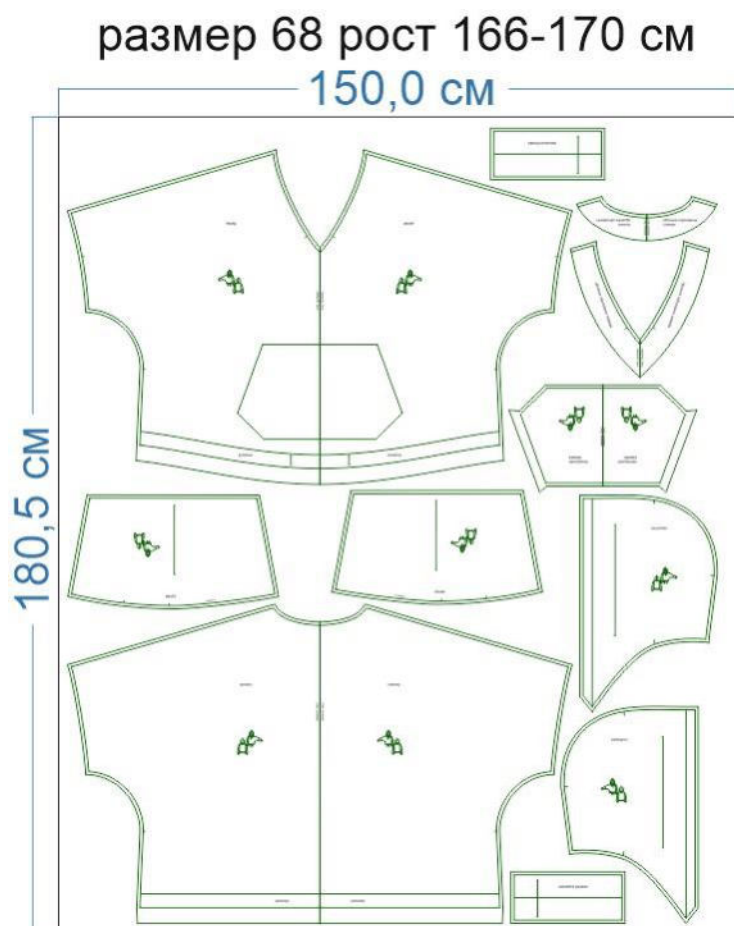
## РЕКОМЕНДАЦИИ ПО ВЫБОРУ ТКАНИ

Для пошива толстовки можно использовать трикотажные полотна средней поверхностной плотности, формоустойчивые, хорошо драпирующиеся, отличающиеся малой сминаемостью.

Пример: трикотажная фланель, футер 2-3-нитка петля, джерси, ангора и др.

## РАСКРОЙ





Основной материал:

1. Спинка — 1 дет. со сгибом,
2. Перед — 1 дет. со сгибом,
3. Рукав — 2 дет.,
4. Капюшон — 2 дет.,
5. Обтачка горловины спинки — 1 дет. со сгибом,
6. Обтачка горловины переда — 1 дет. со сгибом,
7. Накладной карман — 1 дет. со сгибом,
8. Манжета рукава — 2 дет.

Дублерин:

1. Обтачка горловины спинки — 1 дет. со сгибом,
2. Обтачка горловины переда — 1 дет. со сгибом,
3. Кромка кармана — выкраивается самостоятельно, по долевой, в виде полоски шириной 1 см и длиной, равной длине срезов накладного кармана.

### Припуски на швы




Все детали изделия имеют необходимые припуски на швы.

Образец худи был отшит из трикотажной фланели.

## ОБОРУДОВАНИЕ И ИНСТРУМЕНТЫ

	Бытовая швейная машинка;
	Распошивальная машина;
	Оверлок 4-ниточный;
	Утюг с паром или без, утюжильный стол или гладильная доска;
	Машинные иглы, соответствующие типу ткани (для трикотажа), булавки для закалывания или маленькие зажимы;
	Ножницы для бумаги и ножницы для раскроя;
	Проутюжильник (сетка для ВТО или лоскут х/б ткани).

## ДОПОЛНИТЕЛЬНЫЕ МАТЕРИАЛЫ И ФУРНИТУРА

	Нитки для бытовой машины, распошивальной машины и оверлока;
	Дублерин;
	Шнур в кулиску.



## ТЕХНОЛОГИЧЕСКАЯ ПОСЛЕДОВАТЕЛЬНОСТЬ ОБРАБОТКИ

Выкроите детали изделия согласно спецификации.



Продублируйте срезы с изнанки кармана, обметайте их.  
Заметайте срезы кармана в сторону изнанки, приутюжьте.





Входы в карман отстрочите по лицевой его стороне.



Разметьте расположение кармана на лицевой стороне детали переда.  
Ориентируясь по разметке, наложите карман на деталь переда, изнанкой на лицо, приколите.



Настрочите карман в край. Частой зигзагообразной строчкой настрочите закрепки по концам кармана.



Сложите детали переда и спинки вместе, лицом к лицу, уравняйте по плечевым срезам, сколите, стачайте. Припуски швов заутюжьте в сторону переда.



Детали капюшона стачайте между собой. Припуски шва заутюжьте.



Обметайте передний срез капюшона, заметайте его в сторону изнанки, застрочите.



Вколите капюшон в горловину от одной контрольной метки до другой.



Продублируйте детали обтачек, стачайте по плечевым срезам. Припуски швов разутюжьте. Обметайте внешний срез обтачки.

Наложите обтачку на изделие, лицом к лицу, уравняйте по срезам горловины, приколите, притачайте.

Припуски шва с дублирином высеките близко к строчке. Припуски шва в уступе уголка переда и на закруглениях рассеките, не доходя до строчки 0,2 см.





Припуски шва направьте в сторону обтачки. Отстрочите шов в край по лицевой стороне обтачки.



Отверните обтачку в сторону изнанки изделия, выметайте с переходным кантом шириной 0,1-0,2 см из изделия в сторону обтачки.



Приметайте обтачку насквозь к изделию, притачайте.



Нитки смётывания удалите, горловину приутюжьте.





Притачайте рукава к изделию. Припуски швов заутюжьте в сторону рукавов.



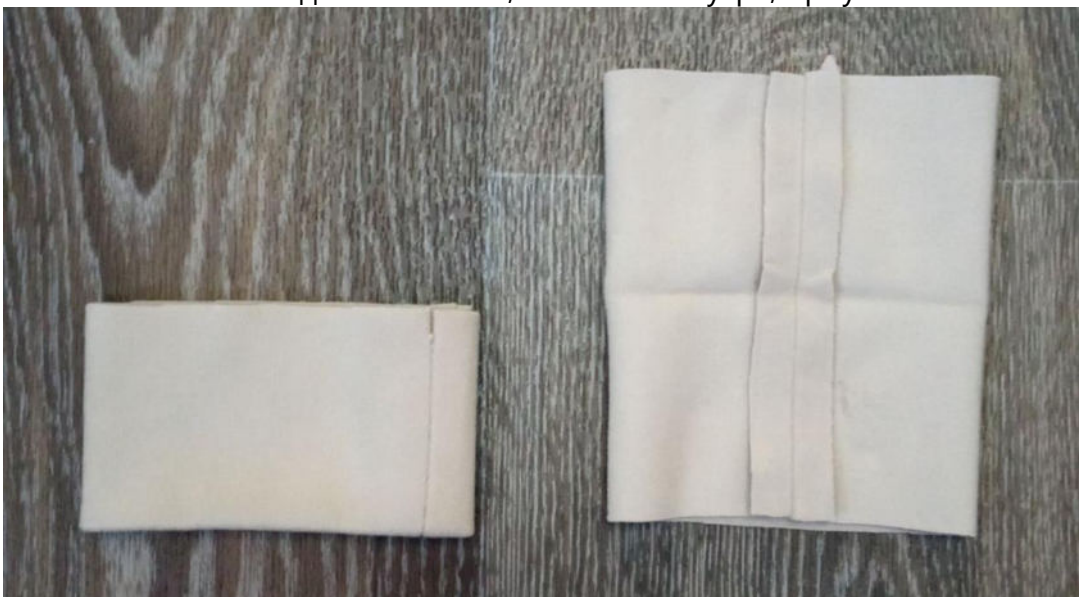
Настрочите тесьму поверх швов рукавов, приутюжьте.



Сложите изделие лицевой стороной внутрь, уравняйте по боковым срезам и срезам рукавов, сколите, стачайте.



Детали манжет стачайте в кольцо, припуски швов разутюжьте. Сложите манжеты вдоль пополам, изнанкой внутрь, приутюжьте по сгибу.



Равномерно растягивая, приколите манжеты по низу рукавов, притачайте.



Припуски швов приутюжьте на ребро.





Обметайте срез низа изделия.

С изнаночной стороны продублируйте места под петли. Выметайте петли.



Низ изделия заметайте на ширину подгибки в сторону изнанки, застрочите.



Нитки смётывания удалите, низ изделия приутюжьте.



Вставьте шнурок в кулиску изделия.



Отутюжьте изделие в готовом виде.  
Носите с удовольствием!

Понравилась выкройка? Тогда ждём ваши ФОТО-ОТЗЫВЫ:



на нашем сайте: <https://shkatulka-sew.ru/pattern/vykroyka-tolstovki-hudi-iren596/>



в соцсетях с хэштегом #Irene596 и #Ирен596

