

ШКАТУЛКА

SHKATULKA-SEW.RU



#ИРЕН903

Размеры

40-68

Рост

156-180 см

СЛОЖНОСТЬ

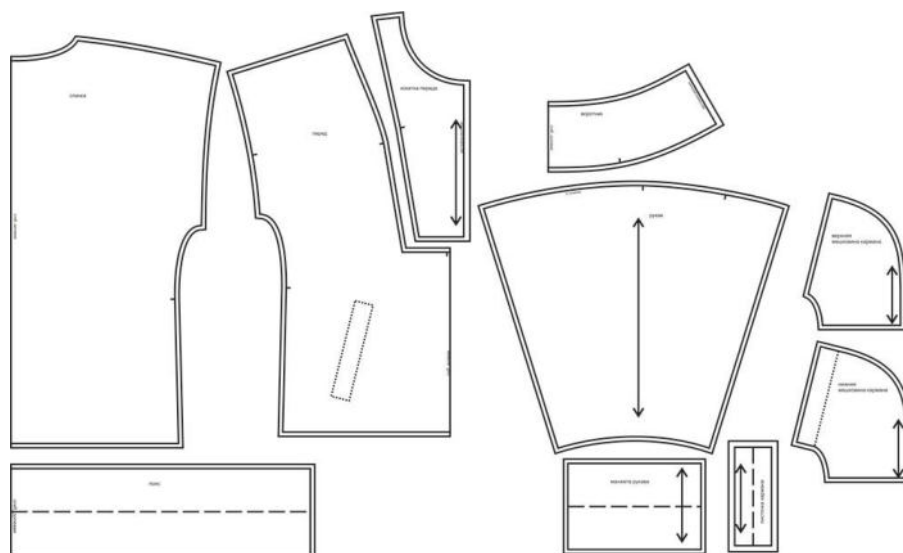


ТОЛСТОВКА

Ирен903



Выкройка женской трикотажной толстовки среднего объема прямого силуэта, со спущенной линией плеча. Перед — с центральной вставкой, с боковыми карманами с листочками. Спинка — цельная, без особенностей. Горловина толстовки обработана широким воротником-стойкой. Застёжка — молния, расположенная по центру вставки переда, доходит до верха воротника. Рукава сконструированы из цельнокроеной основы, длинные, с трикотажными манжетами по низу. Длина толстовки — до линии бёдер. По низу изделия предусмотрен широкий трикотажный пояс.

СОСТАВ
КОМПЛЕКТА
ЛЕКАЛ

* Выкройки даны с припусками на швы. Они обозначены двойным контуром. Вы можете самостоятельно изменить ширину припусков, исходя из свойств выбранного материала или своих целей.

ВЕЛИЧИНЫ ПРИБАВОК НА ОСНОВНЫХ УЧАСТКАХ
ИЗМЕРЕНИЙ

Прибавка к обхвату груди в полном объеме	Прибавка к обхвату бедер в полном объеме
16 см (условно)	8,8 - 9,4 см

ЗАМЕРЫ КЛЮЧЕВЫХ ПАРАМЕТРОВ, РАСХОД ТКАНИ

* Без учета припусков на швы.

Внимание: расчет выполнен для трикотажа без учета направления ворса и возможной усадки! Усадка может достигать 15-20% от длины материала. Обязательно учитывайте это и берите с запасом.

размер	рост, см	Длина изделия по средней линии спинки за вычетом воротника, см	Ширина изделия на уровне груди (условно), см	Ширина изделия на уровне бедер, см	Длина рукава (от горловины), см	Ширина рукава на уровне нижней точки проймы, см	Расход трикотажа 1 при ширине 180 см, см	Расход трикотажа 2 при ширине 140 см, см
40	156-160	63,9	96,0	96,8	67,4	46,2	111,0	22,0
	161-165	65,9			68,9		114,3	22,0
	166-170	67,9			70,4		117,5	22,0
	171-175	69,9			71,9		120,8	22,0
	176-180	71,9			73,4		124,0	22,0
42	156-160	64,4	100,0	100,8	67,5	47,1	114,4	22,0
	161-165	66,4			69,0		117,6	22,0
	166-170	68,4			70,5		120,7	22,0
	171-175	70,4			72,0		123,8	22,0
	176-180	72,4			73,5		126,9	22,0
44	156-160	64,8	104,0	104,9	67,6	47,9	117,9	22,0
	161-165	66,8			69,1		120,9	22,0
	166-170	68,8			70,6		123,9	22,0
	171-175	70,8			72,1		126,9	22,0
	176-180	72,8			73,6		129,9	22,0
46	156-160	65,3	108,0	108,9	67,7	48,8	121,3	22,0
	161-165	67,3			69,2		124,2	22,0
	166-170	69,3			70,7		127,0	22,0
	171-175	71,3			72,2		129,9	22,0
	176-180	73,3			73,7		132,8	22,0
48	156-160	65,7	112,0	113,0	67,7	49,6	124,7	22,0
	161-165	67,7			69,2		127,5	22,0
	166-170	69,7			70,7		130,2	22,0
	171-175	71,7			72,2		133,0	22,0
	176-180	73,7			73,7		135,7	22,0
50	156-160	66,2	116,0	117,0	67,8	50,5	128,1	22,0
	161-165	68,2			69,3		130,8	22,0

	166-170	70,2			70,8		133,4	22,0
	171-175	72,2			72,3		136,0	22,0
	176-180	74,2			73,8		138,6	22,0
52	156-160	66,6	120,0	121,1	67,9	51,3	131,6	39,0
	161-165	68,6			69,4		134,1	39,0
	166-170	70,6			70,9		136,6	39,0
	171-175	72,6			72,4		139,1	39,0
	176-180	74,6			73,9		141,6	39,0
54	156-160	67,1	124,0	125,1	68,0	52,2	135,0	39,0
	161-165	69,1			69,5		137,4	39,0
	166-170	71,1			71,0		139,8	39,0
	171-175	73,1			72,5		142,1	39,0
	176-180	75,1			74,0		144,5	39,0
56	156-160	67,5	128,0	129,1	68,1	53,1	138,4	39,0
	161-165	69,5			69,6		140,7	39,0
	166-170	71,5			71,1		142,9	39,0
	171-175	73,5			72,6		145,2	39,0
	176-180	75,5			74,1		147,4	39,0
58	156-160	68,0	132,0	133,2	68,2	53,9	141,9	39,0
	161-165	70,0			69,7		144,0	39,0
	166-170	72,0			71,2		146,1	39,0
	171-175	74,0			72,7		148,2	39,0
	176-180	76,0			74,2		150,4	39,0
60	156-160	68,4	136,0	137,2	68,3	54,8	145,3	39,0
	161-165	70,4			69,8		147,3	39,0
	166-170	72,4			71,3		149,3	39,0
	171-175	74,4			72,8		151,3	39,0
	176-180	76,4			74,3		153,3	39,0
62	156-160	68,9	140,0	141,3	68,3	55,6	148,7	39,0
	161-165	70,9			69,8		150,6	39,0
	166-170	72,9			71,3		152,5	39,0
	171-175	74,9			72,8		154,3	39,0
	176-180	76,9			74,3		156,2	39,0
64	156-160	69,3	144,0	145,3	68,4	56,5	152,1	39,0
	161-165	71,3			69,9		153,9	39,0
	166-170	73,3			71,4		155,6	39,0
	171-175	75,3			72,9		157,4	39,0
	176-180	77,3			74,4		159,1	39,0
66	156-160	69,8	148,0	149,4	68,5	57,3	155,6	39,0
	161-165	71,8			70,0		157,2	39,0
	166-170	73,8			71,5		158,8	39,0
	171-175	75,8			73,0		160,4	39,0
	176-180	77,8			74,5		162,1	39,0

68	156-160	70,2	152,0	153,4	68,6	58,2	159,0	39,0
	161-165	72,2			70,1		160,5	39,0
	166-170	74,2			71,6		162,0	39,0
	171-175	76,2			73,1		163,5	39,0
	176-180	78,2			74,6		165,0	39,0

РЕКОМЕНДАЦИИ ПО ВЫБОРУ ТКАНИ

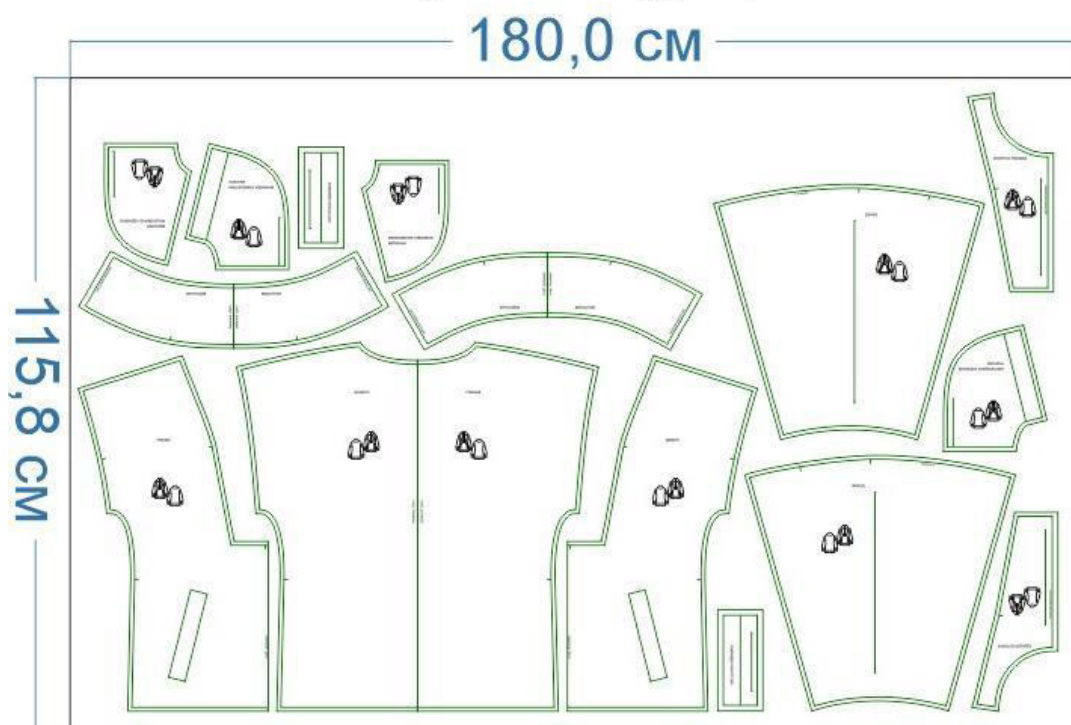
Для пошива толстовки можно использовать трикотажные полотна средней поверхностной плотности, формоустойчивые, отличающиеся малой сминаемостью.

Пример: футер 3-нитка начёс.

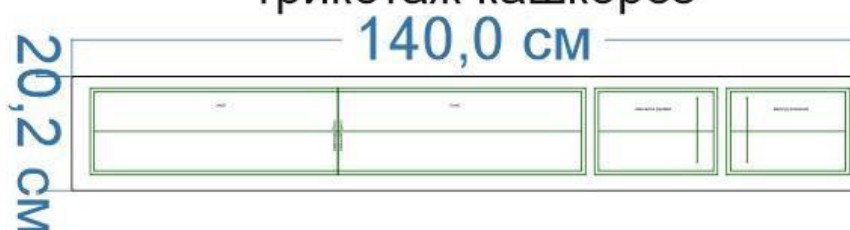
В качестве материала для манжет и пояса можно использовать формоустойчивые трикотажные полотна в рубчик, например, кашкорсе.

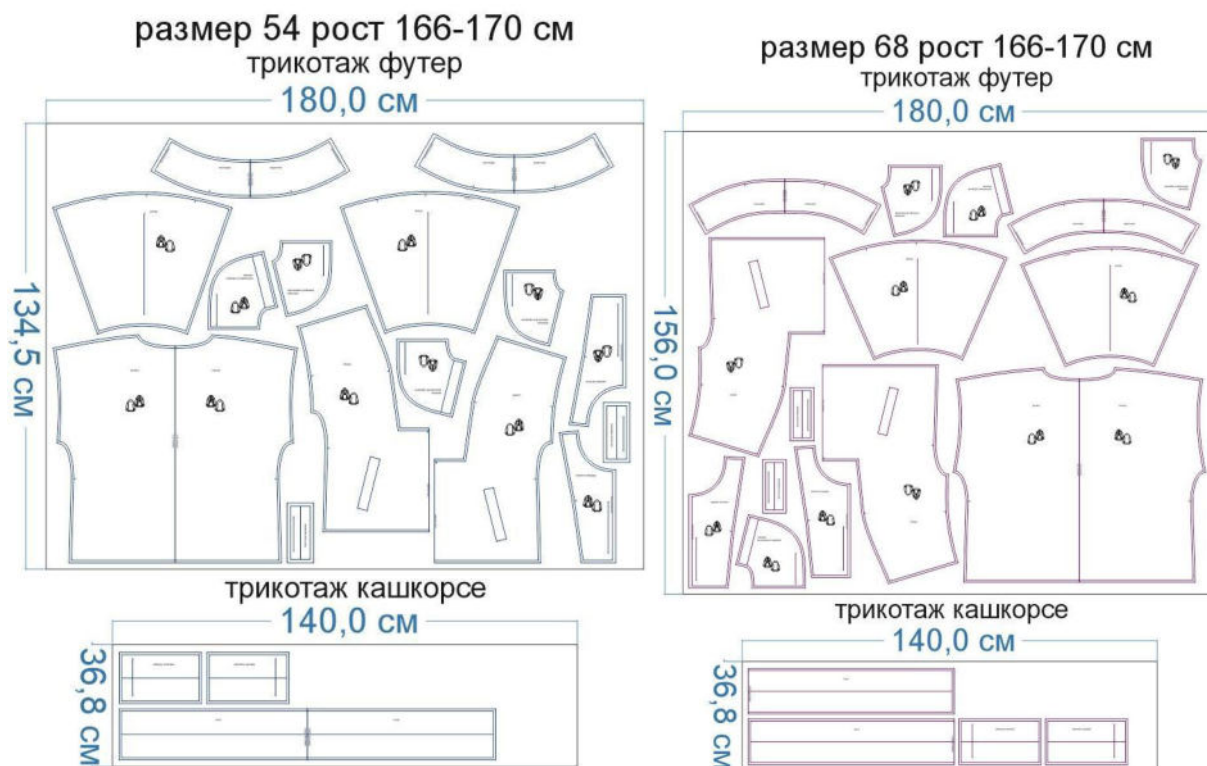
РАСКРОЙ

размер 40 рост 166-170 см
трикотаж футер



трикотаж кашкорсе





Футер 3-нитка начёс:

1. Кокетка переда – 2 дет.,
2. Перед – 1 дет. со сгибом,
3. Спинка – 1 дет. со сгибом,
4. Рукав – 2 дет.,
5. Воротник – 2 дет. со сгибом,
6. Листочка кармана – 2 дет.,
7. Нижняя мешковина кармана – 2 дет.,

Кулирка:

8. Верхняя мешковина кармана – 2 дет.,

Кашкорсе:

9. Манжета рукава – 2 дет.,
10. Пояс – 1 дет. со сгибом,

Дублерин:

1. Кромка для ответственных срезов изделия — выкраивается самостоятельно, по долевой, в виде полоски шириной 1 см и длиной, равной длине дублируемых срезов.
2. Долевик входа в карман — 2 дет. (выкраивается самостоятельно, по долевой, в виде прямоугольника шириной 4 см и длиной, равной длине рамки кармана + 3 см),
3. Листочка — 2 дет.

Припуски на швы




Все детали изделия имеют необходимые припуски на швы.

Образец толстовки был отшит из футера 3-нитки с начёсом, кулирки и кашкорсе.

ОБОРУДОВАНИЕ И ИНСТРУМЕНТЫ

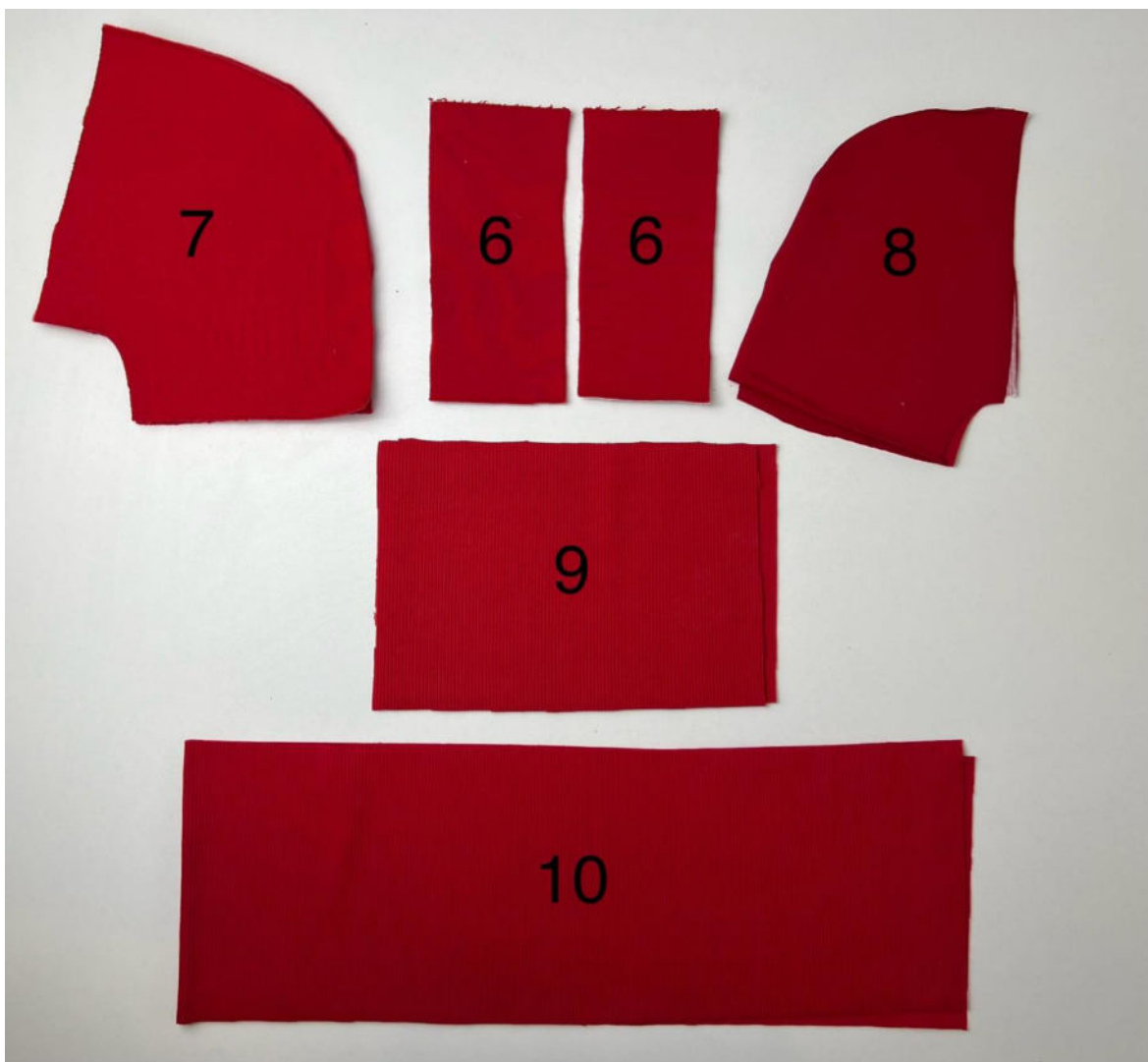
	Бытовая швейная машинка;
	Оверлок 4-ниточный;
	Утюг с паром или без, утюжильный стол или гладильная доска;
	Машинные иглы, соответствующие типу ткани (для трикотажа), булавки для закалывания или маленькие зажимы;
	Ножницы для бумаги и ножницы для раскроя;
	Проутюжильник (сетка для ВТО или лоскут х/б ткани).

ДОПОЛНИТЕЛЬНЫЕ МАТЕРИАЛЫ И ФУРНИТУРА

	Нитки для бытовой машины и оверлока;
	Дублерин на трикотажной основе;
	Молния для застёжки.

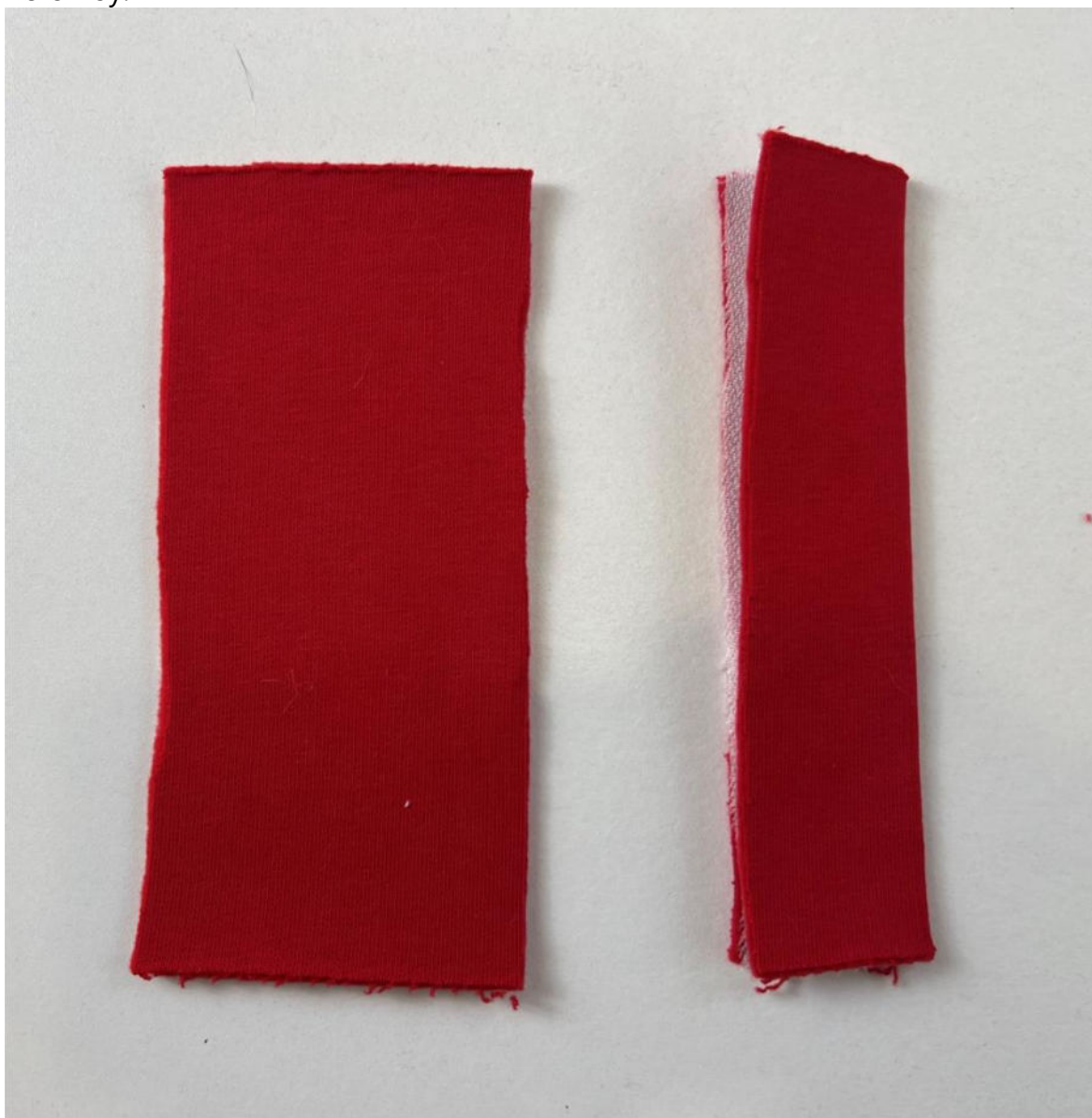
ТЕХНОЛОГИЧЕСКАЯ ПОСЛЕДОВАТЕЛЬНОСТЬ ОБРАБОТКИ

Выкроите детали изделия согласно спецификации.





Продублируйте листочки. Сложите их вдоль пополам, изнанкой внутрь, приутюжьте по сгибу.



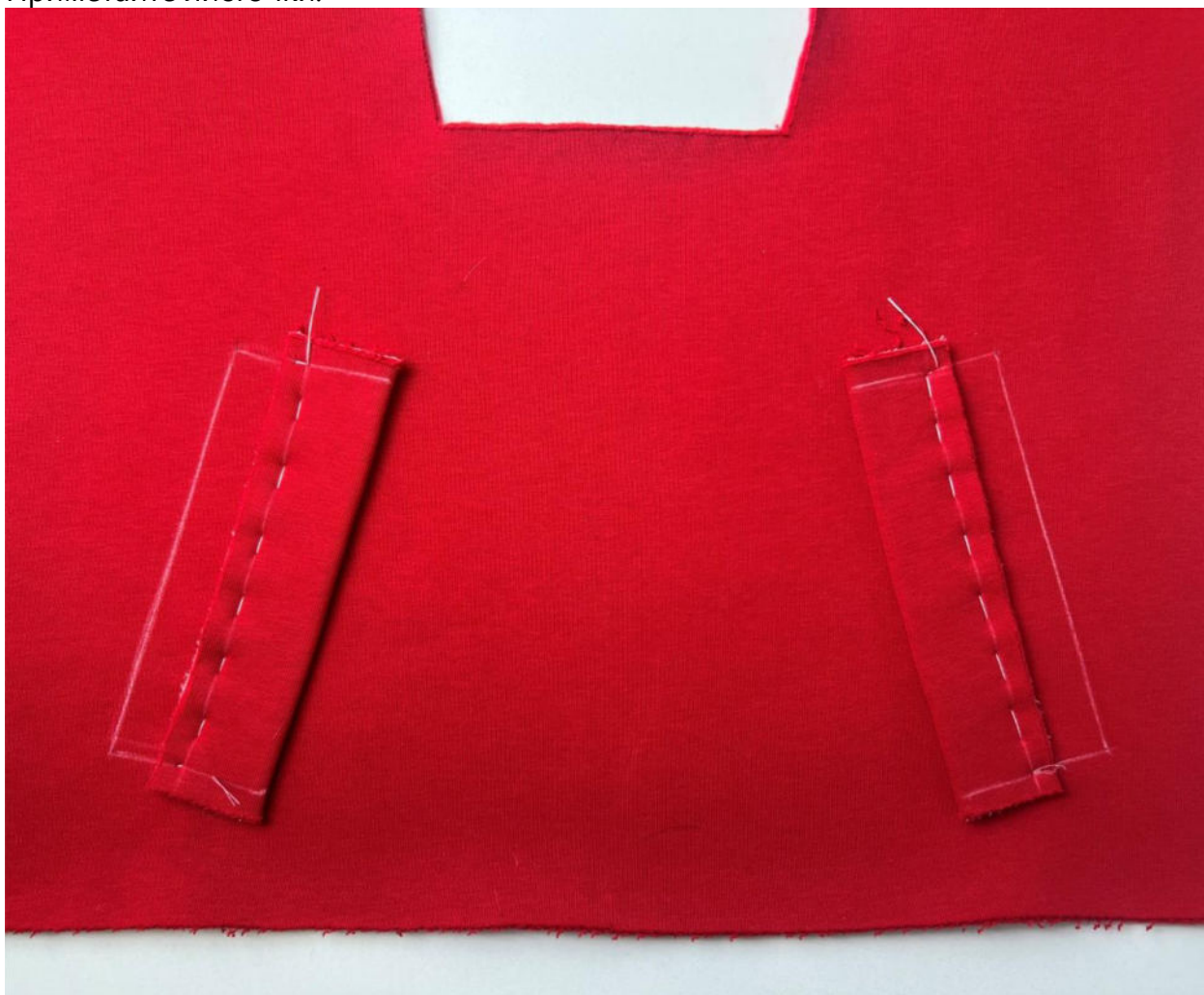
Наметьте длину и ширину готового вида листочки. Поставьте контрольные метки ширины припусков на деталях мешковин карманов.



Разметьте рамки карманов на лицевой стороне деталей переда. Наложите листочку на деталь переда, лицом к лицу, совмещая линии разметки, приколите.



Приметайте листочки.



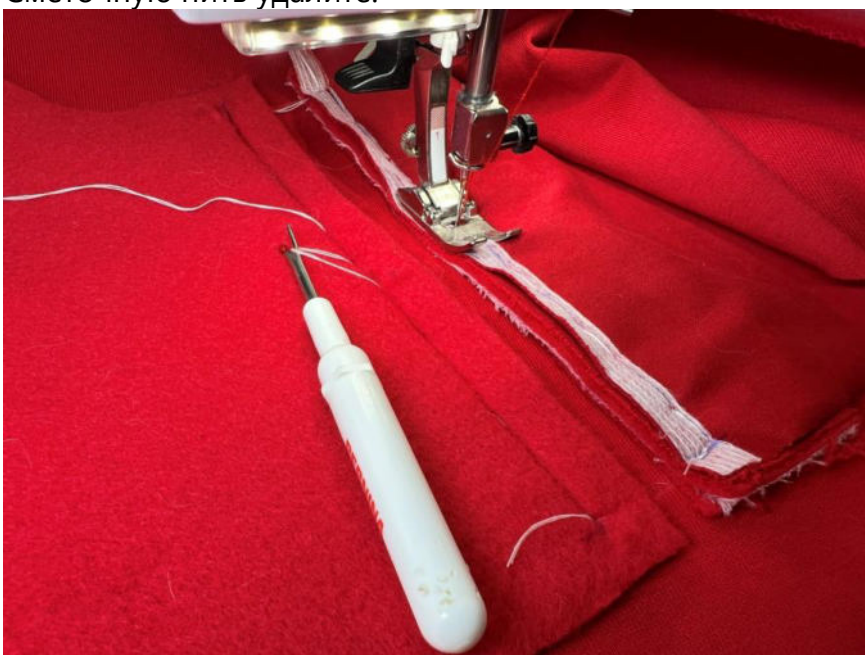
Верхнюю мешковину приколите поверх листочки, нижнюю мешковину приколите ко второй стороне рамки кармана.



Приметайте мешковины.



Притачайте мешковины по линиям разметки.
Сметочную нить удалите.



Внутри рамки, посередине между строчками, сделайте разрез, уводя его на уголки, не доходя до строчек на 0,2 см.



Выверните детали кармана в сторону изнанки переда, заправьте концы листочки внутрь.



Листочку приколите к уголкам.



Закрепите концы кармана и листочки стачивающей строчкой.



На данном этапе должно получиться так.



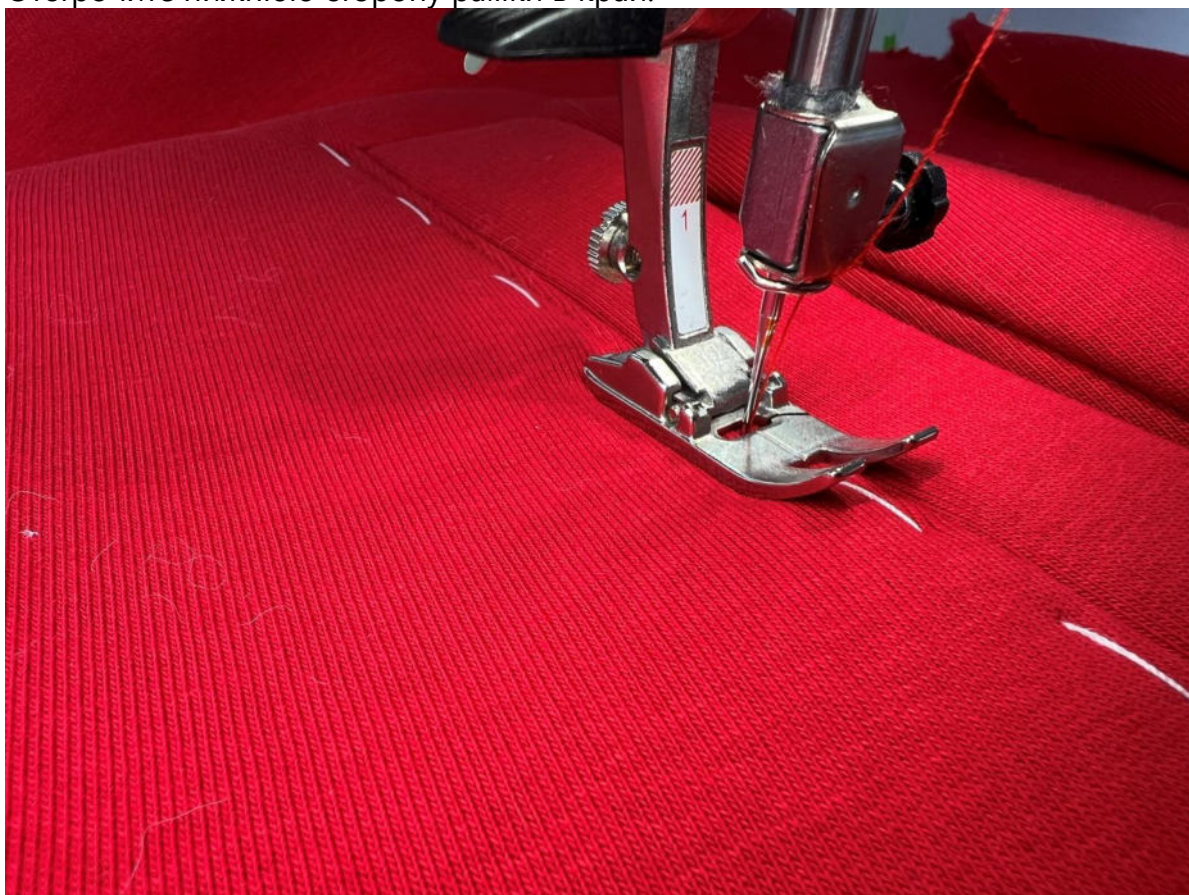
Приутюжьте карман.



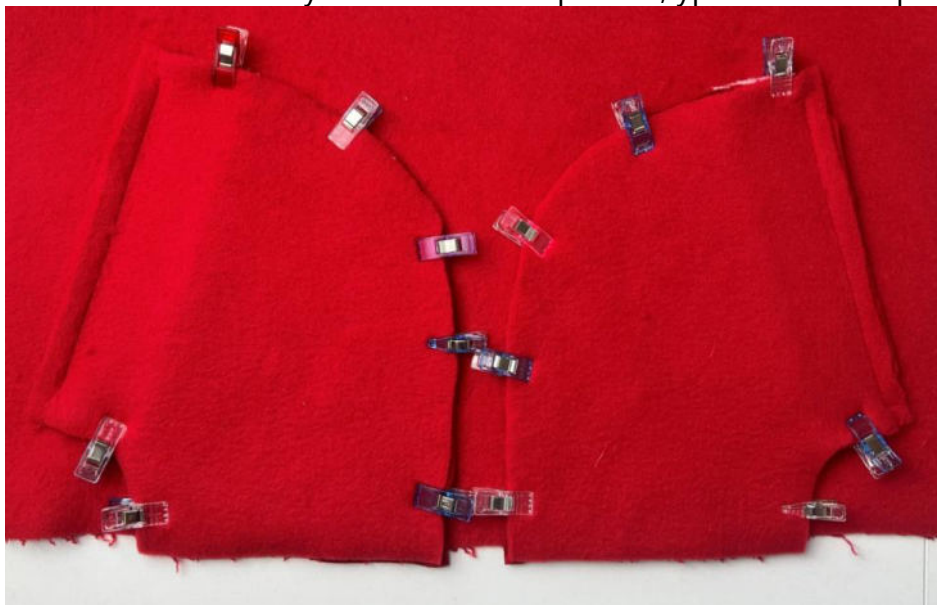
Нижнюю мешковину отверните в сторону, чтобы не мешала, приколите к изделию. Верхнюю мешковину приметайте насквозь.



Отстрочите нижнюю сторону рамки в край.



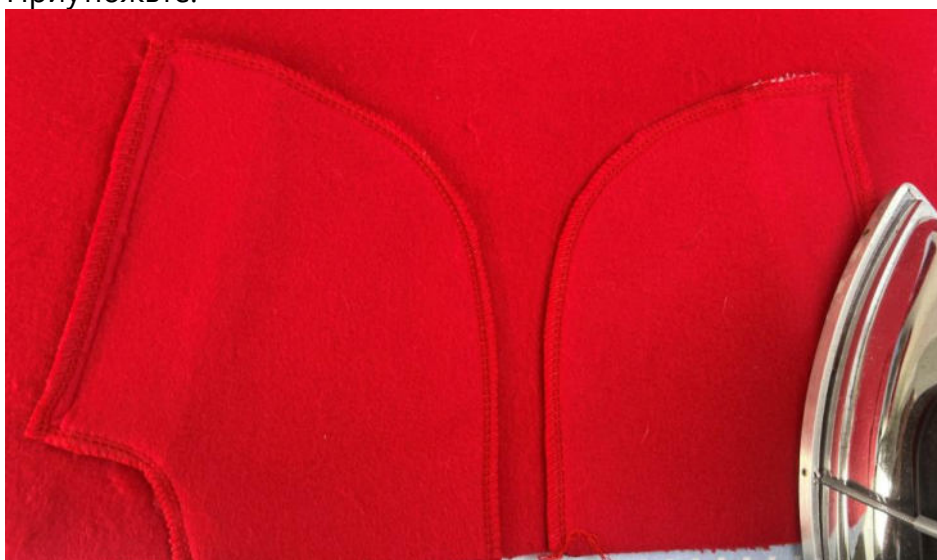
Нижнюю мешковину наложите на верхнюю, уравняйте по срезам, сколите.



Стачайте на оверлоке.



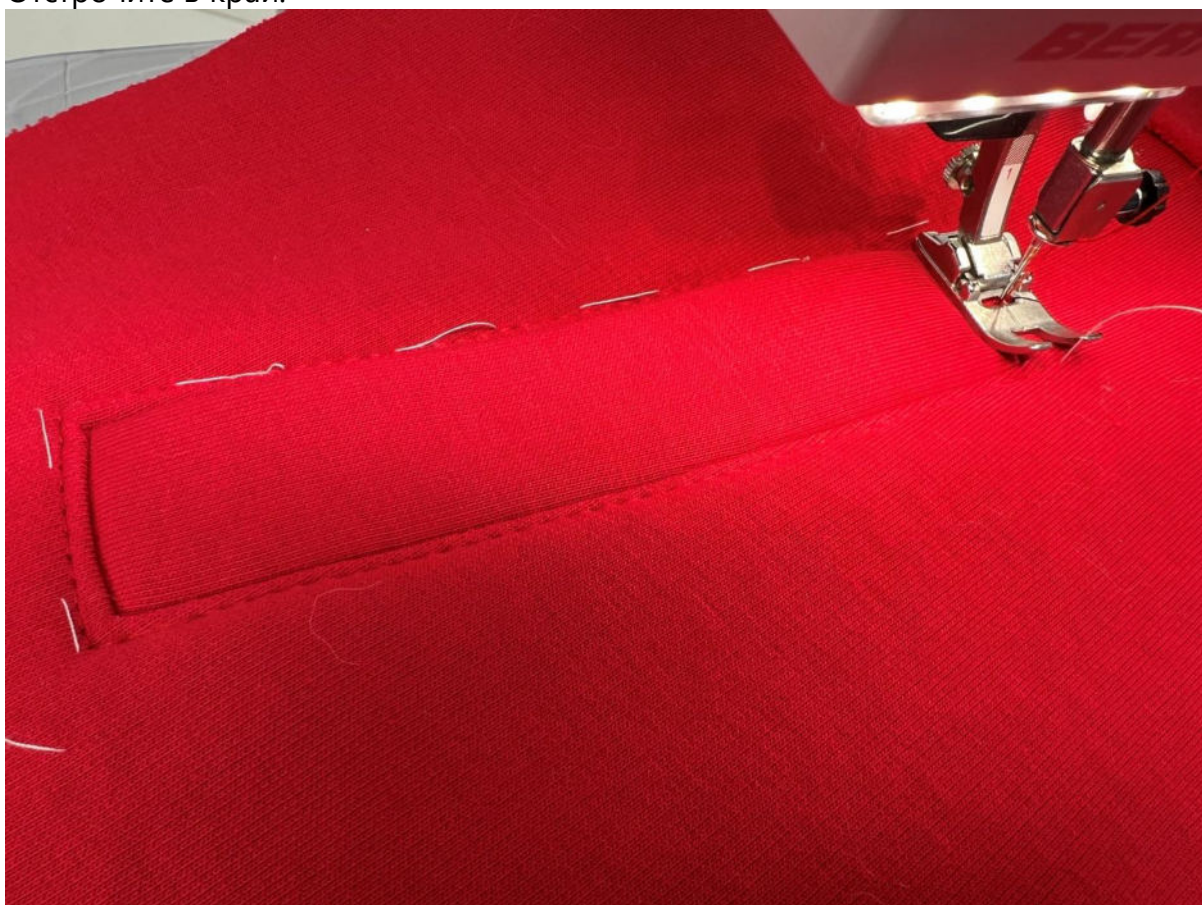
Приутюжьте.



Приметайте мешковину по оставшимся 3-м сторонам рамки.



Отстрочите в край.





Уравняйте нижние срезы мешковин карманов со срезом низа переда, приколите.



Зафиксируйте положение мешковин вспомогательной строчкой на расстоянии 0,2-0,3 см от срезов.



Перенесите на уголки кокеток переда линии припуска.

Наложите кокетки на деталь переда лицом к лицу, уравняйте по срезам, приколите.



Сначала стачайте детали между собой на пару см от размеченного уголка вверх.



На уголке сделайте рассечку.



Притачайте кокетки на оверлоке.



Припуски швов заутюжьте в сторону переда.



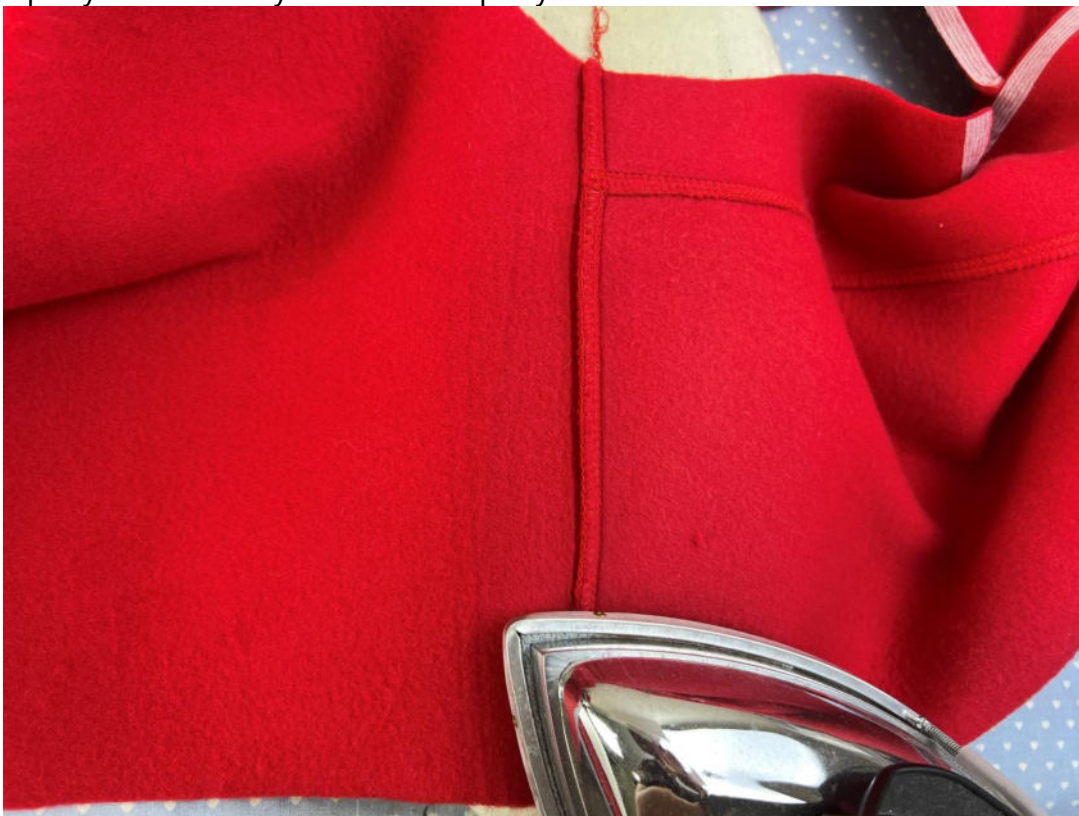
Отстрочите швы в край по лицевой стороне переда.



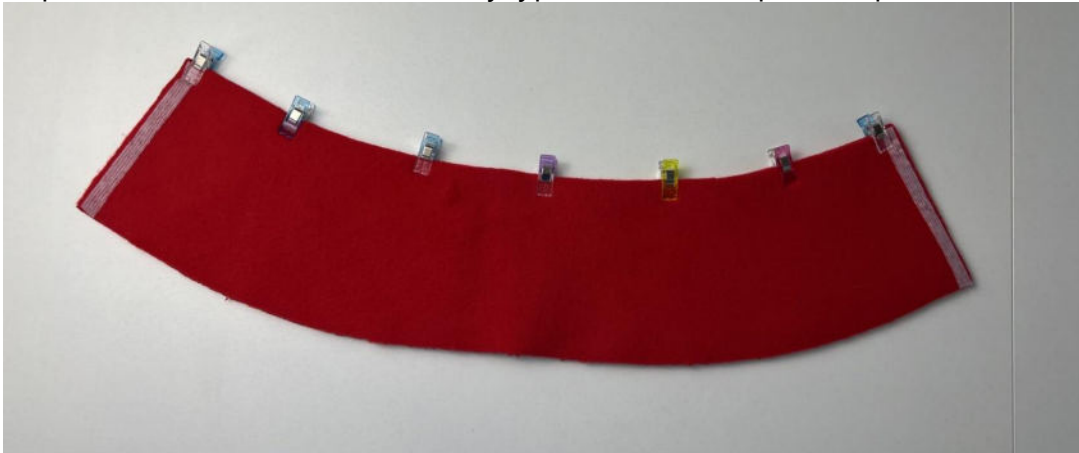
Сложите детали переда и спинки вместе, лицом к лицу, уравняйте по плечевым срезам, сколите, стачайте на оверлоке.



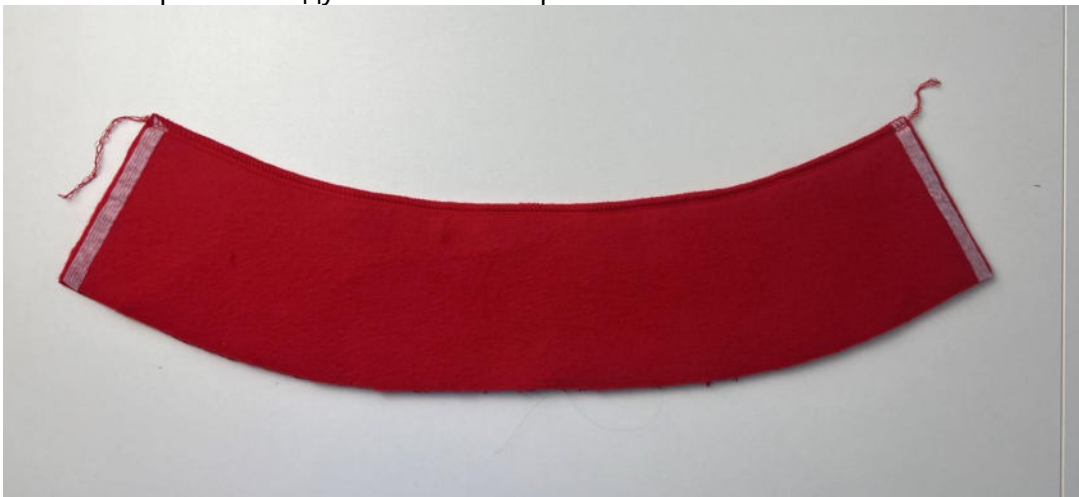
Припуски швов заутюжьте в сторону спинки.



Воротники сложите лицом к лицу, уравняйте по верхним срезам, сколите.



Стачайте срезы между собой на оверлоке.



Припуски шва заутюжьте в сторону нижнего воротника.



Отстрочите шов в край по лицевой стороне нижнего воротника.



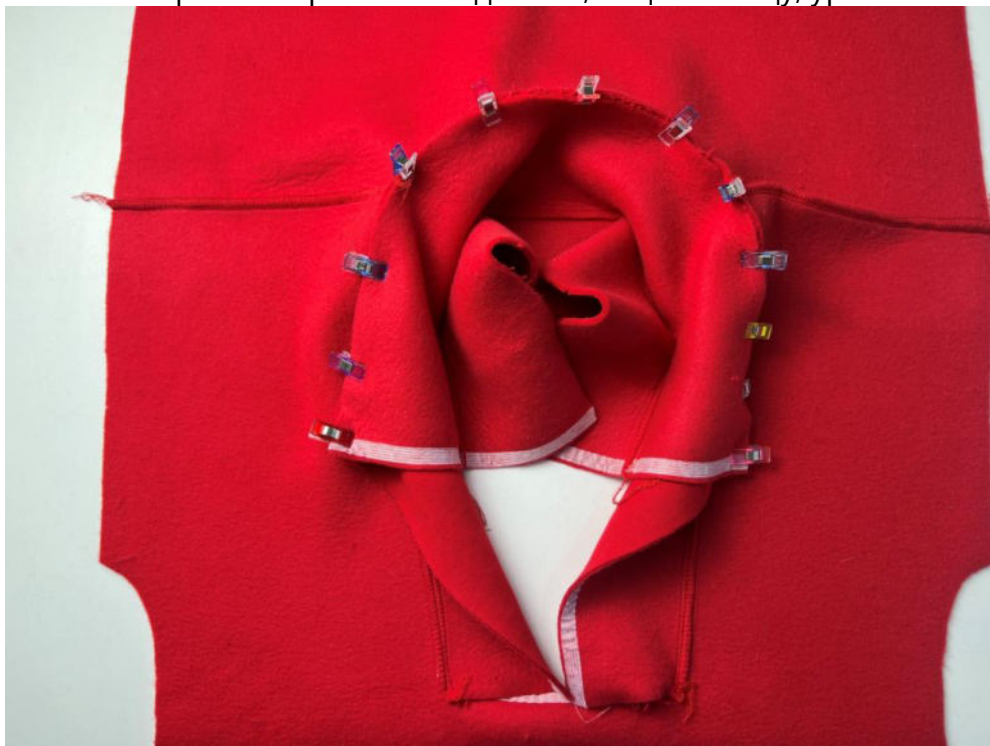
Сложите воротники изнанкой к изнанке, выутюжьте шов с переходным кантом шириной 0,1-0,2 см из верхнего воротника в сторону нижнего.



Воротник заготовлен.



Сложите верхний воротник с изделием, лицом к лицу, уравняйте по срезам, сколите.



Втачайте воротник в горловину на оверлоке.



Припуски шва заутюжьте в сторону воротника.

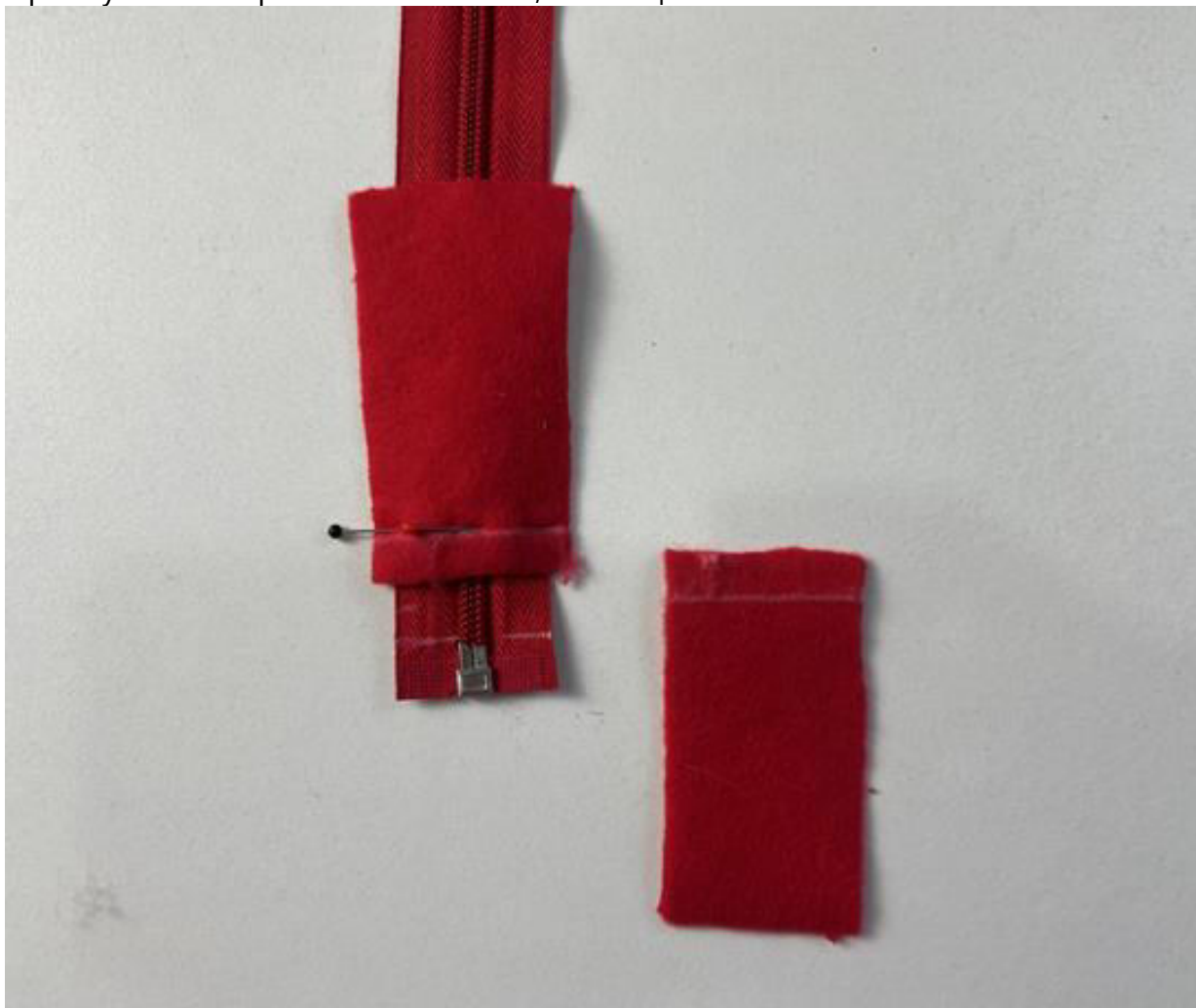


Если нет неразъемной молнии нужной длины, можете взять разъемную молнию и заготовить ее следующим образом:

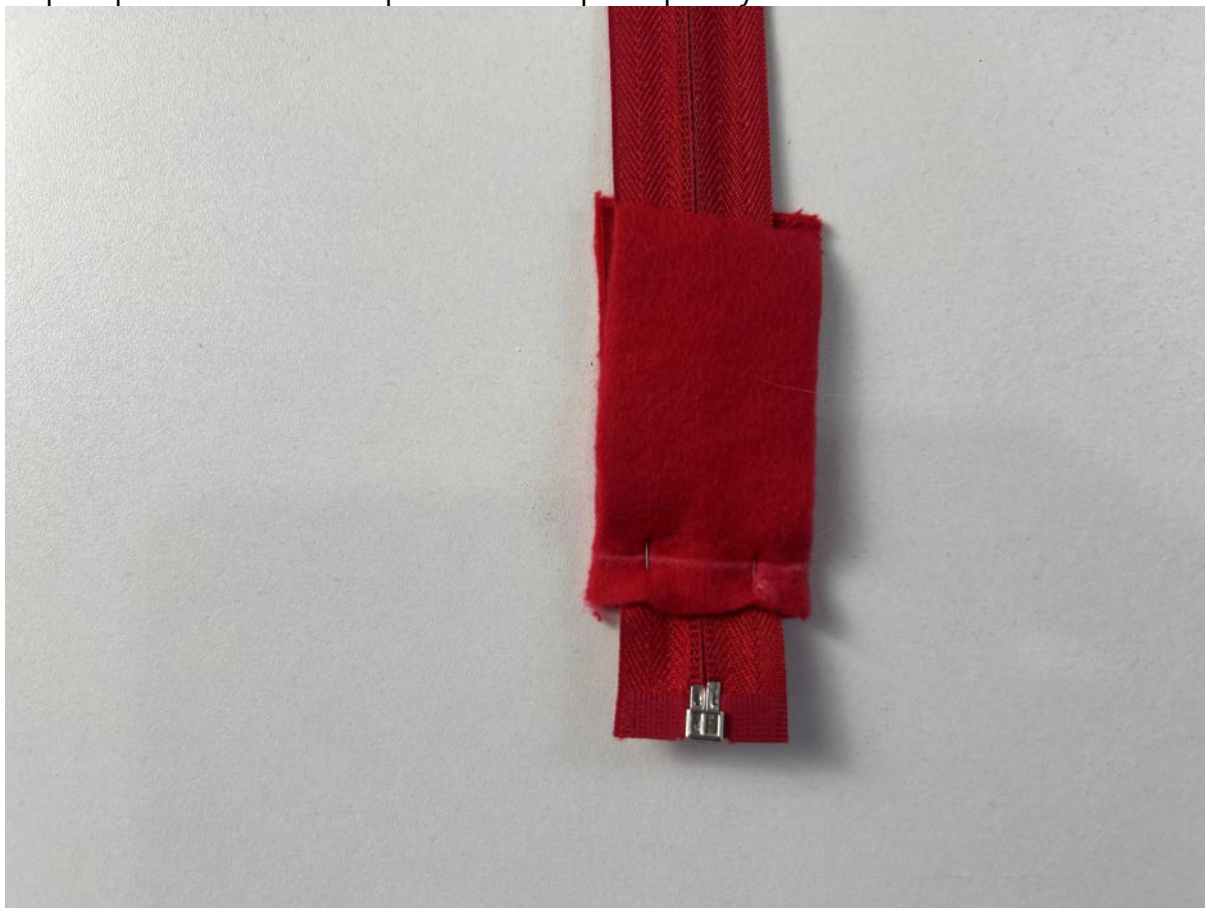
На молнии отметьте необходимую длину, поставьте контрольную метку. От метки отложите вниз 2 см и снова поставьте метку. Из футера вырежьте 2 прямоугольника и хорошо их проутюжьте, чтобы уменьшить толщину материала.



Прямоугольник приколите к молнии, совмещая по меткам.



Переверните молнию и приколите второй прямоугольник.



Притачайте прямоугольники к молнии.



Отрежьте излишки длины молнии.



Прямоугольники отверните вниз, шов проутюжьте.



Обметайте срезы прямоугольников на оверлоке, хвостики спрячьте в саму строчку.



Молния заготовлена.

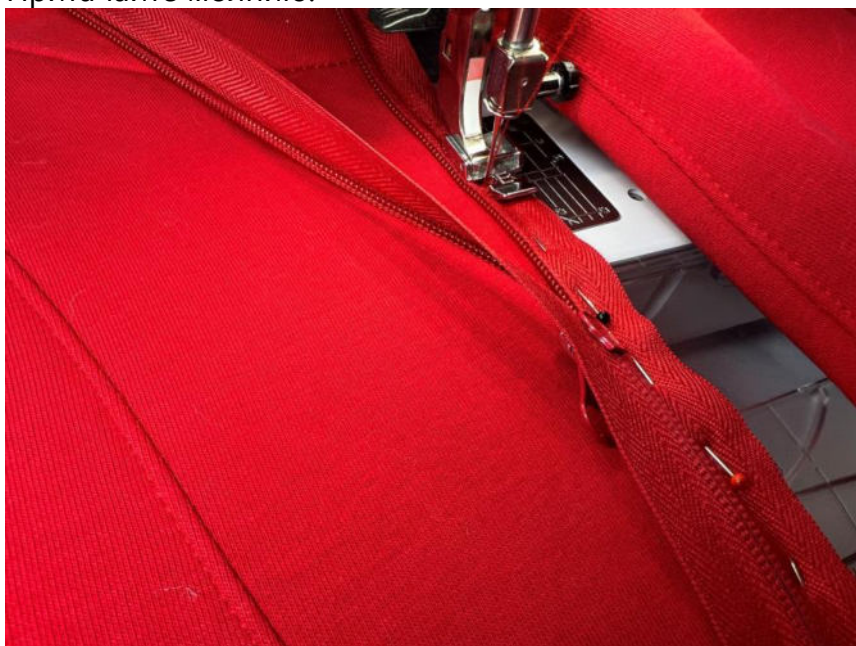
Центральные срезы кокетки обметайте на оверлоке.



Наложите одну сторону молнии на кокетку, лицом к лицу, совмещая край со срезом, приколите.



Притачайте молнию.



Застегните молнию.

На вторую ее сторону перенесите контрольную метку для совмещения шва по горловине, на вторую сторону борта перенесите метку для совмещения по вставке по низу молнии.



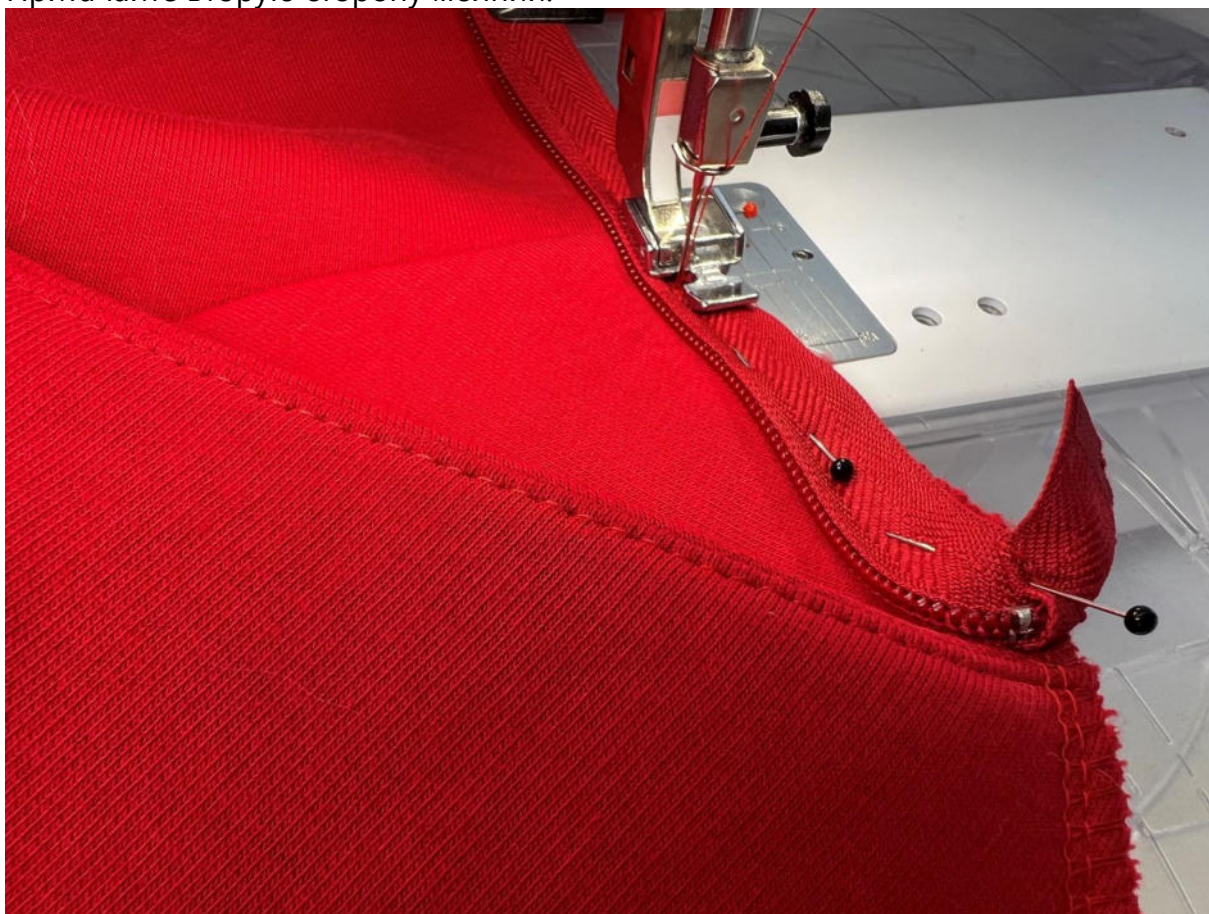
Приколите вторую сторону молнии к кокетке, совмещая контрольные метки.



Застегните молнию и проверьте симметричность расположения швов.



Притачайте вторую сторону молнии.



Молнию приутюжьте.



Приколите кокетку к переду.



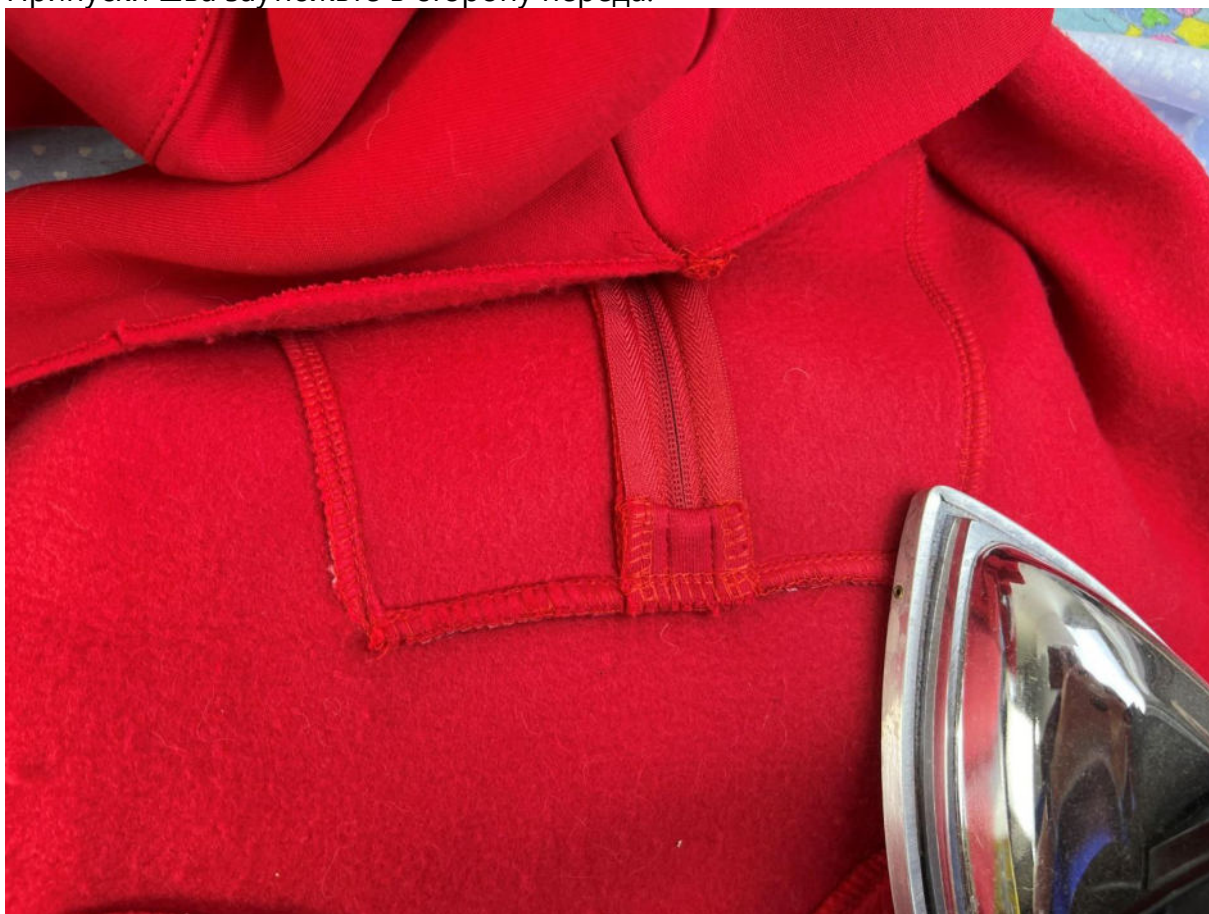
По уголкам стачайте детали между собой прямой строчкой на пару см от уголков.



Стачайте срезы деталей на оверлоке. Хвостики спрячьте в саму строчку.



Припуски шва заутюжьте в сторону переда.



Отстрочите шов в край.



Нижний срез внутреннего воротника обметайте на оверлоке.



Приколите киперную ленту к нижнему срезу внутреннего воротника.



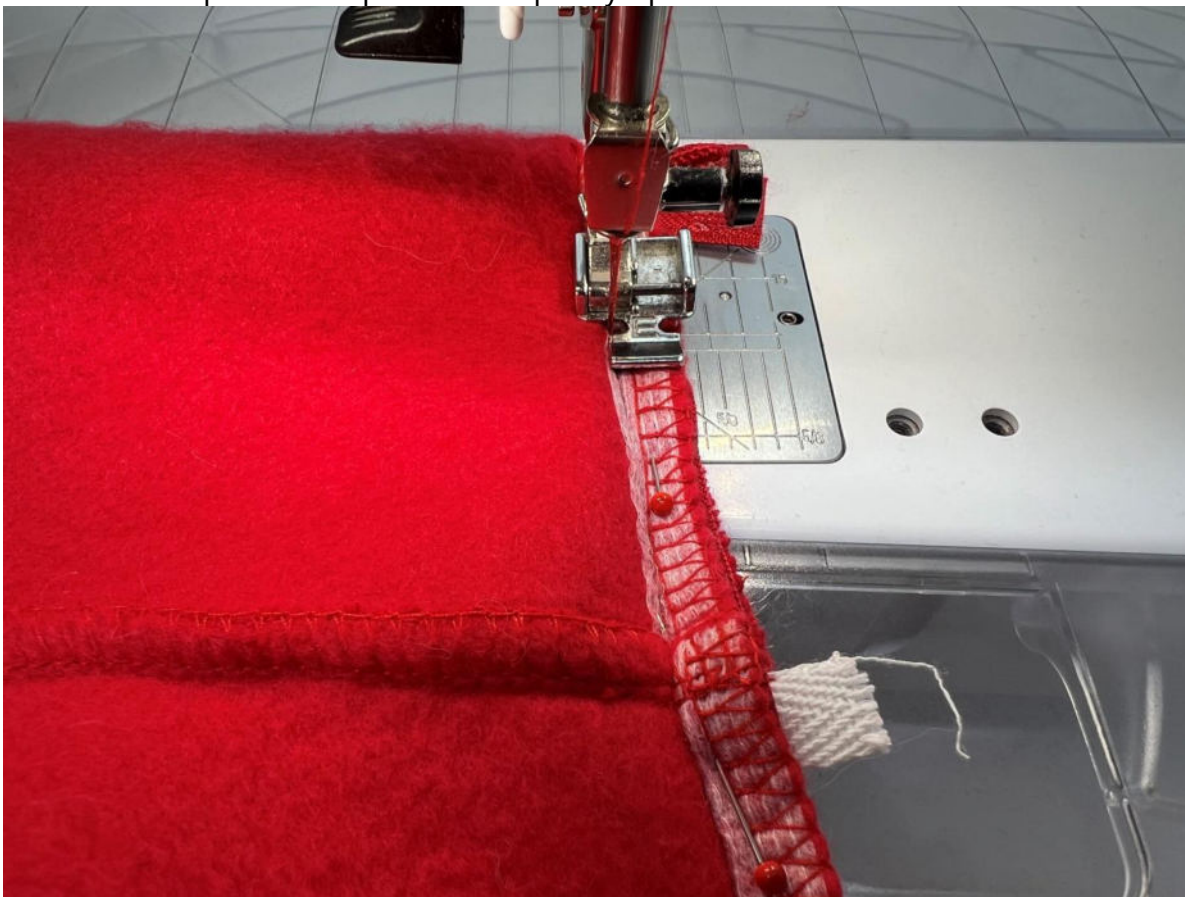
Притачайте киперную ленту в край.



Воротники сложите лицом к лицу, уравняйте и сколите по срезам концов.



Обтачайте воротники строчкой в строчку притачивания молнии.



Выверните, выправьте воротник на лицевую сторону. Приколите нижний срез внутреннего воротника ко шву втачивания верхнего воротника с изнанки изделия.



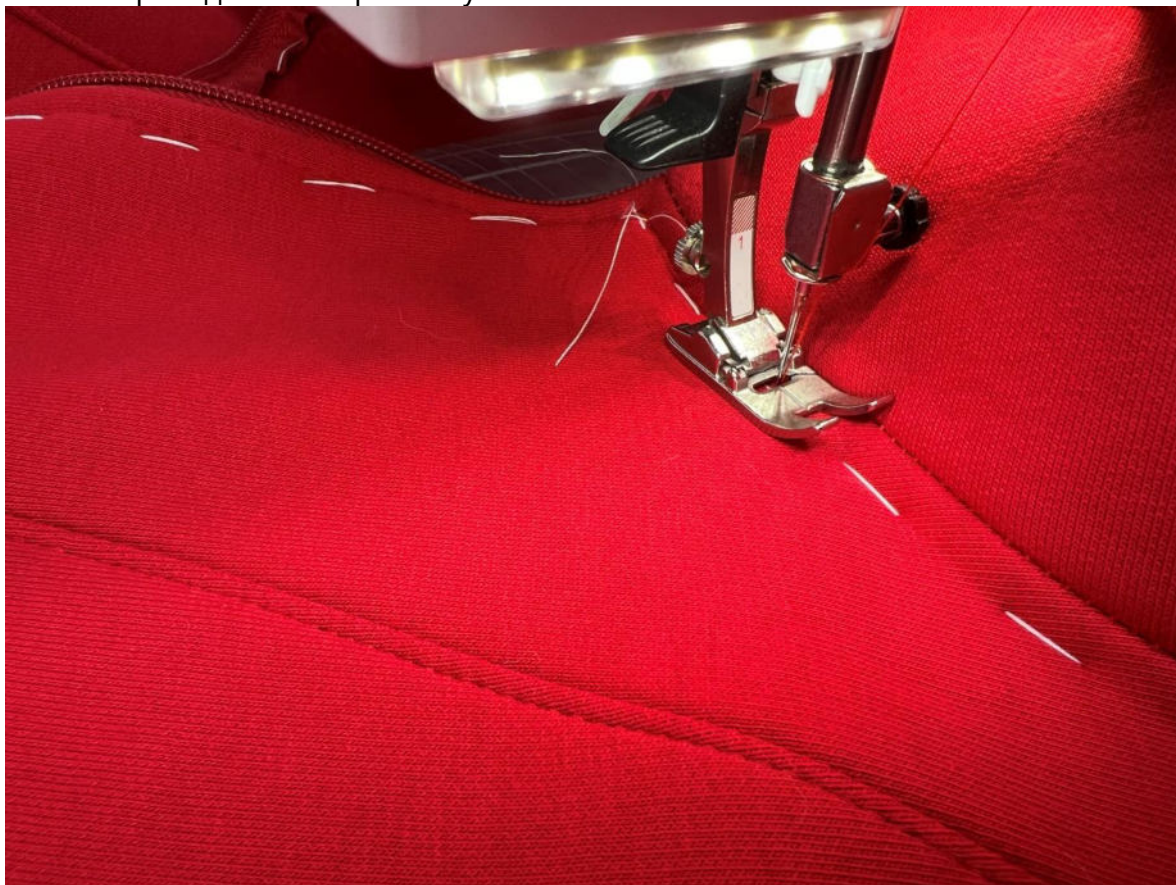
Приметайте воротник, заметайте молнию.



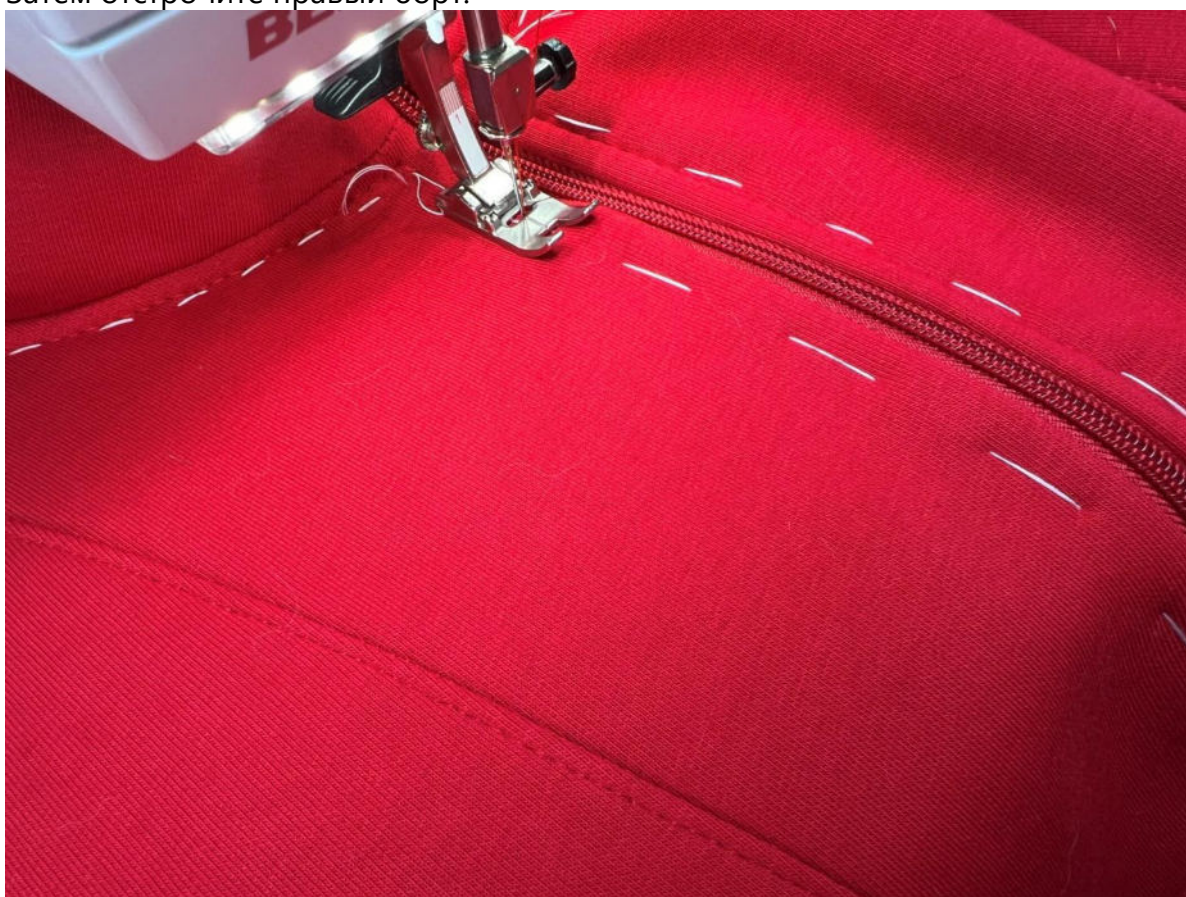
Отстрочите.
Начинайте строчку с левого борта.



Затем переходите на горловину.



Затем отстрочите правый борт.



Нитки сметывания удалите. Швы приутюжьте.



Вколите рукава в открытые проймы изделия.



Втачайте рукава на оверлоке.



Припуски швов заутюжьте в сторону рукавов.



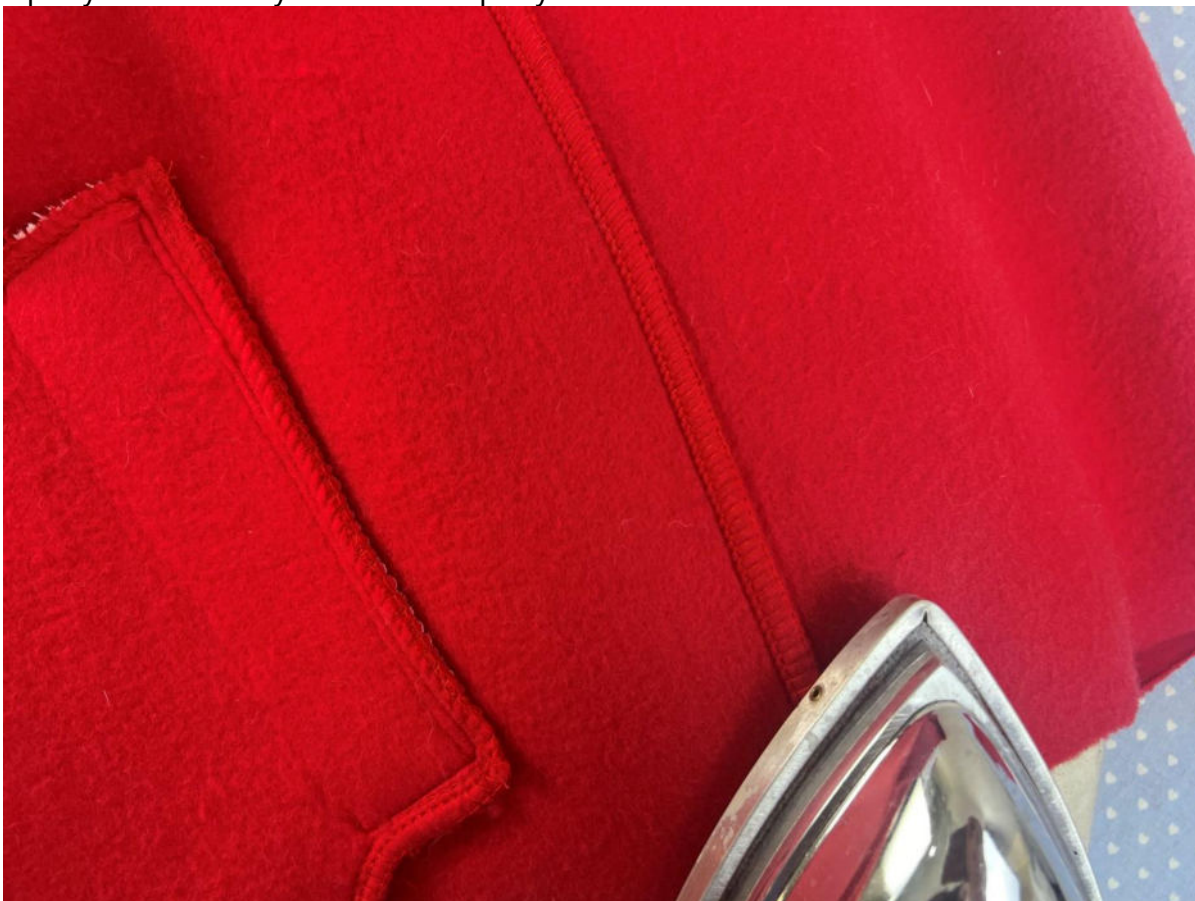
Сложите изделие лицевой стороной внутрь, уравняйте по боковым срезам и срезам рукавов, сколите.



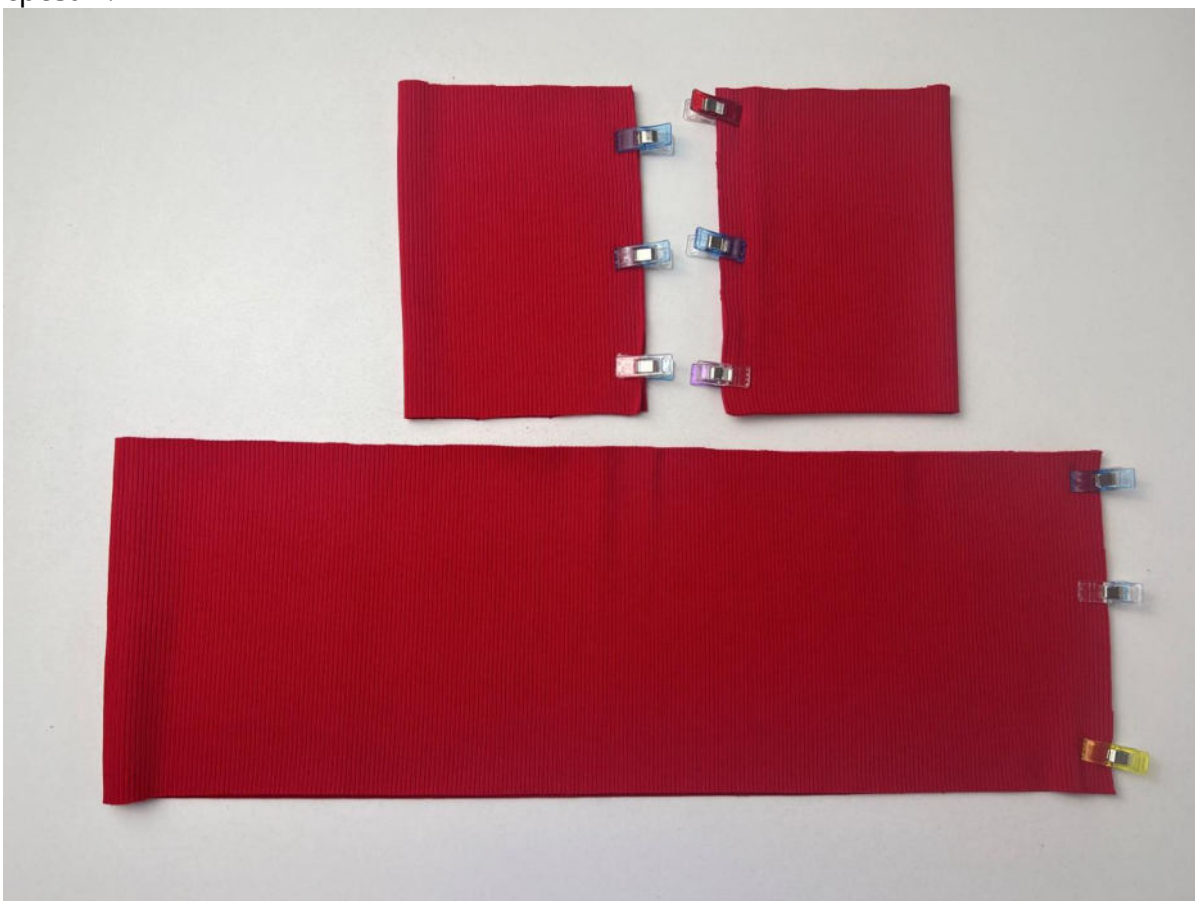
Стачайте срезы на оверлоке.



Припуски швов заутюжьте в сторону спинки.



Манжеты и пояс сложите пополам, лицом внутрь, уравняйте и сколите по коротким срезам.



Стачайте срезы деталей на оверлоке.



Сложите детали вдоль пополам, изнанкой внутрь, приутюжьте по сгибу.



Разделите длину срезов пояса и низа изделия на 4 равных части, поставьте контрольные метки.



Вложите пояс в толстовку, лицом к лицу, уравняйте по срезам, совместите контрольные метки, приколите.



Притачайте пояс на оверлоке. Хвостик спрячьте в саму строчку.



Манжету вложите в рукав, лицом к лицу, вколите, втачайте на оверлоке. Конец строчки спрячьте в шов.



Припуски швов притачивания пояса и манжет заутюжьте в сторону изделия.
Отутюжьте изделие в готовом виде. Носите с удовольствием!



Понравилась выкройка? Тогда ждём ваши ФОТО-ОТЗЫВЫ:



на нашем сайте: <https://shkatulka-sew.ru/pattern/vykroyka-tolstovki-iren903/>



в соцсетях с хэштегом #Irene903 и #Ирен903

