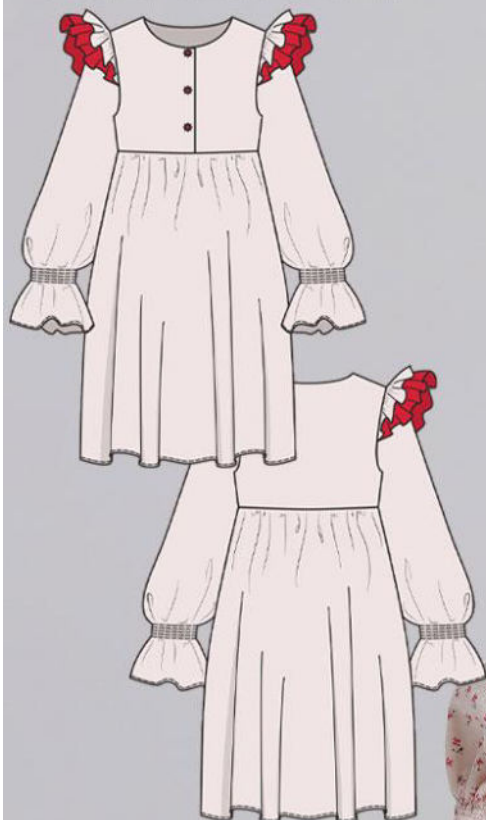


ШКАТУЛКА

SHKATULKA-SEW.RU



#Хлоя765

**Размеры
(ростовка)
80-152 см**

СЛОЖНОСТЬ

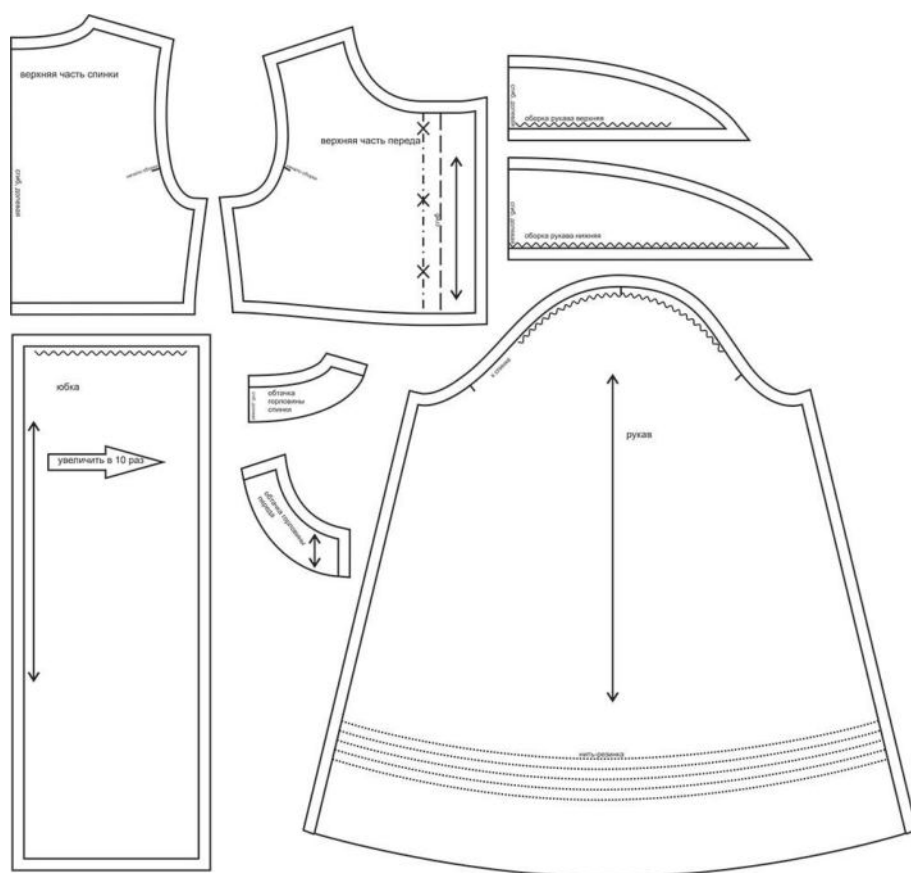


платье

Хлоя765



Выкройка детского платья среднего объёма, А-силуэта, с отрезной юбкой, с завышенной талией. Верхние части переда и спинки цельные, без особенностей. Нижняя часть платья — юбка со сборкой по верхнему срезу. Горловина платья имеет круглую форму, обработана подкройными обтачками. Застёжка — центральная, на цельнокроеные планки, обмётанные петли и пуговицы. Рукава — втачные, длинные, расширенные книзу, с широкой сборкой на уровне запястья, с двойными крылышками из основной и контрастной ткани. Длина платья — до колена.

СОСТАВ
КОМПЛЕКТА
ЛЕКАЛ

* Выкройки даны с припусками на швы. Они обозначены двойным контуром. Вы можете самостоятельно изменить ширину припусков, исходя из свойств выбранного материала или своих целей.

ВЕЛИЧИНЫ ПРИБАВОК НА ОСНОВНЫХ УЧАСТКАХ
ИЗМЕРЕНИЙ

Прибавка к обхвату груди
в полном объеме

1,2 - 8,4 см

ЗАМЕРЫ КЛЮЧЕВЫХ ПАРАМЕТРОВ, РАСХОД ТКАНИ

* Без учета припусков на швы.

Внимание: расчет выполнен для ткани без учета направления ворса и возможной усадки! Усадка может достигать 15-20% от длины материала. Обязательно учитывайте это и берите с запасом.

рост, см	полный замер на уровне груди, см	замер рукава на уровне проймы, см	длина рукава, см	длина изделия по спинке, см	расход основной ткани при ширине 150 см, см
80	54,2	32,7	36,5	47,4	89,0
86	55,9	32,8	38,9	50,5	120,0
92	57,7	32,9	41,3	53,6	129,2
98	59,4	33,0	43,7	56,7	138,3
104	61,2	33,0	46,1	59,9	147,5
110	62,9	33,1	48,5	63,0	156,7
116	64,7	33,2	50,9	66,1	165,8
122	66,4	33,3	53,3	69,2	175,0
128	68,8	34,0	55,7	72,9	187,4
134	71,2	34,6	58,0	76,7	199,8
140	73,6	35,3	60,4	80,4	212,2
146	76,0	35,9	62,7	84,2	224,6
152	78,4	36,6	65,1	87,9	237,0

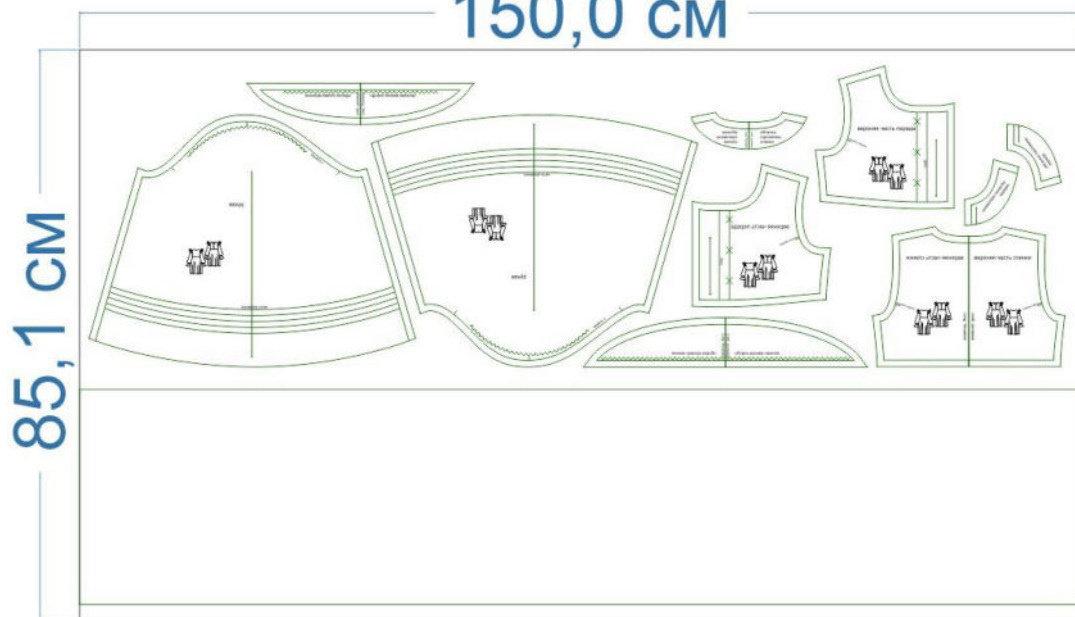
РЕКОМЕНДАЦИИ ПО ВЫБОРУ ТКАНИ

Для пошива платья можно использовать плательные ткани небольшой и средней поверхностной плотности, формоустойчивые, отличающиеся малой сминаемостью, тактильно мягкие, с высокими гигиеническими и гигроскопическими свойствами,

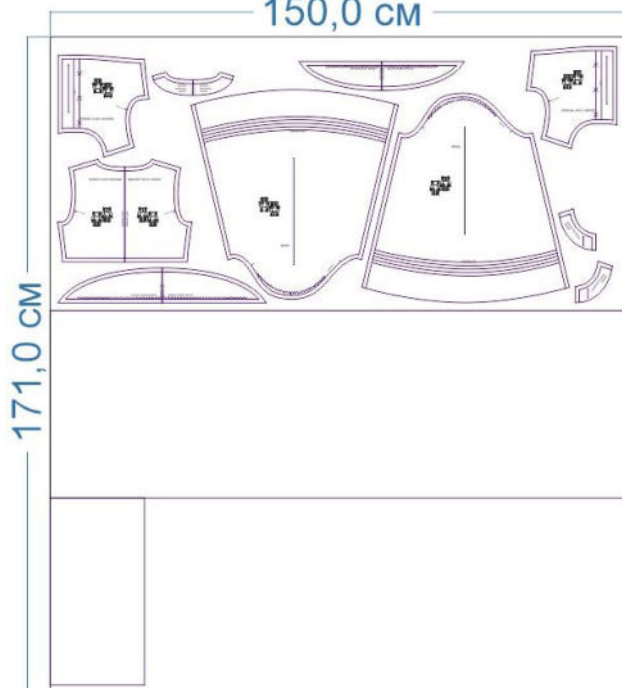
Пример: тёплый хлопок, батист, полулён, поплин и т.д. Для маленьких размеров рекомендуется использовать трикотажные полотна, например, футер 2-нитку, плотную кулирку - для комфорта малышки.

РАСКРОЙ

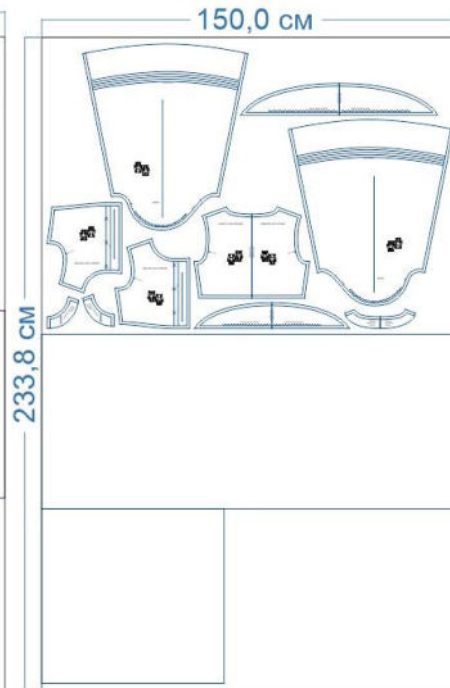
размер 80
150,0 см



размер 122
150,0 см



размер 152
150,0 см



Основной материал, цв. 1:

1. Верхняя часть спинки — 1 дет. со сгибом,
2. Верхняя часть переда — 2 дет.,
3. Юбка — 1 дет. (удлините деталь согласно рекомендациям на выкройке),
4. Рукав — 2 дет.,
5. Обтачка горловины спинки — 1 дет. со сгибом,
6. Обтачка горловины переда — 2 дет.,
7. Оборка рукава верхняя — 2 дет.

Основной материал, цв. 2:

1. Оборка рукава нижняя — 2 дет.

Дублерин:


1. Цельнокроеная планка переда — 2 дет.,
2. Обтачка горловины спинки — 1 дет. со сгибом,
3. Обтачка горловины переда — 2 дет.

Припуски на швы






Все детали изделия имеют необходимые припуски на швы.

Образец платья был отшит из тёплого хлопка и батиста.

ОБОРУДОВАНИЕ И ИНСТРУМЕНТЫ

	Бытовая швейная машинка;
	Оверлок 3-ниточный;
	Утюг с паром или без, утюжильный стол или гладильная доска;
	Машинные иглы, соответствующие типу ткани (для средних тканей), булавки для закалывания или маленькие зажимы;
	Ножницы для бумаги и ножницы для раскроя;
	Проутюжильник (сетка для ВТО или лоскут х/б ткани).

ДОПОЛНИТЕЛЬНЫЕ МАТЕРИАЛЫ И ФУРНИТУРА

	Нитки для бытовой машины и оверлока;
	Дублерин;
	Нитка-резинка;
	Бельевая резинка;
	Пуговицы – 3 шт.

ТЕХНОЛОГИЧЕСКАЯ ПОСЛЕДОВАТЕЛЬНОСТЬ ОБРАБОТКИ

Выкроите детали изделия согласно спецификации.



Продублируйте цельнокроенные планки переда, заутюжьте их в сторону изнанки. Стачайте плечевые и боковые срезы переда и спинки между собой. Припуски швов обметайте, заутюжьте в сторону переда.



Продублируйте и основывайте детали обтачек горловины спинки и переда, стачайте их между собой по плечевым срезам. Припуски швов разутюжьте.



Притачайте торцевые срезы деталей обтачки горловины переда к цельнокроеным планкам деталей переда.

Припуски швов разутюжьте.

Обметайте открытые срезы планок и одновременно нижний срез обтачки горловины.



Отверните планки на лицевую сторону переда по заутюженному сгибу. Наложите обтачку горловины на изделие, лицом к лицу, уравняйте по срезам, приколите, притачайте.

Припуски шва рассеките, не доходя до строчки 0,2 см. Припуски шва в уголках высеките наискосок, не доходя до строчки 0,2 см.



Выверните, выправьте планки и обтачку на лицевую сторону.

Выметайте шов обтачивания горловины с переходным кантом шириной 0,1-0,2 см из изделия в сторону обтачки, приутюжьте.

Отстрочите горловину и борта в край по лицевой стороне изделия.



Разметьте и выметайте петли по правому борту, пришейте пуговицы по левому борту.



Обработайте внешние (прямые) срезы оборок рукавов любым удобным способом. Проложите крупные вспомогательные строчки по скругленным срезам оборок. Стяните нитки, формируя сборку.



Приколите или приметайте оборки к срезам пройм изделия между контрольными метками, притачайте.



Обметайте срезы низа рукавов, подверните их на ширину припуска в сторону изнанки, застрочите, приутюжьте.



Ориентируясь по линиям разметки, отстрочите низ рукавов. Для образования оборок используйте вместе шпульной нити нитку-резинку.



Для формирования более частой и упругой сборки можете между строчками дополнительно притачать узкую бельевую резинку (зигзагообразной строчкой).



Стачайте боковые срезы рукавов. Припуски швов обметайте, заутюжьте в сторону передней части рукава.



Ручными потайными стежками подшейте припуски шва рукава к самому рукаву.



Проложите крупную вспомогательную строчку по окату рукава, стяните нитки, формируя сборку.



Вколите или вметайте рукава в проймы изделия. Втачайте.



Припуски швов обметайте, приутюжьте на ребро.



Отверните припуски шва втачивания рукава в сторону изделия. Отстрочите проймы в край на участке, где втачаны оборки.



Стачайте боковые срезы юбки платья между собой. Припуски шва обметайте, заутюжьте.

Обметайте срез низа юбки. Подверните его в сторону изнанки, застрочите, приутюжьте.



Проложите крупную вспомогательную строчку по верхнему срезу юбки. Стяните нитки, формируя сборку.



Наложите детали переда друг на друга, совмещая центры, сколите, скрепите по низу вспомогательной строчкой.



Притачайте юбку к верху платья. Припуски шва обметайте, заутюжьте вверх.



Отстрочите шов притачивания юбки в край по лицевой стороне изделия, приутюжьте.



Отутюжьте платье в готовом виде. Носите с удовольствием!

Понравилась выкройка? Тогда ждём ваши ФОТО-ОТЗЫВЫ:



на нашем сайте: <https://shkatulka-sew.ru/pattern/vykroyka-platya-hloya765/>



в соцсетях с хэштегом #Chloe765 и #Хлоя765

