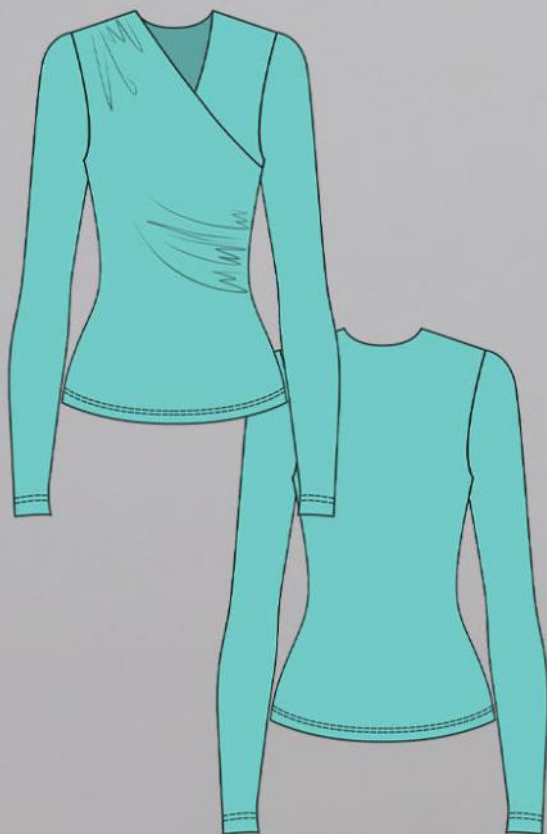


ШКАТУЛКА
SHKATULKA-SEW.RU



#ИРЕН908

Размеры

40-64

Рост

156-180 см

СЛОЖНОСТЬ

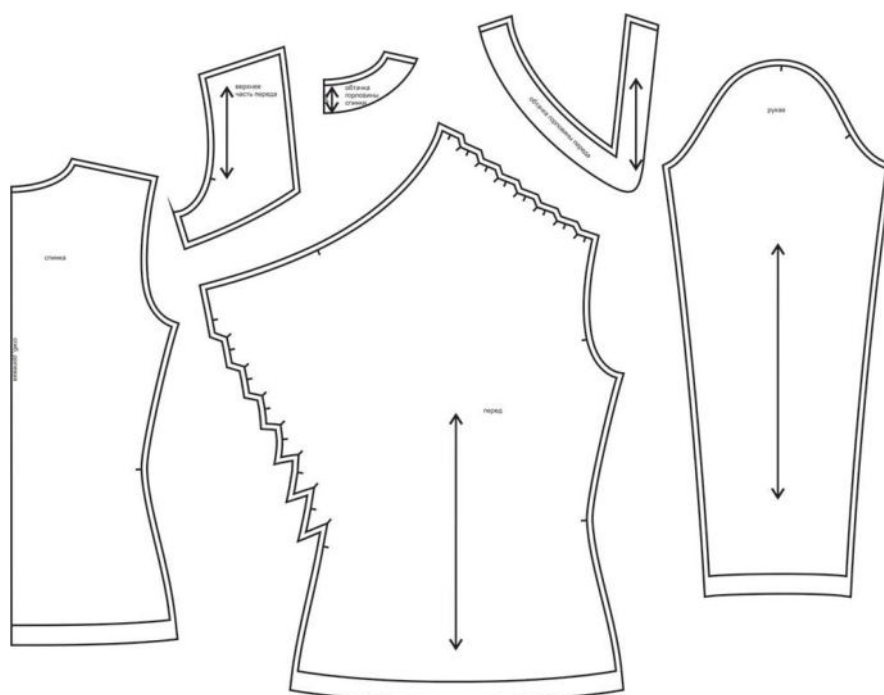


ЛОНГСЛИВ

Ирен908



Выкройка женского трикотажного лонгслива малого объема, прилегающего силуэта. Перед — с кокеткой на левом плече, с драпировкой на правом плече и по левому боковому шву. Спинка — цельная, без особенностей. Горловина лонгслива имеет ассиметричную V-образную форму, обработана подкройной обтачкой. Рукава — втачные, зауженные к низу. Длина изделия — до линии бёдер.

СОСТАВ
КОМПЛЕКТА
ЛЕКАЛ

* Выкройки даны с припусками на швы. Они обозначены двойным контуром. Вы можете самостоятельно изменить ширину припусков, исходя из свойств выбранного материала или своих целей.

ВЕЛИЧИНЫ ПРИБАВОК НА ОСНОВНЫХ УЧАСТКАХ
ИЗМЕРЕНИЙ

Прибавка к обхвату груди
в полном объеме

минус 7,2 - минус 4,8 см

ЗАМЕРЫ КЛЮЧЕВЫХ ПАРАМЕТРОВ, РАСХОД ТКАНИ

* Без учета припусков на швы.

Внимание: расчет выполнен для трикотажа без учета направления ворса и возможной усадки! Усадка может достигать 15-20% от длины материала. Обязательно учитывайте это и берите с запасом.

размер	рост, см	Длина изделия по средней линии спинки, см	Ширина изделия на уровне груди (условно), см	Ширина изделия на уровне талии (условно), см	Длина рукава, см	Ширина рукава на уровне нижней точки проймы, см	Расход основного трикотажа при ширине 150 см, см
40	156-160	49,7	75,2	53,2	61,0	24,8	87,0
	161-165	51,6			62,5		89,5
	166-170	53,5			64,0		92,0
	171-175	55,3			65,5		94,5
	176-180	57,2			67,0		97,0
42	156-160	50,2	79,0	57,9	61,0	26,1	94,8
	161-165	52,1			62,5		97,3
	166-170	54,0			64,0		99,8
	171-175	55,9			65,5		102,3
	176-180	57,7			67,0		104,8
44	156-160	50,8	82,8	62,6	61,0	27,4	102,7
	161-165	52,6			62,5		105,2
	166-170	54,5			64,0		107,7
	171-175	56,4			65,5		110,2
	176-180	58,3			67,0		112,7
46	156-160	51,3	86,6	67,3	61,0	28,7	110,5
	161-165	53,2			62,5		113,0
	166-170	55,0			64,0		115,5
	171-175	56,9			65,5		118,0
	176-180	58,8			67,0		120,5
48	156-160	51,8	90,4	72,0	60,9	29,9	118,3
	161-165	53,7			62,4		120,8
	166-170	55,6			63,9		123,3
	171-175	57,4			65,4		125,8
	176-180	59,3			66,9		128,3
50	156-160	52,3	94,2	76,7	60,9	31,2	126,2
	161-165	54,2			62,4		128,7
	166-170	56,1			63,9		131,2
	171-175	58,0			65,4		133,7

	176-180	59,8			66,9		136,2
52	156-160	52,9	98,0	81,5	60,9	32,5	134,0
	161-165	54,7			62,4		136,5
	166-170	56,6			63,9		139,0
	171-175	58,5			65,4		141,5
	176-180	60,4			66,9		144,0
54	156-160	53,4	101,8	86,2	60,9	33,8	134,7
	161-165	55,3			62,4		137,3
	166-170	57,1			63,9		140,0
	171-175	59,0			65,4		142,7
	176-180	60,9			66,9		145,3
56	156-160	53,9	105,6	90,9	60,9	35,1	135,3
	161-165	55,8			62,4		138,2
	166-170	57,7			63,9		141,0
	171-175	59,5			65,4		143,8
	176-180	61,4			66,9		146,7
58	156-160	54,4	109,4	95,6	60,9	36,4	136,0
	161-165	56,3			62,4		139,0
	166-170	58,2			63,9		142,0
	171-175	60,1			65,4		145,0
	176-180	61,9			66,9		148,0
60	156-160	55,0	113,2	100,3	60,8	37,6	136,7
	161-165	56,8			62,3		139,8
	166-170	58,7			63,8		143,0
	171-175	60,6			65,3		146,2
	176-180	62,5			66,8		149,3
62	156-160	55,5	117,0	105,0	60,8	38,9	137,3
	161-165	57,4			62,3		140,7
	166-170	59,2			63,8		144,0
	171-175	61,1			65,3		147,3
	176-180	63,0			66,8		150,7
64	156-160	56,0	120,8	109,7	60,8	40,2	138,0
	161-165	57,9			62,3		141,5
	166-170	59,8			63,8		145,0
	171-175	61,6			65,3		148,5
	176-180	63,5			66,8		152,0

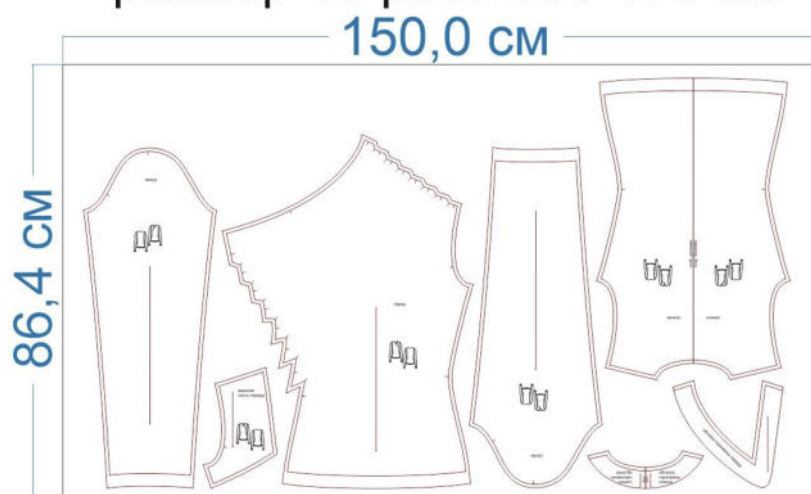
РЕКОМЕНДАЦИИ ПО ВЫБОРУ ТКАНИ

Для пошива лонгслива можно использовать хорошо растяжимые трикотажные полотна средней поверхностной плотности, формоустойчивые, хорошо драпирующиеся, отличающиеся малой сминаемостью, с натуральными, синтетическими, искусственными или смешанными волокнами в составе. Выкройка рассчитана на трикотаж с коэффициентом растяжимости 0,9.

Пример: лапша, фактурный трикотаж, вязаный трикотаж.

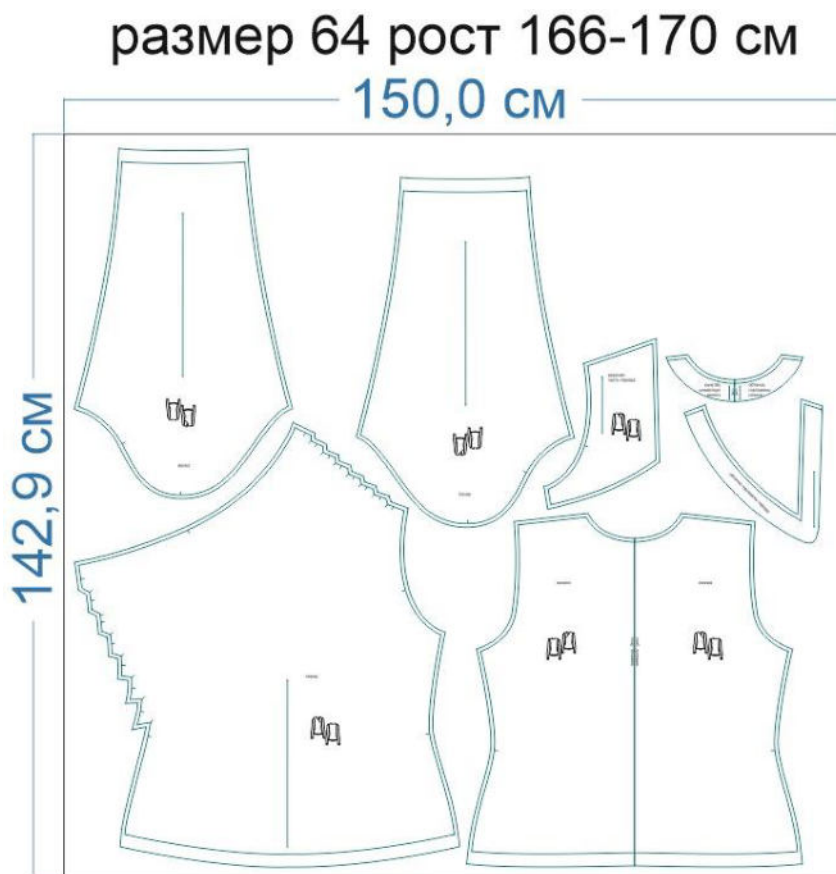
РАСКРОЙ

размер 40 рост 166-170 см



размер 52 рост 166-170 см





Основной материал:

1. Спинка — 1 дет. со сгибом,
2. Кокетка переда — 1 дет.,
3. Перед — 1 дет.,
4. Рукав — 2 дет.,
5. Обтачка горловины спинки — 1 дет. со сгибом,
6. Обтачка горловины переда — 1 дет.

Дублерин:

1. Обтачка горловины спинки — 1 дет. со сгибом,
2. Обтачка горловины переда — 1 дет.

Припуски на швы



Все детали изделия имеют необходимые припуски на швы.

Образец лонгслива был отшит из зелёной лапши.

ОБОРУДОВАНИЕ И ИНСТРУМЕНТЫ

	Бытовая швейная машинка;
	Распошивальная машина;
	Оверлок 4-ниточный;
	Утюг с паром или без, утюжильный стол или гладильная доска;
	Машинные иглы, соответствующие типу ткани (для трикотажа, двойная игла), булавки для закалывания или маленькие зажимы\$
	Ножницы для бумаги и ножницы для раскроя;
	Проутюжильник (сетка для ВТО или лоскут х/б ткани).

ДОПОЛНИТЕЛЬНЫЕ МАТЕРИАЛЫ И ФУРНИТУРА

	Нитки для бытовой машины, оверлока, распошивальной машины;
	Дублерин на трикотажной основе.

ТЕХНОЛОГИЧЕСКАЯ ПОСЛЕДОВАТЕЛЬНОСТЬ ОБРАБОТКИ

Выкроите детали изделия согласно спецификации.



Оверлочной строчкой притачайте кокетку к детали переда. Припуски шва заутюжьте в сторону кокетки.



Заложите складки по правому плечевому срезу, зафиксируйте их положение вспомогательной строчкой.



Оверлочной строчкой стачайте плечевые срезы деталей переда и спинки между собой, вкладывая в шов тесьму. Она предотвратит вытягивание плечевых швов в процессе эксплуатации изделия.



Припуски правого плечевого шва заутюжьте в сторону спинки.
Припуски левого плечевого шва заутюжьте в сторону переда.



Продублируйте детали обтачек горловины спинки и переда, стачайте их между собой по плечевым срезам. Припуски швов разутюжьте.
Обметайте внешний срез обтачки.



Наложите обтачку на изделие, лицом к лицу, Уравняйте по срезам, сколите, стачайте. Припуски по всей длине шва и в уступе уголка горловины переда рассеките, не доходя до строчки 0,2 см.



Припуски шва обтачивания горловины направьте в сторону обтачки. Отстрочите шов в край по лицевой стороне обтачки.



Отверните обтачку в сторону изнанки изделия, выметайте с переходным кантом шириной 0,1-0,2 см из изделия в сторону обтачки, приутюжьте. Ручными потайными стежками подшейте отлетные края обтачки горловины к припускам плечевых швов.



Нитки выметывания удалите. Горловину еще раз приутюжьте.



Заложите складки по левому боковому срезу переда, зафиксируйте их положение вспомогательной машинной строчкой.



Стачайте боковые срезы деталей переда и спинки между собой. Припуски правого бокового шва заутюжьте в сторону спинки, левого — в сторону переда.



Стачайте боковые срезы рукавов. Припуски швов заутюжьте в сторону передней части рукавов.



Вколите или вметайте рукава в проймы изделия, втачайте оверлочной строчкой. Припуски шва приутюжьте на ребро.



Обметайте срезы низа рукавов и изделия, заметайте их в сторону изнанки на ширину подгибки, застрочите двойной иглой.



Нитки сметывания удалите, низ рукавов и изделия приутюжьте.



Ваше изделие готово. Носите с удовольствием!

Понравилась выкройка? Тогда ждём ваши ФОТО-ОТЗЫВЫ:



на нашем сайте: <https://shkatulka-sew.ru/pattern/vykroyka-longsliva-iren908/>



в соцсетях с хэштегом #Irene908 и #Ирен908

