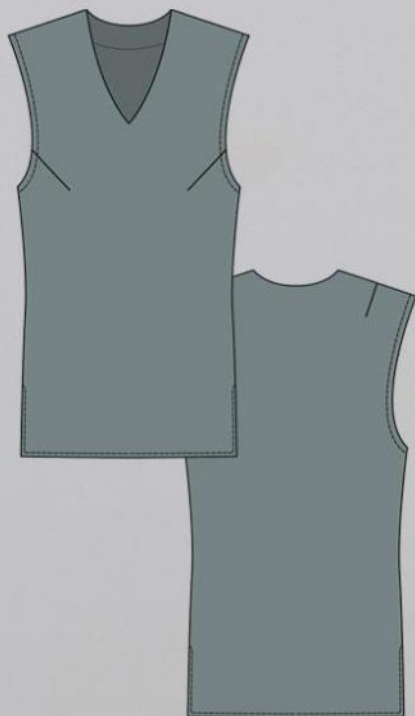


ШКАТУЛКА

SHKATULKA-SEW.RU



#ИРЕН909

Размеры

40-68

Рост

156-180 см

СЛОЖНОСТЬ

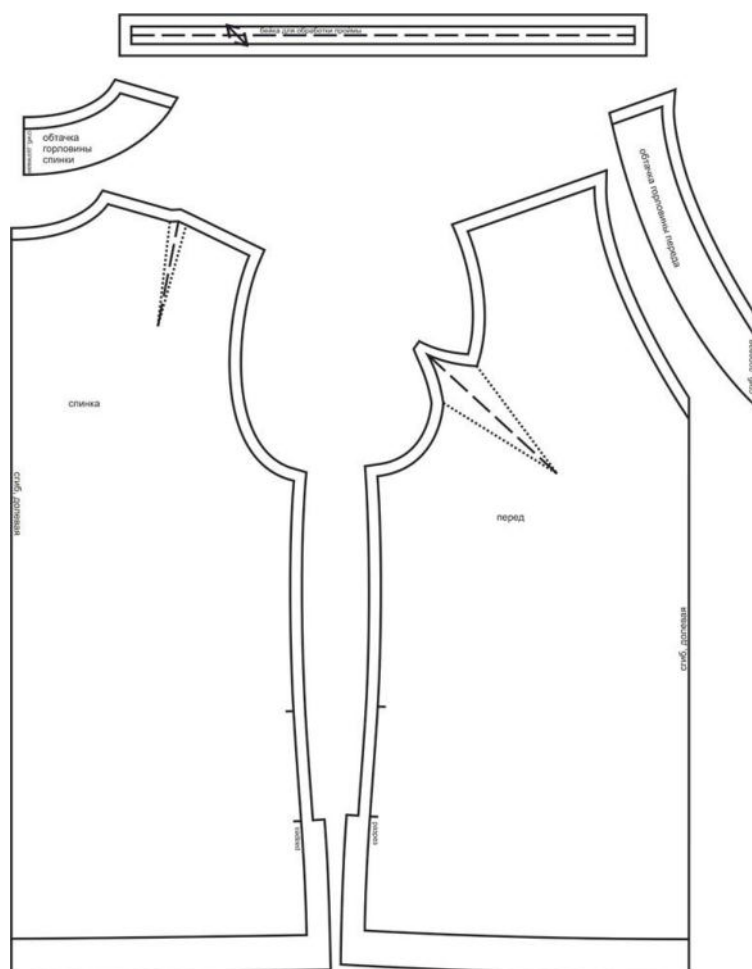


ТОП

Ирен909



Выкройка женского топа среднего объёма, прямого силуэта. Перед — с нагрудными вытачками, выходящими из пройм. Спинка — с плечевыми вытачками. Горловина топа имеет V-образную форму, обработана подкройными обтачками. Проймы топа обработаны вчистую косыми бейками. Длина топа — до линии бёдер. По низу боковых швов изделия предусмотрены разрезы.

СОСТАВ
КОМПЛЕКТА ЛЕКАЛ

* Выкройки даны с припусками на швы. Они обозначены двойным контуром. Вы можете самостоятельно изменить ширину припусков, исходя из свойств выбранного материала или своих целей.

ВЕЛИЧИНЫ ПРИБАВОК НА ОСНОВНЫХ УЧАСТКАХ
ИЗМЕРЕНИЙ

Прибавка к обхвату груди
в полном объеме

9,4 - 10,2 см

ЗАМЕРЫ КЛЮЧЕВЫХ ПАРАМЕТРОВ, РАСХОД ТКАНИ

* Без учета припусков на швы.

Внимание: расчет выполнен для ткани без учета направления ворса и возможной усадки! Усадка может достигать 15-20% от длины материала. Обязательно учитывайте это и берите с запасом.

размер	рост, см	Длина изделия по средней линии спинки, см	Ширина изделия на уровне груди, см	Ширина изделия на уровне талии, см	Расход основной ткани при ширине 150 см, см
40	156-160	55,2	89,4	89,4	73,0
	161-165	57,2			75,0
	166-170	59,2			77,0
	171-175	61,2			79,0
	176-180	63,2			81,0
42	156-160	55,4	93,5	93,4	76,1
	161-165	57,4			78,2
	166-170	59,4			80,3
	171-175	61,4			82,4
	176-180	63,4			84,5
44	156-160	55,5	97,5	97,4	79,1
	161-165	57,5			81,4
	166-170	59,5			83,6
	171-175	61,5			85,8
	176-180	63,5			88,0
46	156-160	55,7	101,6	101,4	82,2
	161-165	57,7			84,5
	166-170	59,7			86,9
	171-175	61,7			89,2
	176-180	63,7			91,5
48	156-160	55,9	105,6	105,4	85,3
	161-165	57,9			87,7
	166-170	59,9			90,1
	171-175	61,9			92,6
	176-180	63,9			95,0
50	156-160	56,0	109,7	109,4	88,4
	161-165	58,0			90,9
	166-170	60,0			93,4
	171-175	62,0			96,0
	176-180	64,0			98,5
52	156-160	56,2	113,7	113,4	91,4
	161-165	58,2			94,1

	166-170	60,2			96,7
	171-175	62,2			99,4
	176-180	64,2			102,0
54	156-160	56,4	117,8	117,4	94,5
	161-165	58,4			97,2
	166-170	60,4			100,0
	171-175	62,4			102,8
	176-180	64,4			105,5
56	156-160	56,5	121,9	121,4	97,6
	161-165	58,5			100,4
	166-170	60,5			103,3
	171-175	62,5			106,1
	176-180	64,5			109,0
58	156-160	56,7	125,9	125,4	100,6
	161-165	58,7			103,6
	166-170	60,7			106,6
	171-175	62,7			109,5
	176-180	64,7			112,5
60	156-160	56,8	130,0	129,4	103,7
	161-165	58,8			106,8
	166-170	60,8			109,9
	171-175	62,8			112,9
	176-180	64,8			116,0
62	156-160	57,0	134,0	133,4	106,8
	161-165	59,0			110,0
	166-170	61,0			113,1
	171-175	63,0			116,3
	176-180	65,0			119,5
64	156-160	57,2	138,1	137,4	109,9
	161-165	59,2			113,1
	166-170	61,2			116,4
	171-175	63,2			119,7
	176-180	65,2			123,0
66	156-160	57,3	142,1	141,4	112,9
	161-165	59,3			116,3
	166-170	61,3			119,7
	171-175	63,3			123,1
	176-180	65,3			126,5
68	156-160	57,5	146,2	145,4	116,0
	161-165	59,5			119,5
	166-170	61,5			123,0
	171-175	63,5			126,5
	176-180	65,5			130,0

РЕКОМЕНДАЦИИ ПО ВЫБОРУ ТКАНИ

Для пошива топа можно использовать блузочные и платьевые ткани небольшой и средней поверхностной плотности, хорошо драпирующиеся, отличающиеся малой сминаемостью, с натуральными, синтетическими, искусственными или смешанными волокнами в составе.

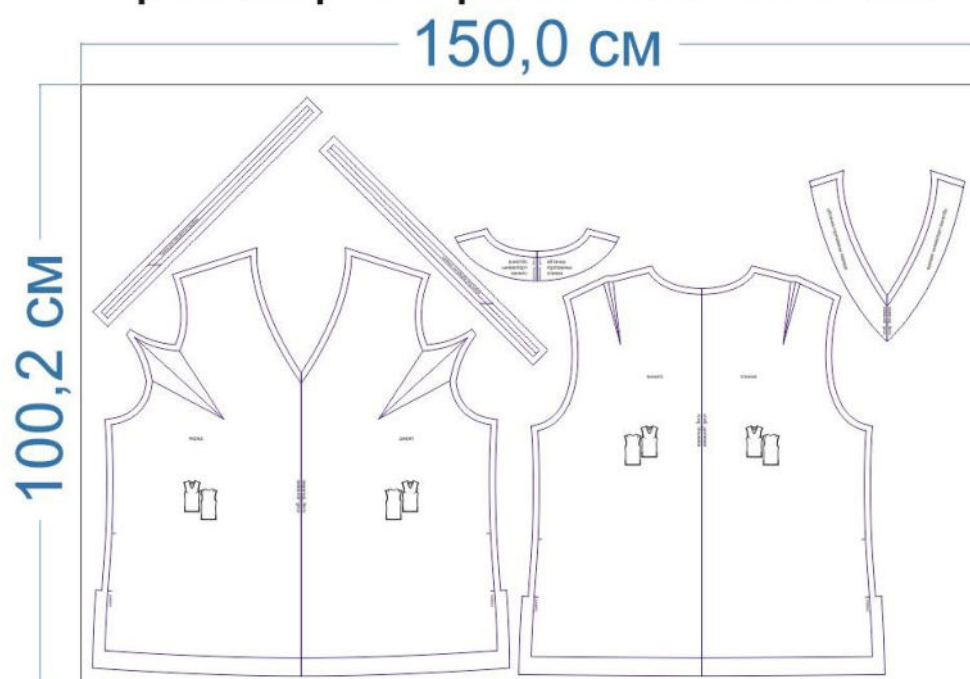
Пример: тенсел, плотный атлас, штапель, батист, креп, суперсофт, шёлк Армани и др.

РАСКРОЙ

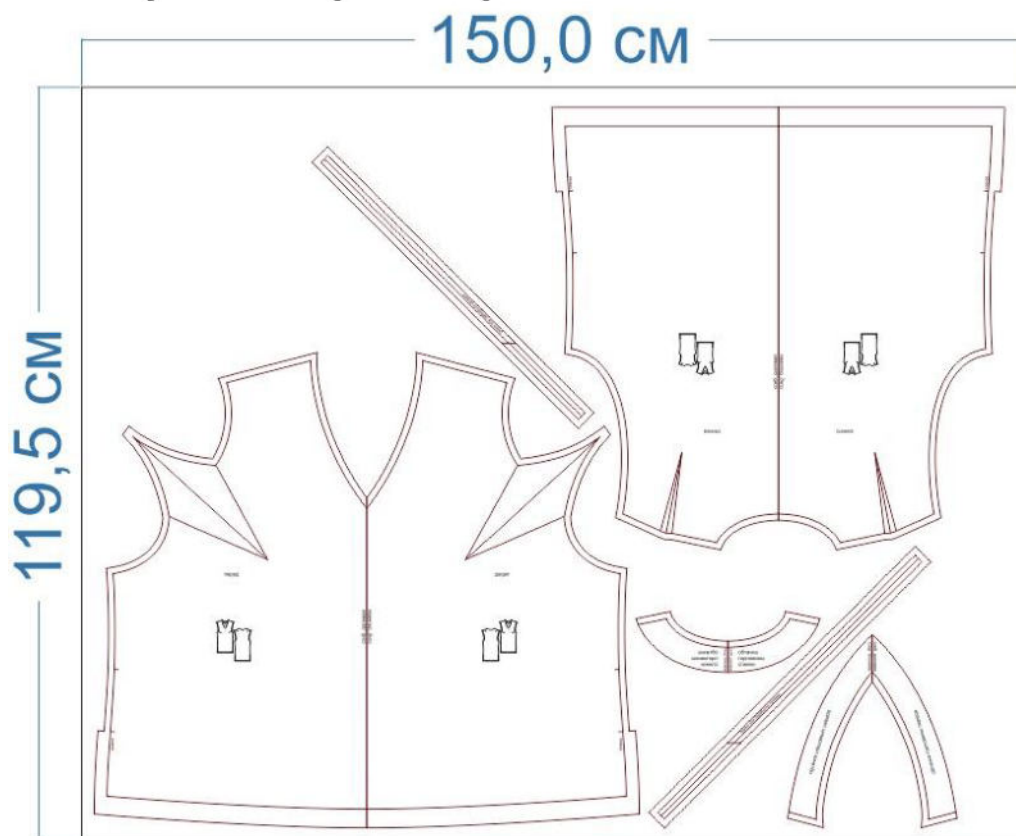
размер 40 рост 166-170 см



размер 54 рост 166-170 см



размер 68 рост 166-170 см



Основной материал:

1. Перед — 1 дет. со сгибом,
2. Спинка — 1 дет. со сгибом,
3. Обтачка горловины переда — 1 дет. со сгибом,
4. Обтачка горловины спинки — 1 дет. со сгибом,
5. Косая бейка для обработки пройм — 2 дет. (выкраивается самостоятельно, по косой, в виде полоски шириной 2 см и длиной, равной длине среза проймы + 3 см на запас).

Дублирин:

1. Обтачка горловины переда — 1 дет. со сгибом,
2. Обтачка горловины спинки — 1 дет. со сгибом.

Припуски на швы



Все детали изделия имеют необходимые припуски на швы.

Образец топа был отшит из тенсела.

ОБОРУДОВАНИЕ И ИНСТРУМЕНТЫ

	Бытовая швейная машинка;
	Оверлок 3-ниточный;
	Утюг с паром или без, утюжильный стол или гладильная доска;
	Машинные иглы, соответствующие типу ткани (для средних тканей), булавки для закалывания или маленькие зажимы;
	Ножницы для бумаги и ножницы для раскроя;
	Проутюжильник (сетка для ВТО или лоскут х/б ткани).

ДОПОЛНИТЕЛЬНЫЕ МАТЕРИАЛЫ И ФУРНИТУРА

	Нитки для бытовой машины и оверлока;
	Дублерин.

ТЕХНОЛОГИЧЕСКАЯ ПОСЛЕДОВАТЕЛЬНОСТЬ ОБРАБОТКИ

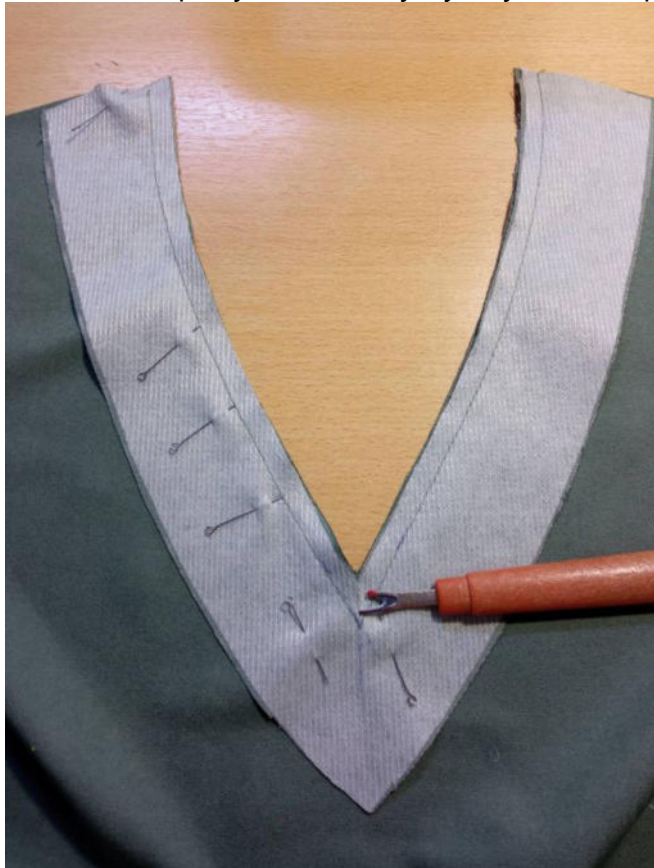
Выкроите детали изделия согласно спецификации.



Стачайте вытачки на детали переда, заутюжьте их вверх.



Продублируйте и основите обтачку горловины переда. Наложите ее на деталь переда, лицом к лицу, уравняйте по срезам горловины, приколите, притачайте. Рассеките припуски шва в уступе уголка переда, не доходя до строчки 0,2 см.



Стачайте плечевые вытачки на детали спинки, заутюжьте их к центру.



Продублируйте и основывайте обтачку горловины спинки.



Наложите обтачку на спинку, лицом к лицу, уравняйте по срезам, приколите, притачайте. Припуски шва на скруглениях рассеките, не доходя до строчки 0,2 см.



Стачайте плечевые срезы деталей переда и спинки между собой. Припуски плечевых швов изделия обметайте, заутюжьте в сторону переда. Припуски швов обтачек разутюжьте.



Отверните обтачку в сторону изнанки изделия, горловину выметайте с переходным кантом шириной 0,1-0,2 см из изделия в сторону обтачки, приутюжьте. Внешний срез обтачки обметайте вкруговую. Отстрочите горловину в край.



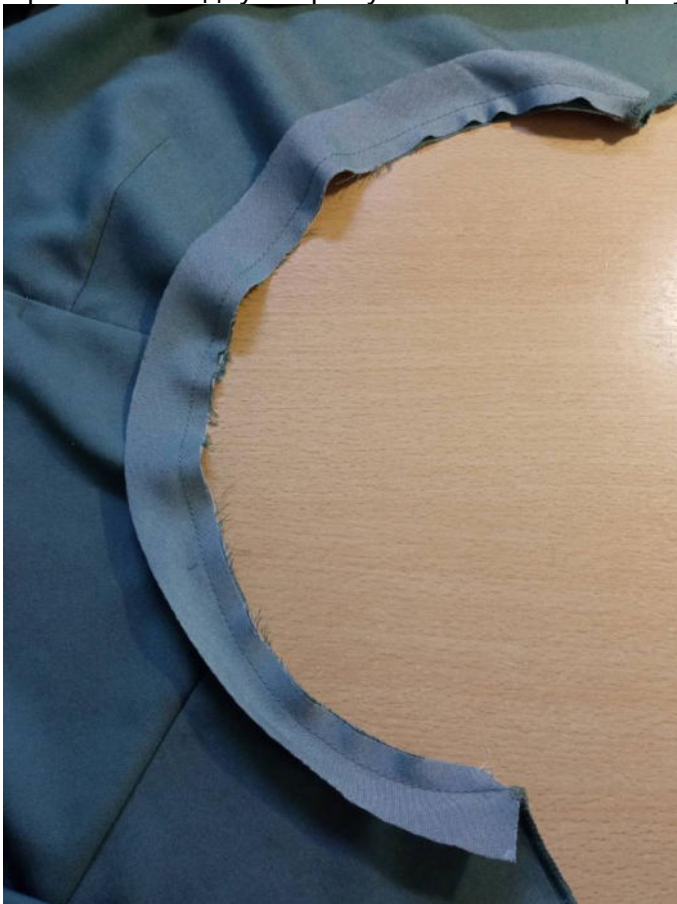
Нитки выметывания удалите, горловину еще раз приутюжьте.



Ручными потайными стежками закрепите отлетные края обтачки горловины по припускам плечевых швов.



Притачайте одну сторону косой бейки к срезу открытой проймы.



Обметайте боковые срезы переда и спинки.
Стачайте их между собой вместе с косой бейкой.
Припуски боковых разрезов по низу изделия заметайте вручную.
Разутюжьте припуски боковых швов изделия.



Выметайте швы обтачивания пройм с переходным кантом шириной 0,1-0,2 см из изделия в сторону бейки, приутюжьте.



Подверните открытый срез бейки в сторону изнанки, приметайте к пройме, притачайте в край.



Отверните припуски боковых разрезов на лицевую сторону, обтачайте на ширину подгибки низа.



Выверните, выправьте уголки боковых разрезов на лицевую сторону. Заметайте низ изделия швом вподгибку с закрытым срезом. Заметайте припуски боковых разрезов. Застрочите низ и разрезы изделия.



Нитки сметывания удалите, низ и проймы изделия приутюжьте.



Отутюжьте изделие в готовом виде. Носите с удовольствием!

Понравилась выкройка? Тогда ждём ваши ФОТО-ОТЗЫВЫ:



на нашем сайте: <https://shkatulka-sew.ru/pattern/vykroyka-topa-iren909/>



в соцсетях с хэштегом #Irene909 и #Ирен909

