

ШКАТУЛКА
SHKATULKA-SEW.RU



#Брижит911

Размеры

40-68

Рост

156-180 см

СЛОЖНОСТЬ

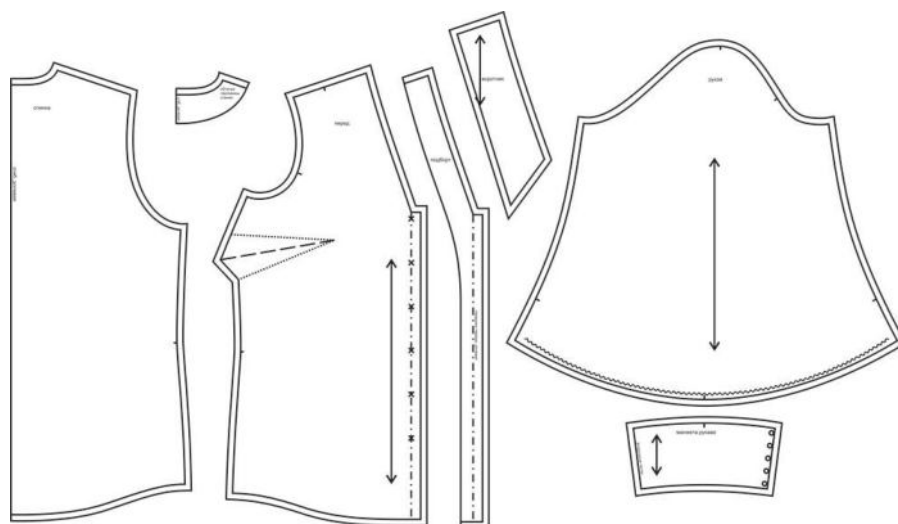


блузка

Брижит911



Выкройка женской блузки среднего объема, полуприлегающего силуэта. Перед — с нагрудными вытачками, выходящими из боковых швов. Спинка — цельная, без особенностей. Горловина переда блузки оформлена отложным воротником, по спинке обработана подкройной обтачкой. Застёжка — центральная, бортовая, на обмётанные петли и пуговицы. Рукава — втачные, широкие, со сборкой по низу и на притачной застёгивающейся манжете. Длина блузки — до линии бёдер. Форма низа переда и спинки — фигурная.



СОСТАВ КОМПЛЕКТА ЛЕКАЛ

* Выкройки даны с припусками на швы. Они обозначены двойным контуром. Вы можете самостоятельно изменить ширину припусков, исходя из свойств выбранного материала или своих целей.

ВЕЛИЧИНЫ ПРИБАВОК НА ОСНОВНЫХ УЧАСТКАХ ИЗМЕРЕНИЙ

Прибавка к обхвату груди в полном объеме	Прибавка к обхвату талии в полном объеме	Прибавка к обхвату бедер в полном объеме
18 см	33,4 - 36,6 см	25 - 35,1 см

ЗАМЕРЫ КЛЮЧЕВЫХ ПАРАМЕТРОВ, РАСХОД ТКАНИ

* Без учета припусков на швы.

Внимание: расчет выполнен для ткани без учета направления ворса и возможной усадки! Усадка может достигать 15-20% от длины материала. Обязательно учитывайте это и берите с запасом.

размер	рост, см	Длина изделия по средней линии спинки за вычетом воротника, см	Ширина изделия на уровне груди, см	Ширина изделия на уровне талии, см	Длина рукава, см	Ширина рукава на уровне нижней точки проймы, см	Расход основной ткани при ширине 150 см, см
40	156-160	63,1	98,0	95,4	63,1	34,7	145,0
	161-165	65,1			64,6		148,5
	166-170	67,1			66,1		152,0
	171-175	69,1			67,6		155,5
	176-180	71,1			69,1		159,0
42	156-160	63,6	102,0	99,5	63,1	36,2	149,2
	161-165	65,6			64,6		153,0
	166-170	67,6			66,1		156,9
	171-175	69,6			67,6		160,7
	176-180	71,6			69,1		164,5
44	156-160	64,1	106,0	103,6	63,1	37,7	153,4
	161-165	66,1			64,7		157,6
	166-170	68,1			66,2		161,7
	171-175	70,1			67,7		165,9
	176-180	72,1			69,2		170,0
46	156-160	64,6	110,0	107,7	63,2	39,1	157,6
	161-165	66,6			64,7		162,1
	166-170	68,6			66,2		166,6
	171-175	70,6			67,7		171,0
	176-180	72,6			69,2		175,5
48	156-160	65,0	114,0	111,7	63,2	40,6	161,9
	161-165	67,0			64,7		166,6
	166-170	69,0			66,2		171,4
	171-175	71,0			67,7		176,2
	176-180	73,0			69,2		181,0
50	156-160	65,5	118,0	115,8	63,2	42,1	166,1
	161-165	67,5			64,7		171,2

	166-170	69,5			66,2		176,3
	171-175	71,5			67,8		181,4
	176-180	73,5			69,3		186,5
52	156-160	66,0	122,0	119,9	63,2	43,6	170,3
	161-165	68,0			64,8		175,7
	166-170	70,0			66,3		181,1
	171-175	72,0			67,8		186,6
	176-180	74,0			69,3		192,0
54	156-160	66,5	126,0	124,0	63,3	45,1	174,5
	161-165	68,5			64,8		180,3
	166-170	70,5			66,3		186,0
	171-175	72,5			67,8		191,8
	176-180	74,5			69,4		197,5
56	156-160	67,0	130,0	128,1	63,3	46,5	178,7
	161-165	69,0			64,8		184,8
	166-170	71,0			66,3		190,9
	171-175	73,0			67,9		196,9
	176-180	75,0			69,4		203,0
58	156-160	67,5	134,0	132,2	63,3	48,0	182,9
	161-165	69,5			64,8		189,3
	166-170	71,5			66,4		195,7
	171-175	73,5			67,9		202,1
	176-180	75,5			69,4		208,5
60	156-160	68,0	138,0	136,3	63,3	49,5	187,1
	161-165	70,0			64,9		193,9
	166-170	72,0			66,4		200,6
	171-175	74,0			67,9		207,3
	176-180	76,0			69,5		214,0
62	156-160	68,4	142,0	140,3	63,3	51,0	191,4
	161-165	70,4			64,9		198,4
	166-170	72,4			66,4		205,4
	171-175	74,4			68,0		212,5
	176-180	76,4			69,5		219,5
64	156-160	68,9	146,0	144,4	63,4	52,4	195,6
	161-165	70,9			64,9		202,9
	166-170	72,9			66,4		210,3
	171-175	74,9			68,0		217,6
	176-180	76,9			69,5		225,0
66	156-160	69,4	150,0	148,5	63,4	53,9	199,8
	161-165	71,4			64,9		207,5
	166-170	73,4			66,5		215,1
	171-175	75,4			68,0		222,8
	176-180	77,4			69,6		230,5

68	156-160	69,9	154,0	152,6	63,4	55,4	204,0
	161-165	71,9			65,0		212,0
	166-170	73,9			66,5		220,0
	171-175	75,9			68,1		228,0
	176-180	77,9			69,6		236,0

РЕКОМЕНДАЦИИ ПО ВЫБОРУ ТКАНИ

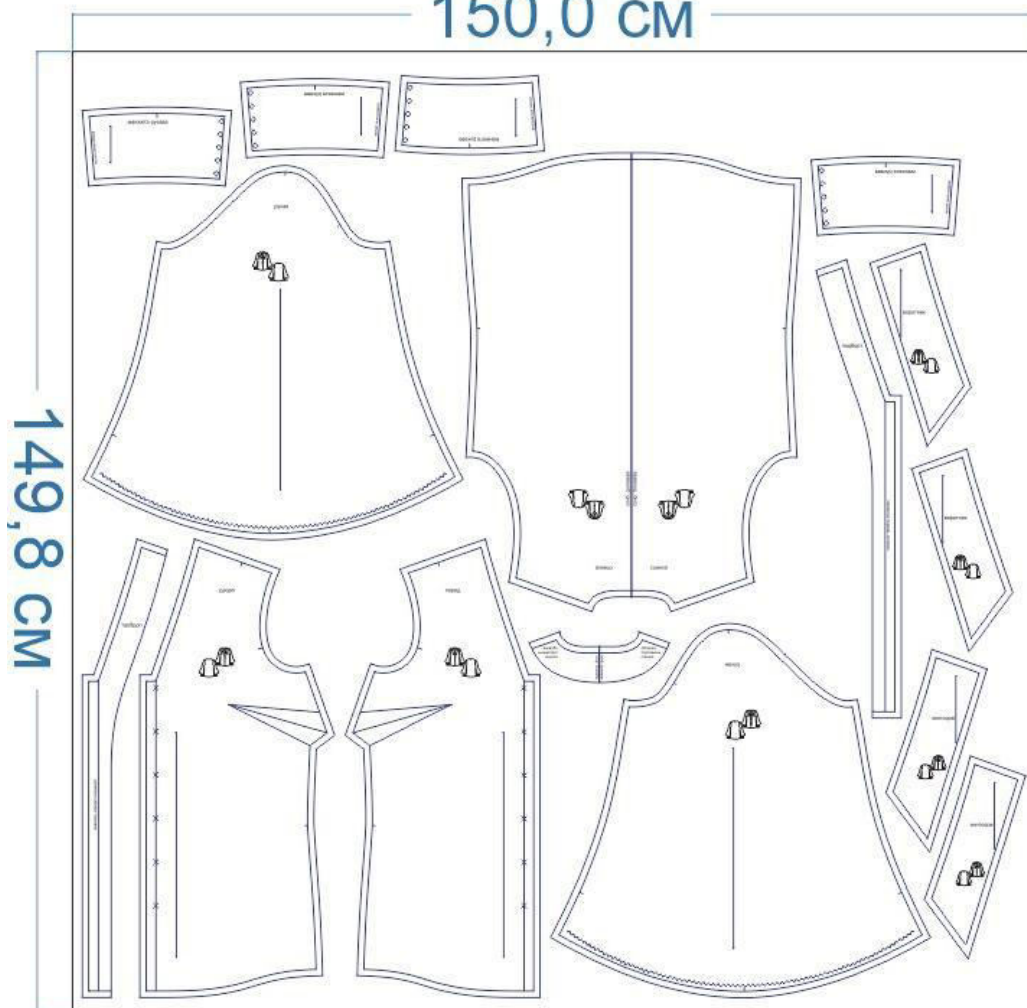
Для пошива блузки можно использовать блузочные ткани средней поверхностной плотности, формоустойчивые, хорошо драпирующиеся, отличающиеся малой сминаемостью, с натуральными, искусственными, синтетическими и смешанными волокнами в составе.

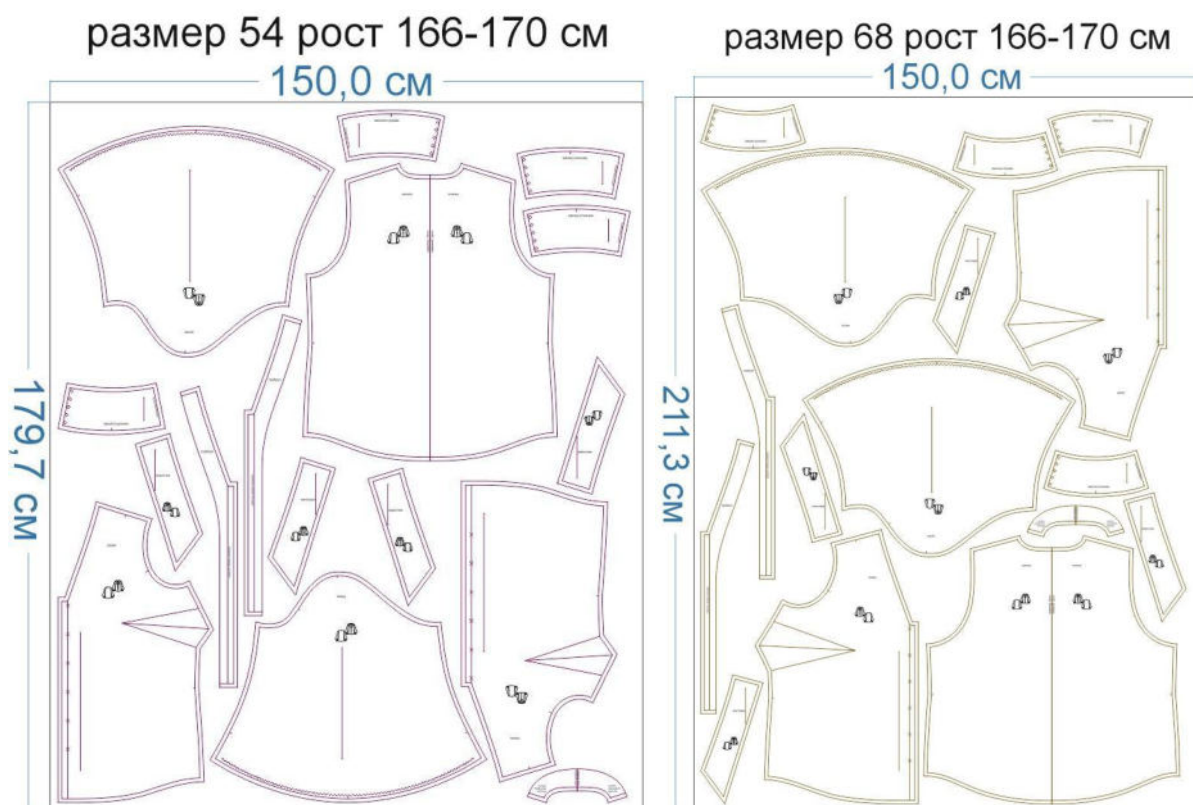
Пример: плотный искусственный шёлк, вискоза, блузочный креп, шелк, атлас, сорочечные ткани с вискозой, тенсел и др.

РАСКРОЙ

размер 40 рост 166-170 см

150,0 см





Основной материал:

1. Спинка — 1 дет. со сгибом,
2. Перед — 2 дет.,
3. Подборт — 2 дет.,
4. Рукав — 2 дет.,
5. Манжета рукава — 4 дет.,
6. Обтачка горловины спинки — 1 дет. со сгибом,
7. Воротник — 4 дет.

Дублерин:






1. Воротник — 2 дет.,
2. Манжета рукава — 4 дет.,
3. Подборт — 2 дет.,
4. Обтачка горловины спинки — 1 дет. со сгибом.

Припуски на швы




Все детали изделия имеют необходимые припуски на швы.

Образец платья был отшит из плотного искусственного шёлка.

ОБОРУДОВАНИЕ И ИНСТРУМЕНТЫ

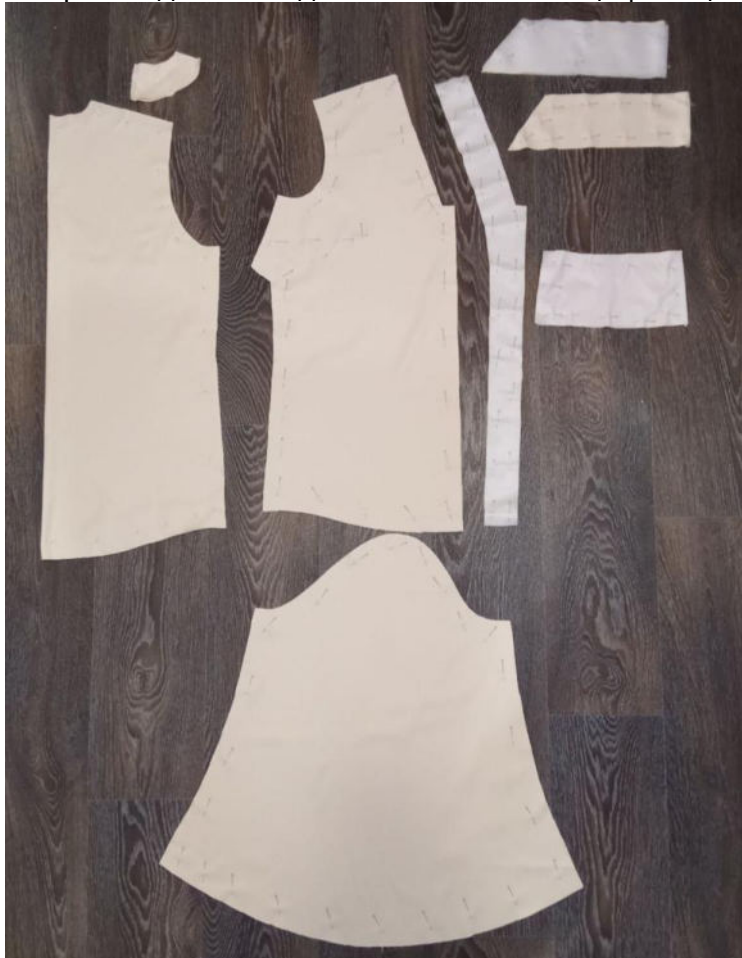
	Бытовая швейная машинка;
	Оверлок 3-ниточный;
	Утюг с паром или без, утюжильный стол или гладильная доска;
	Машинные иглы, соответствующие типу ткани (для тонких тканей), булавки для закалывания или маленькие зажимы;
	Ножницы для бумаги и ножницы для раскроя;
	Проутюжильник (сетка для ВТО или лоскут х/б ткани).

ДОПОЛНИТЕЛЬНЫЕ МАТЕРИАЛЫ И ФУРНИТУРА

	Нитки для бытовой машины и оверлока;
	Дублерин;
	Пуговицы.

ТЕХНОЛОГИЧЕСКАЯ ПОСЛЕДОВАТЕЛЬНОСТЬ ОБРАБОТКИ

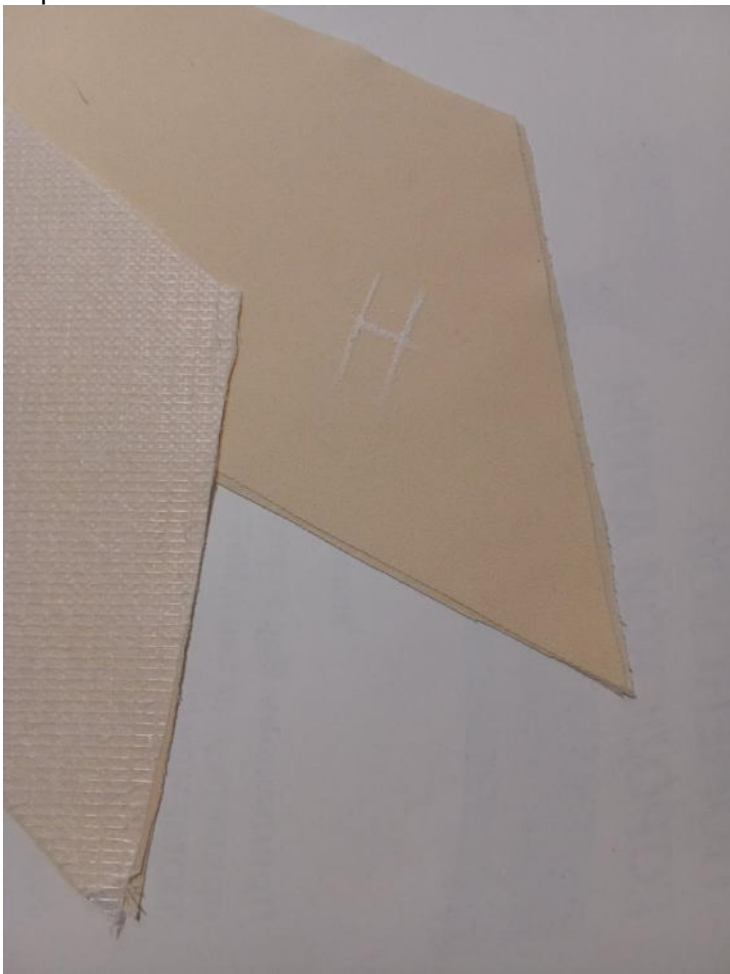
Выкроите детали изделия согласно спецификации.



Стачайте вытачки на деталях переда, заутюжьте их вниз.



Продублируйте детали верхнего воротника.
Осноруйте срезы нижнего воротника на 0,2 см относительно срезов верхнего воротника.



Сложите попарно верхний и нижний воротники, лицом к лицу, уравняйте по срезам, сколите, стачайте. Припуски швов в уголках высеките наискосок, не доходя до строчки 0,2 см.



Выверните, выправьте воротники на лицевую сторону, выметайте с переходным кантом шириной 0,1-0,2 см из верхнего воротника в сторону нижнего.



Отстрочите воротники в край по лицевой стороне. Нитки выметывания удалите, воротники приутюжьте.

Приметайте воротники к горловине переда.



Стачайте плечевые срезы деталей переда и спинки между собой. Припуски швов обметайте, заутюжьте в сторону спинки.



Продублируйте и основите детали подбортов и обтачки горловины спинки, стачайте их между собой по плечевым срезам, припуски швов разутюжьте.



Наложите подборта и обтачку на изделие, лицом к лицу, уравняйте по срезам горловины и бортов, приколите, притачайте.



Припуски швов в уголках рассеките и срежьте, не доходя до строчки 0,2 см.
Припуски шва на скруглениях рассеките, не доходя до строчки 0,2 см.





Отверните обтачку и подборта в сторону изнанки изделия, выметайте с переходным кантом шириной 0,1-0,2 см из изделия в сторону подбортов.





Стачайте боковые срезы изделия. Припуски швов обметайте, заутюжьте в сторону спинки.



Сложите блузку пополам, изнанкой внутрь, совмещая швы и срезы, сколите насквозь. При необходимости выполните осноровку срезов.



Обметайте внешние срезы подбортов и обтачки горловины.

Отверните подборта на лицевую сторону, обтачайте на ширину подгибки низа изделия.

Припуски швов в уголках высекайте наискосок, не доходя до строчки 0,2 см.



Выверните, выправьте подборта на лицевую сторону, заметайте низ блузки швом вподгибку с закрытым срезом, застрочите.



Отстрочите борта и горловину в край.





Нитки сметывания удалите. Горловину и борта и приутюжьте.



Боковые срезы рукавов частично обметайте.



Стачайте боковые срезы рукавов до контрольной метки. Припуски под разрез сметайте ручными стежками.

Припуски шва рукава в верхней части обметайте вместе.



Припуски разреза рукава разутюжьте. Припуски выше разреза заутюжьте в одну из сторон.



Детали манжет продублируйте, основывайте.

Основывайте срезы нижних деталей манжет на 0,2 см относительно срезов верхних деталей манжет.

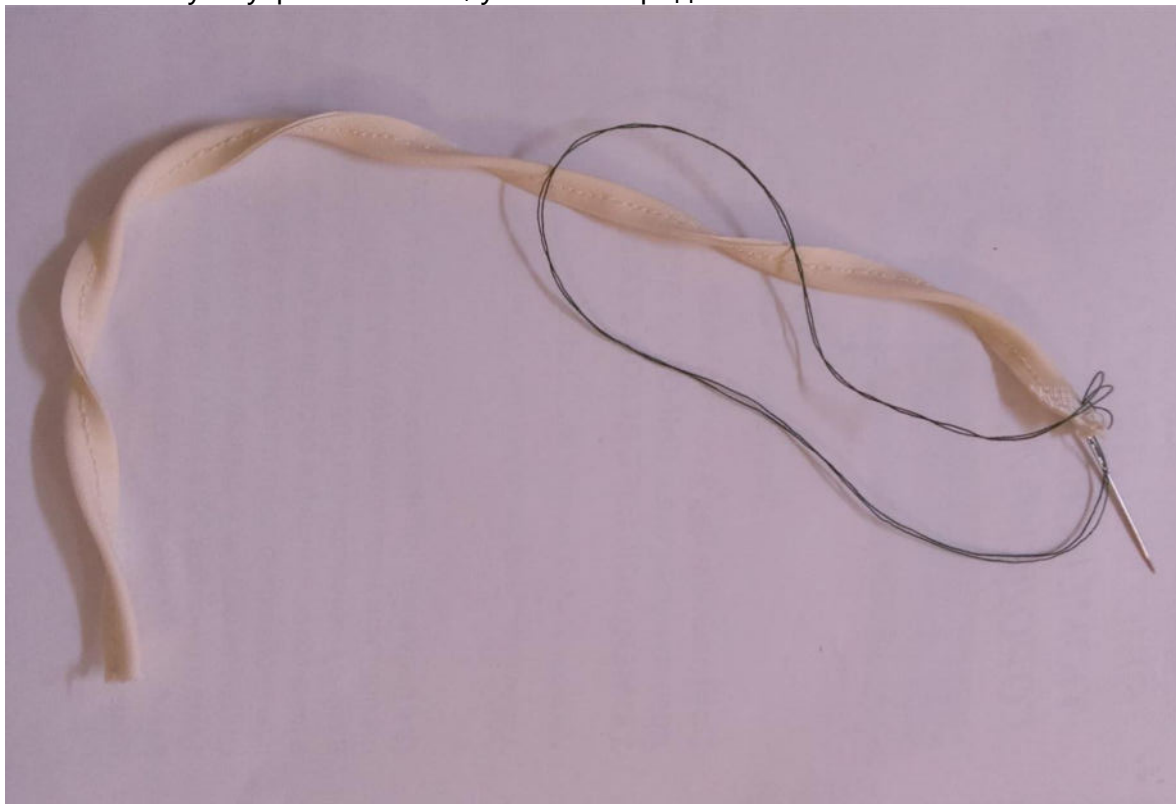


Выкроите косые полоски ткани шириной 3 см.

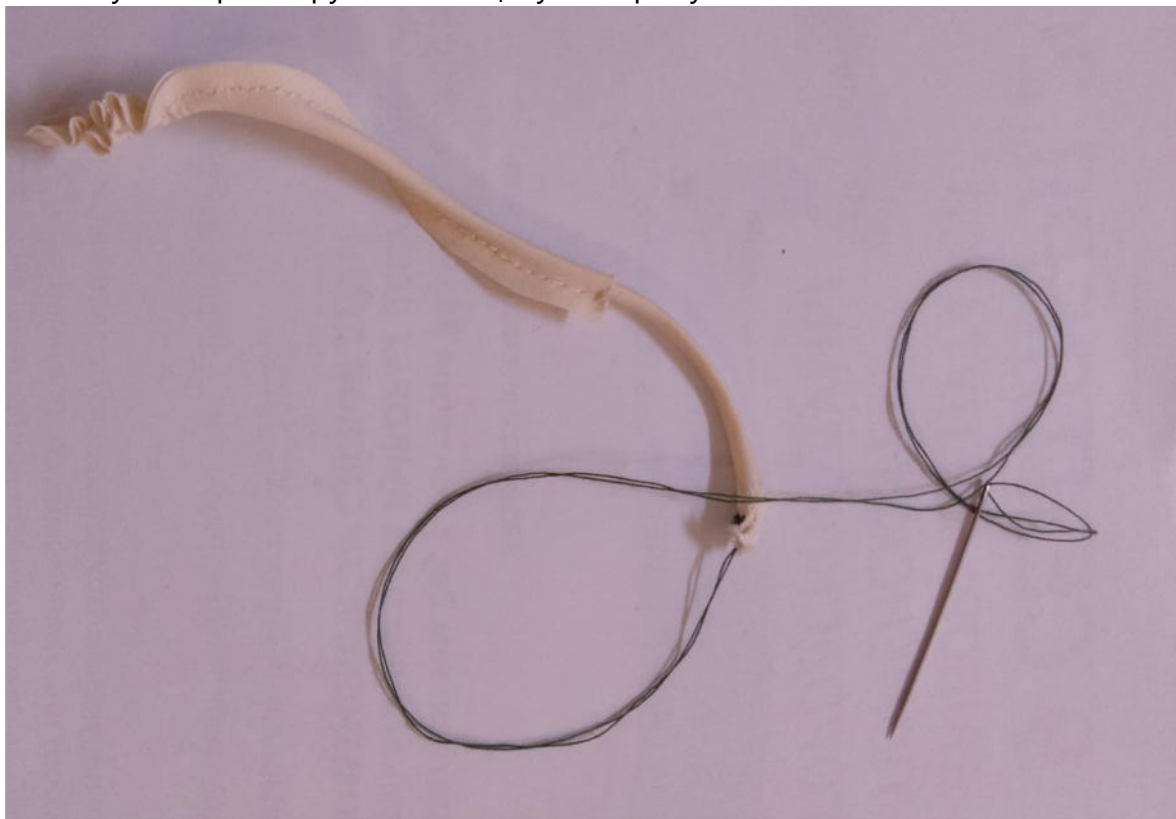
Сложите их вдоль пополам, лицевой стороной внутрь, уравняйте по срезам, стачайте на ширину 0,3 см.

На одном конце заготовок закрепите иглу с двойной ниткой.

Вставьте иглу внутрь заготовок, ушком вперед.



Проведите иглу внутри заготовки по всей ее длине, выведите ее наружу. Потяните за нитку, выверните рулик на лицевую сторону.



Нарежьте из рулика петли, притачайте их по боковым срезам верхних манжет.



Сложите попарно верхние и нижние манжеты, лицом к лицу, уравняйте по срезам, сколите, стачайте. Припуски швов в уголках высеките наискосок, не доходя до строчки 0,2 см.



Выверните, выправьте манжеты на лицевую сторону, выметайте с переходным кантом шириной 0,2 см из верхней манжеты в сторону нижней, приутюжьте.



Проложите по 2 крупных вспомогательных строчки по низу рукавов. Стяните нитки, формируя сборку.



Притачайте верхнюю манжету к лицевой стороне рукава.



Припуски шва притачивания заметайте в сторону манжеты.

Подверните открытый срез нижней манжеты на 1 см в сторону изнанки и в таком виде приметайте ко шву притачивания манжеты с изнанки рукава.

Отстрочите манжеты в край по всему периметру.



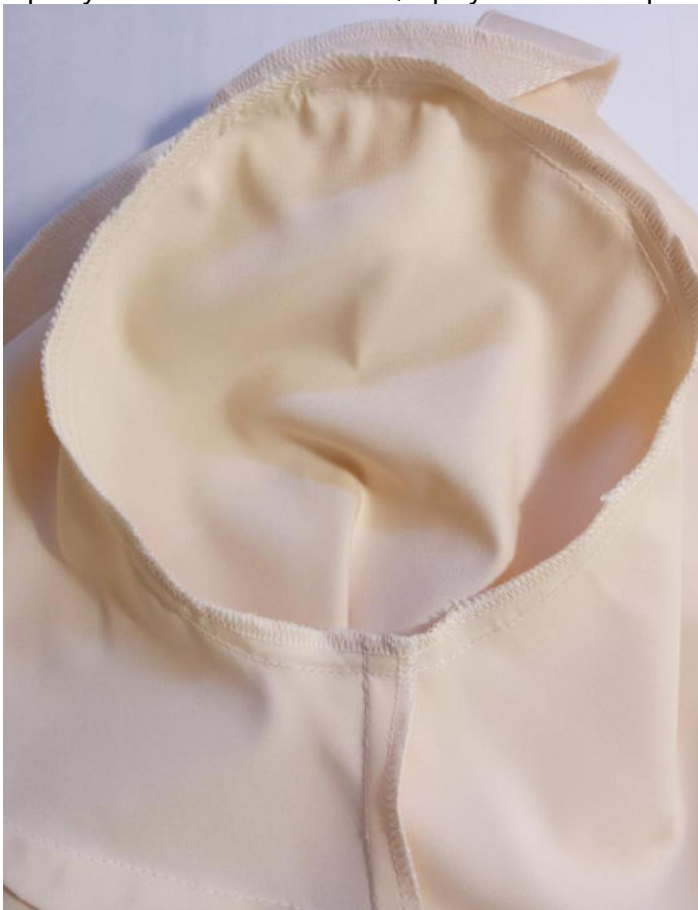
Нитки сметывания удалите, манжеты приутюжьте.
Проложите крупную вспомогательную строчку по окату рукава. Стяните нитки, формируя лёгкую посадку.



Вколите или вметайте рукава в проймы изделия, втачайте.



Припуски швов обметайте, приутюжьте на ребро.



Разметьте и выметайте петли, пришейте пуговицы.





Отутюжьте изделие в готовом виде. Носите с удовольствием!

Понравилась выкройка? Тогда ждём ваши ФОТО-ОТЗЫВЫ:



на нашем сайте: <https://shkatulka-sew.ru/pattern/vykroyka-bluzki-brijit911/>



в соцсетях с хэштегом #Brigitte911 и #Брижит911

