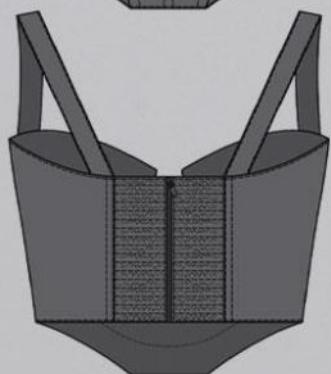


ШКАТУЛКА

SHKATULKA-SEW.RU



#Брижит913

Размеры

40-54

Рост

156-180 см

СЛОЖНОСТЬ

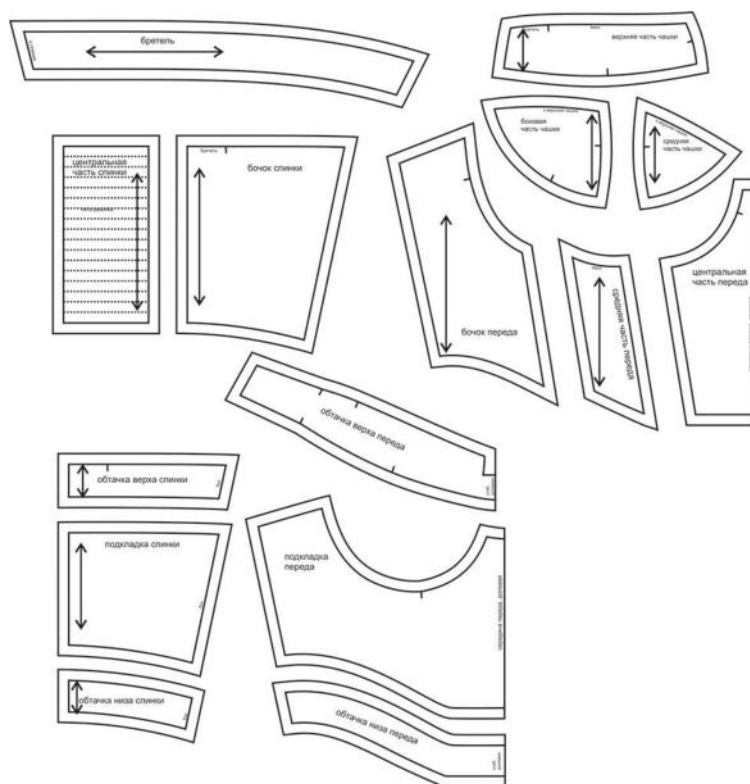


корсаж

Брижит913



Выкройка женского топа-корсажа малого объёма, прилегающего силуэта, выполненного на подкладке. Перед — с втачными чашками, состоящими из трёх частей, выполненными на косточках, и с диагональными рельефами, выполненными на региле. Спинка — состоит из двух частей, каждая из которых, в свою очередь, разделена пополам вертикальным рельефом. Центральные части спинки отстрочены с ниткой-резинкой для лучшего прилегания по фигуре и одновременно для комфортной посадки. По верху топа предусмотрены бретели. Застёжка — разъёмная молния — расположена по центру спинки. Линия низа переда и спинки — фигурная. Длина топа по переду — немного ниже линии талии, по спинке — выше линии талии. Ориентировочный объем чашек - В (см. замеры лекал ниже).

СОСТАВ
КОМПЛЕКТА ЛЕКАЛ

* Выкройки даны с припусками на швы. Они обозначены двойным контуром. Вы можете самостоятельно изменить ширину припусков, исходя из свойств выбранного материала или своих целей.

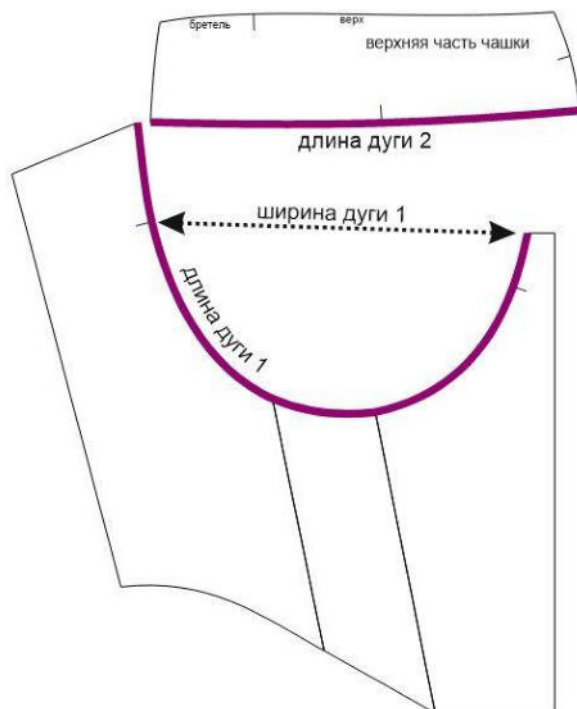
ВЕЛИЧИНЫ ПРИБАВОК НА ОСНОВНЫХ УЧАСТКАХ
ИЗМЕРЕНИЙ

Прибавка к обхвату груди
в полном объеме

минус 0,3 - 2,2 см

ЗАМЕРЫ КЛЮЧЕВЫХ ПАРАМЕТРОВ, РАСХОД ТКАНИ

* Без учета припусков на швы.



Внимание: расчет выполнен для ткани без учета направления ворса и возможной усадки! Усадка может достигать 15-20% от длины материала. Обязательно учитывайте это и берите с запасом.

В таблицу также добавлены дополнительные замеры, указанные на рисунке ниже. Обратите внимание: при выборе бельевой косточки нужно учитывать, что ее длина может быть меньше параметра "длина дуги 1", но она не должна превышать указанную величину.

размер	рост, см	Длина изделия по средней линии спинки, см	Ширина изделия на уровне груди без учета чашки, см	Ширина изделия под грудью, см	длина дуги 1, см	ширина дуги 1, см	длина дуги 2, см	Расход основной ткани при ширине 150 см, см	Расход подкладки при ширине 150 см, см
40	156-160	14,1	82,2	57,3	25,6	14,2	16,2	54,0	25,0
	161-165	15,3		57,9				55,3	26,3
	166-170	16,6		58,5				56,5	27,5
	171-175	17,8		59,0				57,8	28,8
	176-180	19,1		59,6				59,0	30,0
42	156-160	14,1	85,8	60,7	26,4	14,8	16,9	55,7	25,7
	161-165	15,3		61,2				57,0	27,0
	166-170	16,6		61,8				58,2	28,4
	171-175	17,8		62,4				59,5	29,7
	176-180	19,1		62,9				60,7	31,0
44	156-160	14,1	89,5	64,0	27,2	15,4	17,6	57,4	26,4
	161-165	15,3		64,6				58,7	27,8
	166-170	16,6		65,2				59,9	29,2
	171-175	17,8		65,7				61,2	30,6
	176-180	19,1		66,3				62,4	32,0

46	156-160	14,1	93,1	67,4	27,9	16,0	18,3	59,1	27,1
	161-165	15,3		68,0				60,4	28,6
	166-170	16,6		68,5				61,6	30,1
	171-175	17,8		69,0				62,9	31,5
	176-180	19,1		69,6				64,1	33,0
48	156-160	14,1	96,8	70,8	28,7	16,7	19,0	60,9	27,9
	161-165	15,3		71,3				62,1	29,4
	166-170	16,6		71,9				63,4	30,9
	171-175	17,8		72,4				64,6	32,5
	176-180	19,1		72,9				65,9	34,0
50	156-160	14,1	100,4	74,2	29,5	17,3	19,7	62,6	28,6
	161-165	15,3		74,7				63,8	30,2
	166-170	16,6		75,2				65,1	31,8
	171-175	17,8		75,7				66,3	33,4
	176-180	19,1		76,3				67,6	35,0
52	156-160	14,1	104,0	77,5	30,3	17,9	20,4	64,3	29,3
	161-165	15,3		78,0				65,5	31,0
	166-170	16,6		78,6				66,8	32,6
	171-175	17,8		79,1				68,0	34,3
	176-180	19,1		79,6				69,3	36,0
54	156-160	14,1	107,7	80,9	31,0	18,5	21,1	66,0	30,0
	161-165	15,3		81,4				67,3	31,8
	166-170	16,6		81,9				68,5	33,5
	171-175	17,8		82,4				69,8	35,3
	176-180	19,1		82,9				71,0	37,0

РЕКОМЕНДАЦИИ ПО ВЫБОРУ ТКАНИ

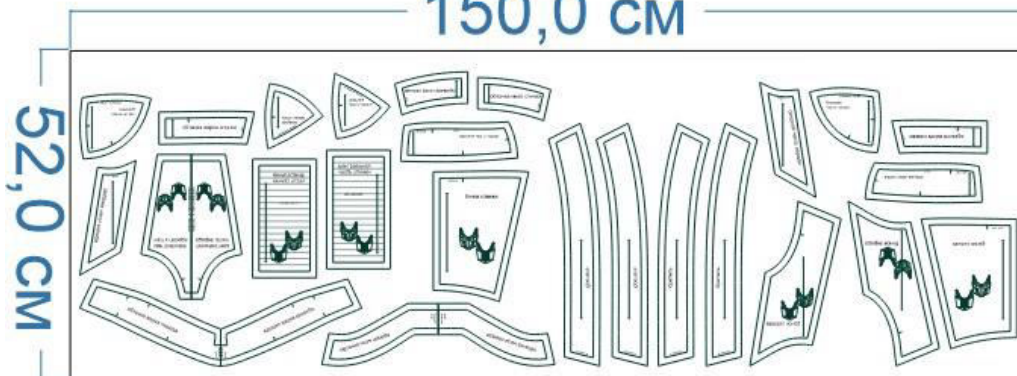
Для пошива топа-корсажа можно использовать мягкую экокожу, мягкую искусственную замшу, ткани костюмной группы, отличающиеся средней поверхностной плотностью, формоустойчивостью, малой сминаемостью, с натуральными, синтетическими, искусственными или смешанными волокнами в составе.

РАСКРОЙ

размер 40 рост 166-170 см

основная ткань

150,0 см



52,0 см

подкладка

150,0 см

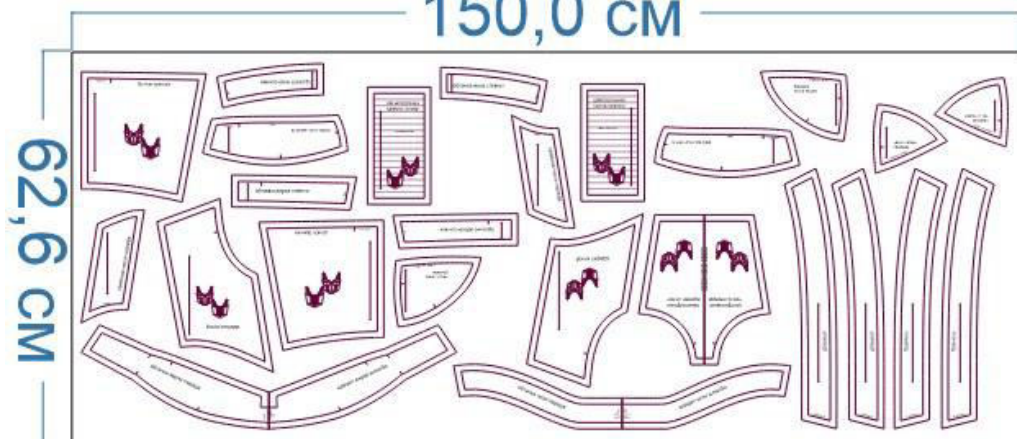


24,0 см

размер 54 рост 166-170 см

основная ткань

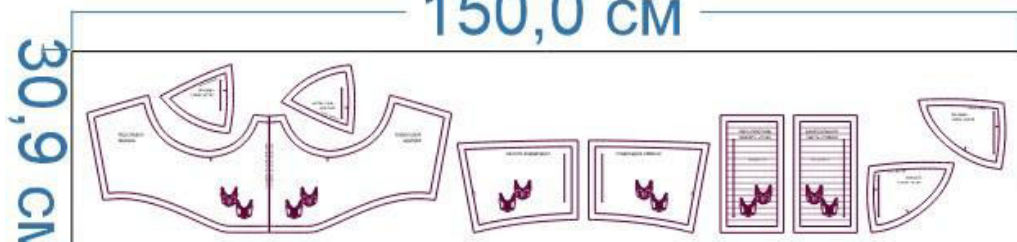
150,0 см



62,6 см

подкладка

150,0 см



30,9 см

Основной материал:

1. Центральная часть спинки — 2 дет.,
2. Бочок спинки — 2 дет.,
3. Верхняя часть чашки — 2 дет.,
4. Боковая часть чашки — 2 дет.,
5. Центральная часть чашки — 2 дет.,
6. Центральная часть переда — 1 дет. со сгибом,
7. Средняя часть переда — 2 дет.,
8. Бочок переда — 2 дет.,
9. Обтачка верха спинки — 2 дет.,
10. Обтачка низа спинки — 2 дет.,
11. Обтачка верха переда — 1 дет. со сгибом,
12. Обтачка низа переда — 1 дет. со сгибом,
13. Бретель — 4 дет.,
14. Косая бейка для обработки застёжки — 2 дет. (см. описание пошива).

Подкладка:

1. Подкладка спинки — 2 дет.,
2. Центральная часть спинки — 2 дет.,
3. Подкладка переда — 1 дет. со сгибом,
4. Боковая часть чашки — 2 дет.,
5. Центральная часть чашки — 2 дет.

Дублерин:

1. Бретель — 2 дет.,
2. Обтачка верха переда — 2 дет.,
3. Обтачка верха спинки — 2 дет.,
4. Обтачка верха переда — 1 дет. со сгибом.

Припуски на швы


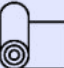





Все детали изделия имеют необходимые припуски на швы.

Образец корсажа был отшит из костюмной ткани в качестве основного материала и батиста в качестве подкладки.

ОБОРУДОВАНИЕ И ИНСТРУМЕНТЫ

	Бытовая швейная машинка;
	Утюг с паром или без, утюжильный стол или гладильная доска;
	Машинные иглы, соответствующие типу ткани (для средних тканей), булавки для закалывания или маленькие зажимы;
	Ножницы для бумаги и ножницы для раскроя;
	Проутюжитель (сетка для ВТО или лоскут х/б ткани).

ДОПОЛНИТЕЛЬНЫЕ МАТЕРИАЛЫ И ФУРНИТУРА

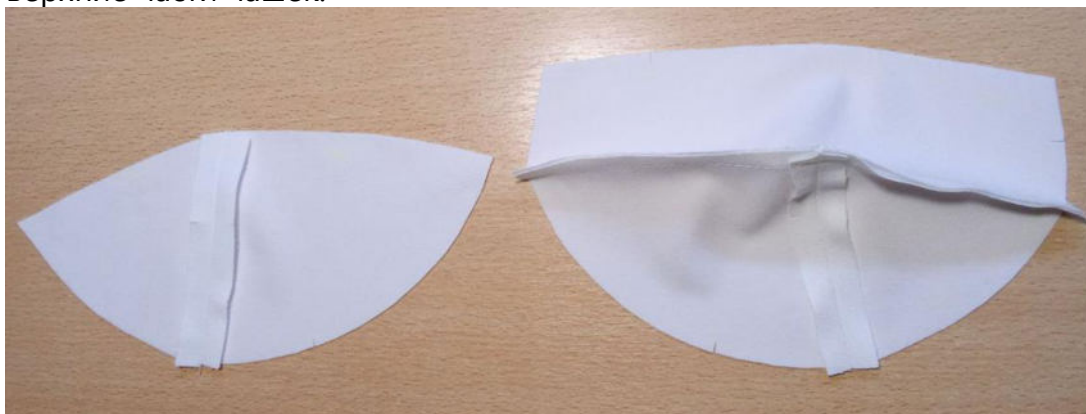
	Нитки для бытовой машины;
	Дублерин;
	Нитка-резинка;
	Бельевая резинка;
	Регилин шириной 4 мм;
	Разъемная молния;
	Косточки-каркасы для белья металлические - 1 пара.

ТЕХНОЛОГИЧЕСКАЯ ПОСЛЕДОВАТЕЛЬНОСТЬ ОБРАБОТКИ

Выкроите детали изделия согласно спецификации.



Стачайте нижние части чашек между собой. Припуски швов разутюжьте. Притачайте верхние части чашек.



Припуски шва заутюжьте вверх.

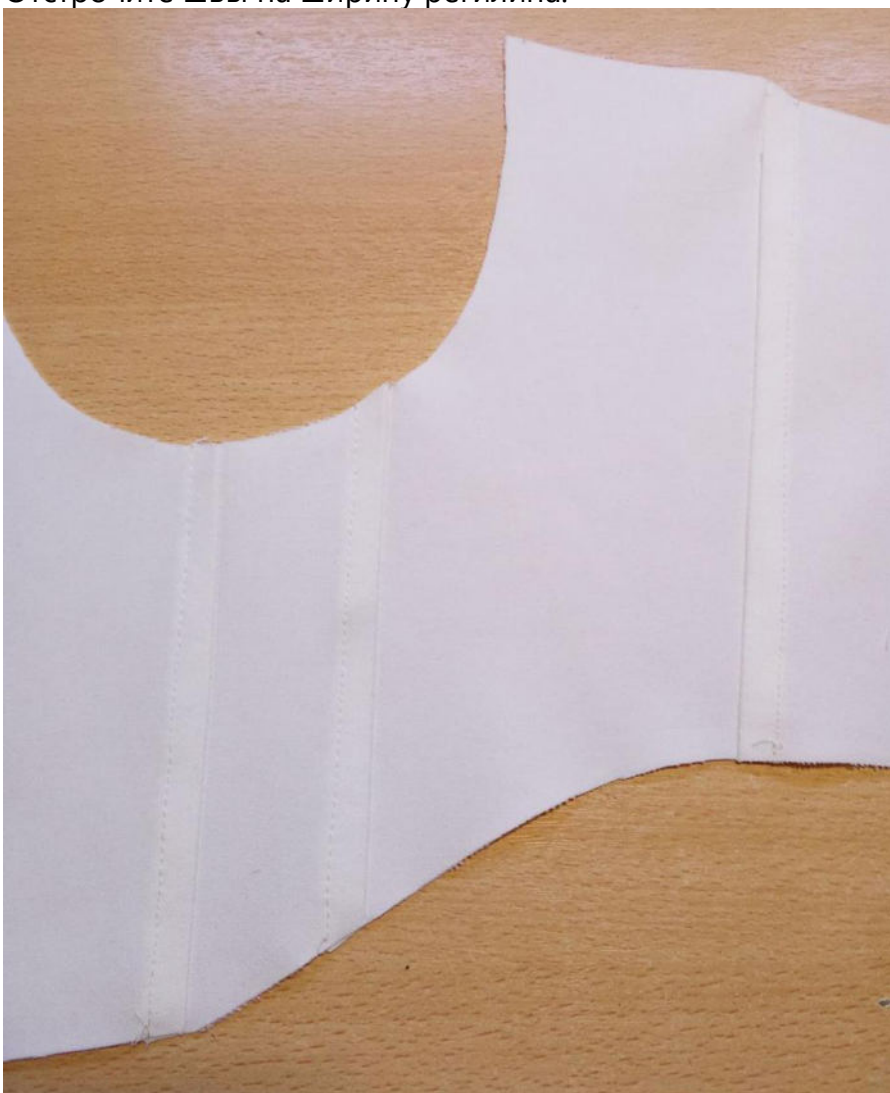
Отстрочите шов в край по лицевой стороне верхней части чашки, приутюжьте.



Стачайте нижние части лифа между собой. Припуски швов заутюжьте к центру детали.



Отстрочите швы на ширину регилина.



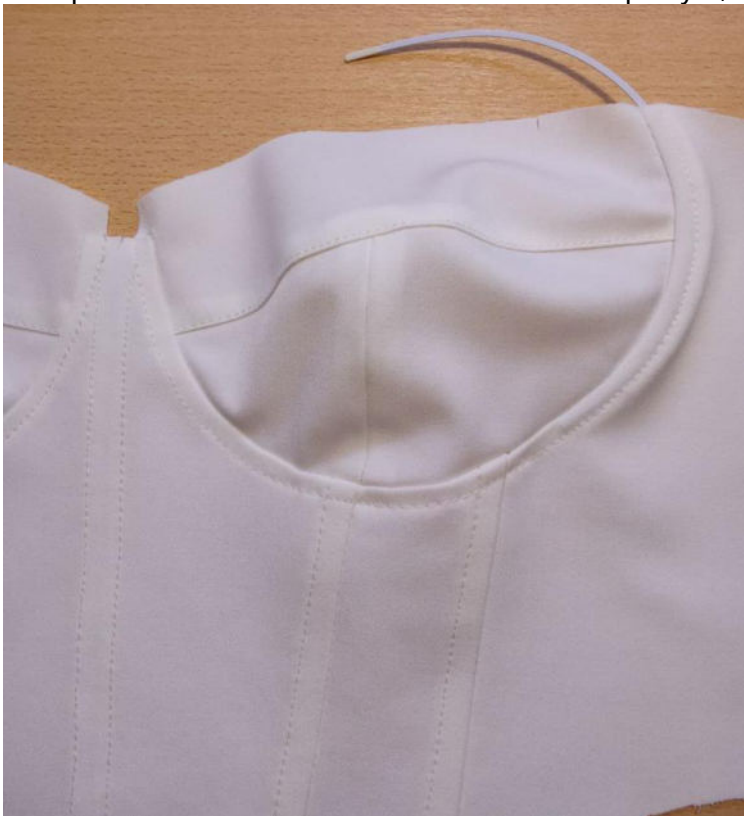
С изнанки по центру переда притачайте тесьму под регилин, отступив от верхнего и нижнего срезов по 0,5 см во избежание излишней толщины.



Совмещая контрольные метки, приколите чашки к лифу, притачайте.



Отстрочите швы втачивания чашек на ширину 0,5 см. Вставьте косточки.

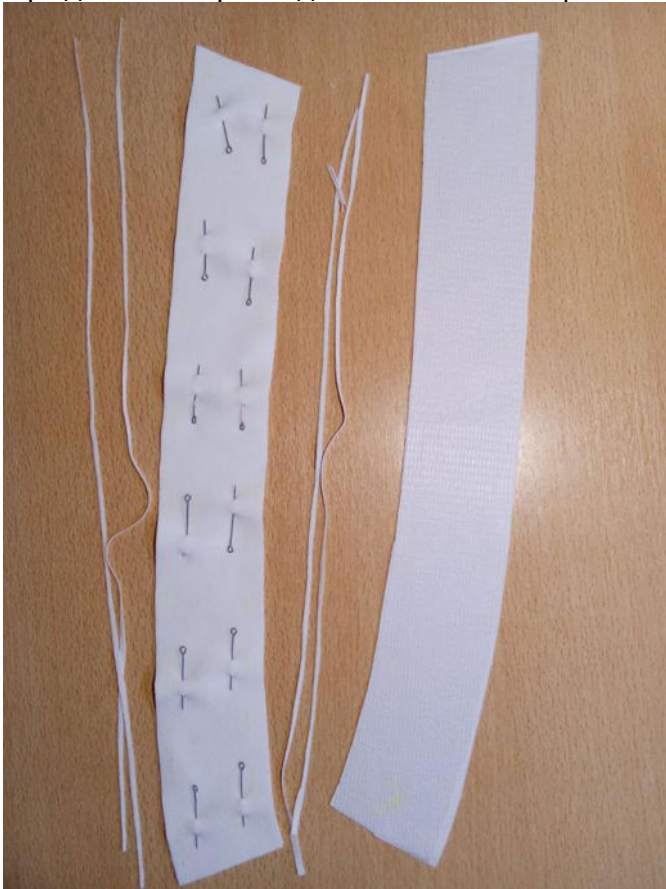


Вставьте регилин в швы изделия, обрежьте так, чтобы он не мешал обработке швов по верху и по низу изделия. Срезы регилина оплавьте.



Детали верхних бретелей продублируйте.

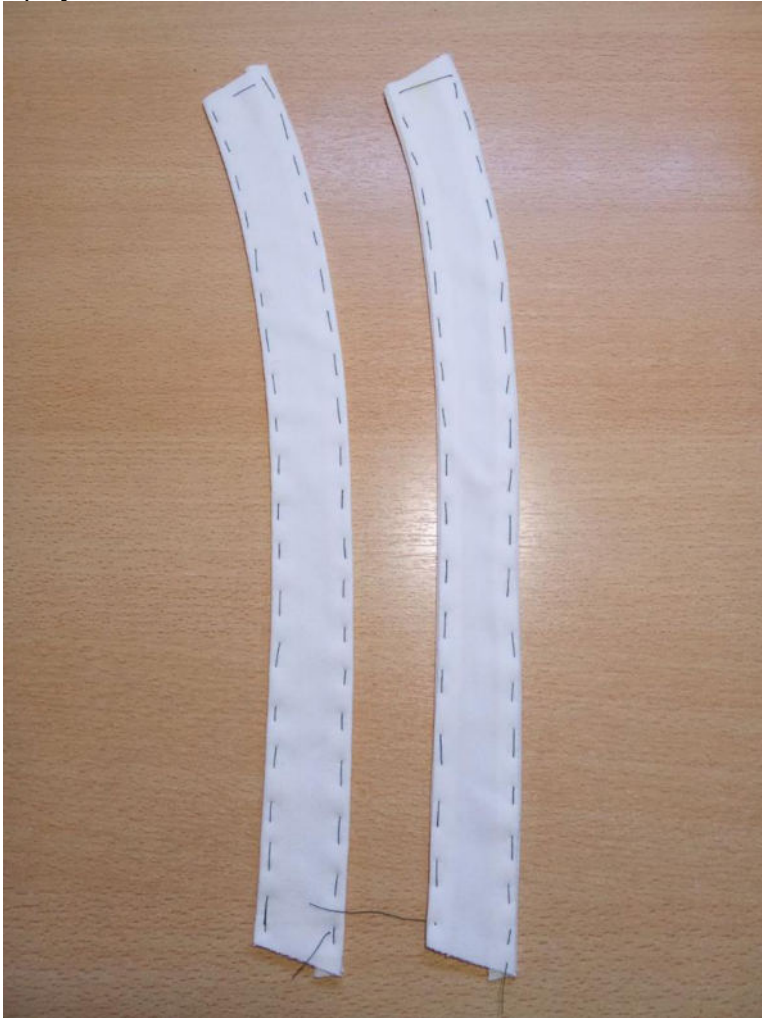
Продольные срезы деталей нижних бретелей основовите на 0,2 см.



Сложите попарно верхние и нижние бретели, лицом к лицу, уравняйте по срезам, сколите, стачайте.



Выверните, выправьте бретели на лицевую сторону, выметайте по швам с переходным кантом шириной 0,1-0,2 см из верхней бретели в сторону нижней, приутюжьте.



Соответствующими сторонами притачайте бретели по верхнему срезу изделия.



Продублируйте обтачки верха и низа изделия. Стачайте их в единые детали, припуски швов разутюжьте.



Наложите обтачки на изделие, лицом к лицу, уравняйте по срезам, приколите, притачайте.



Припуски швов на скруглениях рассеките, не доходя до строчки 0,2 см. Припуски в уголках высеките наискосок или рассеките, не доходя до строчки 0,2 см. Припуски с дублированием высеките близко к строчке.



Припуски швов направьте в сторону обтачек. Отстрочите швы в край по лицевой стороне обтачек.



Отверните обтачки в сторону изнанки изделия, выметайте по швам с переходным кантом шириной 0,1-0,2 см из изделия в сторону изнанки, приутюжьте.



Стачайте нижние части подкладки чашек, припуски швов заутюжьте к центру деталей.

Стачайте части подкладки изделия в единую деталь. Припуски швов заутюжьте к центру.



Втачайте чашки.



Припуски швов втачивания чашек заутюжьте вниз.



Оставьте незашитые отверстия в швах подкладки для удобства дальнейшей обработки.



Притачайте подкладку к обтачке верха изделия.



Притачайте подкладку к обтачке низа изделия.



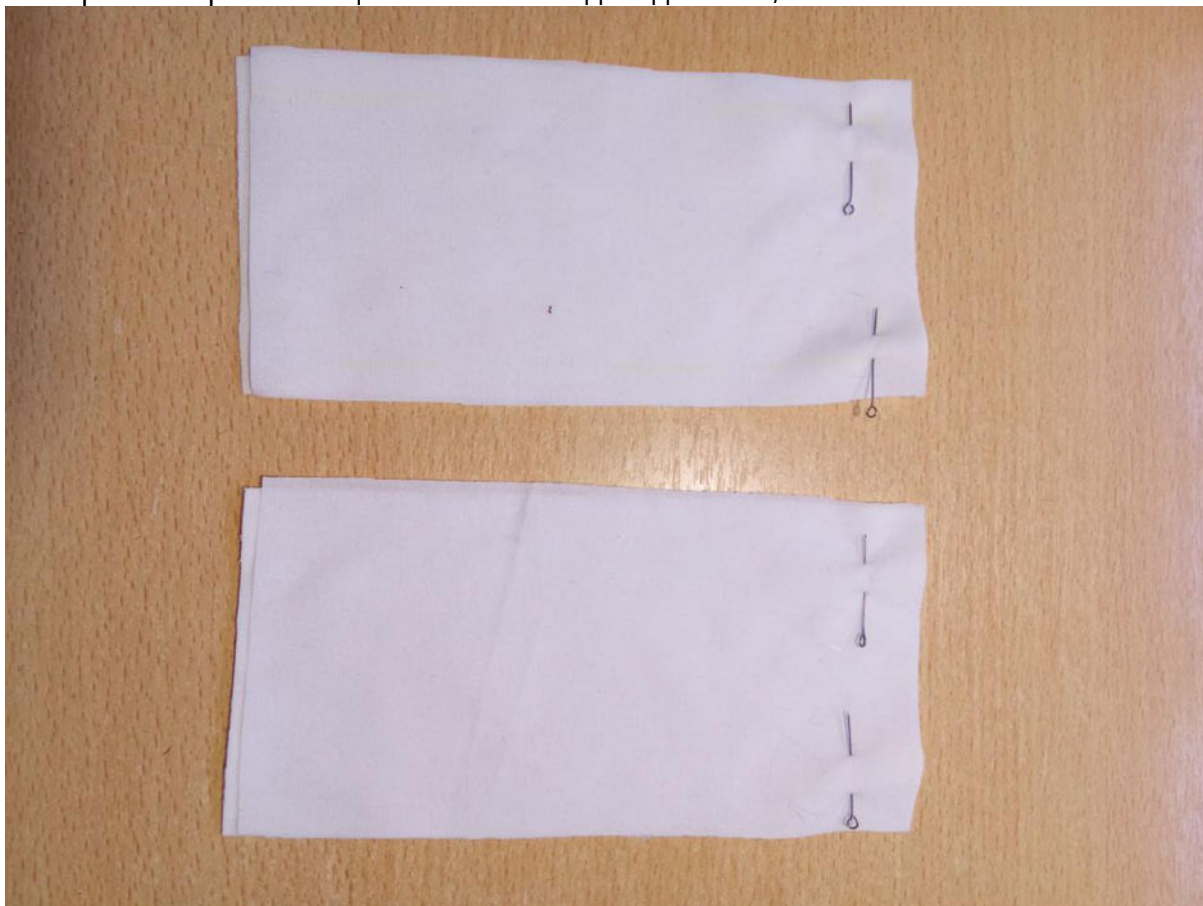
Сгибаемая регилан, выверните изделие на лицевую сторону через незашитые торцевые срезы.



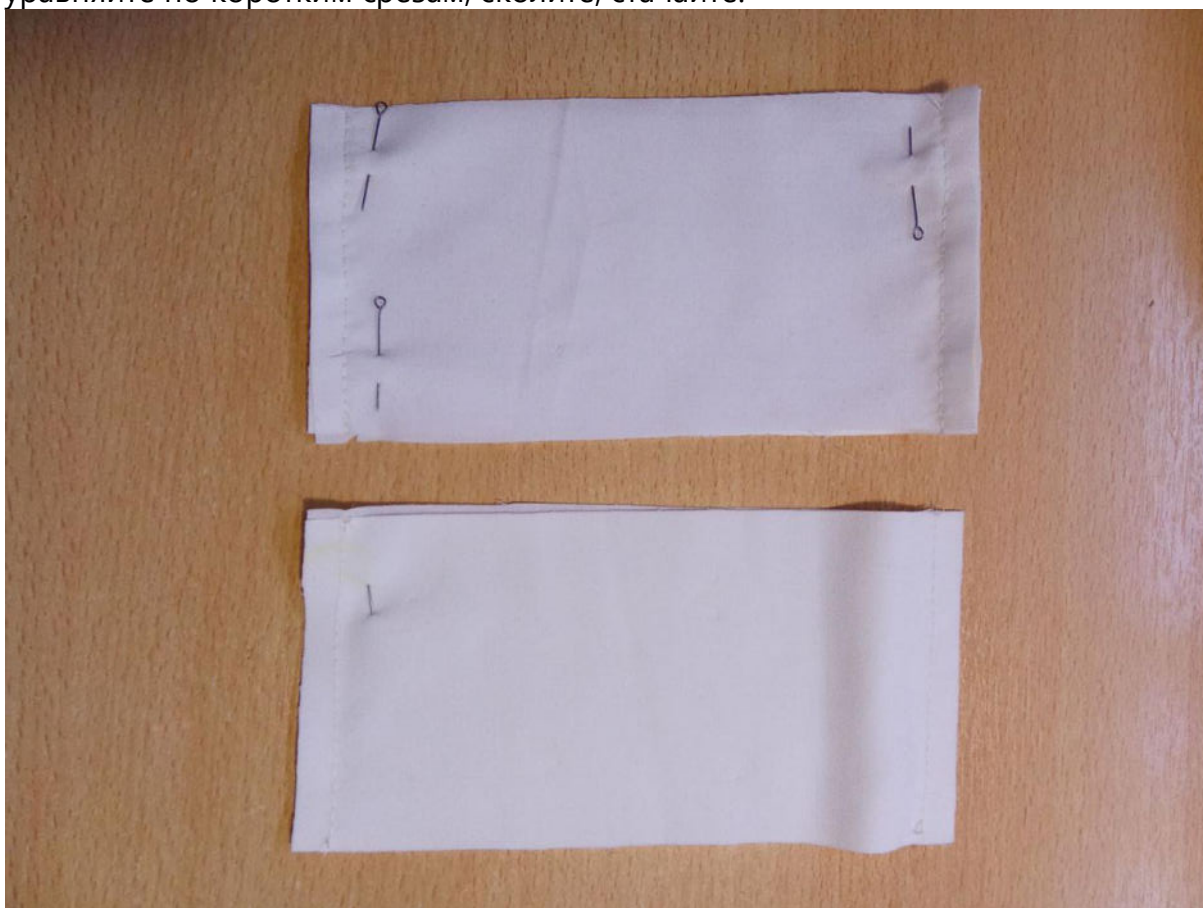
Приутюжьте швы притачивания подкладки к изделию, направляя припуски швов в сторону подкладки.



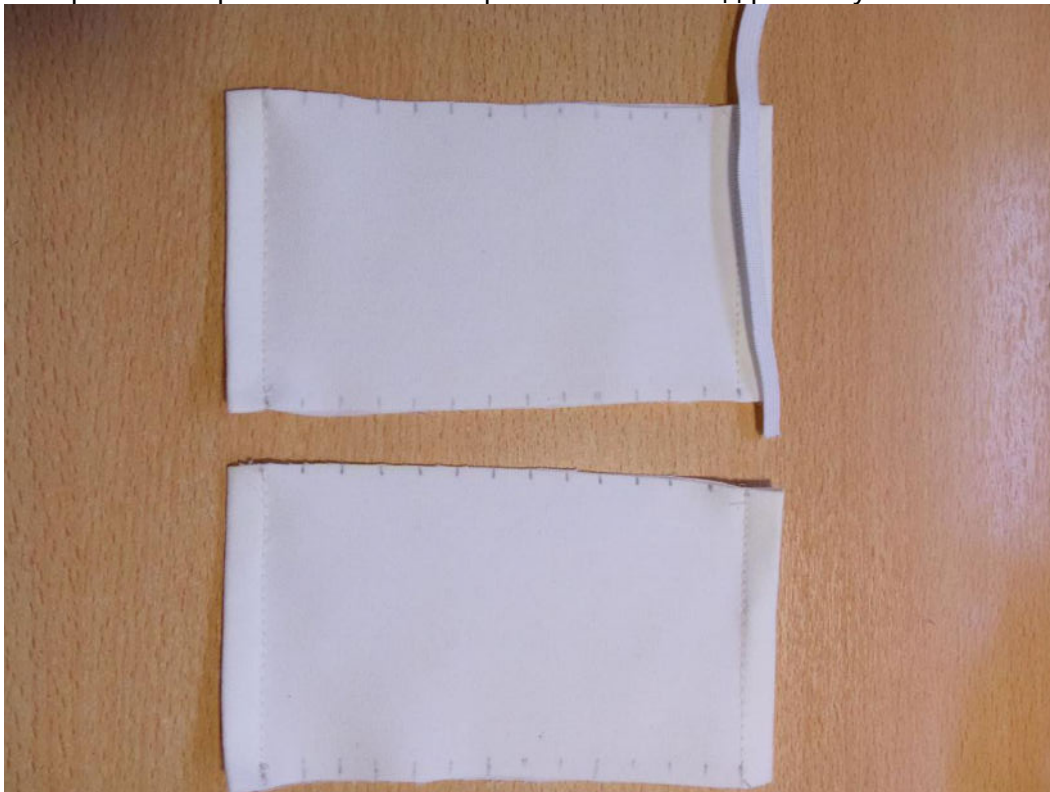
Осноруйте срезы концов застежки подкладки на 0,4 см.



Сложите попарно основную и подкладочную детали застежки, лицом к лицу, уравняйте по коротким срезам, сколите, стачайте.



Выверните детали на лицевую сторону, приутюжьте по швам, фиксируя переходный кант из детали верха в сторону детали подкладки.
Отстрочите верхний и нижний края застёжки под резинку.



Ориентируясь по разметке, отстрочите детали застёжки с ниткой-резинкой.



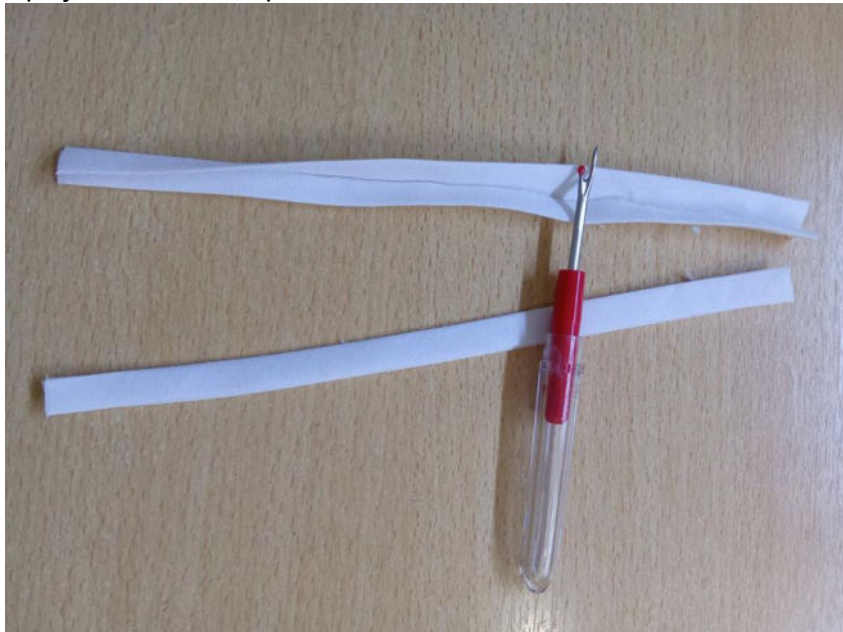
Вставьте узкую резинку в кулиски деталей застежки, закрепите ее концы.



Притачайте молнию к концам застежки. Закрепите ее концы.



Выкроите косую полосу шириной 3,5 см. Заутюжьте ее вдоль пополам, изнанкой внутрь. Затем подверните ее срезы в сторону изнанки, к центральному сгибу, и приутюжьте еще раз.



Обработайте припуски шва с молнией косой бейкой.



Концы бейки подогните в сторону изнанки, закрепите строчкой.



Притачайте детали застежки к лицевой стороне изделия.



Частично выверните изделие через отверстие в подкладке. Притачайте подкладку к молнии строчкой в шов притачивания детали застежки.



Выверните, выправьте изделие на лицевую сторону, отстрочите в край по периметру.



Застрочите отверстия в подкладке в край.



Нитки сметывания удалите, изделие приутюжьте.



Отутюжьте изделие в готовом виде.
Носите с удовольствием!

Понравилась выкройка? Тогда ждём ваши ФОТО-ОТЗЫВЫ:



на нашем сайте: <https://shkatulka-sew.ru/pattern/vykroyka-korsaja-brijit913/>



в соцсетях с хэштегом #Brigitte913 и #Брижит913

