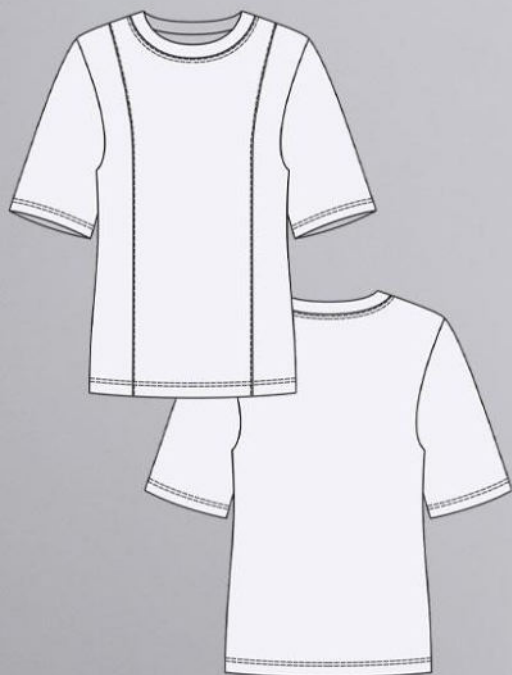


ШКАТУЛКА

SHKATULKA-SEW.RU



#Моника915

Размеры

40-68

Рост

156-180 см

СЛОЖНОСТЬ

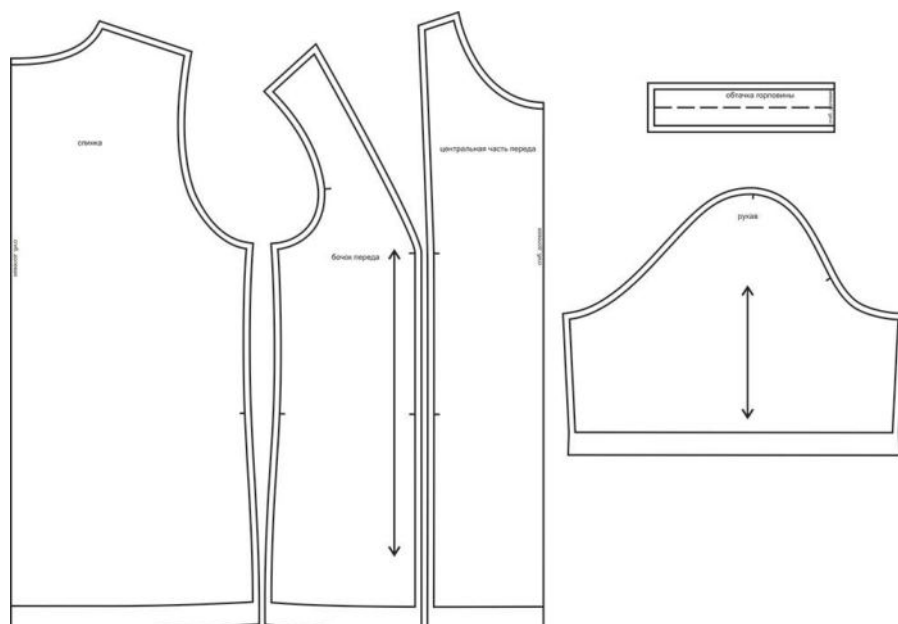


футболка

Моника915



Выкройка женской трикотажной футболки среднего объема, полуприлегающего силуэта. Перед — с вертикальными рельефами, выходящими из плечевых швов. Спинка — цельная, без особенностей. Горловина футболки имеет круглую форму, обработана трикотажной обтачкой. Рукава — втачные, длиной выше локтя. Длина футболки — до линии бедра.

СОСТАВ
КОМПЛЕКТА
ЛЕКАЛ

* Выкройки даны с припусками на швы. Они обозначены двойным контуром. Вы можете самостоятельно изменить ширину припусков, исходя из свойств выбранного материала или своих целей.

ВЕЛИЧИНЫ ПРИБАВОК НА ОСНОВНЫХ УЧАСТКАХ
ИЗМЕРЕНИЙ

Прибавка к обхвату груди
в полном объеме

14 - 14,4 см

ЗАМЕРЫ КЛЮЧЕВЫХ ПАРАМЕТРОВ, РАСХОД ТКАНИ

* Без учета припусков на швы.

Внимание: расчет выполнен для ткани без учета направления ворса и возможной усадки! Усадка может достигать 15-20% от длины материала. Обязательно учитывайте это и берите с запасом.

размер	рост, см	Длина изделия по средней линии спинки за вычетом обтачки, см	Ширина изделия на уровне груди, см	Длина рукава, см	Ширина рукава на уровне нижней точки проймы, см	Расход основной ткани при ширине 150 см, см
40	156-160	54,8	94,0	25,9	32,2	70,0
	161-165	56,8		25,9		72,3
	166-170	58,8		25,9		74,5
	171-175	60,8		25,9		76,8
	176-180	62,8		25,9		79,0
42	156-160	55,1	98,0	26,0	33,5	75,5
	161-165	57,1		26,0		77,7
	166-170	59,1		26,0		79,8
	171-175	61,1		26,0		82,0
	176-180	63,1		26,0		84,2
44	156-160	55,3	102,1	26,1	34,8	81,0
	161-165	57,3		26,1		83,1
	166-170	59,3		26,1		85,2
	171-175	61,3		26,1		87,3
	176-180	63,3		26,1		89,3
46	156-160	55,6	106,1	26,2	36,2	86,5
	161-165	57,6		26,2		88,5
	166-170	59,6		26,2		90,5
	171-175	61,6		26,2		92,5
	176-180	63,6		26,2		94,5
48	156-160	55,8	110,1	26,3	37,5	92,0
	161-165	57,8		26,3		93,9
	166-170	59,8		26,3		95,8
	171-175	61,8		26,3		97,8
	176-180	63,8		26,3		99,7
50	156-160	56,1	114,1	26,4	38,8	97,5
	161-165	58,1		26,4		99,3
	166-170	60,1		26,4		101,2
	171-175	62,1		26,4		103,0
	176-180	64,1		26,4		104,8
52	156-160	56,3	118,2	26,5	40,1	103,0
	161-165	58,3		26,5		104,8

	166-170	60,3		26,5		106,5
	171-175	62,3		26,5		108,3
	176-180	64,3		26,5		110,0
54	156-160	56,6	122,2	26,6	41,5	105,6
	161-165	58,6		26,6		107,2
	166-170	60,6		26,6		108,8
	171-175	62,6		26,6		110,4
	176-180	64,6		26,6		112,0
56	156-160	56,9	126,2	26,7	42,8	108,3
	161-165	58,9		26,7		109,7
	166-170	60,9		26,7		111,1
	171-175	62,9		26,7		112,6
	176-180	64,9		26,7		114,0
58	156-160	57,1	130,3	26,8	44,1	110,9
	161-165	59,1		26,8		112,2
	166-170	61,1		26,8		113,4
	171-175	63,1		26,8		114,7
	176-180	65,1		26,8		116,0
60	156-160	57,4	134,3	26,9	45,4	113,5
	161-165	59,4		26,9		114,6
	166-170	61,4		26,9		115,8
	171-175	63,4		26,9		116,9
	176-180	65,4		26,9		118,0
62	156-160	57,6	138,3	27,0	46,7	116,1
	161-165	59,6		27,0		117,1
	166-170	61,6		27,0		118,1
	171-175	63,6		27,0		119,0
	176-180	65,6		27,0		120,0
64	156-160	57,9	142,3	27,1	48,1	118,8
	161-165	59,9		27,1		119,6
	166-170	61,9		27,1		120,4
	171-175	63,9		27,1		121,2
	176-180	65,9		27,1		122,0
66	156-160	58,1	146,4	27,2	49,4	121,4
	161-165	60,1		27,2		122,0
	166-170	62,1		27,2		122,7
	171-175	64,1		27,2		123,3
	176-180	66,1		27,2		124,0
68	156-160	58,4	150,4	27,3	50,7	124,0
	161-165	60,4		27,3		124,5
	166-170	62,4		27,3		125,0
	171-175	64,4		27,3		125,5
	176-180	66,4		27,3		126,0

РЕКОМЕНДАЦИИ ПО ВЫБОРУ ТКАНИ

Для пошива футболки можно использовать трикотажные полотна средней поверхностной плотности, формоустойчивые, отличающиеся малой сминаемостью.

Пример: джерси, плотная кулирная гладь, интерлок, футер 2-нитка и т. д.

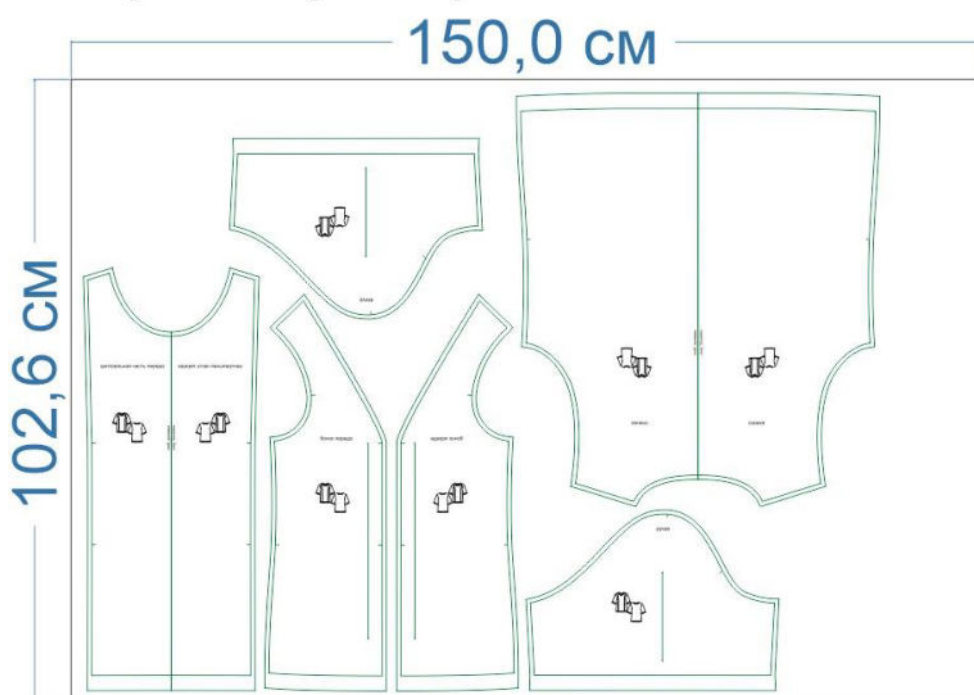
В качестве материала для обтачки горловины можно использовать трикотажное полотно в рубчик — рибану или кашкорсе.

РАСКРОЙ

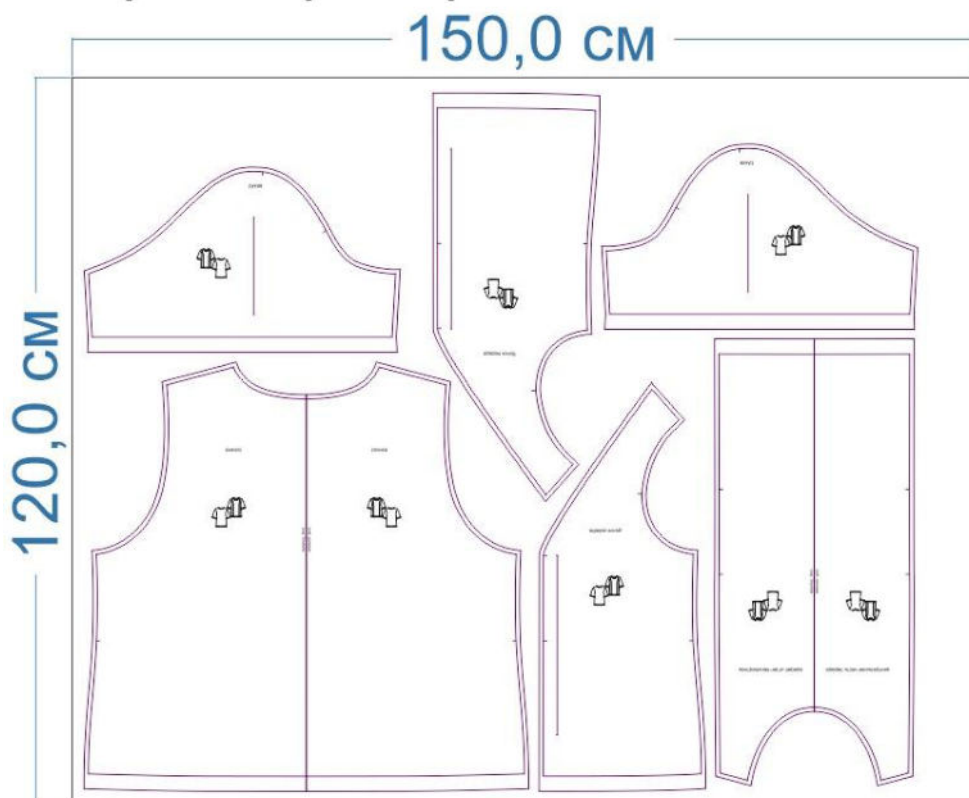
размер 40 рост 166-170 см



размер 52 рост 166-170 см



размер 68 рост 166-170 см



Основной материал:

1. Спинка — 1 дет. со сгибом,
2. Бочок переда — 2 дет.,
3. Центральная часть переда — 1 дет. со сгибом,
4. Рукав — 2 дет.

Рибана:


1. Обтачка горловины — 1 дет. со сгибом.

Припуски на швы


Все детали изделия имеют необходимые припуски на швы.

Образец футболки был отшит из джерси и рибаны.

ОБОРУДОВАНИЕ И ИНСТРУМЕНТЫ

	Бытовая швейная машинка;
	Оверлок 4-ниточный;
	Утюг с паром или без, утюжильный стол или гладильная доска;
	Машинные иглы, соответствующие типу ткани (для трикотажа, двойная игла), булавки для закалывания или маленькие зажимы;
	Ножницы для бумаги и ножницы для раскроя;
	Проутюжильник (сетка для ВТО или лоскут х/б ткани).

ДОПОЛНИТЕЛЬНЫЕ МАТЕРИАЛЫ И ФУРНИТУРА

	Нитки для бытовой машины и оверлока.
-----------------------------------------------------------------------------------	--------------------------------------

ТЕХНОЛОГИЧЕСКАЯ ПОСЛЕДОВАТЕЛЬНОСТЬ ОБРАБОТКИ

Выкроите детали изделия согласно спецификации.



Стачайте детали переда между собой оверлочной строчкой.



Припуски швов заутюжьте к центру детали.



Отстрочите швы в край по лицевой стороне изделия, приутюжьте.



Стачайте плечевые срезы деталей переда и спинки между собой, припуски швов заутюжьте в сторону спинки.



Обтачку горловины стачайте в кольцо, припуски шва разутюжьте. Сложите обтачку вдоль пополам, изнанкой внутрь, приутюжьте по сгибу. Оттяните обтачку по открытым срезам и одновременно сутюжьте по сгибу, придавая ей изогнутую форму.



Равномерно растягивая, вколите обтачку в горловину изделия, втачайте.



Припуски шва заутюжьте в сторону изделия.



Отстрочите шов двойной строчкой по лицевой стороне изделия, приутюжьте.



Стачайте боковые срезы изделия. Припуски швов заутюжьте в сторону переда.



Стачайте боковые срезы рукавов. Припуски швов заутюжьте в сторону передней части рукавов.



Вколите или вметайте рукава в проймы изделия.



Втачайте рукава в проймы. Припуски швов приутюжьте на ребро.



Обметайте срезы низа изделия и рукавов, заметайте их на ширину подгибки в сторону изнанки, застрочите двойной строчкой.



Нитки сметывания удалите. Низ изделия и рукавов приутюжьте. Отутюжьте футболку в готовом виде. Носите с удовольствием!

Понравилась выкройка? Тогда ждём ваши ФОТО-ОТЗЫВЫ:



на нашем сайте: <https://shkatulka-sew.ru/pattern/vykroyka-futbolki-monika915/>



в соцсетях с хэштегом #Monica915 и #Моника915

