

ШКАТУЛКА

SHKATULKA-SEW.RU



#Моника917

Размеры

40-68

Рост

156-180 см

СЛОЖНОСТЬ

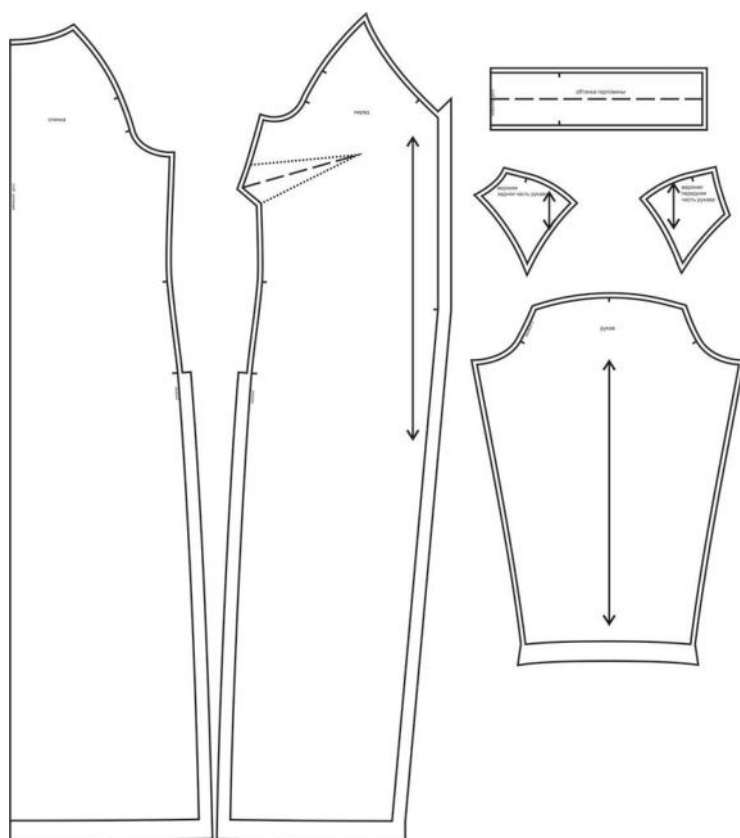


пуловер-туника

Моника917



Выкройка женского трикотажного пуловера-туники умеренного объема, трапецевидного силуэта. Перед — со средним швом и нагрудными вытачками, выходящими из боковых швов. По низу среднего шва предусмотрен высокий разрез, срезы которого немного скошены относительно направления самого среднего шва переда. Спинка цельная, без особенностей. Горловина туники имеет V-образную форму, обработана трикотажной обтачкой с нахлестом в уголке горловины переда. Рукава — покроя реглан, отрезные на уровне середины высоты проймы, с разрезной верхней частью, длинные. По низу боковых швов изделия предусмотрены высокие боковые разрезы. Длина туники — до середины икр.

СОСТАВ
КОМПЛЕКТА ЛЕКАЛ

* Выкройки даны с припусками на швы. Они обозначены двойным контуром. Вы можете самостоятельно изменить ширину припусков, исходя из свойств выбранного материала или своих целей.

ВЕЛИЧИНЫ ПРИБАВОК НА ОСНОВНЫХ УЧАСТКАХ
ИЗМЕРЕНИЙ

Прибавка к обхвату груди
в полном объеме

10,8 - 11,2 см

ЗАМЕРЫ КЛЮЧЕВЫХ ПАРАМЕТРОВ, РАСХОД ТКАНИ

* Без учета припусков на швы.

Внимание: расчет выполнен для трикотажа без учета направления ворса и возможной усадки! Усадка может достигать 15-20% от длины материала. Обязательно учитывайте это и берите с запасом.

размер	рост, см	Длина изделия по средней линии спинки за вычетом обтачки, см	Ширина изделия на уровне груди, см	Ширина изделия на уровне талии, см	Ширина изделия на уровне бедер, см	Длина рукава (от горловины), см	Ширина рукава на уровне нижней точки проймы, см	Расход трикотажа при ширине 150 см, см
40	156-160	109,8	90,8	89,6	95,8	63,1	36,9	180,0
	161-165	113,8				64,6		185,5
	166-170	117,8				66,1		191,0
	171-175	121,8				67,6		196,5
	176-180	125,8				69,1		202,0
42	156-160	109,9	94,8	93,5	99,8	63,2	37,9	185,1
	161-165	113,9				64,7		190,8
	166-170	117,9				66,2		196,5
	171-175	121,9				67,7		202,2
	176-180	125,9				69,2		207,9
44	156-160	110,0	98,9	97,5	103,9	63,2	38,9	190,3
	161-165	114,0				64,7		196,1
	166-170	118,0				66,2		202,0
	171-175	122,0				67,7		207,9
	176-180	126,0				69,2		213,7
46	156-160	110,1	102,9	101,4	107,9	63,3	40,0	195,4
	161-165	114,1				64,8		201,5
	166-170	118,1				66,3		207,5
	171-175	122,1				67,8		213,5
	176-180	126,1				69,3		219,6
48	156-160	110,3	106,9	105,3	111,9	63,4	41,0	200,6
	161-165	114,3				64,9		206,8
	166-170	118,3				66,4		213,0
	171-175	122,3				67,9		219,2
	176-180	126,3				69,4		225,4
50	156-160	110,4	110,9	109,2	115,9	63,4	42,0	205,7
	161-165	114,4				64,9		212,1

	166-170	118,4				66,4		218,5
	171-175	122,4				67,9		224,9
	176-180	126,4				69,4		231,3
52	156-160	110,5	115,0	113,2	120,0	63,5	43,0	210,9
	161-165	114,5				65,0		217,4
	166-170	118,5				66,5		224,0
	171-175	122,5				68,0		230,6
	176-180	126,5				69,5		237,1
54	156-160	110,6	119,0	117,1	124,0	63,6	44,1	216,0
	161-165	114,6				65,1		222,8
	166-170	118,6				66,6		229,5
	171-175	122,6				68,1		236,3
	176-180	126,6				69,6		243,0
56	156-160	110,7	123,0	121,0	128,0	63,6	45,1	221,1
	161-165	114,7				65,1		228,1
	166-170	118,7				66,6		235,0
	171-175	122,7				68,1		241,9
	176-180	126,7				69,6		248,9
58	156-160	110,8	127,1	125,0	132,1	63,7	46,1	226,3
	161-165	114,8				65,2		233,4
	166-170	118,8				66,7		240,5
	171-175	122,8				68,2		247,6
	176-180	126,8				69,7		254,7
60	156-160	110,9	131,1	128,9	136,1	63,7	47,1	231,4
	161-165	114,9				65,2		238,7
	166-170	118,9				66,7		246,0
	171-175	122,9				68,2		253,3
	176-180	126,9				69,7		260,6
62	156-160	111,1	135,1	132,8	140,1	63,8	48,1	236,6
	161-165	115,1				65,3		244,0
	166-170	119,1				66,8		251,5
	171-175	123,1				68,3		259,0
	176-180	127,1				69,8		266,4
64	156-160	111,2	139,1	136,7	144,1	63,9	49,2	241,7
	161-165	115,2				65,4		249,4
	166-170	119,2				66,9		257,0
	171-175	123,2				68,4		264,6
	176-180	127,2				69,9		272,3
66	156-160	111,3	143,2	140,7	148,2	63,9	50,2	246,9
	161-165	115,3				65,4		254,7
	166-170	119,3				66,9		262,5
	171-175	123,3				68,4		270,3
	176-180	127,3				69,9		278,1

68	156-160	111,4	147,2	144,6	152,2	64,0	51,2	252,0
	161-165	115,4				65,5		260,0
	166-170	119,4				67,0		268,0
	171-175	123,4				68,5		276,0
	176-180	127,4				70,0		284,0

РЕКОМЕНДАЦИИ ПО ВЫБОРУ ТКАНИ

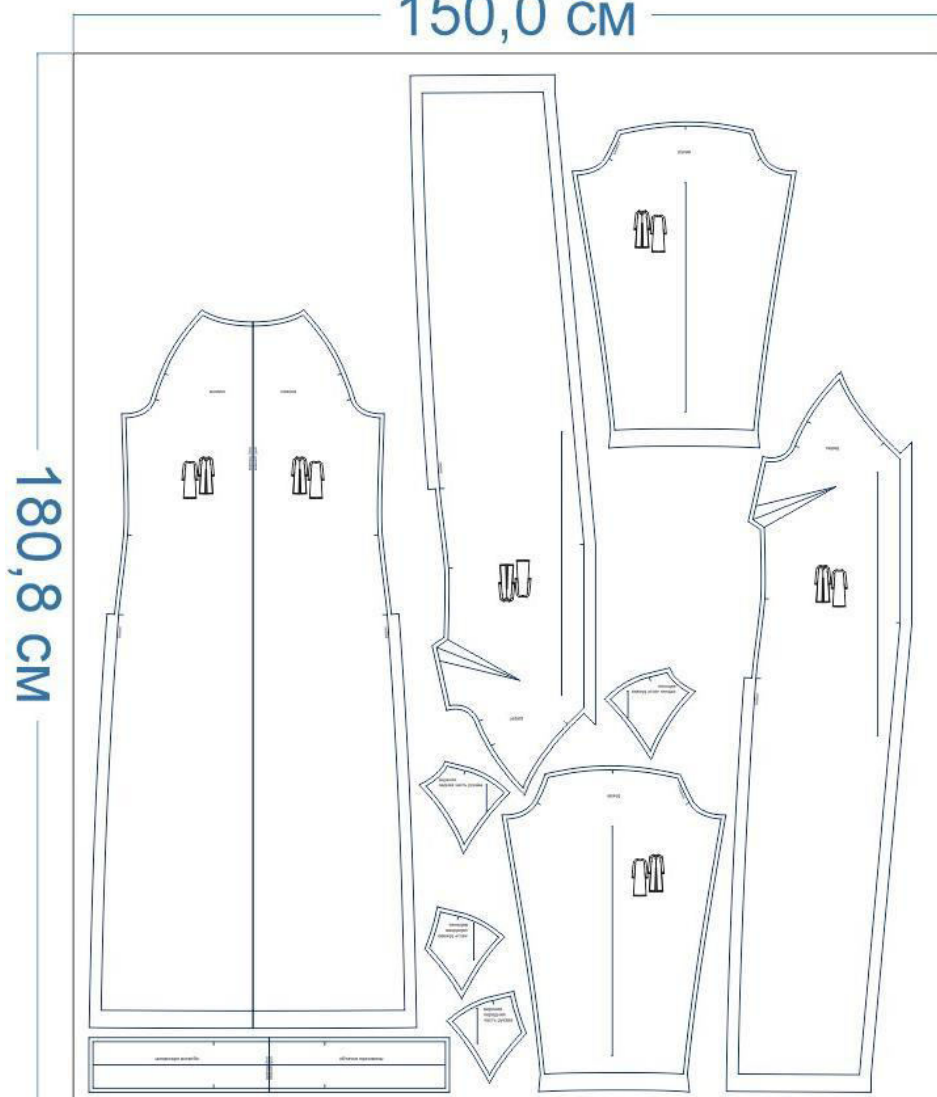
Для пошива пуловера-туники можно использовать формоустойчивые, малорастяжимые трикотажные полотна средней поверхностной плотности, хорошо драпирующиеся, отличающиеся малой сминаемостью.

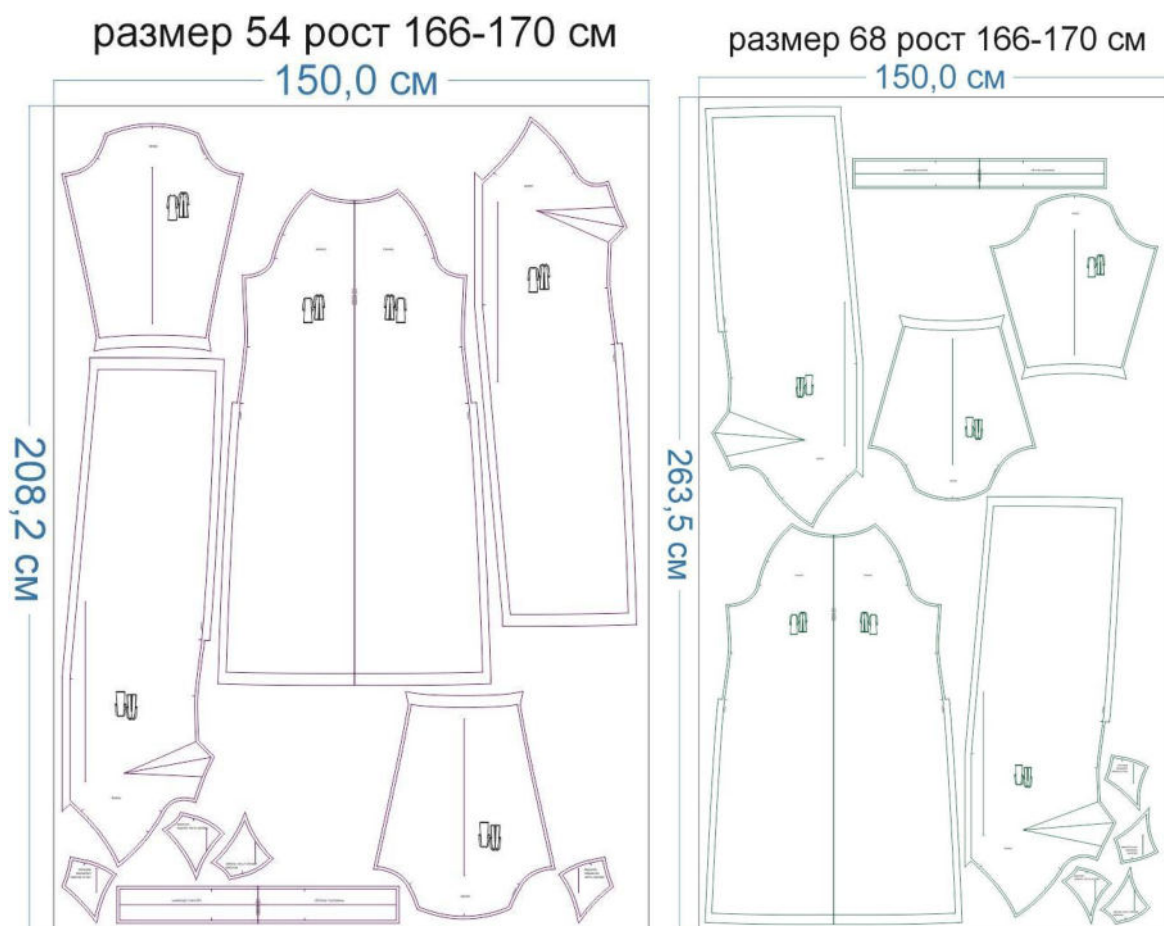
Пример: трикотаж ангора, вязаный трикотаж, фактурный трикотаж и др.

РАСКРОЙ

размер 40 рост 166-170 см

150,0 см





Основной материал:

1. Спинка — 1 дет. со сгибом,
2. Перед — 2 дет.,
3. Рукав — 2 дет.,
4. Верхняя задняя часть рукава — 2 дет.,
5. Верхняя передняя часть рукава — 2 дет.
6. Обтачка горловины — 1 дет. со сгибом.

Дублирин:

1. Кромка разреза переда, бокового разреза — 6 дет. (выкраивается самостоятельно, по долевой, в виде полоски шириной 1 см и длиной, равной длине среза разреза),
2. Подгибка низа рукава — 2 дет.,
3. Подгибка низа спинки — 1 дет. со сгибом,
4. Подгибка низа переда — 2 дет.

Припуски на швы



Все детали изделия имеют необходимые припуски на швы.

Образец пуловера-туники был отшит трикотажа ангорка.

ОБОРУДОВАНИЕ И ИНСТРУМЕНТЫ

	Бытовая швейная машинка;
	Оверлок 4-ниточный;
	Утюг с паром или без, утюжильный стол или гладильная доска;
	Машинные иглы, соответствующие типу ткани (для трикотажа), булавки для закалывания или маленькие зажимы;
	Ножницы для бумаги и ножницы для раскроя;
	Проутюжильник (сетка для ВТО или лоскут х/б ткани).

ДОПОЛНИТЕЛЬНЫЕ МАТЕРИАЛЫ И ФУРНИТУРА

	Нитки для бытовой машины и оверлока;
	Дублерин.

ТЕХНОЛОГИЧЕСКАЯ ПОСЛЕДОВАТЕЛЬНОСТЬ ОБРАБОТКИ

Выкроите детали изделия согласно спецификации.



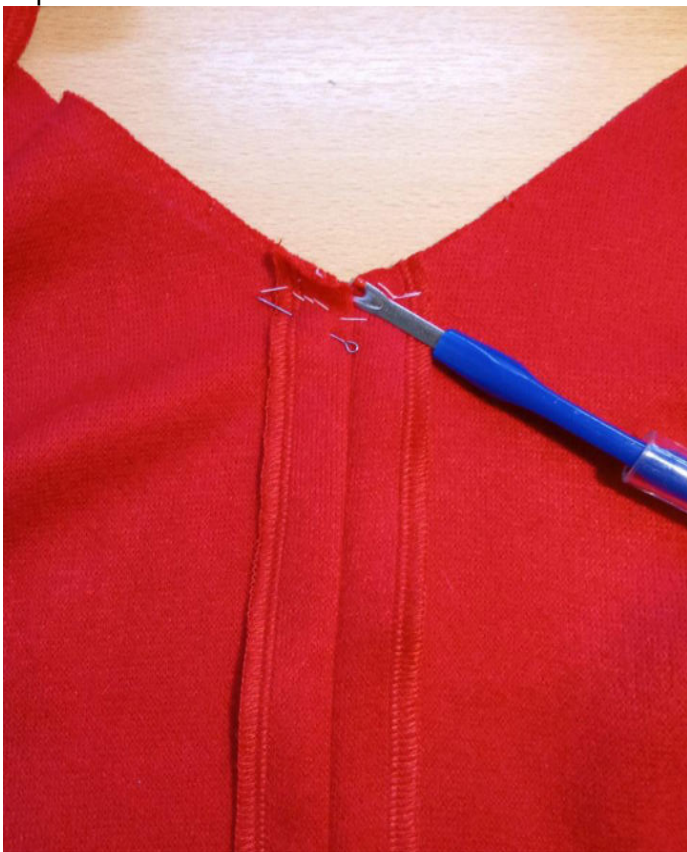
Стачайте вытачки на деталях переда. Припуски вытачек обметайте, заутюжьте вниз. Продублируйте средние и боковые срезы деталей переда под разрезы.



Обметайте средние срезы деталей переда. Стачайте их между собой до контрольной отметки. Расстояние под разрез сметайте ручными стежками.



Обратите внимание: средние срезы переда нужно стачать, отступив 1 см от среза горловины.



Припуски среднего шва переда разутюжьте по всей их длине.



Продублируйте срезы разрезов на спинке.



Верхние части рукавов сложите попарно, лицом к лицу, уравняйте по плечевым срезам, сколите, стачайте, вкладывая в шов тесьму.



Припуски швов заутюжьте в сторону передней части рукавов.



Притачайте верхние части рукавов к основным рукавам. Припуски швов заутюжьте вниз.

Продублируйте подгибку рукавов.



Втачайте рукава в проймы изделия. Припуски швов заутюжьте в сторону изделия.



Обтачку горловины сложите вдоль пополам, изнанкой внутрь, приутюжьте по сгибу. Оттяните срезы обтачки, сутюжьте сгиб, придавая обтачке изогнутую форму.



Сметайте продольные срезы обтачки между собой. Наложите концы обтачки друг на друга, сколите, закрепите строчкой. Контрастными нитками проставьте центр обтачки.



Слегка растягивая, вколите или вметайте обтачку в горловину изделия. Втачайте прямой строчкой, разворачивая изделие в уголке горловины переда.



Припуски шва обметайте, заутюжьте в сторону изделия.





Обметайте боковые срезы разреза на деталях переда и спинки, стачайте их между собой прямой закрепочной строчкой на небольшом участке выше контрольной метки.



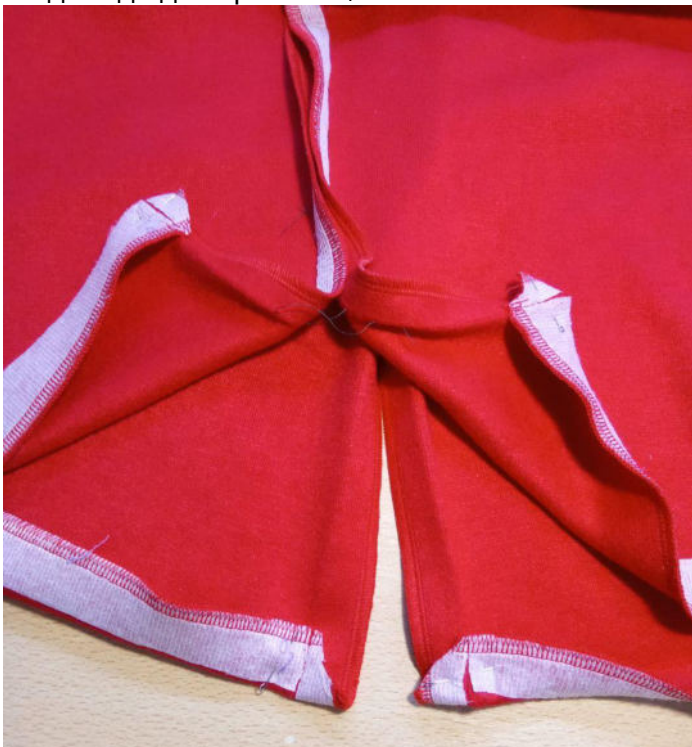
Боковые срезы изделия выше разреза и боковые срезы рукавов стачайте оверлочной строчкой. Припуски швов заутюжьте в сторону спинки. Припуски боковых разрезов сметайте ручными стежками.



Припуски среднего шва переда и боковых разрезов разутюжьте.



Обметайте срез низа изделия. Припуски разрезов отверните на лицевую сторону, обтачайте на ширину подгибки низа. Припуски швов в уголках высеките наискосок, не доходя до строчки 0,2 см.



Выверните, выправьте концы разрезов на лицевую сторону. Заметайте разрезы и низ изделия, отстрочите.





Обметайте срезы низа рукавов. Заметайте их в сторону изнанки на ширину подгибки, застрочите двойной строчкой.



Нитки смётывания удалите. Низ рукавов приутюжьте.



Нитки смётывания удалите, низ изделия и разрезы приутюжьте.



Отутюжьте изделие в готовом виде. Носите с удовольствием!

Понравилась выкройка? Тогда ждём ваши ФОТО-ОТЗЫВЫ:



на нашем сайте: <https://shkatulka-sew.ru/pattern/vykroyka-pulovera-tuniki-monika917/>



в соцсетях с хэштегом #Monica917 и #Моника917

