

# ШКАТУЛКА

SHKATULKA-SEW.RU



#Моника919

**Размеры**

**40-68**

**Рост**

**156-180 см**

**СЛОЖНОСТЬ**

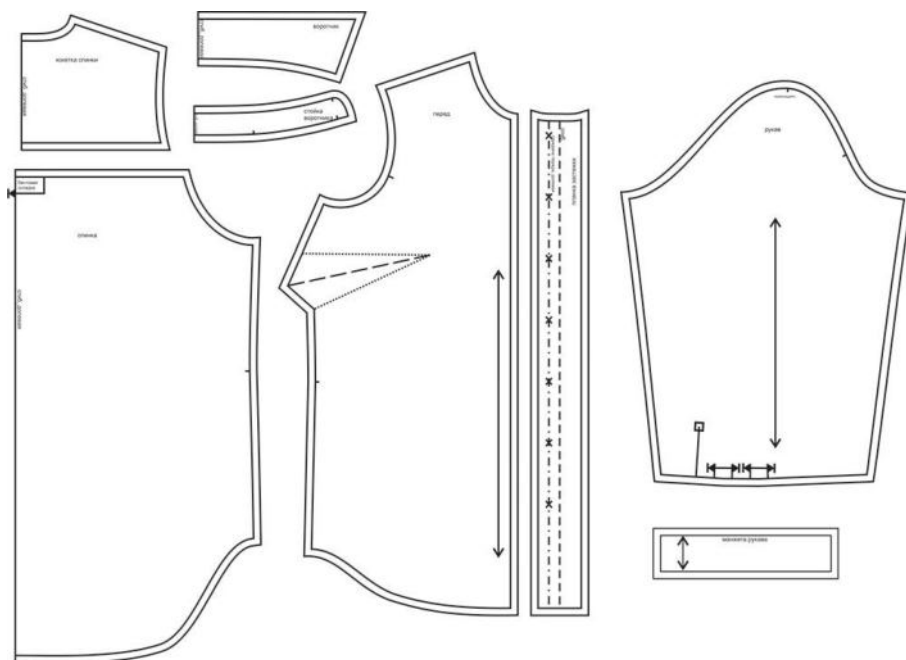


рубашка

## Моника919



Выкройка женской рубашки большого объема, прямого силуэта. Перед — с нагрудными вытачками, выходящими из боковых швов. Спинка — с кокеткой и складкой по шву притачивания кокетки. Горловина рубашки оформлена отложным рубашечным воротником на отрезной стойке. Застёжка — центральная, на притачные планки, обмётанные петли и пуговицы на стойке воротника и планках. Рукава — втачные, длинные, с разрезом и притачной застёгивающейся манжетой по низу. Длина рубашки по спинке — до середины бедра, длина по переду — немного короче. Форма низа рубашки по переду и спинке фигурная.

СОСТАВ  
КОМПЛЕКТА  
ЛЕКАЛ

\* Выкройки даны с припусками на швы. Они обозначены двойным контуром. Вы можете самостоятельно изменить ширину припусков, исходя из свойств выбранного материала или своих целей.

ВЕЛИЧИНЫ ПРИБАВОК НА ОСНОВНЫХ УЧАСТКАХ  
ИЗМЕРЕНИЙ

Прибавка к обхвату груди в полном объеме (без учета складки на спинке)	Прибавка к обхвату бедер в полном объеме (без учета складки на спинке)
24 см	16,4 - 16,8 см

## ЗАМЕРЫ КЛЮЧЕВЫХ ПАРАМЕТРОВ, РАСХОД ТКАНИ

\* Без учета припусков на швы.

Внимание: расчет выполнен для ткани без учета направления ворса и возможной усадки! Усадка может достигать 15-20% от длины материала. Обязательно учитывайте это и берите с запасом.

размер	рост, см	Длина изделия по средней линии спинки без учета воротника, см	Ширина изделия на уровне груди без учета складки, см	Ширина изделия на уровне бедер, см	Длина рукава, см	Ширина рукава на уровне нижней точки проймы, см	Расход основной ткани при ширине 150 см, см
<b>40</b>	156-160	75,2	104,0	104,4	55,5	34,4	139,0
	161-165	77,2			57,0		142,5
	166-170	79,2			58,5		146,0
	171-175	81,2			60,0		149,5
	176-180	83,2			61,5		153,0
<b>42</b>	156-160	75,7	108,0	108,4	55,7	35,7	143,1
	161-165	77,7			57,2		146,9
	166-170	79,7			58,7		150,7
	171-175	81,7			60,2		154,5
	176-180	83,7			61,7		158,3
<b>44</b>	156-160	76,2	112,0	112,4	55,9	36,9	147,3
	161-165	78,2			57,4		151,4
	166-170	80,2			58,9		155,4
	171-175	82,2			60,4		159,5
	176-180	84,2			61,9		163,6
<b>46</b>	156-160	76,6	116,0	116,5	56,1	38,2	151,4
	161-165	78,6			57,6		155,8
	166-170	80,6			59,1		160,1
	171-175	82,6			60,6		164,5
	176-180	84,6			62,1		168,9
<b>48</b>	156-160	77,1	120,0	120,5	56,3	39,5	155,6
	161-165	79,1			57,8		160,2
	166-170	81,1			59,3		164,9
	171-175	83,1			60,8		169,5
	176-180	85,1			62,3		174,1
<b>50</b>	156-160	77,6	124,0	124,5	56,5	40,7	159,7
	161-165	79,6			58,0		164,6

	166-170	81,6			59,5		169,6
	171-175	83,6			61,0		174,5
	176-180	85,6			62,5		179,4
<b>52</b>	156-160	78,1	128,0	128,6	56,7	42,0	163,9
	161-165	80,1			58,2		169,1
	166-170	82,1			59,7		174,3
	171-175	84,1			61,2		179,5
	176-180	86,1			62,7		184,7
<b>54</b>	156-160	78,6	132,0	132,6	56,9	43,3	168,0
	161-165	80,6			58,4		173,5
	166-170	82,6			59,9		179,0
	171-175	84,6			61,4		184,5
	176-180	86,6			62,9		190,0
<b>56</b>	156-160	79,0	136,0	136,6	57,0	44,5	172,1
	161-165	81,0			58,5		177,9
	166-170	83,0			60,0		183,7
	171-175	85,0			61,5		189,5
	176-180	87,0			63,0		195,3
<b>58</b>	156-160	79,5	140,0	140,7	57,2	45,8	176,3
	161-165	81,5			58,7		182,4
	166-170	83,5			60,2		188,4
	171-175	85,5			61,7		194,5
	176-180	87,5			63,2		200,6
<b>60</b>	156-160	80,0	144,0	144,7	57,4	47,0	180,4
	161-165	82,0			58,9		186,8
	166-170	84,0			60,4		193,1
	171-175	86,0			61,9		199,5
	176-180	88,0			63,4		205,9
<b>62</b>	156-160	80,5	148,0	148,7	57,6	48,3	184,6
	161-165	82,5			59,1		191,2
	166-170	84,5			60,6		197,9
	171-175	86,5			62,1		204,5
	176-180	88,5			63,6		211,1
<b>64</b>	156-160	80,9	152,0	152,7	57,8	49,6	188,7
	161-165	82,9			59,3		195,6
	166-170	84,9			60,8		202,6
	171-175	86,9			62,3		209,5
	176-180	88,9			63,8		216,4
<b>66</b>	156-160	81,4	156,0	156,8	58,0	50,8	192,9
	161-165	83,4			59,5		200,1
	166-170	85,4			61,0		207,3
	171-175	87,4			62,5		214,5
	176-180	89,4			64,0		221,7

<b>68</b>	156-160	81,9	160,0	160,8	58,2	52,1	197,0
	161-165	83,9			59,7		204,5
	166-170	85,9			61,2		212,0
	171-175	87,9			62,7		219,5
	176-180	89,9			64,2		227,0

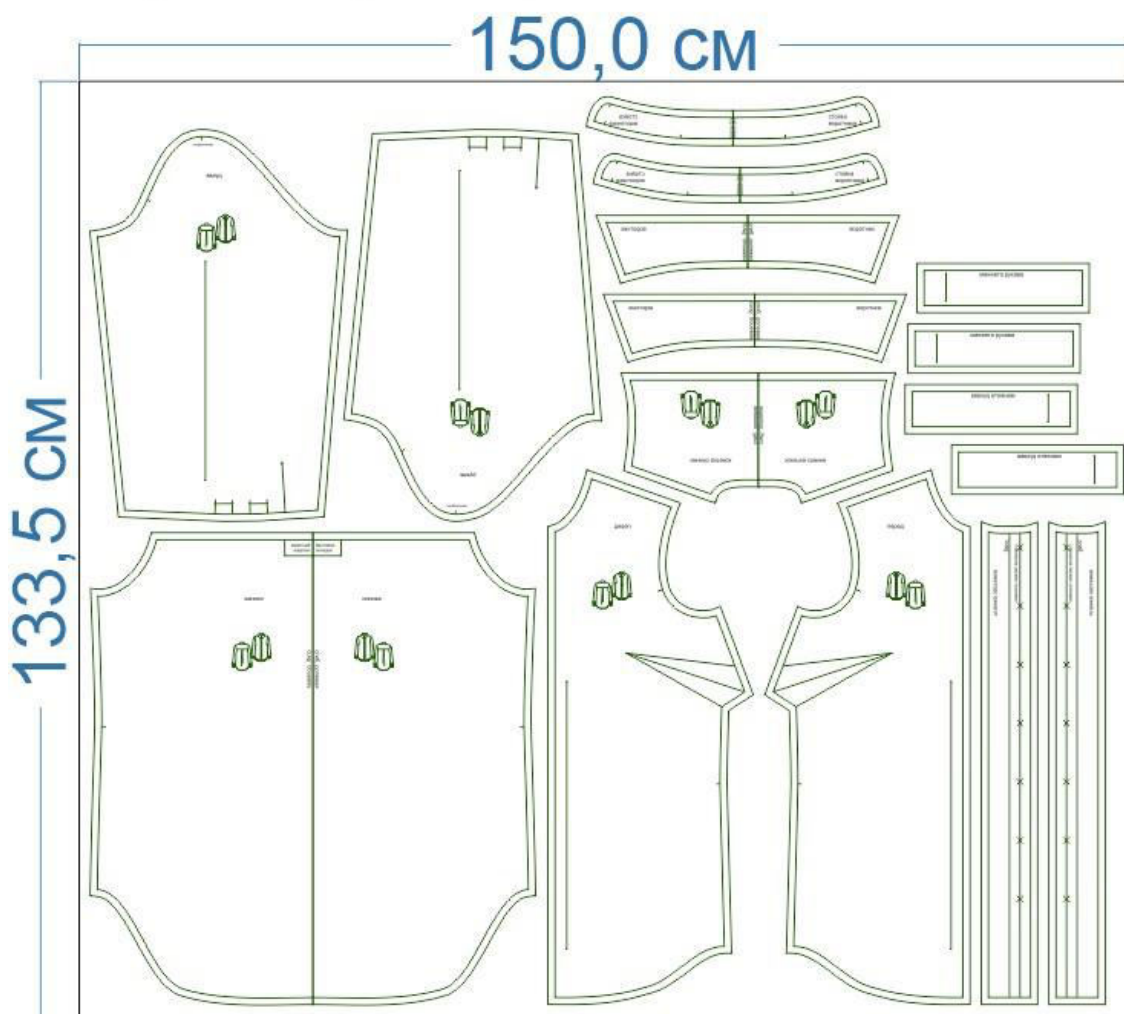
## РЕКОМЕНДАЦИИ ПО ВЫБОРУ ТКАНИ

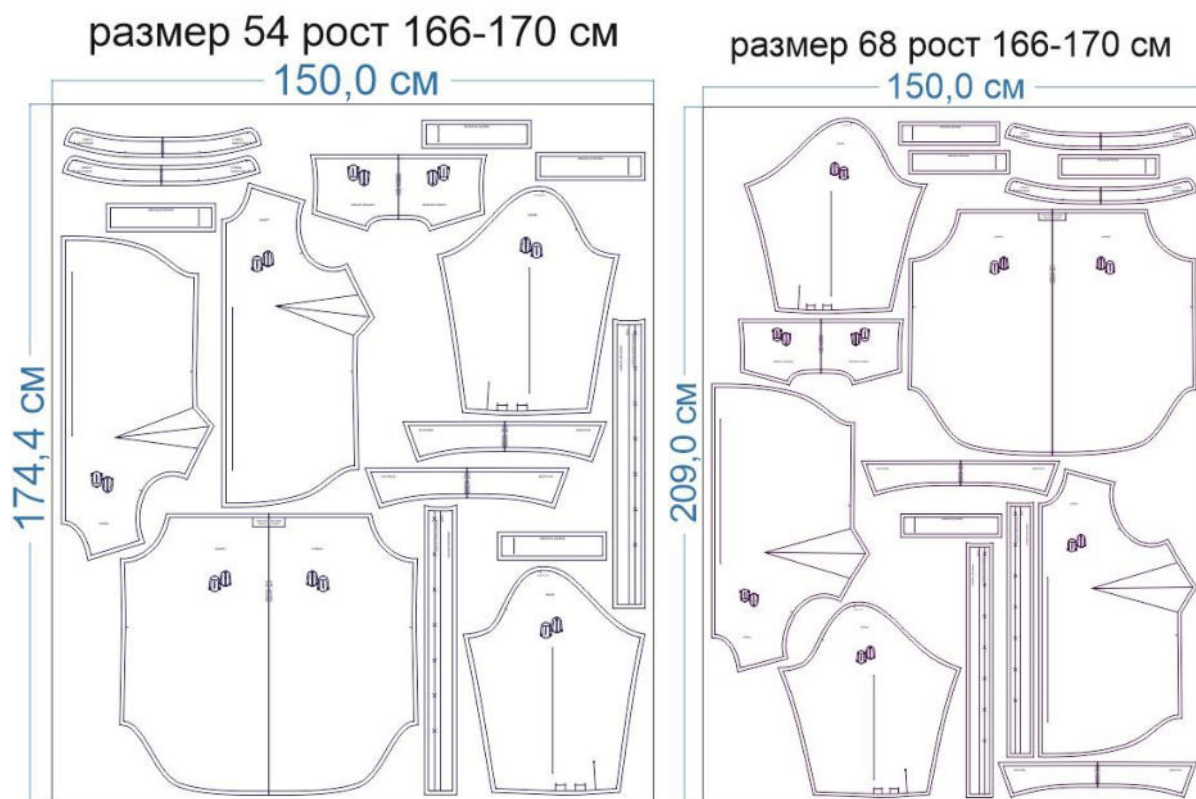
Для пошива рубашки можно использовать сорочечные ткани, а также ткани костюмной группы, средней поверхностной плотности, формоустойчивые, отличающиеся малой сминаемостью, с натуральными, синтетическими, искусственными или смешанными волокнами в составе.

Пример - теплый хлопок, фуле, костюмная поливискозная ткань, платьевая джинса с вискозой, тенсел, экокожа, платьевая замша и т.п.

## РАСКРОЙ

размер 40 рост 166-170 см





Основной материал:

1. Кокетка спинки — 1 дет. со сгибом,
2. Спинка — 1 дет. со сгибом,
3. Перед — 2 дет.,
4. Планка застёжки — 2 дет.,
5. Стойка воротника — 2 дет. со сгибом,
6. Воротник — 2 дет. со сгибом,
7. Рукав — 2 дет.,
8. Манжета рукава — 4 дет.,
9. Бейка для обработки разреза по низу рукава — 2 дет. (выкраивается самостоятельно, см. описание пошива).

Дублирин:




1. Стойка воротника — 1 дет. со сгибом,
2. Воротник — 1 дет. со сгибом,
3. Планка застёжки — 2 дет.,
4. Манжета рукава — 2 дет.

### Припуски на швы




Все детали изделия имеют необходимые припуски на швы.

Образец рубашки был отшит из мягкой костюмной ткани.

## ОБОРУДОВАНИЕ И ИНСТРУМЕНТЫ

	Бытовая швейная машинка;
	Оверлок 3-ниточный;
	Утюг с паром или без, утюжильный стол или гладильная доска;
	Машинные иглы, соответствующие типу ткани (для средних тканей), булавки для закалывания или маленькие зажимы;
	Ножницы для бумаги и ножницы для раскроя;
	Проутюжильник (сетка для ВТО или лоскут х/б ткани).

## ДОПОЛНИТЕЛЬНЫЕ МАТЕРИАЛЫ И ФУРНИТУРА

	Нитки для бытовой машины и оверлока;
	Дублерин;
	Пуговицы.

## ТЕХНОЛОГИЧЕСКАЯ ПОСЛЕДОВАТЕЛЬНОСТЬ ОБРАБОТКИ

Выкроите детали изделия согласно спецификации.



Стачайте вытачки на деталях переда. Заутюжьте их вниз.





Продублируйте планки застежки. Заутюжьте их вдоль пополам, изнанкой внутрь.



Частично заметайте низ деталей переда.  
Притачайте планки.



Отверните нижние концы планки на лицевую сторону, обтачайте.



Выверните, выправьте конец планки на лицевую сторону.

Припуски шва притачивания заметайте в сторону планки.

Подверните открытый продольный срез планки на 1 см в сторону изнанки и в таком виде приметайте ко шву притачивания с изнанки переда, перекрывая его на 0,1-0,2 см.



Планки отстрочите. Нитки сметывания удалите. Планки приутюжьте.



Ориентируясь по разметке, заложите складку по верхнему срезу спинки, заколите булавками.



Притачайте кокетку к спинке. Припуски шва обметайте, заутюжьте в сторону кокетки.



Отстрочите шов в край по лицевой стороне кокетки, приутюжьте.



Стачайте плечевые срезы деталей переда и спинки между собой. Припуски швов обметайте, заутюжьте в сторону переда.



Продублируйте верхний воротник.  
Осноруйте срезы концов нижнего воротника на 0,2 см.



Сложите верхний и нижний воротники вместе, лицом к лицу, уравняйте по срезам, сколите, стачайте. Припуски шва в уголках высеките наискосок, не доходя до строчки 0,2 см.



Выверните, выправьте воротник на лицевую сторону, выметайте с переходным кантом шириной 0,1-0,2 см из верхнего воротника в сторону нижнего, приутюжьте. Отстрочите воротник в край.



При необходимости основывайте срезы воротника.



Продублируйте верхнюю стойку. Основывайте срезы концов нижней стойки на 0,2 см.



Сложите стойки вместе, лицом к лицу, уравняйте по срезам. Между стойками вложите воротник так, чтобы верхний воротник «смотрел» на нижнюю стойку. Сколите все детали между собой, стачайте. Припуски шва на скруглениях срежьте близко к строчке.



Выверните, выправьте стойку на лицевую сторону, выметайте с переходным кантом шириной 0,1-0,2 см из верхней стойки в сторону нижней, приутюжьте.





Вметайте, втачайте верхнюю стойку в горловину изделия.



Припуски шва заметайте в сторону стойки.

Подверните нижний срез нижней стойки на 1 см в сторону изнанки и в таком виде приметайте ко шву притачивания с изнанки изделия, перекрывая его на 0,1-0,2 см.

Отстрочите стойку в край по всему периметру по лицевой ее стороне.



Стачайте боковые срезы деталей переда и спинки между собой. Припуски швов обметайте, заутюжьте в сторону спинки.



Выкроите косые полоски ткани шириной 2,5 см и длиной, равной длине разреза рукава + 5 см.

Заутюжьте получившиеся бейки вдоль пополам, изнанкой внутрь. Затем каждую сторону отверните в сторону изнанки к центральному сгибу и приутюжьте еще раз.



Притачайте бейку к лицевой стороне разреза.



Бейку отверните на изнанку рукава, приметайте, притачайте в край.



Ориентируясь по разметке, заложите складки по низу рукава, застрочите вспомогательной строчкой.



Стачайте боковые срезы рукавов. Припуски швов обметайте, заутюжьте в сторону передней части рукава.



Продублируйте верхние манжеты.

Сложите попарно верхнюю и нижнюю манжету, лицом к лицу, уравняйте по одному продольному срезу, сколите, стачайте.



Припуски шва направьте в сторону нижней манжеты. Отстрочите шов в край по лицевой стороне нижней манжеты. Шов приутюжьте.

Сложите манжету вдоль пополам, изнанкой внутрь, шов приутюжьте с перекантом шириной 0,1-0,2 см из верхней манжеты в сторону нижней.



При необходимости оснорвите срезы манжет.



Притачайте верхние манжеты по низу рукавов.



Концы манжеты обтачайте. Припуски швов в уголках высеките наискосок, не доходя до строчки.



Выверните, выправьте манжеты на лицевую сторону. Припуски шва притачивания заметайте в сторону манжеты.

Подверните открытый продольный срез нижней манжеты на 1 см в сторону изнанки и в таком виде приметайте ко шву притачивания с изнанки рукава, перекрывая его на 0,1-0,2 см.

Отстрочите манжету в край по всему периметру.



Нитки сметывания удалите, манжеты приутюжьте.



Проложите крупную вспомогательную строчку по окату рукава. Стяните нитки, формируя легкую посадку.





Вколите или вметайте рукава в проймы изделия, втачайте.



Припуски шва обметайте, приутюжьте на ребро, сутюживая посадку.



Низ изделия заметайте в сторону изнанки швом вподгибку с закрытым срезом, застрочите.



Нитки сметывания удалите, низ изделия приутюжьте.



Разметьте и выметайте петли, пришейте пуговицы.



Отутюжьте изделие в готовом виде. Носите с удовольствием!

Понравилась выкройка? Тогда ждём ваши ФОТО-ОТЗЫВЫ:



на нашем сайте: <https://shkatulka-sew.ru/pattern/vykroyka-rubashki-monika919/>



в соцсетях с хэштегом #Monica919 и #Моника919

