

# ШКАТУЛКА

SHKATULKA-SEW.RU



#ДЭВИД920

**Размеры**

**44-70**

**Рост**

**165-197 см**

**СЛОЖНОСТЬ**

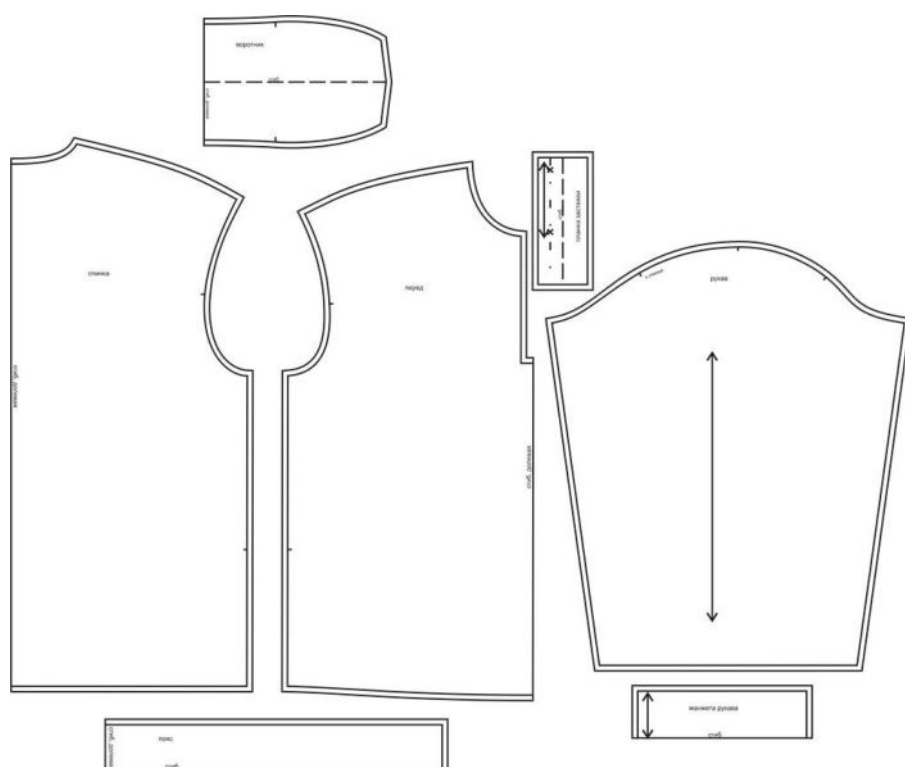


пуловер

## Дэвид920



Выкройка мужского трикотажного пуловера среднего объёма, прямого силуэта, со спущенной линией плеча. Перед и спинки — цельные. Горловина пуловера обработана отложным воротником. Застёжка — втачные планки по центру переда, застёгивающиеся на обмётанные петли и пуговицы (застежка-поло). Рукава — рубашечного покроя, длинные, на притачной трикотажной манжете по низу. По низу пуловера предусмотрен притачной трикотажный пояс. Длина пуловера — до линии бёдер.

СОСТАВ  
КОМПЛЕКТА  
ЛЕКАЛ

\* Выкройки даны с припусками на швы. Они обозначены двойным контуром. Вы можете самостоятельно изменить ширину припусков, исходя из свойств выбранного материала или своих целей.

ВЕЛИЧИНЫ ПРИБАВОК НА ОСНОВНЫХ УЧАСТКАХ  
ИЗМЕРЕНИЙ

Прибавка к обхвату груди  
в полном объеме

22,8 - 23,4 см

## ЗАМЕРЫ КЛЮЧЕВЫХ ПАРАМЕТРОВ, РАСХОД ТКАНИ

\* Без учета припусков на швы.

Внимание: расчет выполнен для трикотажа без учета направления ворса и возможной усадки! Усадка может достигать 15-20% от длины материала. Обязательно учитывайте это и берите с запасом.

размер	рост, см	Длина изделия по средней линии спинки за вычетом воротника, см	Ширина изделия на уровне груди, см	Длина рукава (от горловины), см	Ширина рукава на уровне нижней точки проймы, см	Расход трикотажа 1 при ширине 150 см, см	Расход трикотажа 2 при ширине 140 см, см
44	165-170	66,0	110,8	75,9	41,8	121,0	18,0
	171-177	68,5		77,7		125,3	18,0
	178-183	71,0		79,4		129,5	18,0
	184-190	73,5		81,2		133,8	18,0
	191-197	76,0		82,9		138,0	18,0
46	165-170	66,5	114,8	76,5	42,9	123,4	18,0
	171-177	69,0		78,2		127,6	18,0
	178-183	71,5		80,0		131,9	18,0
	184-190	74,0		81,7		136,1	18,0
	191-197	76,5		83,5		140,4	18,0
48	165-170	67,1	118,9	77,0	43,9	125,8	18,0
	171-177	69,6		78,8		130,0	18,0
	178-183	72,1		80,5		134,3	18,0
	184-190	74,6		82,3		138,5	18,0
	191-197	77,1		84,0		142,8	18,0
50	165-170	67,6	122,9	77,6	45,0	128,2	18,0
	171-177	70,1		79,3		132,4	18,0
	178-183	72,6		81,1		136,7	18,0
	184-190	75,1		82,8		140,9	18,0
	191-197	77,6		84,6		145,2	18,0
52	165-170	68,2	127,0	78,1	46,1	130,5	35,0
	171-177	70,7		79,9		134,8	35,0
	178-183	73,2		81,6		139,0	35,0
	184-190	75,7		83,4		143,3	35,0
	191-197	78,2		85,1		147,5	35,0
54	165-170	68,7	131,0	78,7	47,1	132,9	35,0
	171-177	71,2		80,4		137,2	35,0
	178-183	73,7		82,2		141,4	35,0
	184-190	76,2		83,9		145,7	35,0
	191-197	78,7		85,7		149,9	35,0

<b>56</b>	165-170	69,3	135,1	79,2	48,2	135,3	35,0
	171-177	71,8		81,0		139,6	35,0
	178-183	74,3		82,7		143,8	35,0
	184-190	76,8		84,5		148,1	35,0
	191-197	79,3		86,2		152,3	35,0
<b>58</b>	165-170	69,8	139,1	79,8	49,3	137,7	35,0
	171-177	72,3		81,5		141,9	35,0
	178-183	74,8		83,3		146,2	35,0
	184-190	77,3		85,0		150,4	35,0
	191-197	79,8		86,8		154,7	35,0
<b>60</b>	165-170	70,4	143,2	80,3	50,4	140,1	35,0
	171-177	72,9		82,1		144,3	35,0
	178-183	75,4		83,8		148,6	35,0
	184-190	77,9		85,6		152,8	35,0
	191-197	80,4		87,3		157,1	35,0
<b>62</b>	165-170	70,9	147,2	80,9	51,4	142,5	35,0
	171-177	73,4		82,6		146,7	35,0
	178-183	75,9		84,4		151,0	35,0
	184-190	78,4		86,1		155,2	35,0
	191-197	80,9		87,9		159,5	35,0
<b>64</b>	165-170	71,5	151,3	81,4	52,5	144,8	35,0
	171-177	74,0		83,2		149,1	35,0
	178-183	76,5		84,9		153,3	35,0
	184-190	79,0		86,7		157,6	35,0
	191-197	81,5		88,4		161,8	35,0
<b>66</b>	165-170	72,0	155,3	82,0	53,6	147,2	35,0
	171-177	74,5		83,7		151,5	35,0
	178-183	77,0		85,5		155,7	35,0
	184-190	79,5		87,2		160,0	35,0
	191-197	82,0		89,0		164,2	35,0
<b>68</b>	165-170	72,6	159,4	82,5	54,6	149,6	35,0
	171-177	75,1		84,3		153,9	35,0
	178-183	77,6		86,0		158,1	35,0
	184-190	80,1		87,8		162,4	35,0
	191-197	82,6		89,5		166,6	35,0
<b>70</b>	165-170	73,1	163,4	83,1	55,7	152,0	35,0
	171-177	75,6		84,9		156,3	35,0
	178-183	78,1		86,6		160,5	35,0
	184-190	80,6		88,4		164,8	35,0
	191-197	83,1		90,1		169,0	35,0

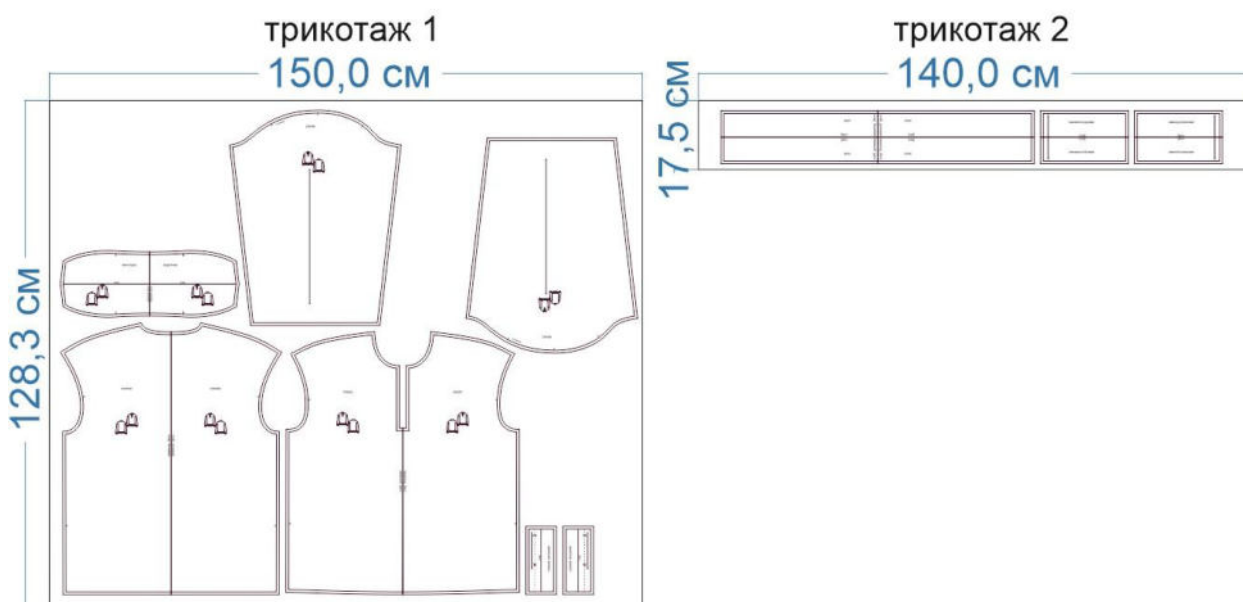
## РЕКОМЕНДАЦИИ ПО ВЫБОРУ ТКАНИ

Для пошива пуловера можно использовать трикотажные полотна средней поверхностной плотности, формоустойчивые, отличающиеся малой сминаемостью, например, футер 3-нитка, ангора.

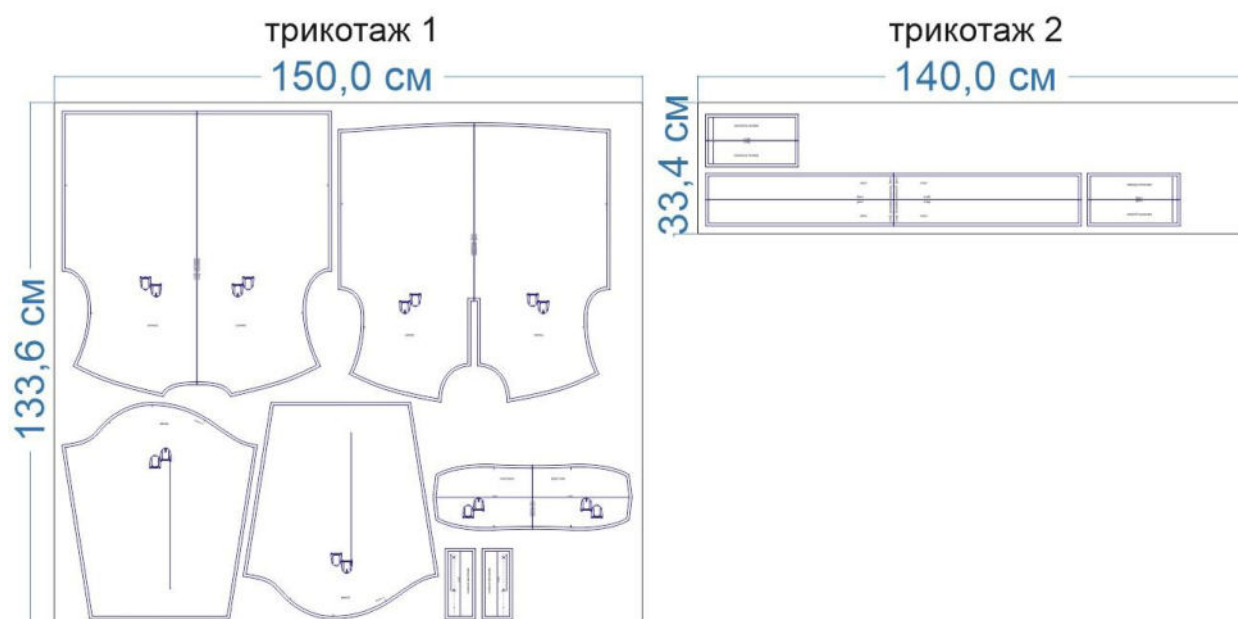
В качестве материала для манжет и пояса можно использовать формоустойчивое трикотажное полотно в рубчик — кашкорсе.

## РАСКРОЙ

размер 44 рост 178-183 см



размер 56 рост 178-183 см



размер 70 рост 178-183 см



### Детали кроя

Основной материал:

1. Перед – 1 дет. со сгибом,
2. Спинка – 1 дет. со сгибом,
3. Рукав – 2 дет.,
4. Планка застёжки – 2 дет.,
5. Воротник – 1 дет. со сгибом.

Кашкорсе:

6. Манжета рукава – 2 дет. со сгибом,
7. Пояс – 1 дет. со сгибом

Дублерин:


1. Долевик уступа рамки застёжки,
2. Воротник — 1 дет. со сгибом,
3. Планка застёжки — 2 дет.

### Припуски на швы




Все детали изделия имеют необходимые припуски на швы.

Образец пуловера был отшит из футера и кашкорсе.

## ОБОРУДОВАНИЕ И ИНСТРУМЕНТЫ

	Бытовая швейная машинка;
	Оверлок 4-ниточный;
	Утюг с паром или без, утюжильный стол или гладильная доска;
	Машинные иглы, соответствующие типу ткани (для трикотажа), булавки для закалывания или маленькие зажимы;
	Ножницы для бумаги и ножницы для раскроя;
	Проутюжильник (сетка для ВТО или лоскут х/б ткани).

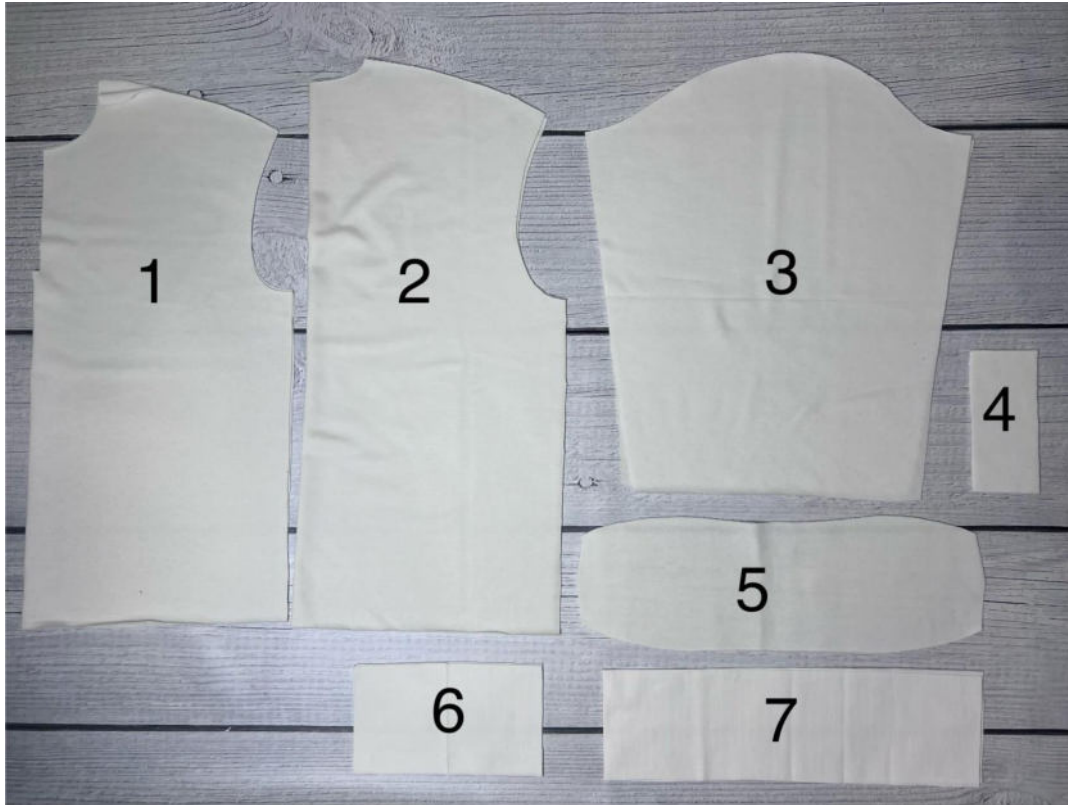
## ДОПОЛНИТЕЛЬНЫЕ МАТЕРИАЛЫ И ФУРНИТУРА

	Нитки для бытовой машины и оверлока;
	Дублерин;
	Пуговицы.



# ТЕХНОЛОГИЧЕСКАЯ ПОСЛЕДОВАТЕЛЬНОСТЬ ОБРАБОТКИ

Выкроите детали изделия согласно спецификации.





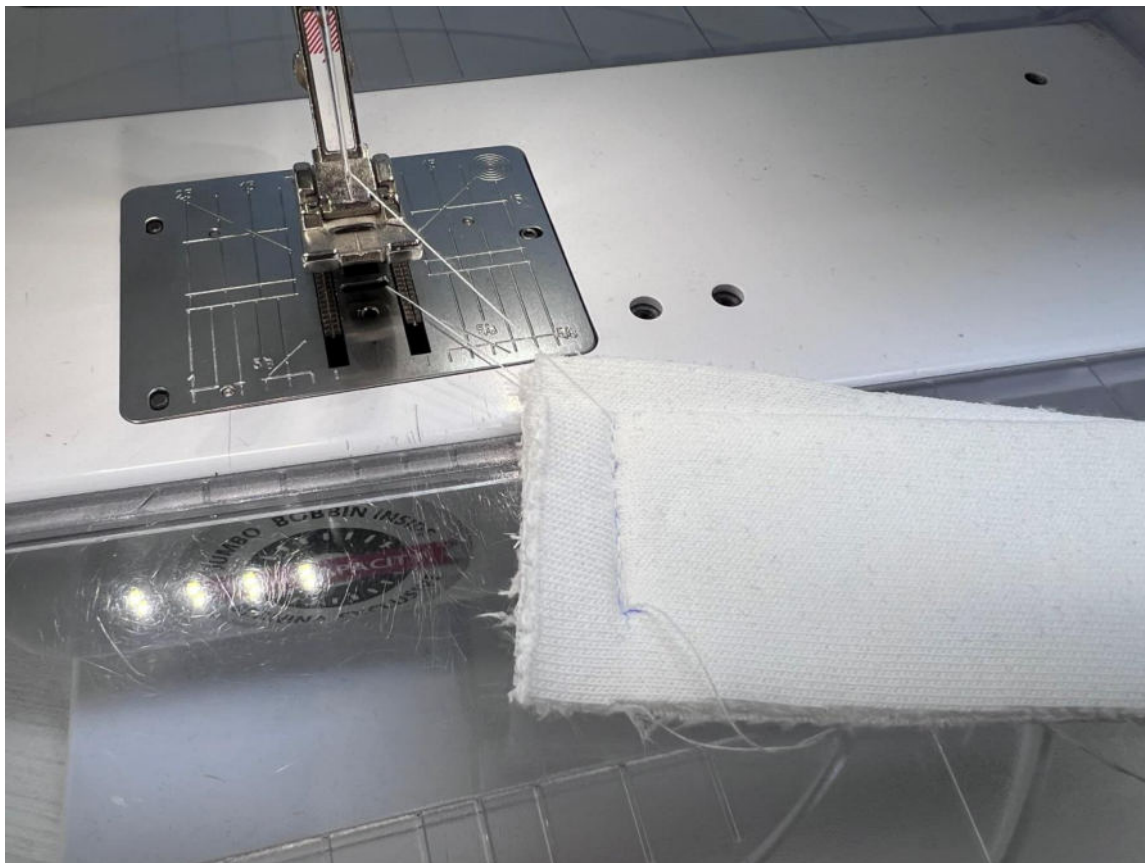
Сложите планку вдоль пополам, изнанкой внутрь, приутюжьте по сгибу.



Сложите планки одну на другую (соблюдая мужскую сторону в застёжке), по низу перенесите ширину припуска на шов, сколите планки между собой.



Стачайте планки между собой вспомогательной строчкой.



Перенесите припуск на рамку переда, сделайте рассечки на уголках, не доходя до конца припуска 1-2мм.

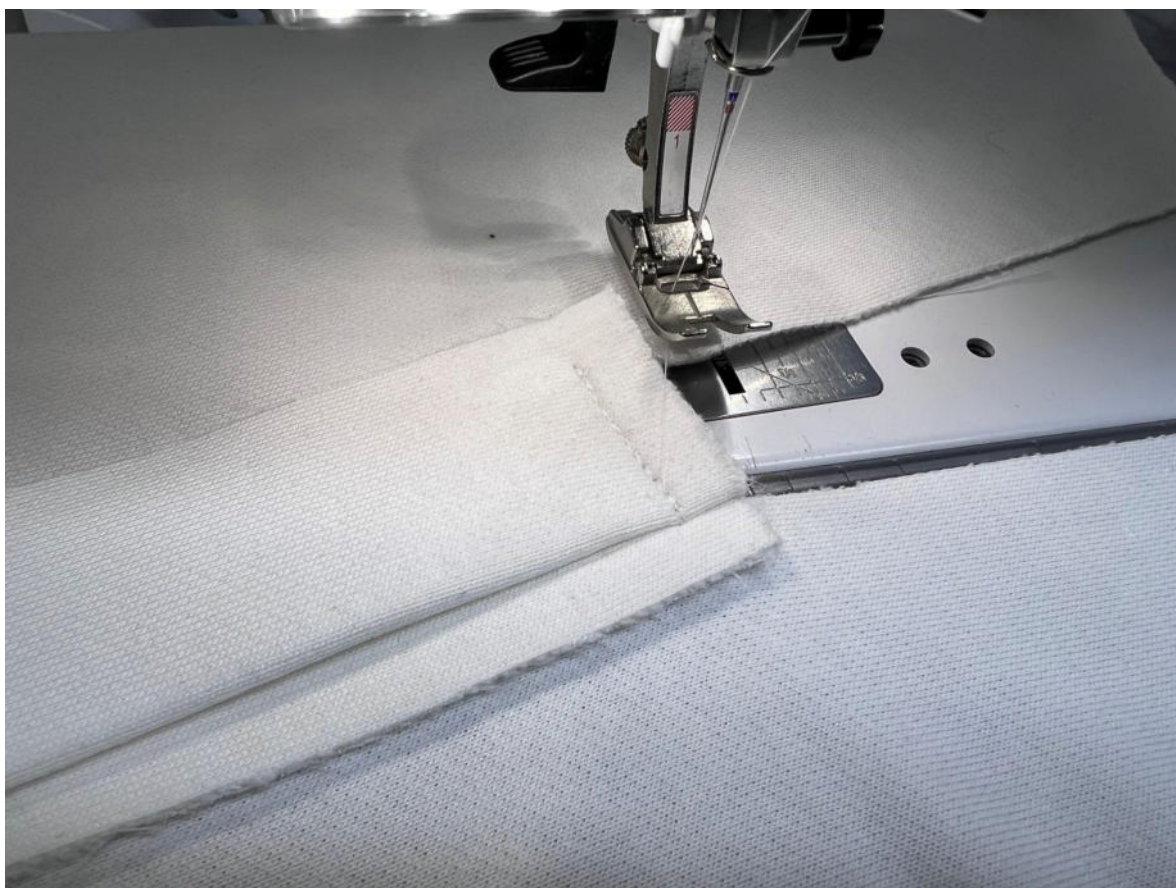




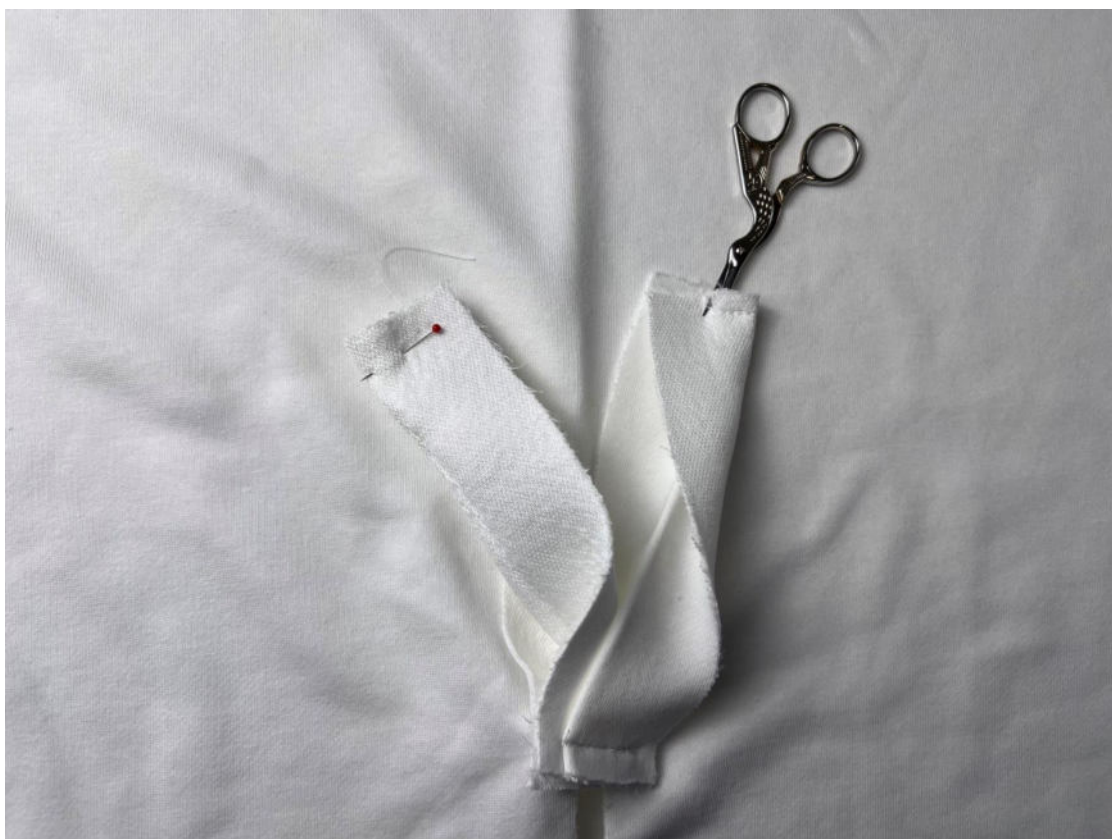
Наложите планки на перед, лицом к лицу, совместите линии разметки, приколите.



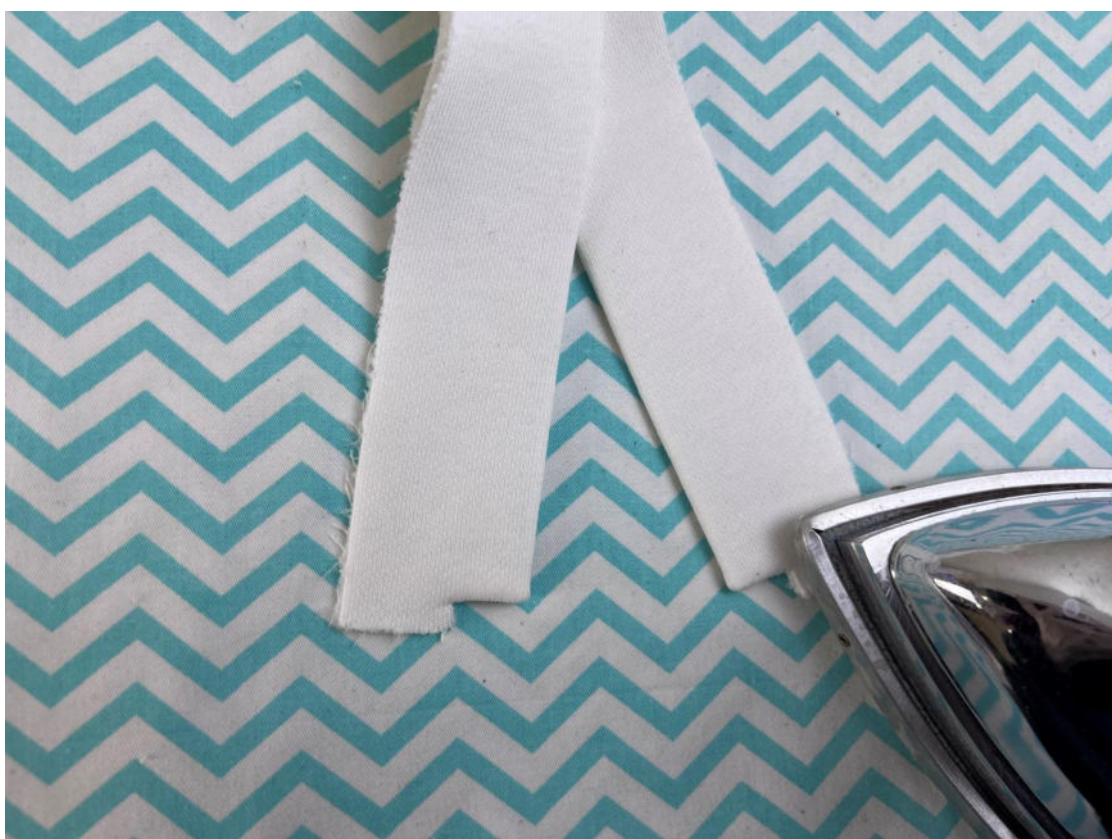
Притачайте планки от уголка до уголка.



Верхние концы планок сложите пополам, лицом внутрь. Сколите и обтачайте от сгиба до центра планки. Сделайте надсечки, не доходя до строчки 1-2мм.



Выверните концы планок на лицевую сторону. Приутюжьте.





Приколите планки к продольным срезам рамки.



Притачайте планки на швейной машине.





Припуски швов обметайте по трём сторонам.



Приутюжьте застёжку в готовом виде.





Отстрочите застёжку в край по трём сторонам.



Планка обработана.



Сложите детали переда и спинки вместе, лицом к лицу, уравняйте по плечевым срезам, сколите, стачайте.



Припуски швов заутюжьте в сторону переда.





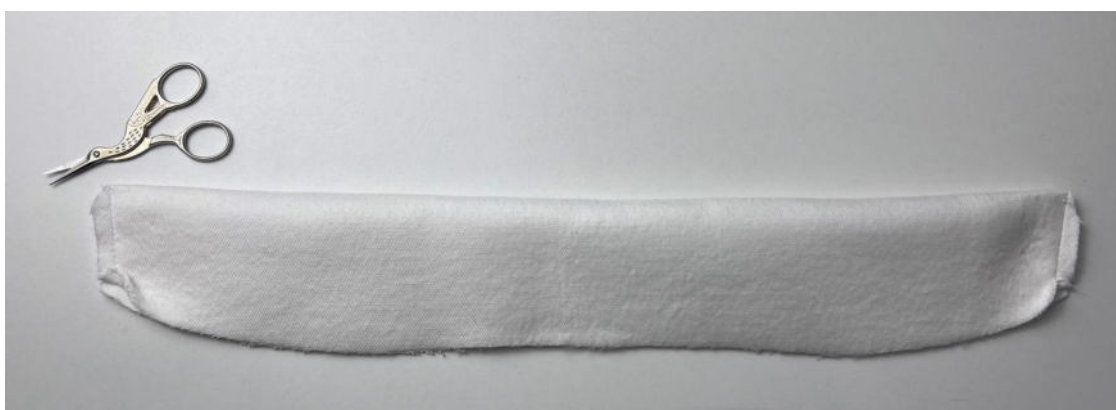
Воротник сложите пополам, лицом внутрь. Уравняйте и сколите по коротким срезам, подворачивая припуск по одной стороне.



Обтачайте концы воротника на швейной машине.



Припуски швов в уголках срежьте наискосок, не доходя до строчки 0,2 см.



Выверните, выправьте воротник на лицевую сторону, приутюжьте.



Вколите одну сторону воротника в горловину.





Втачайте воротник на оверлоке. Хвостик спрячьте в саму строчку.



Припуски шва заутюжьте в сторону воротника.



Подверните припуск на второй стороне воротника и в таком виде приколите и приметайте ко шву втачивания, перекрывая его на 0.1мм.



Отстрочите воротник в край.





Готово!



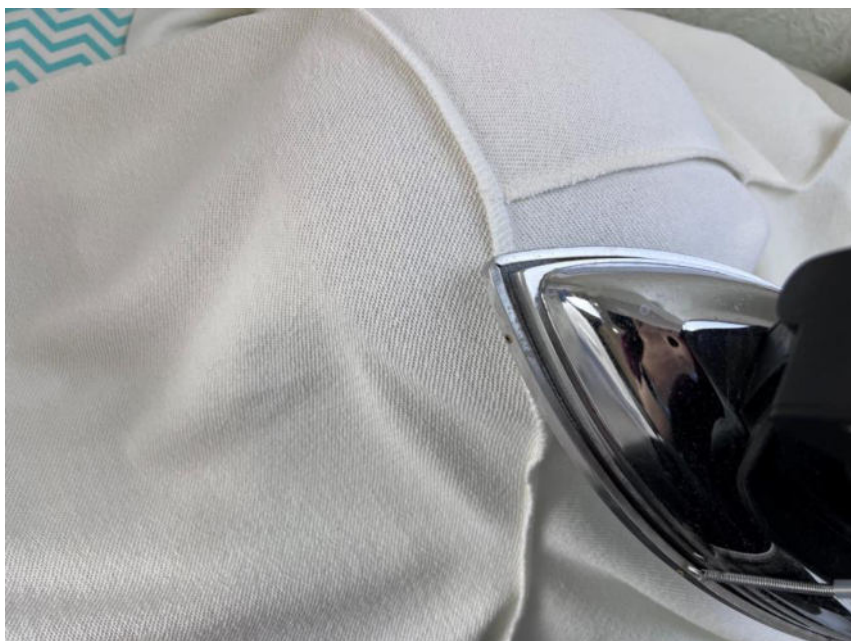
Вколите рукава в открытые проймы изделия.



Втачайте рукава на оверлоке.



Припуски шва заутюжьте в сторону рукава.



Перед и спинку сложите лицом к лицу, рукав сложите пополам, лицом внутрь. Уравняйте и сколите изделие и рукав по боковым срезам.



Стачайте срезы на оверлоке.

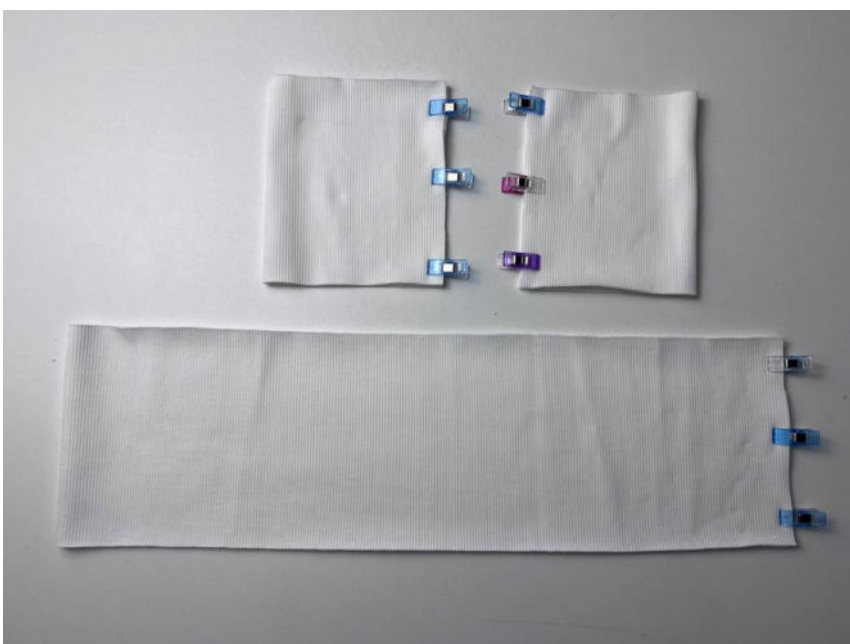




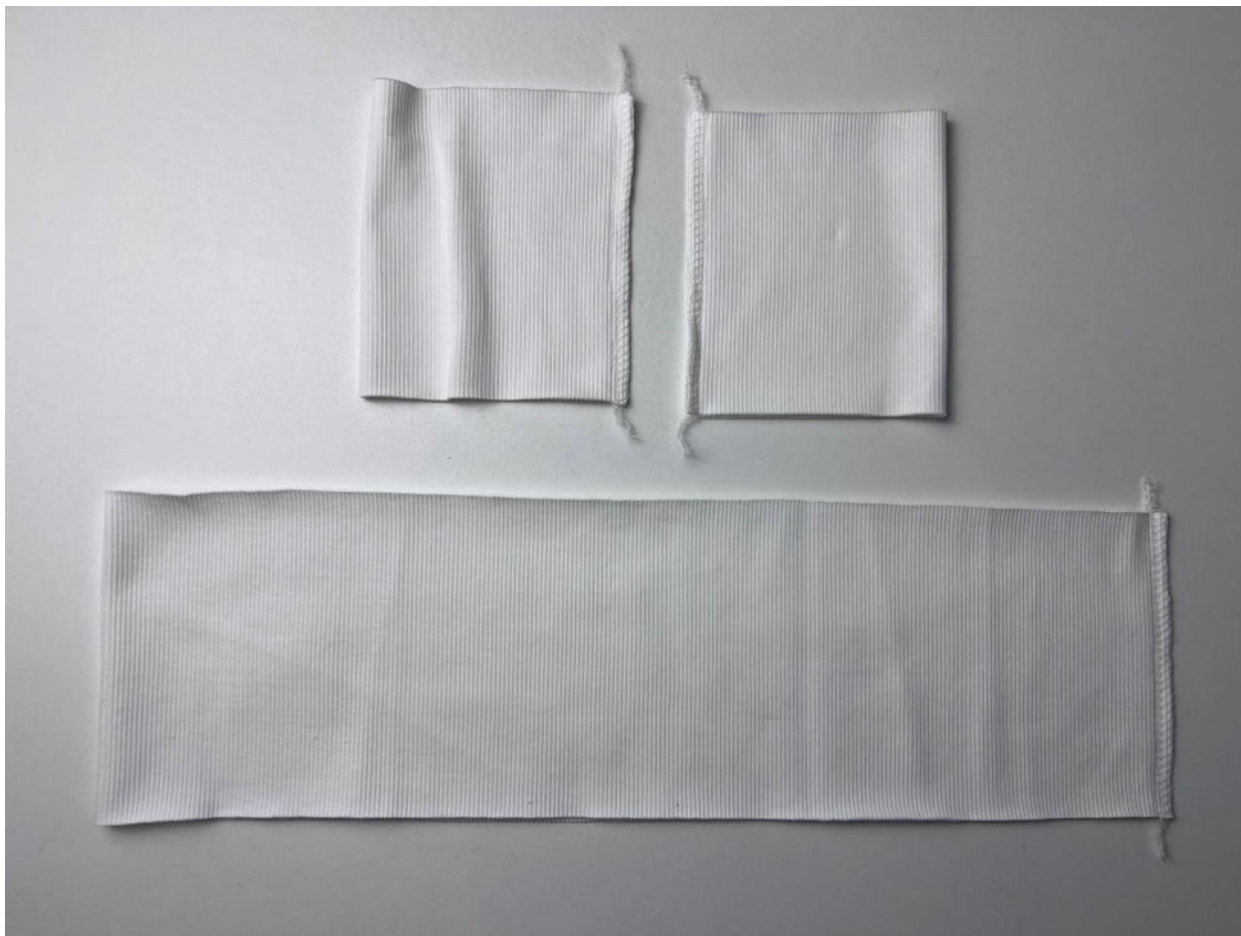
Припуски шва заутюжьте в сторону спинки.



Манжеты и пояс сложите пополам, лицом внутрь, уравняйте и сколите по срезам.



Стачайте срезы на оверлоке.



Разделите длину среза низа изделия и длину среза пояса на 4 равных части, поставьте контрольные булавки.





Совмещая булавки, приколите пояс по низу изделия, притачайте на оверлоке, конец строчки спрячьте в сам шов.



Припуски шва заутюжьте в сторону изделия.





Манжеты вложите в рукава, лицом к лицу. вколите и втачайте на оверлоке по кругу. Хвостик спрячьте в самую строчку.



Припуски шва заутюжьте в сторону рукава.



Разметьте расположение петель под пуговицы.



Выметайте петли на планке.





На вторую сторону пришейте пуговицы.

Отутюжьте изделие в готовом виде. Носите с удовольствием!



Понравилась выкройка? Тогда ждём ваши ФОТО-ОТЗЫВЫ:



на нашем сайте: <https://shkatulka-sew.ru/pattern/vykroyka-pulovera-devid920/>



в соцсетях с хэштегом #David920 и #Дэвид920



