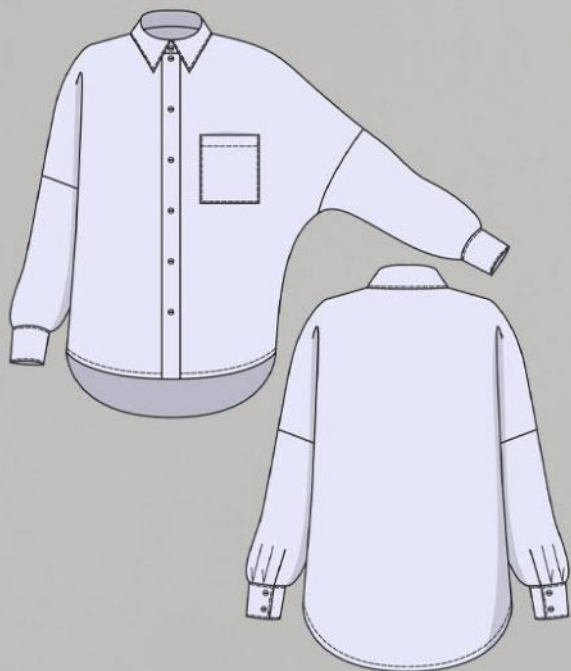


ШКАТУЛКА

SHKATULKA-SEW.RU



#Моника927

Размеры 34-38
Рост 136-155 см

Размеры 40-68
Рост 156-180 см

СЛОЖНОСТЬ



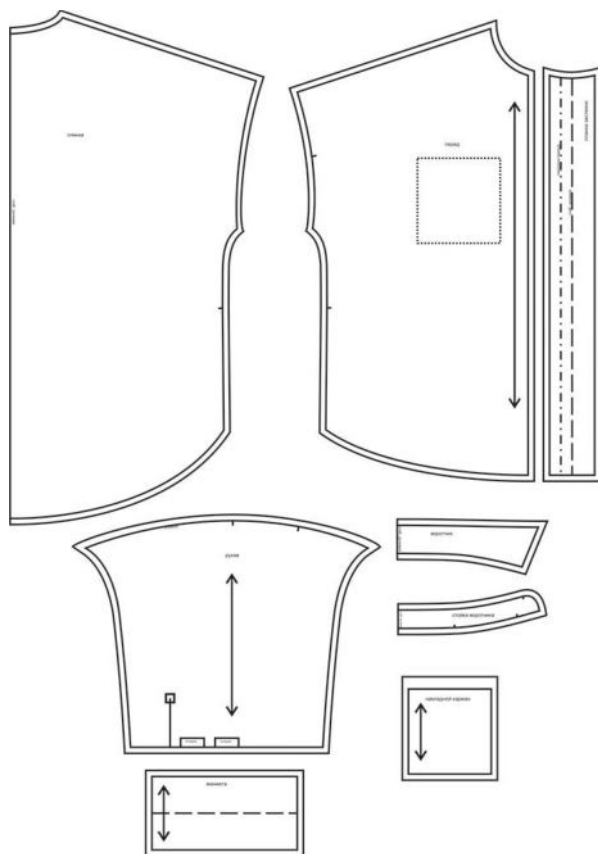
рубашка

Моника927



Выкройка оверсайз-рубашки для подростков и взрослых, прямого силуэта, со спущенной линией плеча. Перед - цельный, с нагрудным накладным карманом на левой полочке. Спинка - цельная, без особенностей. Горловина оформлена рубашечным воротником с отрезной стойкой. Застёжка - центральная, на притачные планки, обмётанные петли и пуговицы. Рукава сконструированы из цельнокроеной основы, длинные, с защипами и разрезом по низу, на притачной застёгивающейся манжете.

Длина рубашки по переду короче, по спинке длиннее и доходит до линии середины бедра. Форма низа рубашки по переду и по спинке - фигурная.

СОСТАВ
ЛЕКАЛ КОМПЛЕКТА

* Выкройки даны с припусками на швы. Они обозначены двойным контуром. Вы можете самостоятельно изменить ширину припусков, исходя из свойств выбранного материала или своих целей.

ВЕЛИЧИНЫ ПРИБАВОК НА ОСНОВНЫХ УЧАСТКАХ
ИЗМЕРЕНИЙ

Прибавка к обхвату груди
в полном объеме

40-48,5 см

ЗАМЕРЫ КЛЮЧЕВЫХ ПАРАМЕТРОВ, РАСХОД ТКАНИ

* Без учета припусков на швы.

Внимание: расчет выполнен для ткани без учета направления ворса и возможной усадки! Усадка может достигать 15-20% от длины материала. Обязательно учитывайте это и берите с запасом.

размер	рост, см	Длина изделия по средней линии спинки за вычетом воротника, см	Ширина изделия на уровне груди (условно), см	Ширина изделия на уровне талии, см	Длина рукава (от горловины), см	Ширина рукава на уровне нижней точки проймы, см	Расход основной ткани при ширине 150 см, см
34	136-140	63,8	108,0	108,0	61,3	36,3	123,0
	141-145	65,8			62,8		125,1
	146-150	67,8			64,3		127,3
	151-155	69,8			65,8		129,4
36	136-140	64,1	114,8	114,9	63,2	38,2	129,7
	141-145	66,1			64,7		132,3
	146-150	68,1			66,2		134,8
	151-155	70,1			67,7		137,4
38	136-140	64,3	121,7	121,9	65,0	40,0	136,3
	141-145	66,3			66,5		139,4
	146-150	68,3			68,0		142,4
	151-155	70,3			69,5		145,5
40	136-140	64,6	128,5	128,8	66,9	41,9	143,0
	141-145	66,6			68,4		146,5
	146-150	68,6			69,9		150,0
	151-155	70,6			71,4		153,5
	156-160	72,6			72,9		157,0
	161-165	74,6			74,4		160,5
	166-170	76,6			75,9		164
	171-175	78,6			77,4		167,5
42	176-180	80,6	131,9	132,0	78,9	43,3	171
	156-160	73,5			73,0		160,2
	161-165	75,5			74,5		162,8
	166-170	77,5			76,0		165,5
	171-175	79,5			77,5		168,1
44	176-180	81,5	135,3	135,4	79,0	44,7	170,7
	156-160	74,3			73,2		163,4
	161-165	76,3			74,7		166,2
	166-170	78,3			76,2		168,9
	171-175	80,3			77,7		171,7

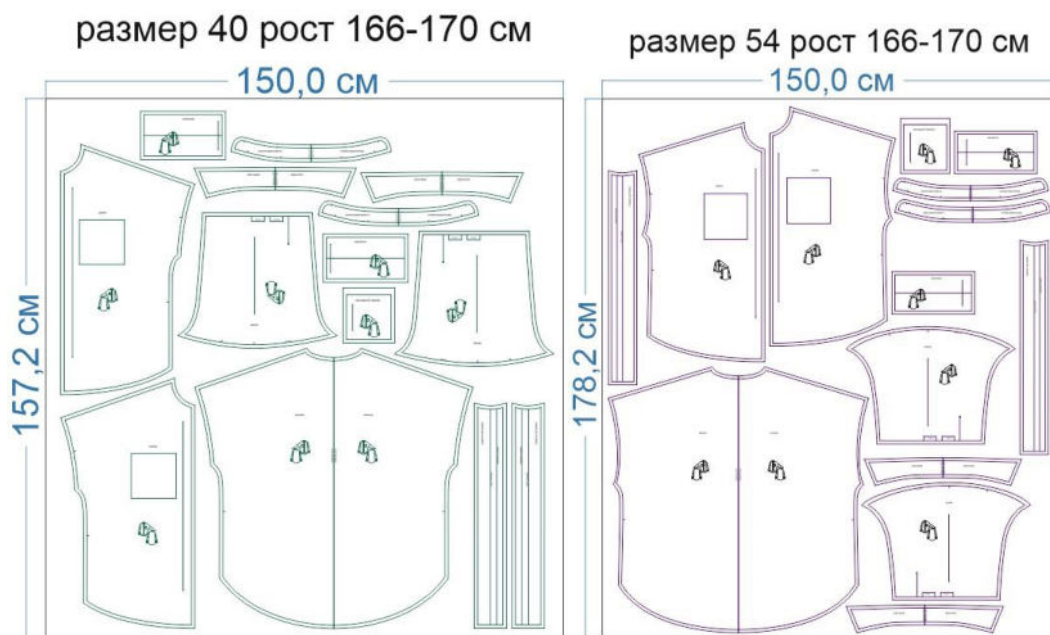
	176-180	82,3			79,2		174,4
46	156-160	75,2	138,7	138,8	73,3	46,2	166,6
	161-165	77,2			74,8		169,5
	166-170	79,2			76,3		172,4
	171-175	81,2			77,8		175,3
	176-180	83,2			79,3		178,1
48	156-160	76,1	142,1	142,3	73,4	47,6	169,9
	161-165	78,1			74,9		172,9
	166-170	80,1			76,4		175,9
	171-175	82,1			77,9		178,9
	176-180	84,1			79,4		181,9
50	156-160	77,0	145,5	145,7	73,6	49,0	173,1
	161-165	79,0			75,1		176,2
	166-170	81,0			76,6		179,3
	171-175	83,0			78,1		182,4
	176-180	85,0			79,6		185,6
52	156-160	77,8	148,9	149,1	73,7	50,4	176,3
	161-165	79,8			75,2		179,5
	166-170	81,8			76,7		182,8
	171-175	83,8			78,2		186,0
	176-180	85,8			79,7		189,3
54	156-160	78,7	152,3	152,5	73,9	51,9	179,5
	161-165	80,7			75,4		182,9
	166-170	82,7			76,9		186,3
	171-175	84,7			78,4		189,6
	176-180	86,7			79,9		193,0
56	156-160	79,6	155,6	155,9	74,0	53,3	182,7
	161-165	81,6			75,5		186,2
	166-170	83,6			77,0		189,7
	171-175	85,6			78,5		193,2
	176-180	87,6			80,0		196,7
58	156-160	80,4	159,0	159,3	74,1	54,7	185,9
	161-165	82,4			75,6		189,6
	166-170	84,4			77,1		193,2
	171-175	86,4			78,6		196,8
	176-180	88,4			80,1		200,4
60	156-160	81,3	162,4	162,7	74,3	56,1	189,1
	161-165	83,3			75,8		192,9
	166-170	85,3			77,3		196,6
	171-175	87,3			78,8		200,4
	176-180	89,3			80,3		204,1
62	156-160	82,2	165,8	166,2	74,4	57,5	192,4
	161-165	84,2			75,9		196,2

	166-170	86,2			77,4		200,1
	171-175	88,2			78,9		204,0
	176-180	90,2			80,4		207,9
64	156-160	83,1	169,2	169,6	74,5	59,0	195,6
	161-165	85,1			76,0		199,6
	166-170	87,1			77,5		203,6
	171-175	89,1			79,0		207,6
	176-180	91,1			80,5		211,6
66	156-160	83,9	172,6	173,0	74,7	60,4	198,8
	161-165	85,9			76,2		202,9
	166-170	87,9			77,7		207,0
	171-175	89,9			79,2		211,2
	176-180	91,9			80,7		215,3
68	156-160	84,8	176,0	176,4	74,8	61,8	202,0
	161-165	86,8			76,3		206,3
	166-170	88,8			77,8		210,5
	171-175	90,8			79,3		214,8
	176-180	92,8			80,8		219,0

РЕКОМЕНДАЦИИ ПО ВЫБОРУ ТКАНИ

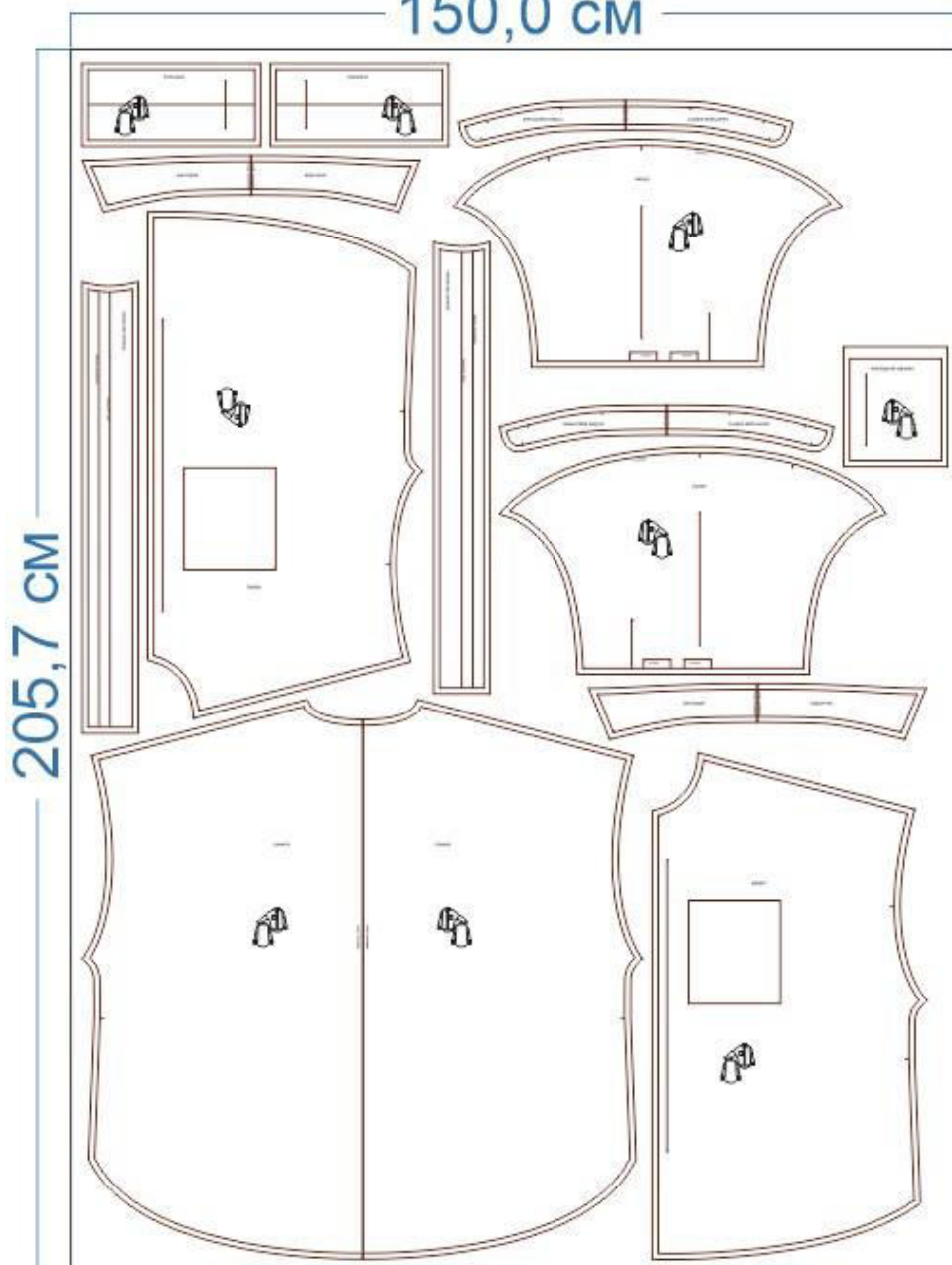
Для пошива рубашки можно использовать блузочные и рубашечные ткани небольшой и средней поверхностной плотности, хорошо драпирующиеся, пластичные, отличающиеся малой сминаемостью, с натуральными, синтетическими, искусственными и смешанными волокнами в составе. Пример: блузочный креп, батист, хлопок, поплин, сатин, тиси и др.

РАСКРОЙ



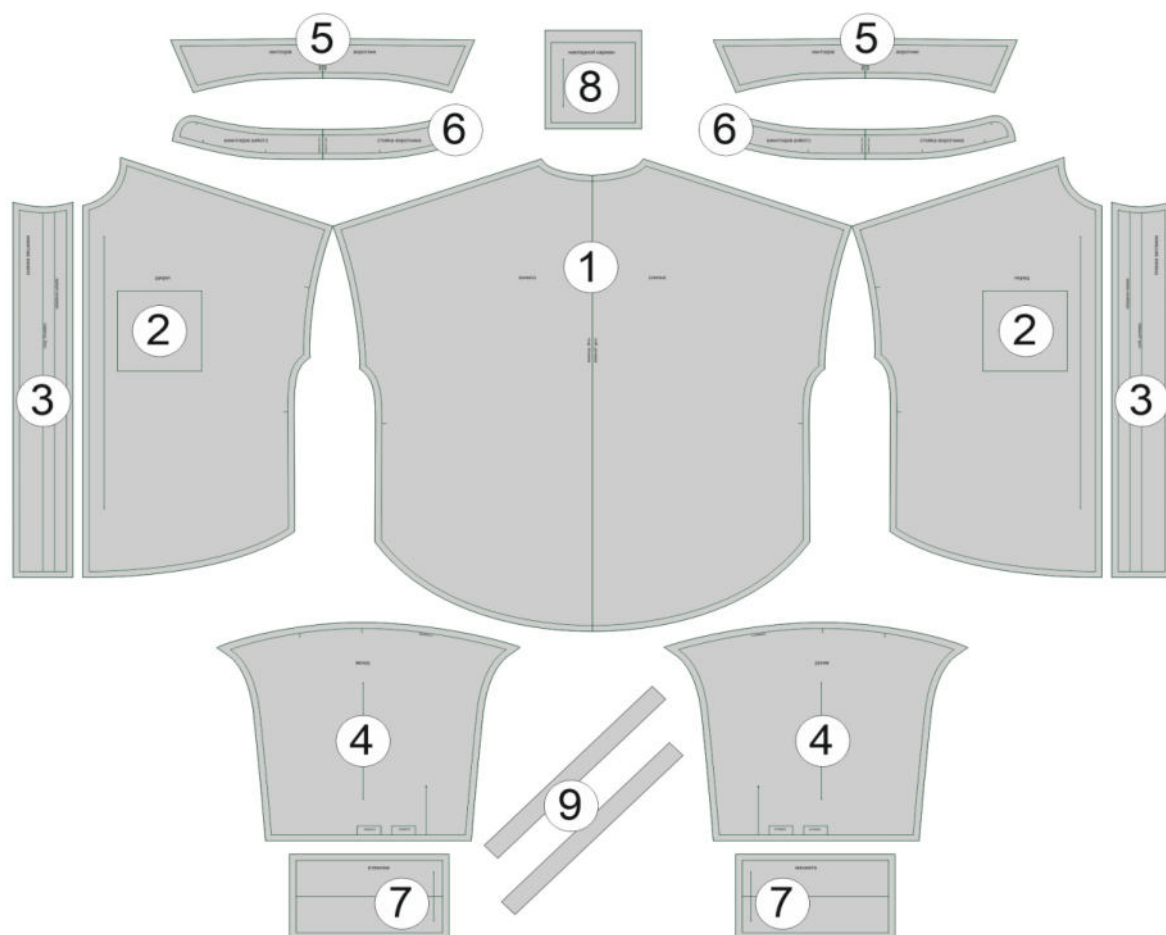
размер 68 рост 166-170 см

150,0 см



Основной материал:

1. Спинка — 1 дет. со сгибом,
2. Перед — 2 дет.,
3. Планка застёжки — 2 дет.,
4. Рукав — 2 дет.,
5. Воротник — 2 дет. со сгибом,
6. Стойка воротника — 2 дет. со сгибом,
7. Манжета рукава — 2 дет.
8. Накладной карман — 1 дет.,
9. Бейка для обработки разрезов рукавов — выкраивается самостоятельно, по косой, в виде полоски шириной 3 см и длиной, равной удвоенной длине разреза рукава + 5 см на запас.



Дублирин:




1. Воротник — 1 дет. со сгибом,
2. Стойка воротника — 1 дет. со сгибом
3. Планка застёжки — 2 дет.,
4. Манжета рукава — 2 дет.,
5. Подгибка верха кармана — 1 дет.

Припуски на швы




Все детали изделия имеют необходимые припуски на швы.

Образец блузки быо отшит из блузочного крепа.

ОБОРУДОВАНИЕ И ИНСТРУМЕНТЫ

	Бытовая швейная машинка;
	Оверлок 3-ниточный;
	Утюг с паром или без, утюжильный стол или гладильная доска;
	Машинные иглы, соответствующие типу ткани (для тонких тканей), булавки для закалывания или маленькие зажимы;
	Ножницы для бумаги и ножницы для раскроя;
	Проутюжильник (сетка для ВТО или лоскут х/б ткани).

ДОПОЛНИТЕЛЬНЫЕ МАТЕРИАЛЫ И ФУРНИТУРА

	Нитки для бытовой машины и оверлока;
	Дублерин;
	Пуговицы диаметром 1-1,2 см – 11 шт.

ТЕХНОЛОГИЧЕСКАЯ ПОСЛЕДОВАТЕЛЬНОСТЬ ОБРАБОТКИ

Выкроите детали изделия согласно спецификации.
Частично заметайте срез низа деталей переда 0,5*0,5 см.



Планки продублируйте. Одной стороной притачайте их к лицевой стороне деталей переда.



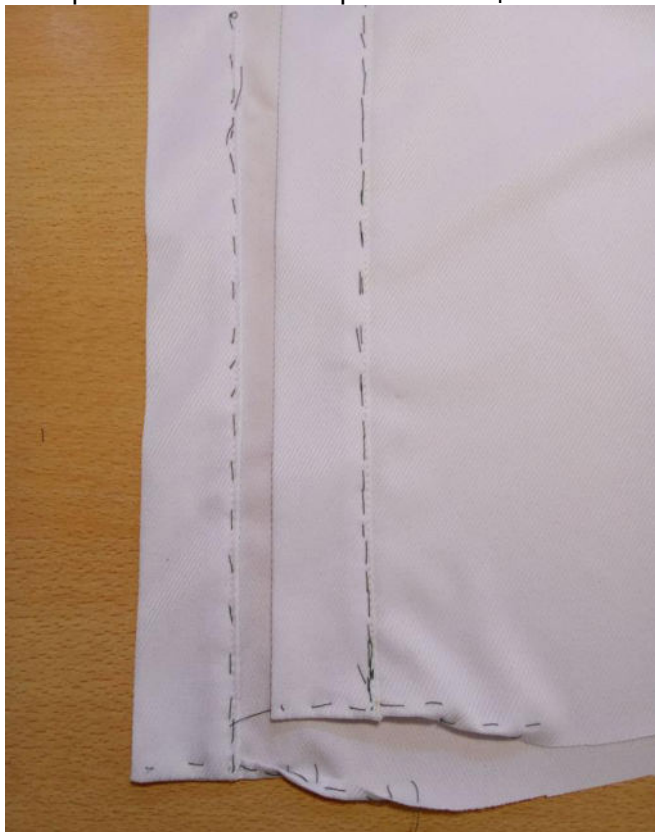
Нижние концы планок отверните на лицевую сторону, обтачайте. Припуски швов в уголках высеките наискосок, не доходя до строчки 0,2 см.



Выверните, выправьте планки на лицевую сторону. Припуски шва притачивания заметайте в сторону планки.

Подверните открытый продольный срез внутренней стороны планки на 1 см в сторону изнанки и в таком виде приметайте ко шву притачивания планки, перекрывая его на 0,1-0,2 см.

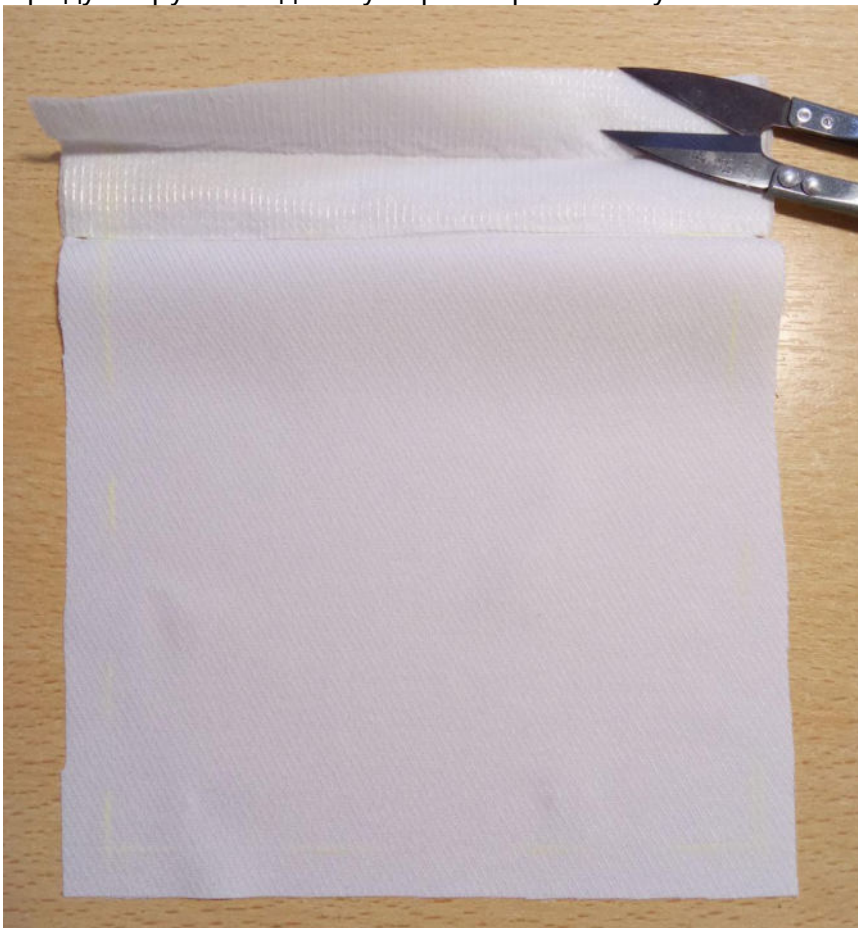
Отстрочите планки в край по лицевой их стороне.



Нитки смётывания удалите, планки приутюжьте.

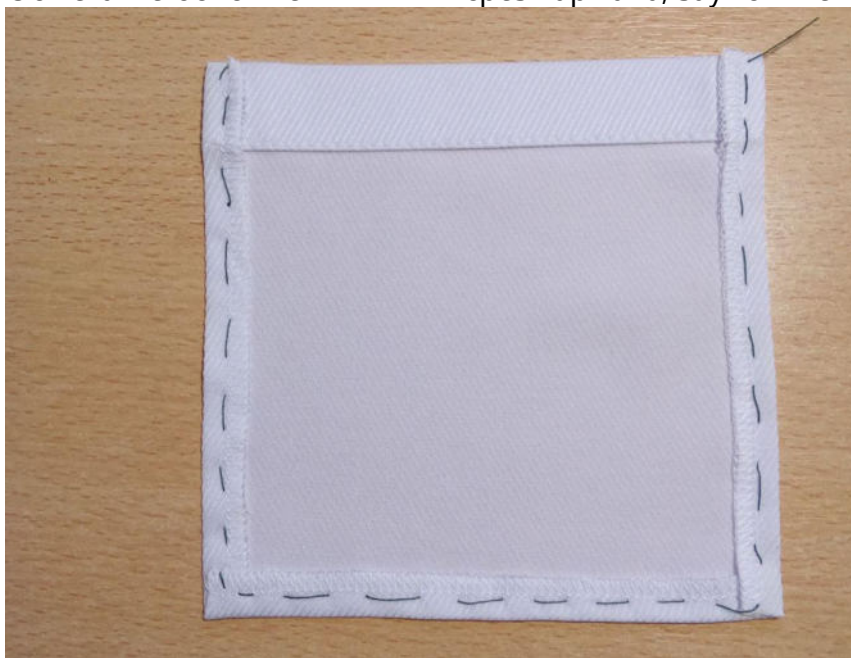


Продублируйте подгибку верха кармана. Заутюжьте её в сторону изнанки.

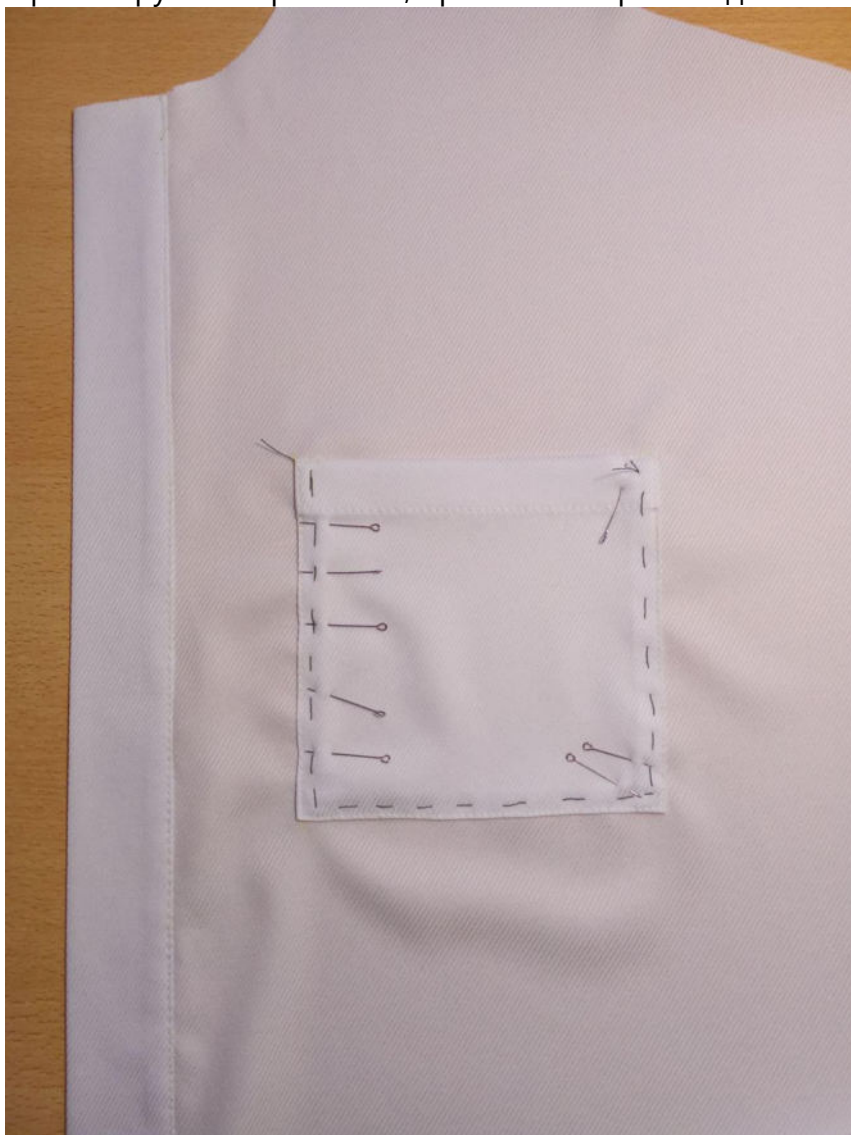


Застрочите подгибку верха кармана.

Обметайте боковые и нижний срез кармана, заутюжьте их в сторону изнанки.



Ориентируясь по разметке, приколите карман к детали переда, притачайте в край.



Стачайте плечевые срезы деталей переда и спинки между собой. Припуски швов обметайте, заутюжьте в сторону переда.



Концы нижнего воротника оснорвите на 0,2 см.

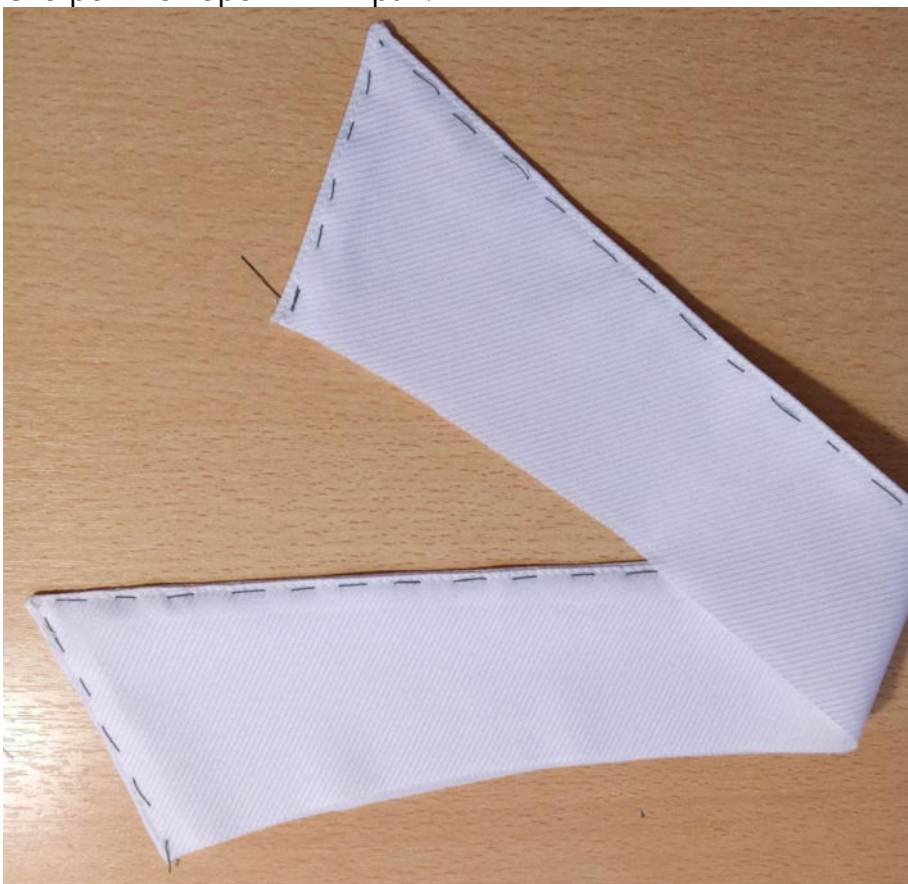


Продублируйте верхний воротник.

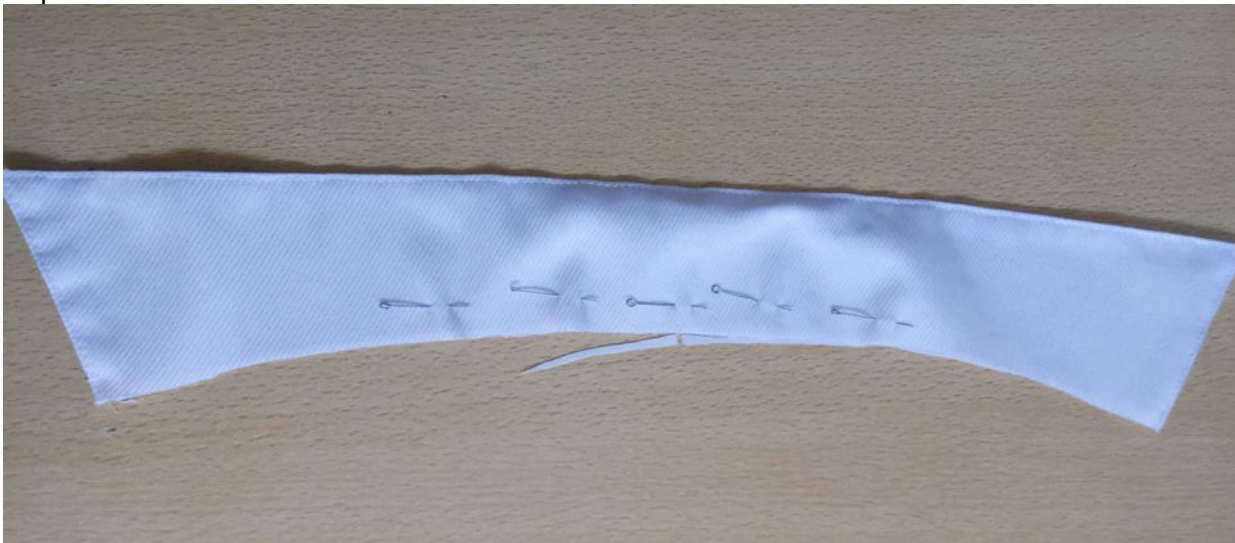
Сложите его лицом к лицу с нижним воротником, уравняйте по срезам, сколите, стачайте. Припуски шва в уголках высекайте наискосок, не доходя до строчки 0,2 см.



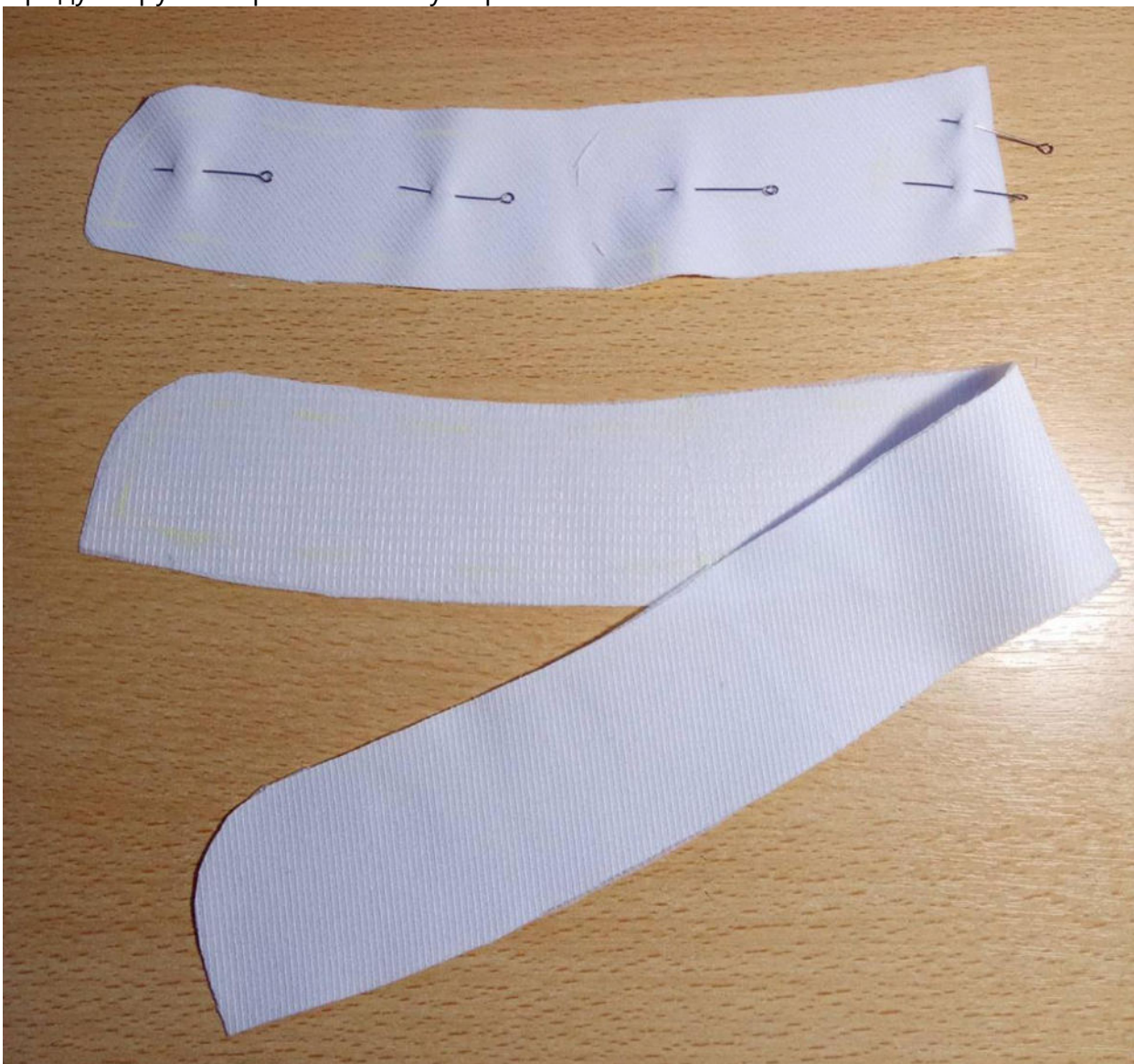
Выверните, выправьте воротник на лицевую сторону, выметайте с переходным кантом шириной 0,1-0,2 см из верхнего воротника в сторону нижнего, приутюжьте. Отстрочите воротник в край.



Нитки выметывания удалите, воротник приутюжьте.
Сформируйте слабину на верхнем воротнике в области горловины спинки, заколите.
Осноруйте нижний срез нижнего воротника по нижнему срезу верхнего воротника.



Продублируйте верхнюю стойку воротника.



Концы нижней стойки срежьте на 0,2 см.



Сложите стойки вместе, лицом к лицу, уравняйте по срезам.

Вложите воротник между стойками так, чтобы верхний воротник «смотрел» на нижнюю стойку.

Сколите детали между собой. Припуски швов на скруглениях срежьте близко к строчке.



Выверните, выправьте стойку на лицевую сторону, выметайте, приутюжьте.
При необходимости осноруйте нижние срезы стойки.



Вметайте верхнюю стойку в горловину изделия, втачайте.



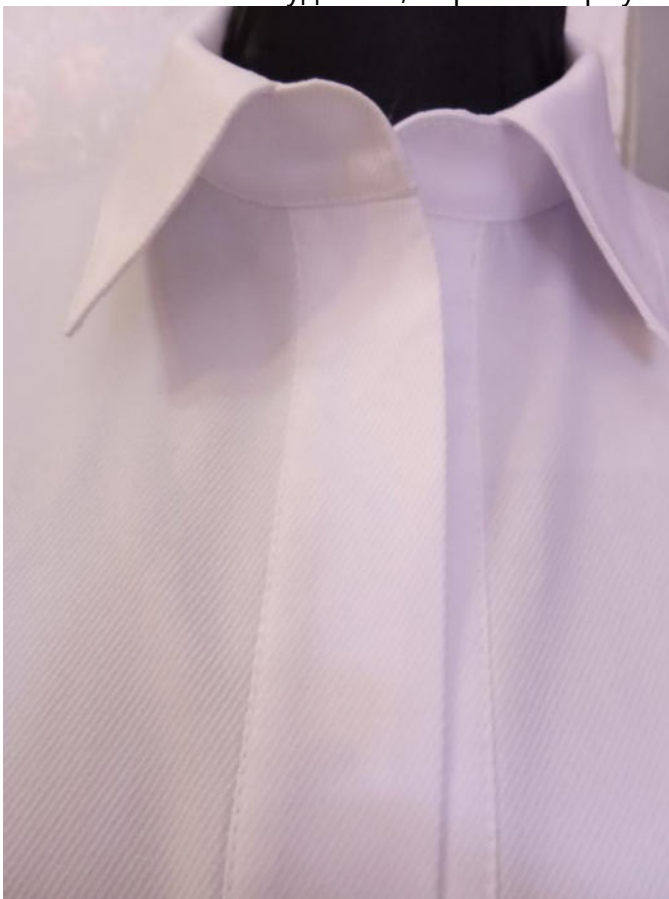
Припуски шва втачивания заметайте в сторону стойки.

Подверните нижний срез нижней стойки на 1 см в сторону изнанки и в таком виде приметайте ко шву притачивания, перекрывая его на 0,1 см.

Отстрочите стойку в край по всему периметру с лицевой её стороны.



Нитки смётывания удалите, воротник приутюжьте.



Заутюжьте бейку для обработки разрезов рукавов вдоль пополам, изнанкой внутрь, затем подверните её срезы в сторону изнанки к центральному сгибу, снова приутюжьте.



Заготовленной бейкой окантуйте разрезы рукавов.



Разрезы рукавов сложите пополам, настрочите диагональные закрепки в уступе разрезов с изнанки рукавов.



Разрез приутюжьте. Ориентируясь по разметке, заложите складки по низу рукава, заколите, застрочите вспомогательной строчкой.



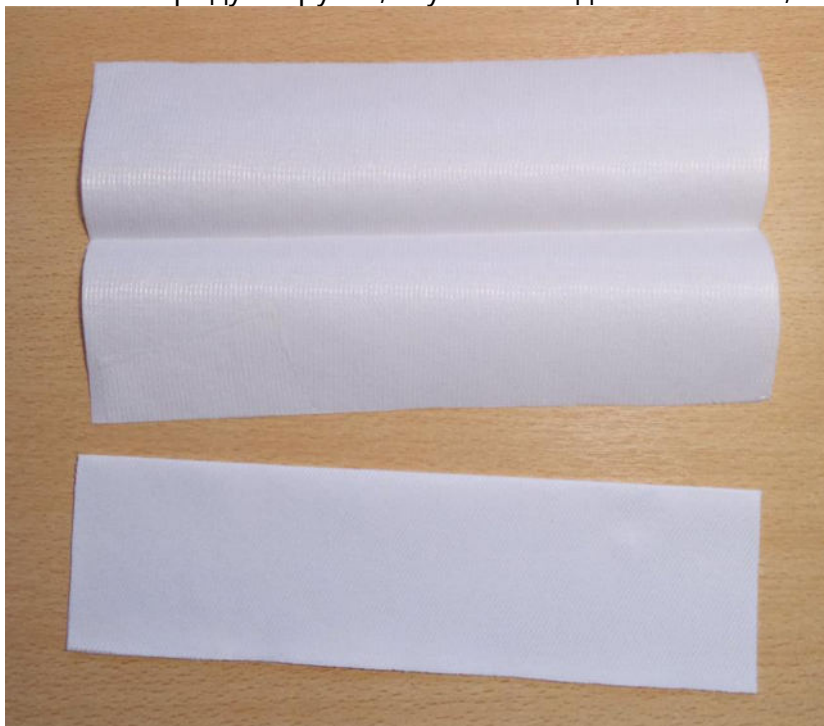
Втачайте рукава в открытые проймы изделия. Припуски швов обметайте, заутюжьте в сторону изделия.



Единой строчкой стачайте боковые срезы изделия и срезы рукавов. Припуски швов обметайте, заутюжьте в сторону переда.



Манжеты продублируйте, заутюжьте вдоль пополам, изнанкой внутрь.



Притачайте одну сторону манжеты к лицевой стороне рукава.



Обтачайте концы манжет.

Припуски швов в уголках высеките наискосок, не доходя до строчки 0,2 см.



Выверните, выправьте манжеты на лицевую сторону.

Припуски шва притачивания заметайте в сторону манжеты.

Подверните открытый продольный срез нижней стороны манжет на 1 см в сторону изнанки и в таком виде приметайте ко шву притачивания, перекрывая его на 0,1-0,2 см.

Отстрочите манжеты в край по лицевой их стороне.



Заметайте низ изделия швом вподгибку с закрытым срезом шириной 0,5*0,5 см и застрочите.



Нитки смётывания удалите, манжеты приутюжьте.



Нитки смётывания удалите, низ изделия приутюжьте.



Разметьте и выметайте петли по правому борту. Пришейте пуговицы.



Отутюжьте изделие в готовом виде. Носите с удовольствием!

Понравилась выкройка? Тогда ждём ваши ФОТО-ОТЗЫВЫ:



на нашем сайте: <https://shkatulka-sew.ru/pattern/vykroyka-rubashki-oversayz-monika927/>



в соцсетях с хэштегом #Monica927 и #Моника927

