

ШКАТУЛКА

SHKATULKA-SEW.RU



#Моника929

Размеры

40-68

Рост

156-180 см

СЛОЖНОСТЬ

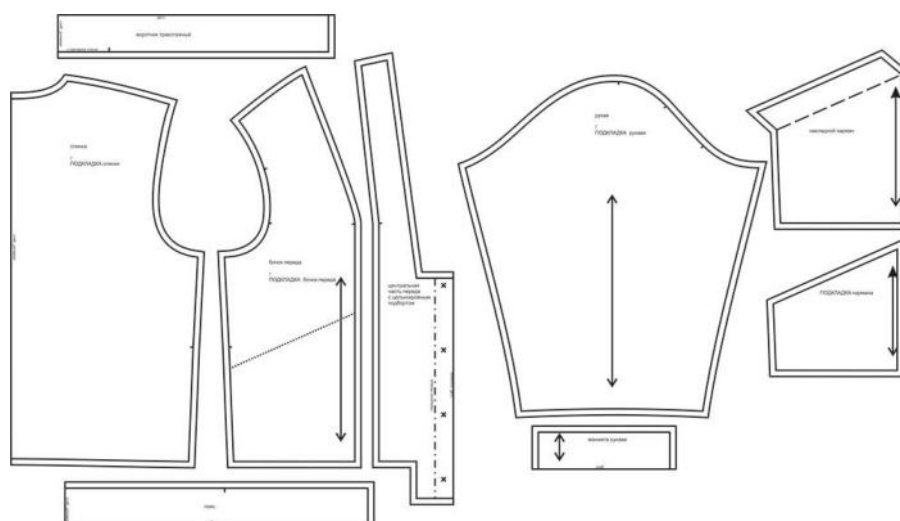


бомбер-жакет

Моника929



Выкройка жакета-бомбера объема оверсайз, прямого силуэта, со спущенной линией плеча, выполненного на подкладке. Перед — с вертикальными рельефами, выходящими из плечевых швов изделия, с накладными карманами, своими боковыми срезами входящими в рельефы и боковые швы изделия. Спинка цельная, без особенностей. Горловина оформлена втачным трикотажным воротником. Застёжка — центральная, бортовая, на обмётанные петли и пуговицы. Рукава — рубашечного покроя, длинные, с притачной трикотажной манжетой по низу. По низу изделия предусмотрен втачной трикотажный пояс. Длина жакета-бомбера — до линии бёдер.



СОСТАВ КОМПЛЕКТА ЛЕКАЛ

* Выкройки даны с припусками на швы. Они обозначены двойным контуром. Вы можете самостоятельно изменить ширину припусков, исходя из свойств выбранного материала или своих целей.

ВЕЛИЧИНЫ ПРИБАВОК НА ОСНОВНЫХ УЧАСТКАХ ИЗМЕРЕНИЙ

Прибавка к обхвату груди в полном объеме	Прибавка к обхвату бедер в полном объеме
28,8 - 32,6 см	11,6 - 14,8 см

ЗАМЕРЫ КЛЮЧЕВЫХ ПАРАМЕТРОВ, РАСХОД ТКАНИ

* Без учета припусков на швы.

Внимание: расчет выполнен для ткани без учета направления ворса и возможной усадки! Усадка может достигать 15-20% от длины материала. Обязательно учитывайте это и берите с запасом.

Расход трикотажа кашкорсе для размеров 40-44 составляет 37 см при ширине 140 см, для остальных размеров - 51 см при ширине 140 см

размер	рост, см	Длина изделия по средней линии спинки за вычетом воротника, см	Ширина изделия на уровне груди, см	Ширина изделия на уровне талии, см	Длина рукава (от горловины), см	Ширина рукава на уровне нижней точки проймы, см	Расход основной ткани при ширине 150 см, см	Расход подкладки при ширине 150 см, см
40	156-160	60,0	108,8	105,6	72,2	44,1	135,0	113,0
	161-165	62,0			73,7		139,3	116,5
	166-170	64,0			75,2		143,5	120,0
	171-175	66,0			76,7		147,8	123,5
	176-180	68,0			78,2		152,0	127,0
42	156-160	60,2	113,1	110,0	72,5	45,3	139,9	115,4
	161-165	62,2			74,0		144,6	118,9
	166-170	64,2			75,5		149,4	122,5
	171-175	66,2			77,0		154,1	126,0
	176-180	68,2			78,5		158,9	129,6
44	156-160	60,3	117,3	114,4	72,9	46,5	144,7	117,7
	161-165	62,3			74,4		150,0	121,3
	166-170	64,3			75,9		155,2	124,9
	171-175	66,3			77,4		160,5	128,5
	176-180	68,3			78,9		165,7	132,1
46	156-160	60,5	121,6	118,8	73,2	47,8	149,6	120,1
	161-165	62,5			74,7		155,3	123,7
	166-170	64,5			76,2		161,1	127,4
	171-175	66,5			77,7		166,8	131,1
	176-180	68,5			79,2		172,6	134,7
48	156-160	60,7	125,9	123,2	73,5	49,0	154,4	122,4
	161-165	62,7			75,0		160,7	126,1
	166-170	64,7			76,5		166,9	129,9
	171-175	66,7			78,0		173,2	133,6
	176-180	68,7			79,5		179,4	137,3
50	156-160	60,9	130,2	127,6	73,9	50,2	159,3	124,8

	161-165	62,9			75,4		166,0	128,6
	166-170	64,9			76,9		172,8	132,3
	171-175	66,9			78,4		179,5	136,1
	176-180	68,9			79,9		186,3	139,9
52	156-160	61,0	134,4	132,0	74,2	51,4	164,1	127,1
	161-165	63,0			75,7		171,4	131,0
	166-170	65,0			77,2		178,6	134,8
	171-175	67,0			78,7		185,9	138,6
	176-180	69,0			80,2		193,1	142,4
54	156-160	61,2	138,7	136,4	74,6	52,7	169,0	129,5
	161-165	63,2			76,1		176,8	133,4
	166-170	65,2			77,6		184,5	137,3
	171-175	67,2			79,1		192,3	141,1
	176-180	69,2			80,6		200,0	145,0
56	156-160	61,4	143,0	140,8	74,9	53,9	172,9	131,9
	161-165	63,4			76,4		180,8	135,8
	166-170	65,4			77,9		188,6	139,7
	171-175	67,4			79,4		196,5	143,6
	176-180	69,4			80,9		204,4	147,6
58	156-160	61,5	147,2	145,2	75,2	55,1	176,7	134,2
	161-165	63,5			76,7		184,8	138,2
	166-170	65,5			78,2		192,8	142,2
	171-175	67,5			79,7		200,8	146,2
	176-180	69,5			81,2		208,9	150,1
60	156-160	61,7	151,5	149,6	75,6	56,3	180,6	136,6
	161-165	63,7			77,1		188,8	140,6
	166-170	65,7			78,6		196,9	144,6
	171-175	67,7			80,1		205,1	148,7
	176-180	69,7			81,6		213,3	152,7
62	156-160	61,9	155,8	154,0	75,9	57,5	184,4	138,9
	161-165	63,9			77,4		192,8	143,0
	166-170	65,9			78,9		201,1	147,1
	171-175	67,9			80,4		209,4	151,2
	176-180	69,9			81,9		217,7	155,3
64	156-160	62,1	160,1	158,4	76,2	58,8	188,3	141,3
	161-165	64,1			77,7		196,8	145,4
	166-170	66,1			79,2		205,2	149,6
	171-175	68,1			80,7		213,7	153,7
	176-180	70,1			82,2		222,1	157,9
66	156-160	62,2	164,3	162,8	76,6	60,0	192,1	143,6
	161-165	64,2			78,1		200,8	147,8
	166-170	66,2			79,6		209,4	152,0
	171-175	68,2			81,1		218,0	156,2

	176-180	70,2			82,6		226,6	160,4
68	156-160	62,4	168,6	167,2	76,9	61,2	196,0	146,0
	161-165	64,4			78,4		204,8	150,3
	166-170	66,4			79,9		213,5	154,5
	171-175	68,4			81,4		222,3	158,8
	176-180	70,4			82,9		231,0	163,0

РЕКОМЕНДАЦИИ ПО ВЫБОРУ ТКАНИ

Для пошива изделия можно использовать ткани костюмной группы, средней поверхностной плотности, мягкие, пластичные, хорошо драпирующиеся, отличающиеся малой сминаемостью, с натуральными, синтетическими, искусственными или смешанными волокнами в составе. Примеры: полушерстяная костюмная ткань, тонкое сукно, кожа, замша, вельвет и т.п. Также допускается пошив из плотного трикотажа типа футер 3-нитки с начесом.

В качестве материала для воротника, манжет и пояса можно использовать формоустойчивое трикотажное полотно в рубчик — кашкорсе.

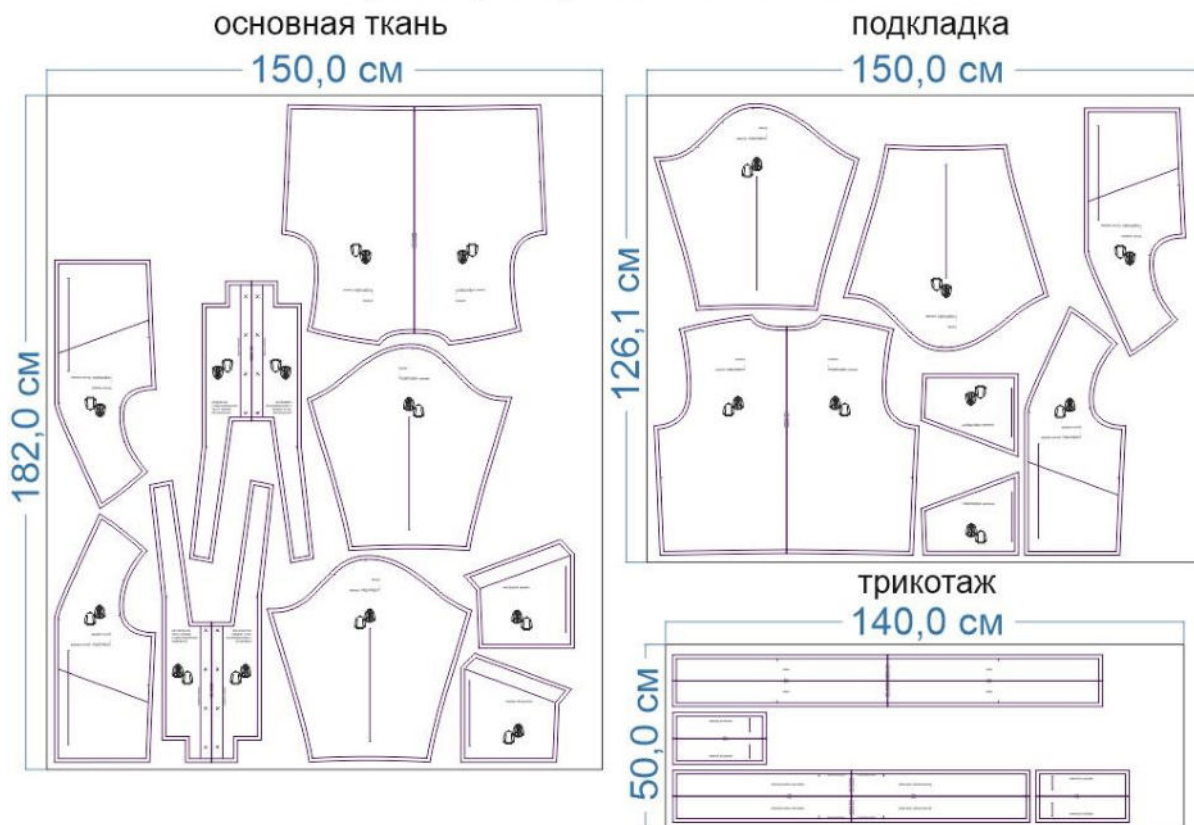
В качестве подкладки можно использовать поливискозную или другие виды подкладочных материалов, по своим характеристикам соответствующих основному материалу.

РАСКРОЙ

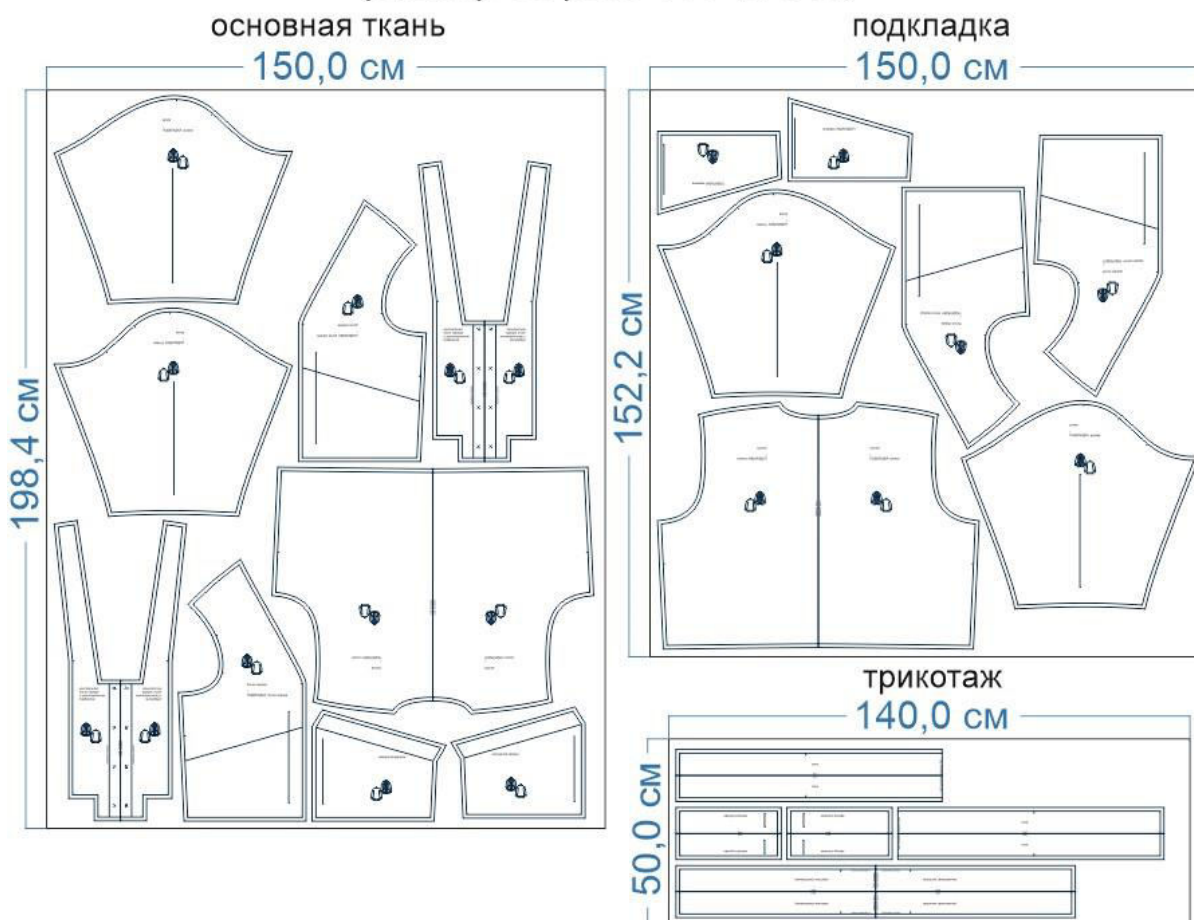
размер 40 рост 166-170 см



размер 54 рост 166-170 см



размер 68 рост 166-170 см



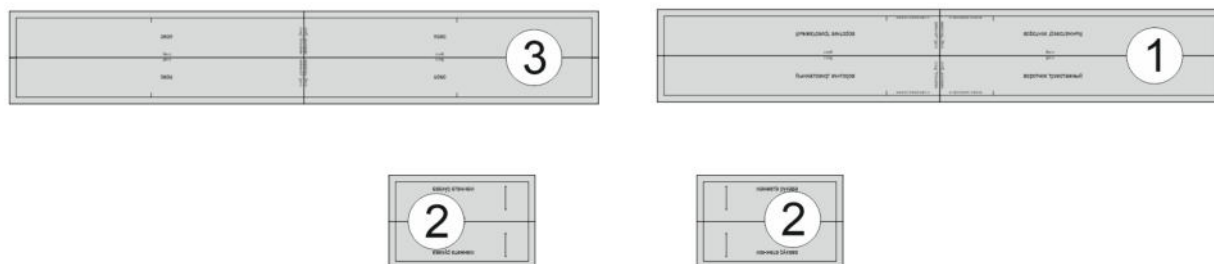
Основной материал:

1. Спинка — 1 дет. со сгибом,
2. Бочок переда — 2 дет.,
3. Центральная часть переда с цельнокроеным подбортом — 2 дет. со сгибом,
4. Рукав — 2 дет.,
5. Накладной карман — 2 дет.,



Кашкорсе:

1. Воротник — 1 дет. с двумя сгибами,
2. Манжета рукава — 2 дет. со сгибом,
3. Пояс — 1 дет. с двумя сгибами.



Подкладка:

1. Спинка — 1 дет. со сгибом,
2. Бочок переда — 2 дет.,
3. Рукав — 2 дет.,
4. Накладной карман — 2 дет.



Дублерин:

1. Подгибка верха кармана — 2 дет.,
2. Цельнокроеный подборт — 2 дет.

Припуски на швы


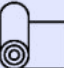

Все детали изделия имеют необходимые припуски на швы.

Образец бомбера — жакета был отшит из костюмной ткани, подкладочной ткани и кашкорсе в качестве материала для воротника, манжет и пояса.

ОБОРУДОВАНИЕ И ИНСТРУМЕНТЫ

	Бытовая швейная машинка;
	Утюг с паром или без, утюжильный стол или гладильная доска;
	Машинные иглы, соответствующие типу ткани (для средних тканей), булавки для закалывания или маленькие зажимы;
	Ножницы для бумаги и ножницы для раскроя;
	Проутюжильник (сетка для ВТО или лоскут х/б ткани).

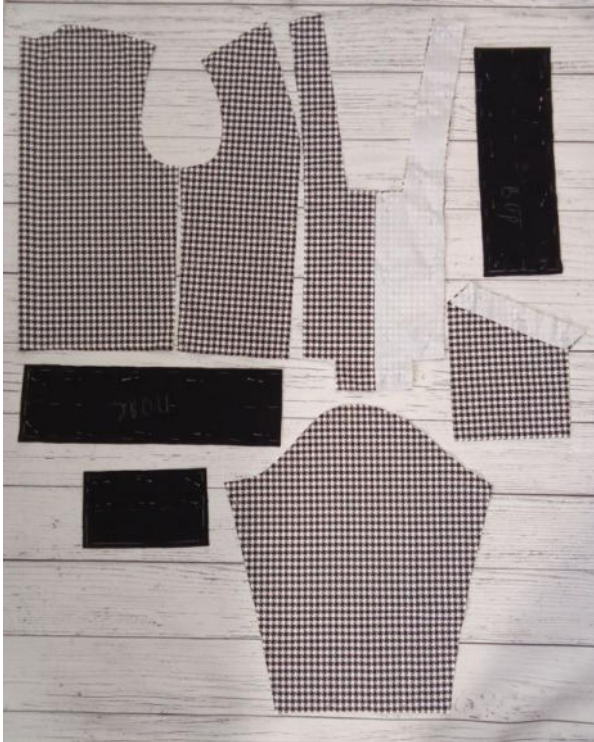
ДОПОЛНИТЕЛЬНЫЕ МАТЕРИАЛЫ И ФУРНИТУРА

	Нитки для бытовой машины;
	Дублерин;
	Пуговицы.

ТЕХНОЛОГИЧЕСКАЯ ПОСЛЕДОВАТЕЛЬНОСТЬ ОБРАБОТКИ

Выкроите детали изделия согласно спецификации.

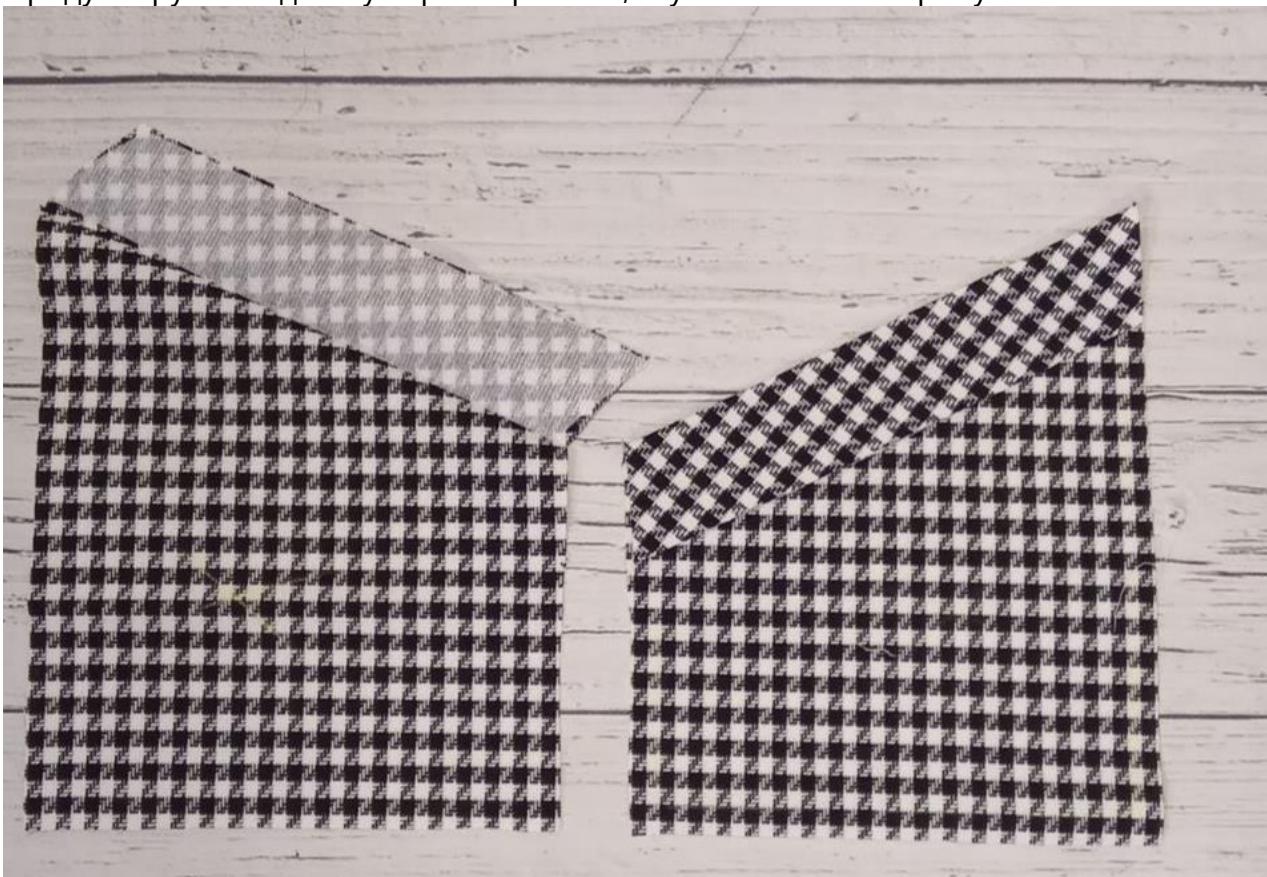
Крой верха:



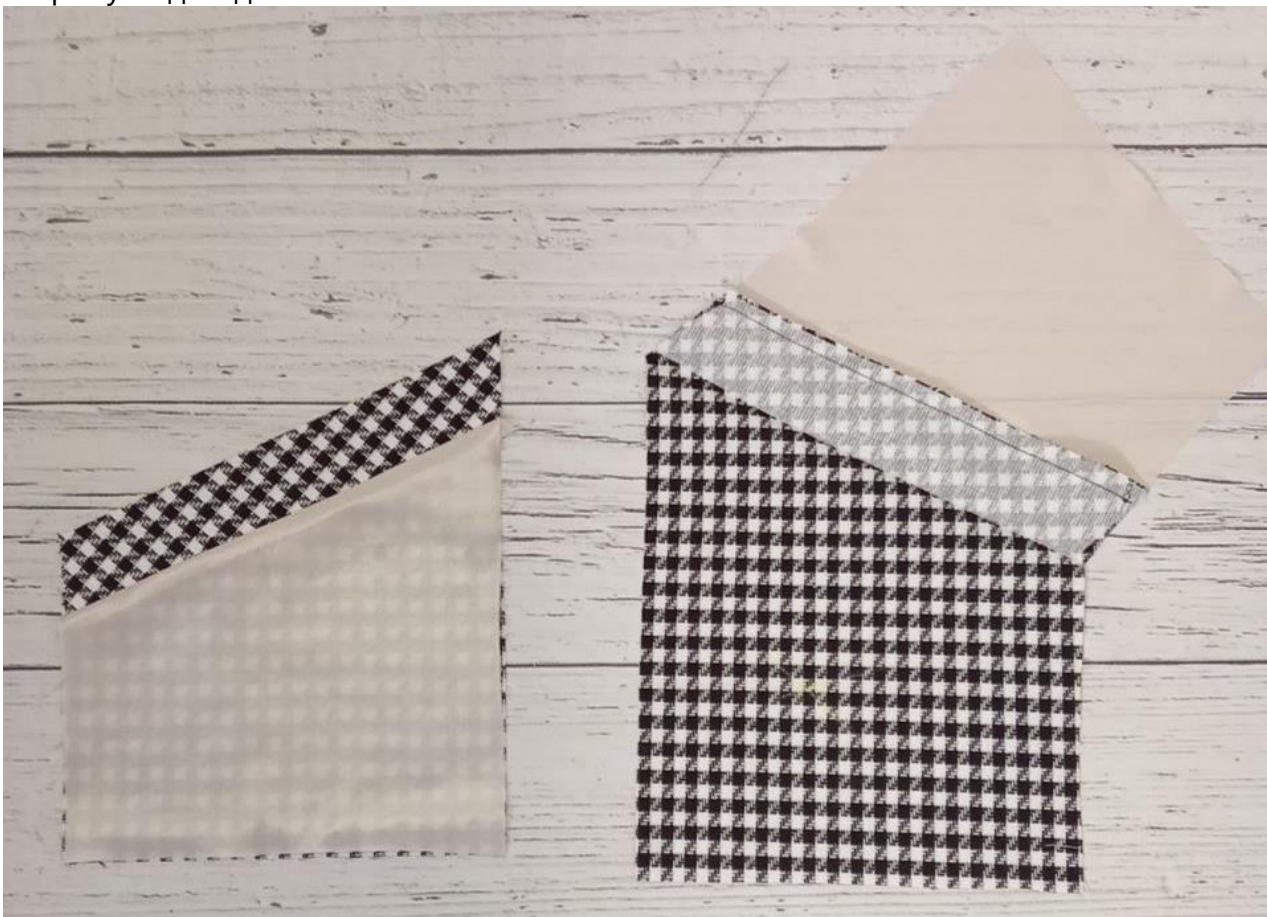
Крой подкладки:



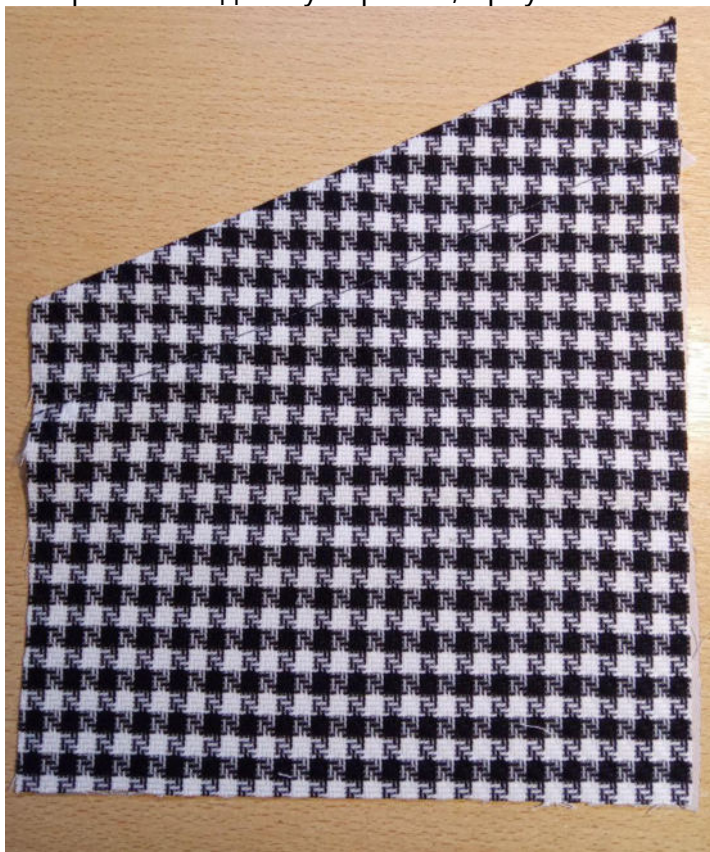
Продублируйте подгибку верха карманов, заутюжьте её в сторону изнанки.



Притачайте подкладку к припуску подгибки кармана, припуски шва заутюжьте в сторону подкладки.



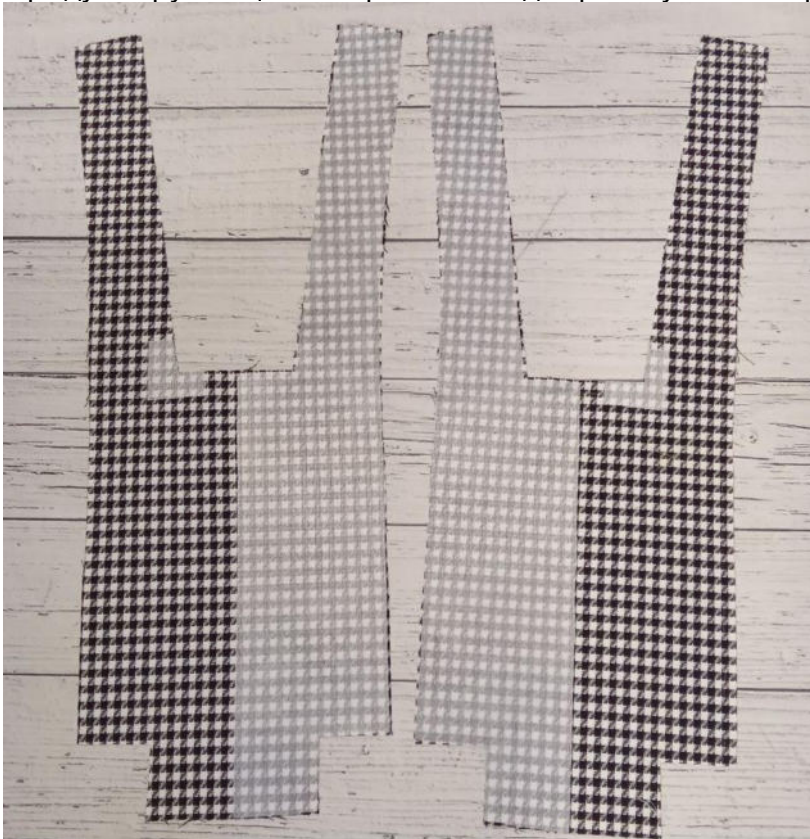
Отстрочите подгибку кармана, приутюжьте.



Ориентируясь по разметке, наложите карман на бочок переда, приколите, приметайте по периметру.

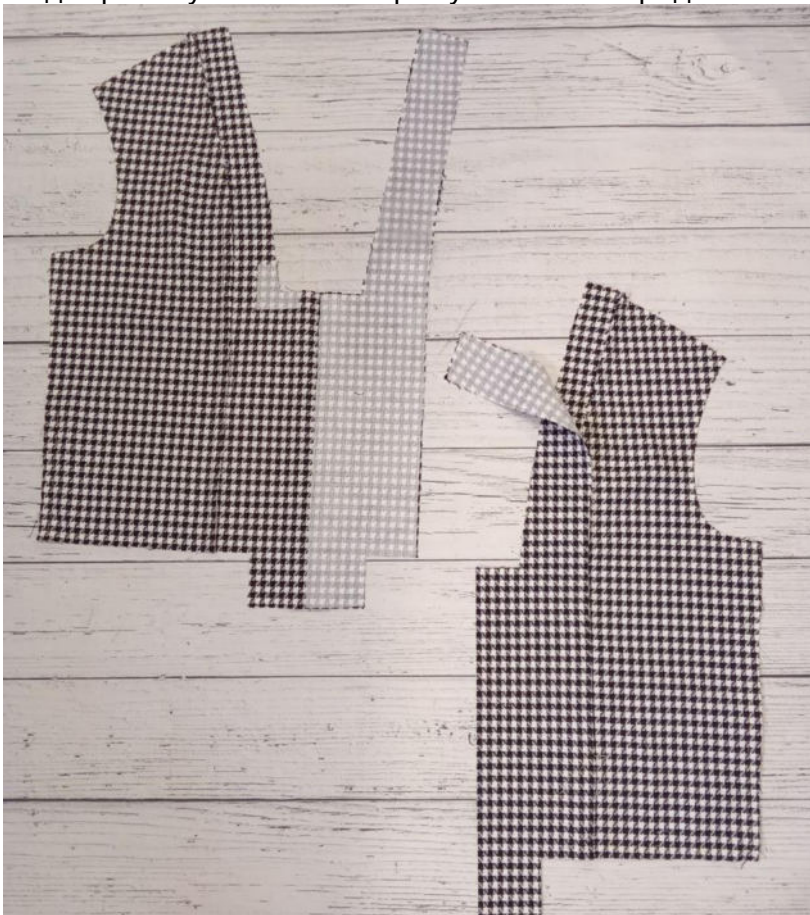


Продублируйте цельнокроенные подборта и уголки переда.

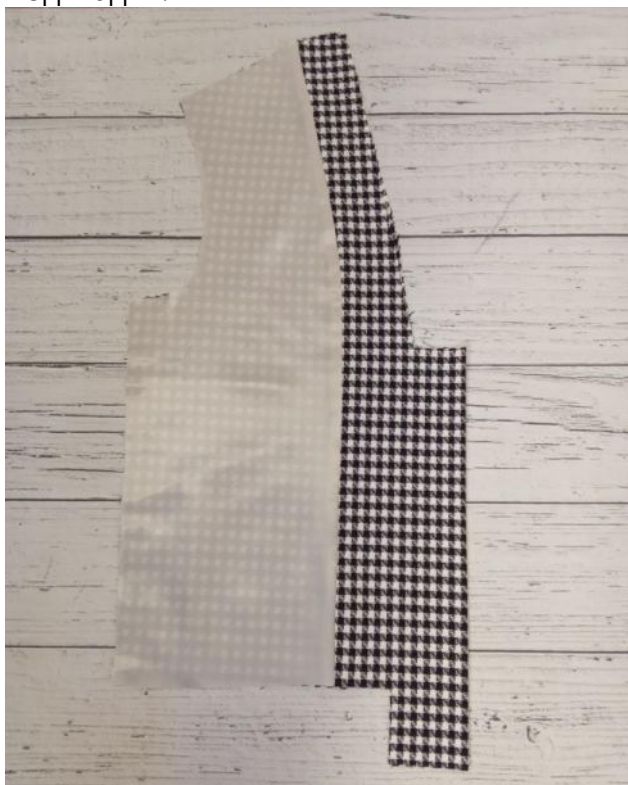


Притачайте бочки к центральным частям переда. Припуски швов заутюжьте к центру деталей.

Подборта заутюжьте в сторону изнанки переда.



Притачайте подкладку переда к подбортам, припуски швов заутюжьте в сторону подкладки.



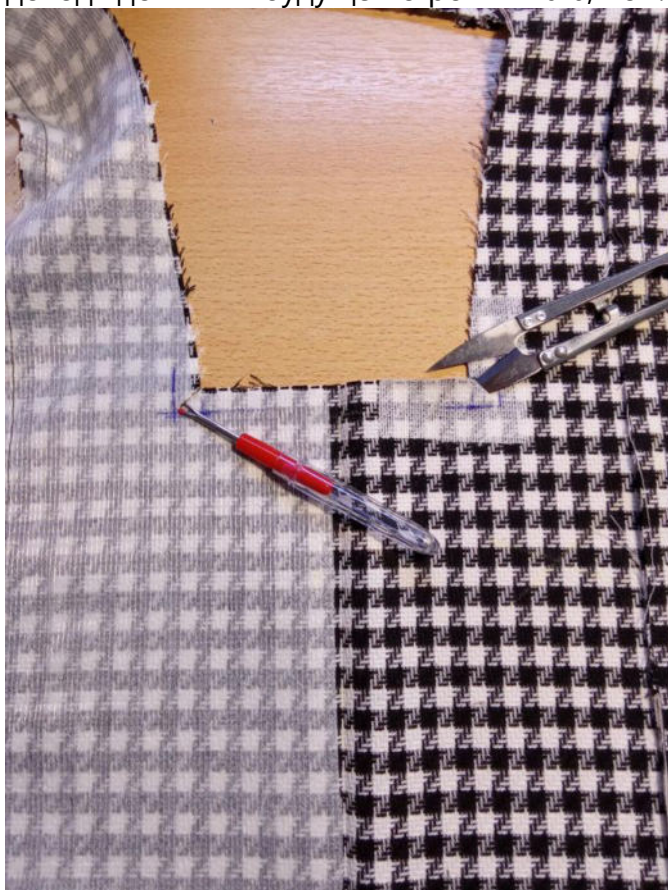
Сколите верх и подкладку переда между собой, при необходимости осноруйте срезы.



Стачайте плечевые срезы изделия. Припуски швов разутюжьте.
Стачайте плечевые срезы подкладки. Припуски швов заутюжьте в сторону спинки.



Диагонально рассеките припуски швов в уголках горловины переда и подборта, не доходя до линии будущей строчки на 0,2 см.



Воротник сложите вдоль пополам, изнанкой внутрь, приутюжьте по сгибу. Оттяните открытые срезы воротника, сутюжьте сгиб, придавая воротнику изогнутую форму.



Вколите или вметайте воротник в открытую горловину изделия. Разворачивая изделие в уголках, втачайте воротник в горловину.



Уголки воротника высеките, не доходя до строчки 0,2 см.



С изнанки изделия скрепите припуски швов втачивания воротника между собой ручной или машинной строчкой.



Горловину приутюжьте.



Втачайте рукава в открытые проймы изделия. Припуски швов заутюжьте в сторону изделия.



Втачайте рукава в проймы подкладки.



Единой строчкой стачайте боковые срезы изделия и срезы рукавов. Припуски швов разутюжьте.

Аналогичным образом стачайте срезы подкладки. Припуски швов заутюжьте в сторону переда.



Детали манжет стачайте в кольцо по коротким срезам. Припуски швов разутюжьте. Сложите манжеты вдоль пополам, изнанкой внутрь, приутюжьте по сгибу.



Равномерно растягивая, притачайте манжеты по низу рукавов основного изделия.



В ту же строчку притачайте подкладку рукавов.



Продублируйте уголки по низу переда.

Рассеките припуски швов в уголках переда и подборта наискосок, не доходя до линии будущей строчки 0,2 см.



Обтачайте концы подборта. Припуски швов в уголках высеките наискосок, не доходя до строчки 0,2 см.



Сложите пояс вдоль пополам, изнанкой внутрь, приутюжьте по сгибу. Оттяните открытые срезы пояса, сутюжьте сгиб, придавая поясу изогнутую форму.



Протачайте одну сторону пояса по низу изделия, разворачивая в уголках, начиная со стороны подкладки.



Припуски пояса в уголках высеките наискосок, не доходя до строчки 0,2 см.



Концы подбортов выверните, приутюжьте.



Другую сторону пояса вместе с подкладкой притачайте в строчку притачивания пояса.



С помощью тканевых долевиков скрепите припуски основы и подкладки изделия между собой в области плечевых швов и подмышек.



Подпорите шов в подкладке одного из рукавов для выворачивания изделия.



Выверните, выправьте изделие на лицевую сторону. Застрочите отверстие в подкладке рукава в край.



Подборта отстрочите, приутюжьте.



Разметьте и выметайте петли, пришейте пуговицы.



Отутюжьте изделие в готовом виде. Носите с удовольствием!

Понравилась выкройка? Тогда ждём ваши ФОТО-ОТЗЫВЫ:



на нашем сайте: <https://shkatulka-sew.ru/pattern/vykroyka-bombera-jaketa-monika929/>



в соцсетях с хэштегом #Monica929 и #Моника929

