

ШКАТУЛКА

SHKATULKA-SEW.RU



#Вивьен930

Размеры

40-68

Рост

156-180 см

СЛОЖНОСТЬ

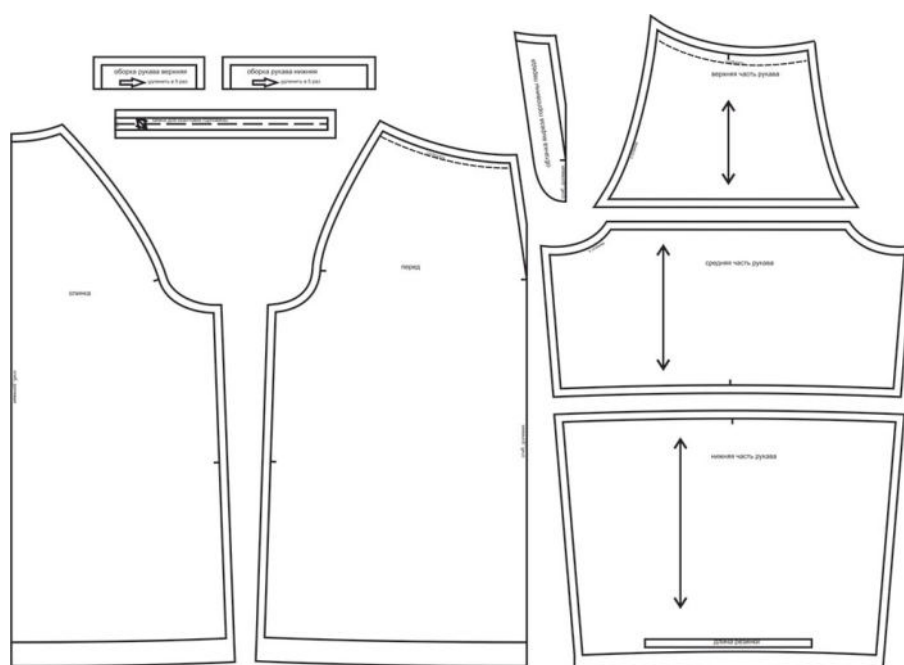


блузка

Вивьен930



Выкройка женской блузки среднего объема, прямого силуэта. Перед цельный, со сборкой по горловине. Спинка - цельная, без конструктивных формообразующих особенностей. Горловина блузки - комбинированной формы, круглая с V-образным вырезом по центру переда. Вырез переда обработан подкройной обтачкой, а сам срез горловины обработан косой бейкой. Рукава - покроя реглан, состоящие из верхней, средней и нижней частей, длинные, на резинке по низу. Верхний срез рукавов присборен. В швах стачивания частей рукавов предусмотрены оборки, декорированные кружевом. Длина блузки - до линии бедер.

СОСТАВ
КОМПЛЕКТА
ЛЕКАЛ

* Выкройки даны с припусками на швы. Они обозначены двойным контуром. Вы можете самостоятельно изменить ширину припусков, исходя из свойств выбранного материала или своих целей.

ВЕЛИЧИНЫ ПРИБАВОК НА ОСНОВНЫХ УЧАСТКАХ
ИЗМЕРЕНИЙ

Прибавка к обхвату груди
в полном объеме

21,4 - 21,6 см

ЗАМЕРЫ КЛЮЧЕВЫХ ПАРАМЕТРОВ, РАСХОД ТКАНИ

* Без учета припусков на швы.

Внимание: расчет выполнен для ткани без учета направления ворса и возможной усадки! Усадка может достигать 15-20% от длины материала. Обязательно учитывайте это и берите с запасом.

размер	рост, см	Длина изделия по ср. линии спинки, см	Ширина изделия на уровне груди, см	Ширина изделия на уровне талии, см	Длина рукава (от горловины), см	Ширина рукава на уровне нижней точки проймы, см	Расход основной ткани при ширине 150 см, см
40	156-160	57,9	101,4	103,4	63,4	40,8	142,0
	161-165	59,9			64,9		143,5
	166-170	61,9			66,4		145,0
	171-175	63,9			67,9		146,5
	176-180	65,9			69,4		148,0
42	156-160	58,1	105,4	107,4	63,5	43,0	145,6
	161-165	60,1			65,0		147,5
	166-170	62,1			66,5		149,4
	171-175	64,1			68,0		151,4
	176-180	66,1			69,5		153,3
44	156-160	58,3	109,4	111,4	63,6	45,1	149,1
	161-165	60,3			65,1		151,5
	166-170	62,3			66,6		153,9
	171-175	64,3			68,1		156,2
	176-180	66,3			69,6		158,6
46	156-160	58,5	113,4	115,4	63,7	47,3	152,7
	161-165	60,5			65,2		155,5
	166-170	62,5			66,7		158,3
	171-175	64,5			68,2		161,1
	176-180	66,5			69,7		163,9
48	156-160	58,7	117,5	119,5	63,8	49,4	156,3
	161-165	60,7			65,3		159,5
	166-170	62,7			66,8		162,7
	171-175	64,7			68,3		165,9
	176-180	66,7			69,8		169,1
50	156-160	58,9	121,5	123,5	63,9	51,6	159,9
	161-165	60,9			65,4		163,5
	166-170	62,9			66,9		167,1
	171-175	64,9			68,4		170,8

	176-180	66,9			69,9		174,4
52	156-160	59,1	125,5	127,5	64,0	53,7	163,4
	161-165	61,1			65,5		167,5
	166-170	63,1			67,0		171,6
	171-175	65,1			68,5		175,6
	176-180	67,1			70,0		179,7
54	156-160	59,3	129,5	131,5	64,2	55,9	167,0
	161-165	61,3			65,7		171,5
	166-170	63,3			67,2		176,0
	171-175	65,3			68,7		180,5
	176-180	67,3			70,2		185,0
56	156-160	59,5	133,5	135,5	64,3	58,0	170,0
	161-165	61,5			65,8		174,9
	166-170	63,5			67,3		179,8
	171-175	65,5			68,8		184,7
	176-180	67,5			70,3		189,6
58	156-160	59,7	137,5	139,5	64,4	60,2	173,0
	161-165	61,7			65,9		178,3
	166-170	63,7			67,4		183,6
	171-175	65,7			68,9		188,9
	176-180	67,7			70,4		194,1
60	156-160	59,9	141,5	143,5	64,5	62,3	176,0
	161-165	61,9			66,0		181,7
	166-170	63,9			67,5		187,4
	171-175	65,9			69,0		193,0
	176-180	67,9			70,5		198,7
62	156-160	60,1	145,6	147,6	64,6	64,5	179,0
	161-165	62,1			66,1		185,1
	166-170	64,1			67,6		191,1
	171-175	66,1			69,1		197,2
	176-180	68,1			70,6		203,3
64	156-160	60,3	149,6	151,6	64,7	66,6	182,0
	161-165	62,3			66,2		188,5
	166-170	64,3			67,7		194,9
	171-175	66,3			69,2		201,4
	176-180	68,3			70,7		207,9
66	156-160	60,5	153,6	155,6	64,8	68,8	185,0
	161-165	62,5			66,3		191,9
	166-170	64,5			67,8		198,7
	171-175	66,5			69,3		205,6
	176-180	68,5			70,8		212,4
68	156-160	60,7	157,6	159,6	64,9	70,9	188,0
	161-165	62,7			66,4		195,3

	166-170	64,7			67,9		202,5
	171-175	66,7			69,4		209,8
	176-180	68,7			70,9		217,0

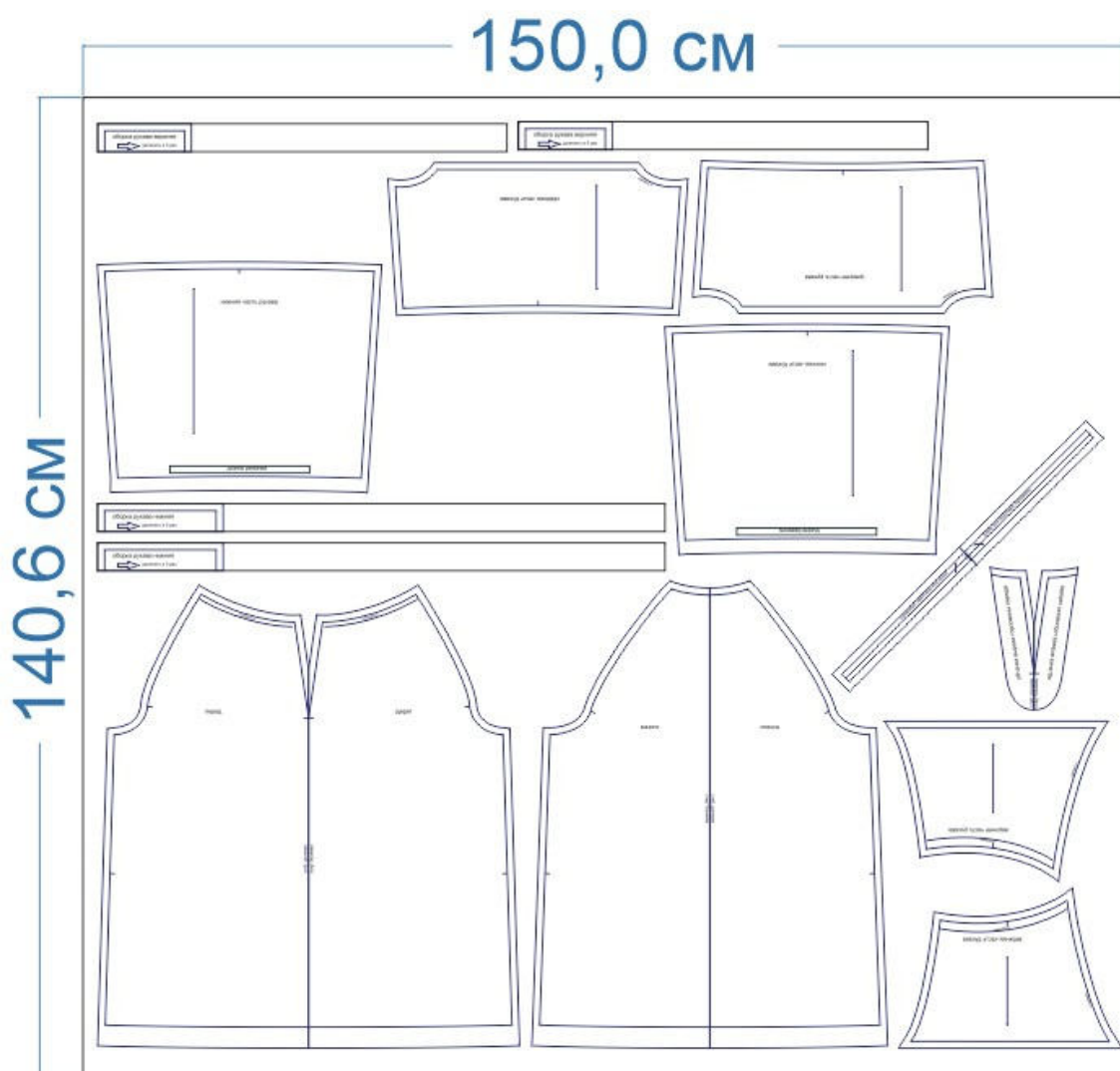
РЕКОМЕНДАЦИИ ПО ВЫБОРУ ТКАНИ

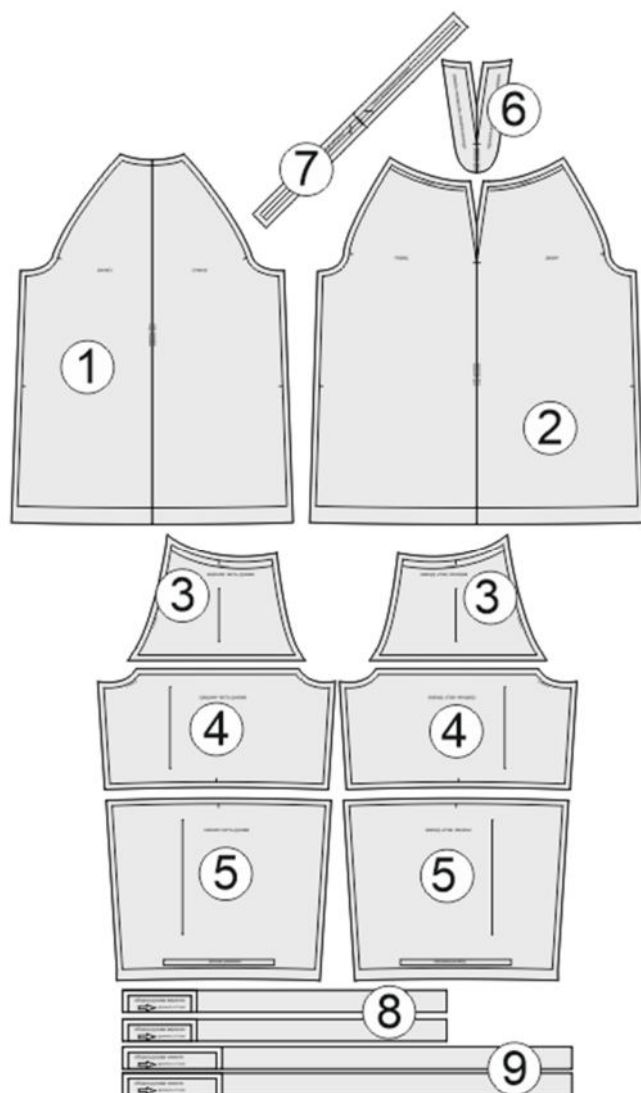
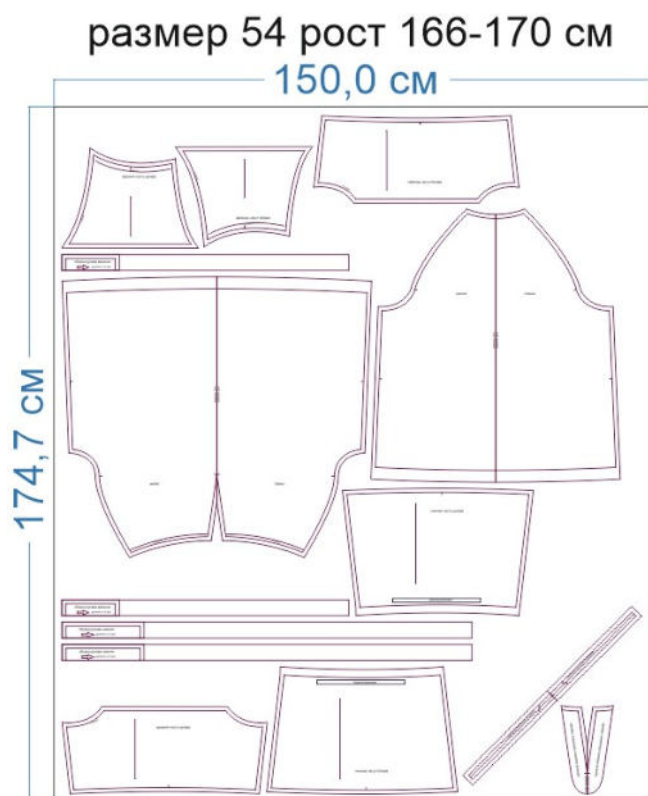
Для пошива блузки можно использовать блузочные ткани средней поверхностной плотности, мягкие, пластичные, хорошо драпирующиеся, отличающиеся малой сминаемостью, с натуральными, синтетическими, искусственными или смешанными волокнами в составе.

Пример: сорочечные ткани, хлопок, поплин, тонкая джинса, батист, смесовый лён и др.

РАСКРОЙ

размер 40 рост 166-170 см





Основной материал:

1. Спинка — 1 дет. со сгибом,
2. Перед — 1 дет. со сгибом,
3. Верхняя часть рукава — 2 дет.,
4. Средняя часть рукава — 2 дет.,
5. Нижняя часть рукава — 2 дет.,
6. Обтачка выреза горловины переда — 1 дет. со сгибом,
7. Бейка для окантовки горловины — 1 дет. со сгибом,
8. Оборка рукава верхняя — 2 дет. (удлините деталь в соответствии с рекомендациями на выкройке),
9. Оборка рукава нижняя — 2 дет. (удлините деталь в соответствии с рекомендациями на выкройке).

Дублирин:


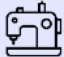




1. Обтачка выреза горловины переда — 1 дет. со сгибом.

Припуски на швы




Все детали изделия имеют необходимые припуски на швы.

Образец блузки был отшит из хлопка.

ОБОРУДОВАНИЕ И ИНСТРУМЕНТЫ

	Бытовая швейная машинка;
	Оверлок 3-ниточный;
	Утюг с паром или без, утюжильный стол или гладильная доска;
	Машинные иглы, соответствующие типу ткани (для средних тканей), булавки для закалывания или маленькие зажимы;
	Ножницы для бумаги и ножницы для раскроя;
	Проутюжильник (сетка для ВТО или лоскут х/б ткани).

ДОПОЛНИТЕЛЬНЫЕ МАТЕРИАЛЫ И ФУРНИТУРА

	Нитки для бытовой машины и оверлока;
	Дублерин;
	Резинка в кулиски по низу рукавов.

ТЕХНОЛОГИЧЕСКАЯ ПОСЛЕДОВАТЕЛЬНОСТЬ ОБРАБОТКИ

Выкроите детали изделия согласно спецификации.



Части оборок рукавов стачайте в единую деталь. Припуски швов обметайте, заутюжьте.

Обметайте по одному продольному срезу каждой оборки.



Перекрывая строчку обмётки, настрочите кружево на лицевую сторону оборок рукавов, приутюжьте.



Должно получиться так.



Проложите по 2 крупных вспомогательных строчки параллельно открытому продольному срезу оборок, стяните нитки, формируя сборку. Наложите верхнюю оборку на верхнюю часть рукава, лицом к лицу, совместите по срезам, приколите, как показано на фото, или приметайте.



Нижнюю обррку рукава приметайте по низу средней части рукава.



Детали рукавов последовательно стачайте между собой. Припуски швов обметайте, заутюжьте вверх.



Отстрочите швы стачивания деталей рукавов в край по лицевой стороне рукавов, приутюжьте.



Вспомогательной строчкой закрепите торцевые концы верхней оборки по срезам проймы рукавов.



Продублируйте обтачку выреза горловины переда.
Контрастными нитками проставьте центры на детали переда и на обтачке.



Наложите обтачку на деталь переда, лицом к лицу, уравняйте по срезам, приколите. Намелите линию обтачивания выреза, воспользовавшись выкройкой.



Притачайте обтачку к изделию. Припуски шва в уступе уголка рассеките, не доходя до строчки 0,2 см.



Выверните, выправьте обтачку в сторону изнанки изделия. Выметайте шов обтачивания с переходным кантом шириной 0,1-0,2 см из изделия в сторону обтачки.

Отстрочите вырез в край по лицевой стороне изделия.

Обметайте внешний открытый срез обтачки.



Нитки выметывания удалите. Вырез приутюжьте.



Проложите крупные вспомогательные строчки по горловине, между контрольными метками. Стяните нитки, формируя сборку.



Заутюжьте косую бейку для обработки горловины вдоль пополам, изнанкой внутрь, затем подверните её продольные срезы в сторону изнанки, к центральному сгибу, и приутюжьте ещё раз.

Подверните торцевые срезы бейки на 1 см в сторону изнанки, приутюжьте.



Приметайте бейку к срезу горловины изделия.



Притачайте бейку в край. Нитки смётывания удалите, бейку приутюжьте.



Сложите изделие лицевой стороной внутрь, уравняйте по боковым срезам и срезам рукавов, сколите, стачайте, оставляя по низу рукава незашитый участок для вдевания резинки. Припуски швов обметайте, заутюжьте в сторону переда.



Застрочите низ рукавов, ориентируясь по разметке. Вденьте резинку в оставленное отверстие. Стачайте её концы в кольцо.

Равномерно распределите резинку внутри кулиски рукава.



Низ изделия заметайте широким швом вподгибку с закрытым срезом, застрочите. Приутюжьте.



Отутюжьте изделие в готовом виде. Носите с удовольствием!

Понравилась выкройка? Тогда ждём ваши ФОТО-ОТЗЫВЫ:



на нашем сайте: <https://shkatulka-sew.ru/pattern/vykroyka-bluzki-viven930/>



в соцсетях с хэштегом #Vivienne930 и #Вивьен930

