



# Шкатулка

Выкройки в PDF

# МОДЕЛИРОВАНИЕ

## топа по выкройке футболки



+МК

## СОДЕРЖАНИЕ

ИСХОДНАЯ МОДЕЛЬ .....	3
ОСОБЕННОСТИ НОВОЙ МОДЕЛИ .....	4
РЕКОМЕНДУЕМЫЕ МАТЕРИАЛЫ .....	4
ЭТАПЫ МОДЕЛИРОВАНИЯ .....	5
РАСКРОЙ .....	12
ТЕХНОЛОГИЯ ПОШИВА .....	13

## ИСХОДНАЯ МОДЕЛЬ

Женская футболка Джейн558:

<https://shkatulka-sew.ru/pattern/vykroyka-futbolki-djeyn558/>

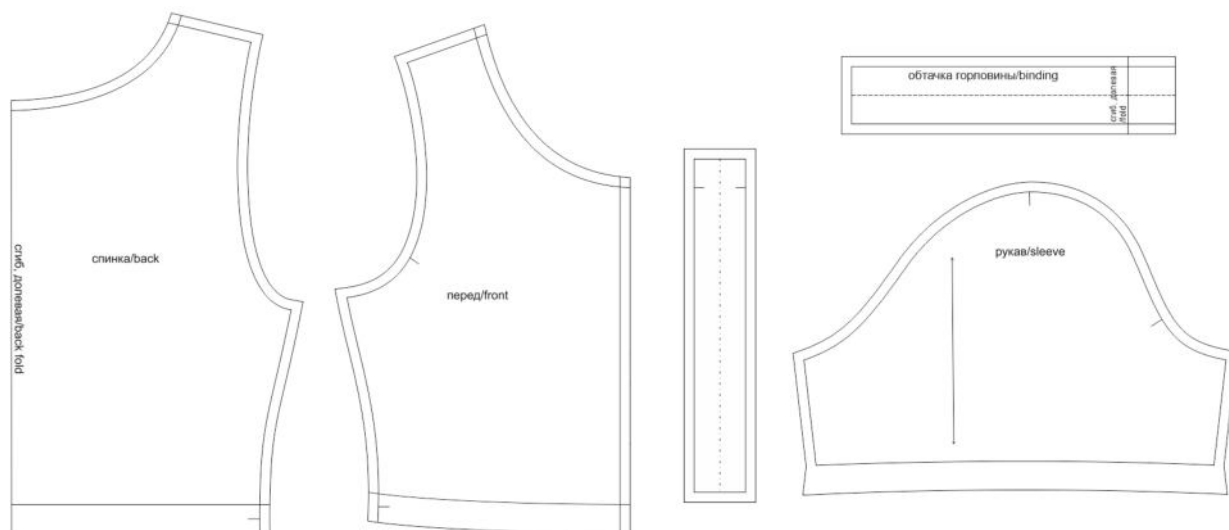


## БУДЕМ МОДЕЛИРОВАТЬ

Укороченный топ с застёжкой спереди.



## ОСОБЕННОСТИ НОВОЙ МОДЕЛИ



- Топ умеренного объёма, полуприлегающего силуэта.
- Перед и спинка – без формообразующих конструктивных особенностей.
- Горловина топа имеет круглую форму, обработана трикотажной обтачкой.
- Застёжка – центральная, на притачные планки, обмётанные петли и пуговицы (или кнопки, – по желанию).
- Рукава – втачные, длиной до середины плеча.
- Длина топа – чуть выше линии талии.

Чтобы добиться **большого прилегания** изделия, можно взять выкройку на размер меньше или исходный размер модели футболки [WT200417](#).

## РЕКОМЕНДУЕМЫЕ МАТЕРИАЛЫ

Для пошива топа можно использовать трикотажные полотна средней поверхностной плотности, формоустойчивые, отличающиеся малой сминаемостью, с высокими гигиеническими и гигроскопическими свойствами.

Пример: кулирная гладь, трикотаж лапша, фактурный трикотаж, капитоне и т.д.

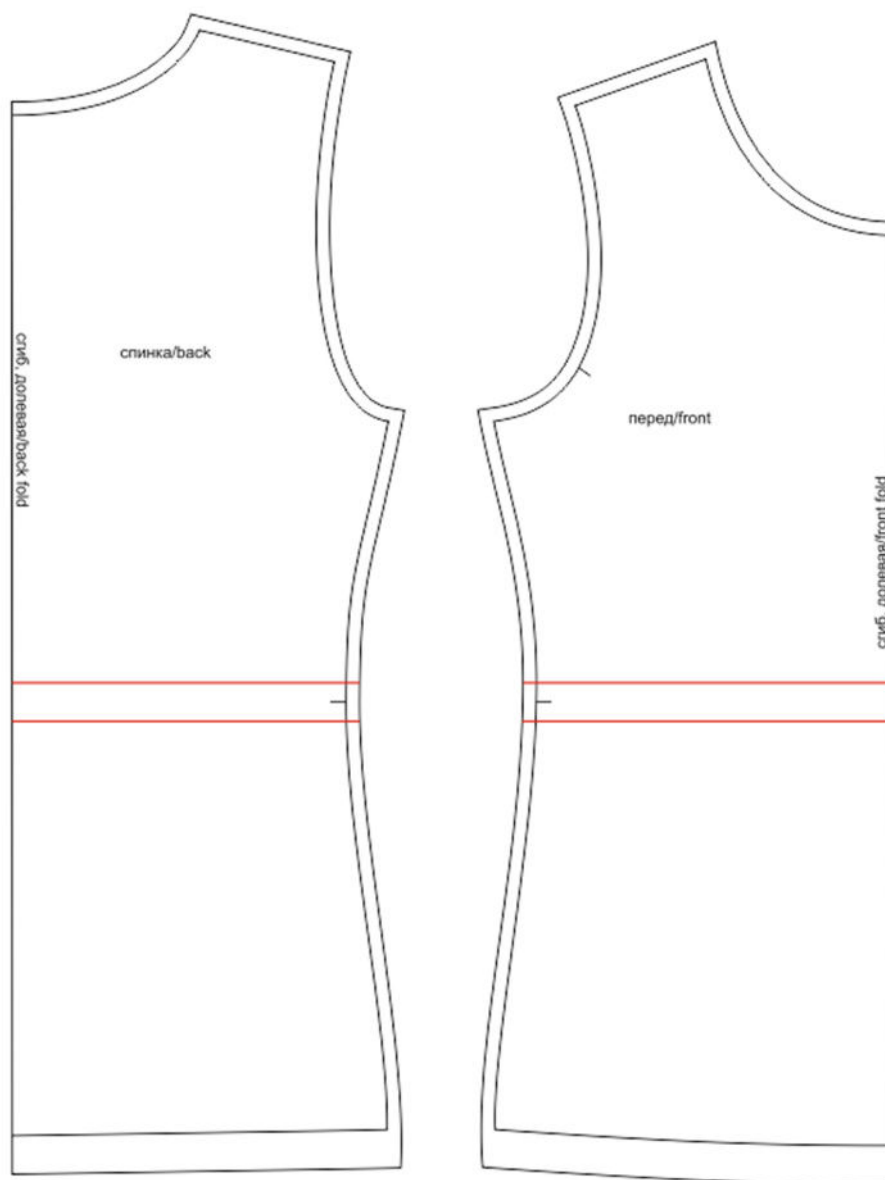
## ЭТАПЫ МОДЕЛИРОВАНИЯ

Наметьте длину новой модели.

Найдите на исходной выкройке контрольные метки, определяющие положение линии талии. Поставьте **новые контрольные метки** на **1-2 см** выше исходных и через них проведите горизонтальную линию: это будет длина новой модели в готовом виде.

**Измерьте** ширину припуска на подгибку низа на исходной выкройке. **Разметьте** точно такую же подгибку для новой модели, отложив её ширину от линии длины в готовом виде.

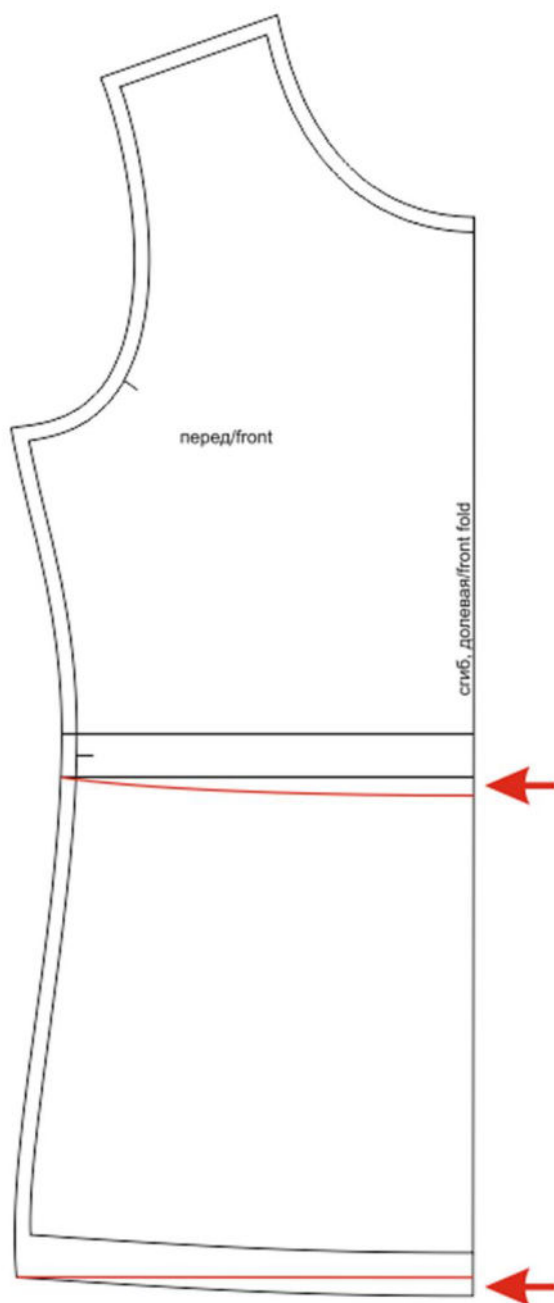
**Проверьте себя:** *на спинке и на передё линии низа должны быть перпендикулярны линиям середины спинки и передё.*



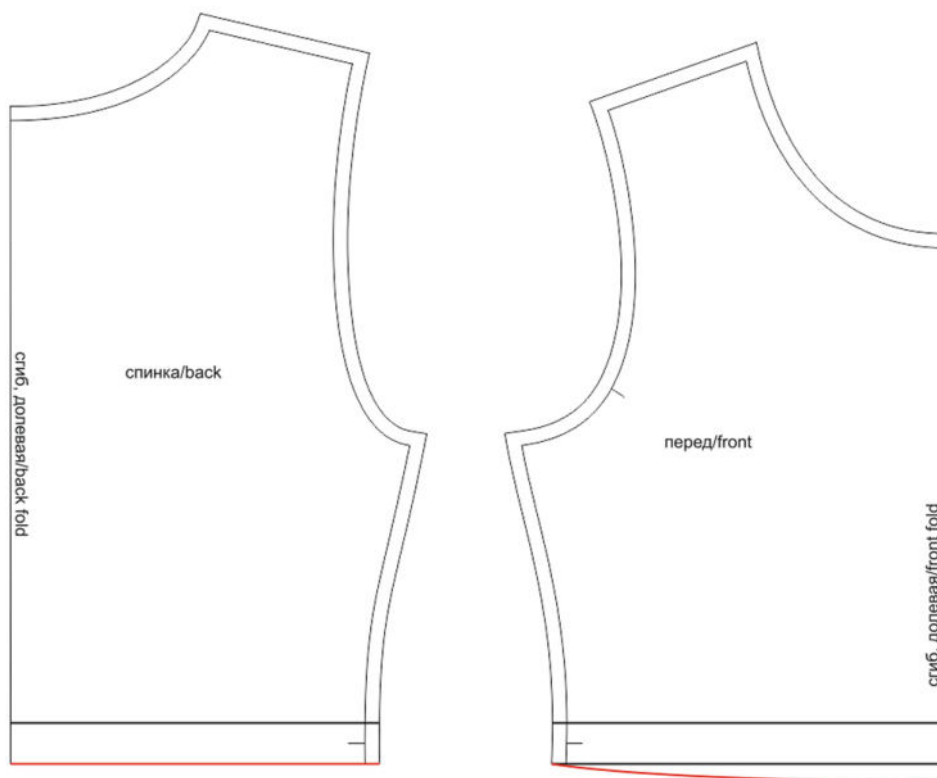
**Обратите внимание:** для хорошей посадки изделия на фигуре необходимо немного увеличить длину переда.

Посмотрите на исходную выкройку. Если Вы прочертите перпендикуляр от нижней точки бокового среза к линии середины переда, то увидите, что на уровне середины деталь переда немного длиннее, а у бокового среза – короче. Таким приёмом достигается баланс изделия.

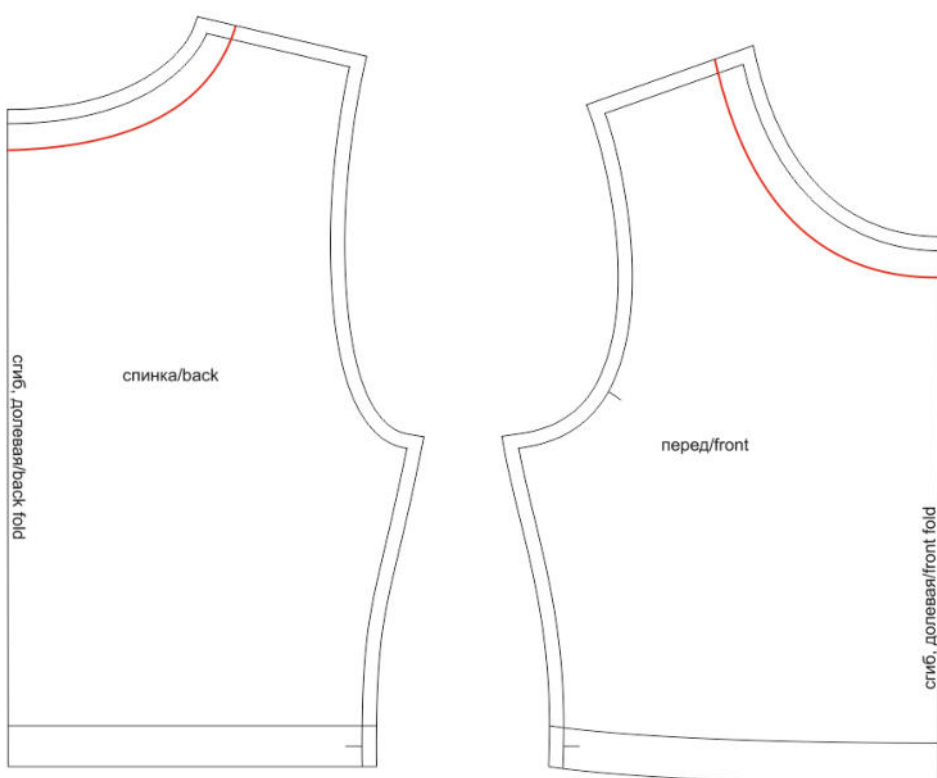
**Измерьте** расстояние от перпендикуляра, проведённого от бокового среза к линии середины переда, до линии низа переда по центру. Перенесите это расстояние на новую выкройку, **прочертите** новую, немного скруглённую линию низа.



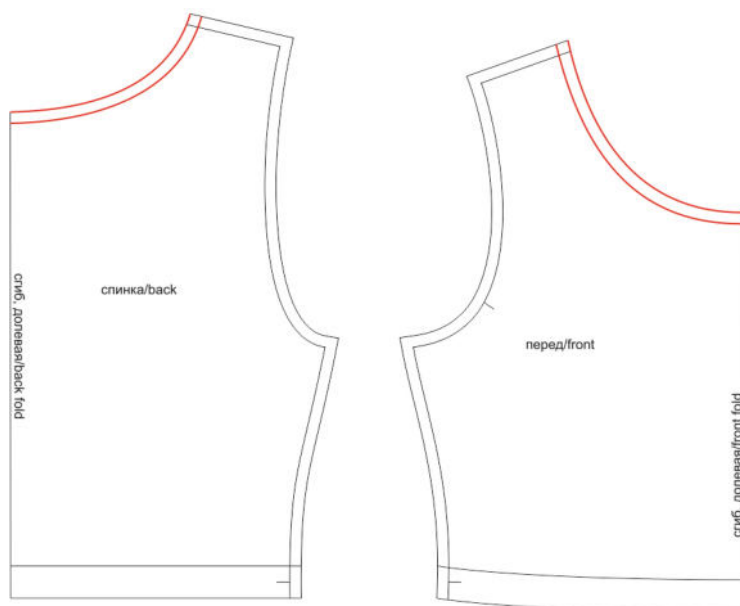
Укоротите выкройки переда и спинки по новым линиям среза низа.



Углубите горловину переда и спинки, отступив 2 см вниз от линии готового вида горловины на исходной выкройке, начертите новую линию горловины.



К новой линии горловины добавьте припуски на швы.  
Срежьте исходную выкройку по линиям разметки.

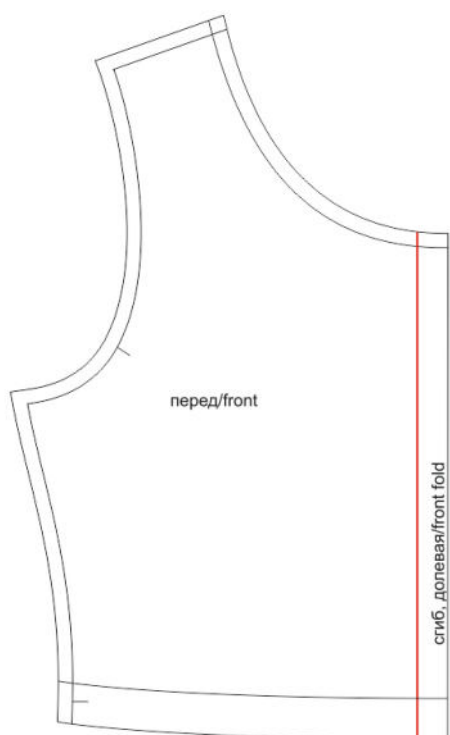


Оформите перед под застёжку на планки.

Для этого от середины переда влево отложите половину ширины планки в готовом виде.

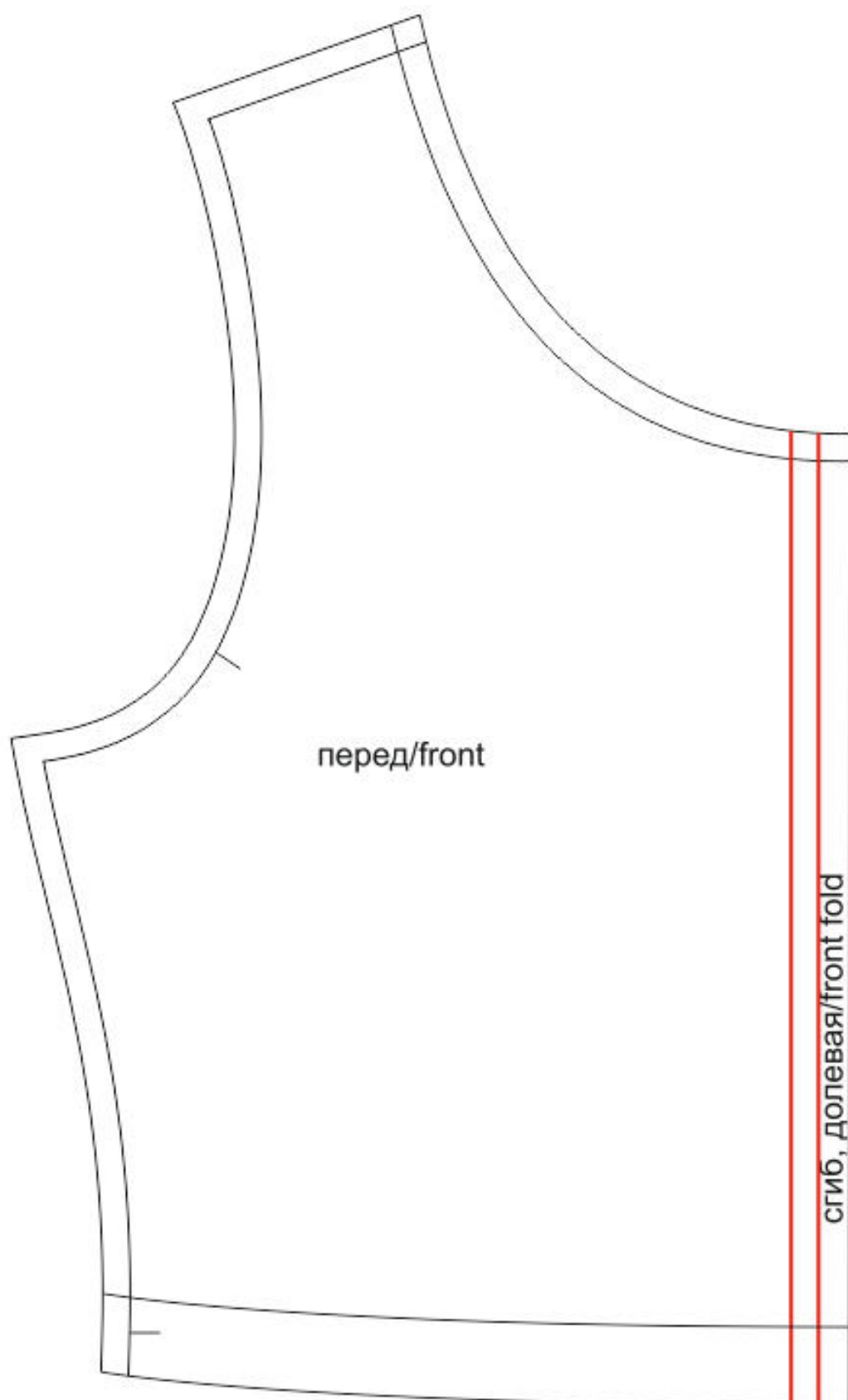
Обычно ширина планки составляет 3 см.

Значит, от середины переда нужно отложить влево  $0,5 \cdot 3 = 1,5$  см. Затем через получившуюся точку проведите вертикальную линию, параллельную линии середины переда.

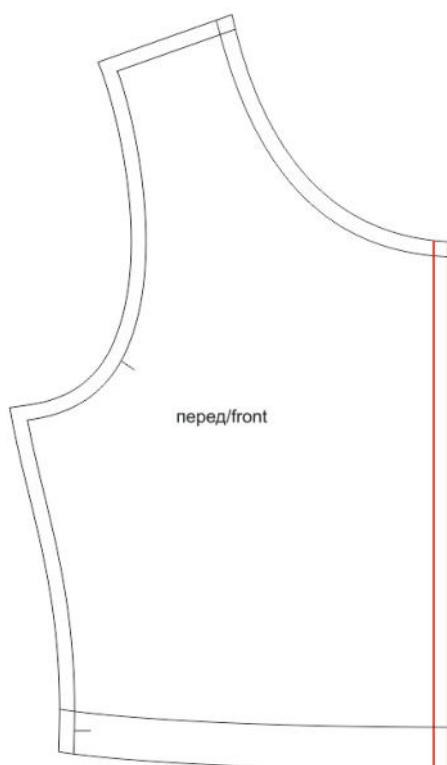




Справа от прочерченной линии наметьте припуск на шов (для притачивания планки).

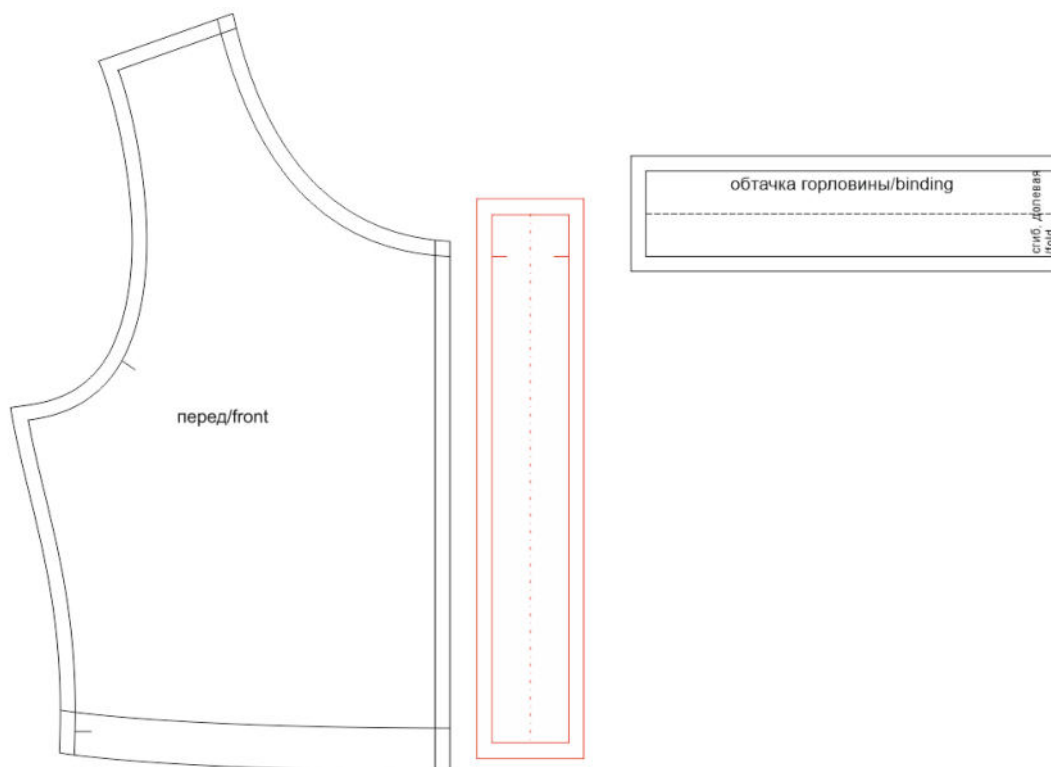


Обрежьте исходную выкройку по линии разметки.



На отдельном листе начертите деталь планки застёжки.

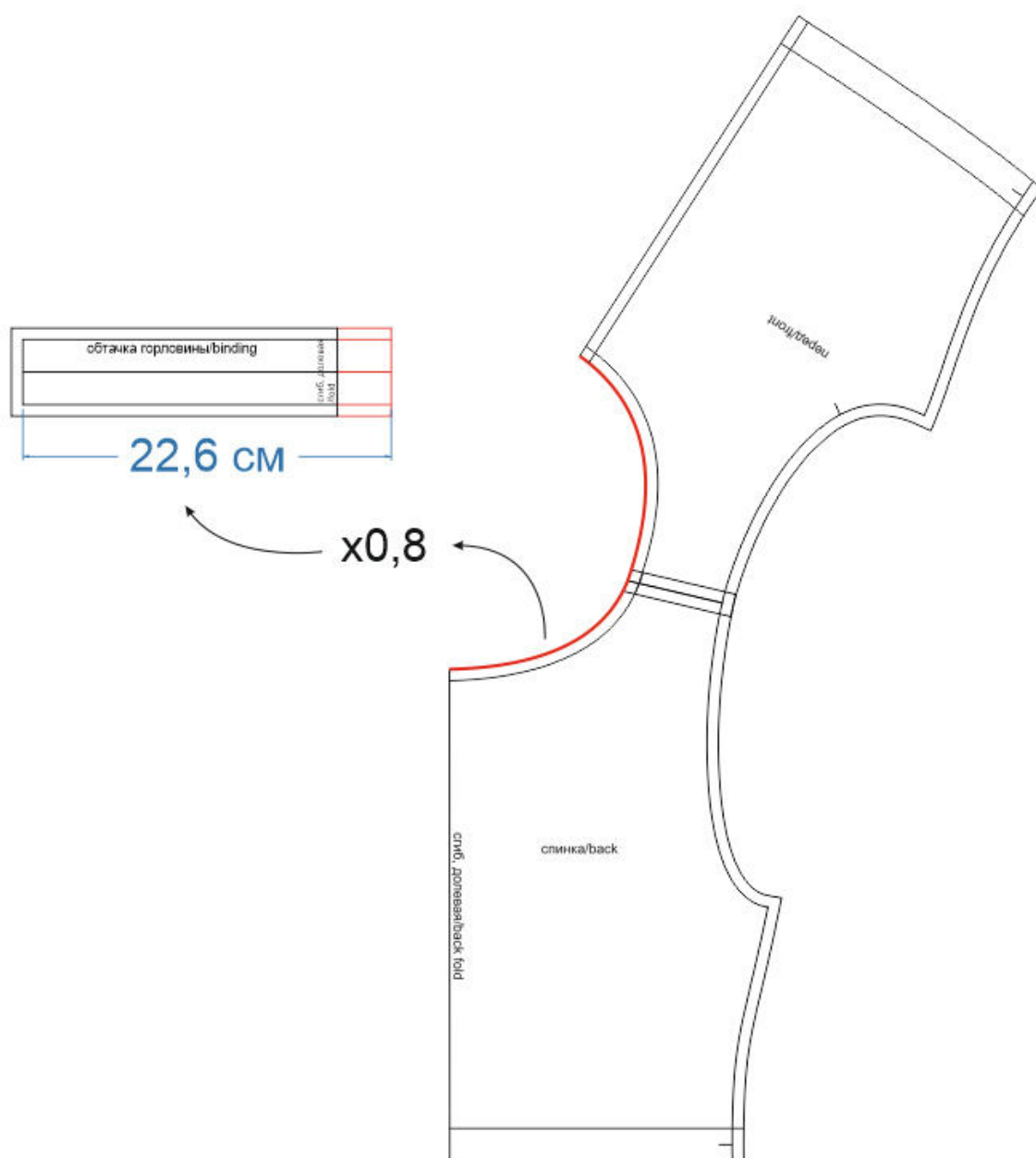
Её ширина должна равняться  $3 \text{ см} + 2 \text{ см}$  на швы притачивания, а длина – длине переда от линии подгибки низа до линии готового вида горловины + ширине обтачки горловины в готовом виде  $\cdot 0,5 + 0,5 \text{ см}$  на усадку по длине процессе дублирования +  $2 \text{ см}$  на обтачивание.



Сложите детали переда и спинки вместе, совмещая линии плеча, как показано на фото. Измерьте длину горловины топа, положив сантиметровую ленту на ребро поверх линии готового вида горловины.

Полученную величину умножьте на коэффициент 0,8 и получите длину половины обтачки горловины.

Удлините исходную выкройку обтачки в соответствии с полученной цифрой. Проверьте наличие всех необходимых припусков на швы на детали новой обтачки.



В выкройку рукава изменения вносить не нужно. Выкройка топа полностью готова.

## РАСКРОЙ

Основной материал:

1. Спинка – 1 дет. со сгибом,
2. Перед – 2 дет.,
3. Рукав – 2 дет.,
4. Планка застёжки – 2 дет.,
5. Обтачка горловины – 1 дет. со сгибом (можно выкроить как из основного материала, так и из рибаны или кашкорсе).

Дублерин:

1. Планка застёжки – 2 дет.



## ТЕХНОЛОГИЯ ПОШИВА

Выкроите детали изделия согласно спецификации.



Стачайте плечевые и боковые срезы деталей переда и спинки между собой. Припуски швов заутюжьте в сторону переда.



Сложите обтачку горловины вдоль пополам, изнанкой внутрь, приутюжьте по сгибу.

Затем оттяните обтачку по срезам и одновременно сутюжьте сгиб, придавая ей изогнутую форму.



Равномерно растягивая, вколите обтачку в горловину изделия, втачайте оверлочной строчкой. Припуски шва заутюжьте в сторону изделия.

Отстрочите шов горловины в край по лицевой стороне изделия, приутюжьте.



Обметайте срез низа изделия, заметайте его в сторону изнанки на ширину подгибки, приутюжьте.

Застрочите низ изделия двойной иглой. Нитки смётывания удалите, низ приутюжьте приставными движениями утюга (чтобы не растянуть).



Продублируйте детали планок. Заутюжьте их вдоль пополам, изнанкой внутрь.





Наложите планку на деталь переда, лицом к лицу, уравняйте по срезам, приколите, притачайте.

Обратите внимание: сверху и снизу планка должна выходить за границы изделия, поскольку она ещё будет обтачиваться по концам.

Припуски шва притачивания планки заутюжьте в сторону планки.



Отверните планку на лицевую сторону, обтачайте по верхнему и нижнему концам. Припуски швов в уголках высеките наискосок, не доходя до строчки 0,2 см.





Выверните, выправьте планку на лицевую сторону.

Подверните второй открытый продольный срез планки на 1 см в сторону изнанки и в таком виде приколите или приметайте ко шву притачивания планки с изнанки переда, перекрывая его на 0,1 см. Приутюжьте.



Отстрочите планку в край по лицевой её стороне. Приутюжьте. Аналогичным образом обработайте и вторую планку застёжки.



Стачайте срезы рукава. Припуски шва заутюжьте в сторону передней части рукава.



Обработайте подгибку низа рукава точно так же, как обработали низ изделия, приутюжьте.

Вколите рукав в пройму, втачайте оверлочной строчкой.

Припуски шва приутюжьте на ребро, а затем заутюжьте в сторону рукава.



Разметьте и выметайте петли, пришейте пуговицы, или установите кнопки (по своему усмотрению).



Отутюжьте изделие в готовом виде. Носите с удовольствием!

## НАШИ КОНТАКТЫ



[admin@shkatulka-sew.ru](mailto:admin@shkatulka-sew.ru) – почта администратора сайта, куда Вы можете обратиться с любой проблемой и вопросом



[https://vk.com/materials\\_shkatulka](https://vk.com/materials_shkatulka)



<https://t.me/shkatulkamk>

Мы всегда рады готовым работам по нашим выкройкам, которые нам присылают. Помните, что, оставляя фото-отзыв, Вы можете вдохновить кого-то на пошив.

[Добавить фото-отзыв](#)