

ШКАТУЛКА
SHKATULKA-SEW.RU



#КРИСТЕЛ937

**Размеры
(ростовка)
116-164 см**

СЛОЖНОСТЬ

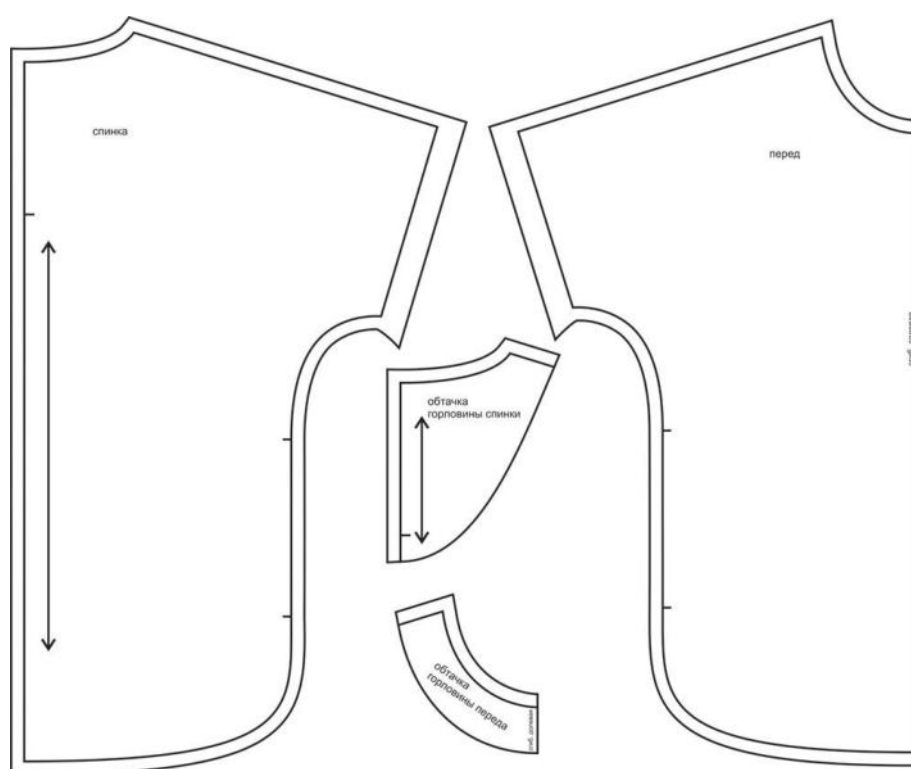


ТОП

Кристал937



Выкройка детской футболки/блузки с удлиненным плечом большого объема, прямого силуэта. Перед - цельный, без конструктивных особенностей. Спинка - со средним швом. Горловина имеет круглую форму, обработана подкройной обтачкой. Застёжка - разрез в среднем шве спинки, застёгивающийся на воздушную петлю и пуговицу. Рукава цельнокроеные, длиной выше локтя. Длина изделия - ниже линии бёдер.

СОСТАВ
КОМПЛЕКТА
ЛЕКАЛ

* Выкройки даны с припусками на швы. Они обозначены двойным контуром. Вы можете самостоятельно изменить ширину припусков, исходя из свойств выбранного материала или своих целей.

ВЕЛИЧИНЫ ПРИБАВОК НА ОСНОВНЫХ УЧАСТКАХ
ИЗМЕРЕНИЙ

Прибавка к обхвату груди
в полном объеме (условно)

17 - 24,7 см

ЗАМЕРЫ КЛЮЧЕВЫХ ПАРАМЕТРОВ, РАСХОД ТКАНИ

* Без учета припусков на швы.

Внимание: расчет выполнен для ткани без учета направления ворса и возможной усадки! Усадка может достигать 15-20% от длины материала. Обязательно учитывайте это и берите с запасом.

рост, см	полный замер на уровне груди (условно), см	длина рукава от горловины, см	длина изделия по спинке, см	расход основной ткани при ширине 150 см, см
116	76,0	23,4	51,6	65,0
122	79,5	24,2	53,4	74,1
128	83,1	25,1	55,2	83,3
134	86,6	25,9	57,0	92,4
140	90,1	26,7	58,9	101,5
146	93,6	27,5	60,7	110,6
152	97,2	28,4	62,5	119,8
158	100,7	29,2	64,3	128,9
164	104,2	30,0	66,1	138,0

РЕКОМЕНДАЦИИ ПО ВЫБОРУ ТКАНИ

Для пошива футболки / блузки можно использовать ткани плательной группы средней поверхностной плотности, формоустойчивые, хорошо драпирующиеся, отличающиеся малой сминаемостью, с высокими или средними гигиеническими и гигроскопическими свойствами.

Пример: тенсел, креп, тонкая джинса и др. Также можно сшить эту футболку из трикотажа средней и высокой плотности, например, джерси, кулир, футер 2-3-нитка петля. В этом случае припуски на швы нужно уменьшить до 0,7 см. Припуски на подгибку оставить без изменений.

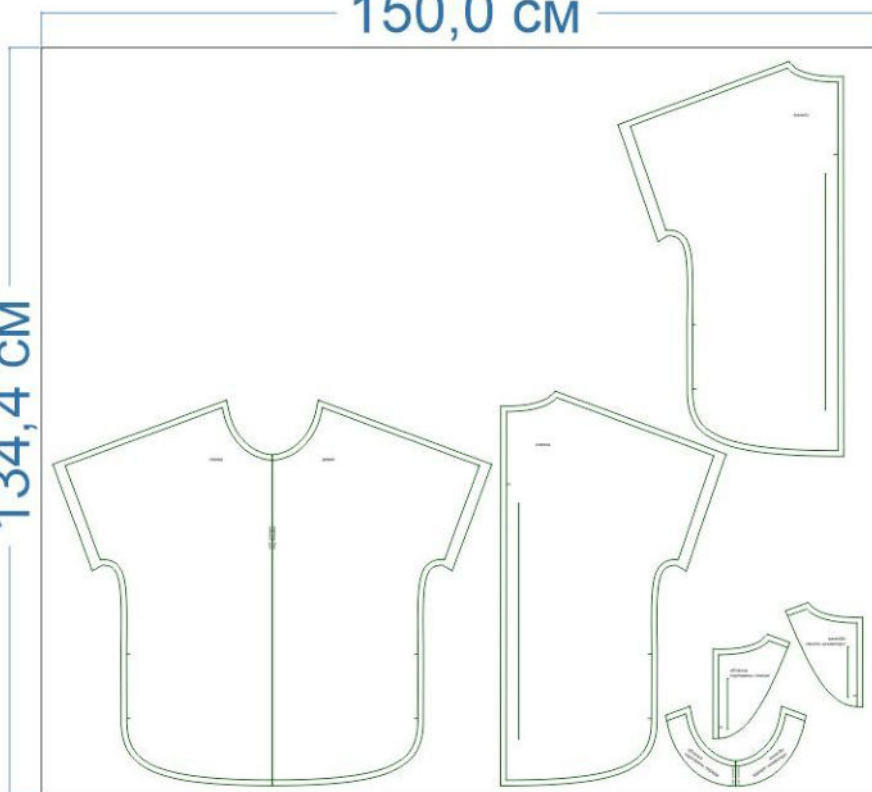
РАСКРОЙ



размер 164

150,0 см

134,4 см



Основной материал:

1. Перед — 1 дет. со сгибом,
2. Спинка — 2 дет.,
3. Обтачка горловины переда — 1 дет. со сгибом,
4. Обтачка горловины спинки — 2 дет.,
5. Рулик для петли застёжки — 1 дет. (выкраивается самостоятельно, по косой, в виде полоски шириной 2,5 см и длиной ок. 10 см).



Дублерин:







1. Обтачка горловины переда — 1 дет. со сгибом,
2. Обтачка горловины спинки — 2 дет.

Припуски на швы




Все детали изделия имеют необходимые припуски на швы.

Образец футболки был отшит из тенсела.

ОБОРУДОВАНИЕ И ИНСТРУМЕНТЫ

	Бытовая швейная машинка;
	Оверлок 3-ниточный;
	Утюг с паром или без, утюжильный стол или гладильная доска;
	Машинные иглы, соответствующие типу ткани (для тонких тканей), булавки для закалывания или маленькие зажимы;
	Ножницы для бумаги и ножницы для раскроя;
	Проутюжильник (сетка для ВТО или лоскут х/б ткани).

ДОПОЛНИТЕЛЬНЫЕ МАТЕРИАЛЫ И ФУРНИТУРА

	Нитки для бытовой машины и оверлока;
	Дублерин;
	Пуговица.

ТЕХНОЛОГИЧЕСКАЯ ПОСЛЕДОВАТЕЛЬНОСТЬ ОБРАБОТКИ

Выкроите детали изделия согласно спецификации.



Обметайте средние срезы деталей спинки, стачайте их между собой от контрольной метки вниз. Припуски шва разутюжьте.



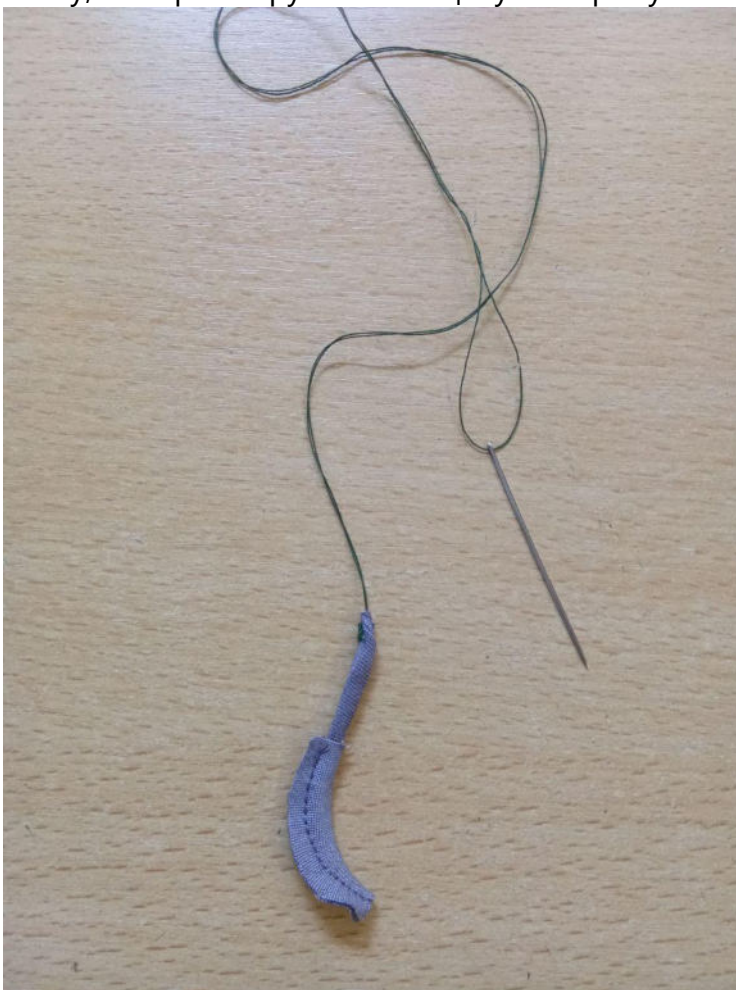
Стачайте плечевые срезы изделия. Припуски шва обметайте, заутюжьте в сторону переда.



Заготовку под петлю сложите вдоль пополам, лицевой стороной внутрь, стачайте на ширину 0,4 см, оставив в начале строчки «воронку» — широкий участок шва. У воронки закрепите иглу с двойной ниткой. Вставьте иглу внутрь заготовки ушком вперёд.



Проведите иглу внутри заготовки по всей длине, выведите наружу. Потяните за нитку, выверните рулик на лицевую сторону.



Вспомогательной строчкой притачайте рулик к припуску застёжки спинки.



Продублируйте детали обтачки.

Стачайте части обтачки горловины спинки между собой от контрольной метки вниз. Стачайте обтачку горловины переда и обтачку горловины спинки по плечевым срезам. Припуски швов обтачки разутюжьте.

Обметайте нижний срез обтачки.



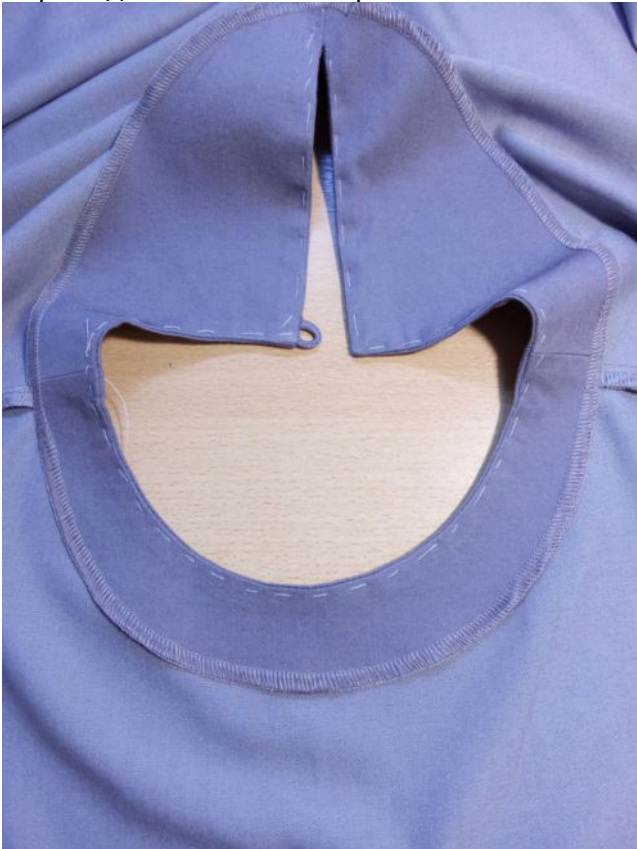
Наложите обтачку на изделие, лицом к лицу, уравняйте по срезам, приколите.



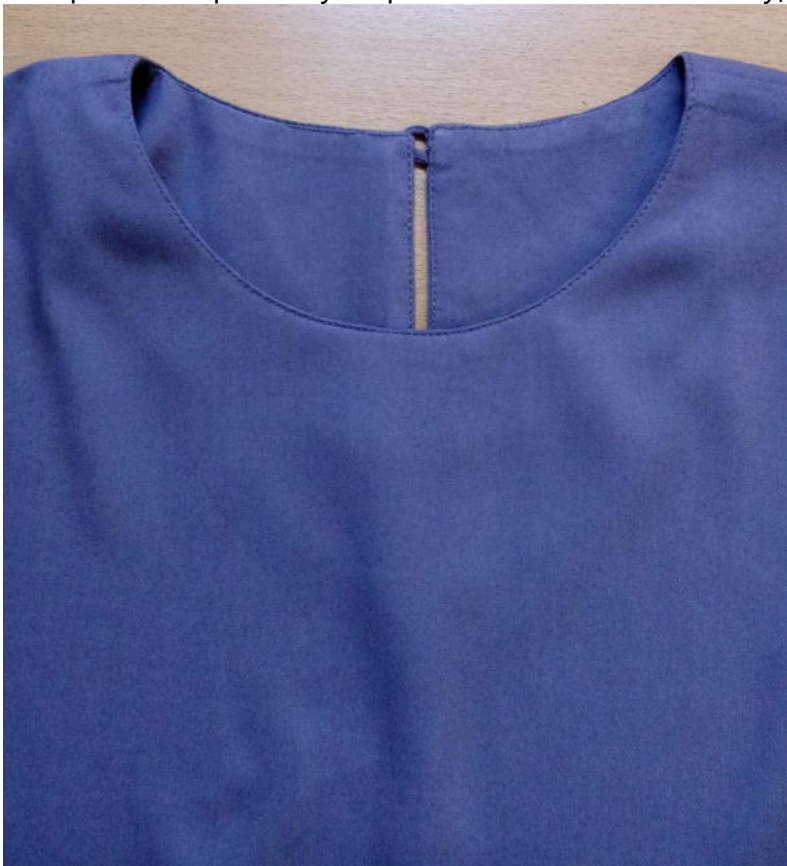
Притачайте обтачку к изделию. Припуски шва на скруглениях рассеките, не доходя до строчки 0,2 см. Припуски шва в углах высеките наискосок, не доходя до строчки 0,2 см.



Выверните, выправьте обтачку на лицевую сторону. Выметайте горловину с переходным кантом шириной 0,1-0,2 см из изделия в сторону изнанки, приутюжьте.



Отстрочите горловину в край. Нитки выметывания удалите, горловину приутюжьте.



Обметайте срез низа изделия.

Стачайте боковые срезы до контрольной метки. Припуски швов обметайте, заутюжьте в сторону переда.



Низ рукавов обметайте, заметайте на ширину подгибки в сторону изнанки, застрочите.



Нитки смётывания удалите. Низ рукавов приутюжьте.



Заметайте низ изделия на ширину подгибки в сторону изнанки, застрочите.



Нитки смётывания удалите. Низ изделия приутюжьте.



Ручными потайными стежками подшейте отлетные края обтачки горловины к припускам плечевых швов изделия.



Пришейте пуговицу на спинку.

Отутюжьте изделие в готовом виде. Носите с удовольствием!

Понравилась выкройка? Тогда ждём ваши ФОТО-ОТЗЫВЫ:



на нашем сайте: <https://shkatulka-sew.ru/pattern/vykroyka-topa-kristel937/>



в соцсетях с хэштегом #Crystal937 и #Кристел937

