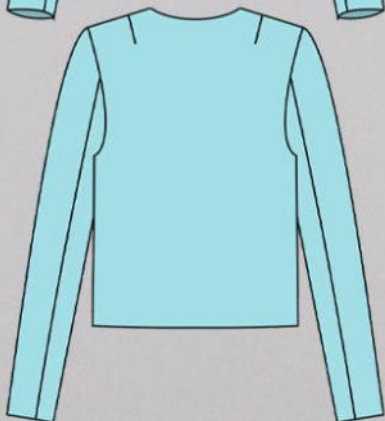


# ШКАТУЛКА

SHKATULKA-SEW.RU



#Вивьен944

**Размеры**

**40-68**

**Рост**

**156-180 см**

**СЛОЖНОСТЬ**

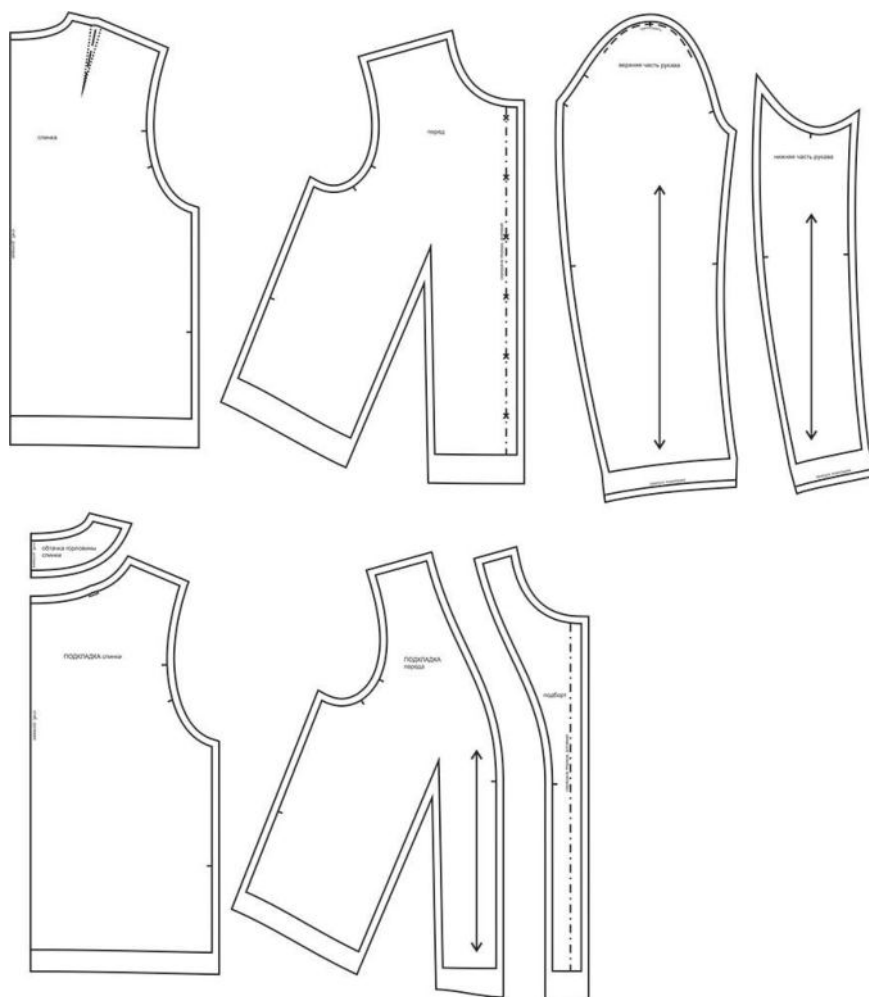


жакет

# Вивьен944



Выкройка женского жакета умеренного объёма, прямого силуэта, выполненного на подкладке. Перед - с талиевыми вытачками. Спинка - с плечевыми вытачками. Горловина жакета - круглой формы, обработана подкройной обтачкой и подбортами. Застёжка - центральная, бортовая, на обмётанные петли и пуговицы. Рукава - втачные, двухшовные, длинные. Длина жакета - значительно выше линии бёдер.



## СОСТАВ КОМПЛЕКТА ЛЕКАЛ

\* Выкройки даны с припусками на швы. Они обозначены двойным контуром. Вы можете самостоятельно изменить ширину припусков, исходя из свойств выбранного материала или своих целей.

## ВЕЛИЧИНЫ ПРИБАВОК НА ОСНОВНЫХ УЧАСТКАХ ИЗМЕРЕНИЙ

Прибавка к обхвату груди  
в полном объеме

12 см

## ЗАМЕРЫ КЛЮЧЕВЫХ ПАРАМЕТРОВ, РАСХОД ТКАНИ

\* Без учета припусков на швы.

Внимание: расчет выполнен для ткани без учета направления ворса и возможной усадки! Усадка может достигать 15-20% от длины материала. Обязательно учитывайте это и берите с запасом.

размер	рост, см	Длина изделия по средней линии спинки, см	Ширина изделия На уровне груди (условно), см	Ширина изделия на уровне талии, см	Длина рукава, см	Ширина рукава на уровне нижней точки проймы, см	Расход основной ткани при ширине 150 см, см	Расход подкладки при ширине 150 см, см
40	156-160	46,9	92,0	94,4	58,3	30,6	120,0	114,0
	161-165	48,9			59,8		123,8	117,8
	166-170	50,9			61,3		127,5	121,5
	171-175	52,9			62,8		131,3	125,3
	176-180	54,9			64,3		135,0	129,0
42	156-160	47,3	96,0	98,4	58,4	32,1	124,1	117,6
	161-165	49,3			59,9		127,9	121,3
	166-170	51,3			61,4		131,8	125,1
	171-175	53,3			62,9		135,7	128,9
	176-180	55,3			64,4		139,6	132,6
44	156-160	47,7	100,0	102,5	58,5	33,7	128,1	121,1
	161-165	49,7			60,0		132,1	124,9
	166-170	51,7			61,5		136,1	128,7
	171-175	53,7			63,0		140,1	132,5
	176-180	55,7			64,5		144,1	136,3
46	156-160	48,1	104,0	106,5	58,6	35,2	132,2	124,7
	161-165	50,1			60,1		136,3	128,5
	166-170	52,1			61,6		140,5	132,3
	171-175	54,1			63,1		144,6	136,1
	176-180	56,1			64,6		148,7	139,9
48	156-160	48,5	108,0	110,5	58,7	36,7	136,3	128,3
	161-165	50,5			60,2		140,5	132,1
	166-170	52,5			61,7		144,8	135,9
	171-175	54,5			63,2		149,0	139,8
	176-180	56,5			64,7		153,3	143,6
50	156-160	48,9	112,0	114,5	58,8	38,2	140,4	131,9
	161-165	50,9			60,3		144,7	135,7

	166-170	52,9			61,8		149,1	139,5
	171-175	54,9			63,3		153,5	143,4
	176-180	56,9			64,8		157,9	147,2
<b>52</b>	156-160	49,3	116,0	118,6	58,9	39,8	144,4	135,4
	161-165	51,3			60,4		148,9	139,3
	166-170	53,3			61,9		153,4	143,1
	171-175	55,3			63,4		157,9	147,0
	176-180	57,3			64,9		162,4	150,9
<b>54</b>	156-160	49,7	120,0	122,6	59,0	41,3	148,5	139,0
	161-165	51,7			60,5		153,1	142,9
	166-170	53,7			62,0		157,8	146,8
	171-175	55,7			63,5		162,4	150,6
	176-180	57,7			65,0		167,0	154,5
<b>56</b>	156-160	50,1	124,0	126,6	59,0	42,8	152,6	142,6
	161-165	52,1			60,5		157,3	146,5
	166-170	54,1			62,0		162,1	150,4
	171-175	56,1			63,5		166,8	154,3
	176-180	58,1			65,0		171,6	158,1
<b>58</b>	156-160	50,5	128,0	130,7	59,1	44,4	156,6	146,1
	161-165	52,5			60,6		161,5	150,1
	166-170	54,5			62,1		166,4	154,0
	171-175	56,5			63,6		171,3	157,9
	176-180	58,5			65,1		176,1	161,8
<b>60</b>	156-160	50,9	132,0	134,7	59,2	45,9	160,7	149,7
	161-165	52,9			60,7		165,7	153,6
	166-170	54,9			62,2		170,7	157,6
	171-175	56,9			63,7		175,7	161,5
	176-180	58,9			65,2		180,7	165,4
<b>62</b>	156-160	51,3	136,0	138,7	59,3	47,4	164,8	153,3
	161-165	53,3			60,8		169,9	157,2
	166-170	55,3			62,3		175,0	161,2
	171-175	57,3			63,8		180,2	165,1
	176-180	59,3			65,3		185,3	169,1
<b>64</b>	156-160	51,7	140,0	142,7	59,4	48,9	168,9	156,9
	161-165	53,7			60,9		174,1	160,8
	166-170	55,7			62,4		179,4	164,8
	171-175	57,7			63,9		184,6	168,8
	176-180	59,7			65,4		189,9	172,7
<b>66</b>	156-160	52,1	144,0	146,8	59,5	50,5	172,9	160,4
	161-165	54,1			61,0		178,3	164,4
	166-170	56,1			62,5		183,7	168,4
	171-175	58,1			64,0		189,1	172,4
	176-180	60,1			65,5		194,4	176,4

<b>68</b>	156-160	52,5	148,0	150,8	59,6	52,0	177,0	164,0
	161-165	54,5			61,1		182,5	168,0
	166-170	56,5			62,6		188,0	172,0
	171-175	58,5			64,1		193,5	176,0
	176-180	60,5			65,6		199,0	180,0

## РЕКОМЕНДАЦИИ ПО ВЫБОРУ ТКАНИ

Для пошива жакета можно использовать костюмные ткани средней поверхностной плотности, формоустойчивые, хорошо поддающиеся влажно-тепловой обработке, отличающиеся малой сминаемостью.

Пример: костюмная ткань типа "Шанель", букле и др.

В качестве подкладки для жакета можно использовать поливискозную и другие виды подкладочной ткани, по своим свойствам соответствующие основному материалу.

## РАСКРОЙ

Основной материал:

1. Спинка — 1 дет. со сгибом,
2. Перед — 2 дет.,
3. Верхняя часть рукава — 2 дет.,
4. Нижняя часть рукава — 2 дет.,
5. Обтачка горловины спинки — 1 дет. со сгибом,
6. Подборт — 2 дет.



## Подкладка:

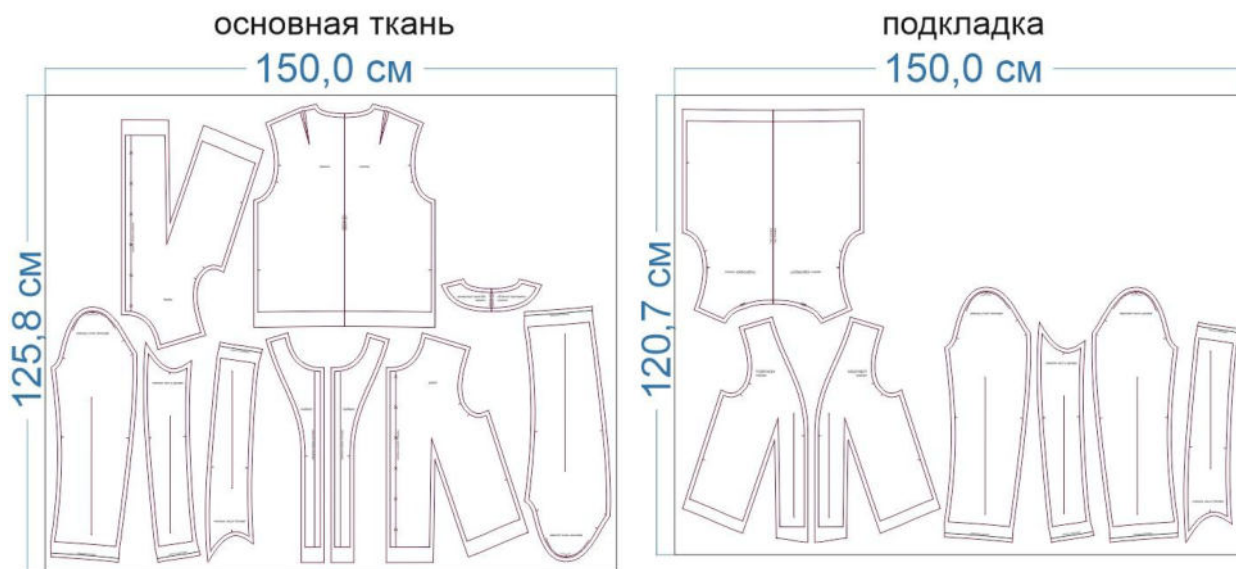
1. Спинка — 1 дет. со сгибом,
2. Перед — 2 дет.,
3. Верхняя часть рукава — 2 дет.,
4. Нижняя часть рукава — 2 дет.



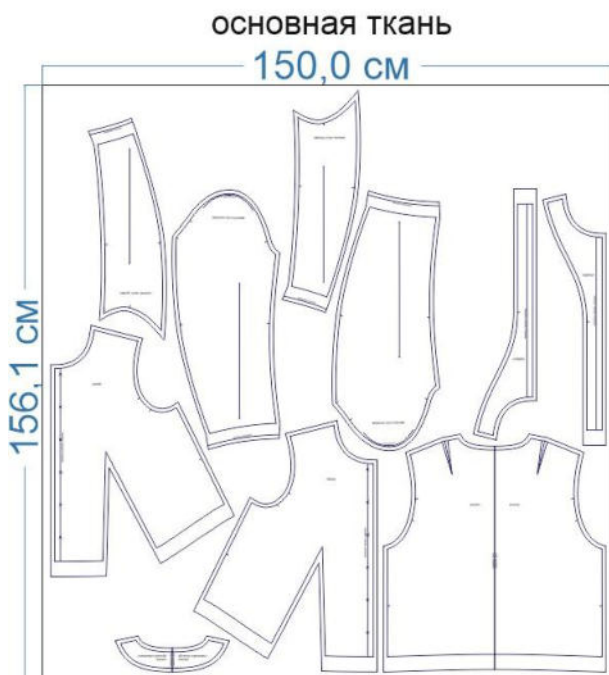
## Дублерин:

1. Спинка — 1 дет. со сгибом,
2. Перед — 2 дет.,
3. Верхняя часть рукава — 2 дет.,
4. Нижняя часть рукава — 2 дет.,
5. Обтачка горловины спинки — 1 дет. со сгибом,
6. Подборт — 2 дет.

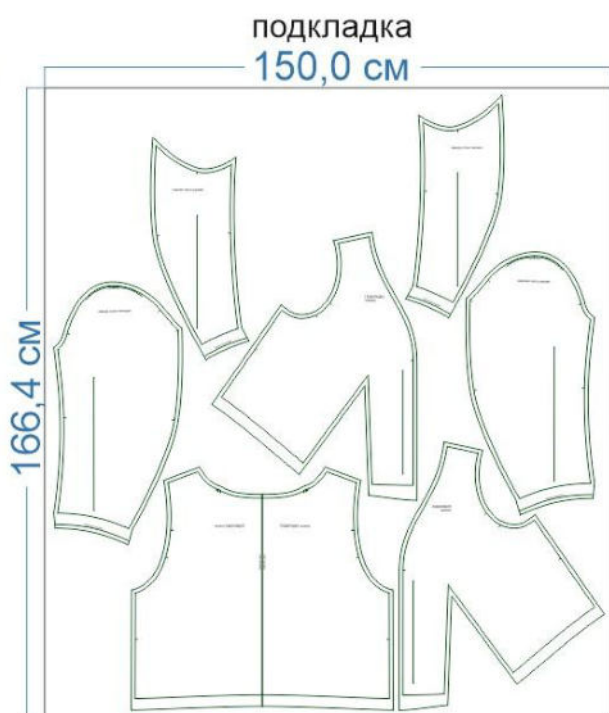
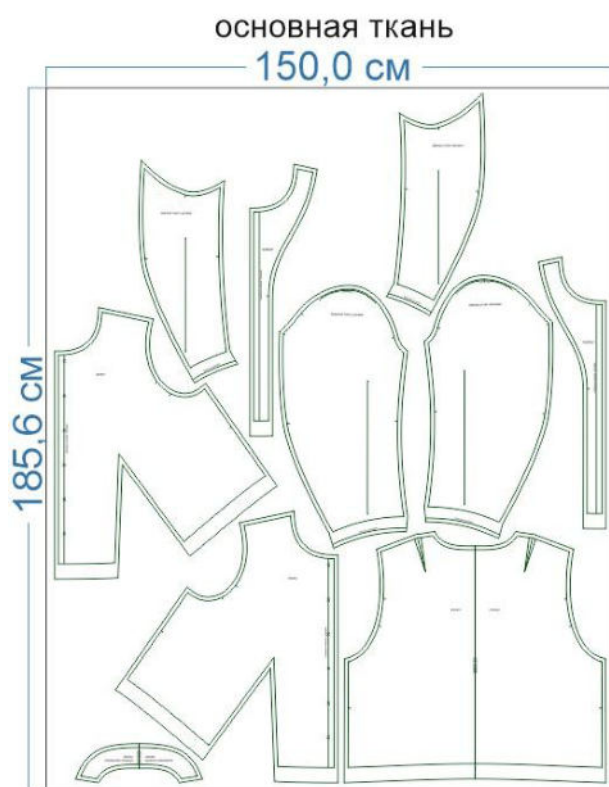
размер 40 рост 166-170 см



размер 54 рост 166-170 см



размер 68 рост 166-170 см



**Припуски на швы**




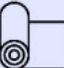

Все детали изделия имеют необходимые припуски на швы.

Образец жакета был отшит из костюмной ткани типа «Шанель» и подкладочной ткани.

## ОБОРУДОВАНИЕ И ИНСТРУМЕНТЫ

	Бытовая швейная машинка;
	Утюг с паром или без, утюжильный стол или гладильная доска;
	Машинные иглы, соответствующие типу ткани (для средних тканей), булавки для закалывания или маленькие зажимы;
	Ножницы для бумаги и ножницы для раскроя;
	Проутюжильник (сетка для ВТО или лоскут х/б ткани).

## ДОПОЛНИТЕЛЬНЫЕ МАТЕРИАЛЫ И ФУРНИТУРА

	Нитки для бытовой машины;
	Дублерин;
	Подплечники;
	Синтепон для подокатников;
	Пуговицы.

## ТЕХНОЛОГИЧЕСКАЯ ПОСЛЕДОВАТЕЛЬНОСТЬ ОБРАБОТКИ

Выкроите детали изделия согласно спецификации.



Продублируйте детали переда. Стачайте на них вытачки. Припуски швов разутюжьте.



Продублируйте подборт.

Наложите подборт на деталь переда, лицом к лицу, уравняйте по срезам горловины и борта, приколите по срезу борта, притачайте. Припуски с дублирином высекайте на меньшую ширину.



Выверните, выправьте подборт на изнанку детали переда. Выметайте борт с переходным кантом шириной 0,1-0,2 см, приутюжьте. Сколите деталь переда и подборт по срезам горловины, при необходимости выполните осноровку срезов.



Стачайте вытачки на деталях подкладки переда, заутюжьте их к центру детали.



Притачайте подкладку переда к подборту. Шов приутюжьте.



Сколите основу и подкладку переда по открытым срезам, при необходимости выполните осноровку срезов.



Продублируйте деталь спинки. Стачайте на ней плечевые вытачки. Заутюжьте их к центру детали.



Продублируйте обтачку спинки. Притачайте её к подкладке спинки. Шов приутюжьте.



Стачайте плечевые срезы основы изделия и подкладки. Припуски швов разутюжьте.



Сложите основу и подкладку изделия вместе, лицом к лицу, уравняйте по срезам горловины, сколите, стачайте.



Припуски шва отверните в сторону горловины, отстрочите шов в край по лицевой стороне подбортов и обтачки горловины спинки.



Выметайте горловину жакета с переходным кантом шириной 0,1-0,2 см из изделия в сторону подкладки, приутюжьте.



Стачайте боковые срезы переда и спинки между собой. Припуски швов разутюжьте.



Стачайте боковые срезы подкладки. Припуски швов заутюжьте в сторону переда.



Продублируйте детали рукавов.  
Стачайте локтевые срезы деталей рукава. Припуски шва разутюжьте.  
Заметайте подгибку низа рукава в сторону изнанки, приутюжьте.



Стачайте нижние срезы деталей рукава, припуски шва разутюжьте.



Стачайте срезы деталей подкладки рукавов, припуски швов заутюжьте в сторону нижней части рукава.



Притачайте подкладку по низу рукавов.



Закрепите положение подгибки низа рукавов ручными стежками по припускам швов рукавов.



Выверните рукава подкладкой наружу. Сформируйте и приутюжьте складку по низу подкладки рукава.



Проложите крупную вспомогательную строчку по окату основного рукава. Стяните нитки, формируя посадку.



Вколите или вметайте рукава в проймы изделия.



Втачайте рукава в проймы. Припуски швов приутюжьте на ребро, сутюжьте посадку по окату рукава.



Притачайте подокатник из утеплителя строчкой в строчку втачивания рукава.



Втачайте рукава в пройму подкладки. Припуски швов приутюжьте на ребро.



Ручными стежками, близко к строчке втачивания рукава, пришейте плечевые накладки.



Заметайте подгибку низа жакета в сторону изнанки, приутюжьте.



Обтачайте концы подбортов по низу изделия и одновременно притачайте подкладку по низу изделия.



Припуски швов в уголках высеките наискосок, не доходя до строчки 0,2 см.



Зафиксируйте положение подгибки низа жакета булавками.



Подшейте низ жакета ручными потайными стежками.



Скрепите припуски основы и подкладки в области проймы и подмышки между собой любым удобным способом (ниточной закрепкой или долевином из ткани).



Частично распорите шов в подкладке одного из рукавов, для выворачивания изделия на лицевую сторону.



Выверните, выправьте жакет на лицевую сторону. Приутюжьте складку по низу подкладки.



Контрастными нитками проставьте центр переда.  
Разметьте расположение петель, размещая один их край на 0,5 см за центр переда в сторону борта. Выметайте петли.



Пришейте пуговицы, располагая их по центру левой детали переда.



Застрочите отверстие в подкладке рукава в край.



Отпарьте жакет в готовом виде. Носите с удовольствием!

Понравилась выкройка? Тогда ждём ваши ФОТО-ОТЗЫВЫ:



на нашем сайте: <https://shkatulka-sew.ru/pattern/vykroyka-jaketa-viven944/>



в соцсетях с хэштегом #Vivienne944 и #Вивьен944

