

ШКАТУЛКА

SHKATULKA-SEW.RU



#Айрис946

Размеры

40-68

Рост

156-180 см

СЛОЖНОСТЬ

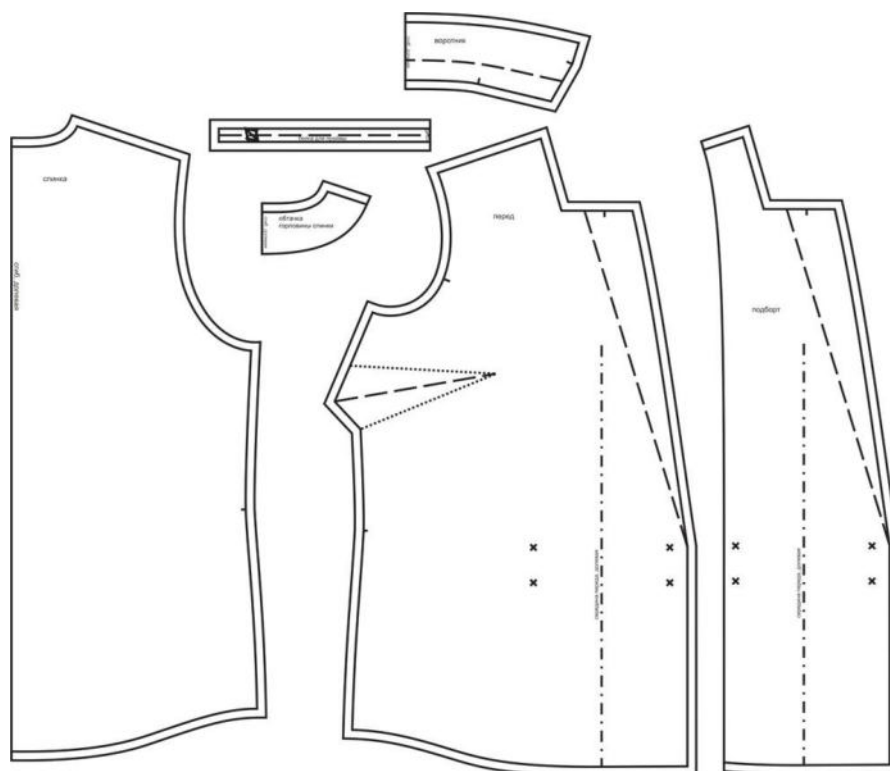


блузка

Айрис946



Выкройка женской блузки среднего объема, прямого силуэта. Перед - с нагрудными вытачками, выходящими из боковых швов. Спинка - цельная, без формообразующих конструктивных особенностей. Застёжка - центральная, двубортная, на обмётанные петли и пуговицы. Горловина оформлена отложным воротником английского типа с лацканами. Проймы обработаны вчистую косыми бейками. Форма низа изделия - фигурная. Длина - до линии бёдер.

СОСТАВ
КОМПЛЕКТА
ЛЕКАЛ

* Выкройки даны с припусками на швы. Они обозначены двойным контуром. Вы можете самостоятельно изменить ширину припусков, исходя из свойств выбранного материала или своих целей.

ВЕЛИЧИНЫ ПРИБАВОК НА ОСНОВНЫХ УЧАСТКАХ
ИЗМЕРЕНИЙ

Прибавка к обхвату груди
в полном объеме

15 - 18 см

ЗАМЕРЫ КЛЮЧЕВЫХ ПАРАМЕТРОВ, РАСХОД ТКАНИ

* Без учета припусков на швы.

Внимание: расчет выполнен для ткани без учета направления ворса и возможной усадки! Усадка может достигать 15-20% от длины материала. Обязательно учитывайте это и берите с запасом.

размер	рост, см	Длина изделия по средней линии спинки за вычетом воротника, см	Ширина изделия на уровне груди, см	Ширина изделия на уровне талии, см	Расход основной ткани при ширине 150 см, см
40	156-160	63,1	98,0	95,4	136,0
	161-165	65,1			140,0
	166-170	67,1			144,0
	171-175	69,1			148,0
	176-180	71,1			152,0
42	156-160	63,6	101,8	99,3	137,7
	161-165	65,6			142,0
	166-170	67,6			146,2
	171-175	69,6			150,4
	176-180	71,6			154,7
44	156-160	64,1	105,6	103,1	139,4
	161-165	66,1			143,9
	166-170	68,1			148,4
	171-175	70,1			152,9
	176-180	72,1			157,4
46	156-160	64,6	109,4	107,0	141,1
	161-165	66,6			145,9
	166-170	68,6			150,6
	171-175	70,6			155,3
	176-180	72,6			160,1
48	156-160	65,0	113,1	110,9	142,9
	161-165	67,0			147,8
	166-170	69,0			152,8
	171-175	71,0			157,8
	176-180	73,0			162,8
50	156-160	65,5	116,9	114,8	144,6
	161-165	67,5			149,8
	166-170	69,5			155,0
	171-175	71,5			160,2
	176-180	73,5			165,5
52	156-160	66,0	120,7	118,6	146,3
	161-165	68,0			151,8

	166-170	70,0			157,2
	171-175	72,0			162,7
	176-180	74,0			168,2
54	156-160	66,5	124,5	122,5	148,0
	161-165	68,5			153,7
	166-170	70,5			159,4
	171-175	72,5			165,1
	176-180	74,5			170,9
56	156-160	67,0	128,3	126,4	155,0
	161-165	69,0			160,8
	166-170	71,0			166,5
	171-175	73,0			172,3
	176-180	75,0			178,0
58	156-160	67,5	132,1	130,2	162,0
	161-165	69,5			167,8
	166-170	71,5			173,6
	171-175	73,5			179,4
	176-180	75,5			185,2
60	156-160	68,0	135,9	134,1	169,0
	161-165	70,0			174,8
	166-170	72,0			180,7
	171-175	74,0			186,5
	176-180	76,0			192,3
62	156-160	68,4	139,6	138,0	176,0
	161-165	70,4			181,9
	166-170	72,4			187,8
	171-175	74,4			193,6
	176-180	76,4			199,5
64	156-160	68,9	143,4	141,9	183,0
	161-165	70,9			188,9
	166-170	72,9			194,8
	171-175	74,9			200,8
	176-180	76,9			206,7
66	156-160	69,4	147,2	145,7	190,0
	161-165	71,4			196,0
	166-170	73,4			201,9
	171-175	75,4			207,9
	176-180	77,4			213,8
68	156-160	69,9	151,0	149,6	197,0
	161-165	71,9			203,0
	166-170	73,9			209,0
	171-175	75,9			215,0
	176-180	77,9			221,0

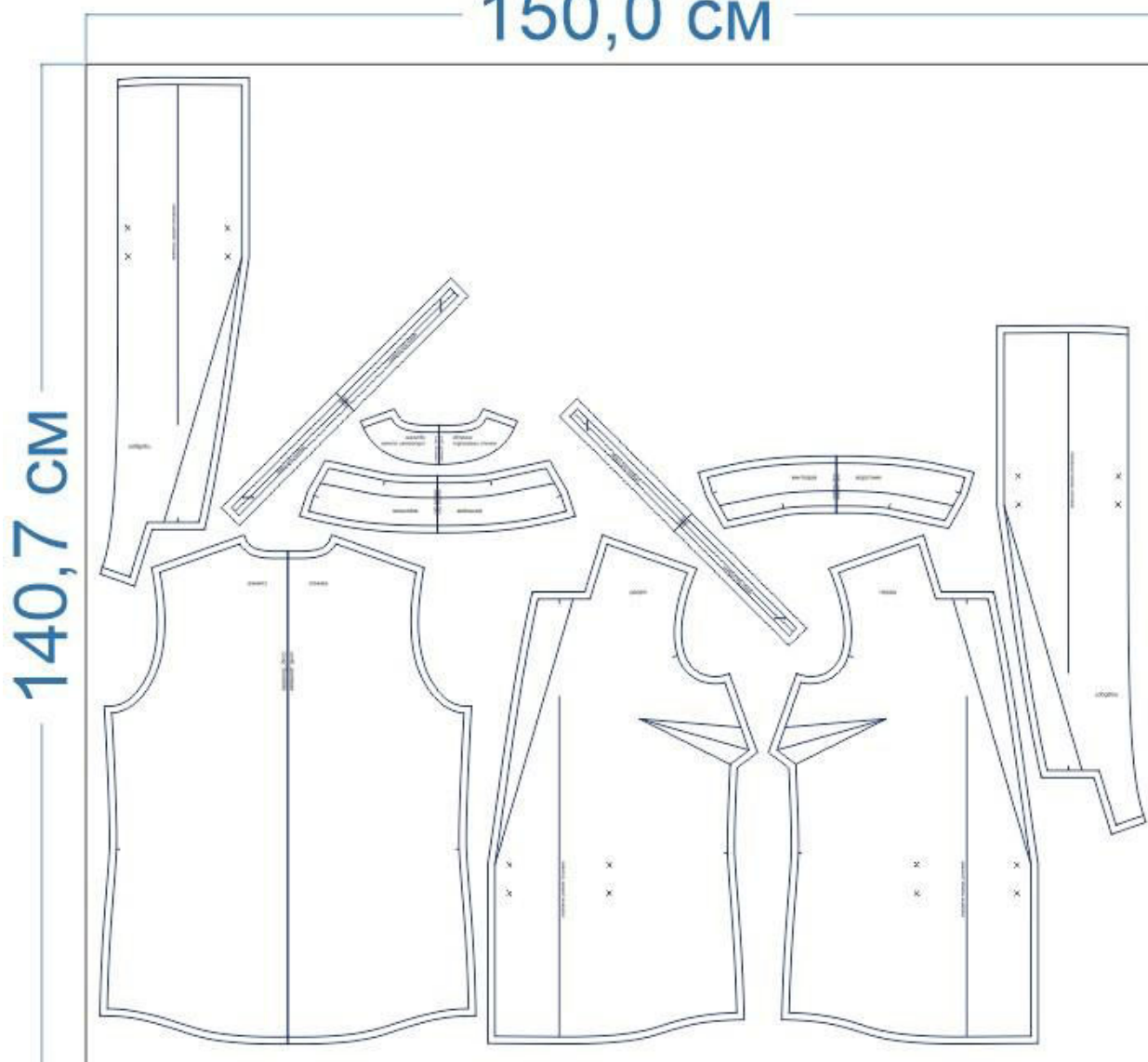
РЕКОМЕНДАЦИИ ПО ВЫБОРУ ТКАНИ

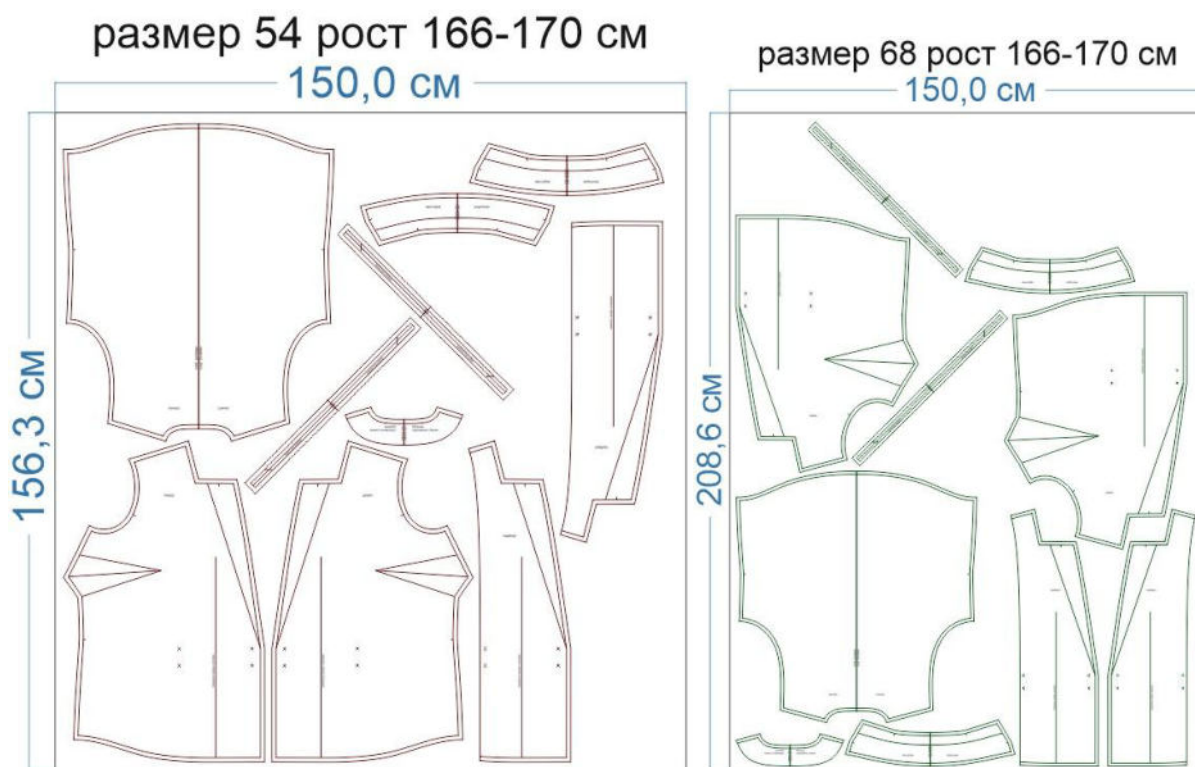
Для пошива блузки можно использовать блузочные и платьельные ткани небольшой и средней поверхностной плотности, хорошо драпирующиеся, отличающиеся малой сминаемостью, с натуральными, синтетическими, искусственными или смешанными волокнами в составе.

Пример: вискоза, штапель, хлопок, поплин, блузочный креп, шёлк Армани и др.

РАСКРОЙ

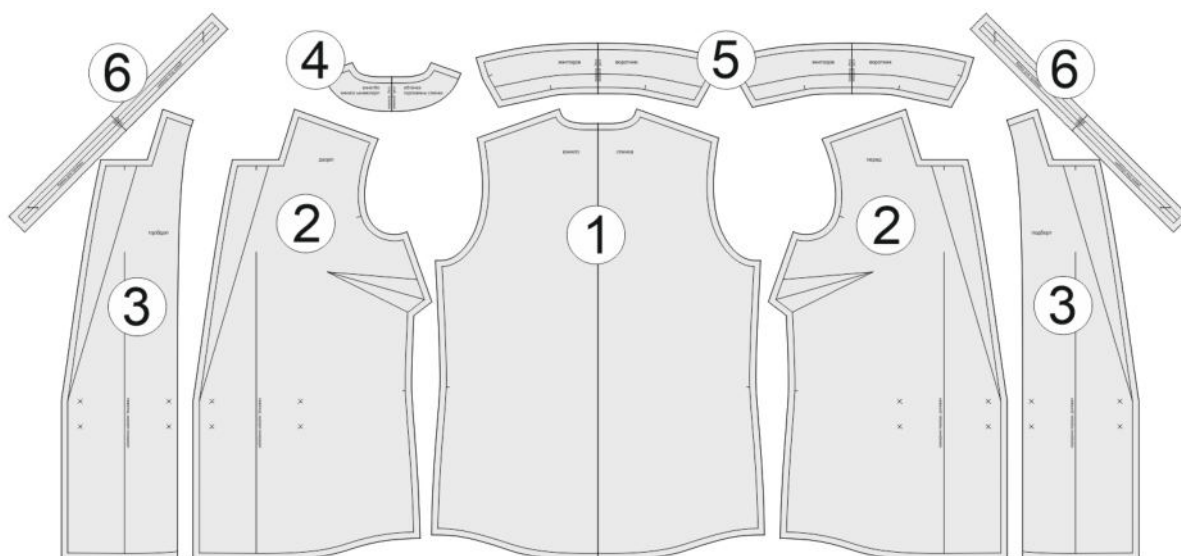
размер 40 рост 166-170 см
150,0 см





Основной материал:

1. Спинка — 1 дет. со сгибом,
2. Перед — 2 дет.,
3. Подборт — 2 дет.,
4. Обтачка горловины спинки — 1 дет. со сгибом,
5. Воротник — 2 дет. со сгибом,
6. Бейка для обработки пройм — 2 дет.



Дублирин:

1. Подборт — 2 дет.,
2. Воротник — 1 дет. со сгибом,
3. Обтачка горловины спинки — 1 дет. со сгибом.

Припуски на швы




Все детали изделия имеют необходимые припуски на швы.

Образец блузы был отшит из вискозы.

ОБОРУДОВАНИЕ И ИНСТРУМЕНТЫ

	Бытовая швейная машинка;
	Оверлок 3-ниточный;
	Утюг с паром или без, утюжильный стол или гладильная доска;
	Машинные иглы, соответствующие типу ткани (для тонких тканей), булавки для закалывания или маленькие зажимы;
	Ножницы для бумаги и ножницы для раскроя;
	Проутюжильник (сетка для ВТО или лоскут х/б ткани).

ДОПОЛНИТЕЛЬНЫЕ МАТЕРИАЛЫ И ФУРНИТУРА

	Нитки для бытовой машины и оверлока;
	Дублерин;
	Пуговицы – 4 шт.

ТЕХНОЛОГИЧЕСКАЯ ПОСЛЕДОВАТЕЛЬНОСТЬ ОБРАБОТКИ

Выкроите детали изделия согласно спецификации.



Стачайте вытачки на деталях переда. Заутюжьте их вниз. Контрастными нитками проставьте контрольные линии.



Продублируйте подборта.

Наложите подборт на деталь переда, лицом к лицу, уравняйте по срезам, приколите, притачайте от точки уступа. Припуски шва в уступе рассеките перпендикулярно строчке, не доходя до неё 0,2 см. Припуски шва в уголке лацкана высеките наискосок, не доходя до строчки 0,2 см.



Выверните, выправьте подборта на лицевую сторону. Выметайте лацканы с переходным кантом шириной 0,1-0,2 см из подбортов в сторону изделия.



Выметайте борта с переходным кантом шириной 0,1-0,2 см из изделия в сторону подборов.

Приутюжьте борта и лацканы.



Отверните лацканы по линии разметки, заколите. При необходимости осноруйте срезы горловины.



Стачайте плечевые срезы деталей переда и спинки между собой. Припуски швов обметайте, заутюжьте в сторону переда.



Продублируйте верхний воротник.

Осноруйте срезы концов нижнего воротника на 0,2 см.



Сложите воротники вместе, лицом к лицу, уравняйте по срезам, сколите, стачайте. Припуски шва в уголках высеките наискосок, не доходя до строчки 0,2 см.



Выверните, выправьте воротник на лицевую сторону, выметайте с переходным кантом шириной 0,1-0,2 см из верхнего воротника в сторону нижнего, приутюжьте. При необходимости выполните осноровку срезов.



Сформируйте небольшую слабину из верхнего воротника в области горловины спинки, заколите булавками. По нижнему срезу верхнего воротника основывайте нижний срез нижнего воротника.



Продублируйте обтачку горловины спинки. Притачайте её к подбортам. Припуски швов разутюжьте.



Вколите или вметайте воротник в развёрнутую горловину изделия, рассекая припуски швов в уголках.



Втачайте воротник в горловину. Припуски шва рассеките, не доходя до строчки 0,2 см, разутюжьте. Припуски уголков воротника высеките близко к строчке.



Выверните, выправьте изделие на лицевую сторону, горловину слегка приутюжьте.



Строчкой скрепите припуски швов втачивания воротника в области горловины спинки между собой.



Стачайте боковые срезы изделия. Припуски швов обметайте, заутюжьте в сторону спинки.

Обметайте открытые срезы подбортов и одновременно нижний срез обтачки горловины спинки.



Отверните подборта на лицевую сторону, обтачайте на ширину подгибки низа.



Припуски шва высеките, как показано на фото.



Выверните, выправьте подборта на лицевую сторону. Заметайте срез низа изделия узким швом вподгибку с закрытым срезом, застрочите.



Нитки смётывания удалите. Низ изделия приутюжьте.



Косые бейки стачайте в кольцо. Припуски швов разутюжьте. Заутюжьте бейки вдоль пополам, изнанкой внутрь.



Приметайте бейки к проймам, притачайте.



Выметайте проймы с переходным кантом шириной 0,1-0,2 см из изделия в сторону бейки, приутюжьте.

Приметайте бейки насквозь к пройме, притачайте в край.



Нитки смётывания удалите, проймы приутюжьте.



Отстрочите воротник, лацканы и борта в край.



Ручными потайными стежками закрепите отлетные края подборов по припускам плечевых швов изделия.



Закрепите подборт сквозной строчкой под лацканами.



Разметьте и выметайте петли на одинаковом расстоянии от центра переда.



Разметьте и пришейте пуговицы.



Удалите все нитки смётывания.

Отутюжьте изделие в готовом виде. Носите с удовольствием!

Понравилась выкройка? Тогда ждём ваши ФОТО-ОТЗЫВЫ:



на нашем сайте: <https://shkatulka-sew.ru/pattern/vykroyka-bluzki-ayris946/>



в соцсетях с хэштегом #Iris946 и #Айрис946

