

ШКАТУЛКА

SHKATULKA-SEW.RU



#ЛЕА947

Размеры
(ростовка)
110-164 см

СЛОЖНОСТЬ

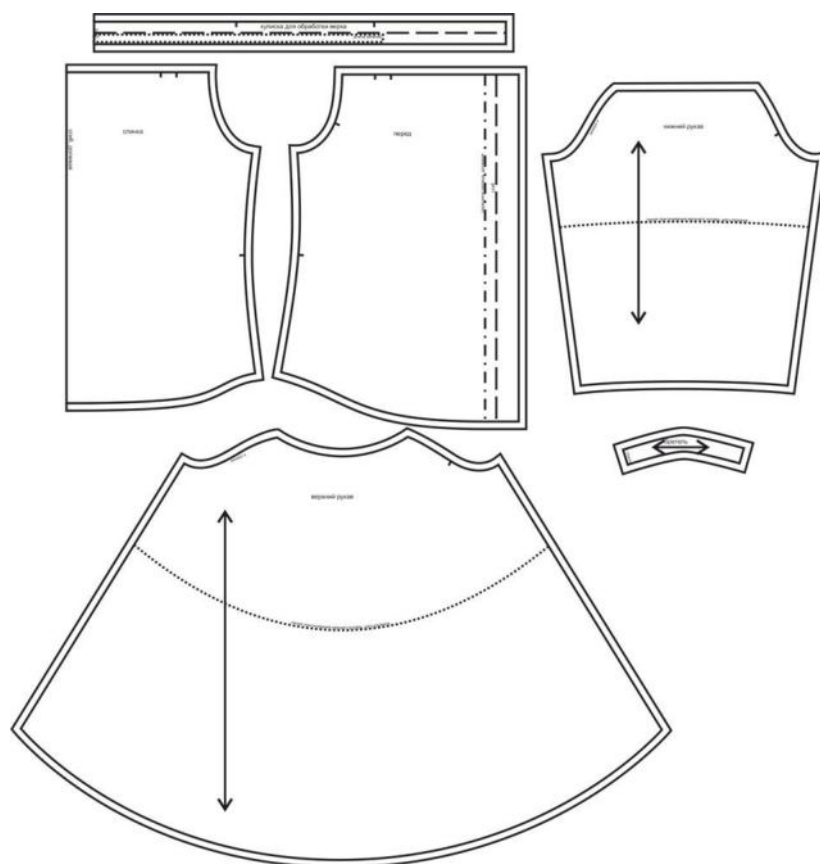


блузка

Lea947



Выкройка блузки для девочки среднего объёма, трапециевидного силуэта. Детали переда - цельные, без формообразующих конструктивных особенностей. Спинка также цельная. Застёжка - центральная, на цельнокроеные планки, обмётанные петли и пуговицы. Плечи в данной блузке открыты, верхний её срез обработан кулиской на узкой резинке, также предусмотрены бретели для комфортной посадки изделия по фигуре. Рукава - с усечённым окатом (открытое плечо), втачные, объёмные, длинные, со сборкой на резинку над локтем и по низу. Для фиксации формы в рукаве предусмотрена подкладка из основного материала. Форма низа блузки - фигурная. Длина - до линии бёдер.



СОСТАВ КОМПЛЕКТА ЛЕКАЛ

* Выкройки даны с припусками на швы. Они обозначены двойным контуром. Вы можете самостоятельно изменить ширину припусков, исходя из свойств выбранного материала или своих целей.

ВЕЛИЧИНЫ ПРИБАВОК НА ОСНОВНЫХ УЧАСТКАХ ИЗМЕРЕНИЙ

Прибавка к обхвату груди
в полном объеме

31,4 - 41,7 см

ЗАМЕРЫ КЛЮЧЕВЫХ ПАРАМЕТРОВ, РАСХОД ТКАНИ

* Без учета припусков на швы.

Внимание: расчет выполнен для ткани без учета направления ворса и возможной усадки! Усадка может достигать 15-20% от длины материала. Обязательно учитывайте это и берите с запасом.

рост, см	полный замер на уровне груди, см	полный замер на уровне тали, см	замер рукава на уровне проймы, см	длина рукава (от горловины), см	длина изделия по спинке без учета обтачки, см	расход основной ткани при ширине 150 см, см	длина резинки в кулиске при ширине 1,5 см, см
110	89,4	88,6	31,5	32,9	37,1	139,0	68,5
116	92,9	91,6	32,9	34,9	39,5	147,8	71,5
122	96,4	94,7	34,3	36,9	41,9	156,6	74,4
128	100,0	97,7	35,7	39,0	44,3	165,4	77,4
134	103,5	100,8	37,1	41,0	46,7	174,2	80,3
140	107,0	103,8	38,5	43,0	49,1	183,0	83,2
146	110,6	106,8	39,9	45,0	51,5	196,8	86,2
152	114,1	109,8	41,3	47,1	53,9	210,5	89,1
158	117,7	112,8	42,7	49,1	56,3	224,3	92,1
164	121,2	115,8	44,1	51,1	58,7	238,0	95,0

РЕКОМЕНДАЦИИ ПО ВЫБОРУ ТКАНИ

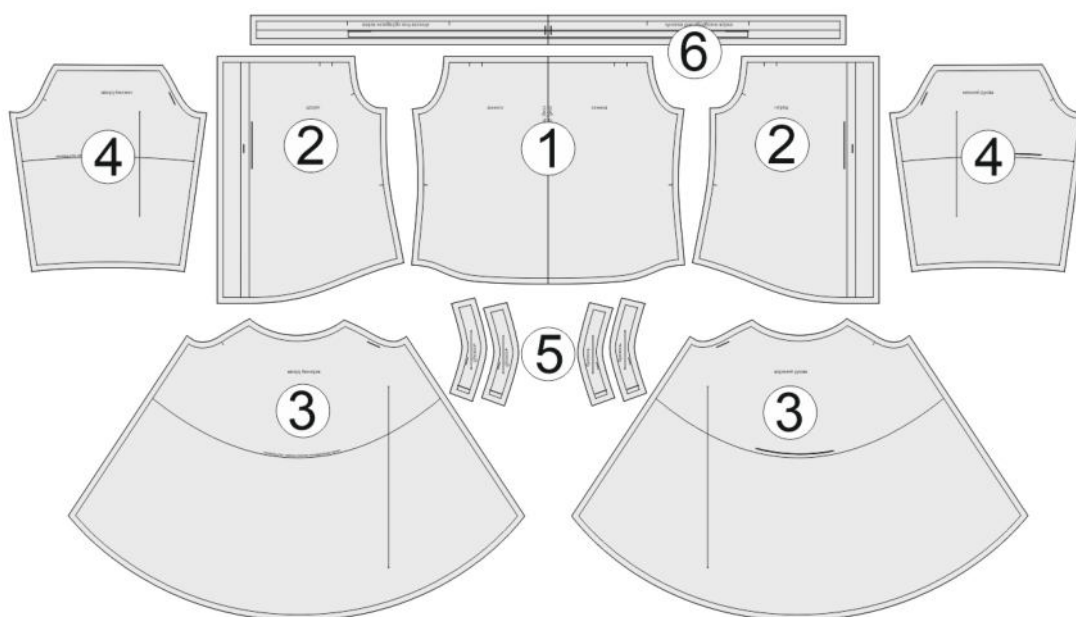
Для пошива блузки можно использовать блузочные ткани небольшой и средней поверхностной плотности, хорошо драпирующиеся, формоустойчивые.

Пример: хлопок, поплин, вискоза, батист, блузочный креп и др.

РАСКРОЙ

Основной материал:

1. Спинка — 1 дет. со сгибом,
2. Перед — 2 дет.,
3. Верхний рукав — 2 дет.,
4. Нижний рукав — 2 дет.,
5. Бретель — 4 дет.,
6. Кулилка верха — 1 дет. со сгибом.

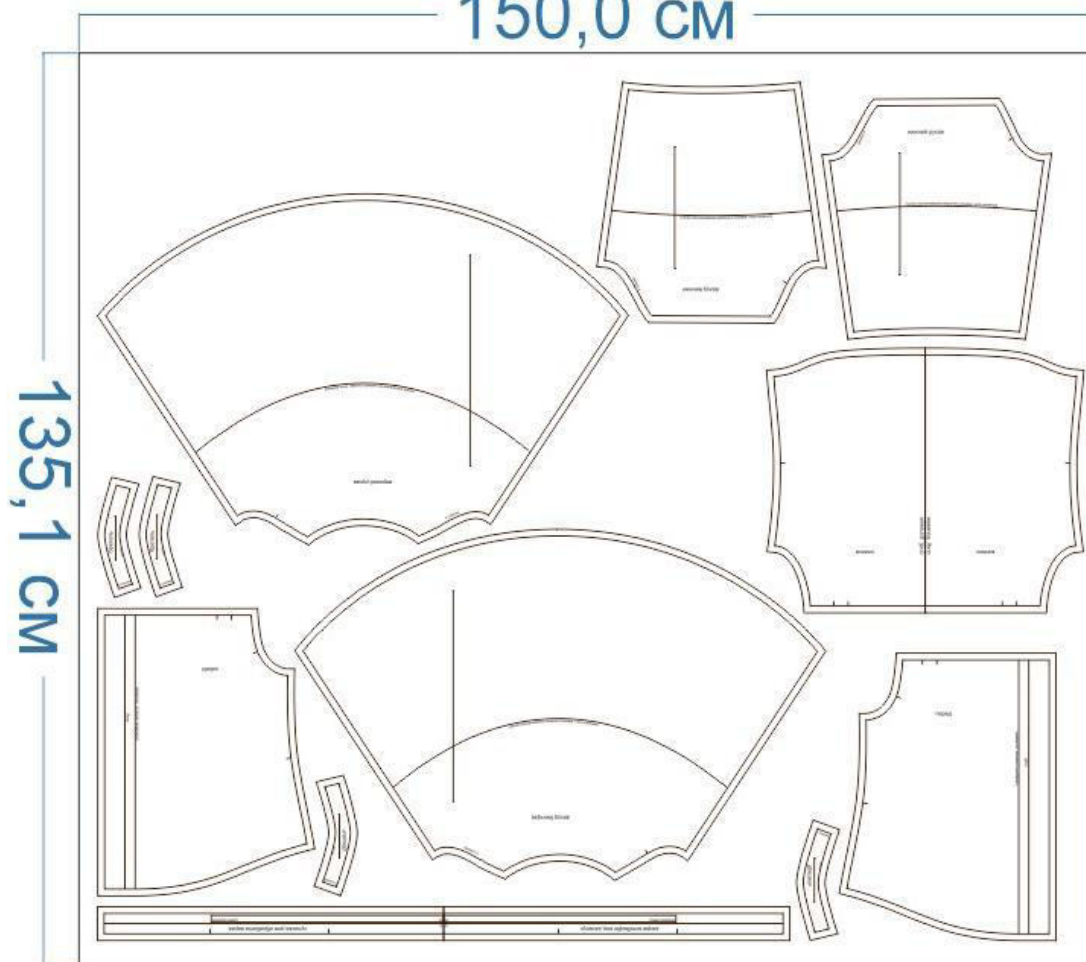


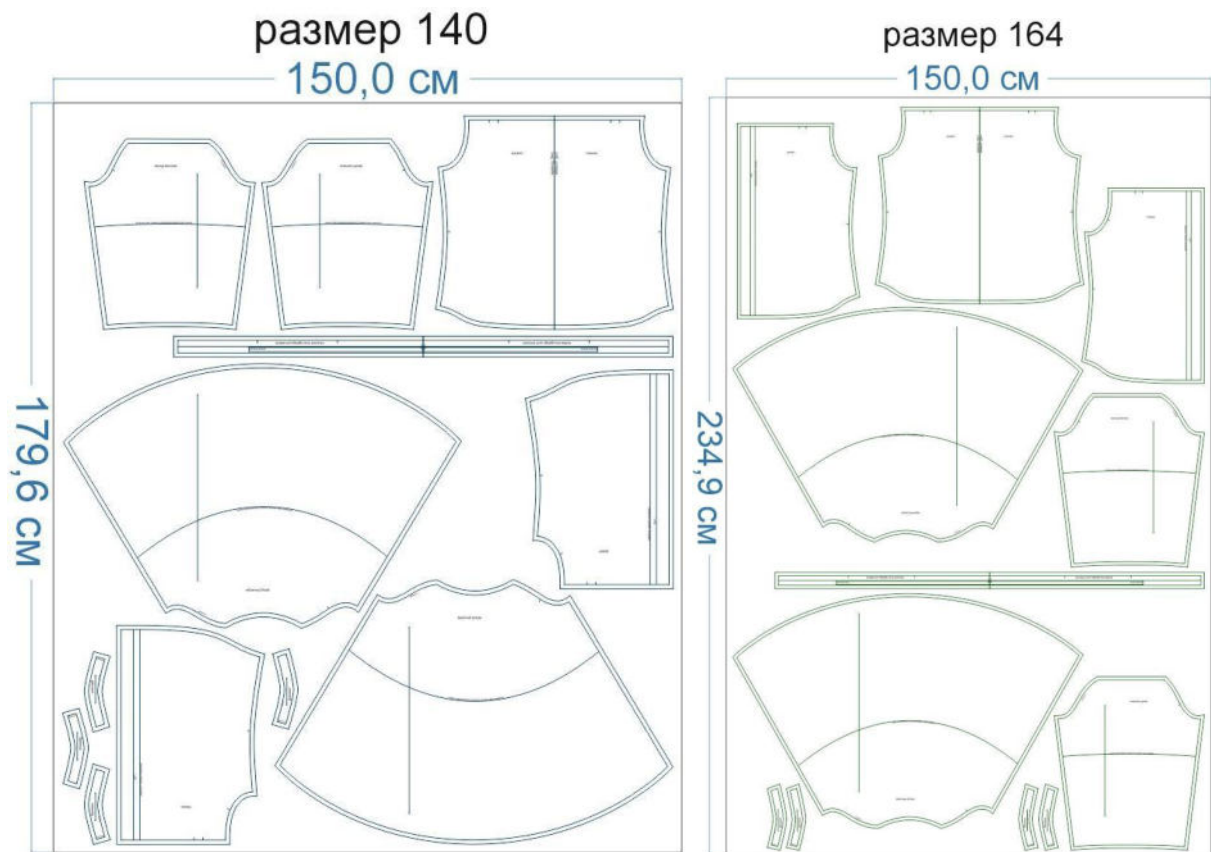
Дублирин:

1. Цельнокроеная планка переда — 2 дет.,
2. Бретель — 2 дет.

размер 110

150,0 см





Припуски на швы






Все детали изделия имеют необходимые припуски на швы.

Образец блузки был отшит из тонкого хлопка.

ОБОРУДОВАНИЕ И ИНСТРУМЕНТЫ

	Бытовая швейная машинка;
	Оверлок 3-ниточный;
	Утюг с паром или без, утюжильный стол или гладильная доска;
	Машинные иглы, соответствующие типу ткани (для тонких тканей), булавки для закалывания или маленькие зажимы;
	Ножницы для бумаги и ножницы для раскроя;
	Проутюжильник (сетка для ВТО или лоскут х/б ткани).

ДОПОЛНИТЕЛЬНЫЕ МАТЕРИАЛЫ И ФУРНИТУРА

	Нитки для бытовой машины и оверлока;
	Нитка-резинка.
	Дублерин;
	Бельевая резинка.
	Пуговицы.

ТЕХНОЛОГИЧЕСКАЯ ПОСЛЕДОВАТЕЛЬНОСТЬ ОБРАБОТКИ

Выкроите детали изделия согласно спецификации.



Продублируйте цельнокроенные планки деталей переда, заутюжьте их в сторону изнанки.

Стачайте боковые срезы переда и спинки между собой. Припуски швов обметайте, заутюжьте в сторону переда.



Отверните планки на лицевую сторону, обтачайте по низу, предварительно подвернув их открытый продольный срез на 1 см в сторону изнанки. Припуски швов в уголках высеките наискосок, не доходя до строчки 0,2 см.



Выверните, выправьте концы планок на лицевую сторону. Заматайте низ изделия узким швом вподгибку с закрытым срезом, застрочите.



Нитки смётывания удалите, низ блузки приутюжьте.
Подверните продольный срез планки на 1 см в сторону изнанки и в таком виде приметайте к изделию.



Контрастными нитками проставьте контрольные линии на деталях рукавов.
Стачайте боковые срезы рукавов. Припуски швов обметайте, заутюжьте в сторону передней части рукавов.



Проложите по 2 крупных вспомогательных строчки по линиям разметки и по низу верхних рукавов.



Стяните нитки по низу рукава, формируя сборку.
Стачайте нижние срезы верхнего и нижнего рукавов между собой.



С изнанки зигзагообразной строчкой притачайте резинку к припуску шва по низу рукава.



Выверните рукава на лицевую сторону.



Стяните нитки у контрольной линии верхнего рукава, формируя сборку. Её длина должна равняться длине контрольной линии нижнего рукава.



Совмещая контрольные линии, сметайте верхний и нижний рукава насквозь.



Стачайте рукава между собой, прокладывая строчку с ниткой-резинкой.



Совместите срезы окатов верхнего и нижнего рукавов между собой, сметайте.





Вколите или вметайте рукава в проймы, совмещая боковые швы, втачайте.



Припуски швов обметайте, приутюжьте на ребро.



Продублируйте детали верхних бретелей. Сложите их попарно с нижними бретелями, лицом к лицу, уравняйте по срезам, сколите, стачайте.

Припуски швов на скруглениях рассеките, не доходя до строчки 0,2 см.



Выверните, выправьте бретели на лицевую сторону, выметайте на ребро, приутюжьте.

Отстрочите бретели в край. Нитки смётывания удалите, бретели приутюжьте.



Ориентируясь по разметке, приколите бретели по верху изделия.



Притачайте кулиску к срезам планок, подвернув нижний срез кулиски на 1 см в сторону изнанки.



Отверните планку на лицевую сторону, наложите кулиску на изделие, лицом к лицу, уравняйте по срезам, приколите, притачайте.



Выверните, выправьте кулиску на лицевую сторону. Выметайте верх изделия с переходным кантом шириной 0,1-0,2 см из изделия в сторону кулиски. Подверните нижний срез кулиски на 1 см в сторону изнанки, приметайте насквозь к изделию, притачайте.



Нитки смётывания удалите, кулиску приутюжьте.



Вставьте резинку в кулиску через открытые планки.



Заправьте резинку внутрь, отстрочите планки в край.



Разметьте и выметайте петли на правой планке, пришейте пуговицы.



Отутюжьте изделие в готовом виде. Носите с удовольствием!

Понравилась выкройка? Тогда ждём ваши ФОТО-ОТЗЫВЫ:



на нашем сайте: <https://shkatulka-sew.ru/pattern/vykroyka-bluzki-lea947/>



в соцсетях с хэштегом #Lea947 и #Леа947

