

# ШКАТУЛКА

SHKATULKA-SEW.RU



#WJ020221

**Размеры**

**40-66**

**Рост**

**156-180 см**

**СЛОЖНОСТЬ**

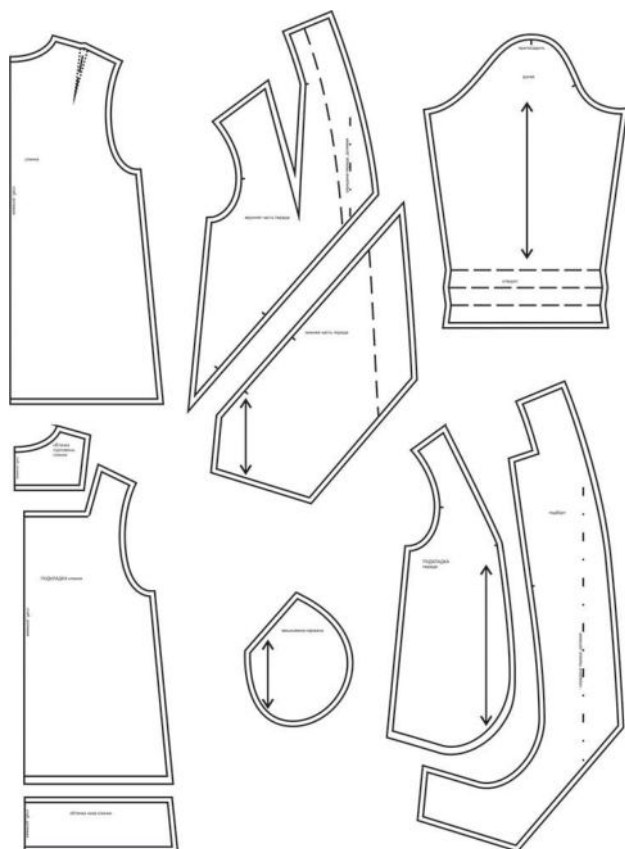


## жакет

## WJ020221



Выкройка женского жакета умеренного объёма, трапециевидного силуэта, выполненного на частичной подкладке. Перед - с нагрудными вытачками, выходящими из плечевых швов, и диагональными рельефами. В рельефах предусмотрены карманы в швах. Спинка - с плечевыми вытачками. Горловина жакета обработана цельнокроеным с передом отложным воротником типа "шаль". Функциональной застёжки в жакете не предусмотрено, модель однобортная, распашная. Рукава - втачные, длиной 3/4, с цельнокроеной манжетой-отворотом по низу. Форма низа переда - фигурная. Длина жакета по спинке - до линии бёдер, по переду - немного длинее.

СОСТАВ КОМПЛЕКТА  
ЛЕКАЛ

\* Выкройки даны с припусками на швы. Они обозначены двойным контуром. Вы можете самостоятельно изменить ширину припусков, исходя из свойств выбранного материала или своих целей.

ВЕЛИЧИНЫ ПРИБАВОК НА ОСНОВНЫХ УЧАСТКАХ  
ИЗМЕРЕНИЙ

Прибавка к обхвату груди  
в полном объеме

10 - 10,2 см

## ЗАМЕРЫ КЛЮЧЕВЫХ ПАРАМЕТРОВ, РАСХОД ТКАНИ

\* Без учета припусков на швы.

Внимание: расчет выполнен для ткани без учета направления ворса и возможной усадки! Усадка может достигать 15-20% от длины материала. Обязательно учитывайте это и берите с запасом.

размер	рост, см	Длина изделия по средней линии спинки за вычетом воротника, см	Ширина изделия на уровне груди, см	Длина рукава, см	Ширина рукава на уровне нижней точки проймы, см	Расход основной ткани при ширине 150 см, см	Расход подкладки при ширине 150 см, см
40	156-160	60,0	90,0	42,1	33,3	166,0	67,0
	161-165	62,2		43,1		171,3	68,5
	166-170	64,3		44,1		176,5	70,0
	171-175	66,5		45,1		181,8	71,5
	176-180	68,6		46,1		187,0	73,0
42	156-160	60,2	94,0	42,2	34,5	173,0	68,2
	161-165	62,4		43,2		178,6	69,6
	166-170	64,6		44,2		184,3	71,0
	171-175	66,7		45,2		189,9	72,4
	176-180	68,9		46,2		195,5	73,8
44	156-160	60,5	98,0	42,4	35,8	180,0	69,3
	161-165	62,7		43,4		186,0	70,7
	166-170	64,8		44,4		192,0	72,0
	171-175	67,0		45,4		198,0	73,3
	176-180	69,1		46,4		204,0	74,7
46	156-160	60,7	102,0	42,5	37,0	187,0	70,5
	161-165	62,9		43,5		193,4	71,8
	166-170	65,1		44,5		199,8	73,0
	171-175	67,2		45,5		206,1	74,3
	176-180	69,4		46,5		212,5	75,5
48	156-160	61,0	106,1	42,6	38,3	194,0	71,7
	161-165	63,2		43,6		200,8	72,8
	166-170	65,3		44,6		207,5	74,0
	171-175	67,5		45,6		214,3	75,2
	176-180	69,7		46,6		221,0	76,3
50	156-160	61,2	110,1	42,8	39,5	201,0	72,8
	161-165	63,4		43,8		208,1	73,9
	166-170	65,6		44,8		215,3	75,0
	171-175	67,8		45,8		222,4	76,1

	176-180	69,9		46,8		229,5	77,2
<b>52</b>	156-160	61,5	114,1	42,9	40,8	208,0	74,0
	161-165	63,7		43,9		215,5	75,0
	166-170	65,8		44,9		223,0	76,0
	171-175	68,0		45,9		230,5	77,0
	176-180	70,2		46,9		238,0	78,0
<b>54</b>	156-160	61,7	118,1	43,0	42,0	216,0	75,9
	161-165	63,9		44,0		223,0	77,1
	166-170	66,1		45,0		230,1	78,4
	171-175	68,3		46,0		237,1	79,6
	176-180	70,5		47,0		244,1	80,9
<b>56</b>	156-160	62,0	122,1	43,1	43,3	224,0	77,7
	161-165	64,2		44,1		230,6	79,2
	166-170	66,4		45,1		237,1	80,7
	171-175	68,6		46,1		243,7	82,2
	176-180	70,8		47,1		250,3	83,7
<b>58</b>	156-160	62,2	126,1	43,3	44,5	232,0	79,6
	161-165	64,4		44,3		238,1	81,3
	166-170	66,6		45,3		244,2	83,1
	171-175	68,8		46,3		250,3	84,8
	176-180	71,0		47,3		256,4	86,6
<b>60</b>	156-160	62,5	130,2	43,4	45,8	240,0	81,4
	161-165	64,7		44,4		245,6	83,4
	166-170	66,9		45,4		251,3	85,4
	171-175	69,1		46,4		256,9	87,4
	176-180	71,3		47,4		262,6	89,4
<b>62</b>	156-160	62,7	134,2	43,5	47,0	248,0	83,3
	161-165	64,9		44,5		253,2	85,5
	166-170	67,1		45,5		258,4	87,8
	171-175	69,3		46,5		263,5	90,0
	176-180	71,6		47,5		268,7	92,3
<b>64</b>	156-160	63,0	138,2	43,7	48,3	256,0	85,1
	161-165	65,2		44,7		260,7	87,6
	166-170	67,4		45,7		265,4	90,1
	171-175	69,6		46,7		270,1	92,6
	176-180	71,8		47,7		274,9	95,1
<b>66</b>	156-160	63,2	142,2	43,8	49,5	264,0	87,0
	161-165	65,4		44,8		268,3	89,8
	166-170	67,7		45,8		272,5	92,5
	171-175	69,9		46,8		276,8	95,3
	176-180	72,1		47,8		281,0	98,0

## РЕКОМЕНДАЦИИ ПО ВЫБОРУ ТКАНИ

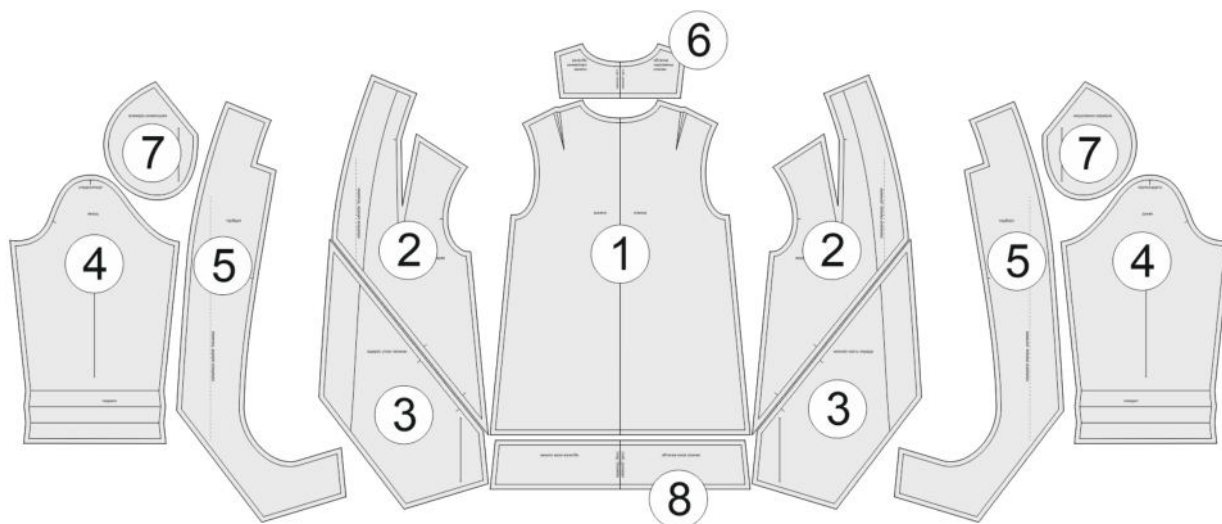
Для пошива жакета можно использовать ткани костюмной и костюмно-плательной групп, средней поверхностной плотности, формоустойчивые, отличающиеся малой сминаемостью, с натуральными, синтетическими, искусственными или смешанными волокнами в составе.

Пример: костюмная ткань, хлопковый костюмно-плательный жаккард, поликоттон костюмно-плательный, хлопок двойной костюмный, вискоза со льном костюмно-плательная, твид и др.

## РАСКРОЙ

Основной материал:

1. Спинка — 1 дет. со сгибом,
2. Верхняя часть переда — 2 дет.,
3. Нижняя часть переда — 2 дет.,
4. Рукав — 2 дет.,
5. Подборт — 2 дет.,
6. Обтачка горловины спинки — 1 дет. со сгибом,
7. Мешковина кармана — 2 дет.,
8. Обтачка низа спинки — 1 дет. со сгибом



Подкладка:

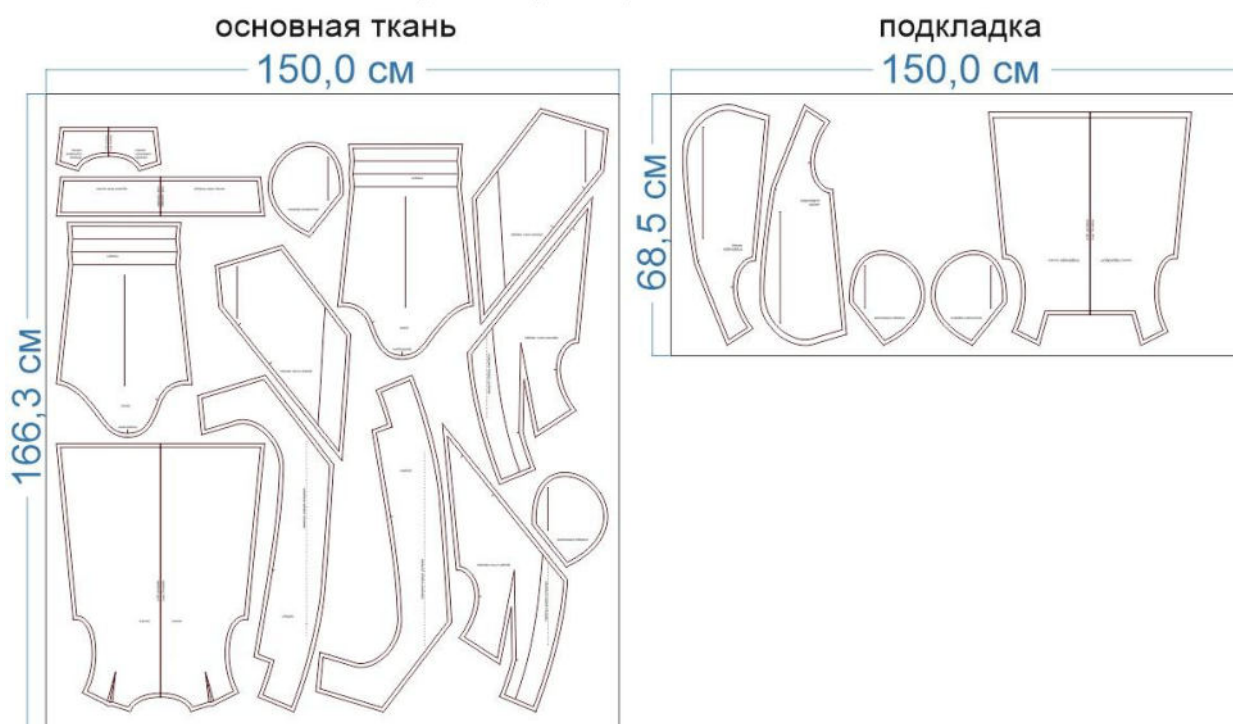
1. Спинка — 1 дет. со сгибом,
2. Перед — 2 дет.,
3. Мешковина кармана — 2 дет.



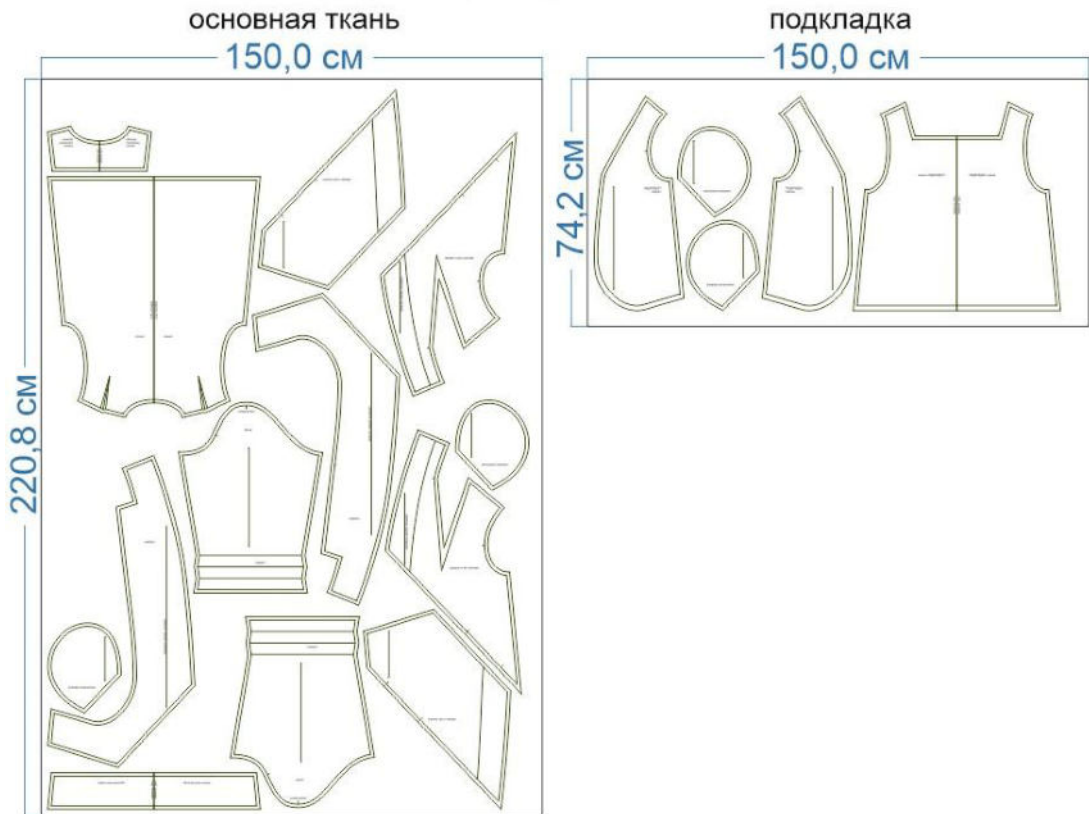
Дублирин:

1. Подборт — 2 дет.,
2. Кромка входа в карман — 2 дет. (выкраивается самостоятельно, по долевой, в виде полоски шириной 1 см и длиной, равной длинк входа в карман + 2 см),
3. Обтачка низа спинки — 1 дет. со сгибом.

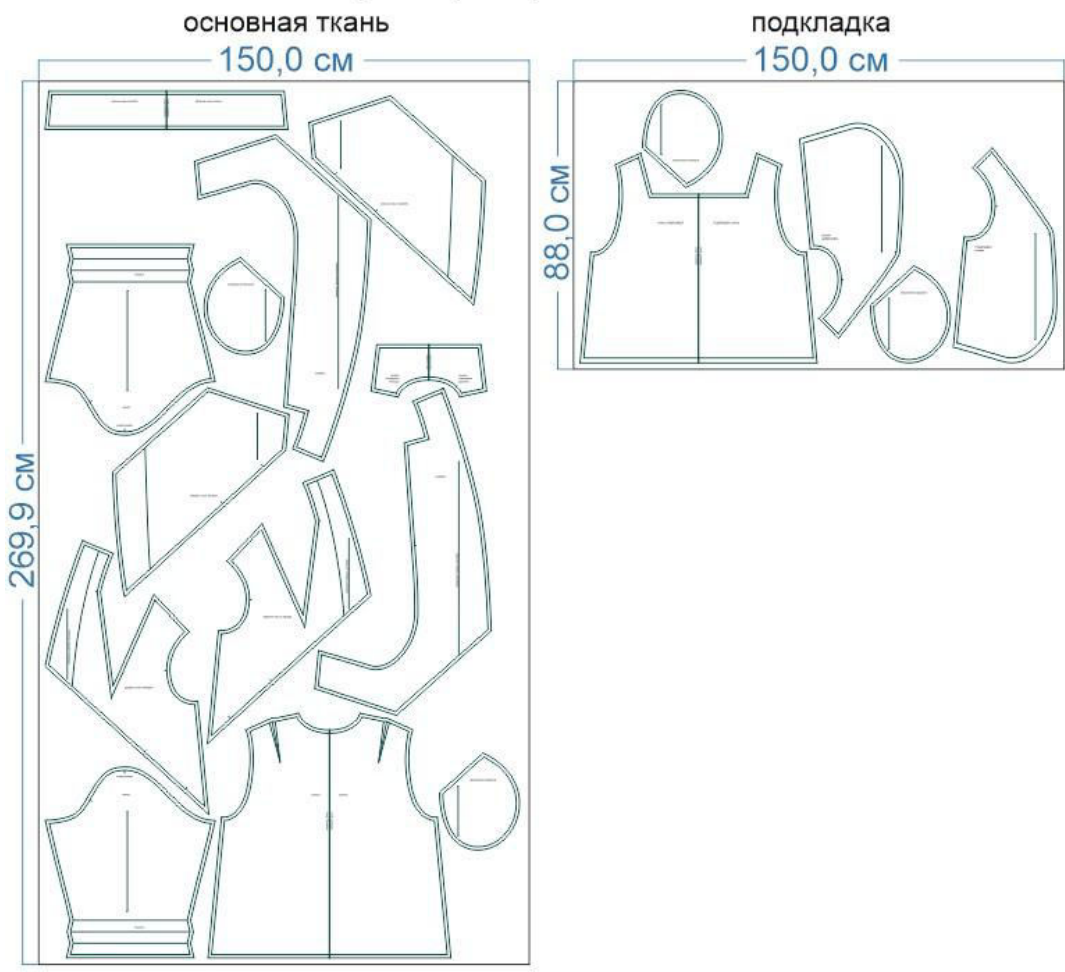
размер 40 рост 166-170 см



размер 52 рост 166-170 см



размер 66 рост 166-170 см




## Припуски на швы



Все детали изделия имеют необходимые припуски на швы.

Образец жакета был отшит из костюмной ткани (вискоза + полиэстр) и поливискозной подкладки.

## ОБОРУДОВАНИЕ И ИНСТРУМЕНТЫ

	Бытовая швейная машинка;
	Оверлок 3-ниточный;
	Утюг с паром или без, утюжильный стол или гладильная доска;
	Машинные иглы, соответствующие типу ткани (для средних тканей), булавки для закалывания или маленькие зажимы;
	Ножницы для бумаги и ножницы для раскроя;
	Проутюжильник (сетка для ВТО или лоскут х/б ткани).

## ДОПОЛНИТЕЛЬНЫЕ МАТЕРИАЛЫ И ФУРНИТУРА

	Нитки для бытовой машины и оверлока;
	Дублерин.

## ТЕХНОЛОГИЧЕСКАЯ ПОСЛЕДОВАТЕЛЬНОСТЬ ОБРАБОТКИ

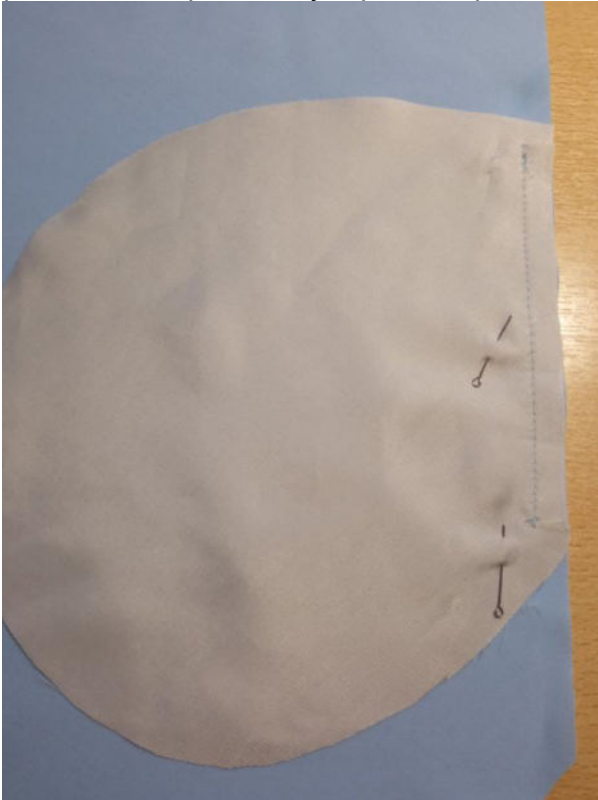
Выкроите детали изделия согласно спецификации.



Клеевыми кромками продублируйте входы в карманы с изнанки нижних деталей переда.



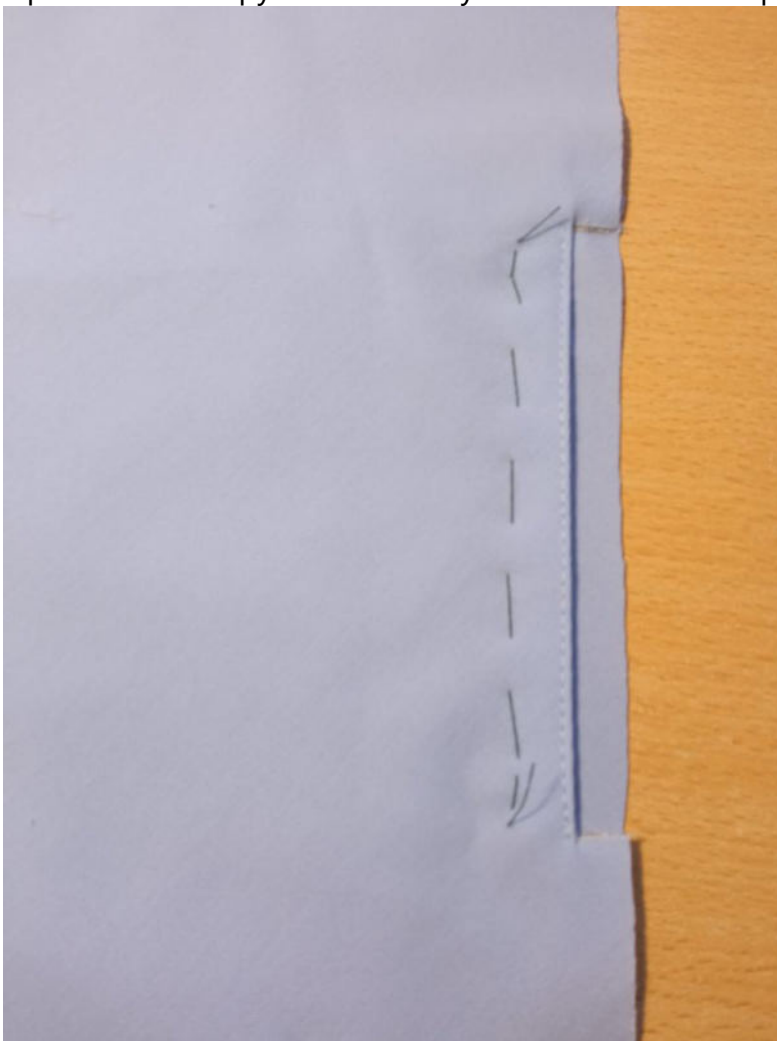
Наложите мешковину кармана из подкладки на нижнюю часть переда, лицом к лицу, уравняйте по срезам входа в карман, притачайте. У концов строчки поставьте рассечки, перпендикулярные строчке, не доходя до неё на 0,1-0,2 см.



Отверните мешковину в сторону изнанки. Вход в карман выметайте с переходным кантом шириной 0,1-0,2 см из изделия в сторону подкладки, приутюжьте. Отстрочите вход в карман в край.



Приметайте вторую мешковину из основного материала карман ко входу в карман.



Стачайте мешковины между собой.



Нитки смётывания удалите. Карман приутюжьте.



Притачайте верхние детали переда к нижним, для удобства отодвигая вход в карман в сторону.



Припуски шва заутюжьте вверх.



Отстрочите шов в край по лицевой стороне изделия. Частой зигзагообразной строчкой настрочите закрепки по концам кармана.



Продублируйте и основите подборта.



Наложите подборта на детали переда, лицом к лицу, уравняйте по срезам, приколите, притачайте.



Припуски шва в углах высеките наискосок, не доходя до строчки 0,2 см. Припуски с дублирином высеките близко к строчке.



Выверните, выправьте изделие на лицевую сторону.

Лацканы выметайте с переходным кантом шириной 0,1-0,2 см из подбортов в сторону изделия.



Борт и низ выметайте с перекантом в сторону подборта.



Притачайте подкладку переда к подбортам. Припуски шва на скруглениях рассеките, не доходя до строчки 0,2 см.



Подкладку приутюжьте.



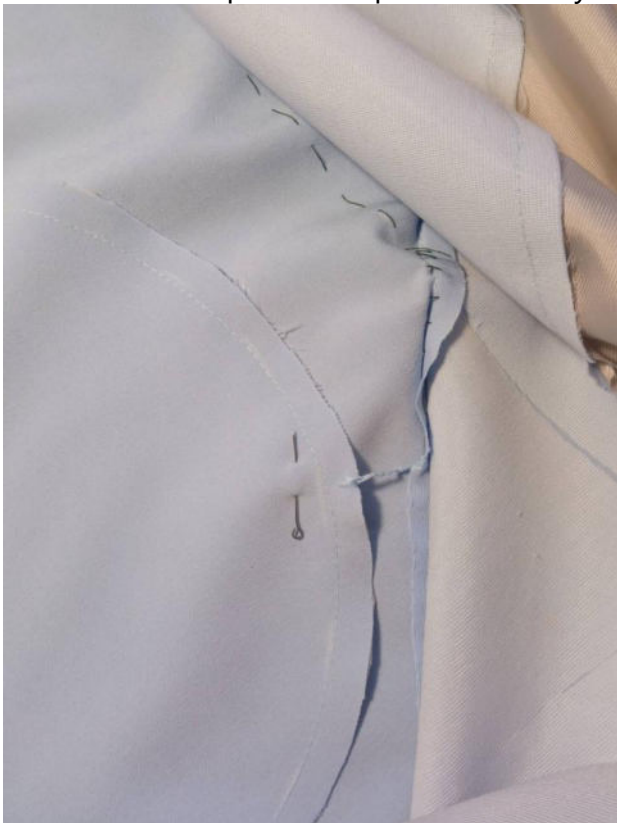
На деталях переда временно сколите или сметайте вытачки.



Лацканы отогните, основу сколите с подкладкой. При необходимости осноруйте срезы деталей.



Мешковины кармана закрепите по шву борта с изнанки изделия.



Стачайте плечевые вытачки на спинке, заутюжьте их к центру.  
Продублируйте обтачку низа спинки.



Сложите спинку и обтачку низа вместе, лицом к лицу, уравняйте по срезам низа, сколите, стачайте. Припуски с дублирином высеките близко к строчке.



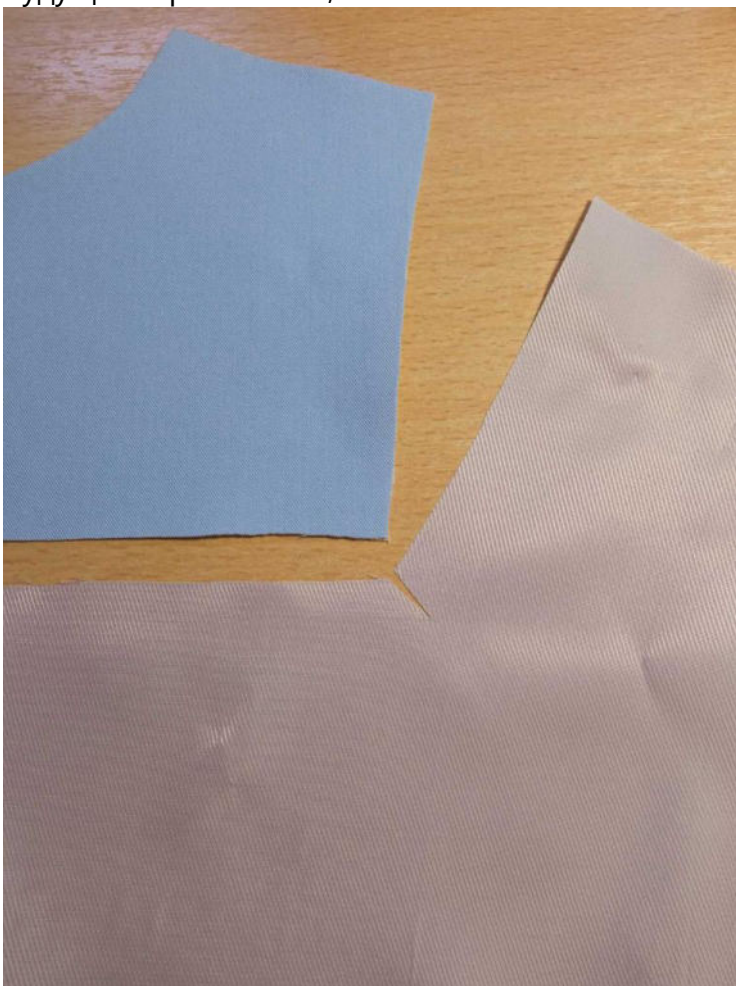
Припуски шва направьте в сторону обтачки.  
Отстрочите шов в край по лицевой стороне обтачки.



Выметайте обтачку с переходным кантом шириной 0,1-0,2 см из изделия в сторону обтачки, приутюжьте.



Припуски в уголках подкладки спинки рассеките наискосок, не доходя до линии будущей строчки на 0,2 см.



Продублируйте обтачку горловины спинки. Притачайте её к подкладке спинки. Шов приутюжьте.



Притачайте подкладку спинки к обтачке низа спинки, шов приутюжьте.



Сколите спинку с подкладкой. При необходимости выполните осноровку срезов.



Стачайте плечевые срезы жакета и срезы воротника. Припуски швов разутюжьте.



Втачайте воротник в горловину, и той же строчкой стачайте вытачки.



Припуски швов в уступах подбортов рассеките наискосок, не доходя до линии будущей строчки на 0,2 см.



Единой строчкой стачайте плечевые срезы подкладки и одновременно втачайте воротник в горловину.



Припуски шва на скруглениях рассеките, не доходя до строчки 0,2 см, разутюжьте.



Припуски швов втачивания воротников скрепите между собой в области горловины спинки.



Единой строчкой стачайте боковые срезы основы и подкладки изделия.



Припуски швов разутюжьте.



Выверните, выправьте изделие на лицевую сторону. Низ спинки заметайте.



Выверните изделие на изнаночную сторону. Ручными потайными стежками подшейте обтачку низа и спинки.



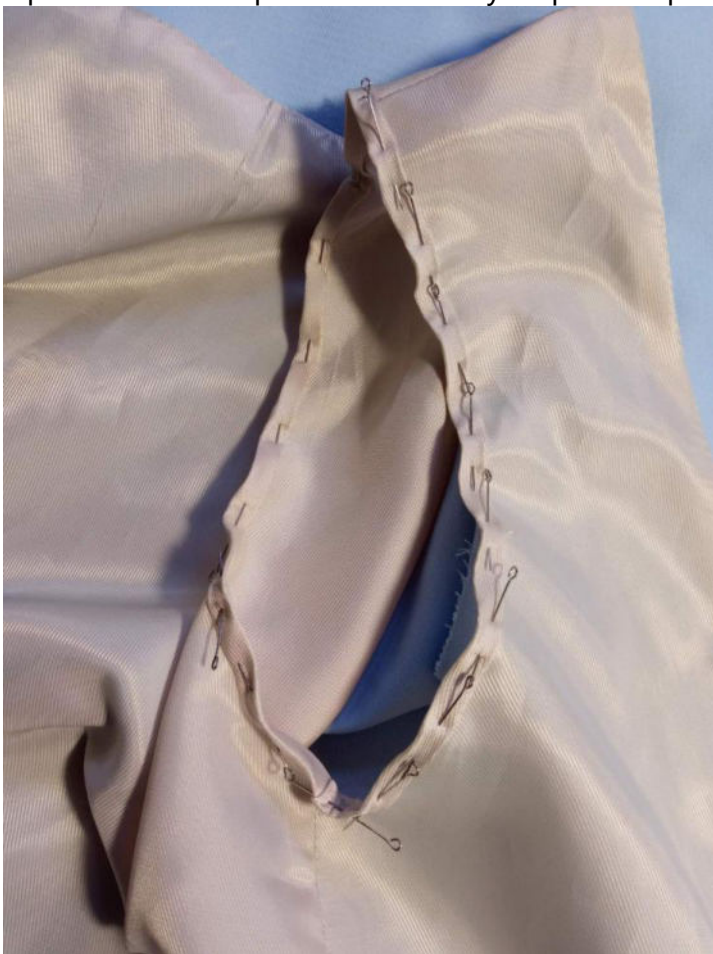
Нитки смётывания удалите, низ спинки приутюжьте.



Заготовьте косую бейку из подкладки.



Приколите или приметайте бейку к срезам проймы подкладки.



Бейку притачайте, приутюжьте.

Контрастными нитками проставьте контрольные линии по низу рукавов.



Обметайте боковые срезы рукавов, стачайте их между собой, разутюжьте.



Рукав заметайте по второй линии.

Нижний срез рукава обметайте, притачайте.



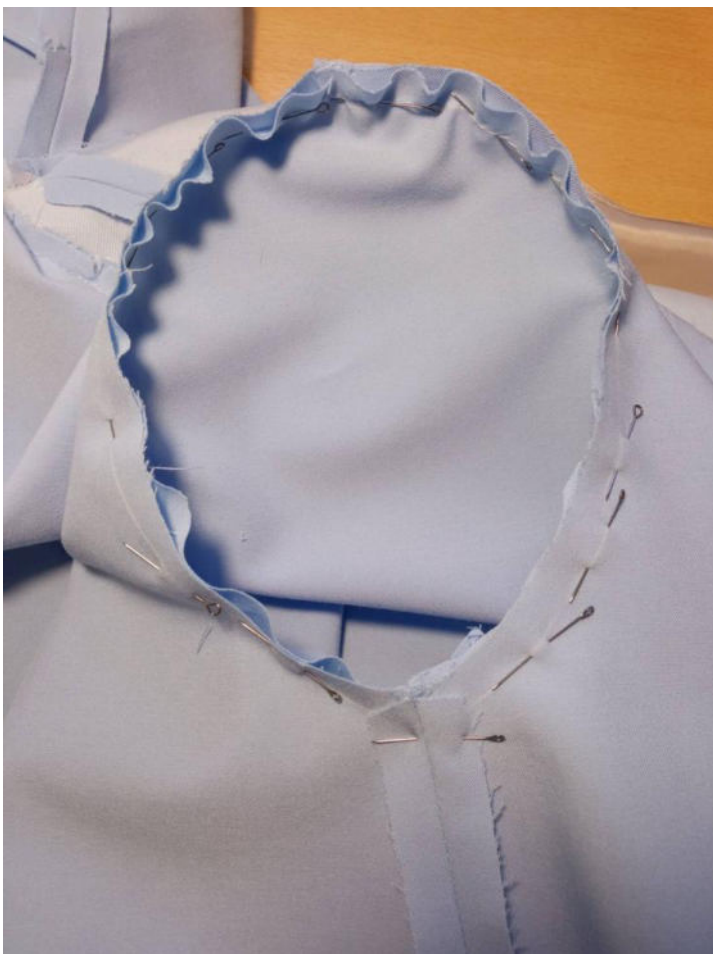
Отверните манжеты рукавов на лицевую сторону, приутюжьте, закрепите в боковой шов.



Проложите крупную вспомогательную строчку по окату рукавов. Стяните нитки, формируя посадку.



Выверните изделие на изнаночную сторону. Вколите рукав в проймы изделия, втачайте.



Припуски шва обметайте, приутюжьте на ребро.



Закрепите подкладку по пройме основы в нескольких местах ручными потайными стежками.



Отстрочите лацканы, борта и низ изделия до боковых швов.



Нитки смётывания удалите, лацканы приутюжьте.



Ваш жакет готов. Носите с удовольствием!

Понравилась выкройка? Тогда ждём ваши ФОТО-ОТЗЫВЫ:



на нашем сайте: <https://shkatulka-sew.ru/pattern/vykroyka-jaketa-wj020221/>



в соцсетях с хэштегом #WJ020221

