

ШКАТУЛКА
SHKATULKA-SEW.RU



#ЛЕА962

Размеры
(ростовка)
116-164 см

СЛОЖНОСТЬ

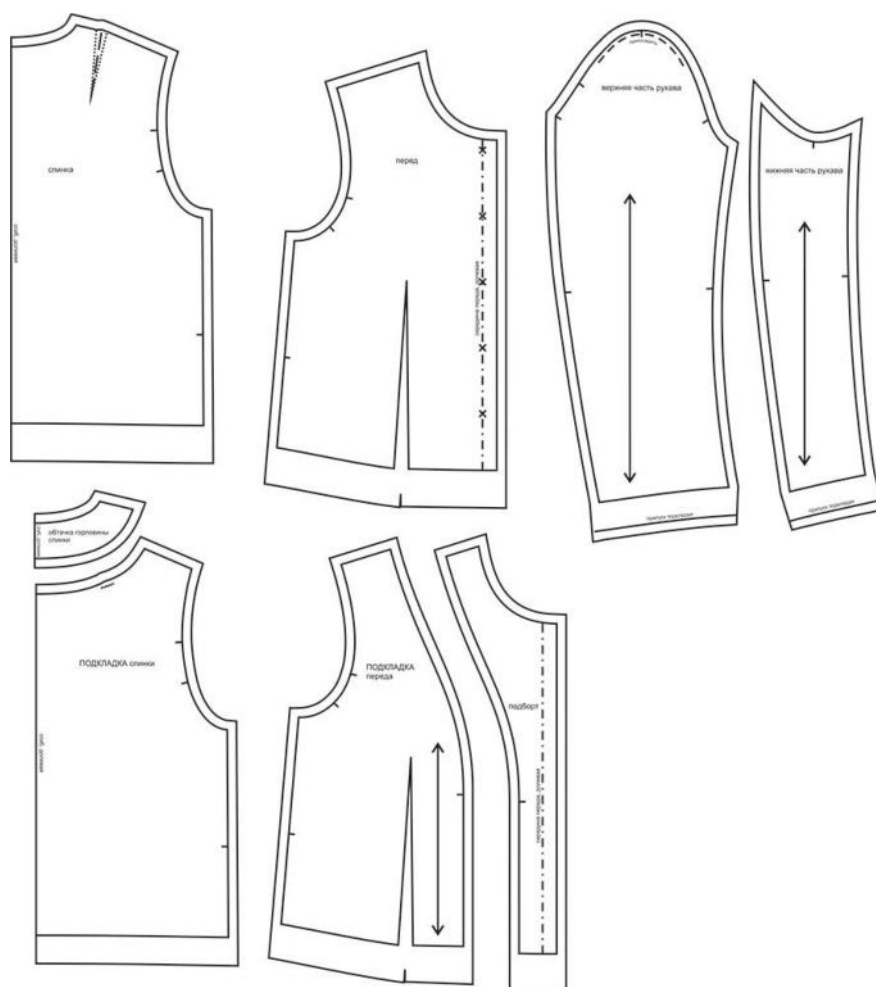


жакет

Lea962



Выкройка детского жакета умеренного объёма, прямого силуэта, выполненного на подкладке. Перед - с талиевыми выточками. Спинка - с плечевыми выточками. Горловина жакета - круглой формы, обработана подкройной обтачкой и подбортами. Застёжка - центральная, бортовая, на обмётанные петли и пуговицы. Рукава - втачные, двухшовные, длинные. Длина жакета - значительно выше линии бёдер.



СОСТАВ КОМПЛЕКТА ЛЕКАЛ

* Выкройки даны с припусками на швы. Они обозначены двойным контуром. Вы можете самостоятельно изменить ширину припусков, исходя из свойств выбранного материала или своих целей.

ВЕЛИЧИНЫ ПРИБАВОК НА ОСНОВНЫХ УЧАСТКАХ ИЗМЕРЕНИЙ

Прибавка к обхвату груди
в полном объеме

10,4 - 17,3 см

ЗАМЕРЫ КЛЮЧЕВЫХ ПАРАМЕТРОВ, РАСХОД ТКАНИ

* Без учета припусков на швы.

Внимание: расчет выполнен для ткани без учета направления ворса и возможной усадки! Усадка может достигать 15-20% от длины материала. Обязательно учитывайте это и берите с запасом.

рост, см	полный замер на уровне груди, см	замер рукава на уровне проймы, см	длина рукава, см	длина изделия по спинке, см	расход основной ткани при ширине 150 см, см	расход подкладки при ширине 150 см, см
116	70,8	25,2	43,0	34,4	91,0	57,0
122	74,1	26,1	45,2	36,3	95,0	67,8
128	77,3	27,0	47,3	38,1	99,0	78,5
134	80,6	27,8	49,5	40,0	103,0	89,3
140	83,8	28,7	51,6	41,8	107,0	100,0
146	87,0	29,6	53,7	43,7	112,3	105,0
152	90,1	30,5	55,8	45,6	117,5	110,0
158	93,3	31,3	57,8	47,4	122,8	115,0
164	96,4	32,2	59,9	49,3	128,0	120,0

РЕКОМЕНДАЦИИ ПО ВЫБОРУ ТКАНИ

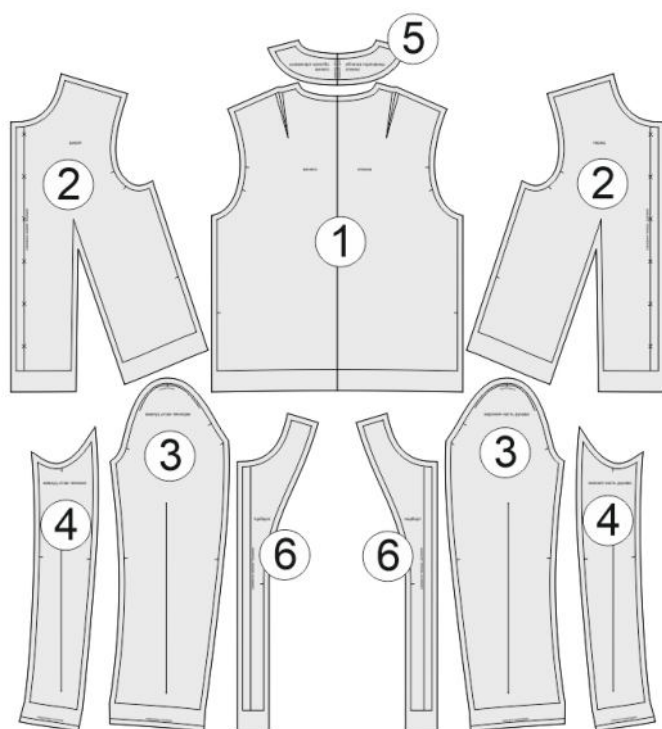
Для пошива жакета можно использовать костюмные ткани средней поверхностной плотности, формоустойчивые, хорошо поддающиеся влажно-тепловой обработке, отличающиеся малой сминаемостью.

Пример: костюмная ткань типа "Шанель", букле и др.

РАСКРОЙ

Основной материал:

1. Спинка — 1 дет. со сгибом,
2. Перед — 2 дет.,
3. Верхняя часть рукава — 2 дет.,
4. Нижняя часть рукава — 2 дет.,
5. Обтачка горловины спинки — 1 дет. со сгибом,
6. Подборт — 2 дет.



Подкладка:

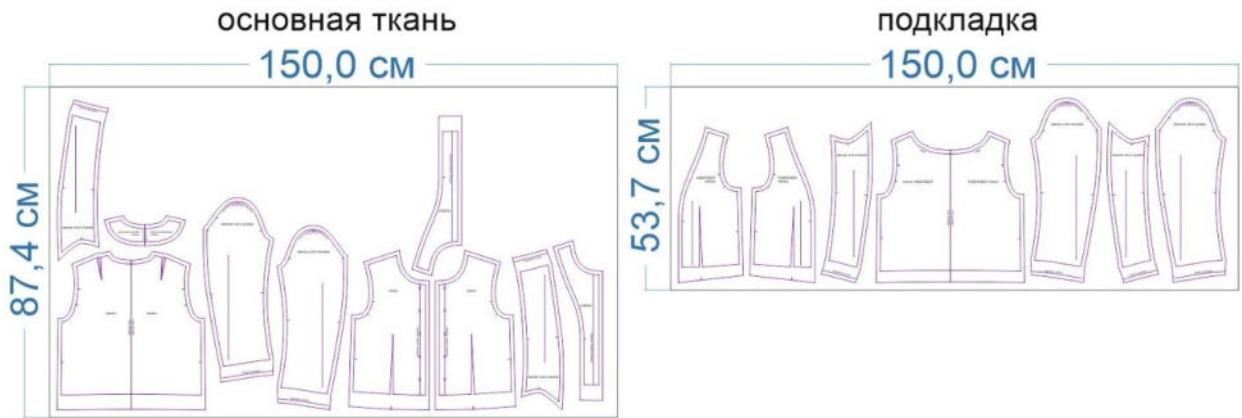
1. Спинка — 1 дет. со сгибом,
2. Перед — 2 дет.,
3. Верхняя часть рукава — 2 дет.,
4. Нижняя часть рукава — 2 дет.



Дублерин:

1. Спинка – 1 дет. со сгибом,
2. Перед – 2 дет.,
3. Подборт – 2 дет.,
4. Окат верхней части рукава – 2 дет. (выкраивается самостоятельно, по выкройке верхней части рукава в виде подкройной полосы шириной 4 см),
5. Окат нижней части рукава – 2 дет. (выкраивается самостоятельно, по выкройке нижней части рукава в виде подкройной полосы шириной 4 см),
6. Обтачка горловины спинки – 1 дет. со сгибом,
7. Подгибка низа рукава – 2 дет. (выкраивается самостоятельно, по заготовленным деталям рукавов).

размер 116



размер 140



размер 164




Припуски на швы





Все детали изделия имеют необходимые припуски на швы.

Образец жакета был отшит из костюмного трикотажа и подкладочной ткани.

ОБОРУДОВАНИЕ И ИНСТРУМЕНТЫ

	Бытовая швейная машинка;
	Утюг с паром или без, утюжильный стол или гладильная доска;
	Машинные иглы, соответствующие типу ткани (для трикотажа), булавки для закалывания или маленькие зажимы;
	Ножницы для бумаги и ножницы для раскроя;
	Проутюжильник (сетка для ВТО или лоскут х/б ткани).

ДОПОЛНИТЕЛЬНЫЕ МАТЕРИАЛЫ И ФУРНИТУРА

	Нитки для бытовой машины;
	Дублерин;
	Лапка для выметывания петель;
	Пуговицы.

ТЕХНОЛОГИЧЕСКАЯ ПОСЛЕДОВАТЕЛЬНОСТЬ ОБРАБОТКИ

Выкроите детали изделия согласно спецификации.



Продублируйте детали спинки и переда. Уточните расположение вытачек на изнаночной стороне деталей.



Стачайте вытачки на деталях переда. Припуски швов разутюжьте.



Стачайте вытачки на спинке. Припуски вытачек разутюжьте.



Стачайте плечевые срезы деталей переда и спинки между собой. Припуски швов разутюжьте.



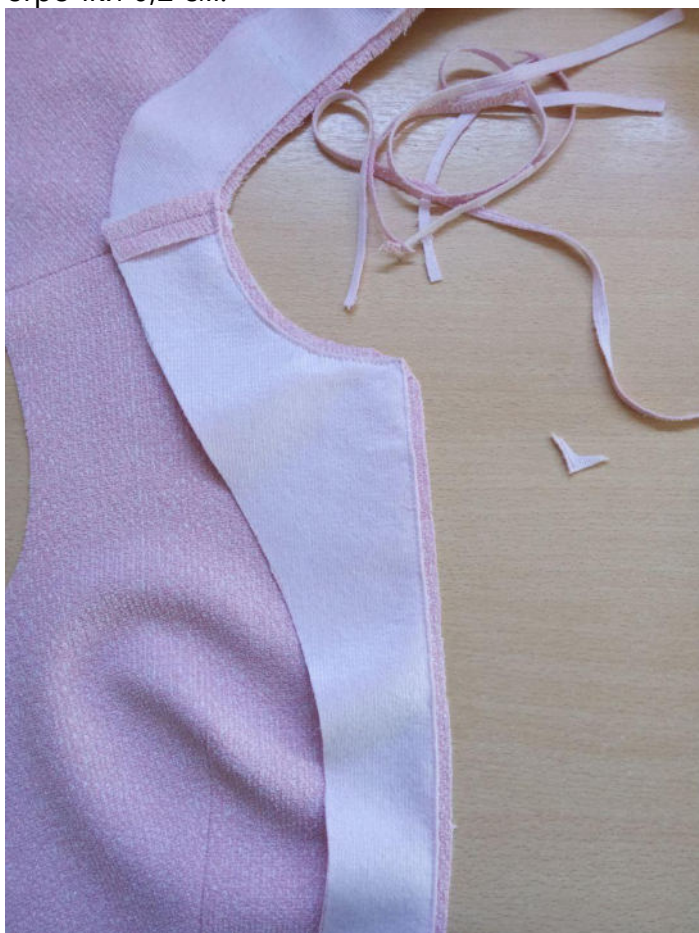
Продублируйте подборта и обтачку горловины спинки. Стачайте их между собой по плечевым срезам. Припуски швов разутюжьте.



Наложите подборта и изнанку на изделие, лицом к лицу, уравняйте по срезам горловины и бортов, приколите, притачайте.



Припуски с дублирином высеките. Припуски на скруглениях рассеките, не доходя до строчки 0,2 см. Припуски шва в уголках высеките наискосок, не доходя до строчки 0,2 см.



Выверните, выправьте подборта и обтачку на лицевую сторону. Выметайте горловину и борта с переходным кантом шириной 0,1-0,2 см из изделия в сторону подбортов и обтачки, приутюжьте.



Стачайте вытачки на деталях подкладки переда, припуски заутюжьте в сторону центра переда.



Стачайте детали подкладки спинки и переда между собой по плечевым срезам.
Припуски швов заутюжьте в сторону переда.



Притачайте подкладку по срезам подборов и обтачки. Припуски шва приутюжьте.



Стачайте боковые срезы изделия. Припуски швов разутюжьте.

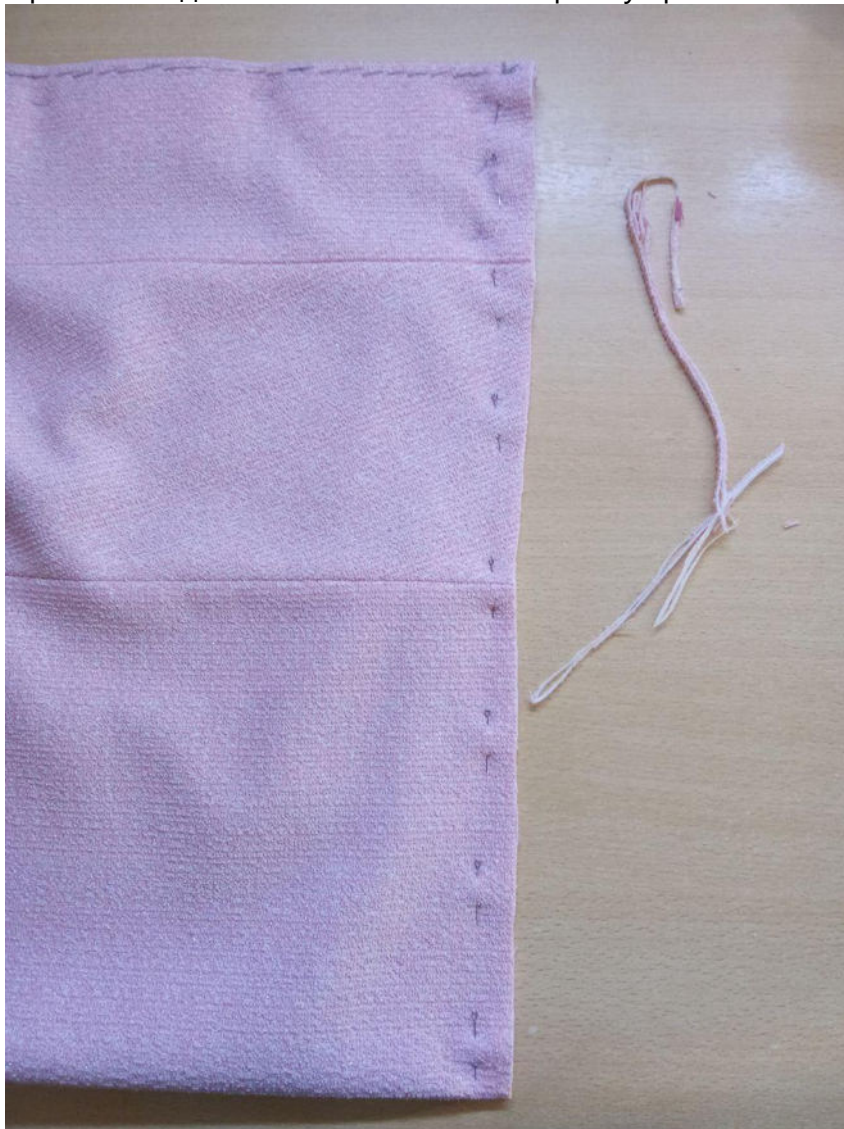


Стачайте боковые срезы подкладки. Припуски швов заутюжьте в сторону переда.



Сложите изделие пополам, изнанкой внутрь, сколите на осноровку по всем краям и срезам, совмещая швы.

При необходимости выполните осноровку срезов.



Заметайте срез низа изделия на ширину подгибки в сторону изнанки, приутюжьте.



Отверните подборта на лицевую сторону изделия, обтачайте по низу. Припуски с дублирином высеките близко к строчке.



Выверните, выправьте подборта на лицевую сторону, приутюжьте.



Продублируйте окаты деталей рукавов. Стачайте детали рукавов между собой по локтевым срезам. Припуски швов разутюжьте. Продублируйте подгибку низа рукава.



Стачайте боковые срезы рукавов. Припуски швов разутюжьте.



Заметайте низ рукавов на ширину подгибки в сторону изнанки, приутюжьте.



Стачайте детали подкладки рукавов между собой. Припуски швов заутюжьте в сторону верхней части рукава.



Притачайте подкладку по низу рукавов.



Выверните рукава подкладкой наружу, приутюжьте складку по низу подкладки рукавов.



Ручными стежками зафиксируйте положение подгибки низа рукава по припускам швов.



Проложите крупную вспомогательную строчку по окату рукавов и подкладки рукавов. Стяните нитки, формируя посадку.



Вколите или вметайте рукава в проймы изделия, совмещая контрольные метки и швы.



Втачайте рукава в проймы. Припуски швов приутюжьте на ребро, сутюживая посадку.



Втачайте подкладку рукавов в проймы подкладки изделия.



Притачайте подкладку по низу изделия, совмещая швы между собой.



Заколите или заметайте подгибку низа жакета.



Подшейте низ изделия ручными потайными стежками.



Любым удобным способом скрепите припуски швов изделия и подкладки в области плеча и подмышки.



Частично распорите шов в подкладке одного из рукавов для последующего выворачивания изделия.



Выверните изделие на лицевую сторону. Отстрочите борта и горловину по лицевой стороне изделия.



Разметьте и выметайте петли по правому борту. Пришейте пуговицы по левому борту.



Приутюжьте складку по низу подкладки изделия.



Застрочите отверстие в подкладке рукава в край.



Отпарьте жакет в готовом виде. Носите с удовольствием!

Понравилась выкройка? Тогда ждём ваши ФОТО-ОТЗЫВЫ:



на нашем сайте: <https://shkatulka-sew.ru/pattern/vykroyka-jaketa-lea962/>



в соцсетях с хэштегом #Lea962 и #Леа962

