

ШКАТУЛКА

SHKATULKA-SEW.RU



#Айрис966

Размеры

40-68

Рост

156-180 см

СЛОЖНОСТЬ

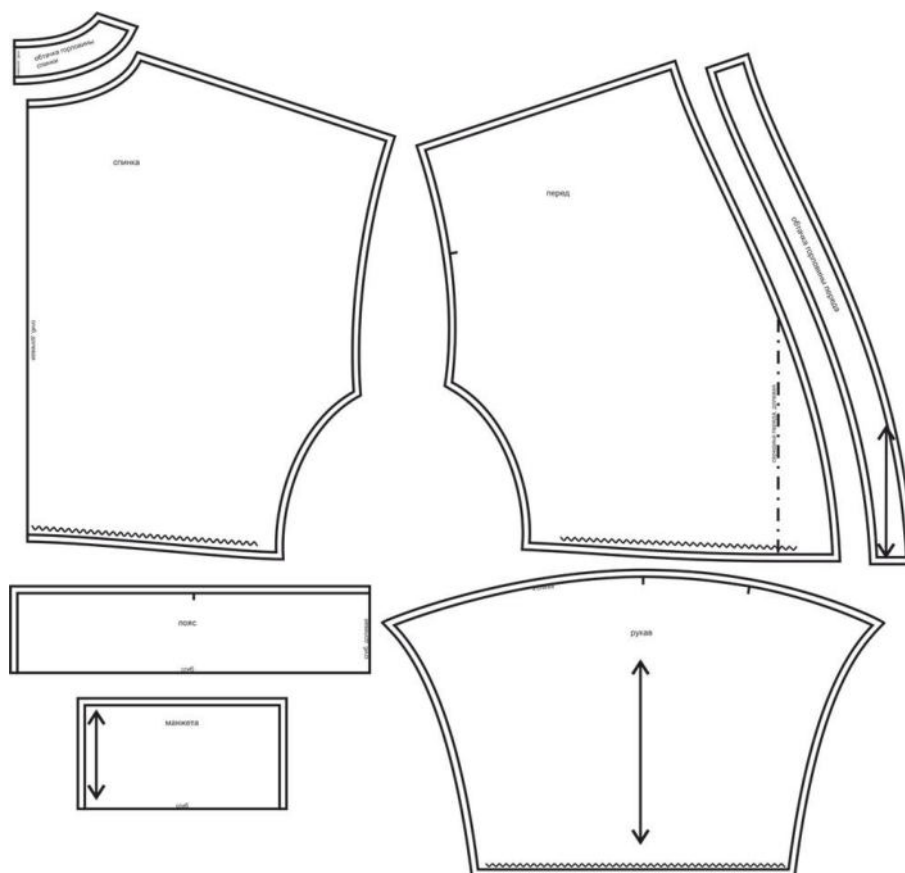


пуловер

Айрис966



Выкройка женского пуловера большого объема, со спущенной линией плеча. Перед состоит из двух деталей, наложенных друг на друга с запахом. Спинка - цельная. Горловина пуловера обработана подкройными обтачками. Рукава сконструированы из целонокроеной основы, длинные, на широкой трикотажной манжете. Низ пуловера присборен, обработан широким притачным поясом. Длина изделия - до линии талии.

СОСТАВ
КОМПЛЕКТА
ЛЕКАЛ

* Выкройки даны с припусками на швы. Они обозначены двойным контуром. Вы можете самостоятельно изменить ширину припусков, исходя из свойств выбранного материала или своих целей.

ВЕЛИЧИНЫ ПРИБАВОК НА ОСНОВНЫХ УЧАСТКАХ
ИЗМЕРЕНИЙ

Прибавка к обхвату груди (условно) в полном объеме	Прибавка к обхвату талии в полном объеме
30,8 см	минус 2,8 - 0 см

ЗАМЕРЫ КЛЮЧЕВЫХ ПАРАМЕТРОВ, РАСХОД ТКАНИ

* Без учета припусков на швы.

Внимание: расчет выполнен для трикотажа без учета направления ворса и возможной усадки! Усадка может достигать 15-20% от длины материала. Обязательно учитывайте это и берите с запасом.

размер	рост, см	Длина изделия по средней линии спинки, см	Ширина изделия на уровне груди (условно), см	Ширина изделия на уровне талии, см	Длина рукава (от горловины), см	Ширина рукава на уровне нижней точки проймы, см	Расход трикотажа при ширине 150 см, см
40	156-160	49,6	110,8	59,2	65,4	44,4	122,0
	161-165	51,6			66,8		126,3
	166-170	53,6			68,3		130,5
	171-175	55,6			69,7		134,8
	176-180	57,6			71,1		139,0
42	156-160	49,9	114,8	63,3	65,8	45,8	126,3
	161-165	51,9			67,2		130,3
	166-170	53,9			68,6		134,3
	171-175	55,9			70,0		138,3
	176-180	57,9			71,5		142,3
44	156-160	50,2	118,8	67,3	66,1	47,1	130,6
	161-165	52,2			67,5		134,3
	166-170	54,2			69,0		138,1
	171-175	56,2			70,4		141,8
	176-180	58,2			71,8		145,6
46	156-160	50,5	122,8	71,4	66,5	48,5	134,9
	161-165	52,5			67,9		138,4
	166-170	54,5			69,3		141,9
	171-175	56,5			70,8		145,4
	176-180	58,5			72,2		148,9
48	156-160	50,8	126,8	75,4	66,8	49,8	139,1
	161-165	52,8			68,2		142,4
	166-170	54,8			69,7		145,6
	171-175	56,8			71,1		148,9
	176-180	58,8			72,6		152,1
50	156-160	51,1	130,8	79,5	67,2	51,2	143,4
	161-165	53,1			68,6		146,4
	166-170	55,1			70,1		149,4

	171-175	57,1			71,5		152,4
	176-180	59,1			73,0		155,4
52	156-160	51,4	134,8	83,5	67,5	52,5	147,7
	161-165	53,4			69,0		150,5
	166-170	55,4			70,4		153,2
	171-175	57,4			71,9		156,0
	176-180	59,4			73,3		158,7
54	156-160	51,7	138,8	87,6	67,9	53,9	152,0
	161-165	53,7			69,3		154,5
	166-170	55,7			70,8		157,0
	171-175	57,7			72,2		159,5
	176-180	59,7			73,7		162,0
56	156-160	51,9	142,8	91,7	68,2	55,3	153,7
	161-165	53,9			69,7		156,7
	166-170	55,9			71,1		159,7
	171-175	57,9			72,6		162,7
	176-180	59,9			74,1		165,7
58	156-160	52,2	146,8	95,7	68,6	56,6	155,4
	161-165	54,2			70,0		158,9
	166-170	56,2			71,5		162,4
	171-175	58,2			73,0		165,9
	176-180	60,2			74,4		169,4
60	156-160	52,5	150,8	99,8	68,9	58,0	157,1
	161-165	54,5			70,4		161,1
	166-170	56,5			71,9		165,1
	171-175	58,5			73,3		169,1
	176-180	60,5			74,8		173,1
62	156-160	52,8	154,8	103,8	69,2	59,3	158,9
	161-165	54,8			70,7		163,4
	166-170	56,8			72,2		167,9
	171-175	58,8			73,7		172,4
	176-180	60,8			75,2		176,9
64	156-160	53,1	158,8	107,9	69,6	60,7	160,6
	161-165	55,1			71,1		165,6
	166-170	57,1			72,6		170,6
	171-175	59,1			74,1		175,6
	176-180	61,1			75,6		180,6
66	156-160	53,4	162,8	111,9	69,9	62,0	162,3
	161-165	55,4			71,4		167,8
	166-170	57,4			72,9		173,3
	171-175	59,4			74,4		178,8
	176-180	61,4			75,9		184,3

68	156-160	53,7	166,8	116,0	70,3	63,4	164,0
	161-165	55,7			71,8		170,0
	166-170	57,7			73,3		176,0
	171-175	59,7			74,8		182,0
	176-180	61,7			76,3		188,0

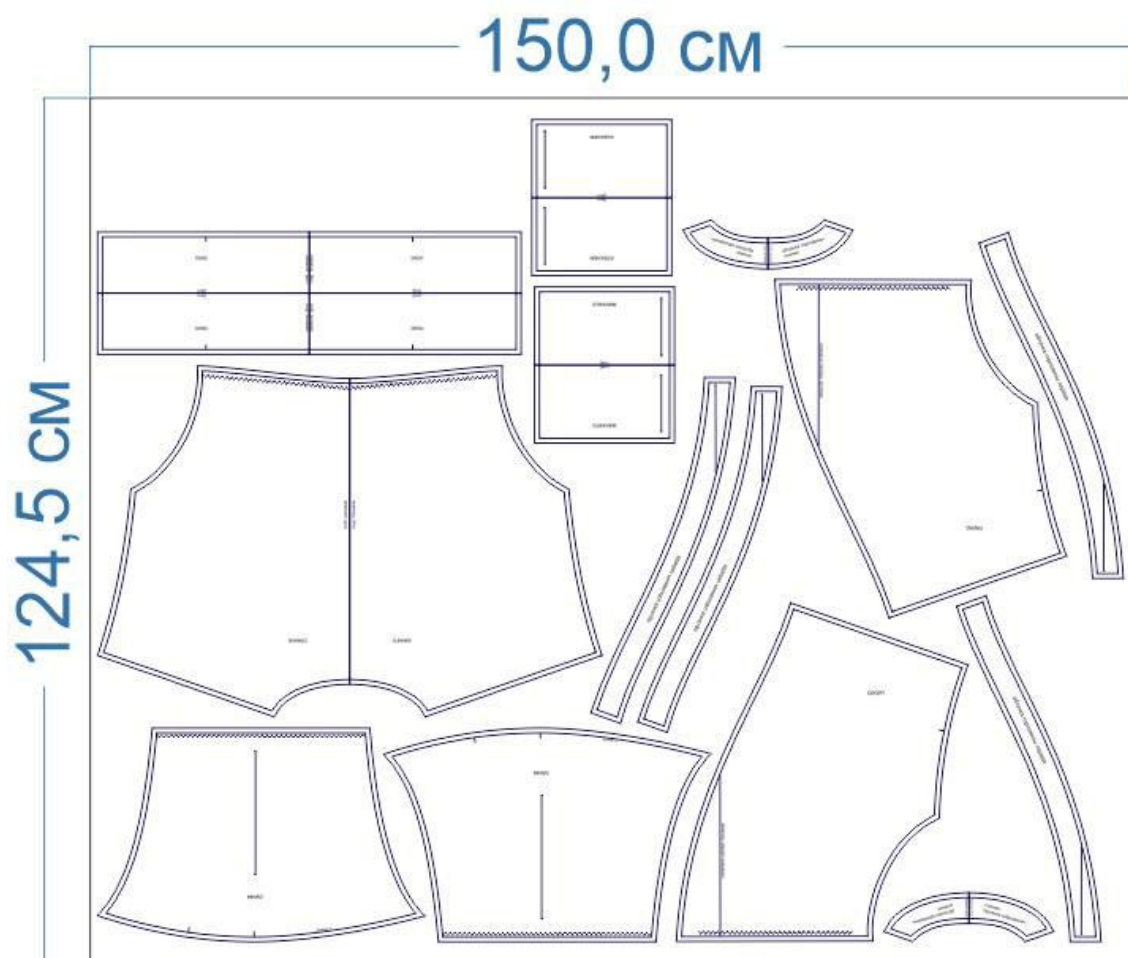
РЕКОМЕНДАЦИИ ПО ВЫБОРУ ТКАНИ

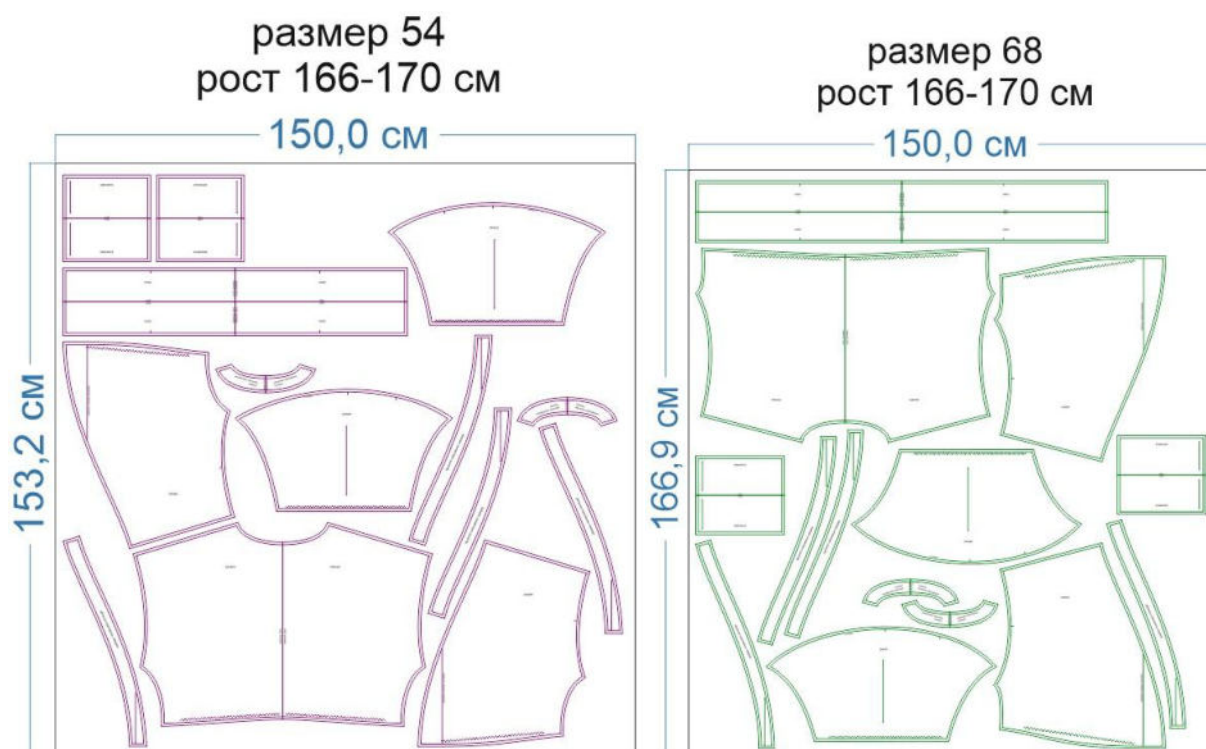
Для пошива пуловера можно использовать трикотажные полотна средней поверхностной плотности, формоустойчивые, хорошо драпирующиеся, отличающиеся малой сминаемостью, с натуральными, синтетическими, искусственными или смешанными волокнами в составе.

Пример: трикотаж лапша, футер 2-нитка петля, фактурный трикотаж, ангора и др.

РАСКРОЙ

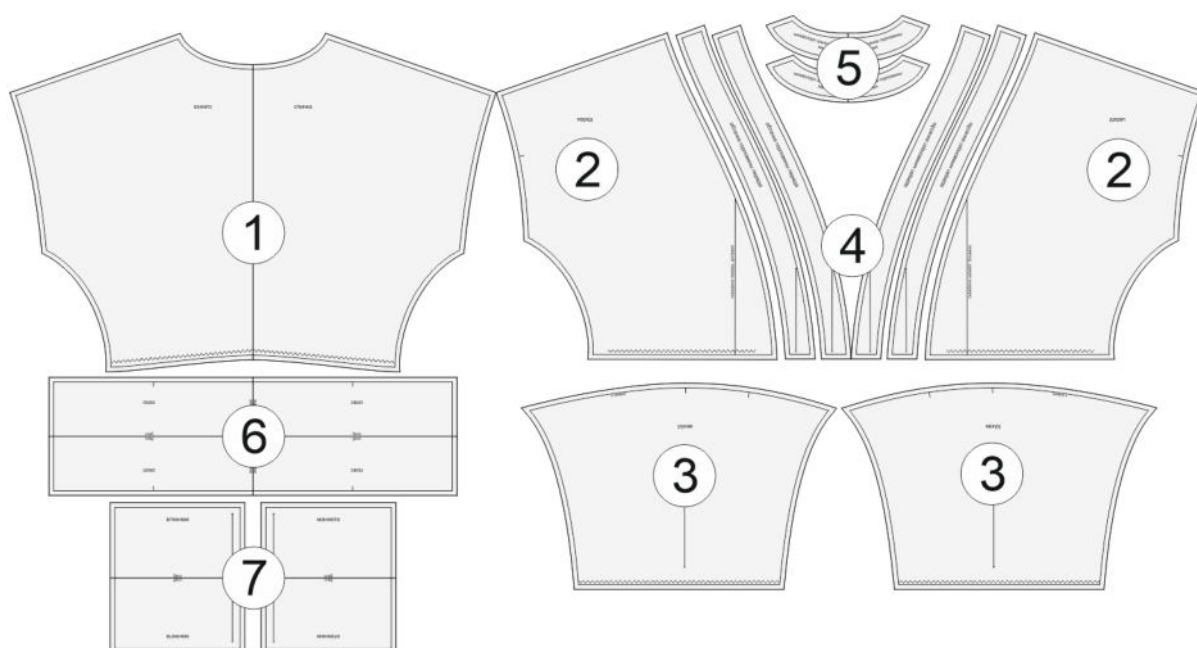
размер 40
рост 166-170 см





Основной материал:

1. Спинка – 1 дет. со сгибом,
2. Перед – 2 дет.,
3. Рукав – 2 дет.
4. Обтачка горловины переда – 4 дет.,
5. Обтачка горловины спинки – 2 дет. со сгибом,
6. Пояс – 1 дет. с двумя сгибами,
7. Манжета – 2 дет. со сгибом.



Дублерин:

1. Обтачка горловины переда – 2 дет.,
2. Обтачка горловины спинки – 1 дет. со сгибом.

Припуски на швы





Все детали изделия имеют необходимые припуски на швы.

Образец пуловера был отшит из трикотажа лапша.

ОБОРУДОВАНИЕ И ИНСТРУМЕНТЫ

	Бытовая швейная машинка;
	Оверлок 4-ниточный;
	Утюг с паром или без, утюжильный стол или гладильная доска;
	Машинные иглы, соответствующие типу ткани (для трикотажа), булавки для закалывания или маленькие зажимы;
	Ножницы для бумаги и ножницы для раскроя;
	Проутюжильник (сетка для ВТО или лоскут х/б ткани).

ДОПОЛНИТЕЛЬНЫЕ МАТЕРИАЛЫ И ФУРНИТУРА

	Нитки для бытовой машины и оверлока;
	Нитка-резинка;
	Дублерин;
	Тесьма для плечевых швов.

ТЕХНОЛОГИЧЕСКАЯ ПОСЛЕДОВАТЕЛЬНОСТЬ ОБРАБОТКИ

Выкроите детали изделия согласно спецификации.



Сложите детали переда и спинки вместе, лицом к лицу, уравняйте по плечевым срезам, сколите, стачайте, вкладывая в шов тесьму.



Припуски швов заутюжьте в сторону переда.

Контрастными нитками проставьте центры на деталях переда и спинки.



Продублируйте верхние обтачки горловины переда и верхнюю обтачку горловины спинки.

Стачайте их между собой по плечевым срезам. Припуски швов разутюжьте.

Также стачайте между собой нижние обтачки горловины переда и горловины спинки, припуски швов разутюжьте.





Сложите верхнюю и нижнюю обтачки горловины вместе, лицом к лицу, уравняйте по срезам горловины, совместите по плечевым швам, сколите, стачайте между собой.



Припуски шва с дублированием высеките близко к строчке.



Выметайте шов обтачивания с переходным кантом шириной 0,1-0,2 см из верхней обтачки в сторону нижней, слегка приутюжьте.





Оснорвите обтачки по внешним срезам.



Сметайте срезы обтачек между собой.



Совмещая центры и плечевые швы, приметайте обтачку к изделию.



Притачайте обтачку на оверлоке. Нитки смётывания удалите, шов слегка приутюжьте.



Вколите рукава в открытые проймы изделия, совмещая центр оката с плечевым швом. Втачайте рукава оверлочной строчкой.



Припуски швов заутюжьте в сторону изделия.



Сложите изделие лицевой стороной внутрь, уравняйте по боковым срезам и срезам рукавов, сколите, стачайте. Припуски швов заутюжьте в сторону переда.



Стачайте манжеты в кольцо. Припуски швов разутюжьте.

Сложите манжеты вдоль пополам, изнанкой внутрь, приутюжьте по сгибу.



Аналогичным образом заготовьте пояс пуловера.



Наложите детали переда друг на друга, совмещая центры, сметайте по нижним срезам.



Низ изделия и низ рукавов соберите вспомогательной строчкой с ниткой-резинкой для образования посадки.



Равномерно растягивая, приколите манжеты по низу рукавов и пояс по низу изделия.



Притачайте манжеты и пояс к изделию на оверлоке, припуски швов приутюжьте на ребро.



Отутюжьте изделие в готовом виде. Носите с удовольствием!

Понравилась выкройка? Тогда ждём ваши ФОТО-ОТЗЫВЫ:



на нашем сайте: <https://shkatulka-sew.ru/pattern/vykroyka-pulovera-ayris966/>



в соцсетях с хэштегом #Iris966 и #Айрис966

