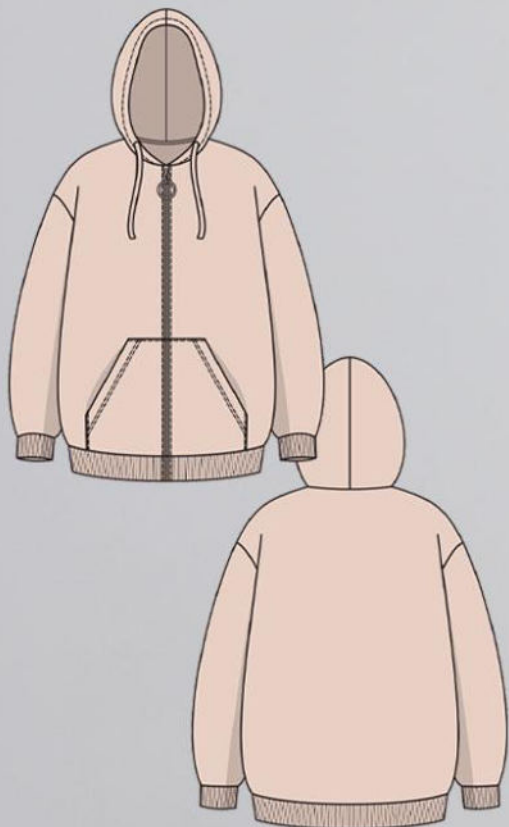


ШКАТУЛКА

SHKATULKA-SEW.RU



#Лучия975

Размеры

40-68

Рост

156-180 см

СЛОЖНОСТЬ

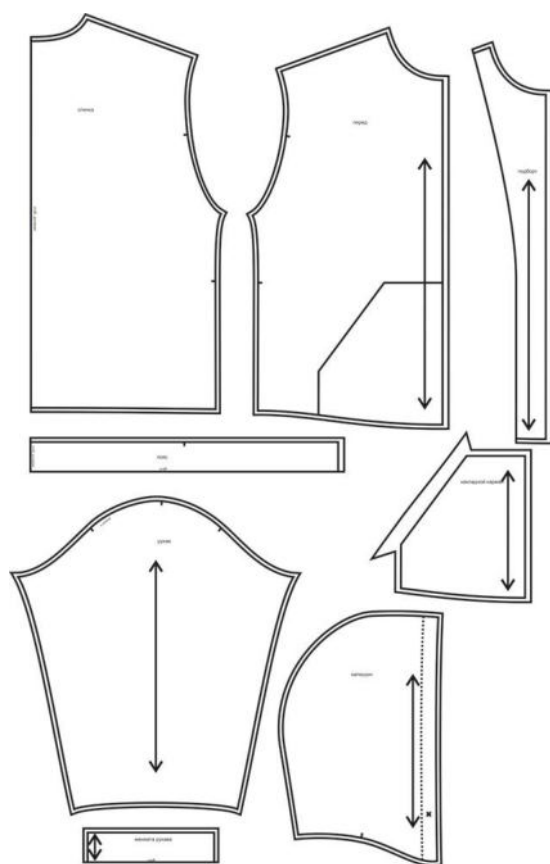


ТОЛСТОВКА

Лучия975



Выкройка женской трикотажной толстовки (трикотажной куртки) большого объема (оверсайз), прямого силуэта, со спущенной линией плеча. Перед - с накладными карманами-кенгуру. Спинка - цельная, без формообразующих конструктивных особенностей. Горловина обработана втачным одношовным капюшоном, выполненным на подкладке, с кулиской. Застёжка - центральная, бортовая, на разъёмную молнию. Рукава - рубашечного покроя, длинные, на круговой притачной трикотажной манжете по низу. По низу изделия предусмотрен притачной трикотажной пояс. Длина изделия - ниже линии бёдер.

СОСТАВ
ЛЕКАЛ

КОМПЛЕКТА

* Выкройки даны с припусками на швы. Они обозначены двойным контуром. Вы можете самостоятельно изменить ширину припусков, исходя из свойств выбранного материала или своих целей.

ВЕЛИЧИНЫ ПРИБАВОК НА ОСНОВНЫХ УЧАСТКАХ
ИЗМЕРЕНИЙ

Прибавка к обхвату груди
в полном объеме

36 см

ЗАМЕРЫ КЛЮЧЕВЫХ ПАРАМЕТРОВ, РАСХОД ТКАНИ

* Без учета припусков на швы.

Внимание: расчет выполнен для трикотажа без учета направления ворса и возможной усадки! Усадка может достигать 15-20% от длины материала.

Обязательно учитывайте это и берите с запасом.

Расход трикотажа футер 2-нитка (для подкладки) составляет 50 см при ширине 150-180 см для всех размеров.

Расход трикотажа кашкорсе (для пояса и манжет) составляет 30 см при ширине 140 см для всех размеров.

размер	рост, см	Длина изделия по средней линии спинки за вычетом капюшона, см	Ширина изделия на уровне груди, см	Ширина изделия на уровне талии, см	Длина рукава (от горловины), см	Ширина рукава на уровне нижней точки проймы, см	Расход трикотажа футер 3-нитка при ширине 180 см, см	Длина центральной молнии, см
40	156-160	62,3	116,0	112,0	71,9	44,9	128,0	53,3
	161-165	64,3			73,4		131,5	55,3
	166-170	66,3			74,9		135,0	57,3
	171-175	68,3			76,4		138,5	59,3
	176-180	70,3			77,9		142,0	61,3
42	156-160	62,4	120,0	116,1	71,8	45,4	131,6	53,5
	161-165	64,4			73,3		135,1	55,5
	166-170	66,4			74,8		138,5	57,5
	171-175	68,4			76,3		142,0	59,5
	176-180	70,4			77,8		145,5	61,5
44	156-160	62,6	124,0	120,1	71,8	45,9	135,1	53,8
	161-165	64,6			73,3		138,6	55,8
	166-170	66,6			74,8		142,1	57,8
	171-175	68,6			76,3		145,5	59,8
	176-180	70,6			77,8		149,0	61,8
46	156-160	62,7	128,0	124,2	71,7	46,4	138,7	54,0
	161-165	64,7			73,2		142,2	56,0
	166-170	66,7			74,7		145,6	58,0
	171-175	68,7			76,2		149,1	60,0
	176-180	70,7			77,7		152,5	62,0
48	156-160	62,9	132,0	128,3	71,6	46,8	142,3	54,3
	161-165	64,9			73,1		145,7	56,3
	166-170	66,9			74,6		149,1	58,3
	171-175	68,9			76,1		152,6	60,3

	176-180	70,9			77,6		156,0	62,3
50	156-160	63,0	136,0	132,4	71,6	47,3	145,9	54,5
	161-165	65,0			73,1		149,3	56,5
	166-170	67,0			74,6		152,7	58,5
	171-175	69,0			76,1		156,1	60,5
	176-180	71,0			77,6		159,5	62,5
52	156-160	63,2	140,0	136,4	71,5	47,8	149,4	54,8
	161-165	65,2			73,0		152,8	56,8
	166-170	67,2			74,5		156,2	58,8
	171-175	69,2			76,0		159,6	60,8
	176-180	71,2			77,5		163,0	62,8
54	156-160	63,3	144,0	140,5	71,5	48,3	153,0	55,0
	161-165	65,3			73,0		156,4	57,0
	166-170	67,3			74,5		159,8	59,0
	171-175	69,3			76,0		163,1	61,0
	176-180	71,3			77,5		166,5	63,0
56	156-160	63,4	148,0	144,6	71,4	48,8	156,6	55,2
	161-165	65,4			72,9		159,9	57,2
	166-170	67,4			74,4		163,3	59,2
	171-175	69,4			75,9		166,6	61,2
	176-180	71,4			77,4		170,0	63,2
58	156-160	63,6	152,0	148,6	71,3	49,3	160,1	55,5
	161-165	65,6			72,8		163,5	57,5
	166-170	67,6			74,3		166,8	59,5
	171-175	69,6			75,8		170,2	61,5
	176-180	71,6			77,3		173,5	63,5
60	156-160	63,7	156,0	152,7	71,3	49,8	163,7	55,7
	161-165	65,7			72,8		167,0	57,7
	166-170	67,7			74,3		170,4	59,7
	171-175	69,7			75,8		173,7	61,7
	176-180	71,7			77,3		177,0	63,7
62	156-160	63,9	160,0	156,8	71,2	50,2	167,3	56,0
	161-165	65,9			72,7		170,6	58,0
	166-170	67,9			74,2		173,9	60,0
	171-175	69,9			75,7		177,2	62,0
	176-180	71,9			77,2		180,5	64,0
64	156-160	64,0	164,0	160,9	71,1	50,7	170,9	56,2
	161-165	66,0			72,6		174,1	58,2
	166-170	68,0			74,1		177,4	60,2
	171-175	70,0			75,6		180,7	62,2
	176-180	72,0			77,1		184,0	64,2

66	156-160	64,2	168,0	164,9	71,1	51,2	174,4	56,5
	161-165	66,2			72,6		177,7	58,5
	166-170	68,2			74,1		181,0	60,5
	171-175	70,2			75,6		184,2	62,5
	176-180	72,2			77,1		187,5	64,5
68	156-160	64,3	172,0	169,0	71,0	51,7	178,0	56,7
	161-165	66,3			72,5		181,3	58,7
	166-170	68,3			74,0		184,5	60,7
	171-175	70,3			75,5		187,8	62,7
	176-180	72,3			77,0		191,0	64,7

РЕКОМЕНДАЦИИ ПО ВЫБОРУ ТКАНИ

Для пошива изделия можно использовать трикотажные полотна средней и высокой поверхностной плотности, формоустойчивые, отличающиеся малой сминаемостью. Пример: футер 3-нитка начёс, капитоний, трикотажная замша, плотный флис и т.п. Допускается использование курточных материалов, например, софтшелла. В этом случае необходимо увеличить припуски на швы до 1 см.

В качестве материала для подкладки капюшона можно использовать кулирную гладь средней поверхностной плотности.

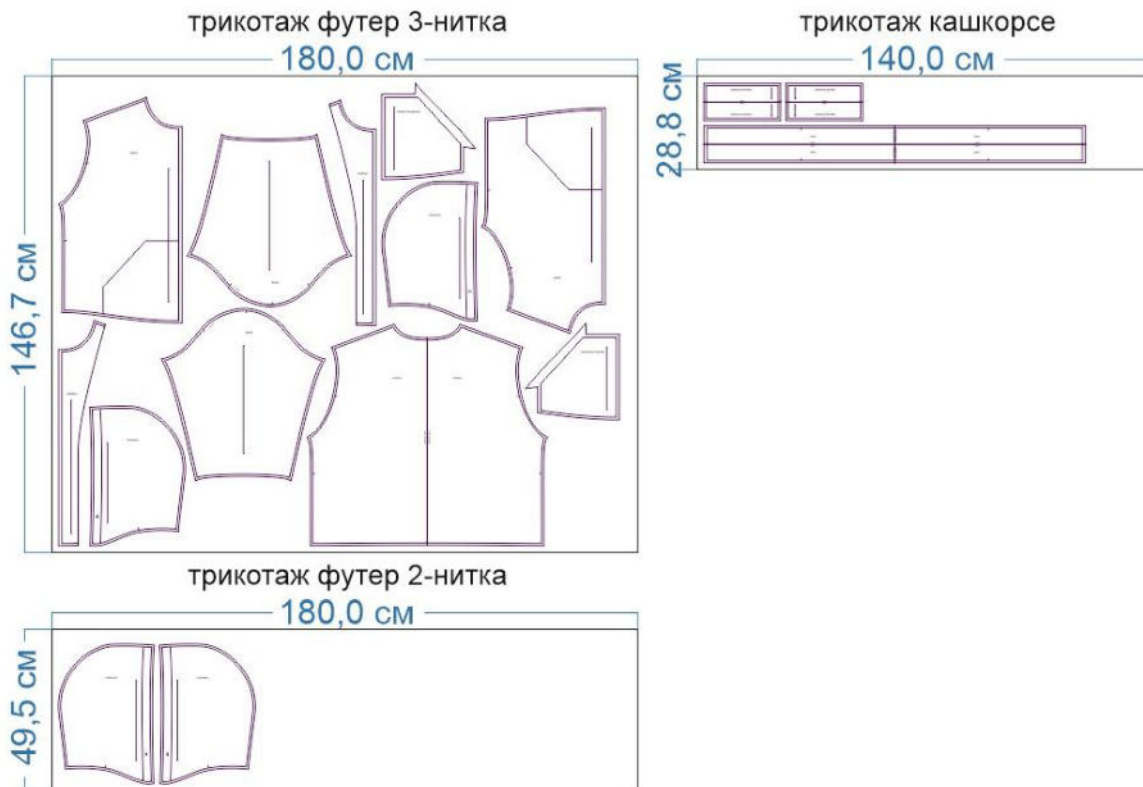
В качестве материала для манжет и пояса можно использовать формоустойчивое трикотажное полотно в рубчик - кашкорсе.

РАСКРОЙ

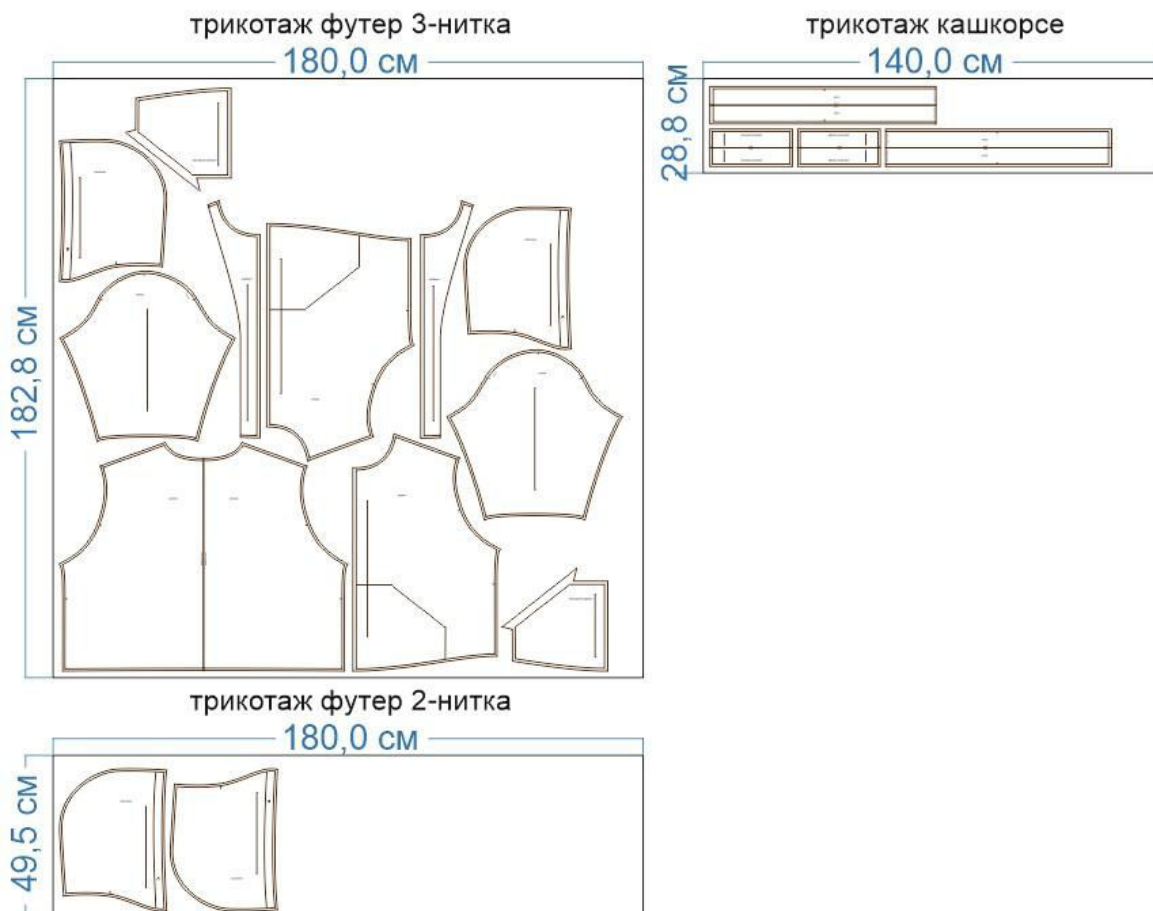
размер 40 рост 166-170 см



размер 54 рост 166-170 см

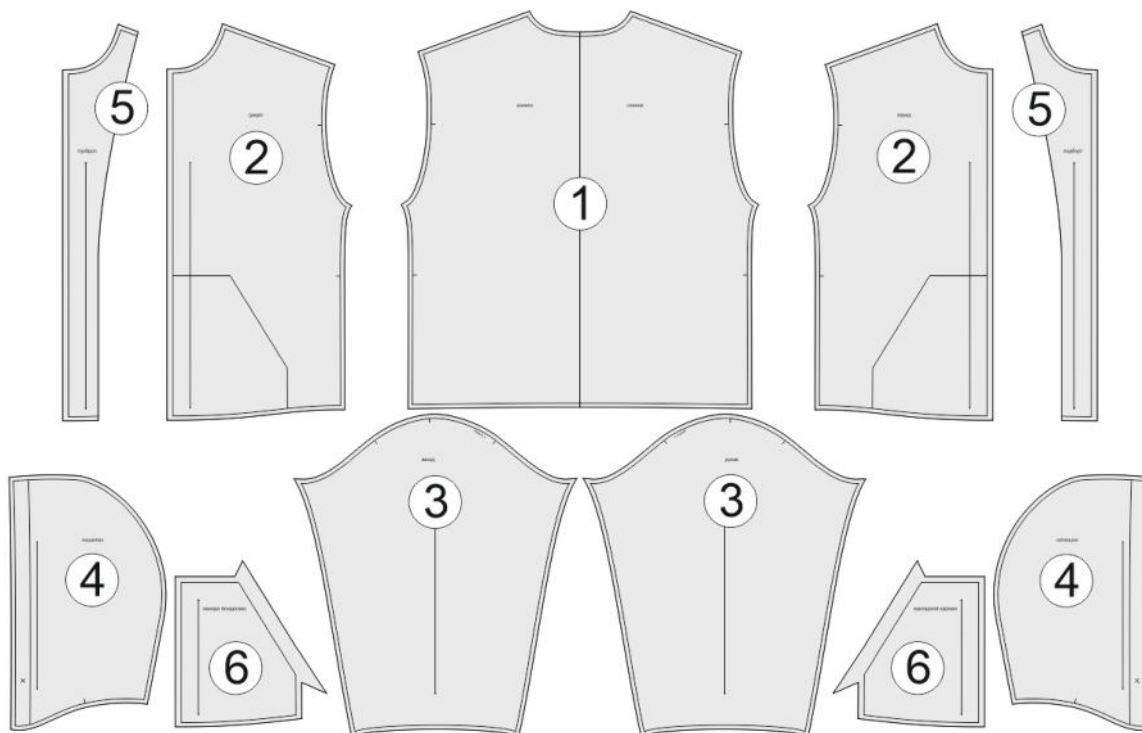


размер 68 рост 166-170 см



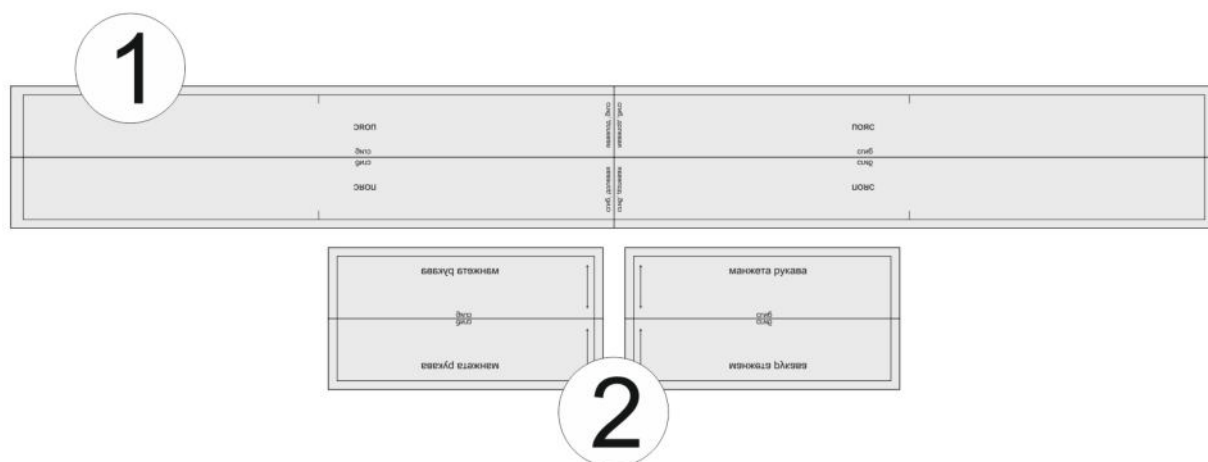
Основной материал:

1. Спинка – 1 дет. со сгибом,
2. Перед – 2 дет.,
3. Рукав – 2 дет.,
4. Капюшон – 2 дет.,
5. Подборт – 2 дет.,
6. Накладной карман – 2 дет.



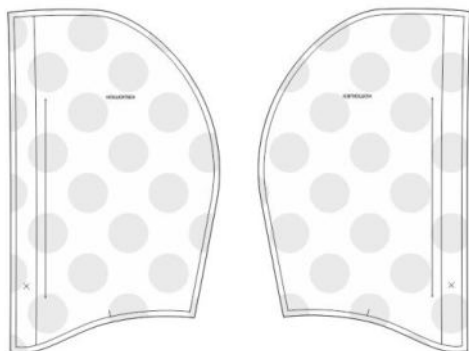
Кашкорсе:

1. Пояс – 1 дет. с двумя сгибами,
2. Манжета рукава – 2 дет. со сгибом.



Кулирная гладь:

1. Капюшон – 2 дет.



Дублерин:

2. Подборт – 2 дет.,
3. Кромка среза борта детали переда – 2 дет. (выкраивается самостоятельно, по долевой, в виде полоски шириной 1 см и длиной, равной длине среза борта переда),
4. Подгибка верха кармана – 2 дет. (выкраивается самостоятельно, по долевой, по выкройке детали кармана),
5. Кромка среза борта пояса – 2 дет. (выкраивается самостоятельно, по долевой, в виде полоски шириной 1 см и длиной, равной длине среза борта пояса),
6. Долевик под люверсы в капюшон – 2 дет. (выкраивается самостоятельно, в виде квадрата со стороной 2 см).

Припуски на швы






Все детали изделия даны с необходимыми припусками на швы.

Образец худи был отшит из футера 3-нитки с начёсом, кашкорсе и кулирной глади в качестве подкладки.

ОБОРУДОВАНИЕ И ИНСТРУМЕНТЫ

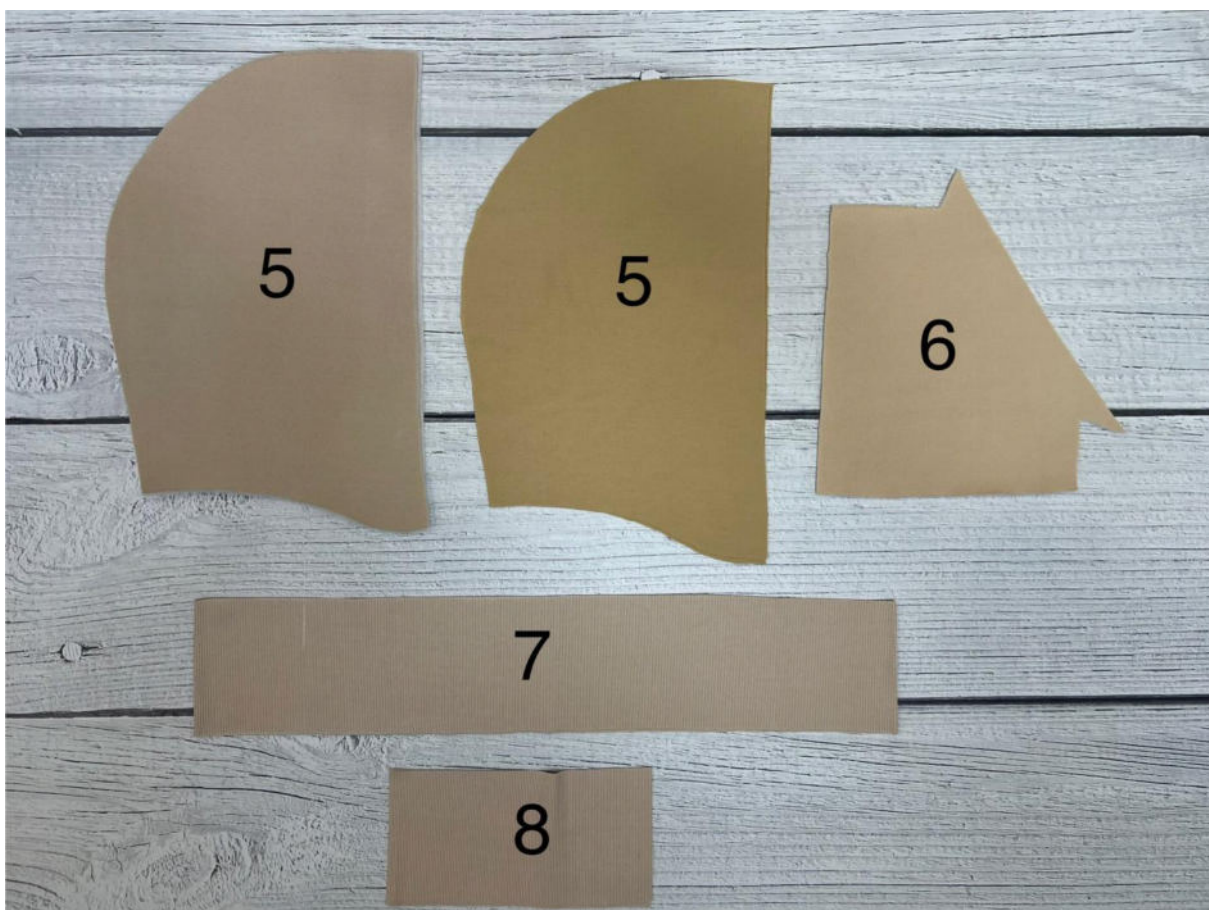
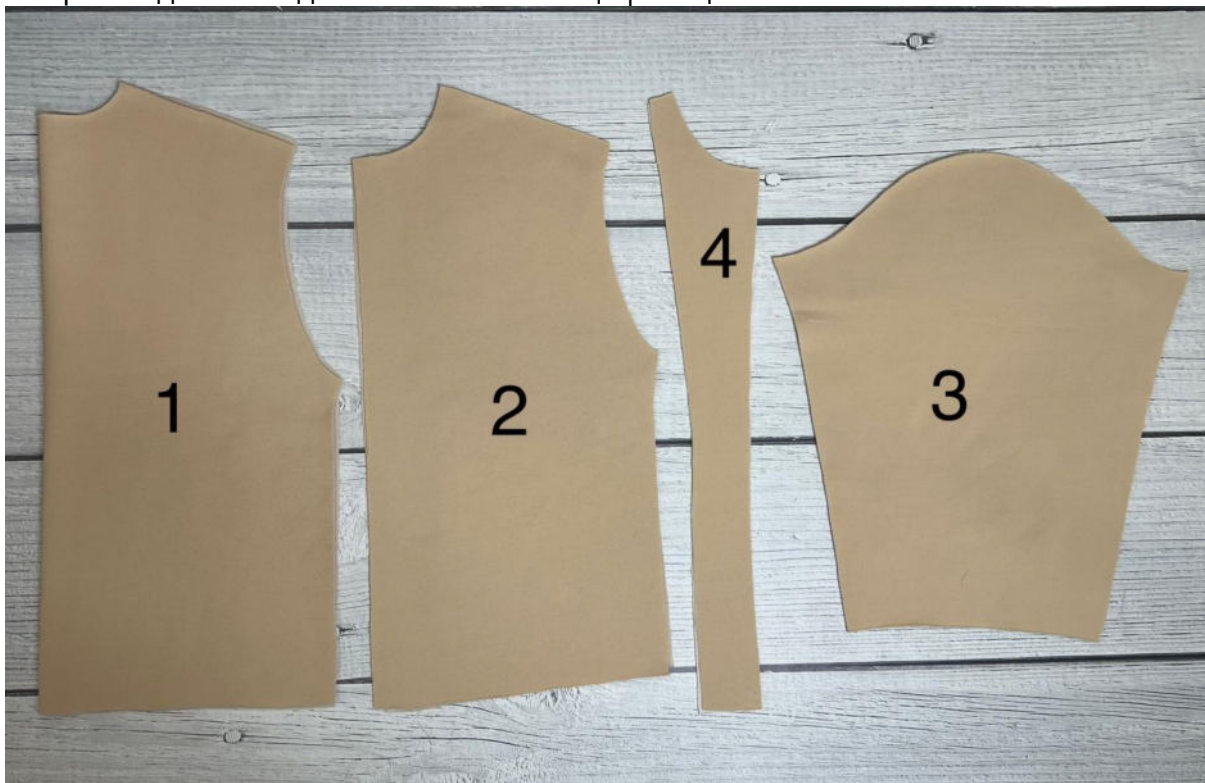
	Бытовая швейная машинка;
	Оверлок 4-ниточный;
	Лапка для втачивания молнии;
	Пресс или щипцы для установки люверсов;
	Утюг с паром или без, утюжильный стол или гладильная доска;
	Машинные иглы, соответствующие типу ткани (для трикотажа), булавки для закалывания или маленькие зажимы;
	Ножницы для бумаги и ножницы для раскроя;
	Проутюжильник (сетка для ВТО или лоскут х/б ткани).

ДОПОЛНИТЕЛЬНЫЕ МАТЕРИАЛЫ И ФУРНИТУРА

	Нитки для бытовой машины и оверлока;
	Дублерин;
	Шнур в капюшон;
	Люверсы для капюшона;
	Молния в борт.

ТЕХНОЛОГИЧЕСКАЯ ПОСЛЕДОВАТЕЛЬНОСТЬ ОБРАБОТКИ

Выкроите детали изделия согласно спецификации.



Продублируйте детали и ответственные срезы деталей.



Обметайте срезы подгибки карманов. Отверните подгибку на лицевую сторону карманов, уравняйте по открытым срезам, сколите.

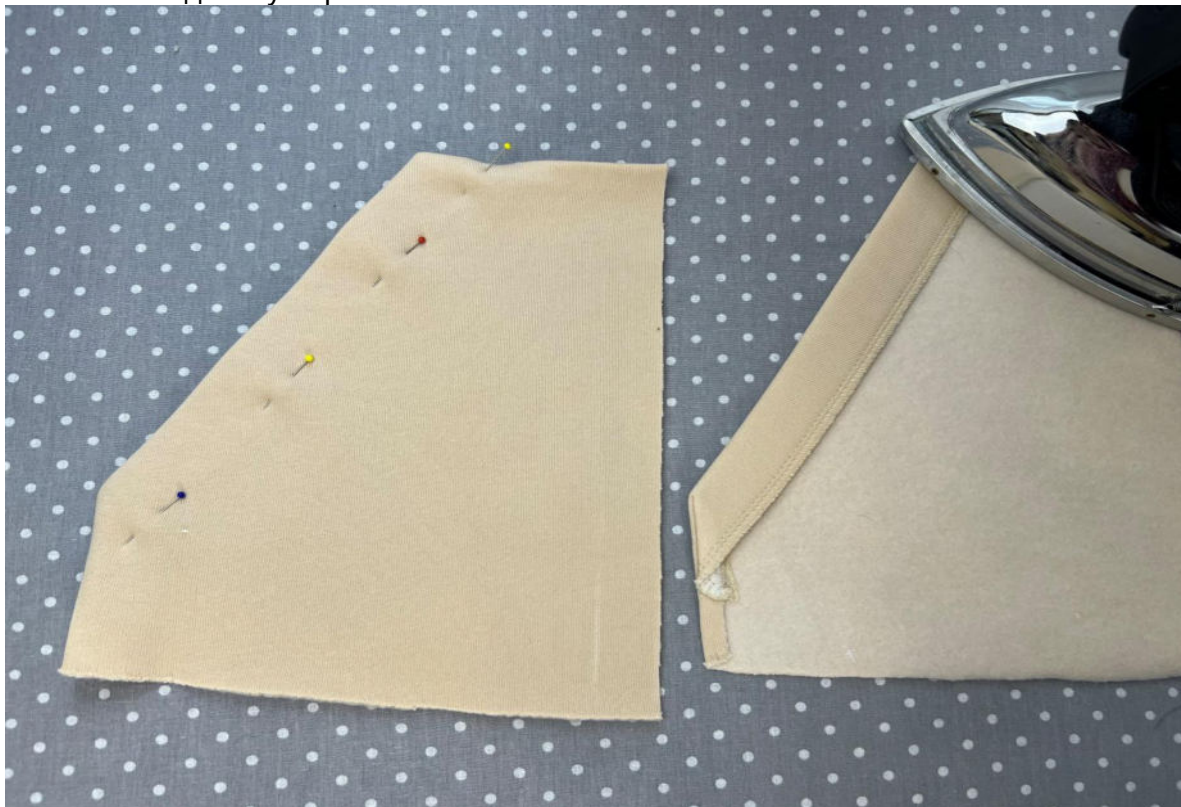


Обтачайте подгибку карманов на ширину припуска шва.



Выверните, выправьте подгибку кармана на лицевую сторону. Приутюжьте подгибку, заутюжьте боковые срезы кармана на ширину припуска в сторону изнанки.

Заколите подгибку кармана насквозь.



Двойной строчкой отстрочите вход в карман по лицевой его стороне, приутюжьте.



Ориентируясь по разметке, приколите карманы на лицевой стороне деталей переда.



Настрочите карманы строчкой в край.



Приутюжьте карманы в готовом виде.



Сложите детали переда и спинки вместе, лицом к лицу, уравняйте по плечевым срезам, сколите, стачайте оверлочной строчкой.



Припуски швов заутюжьте в сторону переда.



Вколите рукава в открытые проймы изделия.



Втачайте рукава в проймы.



Припуски швов заутюжьте в сторону рукавов.



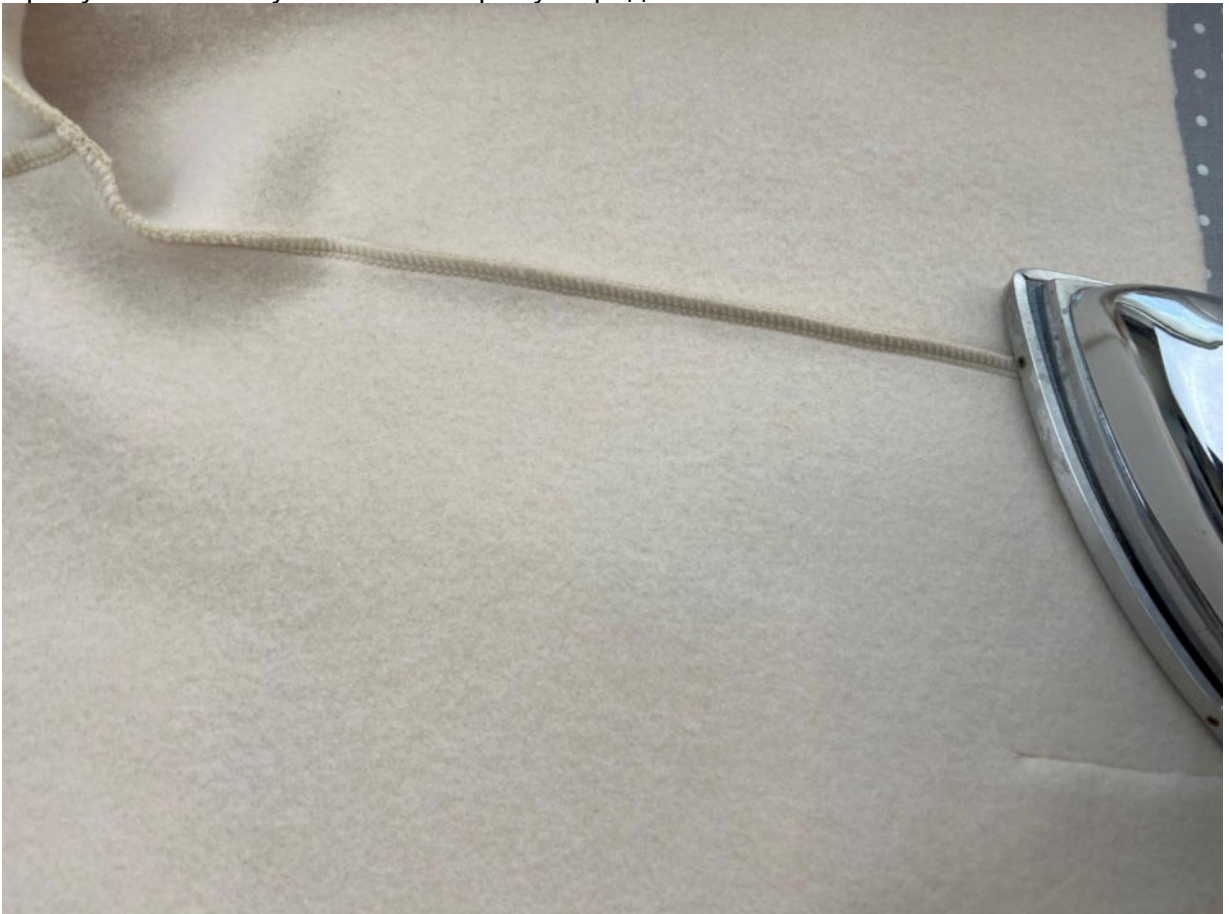
Сложите изделие лицевой стороной внутрь, уравняйте по боковым срезам и срезам рукавов, сколите.



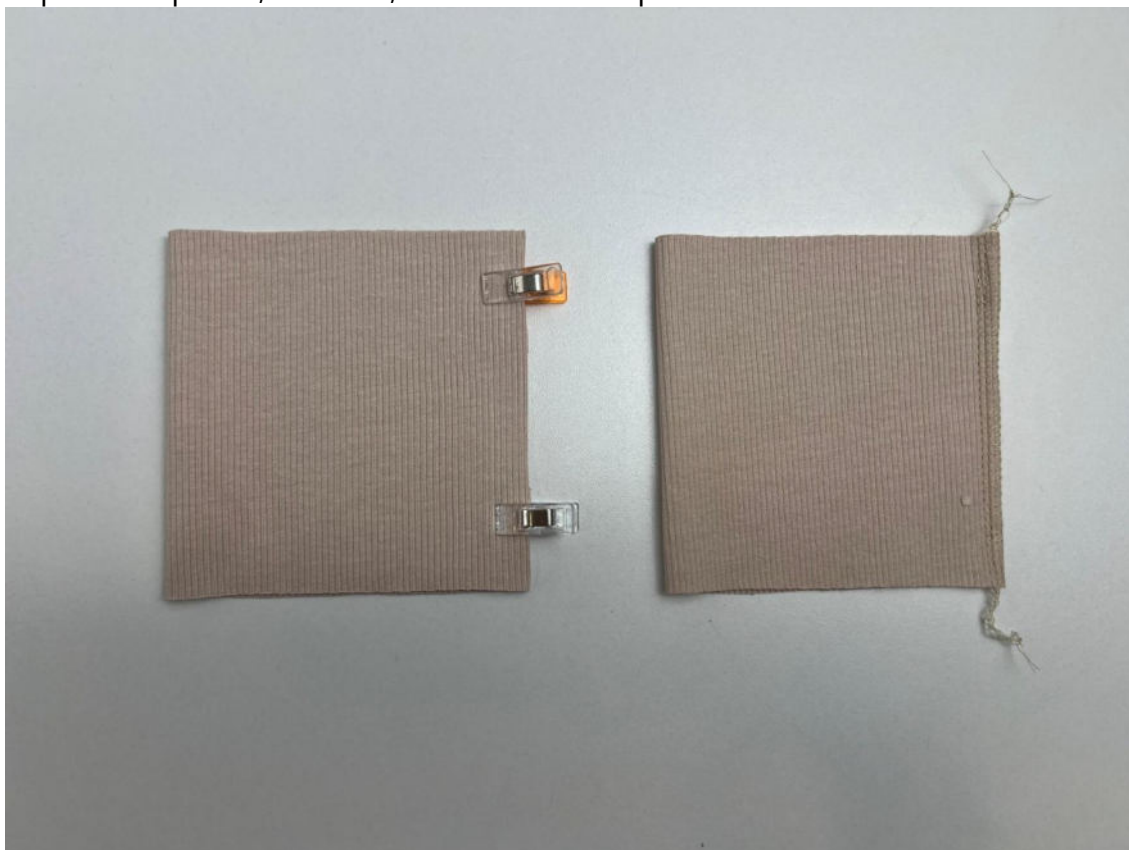
Стачайте срезы изделия на оверлоке.



Припуски швов заутюжьте в сторону переда.



Детали манжет сложите пополам, лицевой стороной внутрь, уравняйте по коротким срезам, сколите, стачайте на оверлоке.



Разложите припуски шва в разные стороны относительно середины манжет, приутюжьте.

Сложите манжеты вдоль пополам, изнанкой внутрь, приутюжьте по сгибу.



Вложите манжеты внутрь рукавов, совместите по швам и срезам, приколите, притачайте на оверлоке. Конец строчки спрячьте в сам шов с помощью иглы с длинным ушком.



Сложите пояс вдоль пополам, изнанкой внутрь, приутюжьте по сгибу.



Равномерно растягивая, приколите пояс по низу изделия.



Притачайте пояс.



Сложите детали основного капюшона вместе, лицом к лицу, уравняйте по верхним срезам, сколите, стачайте на оверлоке.

Аналогичным образом заготовьте подкладку капюшона.



Припуски шва заутюжьте в одну из сторон.



Вколите верхний капюшон в горловину.



Втачайте капюшон в горловину на оверлоке.



Обметайте плечевые и внешние срезы подбортов.



Приколите подборта к подкладке капюшона.



Притачайте подборта оверлочной строчкой.



Сложите капюшон и подкладку капюшона вместе, лицом к лицу, уравняйте по передним срезам, сколите.



Стачайте капюшон и подкладку между собой оверлочной строчкой. Концы строчки заправьте в сам шов.



Направьте припуски шва в сторону подкладки капюшона. Отстрочите шов в край по лицевой стороне подкладки капюшона.



Сложите капюшон и подкладку капюшона вместе, изнанкой к изнанке, выутюжьте передний край капюшона с переходным кантом шириной 0,1-0,2 см из капюшона в сторону подкладки.



Разметьте и установите люверсы на верхнем капюшоне.



Приколите подборта к поясу.



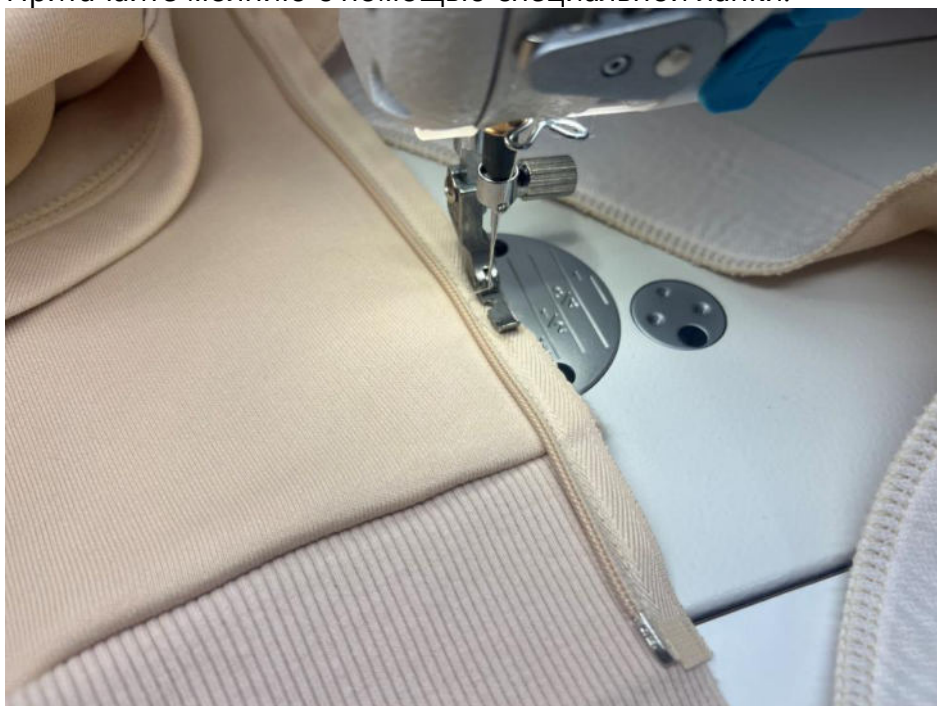
Притачайте.



Приколите одну сторону молнии к борту.



Притачайте молнию с помощью специальной лапки.



Застегните молнию. На второй стороне молнии поставьте контрольные булавки для совмещения карманов и пояса.



Совмещая контрольные булавки со швами, приколите вторую сторону молнии к изделию.



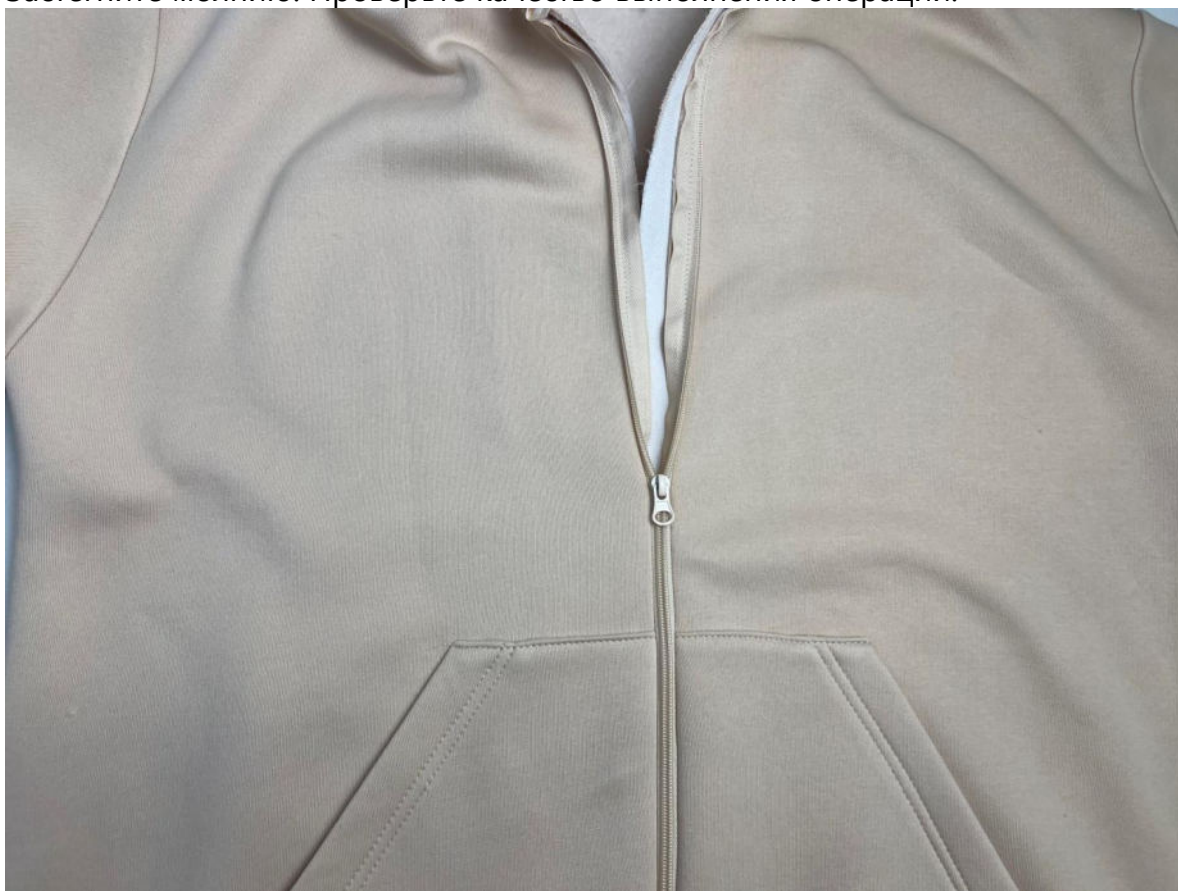
Застегните молнию, проверьте симметричность расположения швов и карманов.



Притачайте вторую сторону молнии.



Застегните молнию. Проверьте качество выполнения операции.



Наложите подборта на изделие, лицом к лицу, поверх молнии, приколите.



Притачайте подборта к изделию. Строчку прокладывайте со стороны изделия, в шов притачивания молнии.



Выверните, выправьте подборта на лицевую сторону.
Приутюжьте застёжку в готовом виде.



Сложите оба капюшона вместе, уравнивая по срезам горловины, приколите к изделию.



Втачайте капюшон в горловину оверлочной строчкой. Конец строчки спрячьте в шов.



Приколите киперную ленту к припуску шва горловины.



Притачайте один край ленты к припуску строчкой в край.



Отверните припуск шва в сторону спинки, приколите второй край ленты вместе с припуском к изделию.



Настрочите ленту на изделие строчкой в край.



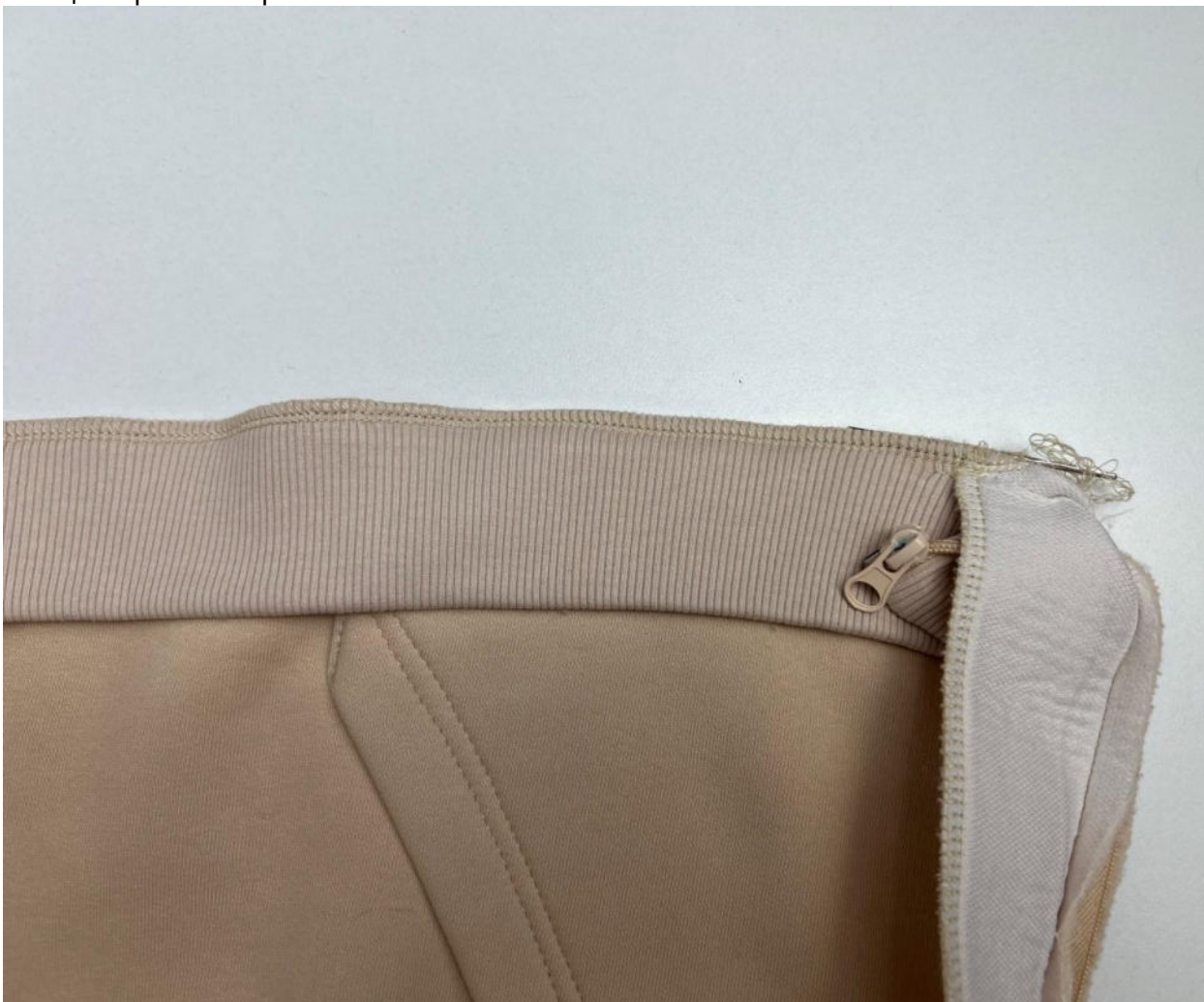
Ручными потайными стежками закрепите отлетные края подборов к припускам плечевых швов изделия.



Сколите срезы пояса между собой.



Стачайте срезы пояса между собой оверлочной строчкой.
Концы строчки спрячьте в шов.



Припуски шва притачивания пояса приутюжьте, а затем заутюжьте в сторону изделия.



Сколите борта изделия насквозь.



Сколите кулиску капюшона насквозь.



Отстрочите кулиску капюшона на расстоянии 2,5 см от края.



Отстрочите застёжку на ширину лапки. Приутюжьте кулиску и застёжку в готовом виде.



Вставьте шнур в кулиску капюшона.
Отутюжьте изделие в готовом виде.



Понравилась выкройка? Тогда ждём ваши ФОТО-ОТЗЫВЫ:



на нашем сайте: <https://shkatulka-sew.ru/pattern/vykroyka-tolstovki-luchiya975/>



в соцсетях с хэштегом #Lucia975 и #Лучия975

