

ШКАТУЛКА
SHKATULKA-SEW.RU



#Лучия976

Размеры

40-68

Рост

156-180 см

СЛОЖНОСТЬ

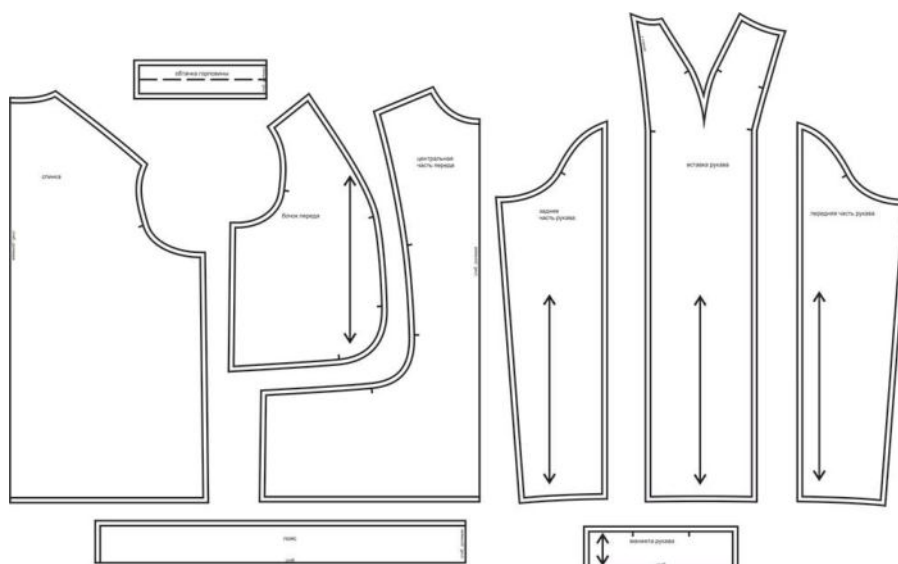


ТОЛСТОВКА

Лучия976



Выкройка женской трикотажной толстовки-свитшота большого объёма, прямого силуэта. Перед - с фигурными рельефами, выходящими из плечевых швов закругляющимися в области талии и идущими к боковым швам. Спинка - цельная, без формообразующих конструктивных элементов. Рукава - комбинированного покроя, трёхшовные, состоящие из передней части рубашечного покроя, центральной вставки с плечевой вытачкой и задней части рубашечного покроя. Длина рукавов - до запястья, по низу - на круговой трикотажной манжете. Горловина изделия имеет круглую форму, обработана трикотажной обтачкой. По низу изделия предусмотрен притачной круговой трикотажный пояс. Длина толстовки - до линии бёдер.

СОСТАВ
КОМПЛЕКТА
ЛЕКАЛ

* Выкройки даны с припусками на швы. Они обозначены двойным контуром. Вы можете самостоятельно изменить ширину припусков, исходя из свойств выбранного материала или своих целей.

ВЕЛИЧИНЫ ПРИБАВОК НА ОСНОВНЫХ УЧАСТКАХ
ИЗМЕРЕНИЙ

Прибавка к обхвату груди
в полном объеме

21 - 21,4 см

ЗАМЕРЫ КЛЮЧЕВЫХ ПАРАМЕТРОВ, РАСХОД ТКАНИ

* Без учета припусков на швы.

| размер | рост, см | Длина изделия по средней линии спинки за вычетом обтачки, см | Ширина изделия на уровне груди, см | Длина рукава (от горловины), см | Ширина рукава на уровне нижней точки проймы, см |
|--------|----------|--|------------------------------------|---------------------------------|---|
| 40 | 156-160 | 55,7 | 101,4 | 69,5 | 39,1 |
| | 161-165 | 57,7 | | 71,0 | |
| | 166-170 | 59,7 | | 72,5 | |
| | 171-175 | 61,7 | | 74,0 | |
| | 176-180 | 63,7 | | 75,5 | |
| 42 | 156-160 | 56,1 | 105,4 | 69,7 | 40,3 |
| | 161-165 | 58,1 | | 71,2 | |
| | 166-170 | 60,1 | | 72,7 | |
| | 171-175 | 62,1 | | 74,2 | |
| | 176-180 | 64,1 | | 75,7 | |
| 44 | 156-160 | 56,4 | 109,3 | 69,9 | 41,5 |
| | 161-165 | 58,4 | | 71,4 | |
| | 166-170 | 60,4 | | 72,9 | |
| | 171-175 | 62,4 | | 74,4 | |
| | 176-180 | 64,4 | | 75,9 | |
| 46 | 156-160 | 56,8 | 113,3 | 70,2 | 42,7 |
| | 161-165 | 58,8 | | 71,7 | |
| | 166-170 | 60,8 | | 73,2 | |
| | 171-175 | 62,8 | | 74,7 | |
| | 176-180 | 64,8 | | 76,2 | |
| 48 | 156-160 | 57,1 | 117,3 | 70,4 | 44,0 |
| | 161-165 | 59,1 | | 71,9 | |
| | 166-170 | 61,1 | | 73,4 | |
| | 171-175 | 63,1 | | 74,9 | |
| | 176-180 | 65,1 | | 76,4 | |
| 50 | 156-160 | 57,5 | 121,3 | 70,6 | 45,2 |
| | 161-165 | 59,5 | | 72,1 | |
| | 166-170 | 61,5 | | 73,6 | |
| | 171-175 | 63,5 | | 75,1 | |
| | 176-180 | 65,5 | | 76,6 | |
| 52 | 156-160 | 57,8 | 125,2 | 70,8 | 46,4 |
| | 161-165 | 59,8 | | 72,3 | |
| | 166-170 | 61,8 | | 73,8 | |
| | 171-175 | 63,8 | | 75,3 | |
| | 176-180 | 65,8 | | 76,8 | |

| | | | | | |
|-----------|---------|------|-------|------|------|
| 54 | 156-160 | 58,2 | 129,2 | 71,1 | 47,6 |
| | 161-165 | 60,2 | | 72,6 | |
| | 166-170 | 62,2 | | 74,1 | |
| | 171-175 | 64,2 | | 75,6 | |
| | 176-180 | 66,2 | | 77,1 | |
| 56 | 156-160 | 58,6 | 133,2 | 71,3 | 48,8 |
| | 161-165 | 60,6 | | 72,8 | |
| | 166-170 | 62,6 | | 74,3 | |
| | 171-175 | 64,6 | | 75,8 | |
| | 176-180 | 66,6 | | 77,3 | |
| 58 | 156-160 | 58,9 | 137,1 | 71,5 | 50,0 |
| | 161-165 | 60,9 | | 73,0 | |
| | 166-170 | 62,9 | | 74,5 | |
| | 171-175 | 64,9 | | 76,0 | |
| | 176-180 | 66,9 | | 77,5 | |
| 60 | 156-160 | 59,3 | 141,1 | 71,7 | 51,2 |
| | 161-165 | 61,3 | | 73,2 | |
| | 166-170 | 63,3 | | 74,7 | |
| | 171-175 | 65,3 | | 76,2 | |
| | 176-180 | 67,3 | | 77,7 | |
| 62 | 156-160 | 59,6 | 145,1 | 71,9 | 52,5 |
| | 161-165 | 61,6 | | 73,4 | |
| | 166-170 | 63,6 | | 74,9 | |
| | 171-175 | 65,6 | | 76,4 | |
| | 176-180 | 67,6 | | 77,9 | |
| 64 | 156-160 | 60,0 | 149,1 | 72,2 | 53,7 |
| | 161-165 | 62,0 | | 73,7 | |
| | 166-170 | 64,0 | | 75,2 | |
| | 171-175 | 66,0 | | 76,7 | |
| | 176-180 | 68,0 | | 78,2 | |
| 66 | 156-160 | 60,3 | 153,0 | 72,4 | 54,9 |
| | 161-165 | 62,3 | | 73,9 | |
| | 166-170 | 64,3 | | 75,4 | |
| | 171-175 | 66,3 | | 76,9 | |
| | 176-180 | 68,3 | | 78,4 | |
| 68 | 156-160 | 60,7 | 157,0 | 72,6 | 56,1 |
| | 161-165 | 62,7 | | 74,1 | |
| | 166-170 | 64,7 | | 75,6 | |
| | 171-175 | 66,7 | | 77,1 | |
| | 176-180 | 68,7 | | 78,6 | |

Внимание: расчет выполнен для однотонного трикотажа без рисунка, без учета направления ворса и возможной усадки! Усадка может достигать 15-20% от длины материала. Обязательно учитывайте это и берите с запасом.

В таблице представлены разные варианты расхода на разные ширины материала.

Пожалуйста, выберите свою ширину материала и нужный размер.

| размер | Ростовая группа, см | Расход осн. трикотажа при ширине 140 см, см | Расход осн. трикотажа при ширине 150 см, см | Расход осн. трикотажа при ширине 180 см, см | Расход кашкорсе при ширине 110 см, см | Расход кашкорсе при ширине 140 см, см |
|---------------|----------------------------|--|--|--|--|--|
| 40 | 156-160 | 110 | 110 | 110 | 31 | 31 |
| | 161-165 | 120 | 114 | 113 | 31 | 31 |
| | 166-170 | 118 | 116 | 117 | 31 | 31 |
| | 171-175 | 125 | 121 | 114 | 31 | 31 |
| | 176-180 | 129 | 129 | 124 | 31 | 25 |
| 42 | 156-160 | 114 | 111 | 103 | 31 | 31 |
| | 161-165 | 118 | 115 | 100 | 31 | 31 |
| | 166-170 | 122 | 118 | 109 | 31 | 31 |
| | 171-175 | 126 | 122 | 122 | 31 | 31 |
| | 176-180 | 136 | 140 | 125 | 31 | 31 |
| 44 | 156-160 | 115 | 115 | 104 | 31 | 31 |
| | 161-165 | 120 | 116 | 107 | 31 | 31 |
| | 166-170 | 134 | 123 | 116 | 31 | 31 |
| | 171-175 | 127 | 127 | 114 | 31 | 31 |
| | 176-180 | 136 | 131 | 126 | 31 | 31 |
| 46 | 156-160 | 125 | 123 | 105 | 32 | 32 |
| | 161-165 | 124 | 120 | 108 | 32 | 32 |
| | 166-170 | 127 | 120 | 111 | 32 | 32 |
| | 171-175 | 138 | 133 | 118 | 32 | 32 |
| | 176-180 | 142 | 136 | 126 | 32 | 32 |
| 48 | 156-160 | 117 | 117 | 106 | 35 | 35 |
| | 161-165 | 133 | 131 | 109 | 35 | 35 |
| | 166-170 | 134 | 125 | 112 | 35 | 35 |
| | 171-175 | 134 | 129 | 115 | 35 | 35 |
| | 176-180 | 135 | 133 | 119 | 35 | 35 |
| 50 | 156-160 | 128 | 118 | 115 | 35 | 35 |
| | 161-165 | 134 | 132 | 116 | 35 | 35 |
| | 166-170 | 140 | 126 | 116 | 35 | 35 |
| | 171-175 | 136 | 146 | 121 | 35 | 35 |
| | 176-180 | 137 | 142 | 129 | 35 | 35 |
| 52 | 156-160 | 138 | 124 | 116 | 42 | 35 |
| | 161-165 | 133 | 128 | 117 | 42 | 35 |
| | 166-170 | 138 | 135 | 118 | 42 | 35 |
| | 171-175 | 150 | 132 | 126 | 42 | 35 |

| | | | | | | |
|-----------|---------|-----|-----|-----|----|----|
| | 176-180 | 162 | 143 | 123 | 42 | 35 |
| 54 | 156-160 | 146 | 128 | 106 | 43 | 36 |
| | 161-165 | 144 | 133 | 118 | 43 | 36 |
| | 166-170 | 153 | 137 | 121 | 43 | 36 |
| | 171-175 | 143 | 140 | 127 | 43 | 36 |
| | 176-180 | 157 | 146 | 131 | 43 | 36 |
| 56 | 156-160 | 130 | 130 | 117 | 43 | 36 |
| | 161-165 | 151 | 132 | 121 | 43 | 36 |
| | 166-170 | 156 | 137 | 122 | 43 | 36 |
| | 171-175 | 159 | 149 | 128 | 43 | 36 |
| | 176-180 | 157 | 138 | 128 | 43 | 36 |
| 58 | 156-160 | 136 | 134 | 119 | 43 | 36 |
| | 161-165 | 150 | 137 | 122 | 43 | 36 |
| | 166-170 | 154 | 132 | 126 | 43 | 36 |
| | 171-175 | 173 | 154 | 129 | 43 | 36 |
| | 176-180 | 149 | 148 | 133 | 43 | 36 |
| 60 | 156-160 | 146 | 130 | 116 | 44 | 37 |
| | 161-165 | 153 | 134 | 123 | 44 | 37 |
| | 166-170 | 158 | 148 | 122 | 44 | 37 |
| | 171-175 | 165 | 156 | 130 | 44 | 37 |
| | 176-180 | 180 | 147 | 134 | 44 | 37 |
| 62 | 156-160 | 158 | 135 | 126 | 44 | 37 |
| | 161-165 | 149 | 140 | 124 | 44 | 37 |
| | 166-170 | 168 | 150 | 127 | 44 | 37 |
| | 171-175 | 172 | 155 | 137 | 44 | 37 |
| | 176-180 | 177 | 162 | 129 | 44 | 37 |
| 64 | 156-160 | 158 | 156 | 120 | 44 | 37 |
| | 161-165 | 171 | 155 | 130 | 44 | 37 |
| | 166-170 | 163 | 152 | 133 | 44 | 37 |
| | 171-175 | 179 | 152 | 131 | 44 | 37 |
| | 176-180 | 182 | 162 | 135 | 44 | 37 |
| 66 | 156-160 | 181 | 163 | 129 | 44 | 37 |
| | 161-165 | 156 | 154 | 131 | 44 | 37 |
| | 166-170 | 176 | 150 | 135 | 44 | 37 |
| | 171-175 | 180 | 163 | 139 | 44 | 37 |
| | 176-180 | 185 | 167 | 140 | 44 | 37 |
| 68 | 156-160 | 156 | 155 | 129 | 45 | 38 |
| | 161-165 | 177 | 170 | 133 | 45 | 38 |
| | 166-170 | 184 | 165 | 137 | 45 | 38 |
| | 171-175 | 184 | 164 | 146 | 45 | 38 |
| | 176-180 | 193 | 170 | 145 | 45 | 38 |

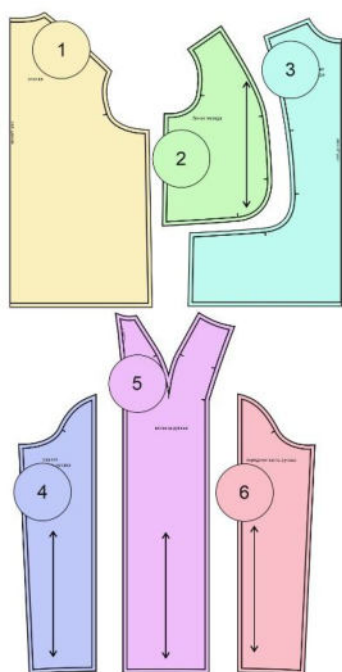
РЕКОМЕНДАЦИИ ПО ВЫБОРУ ТКАНИ

Для пошива изделия можно использовать трикотажные полотна средней и высокой поверхностной плотности, формоустойчивые, отличающиеся малой сминаемостью.

Пример: футер 3-нитка начёс, капитоний, замша на трикотаже, велюр, плотный джерси, костюмный трикотаж и т.д.

В качестве материала для обтачки горловины, манжет и пояса можно использовать формоустойчивый трикотаж в рубчик - кашкорсе.

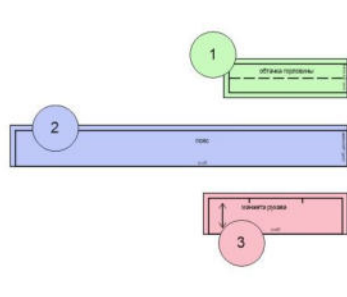
РАСКРОЙ



Основной трикотаж

- 1 Спинка – 1 дет. со сгибом,
- 2 Бочок переда – 2 дет.,
- 3 Центральная часть переда – 1 дет. со сгибом,
- 4 Задняя часть рукава – 2 дет.,
- 5 Вставка рукава – 2 дет.,
- 6 Передняя часть рукава – 2 дет.

Кашкорсе/рибана



- 1 Обтачка горловины – 1 дет. со сгибом,
- 2 Пояс – 1 дет. с двумя сгибами,
- 3 Манжета рукава – 2 дет. со сгибом.

Припуски на швы


Все детали изделия даны с необходимыми припусками на швы.

Образец свитшота был отшит из футера 3-нитки с начёсом и кашкорсе.

ОБОРУДОВАНИЕ И ИНСТРУМЕНТЫ

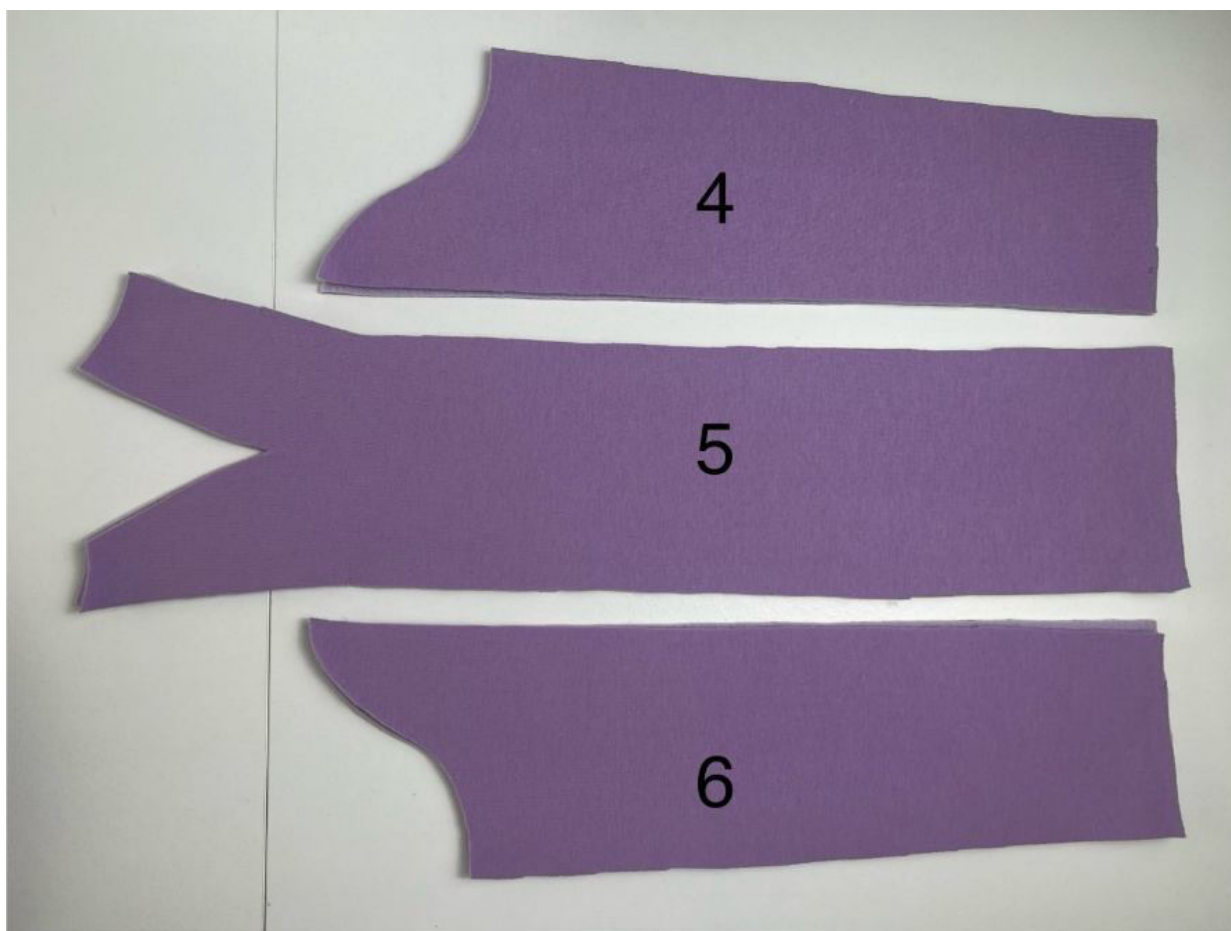
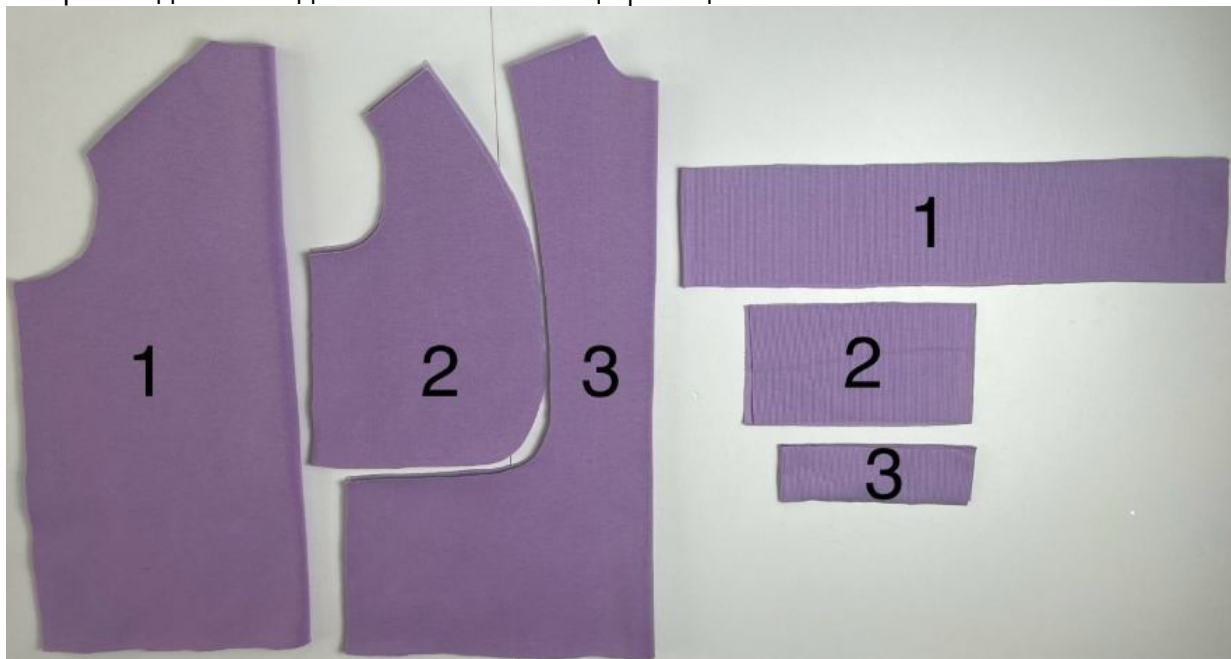
| | |
|---|--|
|  | Бытовая швейная машинка; |
|  | Оверлок 4-ниточный; |
|  | Утюг с паром или без, утюжильный стол или гладильная доска; |
|  | Машинные иглы, соответствующие типу ткани (для тонких тканей), булавки для закалывания или маленькие зажимы; |
|  | Ножницы для бумаги и ножницы для раскроя; |
|  | Проутюжильник (сетка для ВТО или лоскут х/б ткани). |

ДОПОЛНИТЕЛЬНЫЕ МАТЕРИАЛЫ И ФУРНИТУРА

| | |
|--|--------------------------------------|
|  | Нитки для бытовой машины и оверлока. |
|--|--------------------------------------|

ТЕХНОЛОГИЧЕСКАЯ ПОСЛЕДОВАТЕЛЬНОСТЬ ОБРАБОТКИ

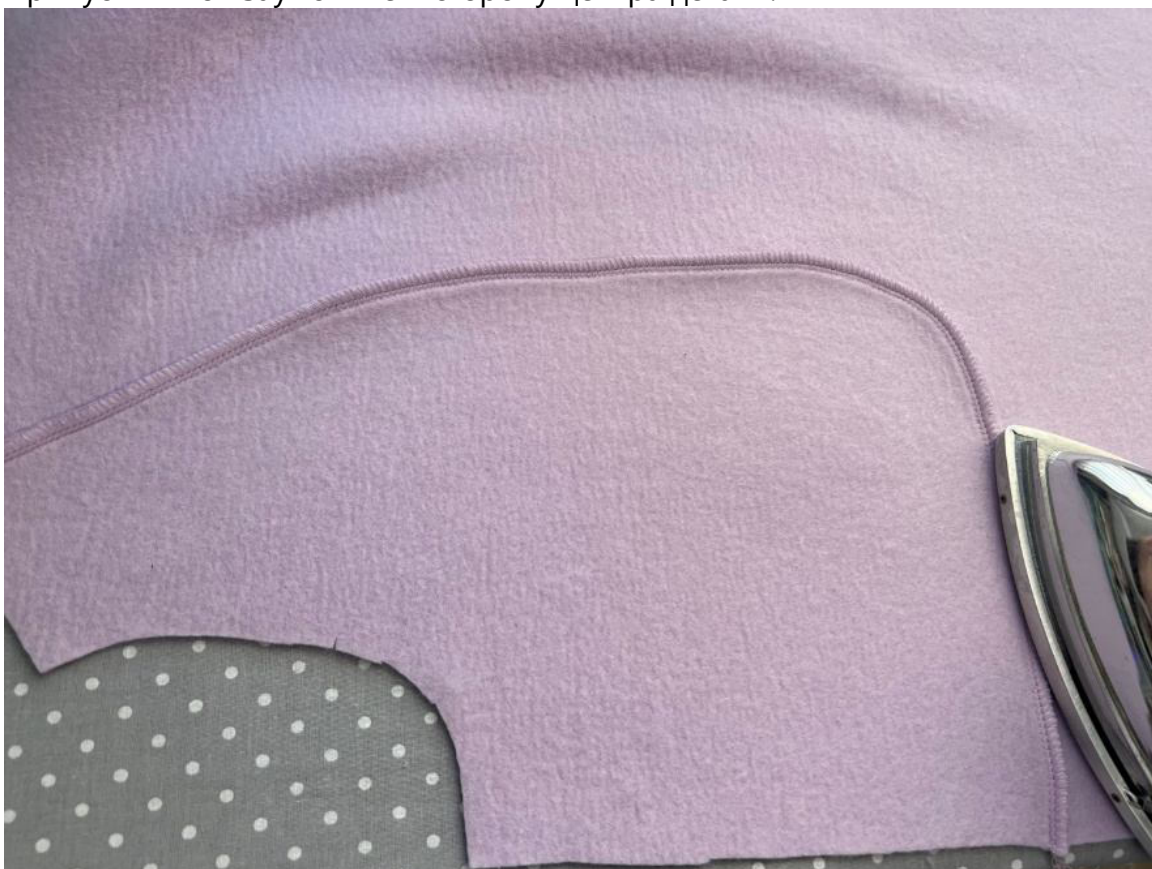
Выкроите детали изделия согласно спецификации.



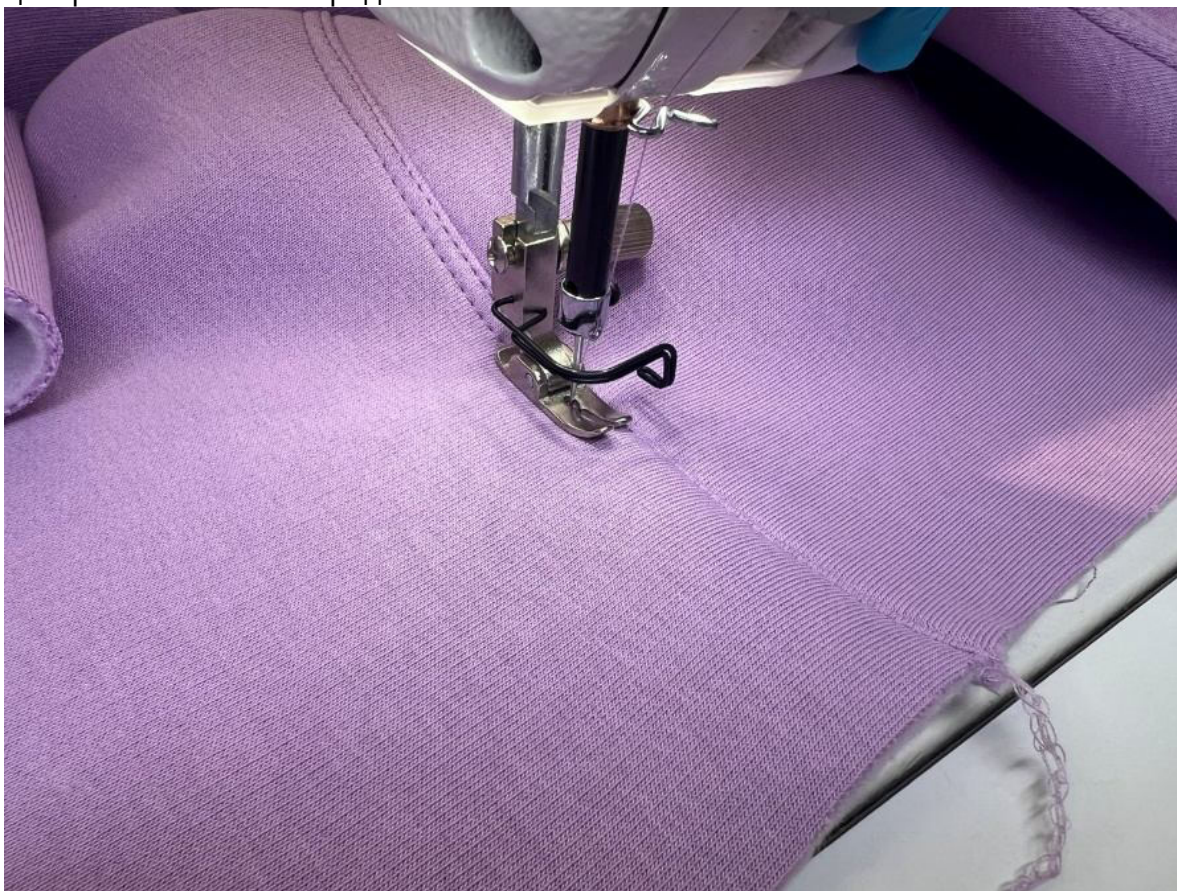
Сложите бочок и центральную часть переда вместе, лицом к лицу, уравняйте по срезам рельефов, сколите, стачайте на оверлоке.



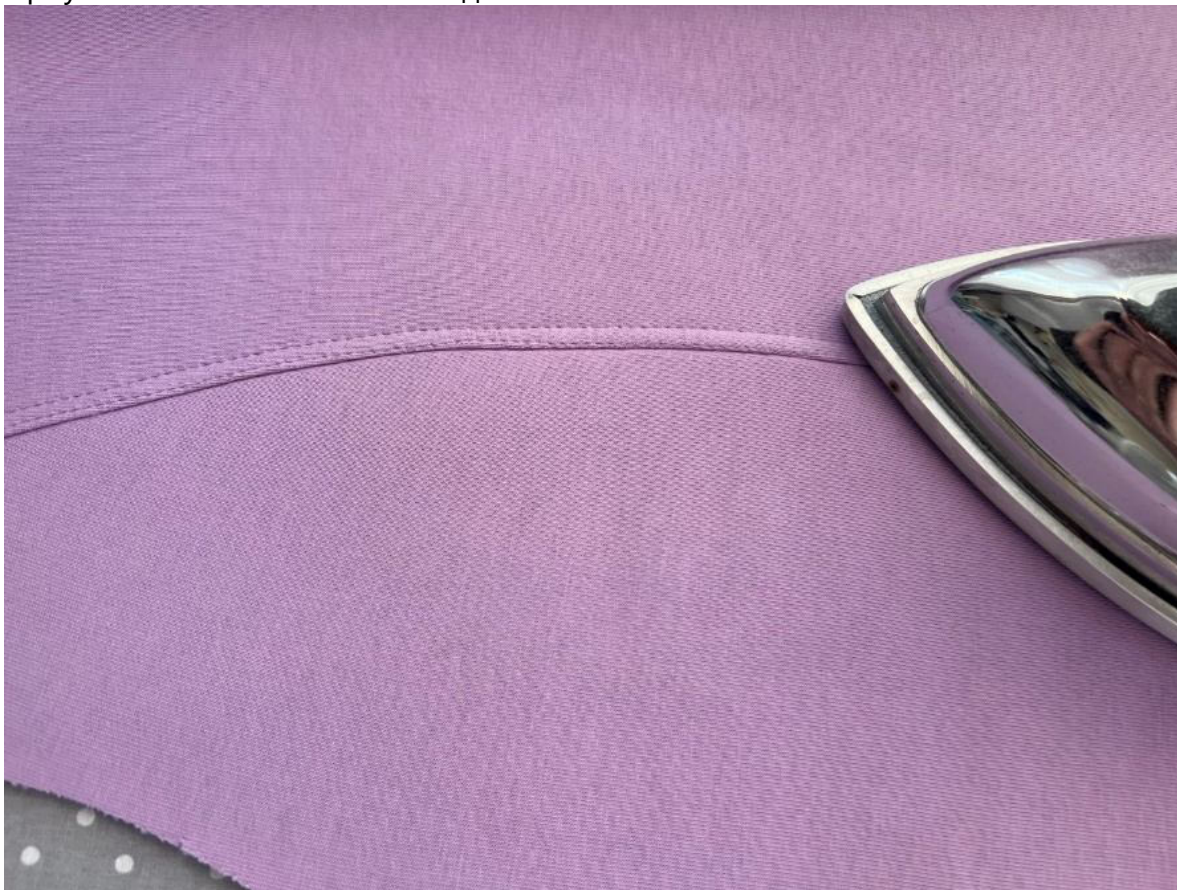
Припуски швов заутюжьте в сторону центра детали.



Отстрочите швы двумя параллельными строчками по лицевой стороне центральной части переда.



Приутюжьте швы в готовом виде.



Перед свитшота заготовлен.



Вколите передние части рукавов в проймы перед, втачайте на оверлоке.



Припуски швов заутюжьте в сторону рукавов.



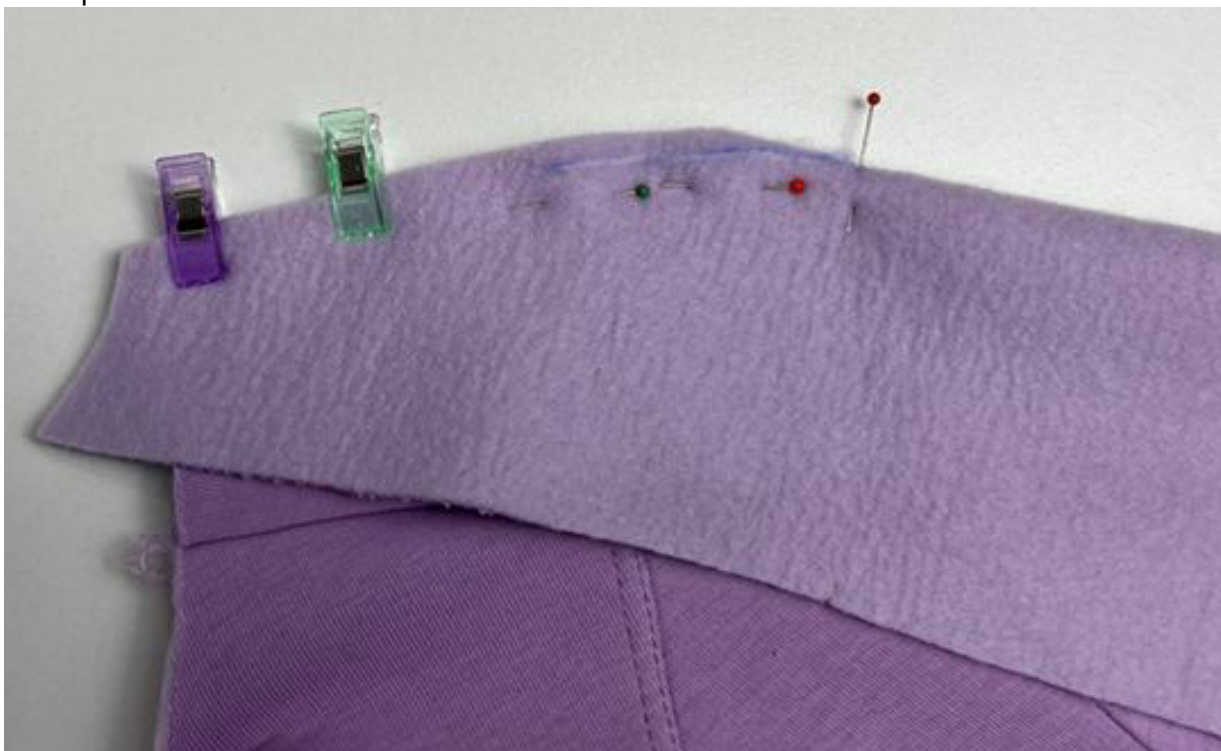
Приколите вставку рукава к переду.



Притачайте вставку на оверлоке.



Сколите плечевую вытачку на вставке рукава, предварительно разметив припуск на вершине вытачки.



Застрочите конец вытачки прямой стачивающей строчкой.



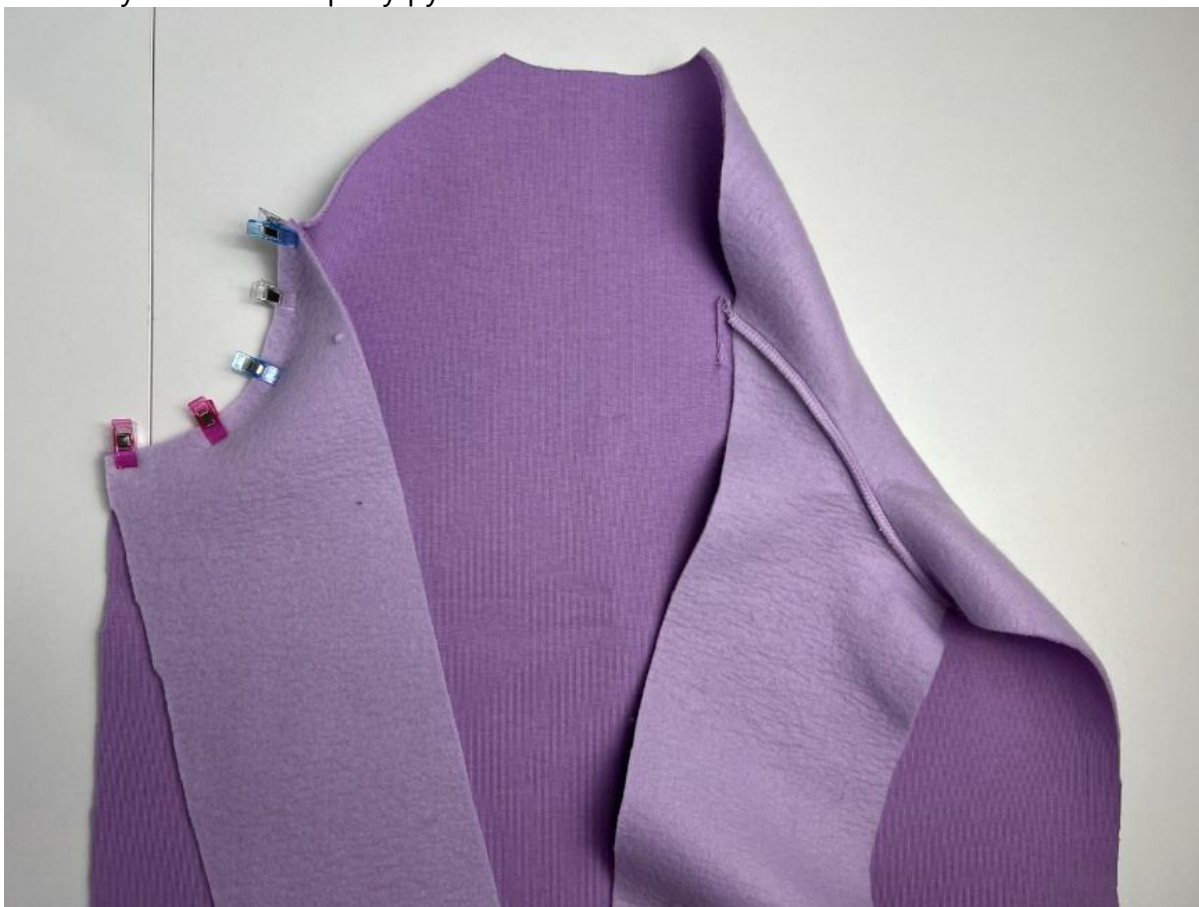
Стачайте открытые срезы вытачки на оверлоке. Конец строчки спрячьте в сам шов с помощью иглы с длинным ушком.



Заутюжьте вытачку в сторону переда.



Вколите задние части рукавов в проймы спинки, втачайте на оверлоке. Припуски швов заутюжьте в сторону рукавов.



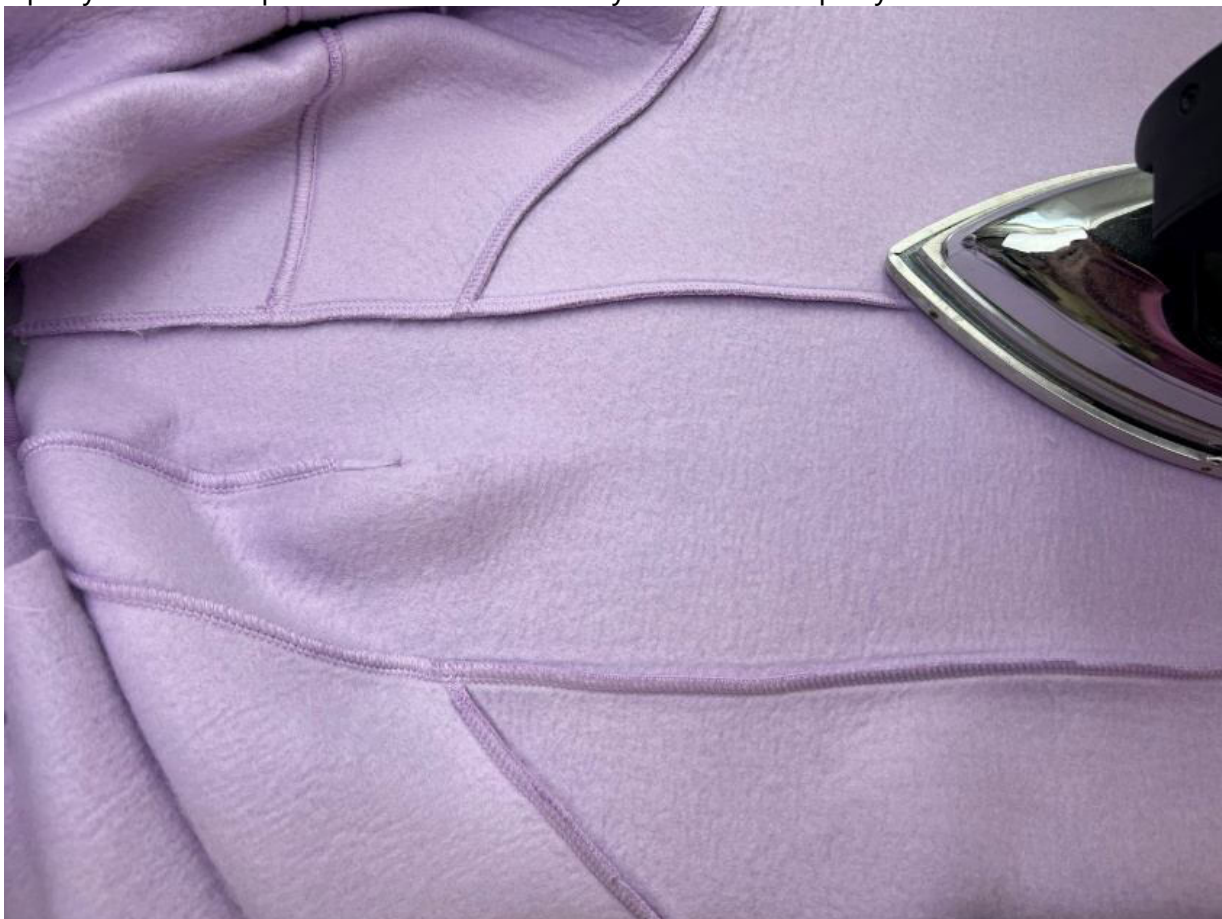
Приколите вставку к спинке и задней части рукава.



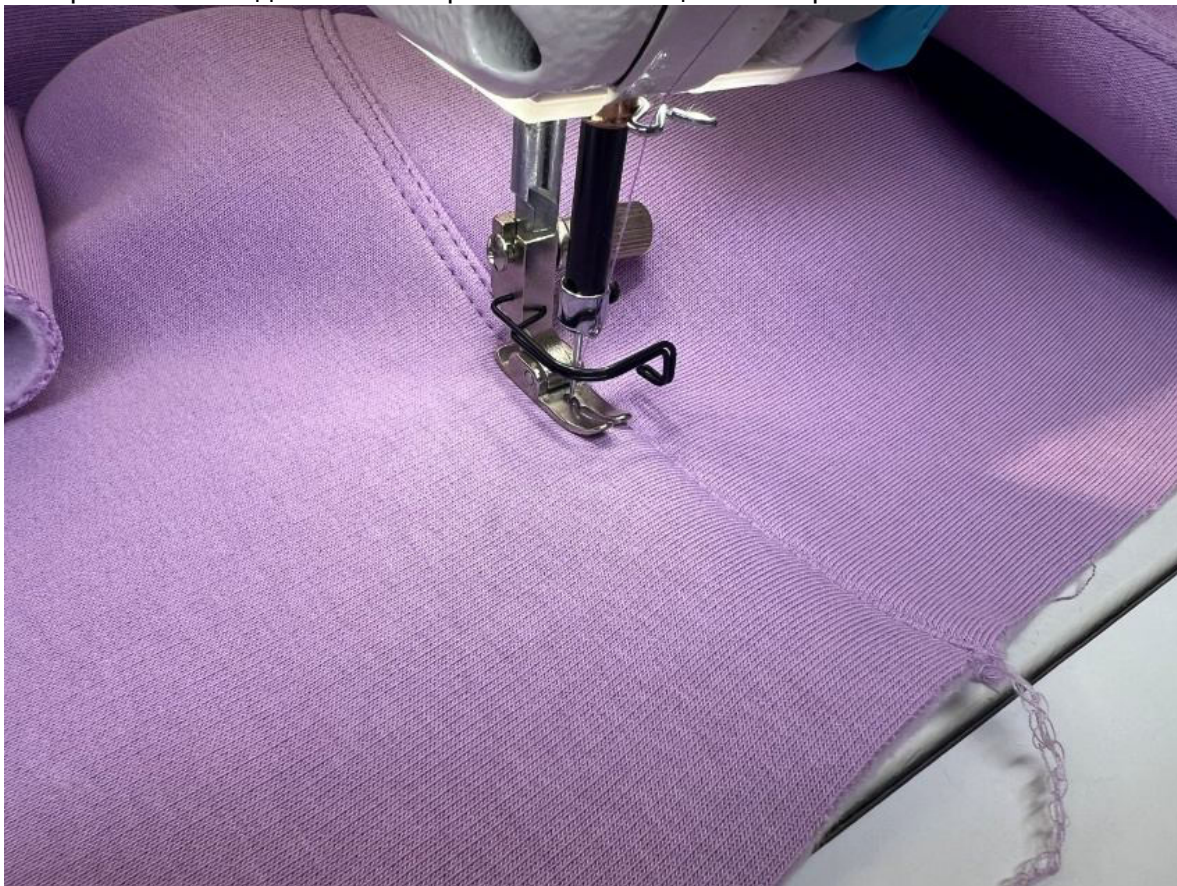
Притачайте вставку на оверлоке.



Припуски швов притачивания вставки заутюжьте в сторону вставки.



Отстрочите швы двойными строчками по лицевой стороне вставки.



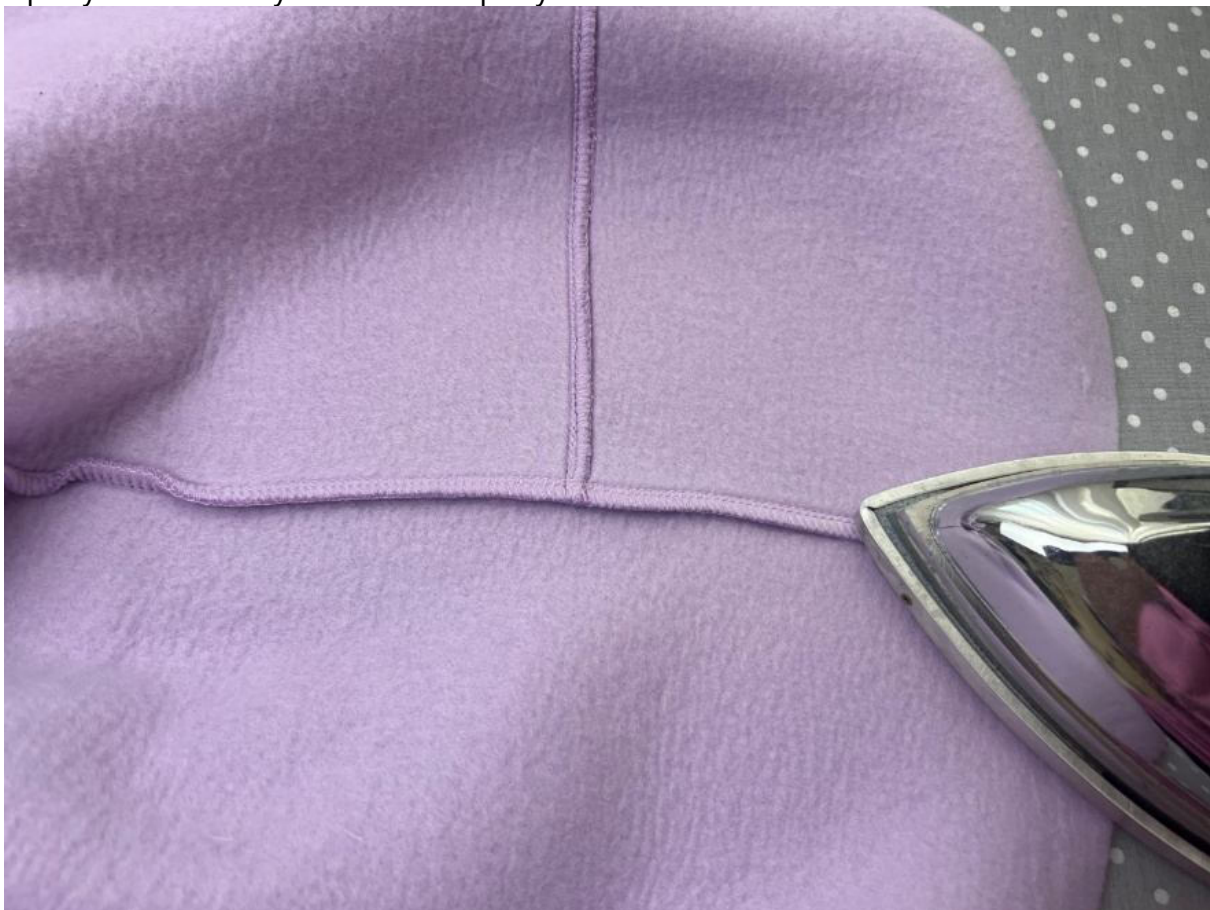
Сложите изделие лицевой стороной внутрь, уравняйте по боковым срезам и срезам рукавов, сколите.



Стачайте срезы изделия на оверлоке.



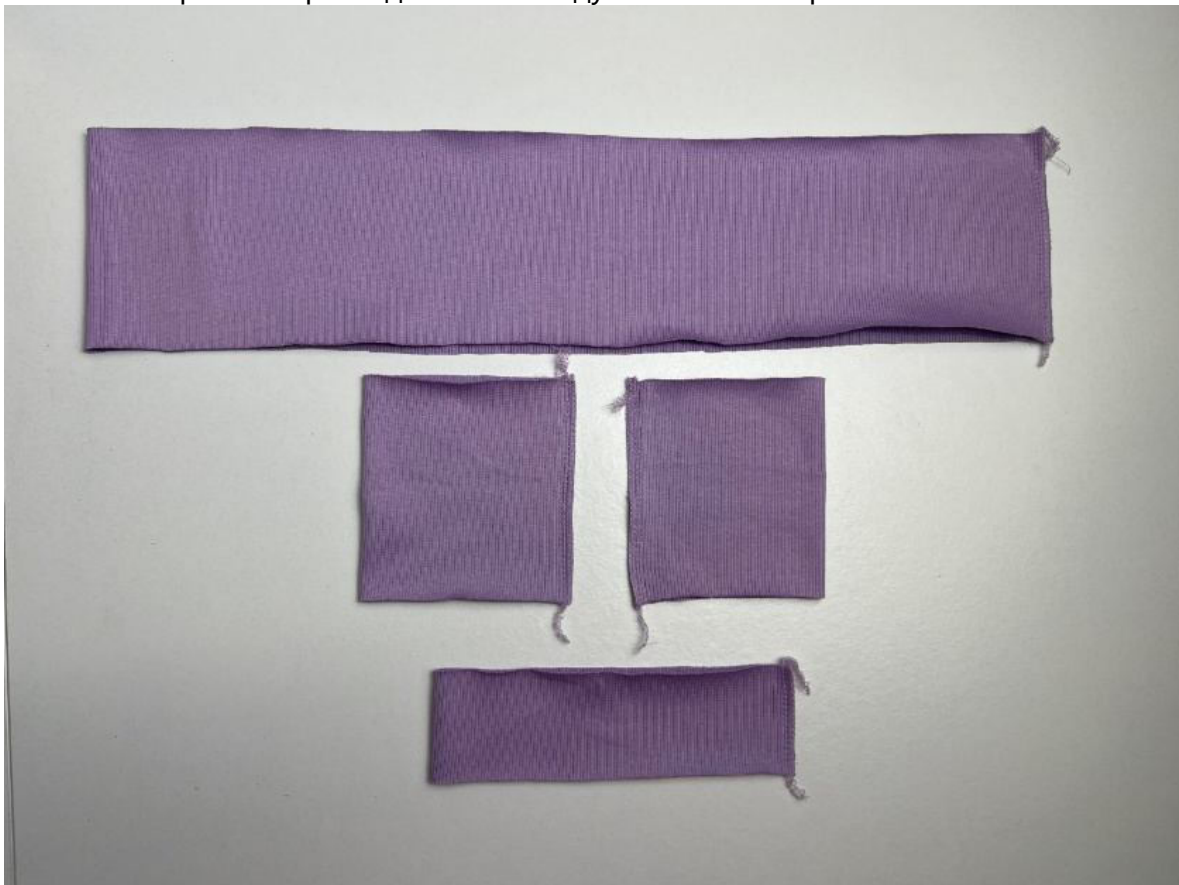
Припуски швов заутюжьте в сторону спинки.



Пояс, манжеты и обтачку горловины сложите пополам, лицевой стороной внутрь, уравняйте и сколите по коротким срезам.



Стачайте короткие срезы деталей между собой на оверлоке.



Разложите припуски швов деталей в разные стороны относительно середины их ширины, приутюжьте.

Сложите детали вдоль пополам, изнанкой внутрь, приутюжьте по сгибу.



Разделите длину среза обтачки и горловины на 4 равных части, поставьте контрольные булавки.



Разделите длину среза низа свитшота и пояса на 4 равных части, поставьте контрольные булавки. Совмещая булавки, приколите пояс по низу изделия. Совмещая контрольные метки, приколите манжеты по низу рукавов.



Совмещая контрольные булавки, приколите обтачку по горловине изделия.



Притачайте обтачку на оверлоке. Конец строчки спрячьте в сам шов.



Припуски шва заутюжьте в сторону изделия.



Аналогичным образом притачайте манжеты и пояс. Припуски швов приутюжьте на ребро.

Отутюжьте изделие в готовом виде.



Понравилась выкройка? Тогда ждём ваши ФОТО-ОТЗЫВЫ:



на нашем сайте: <https://shkatulka-sew.ru/pattern/vykroyka-tolstovki-luchiya976/>



в соцсетях с хэштегом #Lucia976 и #Лучия976

