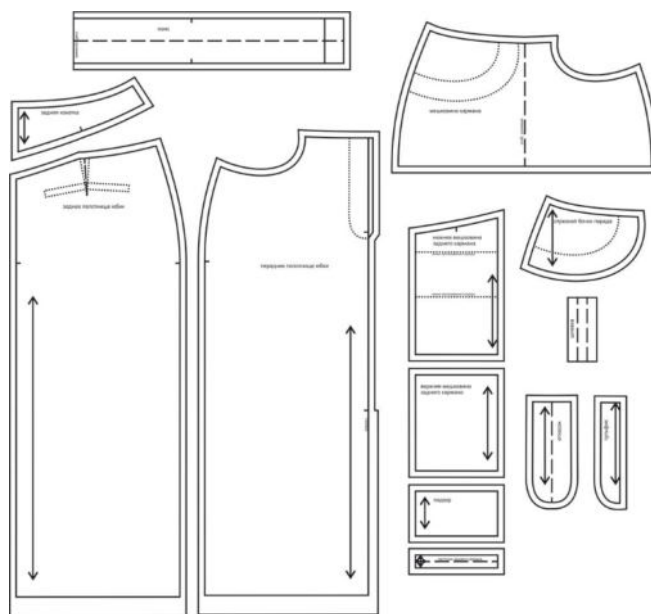


Корректировка выкройки

Лучия126



ОГЛАВЛЕНИЕ

КАК СКОРРЕКТИРОВАТЬ ВЫКРОЙКУ ПРИ УЗКОЙ ТАЛИИ	2
КАК СКОРРЕКТИРОВАТЬ ВЫКРОЙКУ ПРИ ШИРОКОЙ ТАЛИИ	4

КАК СКОРРЕКТИРОВАТЬ ВЫКРОЙКУ ПРИ УЗКОЙ ТАЛИИ

Измеряем обхват талии (ОТ) и обхват бедер (ОБ) того человека, на которого шьете. Сравниваем с табличным значением.

Допустим, ваш ОТ = 68 см, ОБ = 100 см. Ваш ОБ совпадает с табличными значениями ОБ для 46 размера. Выбираем выкройку юбки 46 размера. Табличный ОТ для этого размера = 74 см.

Сравниваем ОТ измеренный и ОТ табличный.

$$74 - 68 = 6 \text{ см}$$

Внесем изменения на уровне талии – уберем лишние сантиметры с боковых швов переднего и заднего полотнища, задней кокетки и отрезного бочка переда.

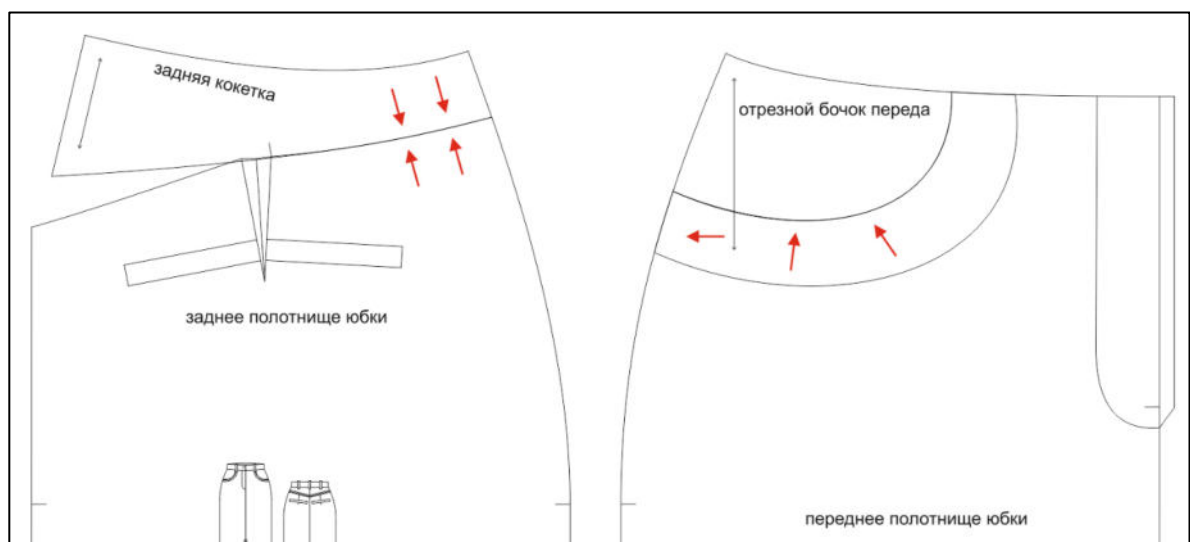


рис. 1

Перед корректировками приложим кокетку спинки к заднему полотнищу, выравнявая по линии соединительного шва, как показано на рис.1. На образовавшуюся вытачку не обращаем внимания, нас интересует боковой шов. Далее приложим бочок переда к боковой части переднего полотнища, выравнявая по боковому шву и по линии входа в карман (рис.1).

С половины ширины юбки убираем $6 / 2 = 3$ см следующим образом: по 1.5 см с боковых швов заднего и переднего полотнища, включая кокетку спинки и бочок

переда. Соединяем новые полученные точки на уровне талии с надсечками на уровне бедер. Ниже линии бедер боковые швы не меняются. Новые плавные линии должны сливаться со старыми боковыми швами на уровне бедер (рис.2).

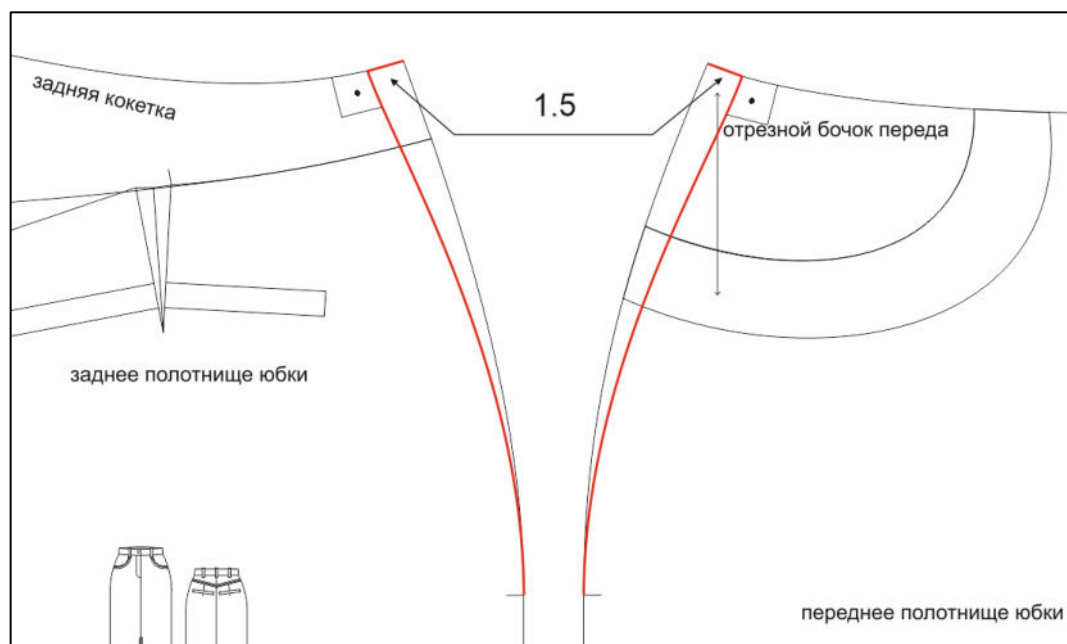


рис. 2

Корректируем карман. Копируем новый боковой шов. (рис.3)

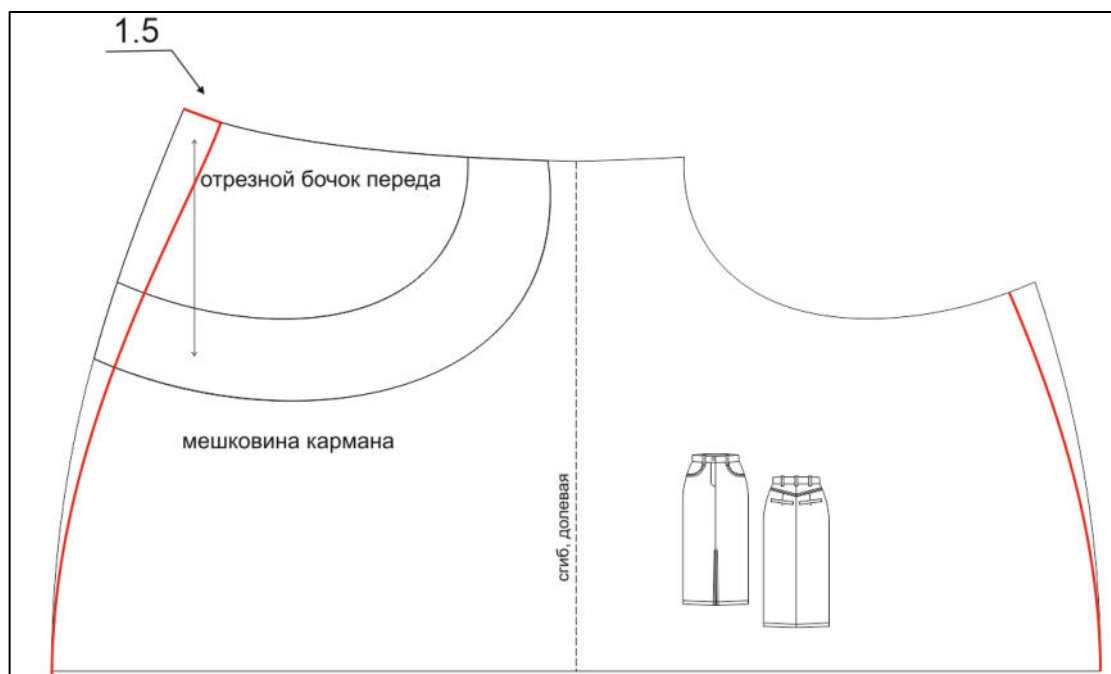


рис. 3

Корректируем пояс. Убираем с длины пояса $6 / 2 = 3$ см половинное значение, т.к. выкройка пояса дана со сгибом пополам. (рис.4)

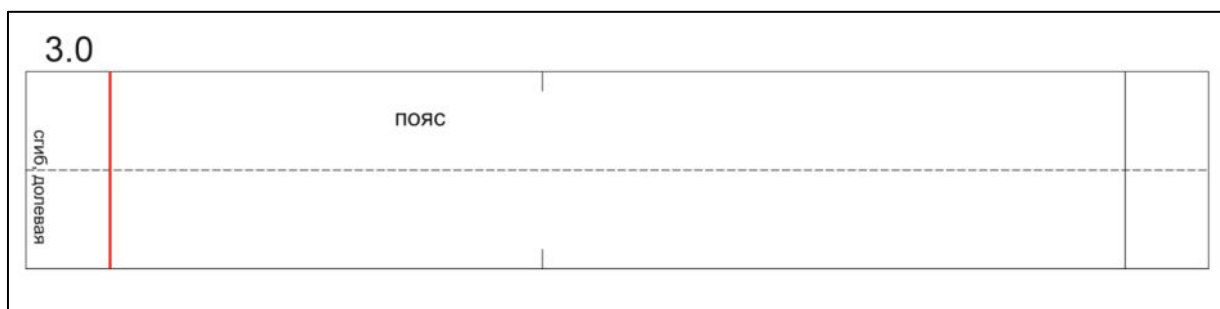


рис. 4

ВАЖНО!

1. Проверяем сопряжение полученных линий. Новые боковые плавные линии должны совпадать по длине.
2. Соблюдаем прямые углы при соединении боковых плавных линий со срезами линии талии. Это нужно, чтобы при стачивании боковых швов получилась плавная горизонтальная линия талии без углов.

Если разница табличного ОТ и вашего ОТ более 6 см, возьмите соседний меньший размер, с более подходящим ОТ и корректируйте другие измерения по надобности.

КАК СКОРРЕКТИРОВАТЬ ВЫКРОЙКУ ПРИ ШИРОКОЙ ТАЛИИ

При измерении обхвата талии (ОТ) вашей модели оказалось, что ОТ = 80 см при измеренном обхвате бедер = 100 см. ОБ совпадает с табличным ОБ 46 размера. Выбираем выкройку юбки 46 размера. Табличный ОТ для этого размера = 74см.

Сравниваем ОТ измеренный и ОТ табличный.

$$80 - 74 = 6 \text{ см}$$

Внесем изменения на уровне талии – добавим нужные сантиметры к боковым швам переднего и заднего полотнища, задней кокетки и отрезного бочка переда.

приложим кокетку спинки к заднему полотнищу, выравнявая по линии соединительного шва, как показано на рис.1. (см. пояснения к рис.1)

К половине ширине джинсов добавляем $6 / 2 = 3$ см следующим образом: по 1.5 см к боковым швам заднего и переднего полотнища, включая кокетку спинки и бочок переда. Соединяем новые полученные точки на уровне талии с надсечками на уровне бедер. Ниже линии бедер боковые швы не меняются. Новые плавные линии должны сливаться со старыми боковыми швами на уровне бедер (рис.5).

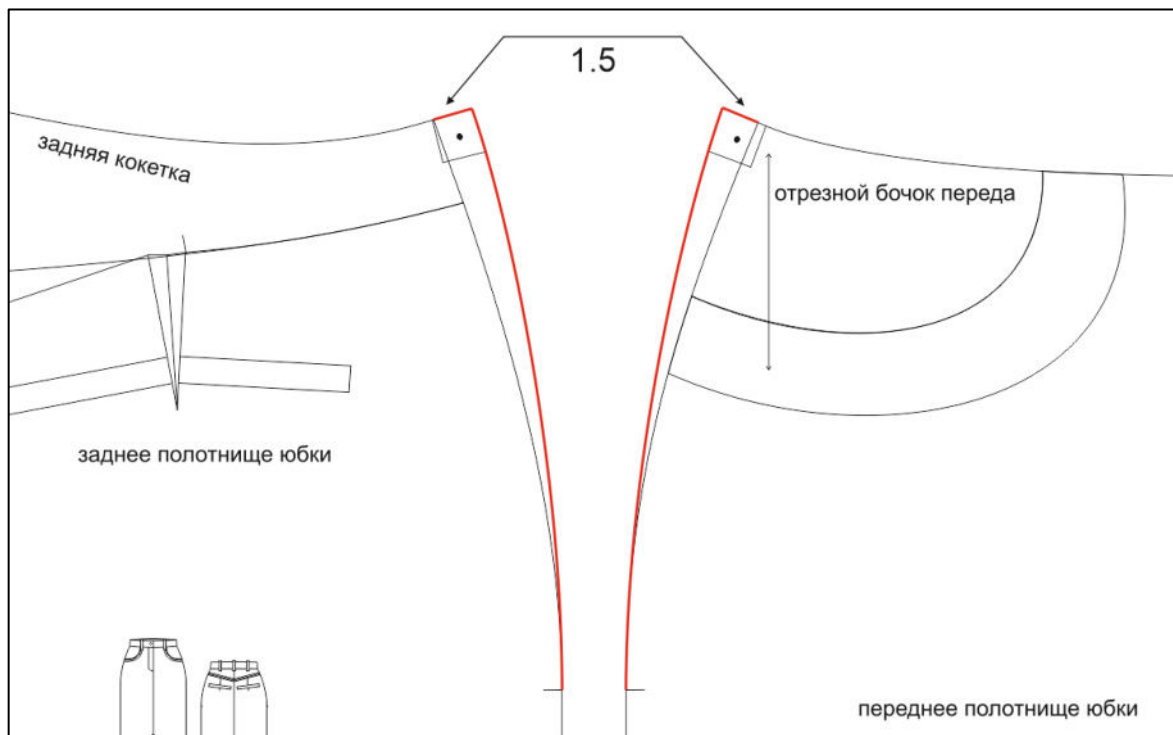


рис. 5

Корректируем мешковину кармана. Переводим ее на кальку, оставляя запас бумаги. Копируем продленные линии. (рис.6)

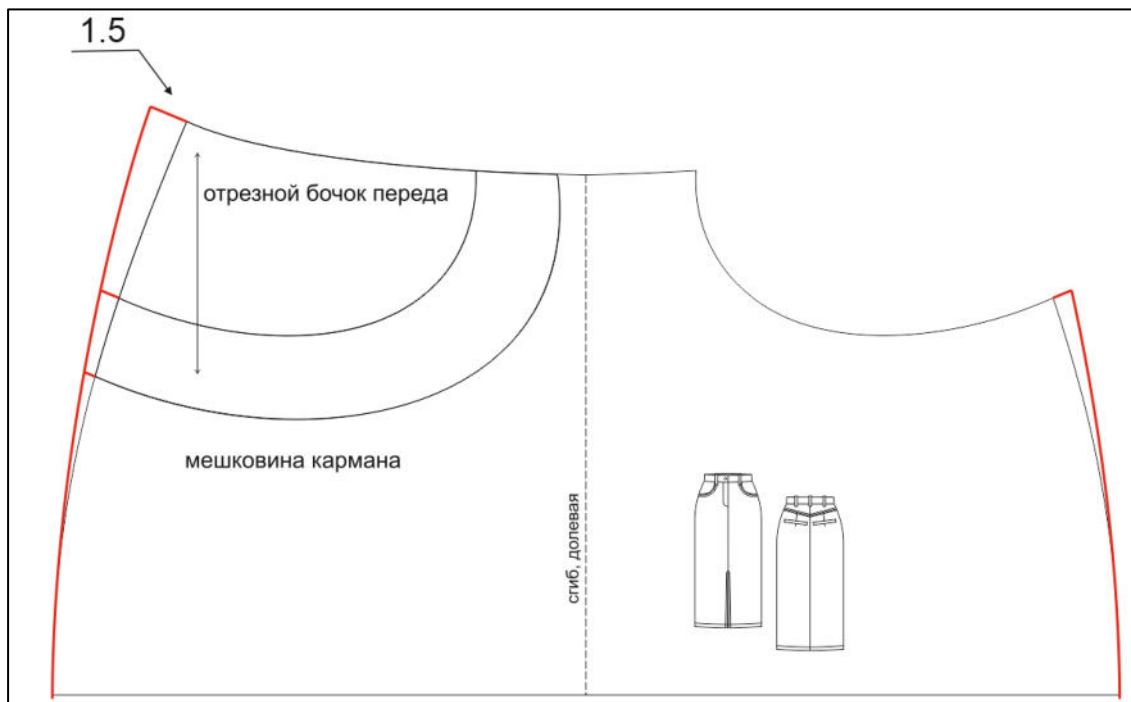


рис. 6

Корректируем пояс. Добавляем к длине пояса $6 / 2 = 3$ см половинное значение, т.к. выкройка пояса дана со сгибом пополам. (рис.7).

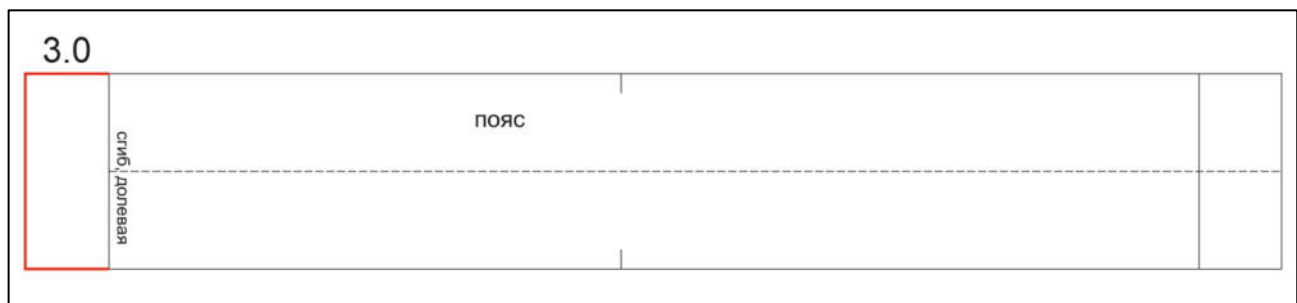


рис. 7

ВАЖНО!

1. Проверяем сопряжение полученных линий. Новые боковые плавные линии должны совпадать по длине.
2. Соблюдаем прямые углы при соединении боковых плавных линий со срезами линии талии. Это нужно, чтобы при стачивании боковых швов получилась плавная горизонтальная линия талии без углов.

Если разница табличного ОТ и вашего ОТ более 6 см, возьмите соседний больший размер, с более подходящим ОТ и корректируйте другие измерения по надобности.

НАШИ КОНТАКТЫ



admin@shkatulka-sew.ru – почта администратора сайта, куда Вы можете обратиться с любой проблемой и вопросом



https://vk.com/materials_shkatulka



<https://t.me/shkatulkamk>

Мы всегда рады готовым работам по нашим выкройкам, которые нам присылают. Помните, что, оставляя фото-отзыв, Вы можете вдохновить кого-то на пошив.

Добавить фото-отзыв



на нашем сайте: <https://shkatulka-sew.ru/pattern/vykroyka-yubki-luchiya126/>



в соцсетях с хэштегом #Lucia126 и #Лучия126