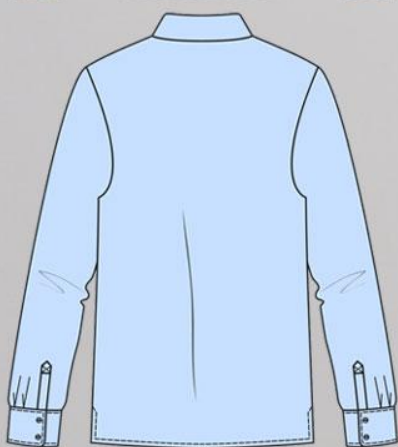


ШКАТУЛКА
SHKATULKA-SEW.RU



#ОЛИВЕР980

Размеры

44-72

Рост

165-197 см

СЛОЖНОСТЬ

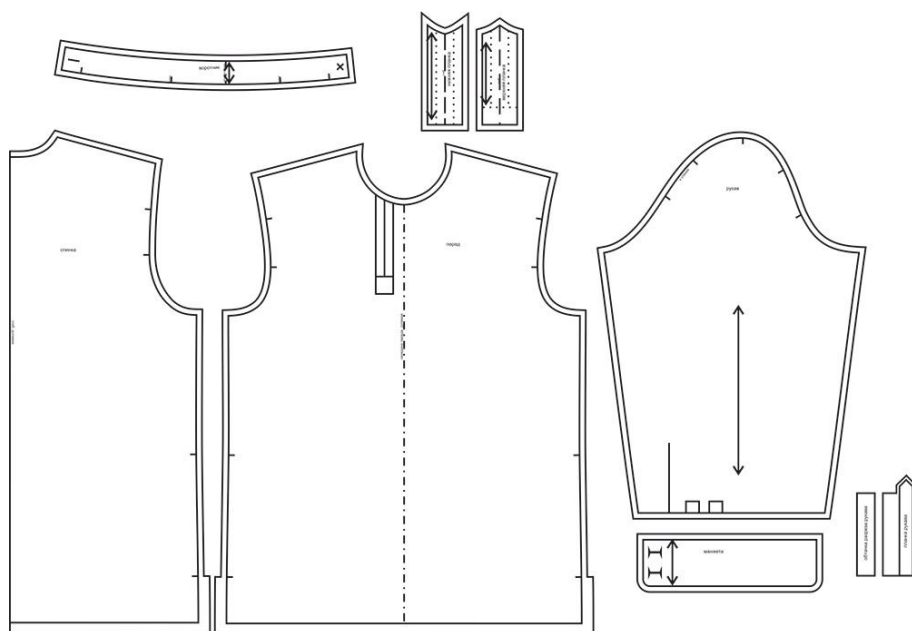


косоворотка

Оливер980



Выкройка мужской косоворотки среднего объёма, прямого силуэта. Перед и спинка - цельные, без формообразующих конструктивных элементов. Горловина оформлена воротником-стойкой. Застёжка - смещённые влево относительно центра переда втачные планки. Воротник и планки застёгиваются на обмётанные петли и пуговицы. Рукава втачные, длинные. По низу рукавов предусмотрен разрез, обработанный планкой, 2 складки и притачные, застёгивающиеся на обмётанные петли и пуговицы, манжеты. По низу боковых швов изделия предусмотрены невысокие разрезы. Длина косоворотки - до середины бедра.



СОСТАВ КОМПЛЕКТА ЛЕКАЛ

* Выкройки даны с припусками на швы. Они обозначены двойным контуром. Вы можете самостоятельно изменить ширину припусков, исходя из свойств выбранного материала или своих целей.

ВЕЛИЧИНЫ ПРИБАВОК НА ОСНОВНЫХ УЧАСТКАХ ИЗМЕРЕНИЙ

Прибавка к обхвату груди в полном объеме	Прибавка к обхвату талии в полном объеме	Прибавка к обхвату бедер в полном объеме
16 - 17,8 см	18,9 - 26,5 см	11,4 - 20,8 см

ЗАМЕРЫ КЛЮЧЕВЫХ ПАРАМЕТРОВ, РАСХОД ТКАНИ

* Без учета припусков на швы.

размер	Ростовая группа, см	Длина изделия по средней линии спинки за вычетом воротника, см	Ширина изделия на уровне груди, см	Ширина изделия на уровне талии, см	Ширина изделия на уровне бедер, см	Длина рукава, см	Ширина рукава на уровне нижней точки проймы, см
44	165-170	72,8	104,0	103,8	105,4	68,5	36,8
	171-177	75,3				70,3	
	178-183	77,8				72,0	
	184-190	80,3				73,8	
	191-197	82,8				75,5	
46	165-170	73,3	108,1	107,9	109,5	68,6	38,2
	171-177	75,8				70,4	
	178-183	78,3				72,1	
	184-190	80,8				73,9	
	191-197	83,3				75,6	
48	165-170	73,8	112,3	112,1	113,6	68,7	39,6
	171-177	76,3				70,5	
	178-183	78,8				72,2	
	184-190	81,3				74,0	
	191-197	83,8				75,7	
50	165-170	74,2	116,4	116,2	117,7	68,8	41,0
	171-177	76,7				70,6	
	178-183	79,2				72,3	
	184-190	81,7				74,1	
	191-197	84,2				75,8	
52	165-170	74,7	120,5	120,4	121,8	68,9	42,4
	171-177	77,2				70,7	
	178-183	79,7				72,4	
	184-190	82,2				74,2	
	191-197	84,7				75,9	
54	165-170	75,2	124,6	124,5	125,9	69,0	43,8
	171-177	77,7				70,8	
	178-183	80,2				72,5	
	184-190	82,7				74,3	
	191-197	85,2				76,0	
56	165-170	75,7	128,8	128,7	130,0	69,1	45,2
	171-177	78,2				70,9	

	178-183	80,7				72,6	
	184-190	83,2				74,4	
	191-197	85,7				76,1	
58	165-170	76,2	132,9	132,8	134,1	69,3	46,7
	171-177	78,7				71,0	
	178-183	81,2				72,8	
	184-190	83,7				74,5	
	191-197	86,2				76,3	
60	165-170	76,6	137,0	136,9	138,2	69,4	48,1
	171-177	79,1				71,1	
	178-183	81,6				72,9	
	184-190	84,1				74,6	
	191-197	86,6				76,4	
62	165-170	77,1	141,2	141,1	142,3	69,5	49,5
	171-177	79,6				71,2	
	178-183	82,1				73,0	
	184-190	84,6				74,7	
	191-197	87,1				76,5	
64	165-170	77,6	145,3	145,2	146,4	69,6	50,9
	171-177	80,1				71,3	
	178-183	82,6				73,1	
	184-190	85,1				74,8	
	191-197	87,6				76,6	
66	165-170	78,1	149,4	149,4	150,5	69,7	52,3
	171-177	80,6				71,4	
	178-183	83,1				73,2	
	184-190	85,6				74,9	
	191-197	88,1				76,7	
68	165-170	78,5	153,5	153,5	154,6	69,8	53,7
	171-177	81,0				71,5	
	178-183	83,5				73,3	
	184-190	86,0				75,0	
	191-197	88,5				76,8	
70	165-170	79,0	157,7	157,7	158,7	69,9	55,1
	171-177	81,5				71,6	
	178-183	84,0				73,4	
	184-190	86,5				75,1	
	191-197	89,0				76,9	
72	165-170	79,5	161,8	161,8	162,8	70,0	56,5
	171-177	82,0				71,8	
	178-183	84,5				73,5	
	184-190	87,0				75,3	
	191-197	89,5				77,0	

Внимание: расчет выполнен для однотонной ткани без рисунка, без учета направления ворса и возможной усадки! Усадка может достигать 15-20% от длины материала. Обязательно учитывайте это и берите с запасом.

В таблице представлены разные варианты расхода на разные ширины материала. Пожалуйста, выберите свою ширину материала и нужный размер.

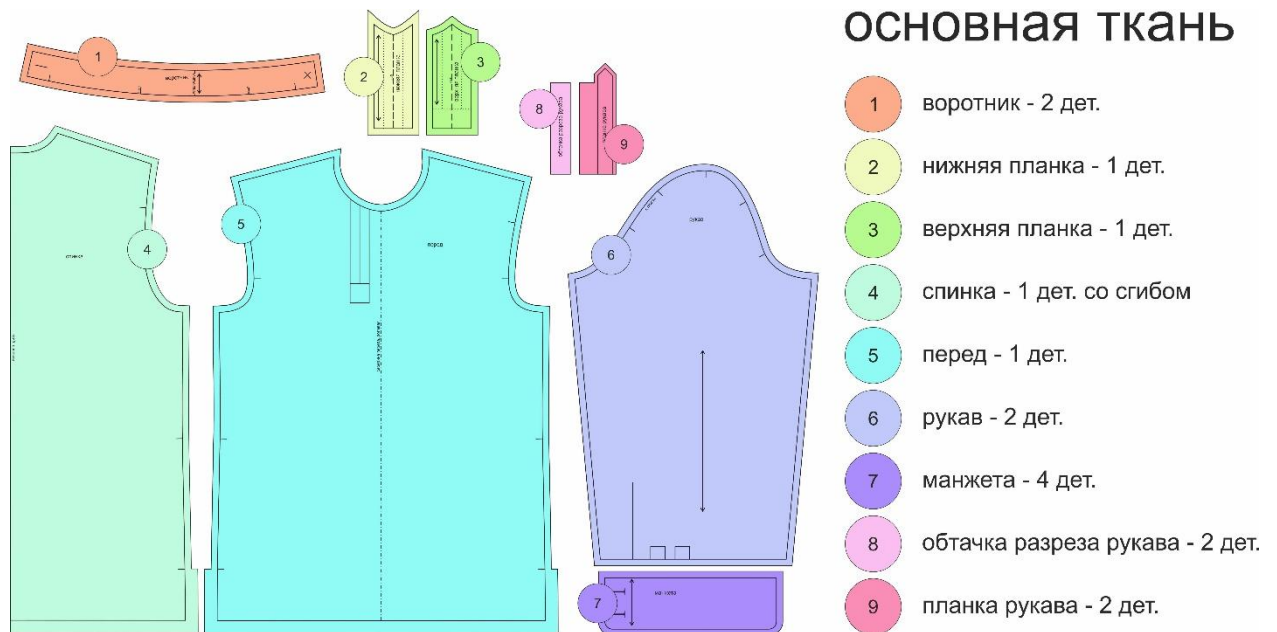
размер	рост, см	основная ткань при ширине 130 см, см	основная ткань при ширине 140 см, см	основная ткань при ширине 150 см, см
44	165-170	150	150	145
	171-177	163	154	154
	178-183	158	158	158
	184-190	159	162	144
	191-197	167	167	166
46	165-170	152	152	150
	171-177	156	154	154
	178-183	156	159	156
	184-190	170	163	163
	191-197	167	167	167
48	165-170	152	151	151
	171-177	156	155	155
	178-183	175	164	156
	184-190	166	164	164
	191-197	168	165	168
50	165-170	158	154	151
	171-177	162	157	154
	178-183	160	160	161
	184-190	169	162	162
	191-197	170	168	168
52	165-170	173	152	152
	171-177	184	163	154
	178-183	184	167	161
	184-190	195	175	163
	191-197	196	170	169
54	165-170	180	153	153
	171-177	186	157	157
	178-183	191	170	161
	184-190	196	180	165
	191-197	198	170	170
56	165-170	182	171	155
	171-177	187	178	156
	178-183	192	170	162
	184-190	188	196	166

	191-197	201	209	177
58	165-170	182	182	168
	171-177	189	189	158
	178-183	183	193	165
	184-190	197	198	172
	191-197	204	201	171
60	165-170	185	182	163
	171-177	190	190	159
	178-183	195	193	175
	184-190	200	198	180
	191-197	204	205	183
62	165-170	194	183	177
	171-177	198	189	180
	178-183	204	191	196
	184-190	202	198	191
	191-197	205	194	195
64	165-170	205	186	177
	171-177	226	193	193
	178-183	222	197	196
	184-190	222	189	198
	191-197	229	206	198
66	165-170	218	187	178
	171-177	233	191	193
	178-183	237	195	188
	184-190	225	202	199
	191-197	229	209	198
68	165-170	241	196	188
	171-177	236	195	184
	178-183	237	207	197
	184-190	246	206	194
	191-197	256	212	209
70	165-170	245	207	188
	171-177	251	221	191
	178-183	256	225	200
	184-190	272	236	197
	191-197	279	231	210
72	165-170	252	225	191
	171-177	259	232	195
	178-183	269	231	203
	184-190	268	245	206
	191-197	281	242	211

РЕКОМЕНДАЦИИ ПО ВЫБОРУ ТКАНИ

Для пошива изделия можно использовать сорочечные ткани средней поверхностной плотности, формоустойчивые, отличающиеся малой сминаемостью, с натуральными, искусственными, синтетическими или смешанными волокнами в составе.

РАСКРОЙ



Дублирин:

1. Воротник – 1 дет.,
2. Верхняя планка – 1 дет.,
3. Нижняя планка – 1 дет.,
4. Манжета – 2 дет.

Припуски на швы


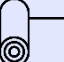

Все детали изделия даны с необходимыми припусками на швы.

Образец косоворотки был отшит из сорочечной ткани.

ОБОРУДОВАНИЕ И ИНСТРУМЕНТЫ

	Бытовая швейная машинка;
	Оверлок 3-ниточный;
	Утюг с паром или без, утюжильный стол или гладильная доска;
	Машинные иглы, соответствующие типу ткани (для средних тканей), булавки для закалывания или маленькие зажимы;
	Ножницы для бумаги и ножницы для раскроя;
	Проутюжильник (сетка для ВТО или лоскут х/б ткани).

ДОПОЛНИТЕЛЬНЫЕ МАТЕРИАЛЫ И ФУРНИТУРА

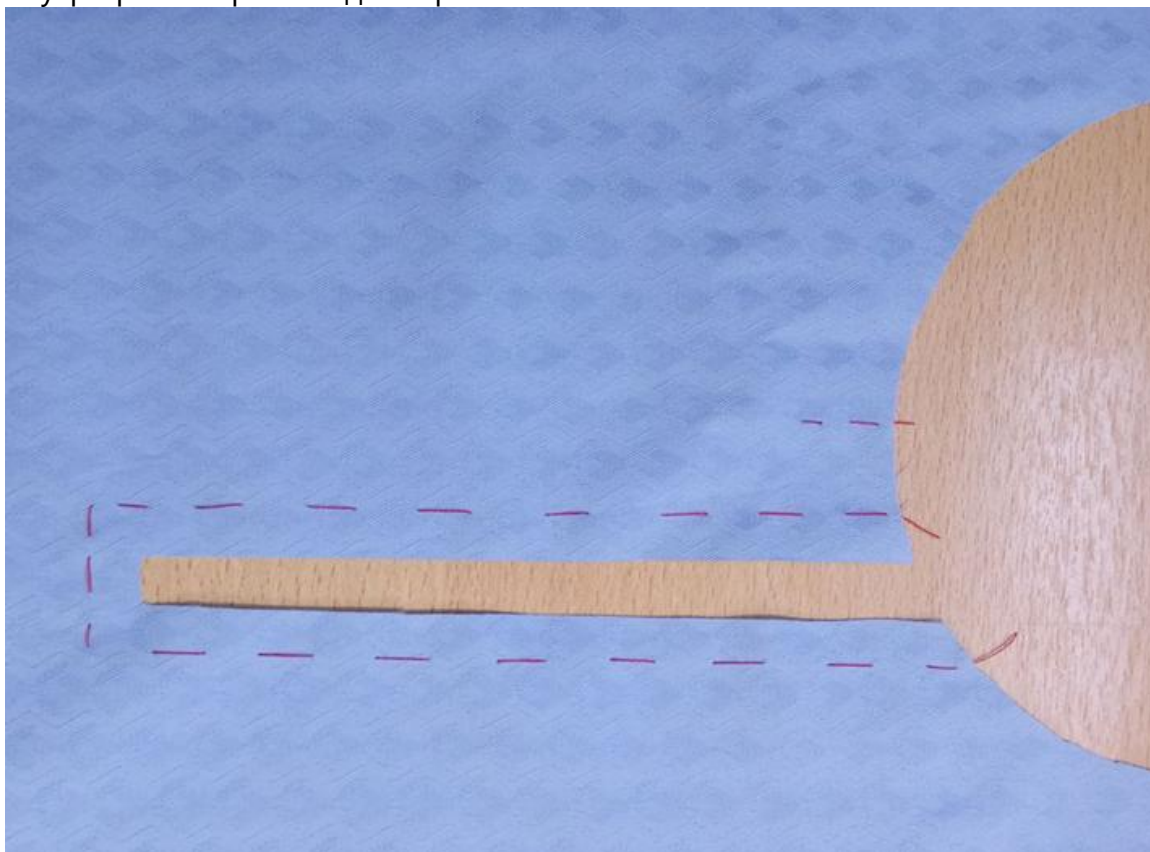
	Нитки для бытовой машины и оверлока;
	Дублерин;
	Лапка для выметывания петель;
	Пуговицы.

ТЕХНОЛОГИЧЕСКАЯ ПОСЛЕДОВАТЕЛЬНОСТЬ ОБРАБОТКИ

Выкроите детали изделия согласно спецификации.



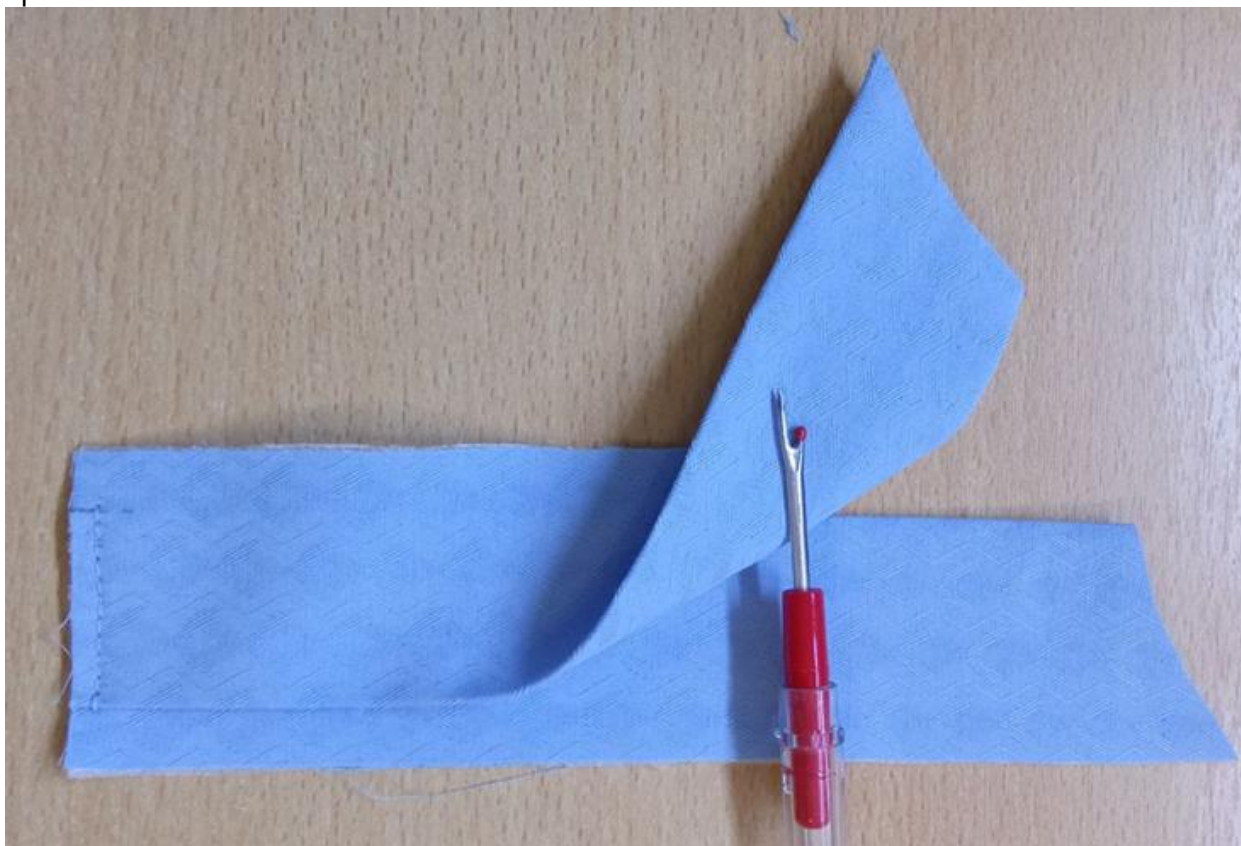
Контрастными нитками проставьте рамку застёжки на детали переда. Припуски внутри рамки срежьте до ширины 1 см.



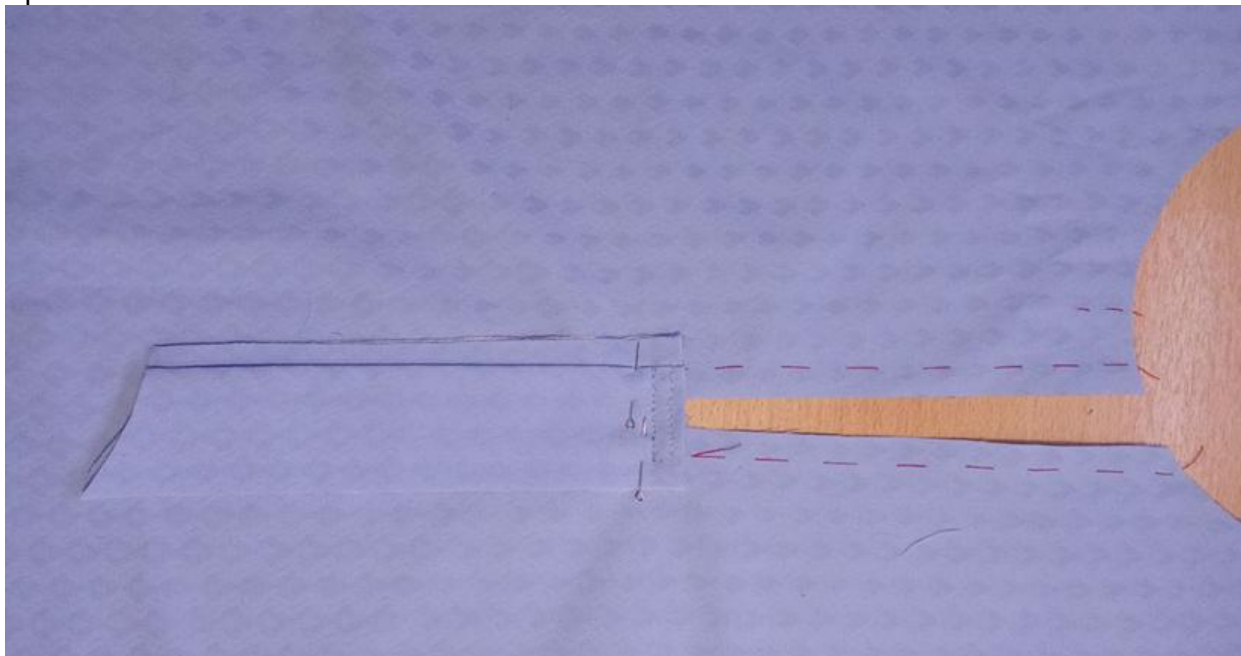
Планки застёжки продублируйте, заутюжьте вдоль пополам, изнанкой внутрь.



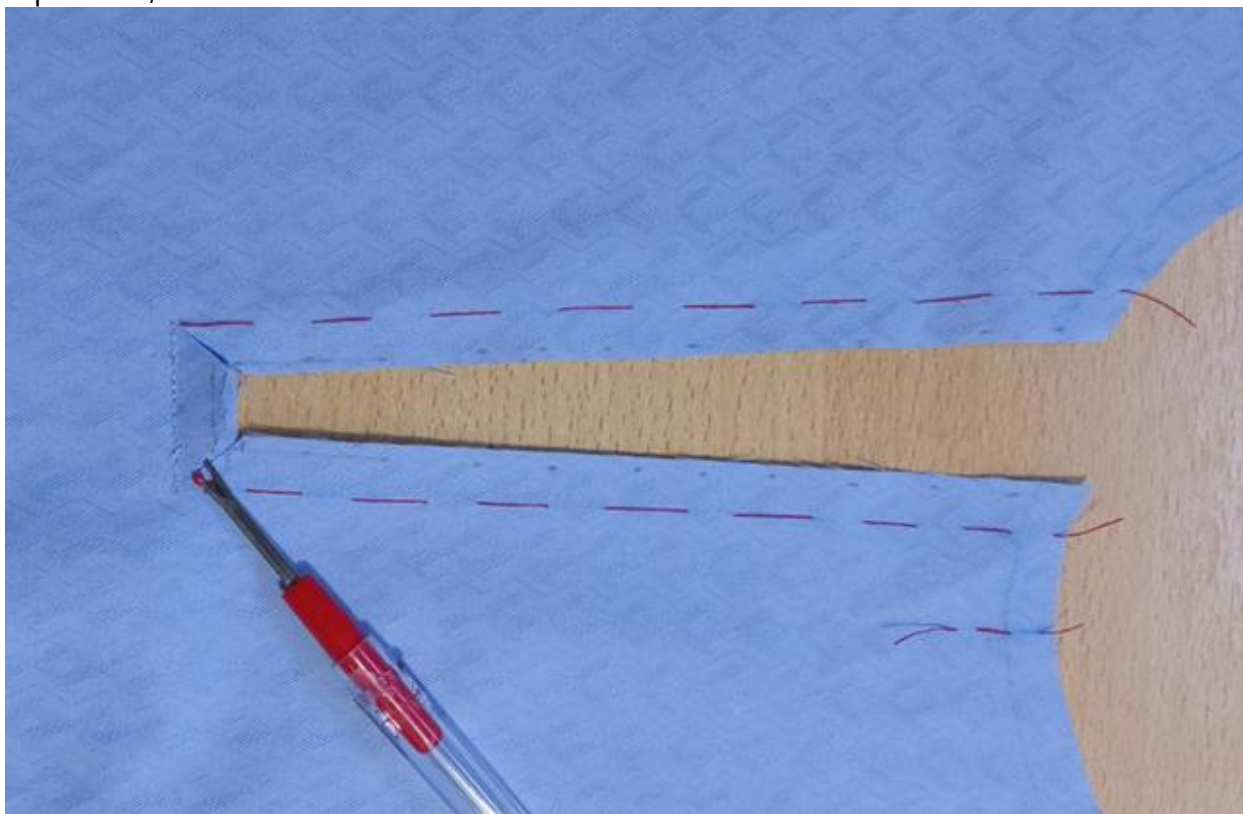
Наложите планки друг на друга, стачайте вспомогательной строчкой по нижним срезам.



Наложите планки на деталь переда, лицом к лицу, уравнивайте по срезам, притачайте.



Рассеките припуски шва на детали переда в уголках наискосок, не доходя до строчки 0,2 см.



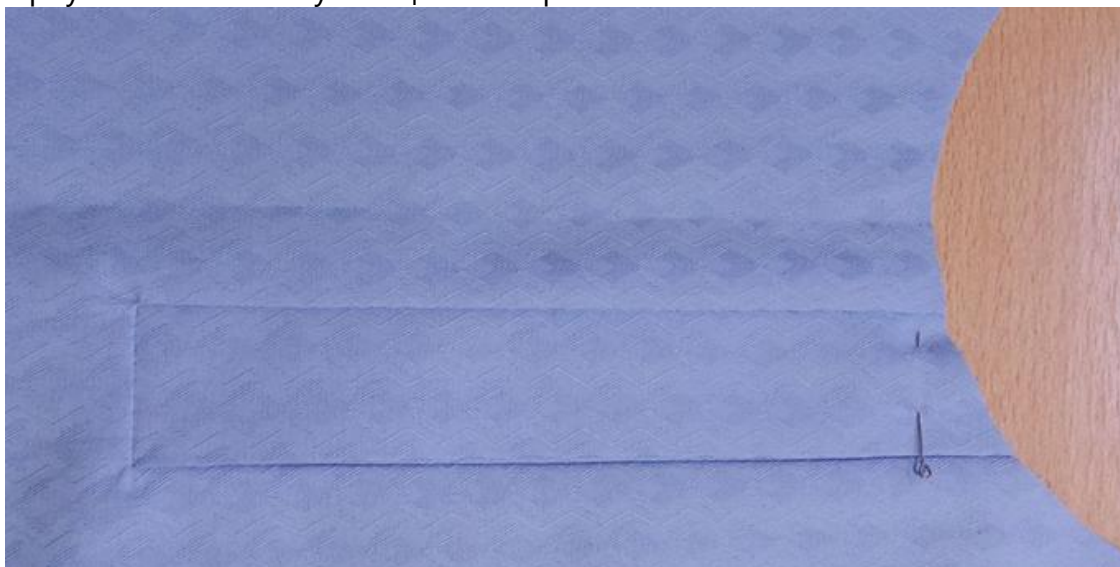
Разворачивая деталь переда в уголках, притачайте продольные срезы планок к срезам планки.



Припуски швов обметайте.



Приутюжьте застёжку с лицевой стороны.



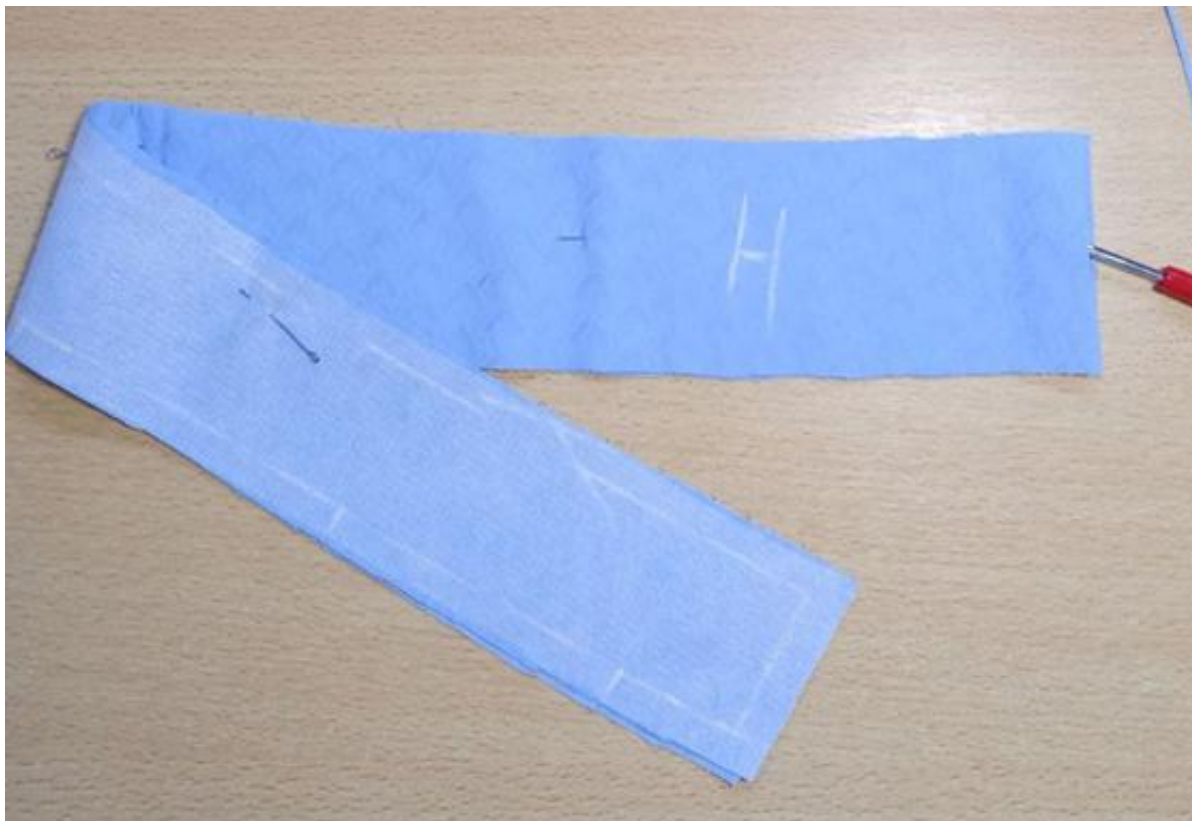
Отстрочите рамку застёжки в край.



Сложите детали переда и спинки вместе, лицом к лицу, уравняйте по плечевым срезам, сколите, стачайте. Припуски швов обметайте, заутюжьте в сторону переда.



Продублируйте верхнюю стойку. Осноруйте срезы концов нижней стойки на 0,2 см.

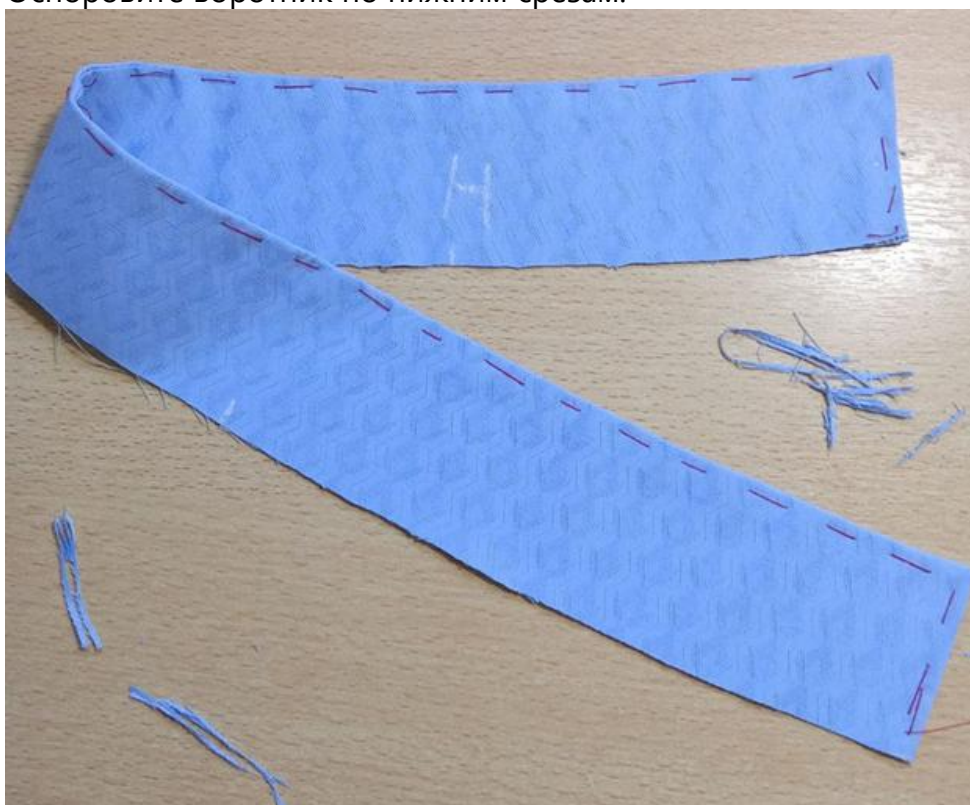


Сложите детали стойки вместе, лицом к лицу, уравняйте по срезам, сколите, стачайте. Припуски шва в уголках высеките наискосок, не доходя до строчки 0,2 см.



Выверните, выправьте воротник на лицевую сторону, выметайте по шву с переходным кантом шириной 0,1-0,2 см из верхнего воротника в сторону нижнего, приутюжьте.

Осноровите воротник по нижним срезам.

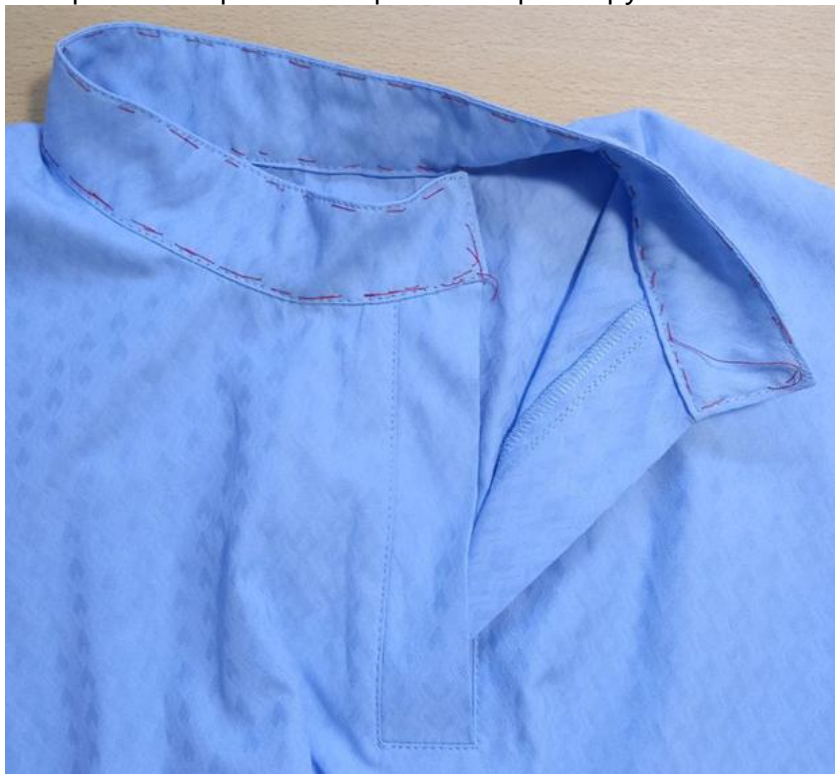


Совмещая контрольные швы и метки, втачайте верхний воротник в горловину изделия.



Припуски шва втачивания воротника заметайте в сторону воротника. Подверните нижний срез нижнего воротника на 1 см в сторону изнанки и в таком виде приметайте ко шву втачивания воротника с изнанки изделия, перекрывая его на 0,1-0,2 см.

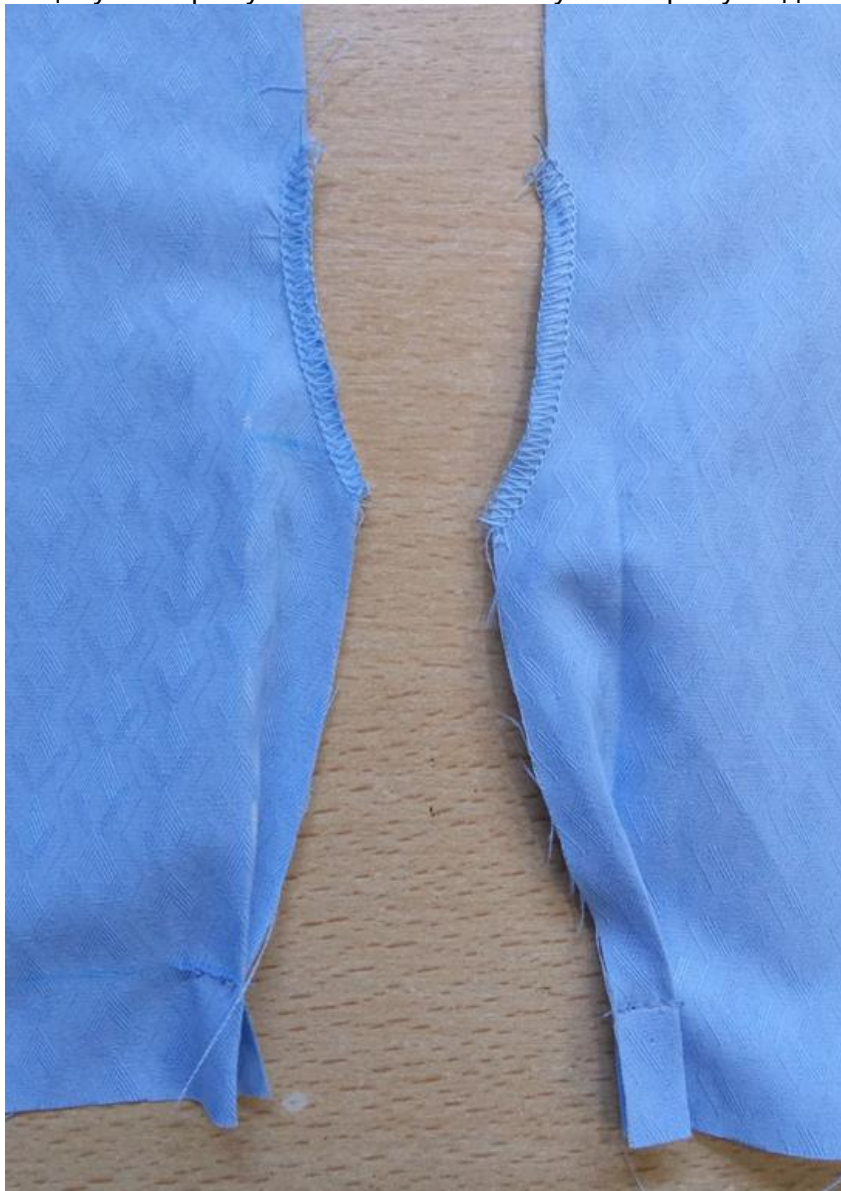
Отстрочите воротник в край по периметру.



Нитки смётывания удалите, воротник приутюжьте.



Частично обметайте боковые срезы. Припуски боковых разрезов отверните на лицевую сторону и обтачайте по низу на ширину подгибки низа.



Стачайте боковые срезы изделия до контрольной отметки начала разреза.



Припуски швов высеките близко к строчке.



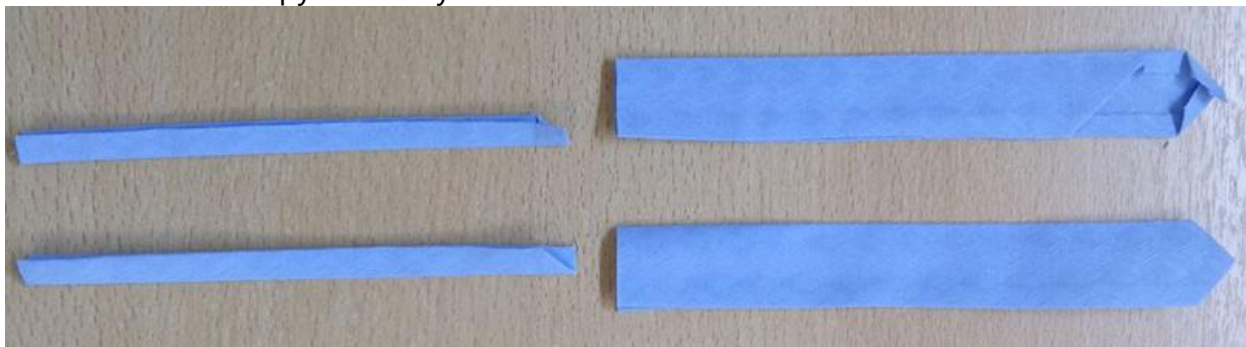
Обметайте боковые срезы изделия. Припуски швов заутюжьте в сторону переда.



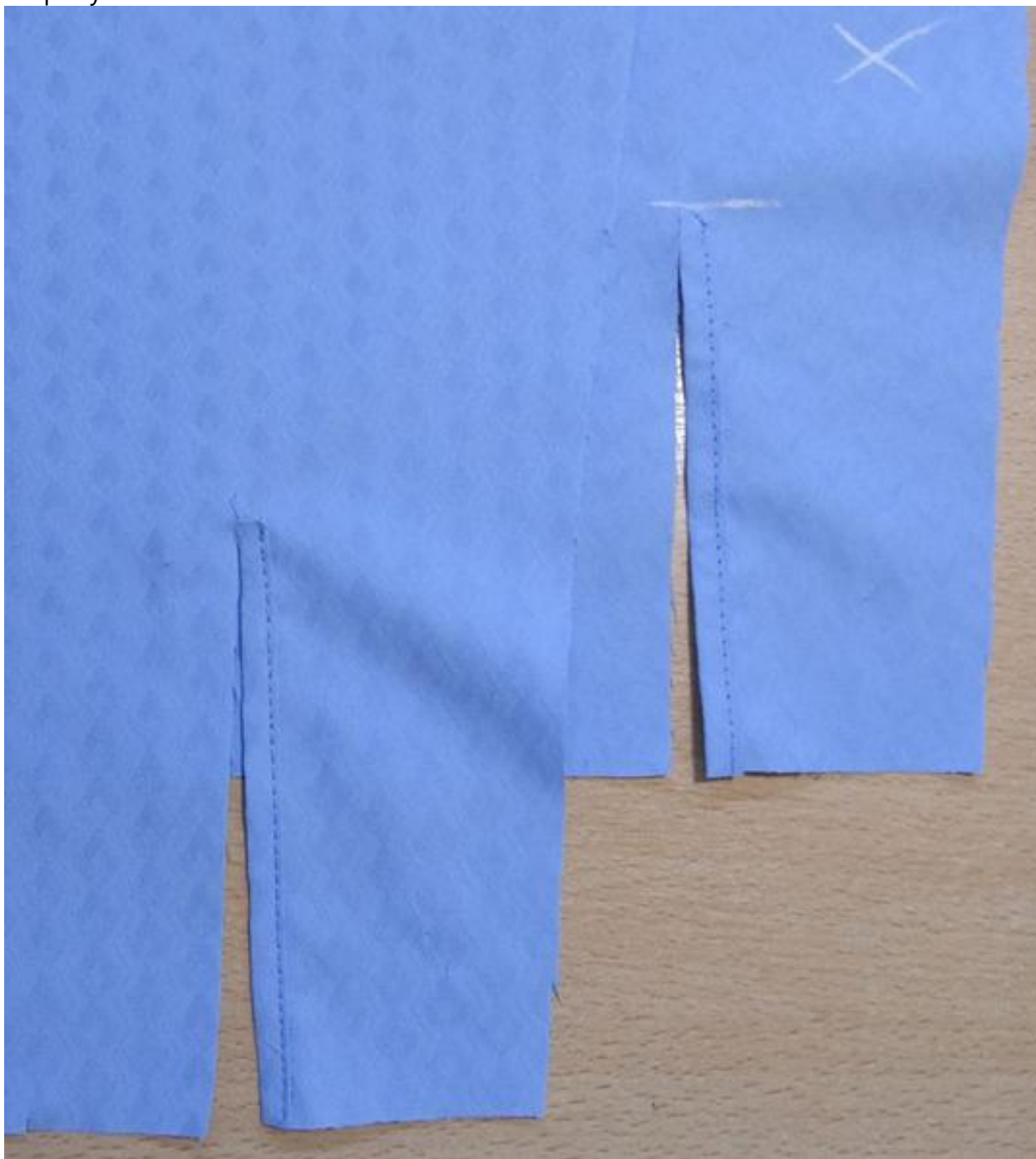
Заметайте подгибку низа рубашки и боковые разрезы, отстрочите.



Планки и обтачки рукавов заутюжьте или заметайте.



Притачайте бейки к задним срезам разрезов рукавов, подгибая верхние срезы в сторону изнанки.



К переднему срезу разреза притачайте планку до начала разреза.



Настрочите верхний край планки на рукав.



Стачайте боковые срезы рукавов. Припуски швов обметайте, заутюжьте в сторону переда.



Ориентируясь по разметке, заложите складки по низу рукавов, застрочите вспомогательной строчкой.



Продублируйте верхние манжеты. Осноровите боковые срезы нижних манжет на 0,2 см.

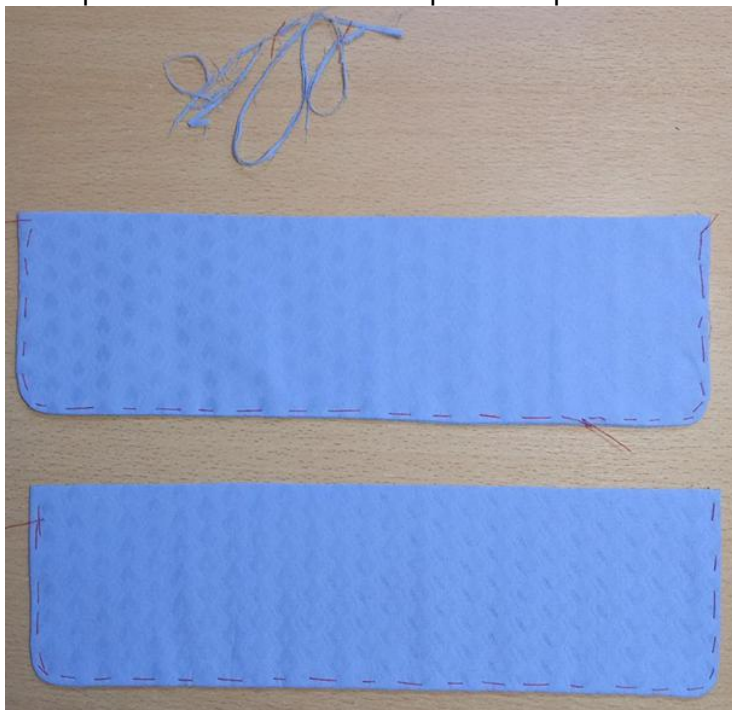


Сложите верхнюю и нижнюю манжету вместе, лицом к лицу, уравняйте по срезам, сколите, стачайте. Припуски шва на скруглениях срежьте близко к строчке.



Выверните, выправьте манжеты на лицевую сторону, выметайте по шву с переходным кантом шириной 0,1-0,2 см из верхней манжеты в сторону нижней, приутюжьте.

Осноруйте манжеты по открытым срезам.



Притачайте верхние манжеты к лицевой стороне рукавов. Припуски швов заметайте в сторону манжеты.



Подверните открытый срез нижней манжеты на 1 см в сторону изнанки и в таком виде приметайте ко шву притачивания манжеты с изнанки рукава, перекрывая его на 0,1 см.

Отстрочите манжету в край по всему периметру.



Нитки смётывания удалите. Манжеты приутюжьте.



Проложите крупную вспомогательную строчку по окату рукавов, стяните нитки, формируя посадку.



Совмещая контрольные метки, вколите или вметайте рукава в проймы изделия.



Втачайте рукава в проймы. Припуски швов обметайте, приутюжьте на ребро.



Разметьте и выметайте петли на воротнике и планке. Пришейте пуговицы. Настрочите сквозную закрепочную строчку по низу планки.



Разметьте и выметайте петли на манжетах, пришейте пуговицы.



Отутюжьте изделие в готовом виде.

Понравилась выкройка? Тогда ждём ваши ФОТО-ОТЗЫВЫ:



на нашем сайте: <https://shkatulka-sew.ru/pattern/vykroyka-rubashki-kosovorotki-oliver980/>



в соцсетях с хэштегом #Oliver980 и #Оливер980

