

ШКАТУЛКА
SHKATULKA-SEW.RU



#Лучия981

Размеры

40-68

Рост

156-180 см

СЛОЖНОСТЬ

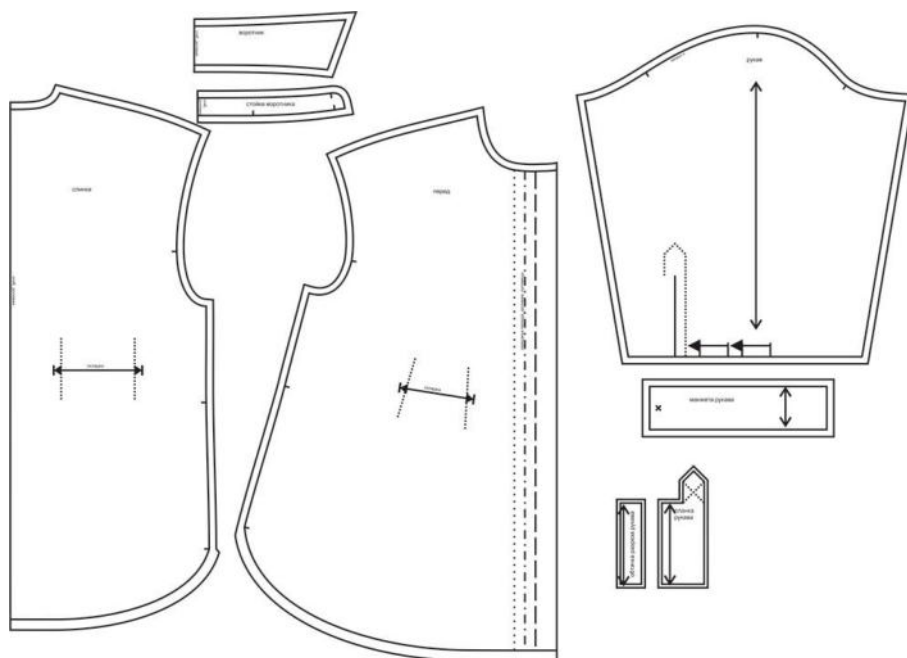


блузка

Лучия981



Выкройка женской блузки-рубашки полуприлегающего силуэта, со спущенной линией плеча. Перед - цельный, с частично застроченными свободными встречными складками на уровне талии. Спинка - цельная, с частично застроченными свободными встречными складками на уровне талии. Горловина оформлена рубашечным воротником с отрезной стойкой. Застёжка - центральная, на цельнокроенные планки, обмётанные петли и пуговицы. Рукава рубашечного кроя, длинные, с защипами и разрезом по низу, на притачной застёгивающейся манжете. Форма низа рубашки по переду и по спинке - фигурная.



СОСТАВ КОМПЛЕКТА ЛЕКАЛ

* Выкройки даны с припусками на швы. Они обозначены двойным контуром. Вы можете самостоятельно изменить ширину припусков, исходя из свойств выбранного материала или своих целей.

ВЕЛИЧИНЫ ПРИБАВОК НА ОСНОВНЫХ УЧАСТКАХ ИЗМЕРЕНИЙ

Прибавка к обхвату груди в полном объеме	Прибавка к обхвату талии в полном объеме
24 - 24,4 см	6,4 - 10,9 см

ЗАМЕРЫ КЛЮЧЕВЫХ ПАРАМЕТРОВ, РАСХОД ТКАНИ

* Без учета припусков на швы.

размер	рост, см	Длина изделия по средней линии спинки за вычетом воротника, см	Ширина изделия на уровне груди, см	Ширина изделия на уровне талии, см	Длина рукава (от горловины), см	Ширина рукава на уровне нижней точки проймы, см
40	156-160	64,5	104,4	71,6	68,9	44,0
	161-165	67,3			70,4	
	166-170	70,0			71,9	
	171-175	72,8			73,4	
	176-180	75,5			74,9	
42	156-160	65,2	108,4	75,2	69,2	44,5
	161-165	68,0			70,7	
	166-170	70,7			72,2	
	171-175	73,5			73,7	
	176-180	76,2			75,2	
44	156-160	65,9	112,3	78,9	69,5	44,9
	161-165	68,7			71,0	
	166-170	71,4			72,5	
	171-175	74,2			74,0	
	176-180	76,9			75,5	
46	156-160	66,6	116,3	82,5	69,8	45,4
	161-165	69,4			71,3	
	166-170	72,1			72,8	
	171-175	74,9			74,3	
	176-180	77,6			75,8	
48	156-160	67,4	120,3	86,1	70,0	45,9
	161-165	70,1			71,5	
	166-170	72,9			73,0	
	171-175	75,6			74,5	
	176-180	78,4			76,0	
50	156-160	68,1	124,3	89,7	70,3	46,3
	161-165	70,8			71,8	
	166-170	73,6			73,3	
	171-175	76,3			74,8	
	176-180	79,1			76,3	
52	156-160	68,8	128,2	93,4	70,6	46,8
	161-165	71,5			72,1	
	166-170	74,3			73,6	
	171-175	77,0			75,1	
	176-180	79,8			76,6	

54	156-160	69,5	132,2	97,0	70,9	47,3
	161-165	72,3			72,4	
	166-170	75,0			73,9	
	171-175	77,8			75,4	
	176-180	80,5			76,9	
56	156-160	70,2	136,2	100,6	71,2	47,7
	161-165	73,0			72,7	
	166-170	75,7			74,2	
	171-175	78,5			75,7	
	176-180	81,2			77,2	
58	156-160	70,9	140,1	104,3	71,5	48,2
	161-165	73,7			73,0	
	166-170	76,4			74,5	
	171-175	79,2			76,0	
	176-180	81,9			77,5	
60	156-160	71,6	144,1	107,9	71,8	48,6
	161-165	74,4			73,3	
	166-170	77,1			74,8	
	171-175	79,9			76,3	
	176-180	82,6			77,8	
62	156-160	72,4	148,1	111,5	72,0	49,1
	161-165	75,1			73,5	
	166-170	77,9			75,0	
	171-175	80,6			76,5	
	176-180	83,4			78,0	
64	156-160	73,1	152,1	115,1	72,3	49,6
	161-165	75,8			73,8	
	166-170	78,6			75,3	
	171-175	81,3			76,8	
	176-180	84,1			78,3	
66	156-160	73,8	156,0	118,8	72,6	50,0
	161-165	76,5			74,1	
	166-170	79,3			75,6	
	171-175	82,0			77,1	
	176-180	84,8			78,6	
68	156-160	74,5	160,0	122,4	72,9	50,5
	161-165	77,2			74,4	
	166-170	80,0			75,9	
	171-175	82,7			77,4	
	176-180	85,5			78,9	

Внимание: расчет выполнен для однотонной ткани без рисунка, без учета направления ворса и возможной усадки! Усадка может достигать 15-20% от длины материала. Обязательно учитывайте это и берите с запасом.

В таблице представлены разные варианты расхода на разные ширины материала. Пожалуйста, выберите свою ширину материала и нужный размер.

размер	рост, см	основная ткань при ширине 130 см, см	основная ткань при ширине 140 см, см	основная ткань при ширине 150 см, см
40	156-160	142	131	129
	161-165	151	135	133
	166-170	156	142	136
	171-175	157	143	138
	176-180	167	149	140
42	156-160	147	143	131
	161-165	152	140	135
	166-170	168	158	136
	171-175	173	162	139
	176-180	177	160	143
44	156-160	155	149	133
	161-165	164	154	137
	166-170	170	148	147
	171-175	175	159	155
	176-180	178	168	164
46	156-160	163	147	135
	161-165	174	155	156
	166-170	175	162	159
	171-175	177	167	158
	176-180	186	173	153
48	156-160	162	152	145
	161-165	175	168	154
	166-170	176	154	151
	171-175	180	173	168
	176-180	189	163	173
50	156-160	166	164	141
	161-165	174	170	156
	166-170	187	175	160
	171-175	193	181	171
	176-180	198	186	177
52	156-160	183	166	144
	161-165	185	172	158
	166-170	190	175	167
	171-175	194	183	173

	176-180	201	187	177
54	156-160	185	172	168
	161-165	190	174	170
	166-170	189	179	155
	171-175	195	185	180
	176-180	204	190	180
56	156-160	185	174	152
	161-165	192	177	171
	166-170	200	187	181
	171-175	204	191	185
	176-180	205	197	190
58	156-160	197	172	170
	161-165	197	180	176
	166-170	202	185	183
	171-175	202	197	177
	176-180	218	202	190
60	156-160	188	187	174
	161-165	205	183	180
	166-170	212	195	185
	171-175	223	200	191
	176-180	231	206	186
62	156-160	205	184	176
	161-165	213	199	182
	166-170	220	194	186
	171-175	222	202	183
	176-180	232	208	188
64	156-160	208	186	178
	161-165	214	201	184
	166-170	224	196	183
	171-175	224	202	190
	176-180	234	218	196
66	156-160	210	188	184
	161-165	215	208	179
	166-170	223	213	195
	171-175	230	219	192
	176-180	245	234	208
68	156-160	220	210	190
	161-165	230	216	192
	166-170	232	219	198
	171-175	240	210	203
	176-180	234	233	206

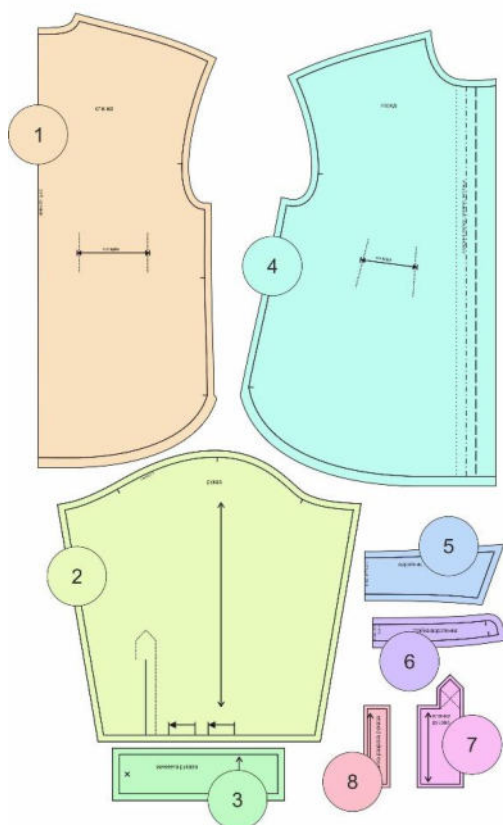
РЕКОМЕНДАЦИИ ПО ВЫБОРУ ТКАНИ

Для пошива рубашки можно использовать блузочные и рубашечные ткани небольшой и средней поверхностной плотности, хорошо драпирующиеся, пластичные, отличающиеся малой сминаемостью, с натуральными, синтетическими, искусственными и смешанными волокнами в составе.

Пример: блузочный креп, батист, хлопок, поплин, сатин, тиси и др.

РАСКРОЙ

ОСНОВНАЯ ТКАНЬ



- 1 спинка - 1 дет. со сгибом
- 2 рукав - 2 дет.
- 3 манжета рукава - 2 дет.
- 4 перед - 2 дет.
- 5 воротник - 2 дет. со сгибом
- 6 стойка воротника - 2 дет. со сгибом
- 7 планка рукава - 2 дет.
- 8 обтачка рукава - 2 дет.

Припуски на швы




Все детали изделия даны с необходимыми припусками на швы.

Образец блузки был отшит из поплина стрейч.

ОБОРУДОВАНИЕ И ИНСТРУМЕНТЫ

	Бытовая швейная машинка;
	Оверлок 3-ниточный;
	Утюг с паром или без, утюжильный стол или гладильная доска;
	Машинные иглы, соответствующие типу ткани (для средних тканей), булавки для закалывания или маленькие зажимы;
	Ножницы для бумаги и ножницы для раскроя;
	Проутюжильник (сетка для ВТО или лоскут х/б ткани).

ДОПОЛНИТЕЛЬНЫЕ МАТЕРИАЛЫ И ФУРНИТУРА

	Нитки для бытовой машины и оверлока;
	Дублерин;
	Лапка для выметывания петель;
	Пуговицы.

ТЕХНОЛОГИЧЕСКАЯ ПОСЛЕДОВАТЕЛЬНОСТЬ ОБРАБОТКИ

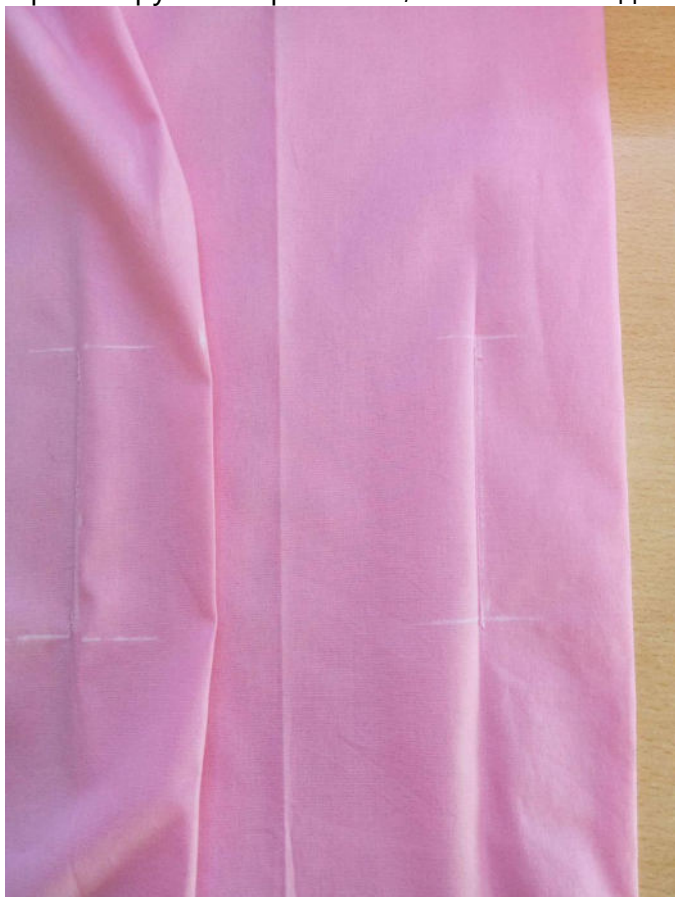
Выкроите детали изделия согласно спецификации.



Продублируйте цельнокроенные планки переда, обметайте их открытые срезы планок, заутюжьте планки по линии разметки в сторону изнанки.



Ориентируясь по разметке, стачайте складки на деталях переда и спинки.



Складки разутюжьте. С лицевой стороны изделия настрочите закрепки у концов складок.



Сложите детали переда и спинки вместе, лицом к лицу, уравняйте по плечевым срезам, сколите, стачайте. Припуски швов обметайте, заутюжьте в сторону переда.



Продублируйте верхний воротник.

Осноруйте срезы концов нижнего воротника на 0,2 см.



Сложите детали воротника вместе, лицом к лицу, уравняйте по срезам отлёта и концов, сколите, стачайте. Припуски швов в углах высеките наискосок, не доходя до строчки 0,2 см.



Выверните, выправьте воротник на лицевую сторону, выметайте по шву с переходным кантом шириной 0,1-0,2 см из верхнего воротника в сторону нижнего, приутюжьте.

Осноровите нижние срезы воротника.



Продублируйте верхнюю стойку воротника.
Осноровите срезы концов нижней стойки на 0,2 см.



Сложите детали стойки вместе, лицом к лицу, уравняйте по срезам. Между ними вложите заготовленный воротник таким образом, чтобы верхний воротник «смотрел» на нижнюю стойку воротника. Уравняйте все детали по срезам между собой, сколите.



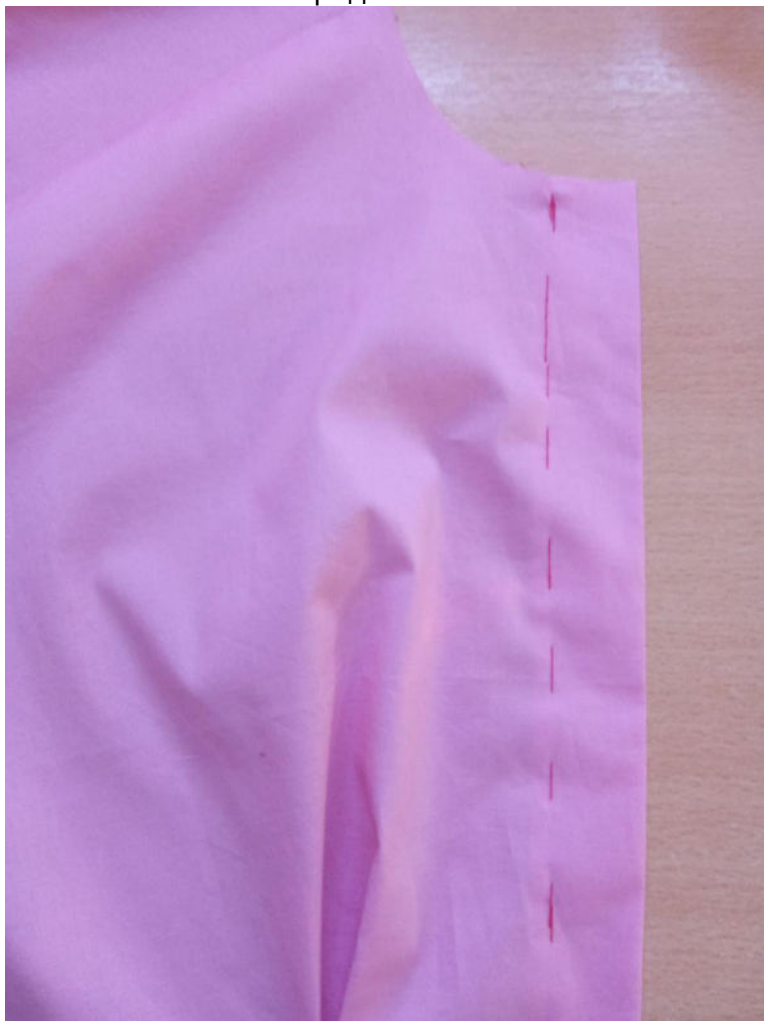
Стачайте детали между собой. Припуски шва на скруглениях стойки срежьте близко к строчке.



Выверните, выправьте стойку на лицевую сторону, выметайте по шву с переходным кантом шириной 0,1-0,2 см из верхней стойки в сторону нижней, приутюжьте.



Заметайте планки переда насквозь.



Совмещая контрольные метки, втачайте верхнюю стойку в горловину изделия.



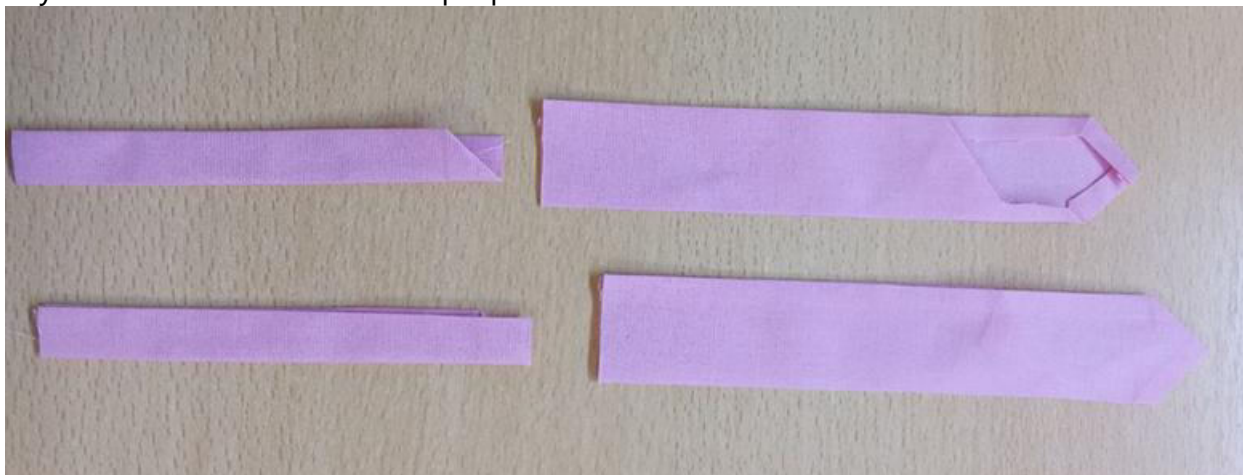
Припуски шва втачивания стойки заметайте в сторону стойки. Подверните нижний срез нижней стойки на 1 см в сторону изнанки и в таком виде приметайте ко шву втачивания воротника со стороны изнанки изделия.



Отстрочите стойку в край по всему периметру. Нитки смётывания удалите, стойку приутюжьте.



Заутюжьте планки и обтачки разреза.



Притачайте обтачки к задним срезам разрезов рукавов, подгибая верхний срез внутрь со стороны изнанки рукава.



К другому срезу притачайте планку до начала разреза, подгибая её с изнанки.



Настрочите уголок планки на рукав.



Втачайте рукава в открытые проймы изделия. Припуски швов обметайте, заутюжьте в сторону изделия.



Отверните планки на лицевую сторону изделия, обтачайте по низу на ширину подгибки низа. Припуски швов в уголках высеките, как показано на фото.



Заметайте срезы низа деталей переда и спинки швом вподгибку с закрытым срезом, застрочите.



Сложите изделие лицевой стороной внутрь, уравняйте по боковым срезам и срезам рукавов, сколите, стачайте. Припуски швов обметайте, заутюжьте в сторону переда.



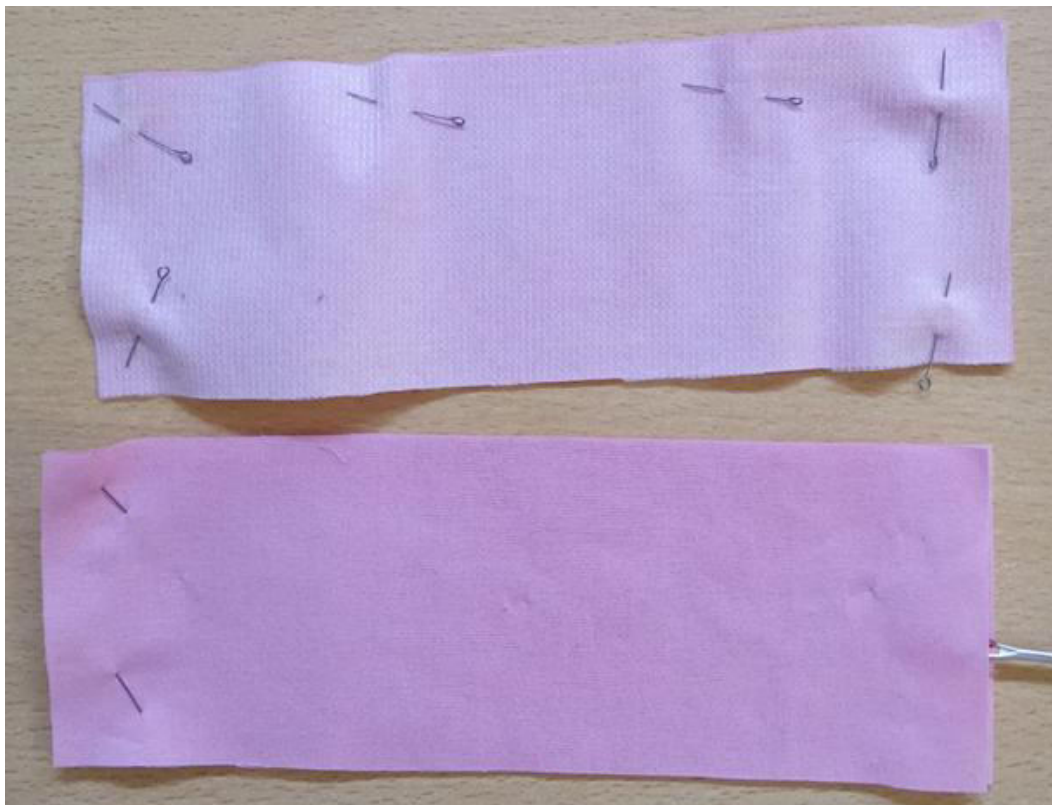
Настрочите закрепки по низу боковых швов изделия.



Продублируйте детали верхних манжет.

Осноруйте срезы концов нижних манжет на 0,2 см.

Сложите верхнюю и нижнюю манжеты вместе, лицом к лицу, уравняйте по срезам, сколите.



Стачайте манжеты между собой. Припуски швов в уголках высеките наискосок, не доходя до строчки 0,2 см.



Выверните, выправьте манжеты на лицевую сторону, выметайте по шву с переходным кантом шириной 0,1-0,2 см из верхней манжеты в сторону нижней манжеты, приутюжьте.

Осноровите манжеты по открытым срезам.



Ориентируясь по разметке, заложите складки по низу рукавов. Застрочите их вспомогательной строчкой.



Притачайте верхнюю манжету по низу рукава.



Припуски шва притачивания манжеты заметайте в сторону манжеты.
Подверните открытый продольный срез нижней манжеты на 1 см в сторону изнанки и в таком виде приметайте ко шву притачивания манжеты с изнанки рукава, перекрывая его на 0,1-0,2 см.
Отстрочите манжету в край по всему периметру.



Нитки смётывания удалите. Манжеты приутюжьте.



Разметьте и выметайте петли на стойке воротника, правой планке, манжетах. Пришейте пуговицы.





Нитки смётывания удалите. Изделие отутюжьте в готовом виде.

Понравилась выкройка? Тогда ждём ваши ФОТО-ОТЗЫВЫ:



на нашем сайте: <https://shkatulka-sew.ru/pattern/vykroyka-bluzki-luchiya981/>



в соцсетях с хэштегом #Lucia981 и #Лучия981

