

ШКАТУЛКА
SHKATULKA-SEW.RU



#Лучия982

Размеры

40-68

Рост

156-180 см

СЛОЖНОСТЬ

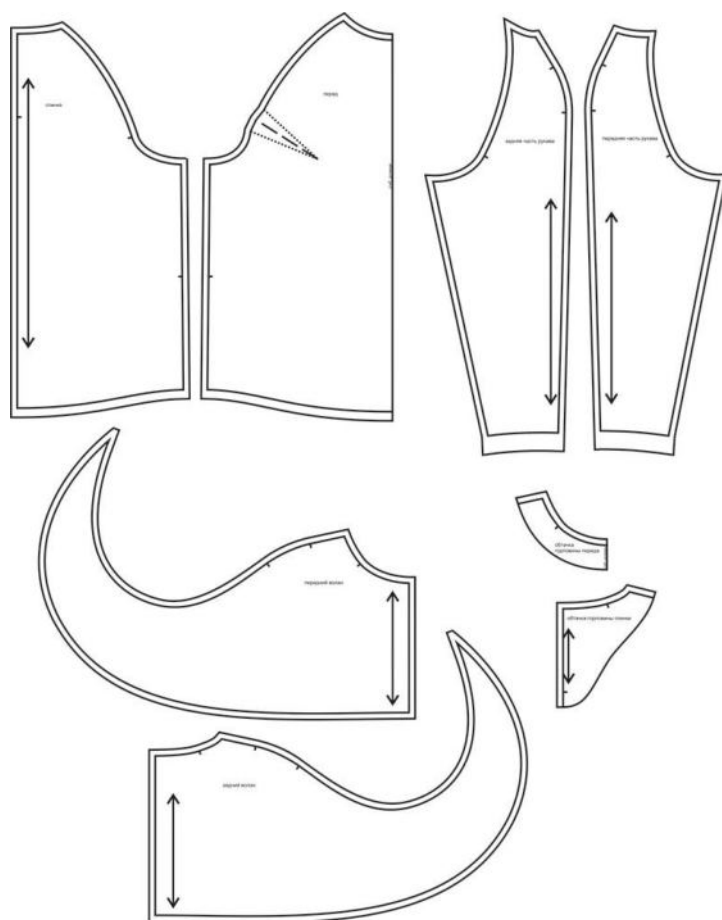


блузка

Лучия982



Выкройка женской блузки среднего объема, прямого силуэта. Перед - с нагрудными вытачками, выходящими из пройм. Спинка - со средним швом. Горловина блузки имеет форму лодочки, обработана подкройной обтачкой. Застёжка - разрез в среднем шве, застёгивающийся на воздушную петлю и пуговицу. Рукава - покроя реглан, двухшовные, с верхним (плечевым) и нижним швом. В швах обтачивания горловины и верхних швах рукавов предусмотрены воланы асимметричного покроя, сужающиеся к низу рукавов. Длина блузки - до линии бёдер. Форма низа блузки - фигурная.



СОСТАВ КОМПЛЕКТА ЛЕКАЛ

* Выкройки даны с припусками на швы. Они обозначены двойным контуром. Вы можете самостоятельно изменить ширину припусков, исходя из свойств выбранного материала или своих целей.

ВЕЛИЧИНЫ ПРИБАВОК НА ОСНОВНЫХ УЧАСТКАХ ИЗМЕРЕНИЙ

Прибавка к обхвату груди в полном объеме	Прибавка к обхвату талии в полном объеме	Прибавка к обхвату бедер в полном объеме
25 - 35,1 см	25 - 35,1 см	25 - 35,1 см

ЗАМЕРЫ КЛЮЧЕВЫХ ПАРАМЕТРОВ, РАСХОД ТКАНИ

* Без учета припусков на швы.

размер	ростовая группа, см	Длина изделия по средней линии спинки, см	Ширина изделия на уровне груди, см	Ширина изделия на уровне талии, см	Длина рукава (от горловины), см	Ширина рукава на уровне нижней точки проймы, см
40	156-160	56,6	101,2	101,8	62,3	38,6
	161-165	58,6			63,8	
	166-170	60,6			65,3	
	171-175	62,6			66,8	
	176-180	64,6			68,3	
42	156-160	56,8	105,2	105,9	62,5	39,8
	161-165	58,8			64,0	
	166-170	60,8			65,5	
	171-175	62,8			67,0	
	176-180	64,8			68,5	
44	156-160	57,0	109,2	109,9	62,7	41,0
	161-165	59,0			64,2	
	166-170	61,0			65,7	
	171-175	63,0			67,2	
	176-180	65,0			68,7	
46	156-160	57,2	113,2	114,0	62,9	42,1
	161-165	59,2			64,4	
	166-170	61,2			65,9	
	171-175	63,2			67,4	
	176-180	65,2			68,9	
48	156-160	57,4	117,3	118,0	63,1	43,3
	161-165	59,4			64,6	
	166-170	61,4			66,1	
	171-175	63,4			67,6	
	176-180	65,4			69,1	
50	156-160	57,6	121,3	122,1	63,3	44,5
	161-165	59,6			64,8	
	166-170	61,6			66,3	
	171-175	63,6			67,8	
	176-180	65,6			69,3	
52	156-160	57,8	125,3	126,1	63,5	45,7
	161-165	59,8			65,0	
	166-170	61,8			66,5	
	171-175	63,8			68,0	
	176-180	65,8			69,5	
54	156-160	58,0	129,3	130,2	63,8	46,9

	161-165	60,0			65,3	
	166-170	62,0			66,8	
	171-175	64,0			68,3	
	176-180	66,0			69,8	
56	156-160	58,1	133,3	134,3	64,0	48,0
	161-165	60,1			65,5	
	166-170	62,1			67,0	
	171-175	64,1			68,5	
	176-180	66,1			70,0	
58	156-160	58,3	137,3	138,3	64,2	49,2
	161-165	60,3			65,7	
	166-170	62,3			67,2	
	171-175	64,3			68,7	
	176-180	66,3			70,2	
60	156-160	58,5	141,3	142,4	64,4	50,4
	161-165	60,5			65,9	
	166-170	62,5			67,4	
	171-175	64,5			68,9	
	176-180	66,5			70,4	
62	156-160	58,7	145,4	146,4	64,6	51,6
	161-165	60,7			66,1	
	166-170	62,7			67,6	
	171-175	64,7			69,1	
	176-180	66,7			70,6	
64	156-160	58,9	149,4	150,5	64,8	52,7
	161-165	60,9			66,3	
	166-170	62,9			67,8	
	171-175	64,9			69,3	
	176-180	66,9			70,8	
66	156-160	59,1	153,4	154,5	65,0	53,9
	161-165	61,1			66,5	
	166-170	63,1			68,0	
	171-175	65,1			69,5	
	176-180	67,1			71,0	
68	156-160	59,3	157,4	158,6	65,2	55,1
	161-165	61,3			66,7	
	166-170	63,3			68,2	
	171-175	65,3			69,7	
	176-180	67,3			71,2	

Внимание: расчет выполнен для однотонной ткани без рисунка, без учета направления ворса и возможной усадки! Усадка может достигать 15-20% от длины материала. Обязательно учитывайте это и берите с запасом.

В таблице представлены разные варианты расхода на разные ширины материала.
Пожалуйста, выберите свою ширину материала и нужный размер.

размер	ростовая группа, см	основная ткань при ширине 130 см, см	основная ткань при ширине 140 см, см	основная ткань при ширине 150 см, см
40	156-160	234	196	194
	161-165	229	202	185
	166-170	226	217	190
	171-175	246	228	193
	176-180	263	232	202
42	156-160	228	187	187
	161-165	227	190	190
	166-170	253	233	203
	171-175	236	260	202
	176-180	254	234	209
44	156-160	231	217	190
	161-165	213	245	193
	166-170	227	221	202
	171-175	241	223	205
	176-180	244	227	208
46	156-160	231	227	196
	161-165	236	220	200
	166-170	243	223	206
	171-175	229	222	213
	176-180	287	241	212
48	156-160	260	232	197
	161-165	251	234	201
	166-170	257	251	245
	171-175	266	232	246
	176-180	270	234	203
50	156-160	220	237	229
	161-165	253	217	236
	166-170	253	236	230
	171-175	254	241	245
	176-180	268	254	245
52	156-160	252	240	216
	161-165	265	233	223
	166-170	263	238	232
	171-175	258	244	224
	176-180	280	258	248
54	156-160	246	243	225
	161-165	262	264	253

	166-170	282	252	237
	171-175	270	248	258
	176-180	303	271	247
56	156-160	277	253	220
	161-165	293	273	227
	166-170	269	274	264
	171-175	296	261	252
	176-180	297	280	258
58	156-160	289	269	255
	161-165	252	254	233
	166-170	289	276	231
	171-175	298	282	265
	176-180	285	268	271
60	156-160	268	276	240
	161-165	274	272	254
	166-170	284	278	261
	171-175	289	275	271
	176-180	304	292	262
62	156-160	276	268	245
	161-165	276	283	268
	166-170	271	276	276
	171-175	309	288	289
	176-180	317	296	296
64	156-160	300	283	271
	161-165	289	287	270
	166-170	295	291	254
	171-175	312	296	296
	176-180	329	300	300
66	156-160	303	286	275
	161-165	290	290	283
	166-170	304	312	260
	171-175	318	308	299
	176-180	336	286	292
68	156-160	303	287	286
	161-165	310	286	273
	166-170	300	316	288
	171-175	329	321	272
	176-180	320	300	299

РЕКОМЕНДАЦИИ ПО ВЫБОРУ ТКАНИ

Для пошива блузки можно использовать ткани блузочной группы, средней поверхностной плотности, хорошо драпирующиеся, отличающиеся малой сминаемостью, с натуральными, синтетическими, искусственными или смешанными волокнами в составе.

Пример: блузочный креп, шёлк Армани, блузочная вискоза и др.

РАСКРОЙ

ОСНОВНАЯ ТКАНЬ



Дублерин:

1. Обтачка горловины спинки – 2 дет.,
2. Обтачка горловины переда – 1 дет. со сгибом.

Припуски на швы

Все детали изделия даны с необходимыми припусками на швы.

Образец платья был отшит из блузочного крепа.

ОБОРУДОВАНИЕ И ИНСТРУМЕНТЫ

	Бытовая швейная машинка;
	Оверлок 3-ниточный;
	Утюг с паром или без, утюжильный стол или гладильная доска;
	Машинные иглы, соответствующие типу ткани (для тонких или средних тканей), булавки для закалывания или маленькие зажимы;
	Ножницы для бумаги и ножницы для раскроя;
	Проутюжильник (сетка для ВТО или лоскут х/б ткани).

ДОПОЛНИТЕЛЬНЫЕ МАТЕРИАЛЫ И ФУРНИТУРА

	Нитки для бытовой машины и оверлока;
	Дублерин;
	Пуговица.

ТЕХНОЛОГИЧЕСКАЯ ПОСЛЕДОВАТЕЛЬНОСТЬ ОБРАБОТКИ

Выкроите детали изделия согласно спецификации.



Стачайте вытачки на детали переда, заутюжьте их вниз.



Втачайте передние части рукавов в проймы переда. Припуски швов обметайте, заутюжьте в сторону рукавов.



Сложите детали спинки вместе, лицом к лицу, уравняйте по средним срезам, сколите, стачайте от контрольной метки вниз. Припуски шва обметайте, заутюжьте в одну из сторон.



Втачайте задние части рукавов в проймы спинки. Припуски швов обметайте, заутюжьте в сторону рукавов.



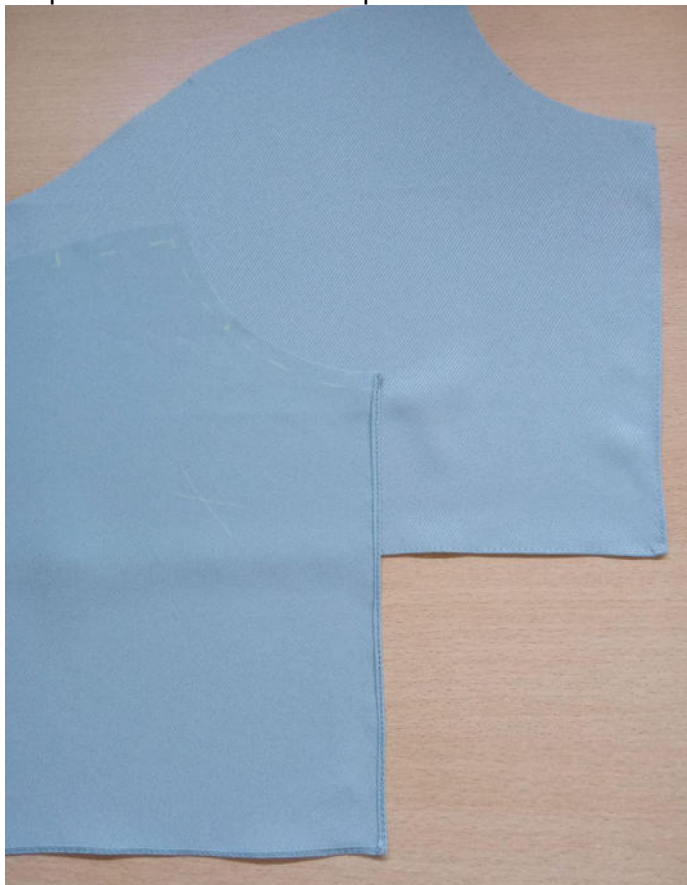
Продублируйте обтачку горловины переда. Наложите её на деталь переда, лицом к лицу, уравняйте по срезам, проверьте их совпадение, при необходимости выполните осноровку срезов.



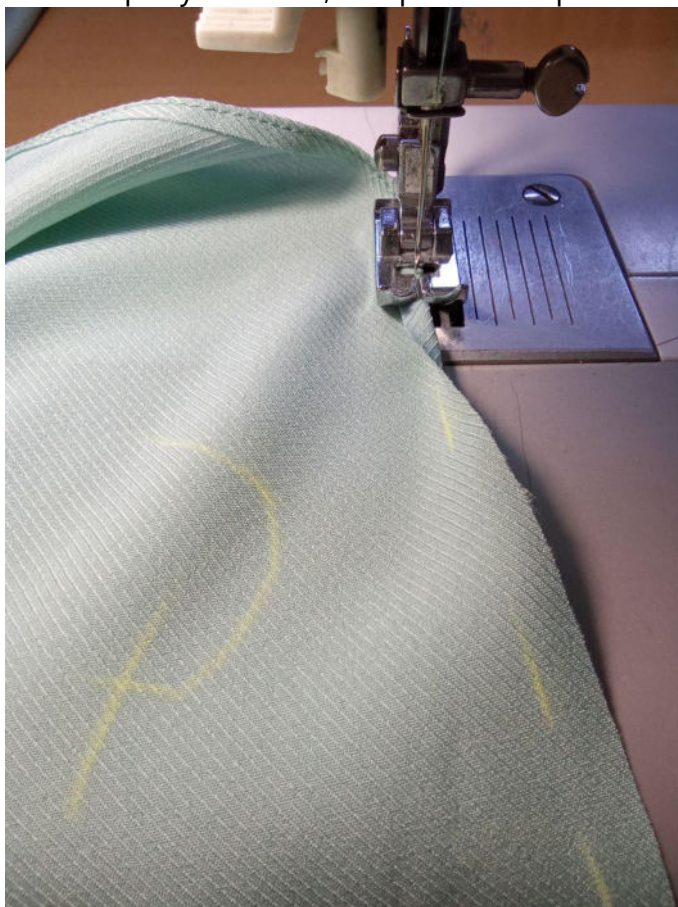
Продублируйте детали обтачки горловины спинки, стачайте их между собой по средним срезам от контрольной рассечки вниз. Припуски шва у рассечки рассеките перпендикулярно строчке, не доходя до неё 0,2 см, разутюжьте. Наложите обтачку спинки на спинку, лицом к лицу, совместите по срезам горловины, проверьте их совпадение, при необходимости выполните осноровку срезов.



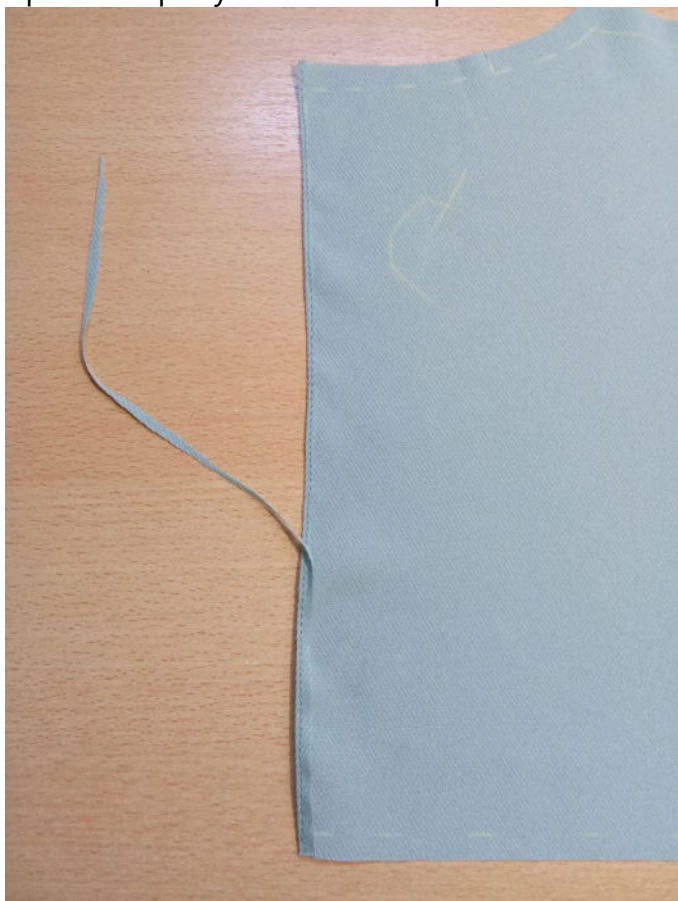
Обработайте внешние срезы всех воланов московским швом, приутюжьте.



Для выполнения московского шва сначала подогните боковой срез волана на 0,4 см в сторону изнанки, застрочите на расстоянии 0,2 см от сгиба, приутюжьте.



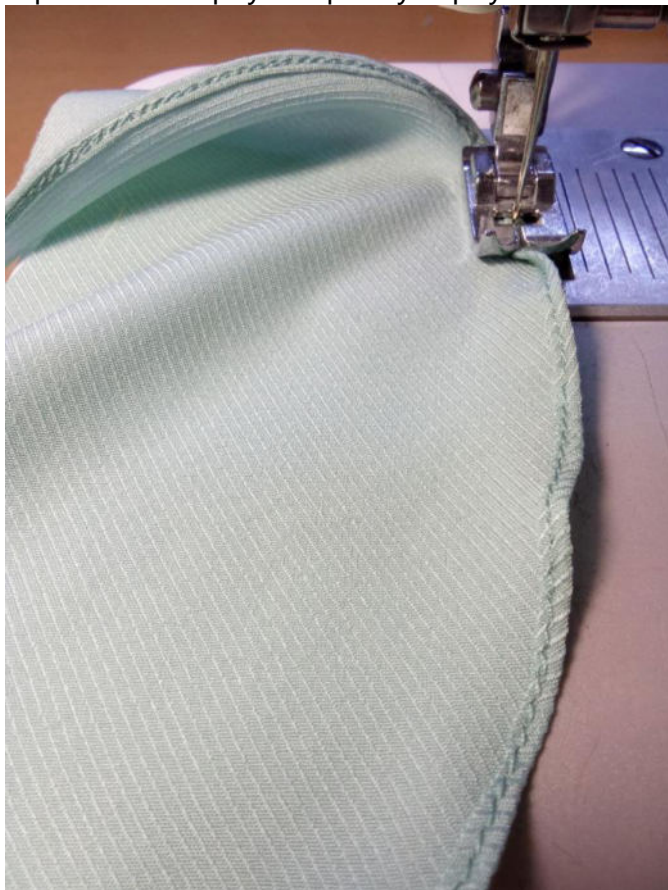
Срежьте припуск близко к строчке.



Аналогичным образом обработайте нижний срез волана.



Подогните обработанные края волана на 0,3 см в сторону изнанки и застрочите строчкой в первую строчку. Приутюжьте.



Соответствующие воланы приметайте к деталям переда и спинки.



Стачайте верхние срезы рукавов между собой. Припуски швов обметайте, заутюжьте в сторону переда.



Стачайте обтачки горловины переда и спинки по плечевым срезам, припуски швов разутюжьте.

Обметайте нижний срез обтачки.

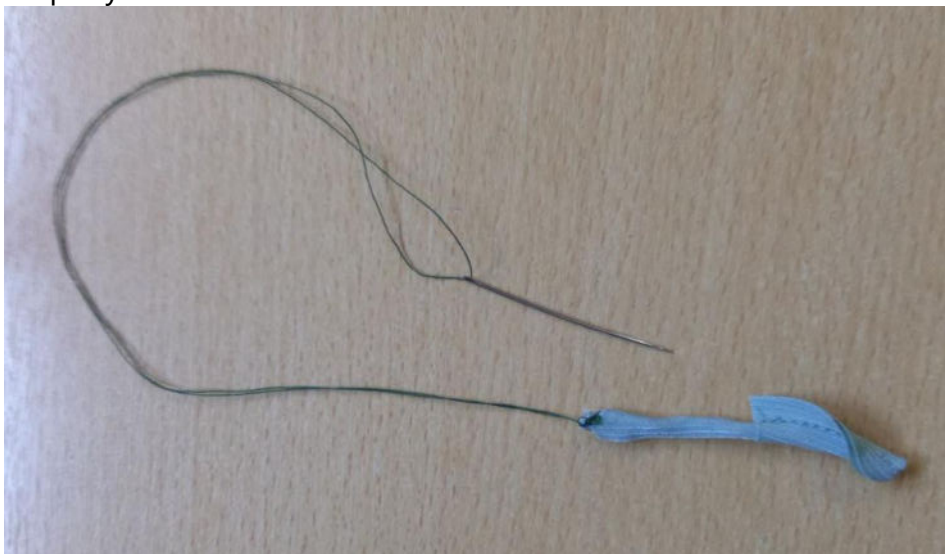


Сложите рулик вдоль пополам, лицевой стороной внутрь, уравняйте по срезам, сколите, стачайте швом шириной 0,5 см, оставив в начале «воронку» - более широкий участок шва.

У «воронки» закрепите иглу с двойной ниткой.



Вставьте иглу внутрь рулика, ушком вперёд. Проведите иглу внутри по всей длине заготовки, выведите её наружу. Потяните за нитку, выверните рулик на лицевую сторону.



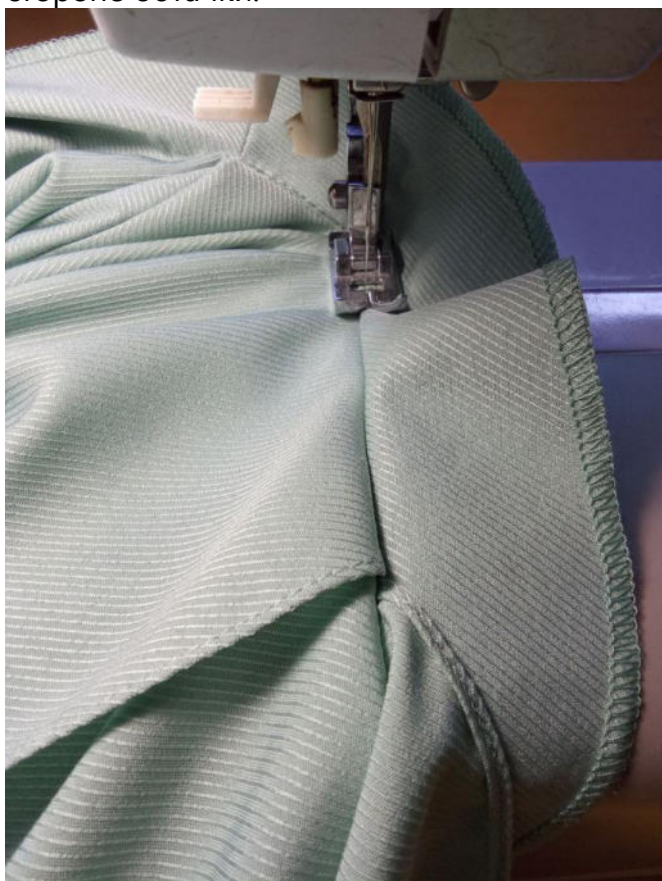
Вспомогательной строчкой притачайте петлю из рулика к левому припуску застёжки.



Наложите обтачку на изделие, лицом к лицу, уравняйте по срезам, совместите по швам, приколите, притачайте. Припуски шва на скруглениях рассеките, не доходя до строчки 0,2 см. Припуски шва в уголках высеките наискосок, не доходя до строчки 0,2 см.



Припуски шва направьте в сторону обтачки. Отстрочите шов в край по лицевой стороне обтачки.



Отверните обтачку в сторону изнанки изделия. Выметайте горловину с переходным кантом шириной 0,1-0,2 см из изделия в сторону обтачки, приутюжьте. Отстрочите разрез спинки в край по лицевой стороне спинки.



Нитки вымётывания удалите, горловину и разрез спинки приутюжьте.



Ручными потайными стежками подшейте отлетные края обтачки к припускам швов изделия.



Единой строчкой стачайте боковые срезы изделия и боковые срезы рукавов. Припуски швов обметайте, заутюжьте в сторону переда.



Заметайте низ рукавов швом вподгибку с закрытым срезом, застрочите.



Заметайте низ изделия узким швом вподгибку с закрытым срезом, застрочите.



Нитки смётывания удалите, низ рукавов и низ изделия приутюжьте.



Пришейте пуговицу на спинку.



Отутюжьте блузку в готовом виде. Носите с удовольствием!

Понравилась выкройка? Тогда ждём ваши ФОТО-ОТЗЫВЫ:



на нашем сайте: <https://shkatulka-sew.ru/pattern/vykroyka-bluzki-luchiya982/>



в соцсетях с хэштегом #Lucia982 и #Лучия982

