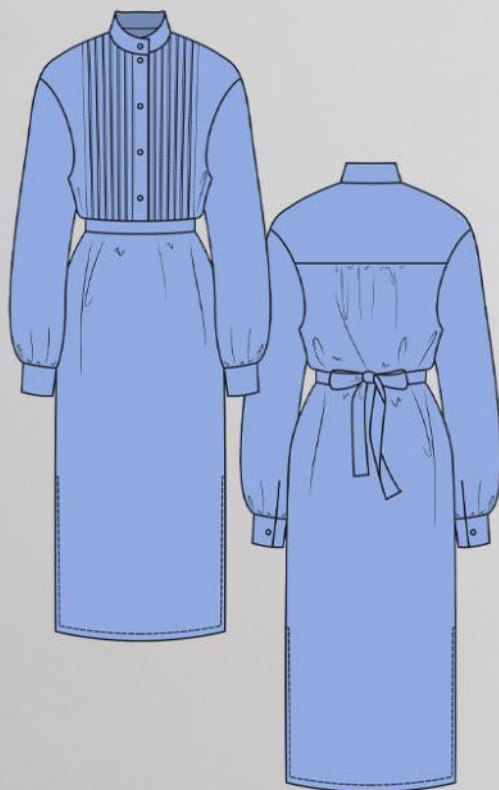


ШКАТУЛКА
SHKATULKA-SEW.RU



#Лучия7001

Размеры

40-68

Рост

156-180 см

СЛОЖНОСТЬ

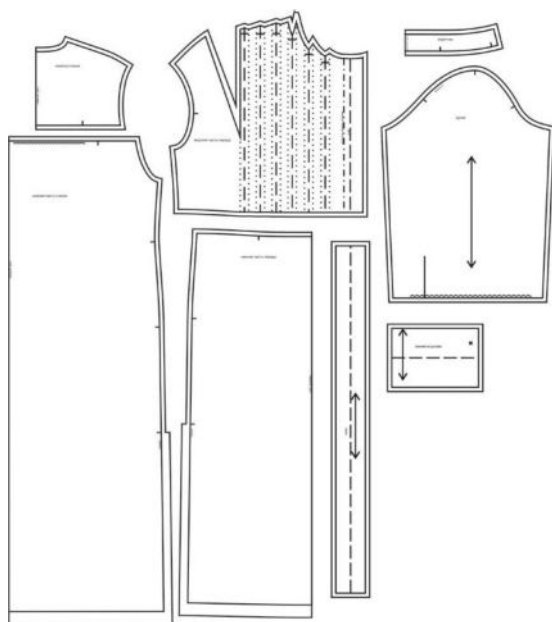


платье

Лучия7001



Выкройка женского платья умеренного объёма, прямого силуэта, с немного спущенной линией плеча. Перед платья отрезной по линии талии. Верхняя часть переда - с нагрудными вытачками, выходящими из плечевого шва, с вертикальными складками, идущими также из плечевого шва, параллельно линии середины переда. Нижняя часть переда - цельная, без формообразующих конструктивных элементов. Спинка платья состоит из кокетки и основной части, присборенной по центру шва притачивания кокетки. Горловина платья оформлена воротником-стойкой. Застёжка - цельнокроеные планки на верхней части переда, обмётанные петли и пуговицы по воротнику и планкам. Рукава - рубашечного покроя, длинные, с разрезом и сборкой по низу, с притачными застёгивающимися манжетами. Длина платья - 7/8. По низу боковых швов изделия предусмотрены высокие боковые разрезы, обеспечивающие свободу движения. В качестве дополнения к платью предусмотрен съёмный завязывающийся пояс, формирующий силуэт и позволяющий регулировать степень прилегания платья по фигуре.



СОСТАВ ЛЕКАЛ

КОМПЛЕКТА

* Выкройки даны с припусками на швы. Они обозначены двойным контуром. Вы можете самостоятельно изменить ширину припусков, исходя из свойств выбранного материала или своих целей.

ВЕЛИЧИНЫ ПРИБАВОК НА ОСНОВНЫХ УЧАСТКАХ ИЗМЕРЕНИЙ

Прибавка к обхвату груди (без учета сборки на спинке) в полном объеме	Прибавка к обхвату талии (без учета сборки на спинке) в полном объеме	Прибавка к обхвату бедер (без учета сборки на спинке) в полном объеме
13,6 - 14,4 см	30 - 31,4 см	8 - 8,4 см

ЗАМЕРЫ КЛЮЧЕВЫХ ПАРАМЕТРОВ, РАСХОД ТКАНИ

* Без учета припусков на швы.

размер	ростовая группа, см	Длина изделия по средней линии спинки за вычетом воротника, см	Ширина изделия на уровне груди без учета сборки на спинке, см	Ширина изделия на уровне талии без учета сборки на спинке, см	Ширина изделия на уровне бедер без учета сборки на спинке, см	Длина рукава (от горловины), см	Ширина рукава на уровне нижней точки проймы, см
40	156-160	120,0	94,4	92,0	96,4	72,5	35,3
	161-165	124,0				74,0	
	166-170	128,0				75,5	
	171-175	132,0				77,0	
	176-180	136,0				78,5	
42	156-160	120,4	98,3	95,9	100,4	72,8	36,5
	161-165	124,4				74,3	
	166-170	128,4				75,8	
	171-175	132,4				77,3	
	176-180	136,4				78,8	
44	156-160	120,9	102,3	99,8	104,3	73,1	37,6
	161-165	124,9				74,6	
	166-170	128,9				76,1	
	171-175	132,9				77,6	
	176-180	136,9				79,1	
46	156-160	121,3	106,2	103,7	108,3	73,4	38,8
	161-165	125,3				74,9	
	166-170	129,3				76,4	
	171-175	133,3				77,9	
	176-180	137,3				79,4	
48	156-160	121,7	110,2	107,7	112,3	73,7	40,0
	161-165	125,7				75,2	
	166-170	129,7				76,7	
	171-175	133,7				78,2	
	176-180	137,7				79,7	
50	156-160	122,1	114,1	111,6	116,3	74,0	41,2
	161-165	126,1				75,5	
	166-170	130,1				77,0	
	171-175	134,1				78,5	
	176-180	138,1				80,0	
52	156-160	122,6	118,1	115,5	120,2	74,3	42,3
	161-165	126,6				75,8	

	166-170	130,6				77,3	
	171-175	134,6				78,8	
	176-180	138,6				80,3	
54	156-160	123,0	122,0	119,4	124,2	74,6	43,5
	161-165	127,0				76,1	
	166-170	131,0				77,6	
	171-175	135,0				79,1	
	176-180	139,0				80,6	
56	156-160	123,4	125,9	123,3	128,2	75,0	44,7
	161-165	127,4				76,5	
	166-170	131,4				78,0	
	171-175	135,4				79,5	
	176-180	139,4				81,0	
58	156-160	123,9	129,9	127,2	132,1	75,3	45,8
	161-165	127,9				76,8	
	166-170	131,9				78,3	
	171-175	135,9				79,8	
	176-180	139,9				81,3	
60	156-160	124,3	133,8	131,1	136,1	75,6	47,0
	161-165	128,3				77,1	
	166-170	132,3				78,6	
	171-175	136,3				80,1	
	176-180	140,3				81,6	
62	156-160	124,7	137,8	135,1	140,1	75,9	48,2
	161-165	128,7				77,4	
	166-170	132,7				78,9	
	171-175	136,7				80,4	
	176-180	140,7				81,9	
64	156-160	125,1	141,7	139,0	144,1	76,2	49,4
	161-165	129,1				77,7	
	166-170	133,1				79,2	
	171-175	137,1				80,7	
	176-180	141,1				82,2	
66	156-160	125,6	145,7	142,9	148,0	76,5	50,5
	161-165	129,6				78,0	
	166-170	133,6				79,5	
	171-175	137,6				81,0	
	176-180	141,6				82,5	
68	156-160	126,0	149,6	146,8	152,0	76,8	51,7
	161-165	130,0				78,3	
	166-170	134,0				79,8	
	171-175	138,0				81,3	
	176-180	142,0				82,8	

Внимание: расчет выполнен для однотонной ткани без рисунка, без учета направления ворса и возможной усадки! Усадка может достигать 15-20% от длины материала. Обязательно учитывайте это и берите с запасом.

В таблице представлены разные варианты расхода на разные ширины материала. Пожалуйста, выберите свою ширину материала и нужный размер.

размер	ростовая группа, см	основная ткань при ширине 130 см, см	основная ткань при ширине 140 см, см	основная ткань при ширине 150 см, см
40	156-160	221	212	205
	161-165	227	237	200
	166-170	237	234	213
	171-175	248	243	224
	176-180	254	253	218
42	156-160	230	216	213
	161-165	236	238	213
	166-170	243	224	214
	171-175	253	240	225
	176-180	261	250	232
44	156-160	243	234	219
	161-165	239	233	238
	166-170	263	229	231
	171-175	266	269	237
	176-180	268	262	244
46	156-160	239	228	219
	161-165	266	234	214
	166-170	275	240	253
	171-175	272	249	243
	176-180	282	252	242
48	156-160	271	251	224
	161-165	282	240	229
	166-170	292	240	256
	171-175	292	246	247
	176-180	291	261	246
50	156-160	277	260	225
	161-165	279	262	231
	166-170	284	259	242
	171-175	306	255	248
	176-180	303	284	254
52	156-160	278	261	239
	161-165	288	279	246
	166-170	294	254	245
	171-175	317	277	261

	176-180	315	297	258
54	156-160	297	272	262
	161-165	305	283	248
	166-170	301	268	270
	171-175	301	298	253
	176-180	308	288	260
56	156-160	299	281	255
	161-165	307	289	247
	166-170	326	289	271
	171-175	339	302	268
	176-180	344	302	274
58	156-160	300	281	259
	161-165	308	290	255
	166-170	340	295	273
	171-175	351	302	263
	176-180	323	306	293
60	156-160	313	286	283
	161-165	354	300	275
	166-170	354	295	273
	171-175	360	303	303
	176-180	361	310	307
62	156-160	332	314	291
	161-165	350	308	291
	166-170	359	309	302
	171-175	370	322	306
	176-180	373	351	316
64	156-160	342	323	282
	161-165	348	317	289
	166-170	361	335	297
	171-175	370	344	305
	176-180	378	341	312
66	156-160	344	343	302
	161-165	358	349	302
	166-170	367	368	313
	171-175	369	372	294
	176-180	373	373	341
68	156-160	343	353	317
	161-165	361	355	327
	166-170	364	372	321
	171-175	374	377	319
	176-180	390	384	355

РЕКОМЕНДАЦИИ ПО ВЫБОРУ ТКАНИ

Для пошива платья можно использовать ткани платьевой и платьечно-костюмной группы, средней поверхностной плотности, формоустойчивые, отличающиеся малой сминаемостью, с натуральными, искусственными, синтетическими или смешанными волокнами в составе.

Пример: вискоза, хлопок, тенсел, креп, костюмные ткани и др.

РАСКРОЙ



Дублерин:

1. Воротник – 1 дет. со сгибом,
2. Манжета рукава – 2 дет.,
3. Цельнокроеная планка переда – 2 дет. (выкраивается самостоятельно, по выкройке верхней части переда).

Припуски на швы




Все детали изделия даны с необходимыми припусками на швы.

Образец платья был отшит из костюмно-плательной ткани (вискоза + полиэстр).

ОБОРУДОВАНИЕ И ИНСТРУМЕНТЫ

	Бытовая швейная машинка;
	Оверлок 3-ниточный;
	Утюг с паром или без, утюжильный стол или гладильная доска;
	Машинные иглы, соответствующие типу ткани (для средних тканей), булавки для закалывания или маленькие зажимы;
	Ножницы для бумаги и ножницы для раскроя;
	Проутюжильник (сетка для ВТО или лоскут х/б ткани).

ДОПОЛНИТЕЛЬНЫЕ МАТЕРИАЛЫ И ФУРНИТУРА

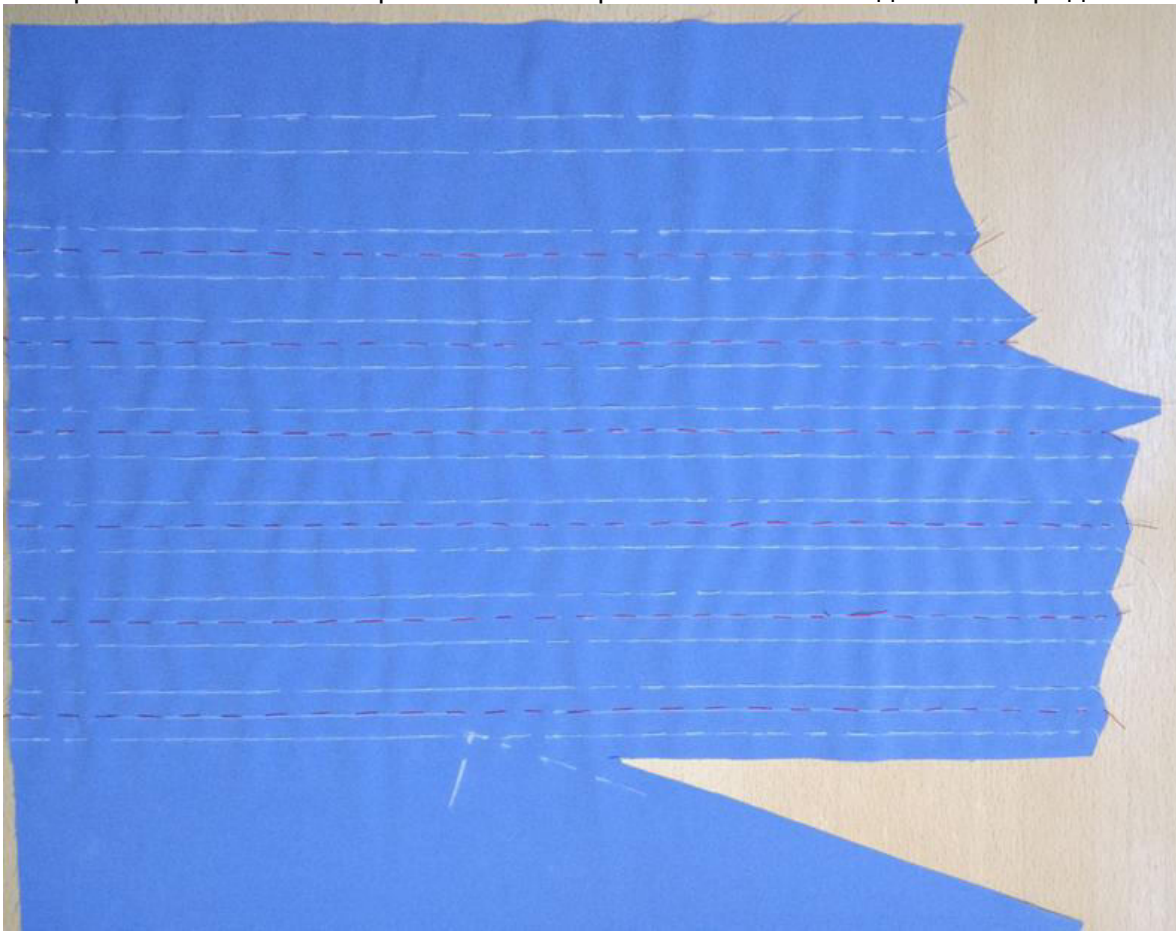
	Нитки для бытовой машины и оверлока;
	Дублерин;
	Лапка для выметывания петель;
	Пуговицы.

ТЕХНОЛОГИЧЕСКАЯ ПОСЛЕДОВАТЕЛЬНОСТЬ ОБРАБОТКИ

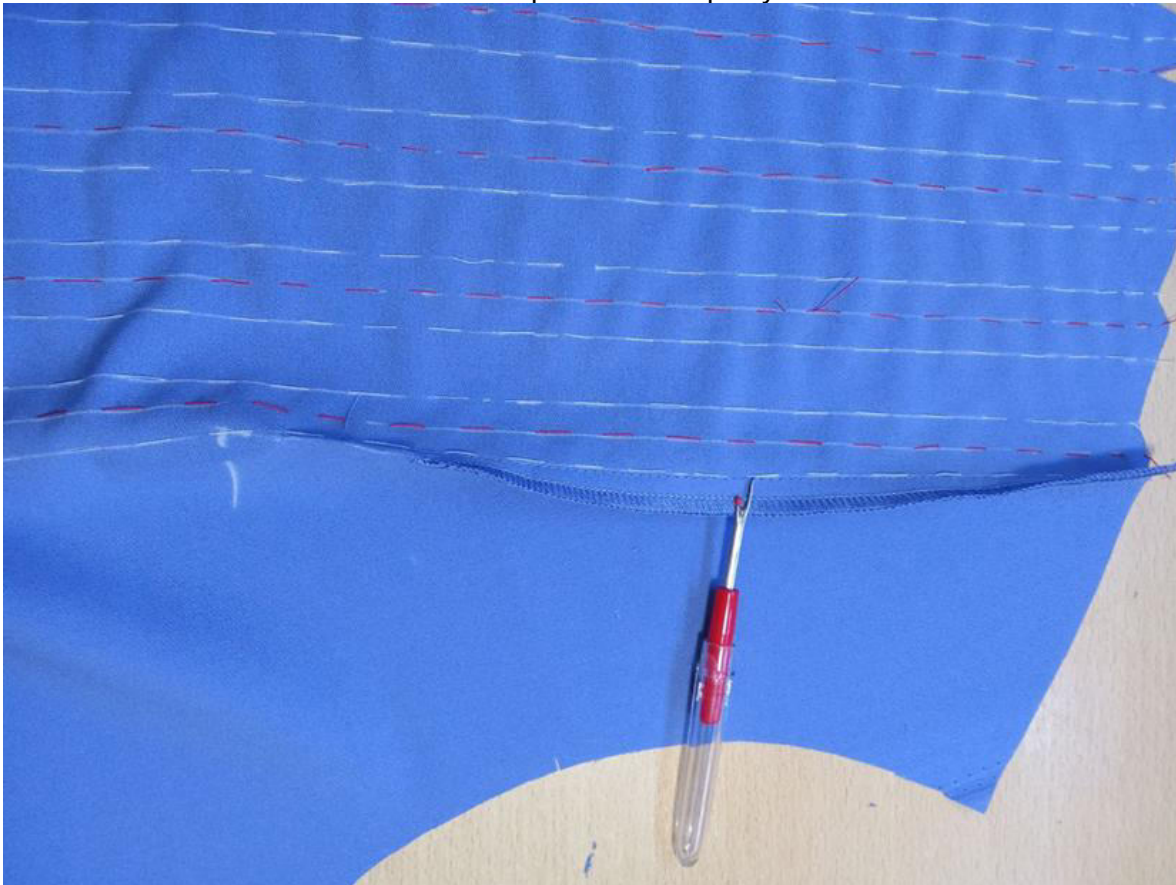
Выкроите детали изделия согласно спецификации.



Контрастными нитками проставьте контрольные линии на деталях переда.



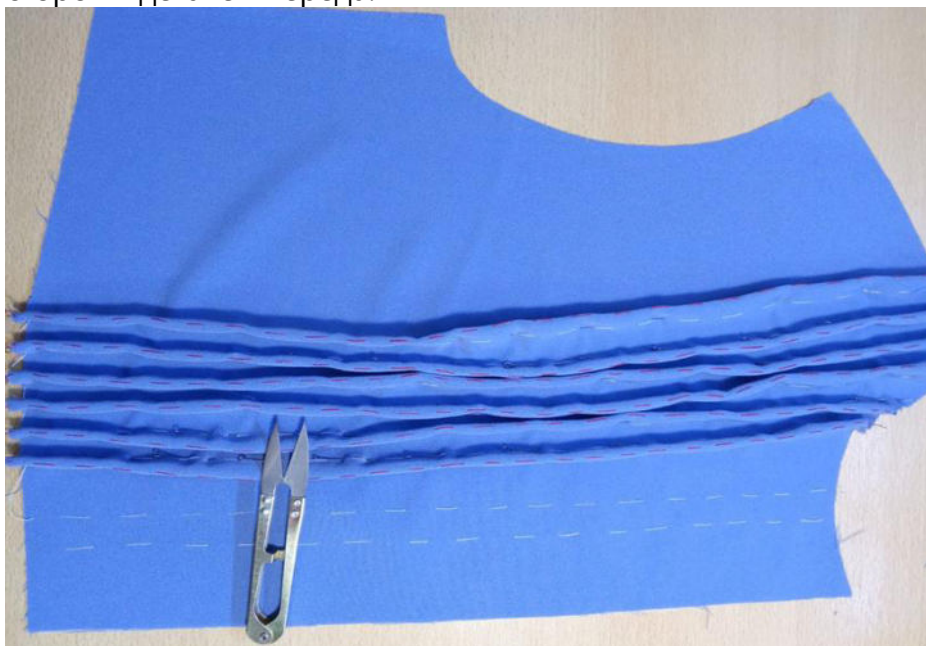
Стачайте вытачки близко к линиям разметки. Припуски швов обметайте.



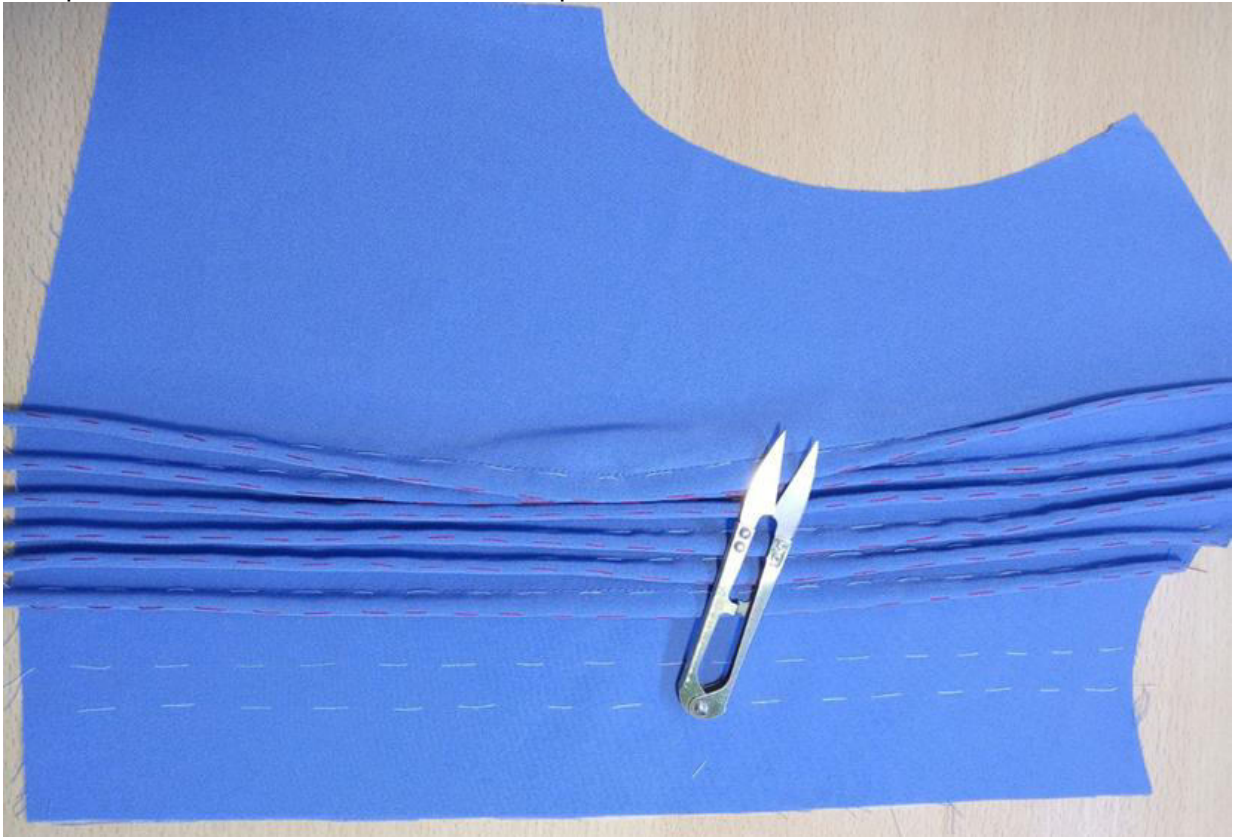
Заутюжьте припуски швов вытачек в сторону проймы. Продублируйте цельнокроенные планки с изнанки деталей переда.



Ориентируясь по линиям разметки, сметайте или сколите складки с лицевой стороны деталей переда.



Застрочите складки близко к линиям разметки.



Нитки смётывания удалите, складки заутюжьте в сторону центра детали.



Сложите детали переда и спинки вместе, лицом к лицу, уравняйте по плечевым срезам, сколите, стачайте. Припуски швов обметайте, заутюжьте в сторону спинки. Обметайте открытые продольные срезы планок на деталях переда. Заутюжьте планки по разметке в сторону изнанки изделия.



Продублируйте верхний воротник.
Осноровите срезы концов нижнего воротника на 0,2 см.



Сложите детали воротника вместе, лицом к лицу, уравняйте по верхним срезам и срезам концов, сколите, стачайте. Припуски шва в уголках высеките наискосок, не доходя до строчки 0,2 см.



Выверните, выправьте воротник на лицевую сторону, выметайте по шву, приутюжьте.

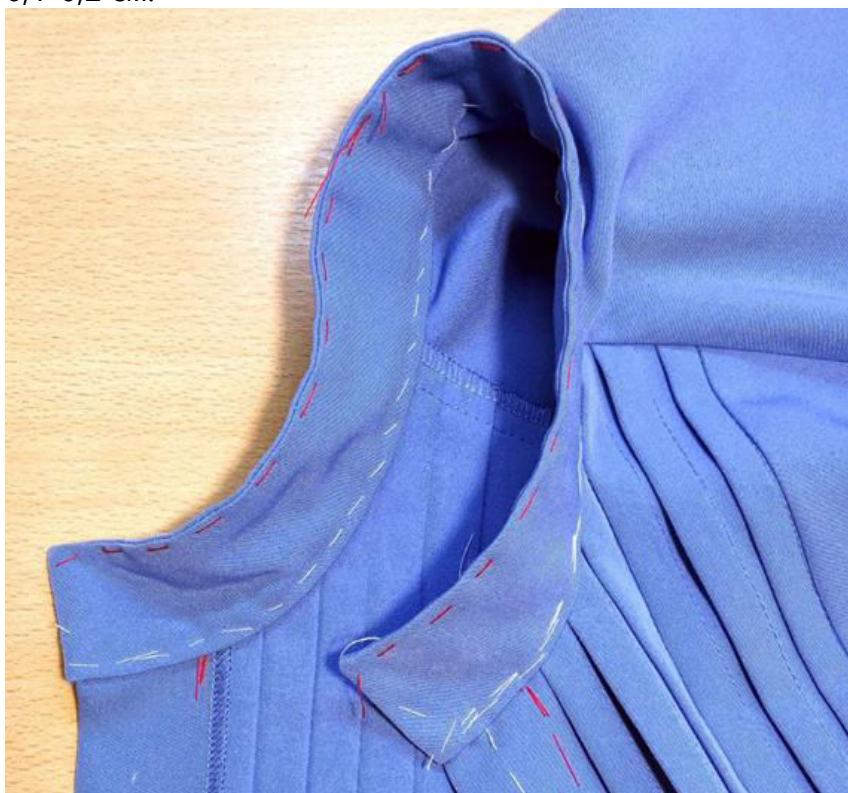
Осноровите воротник по нижним срезам.



Совмещая контрольные метки, втачайте верхний воротник в горловину изделия.



Припуски шва втачивания воротника заметайте в сторону воротника. Подверните нижний срез нижнего воротника на 1 см в сторону изнанки и в таком виде приметайте ко шву втачивания воротника с изнанки изделия, перекрывая его на 0,1-0,2 см.



Отстрочите воротник по периметру в край. Нитки смётывания удалите, воротник приутюжьте.



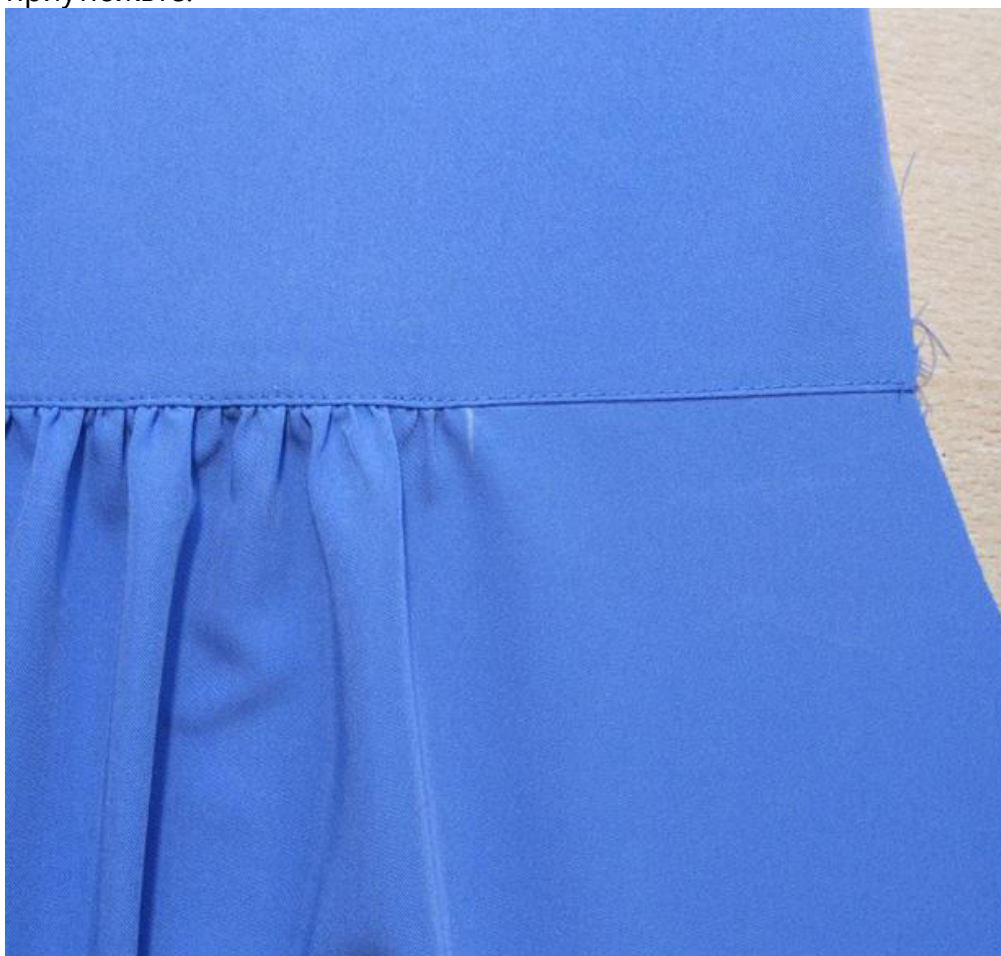
Проложите крупную вспомогательную строчку по верхнему срезу спинки между контрольными метками. Стяните нитки, формируя сборку.



Притачайте кокетку спинки к основной детали спинки. Припуски шва обметайте, заутюжьте в сторону кокетки.



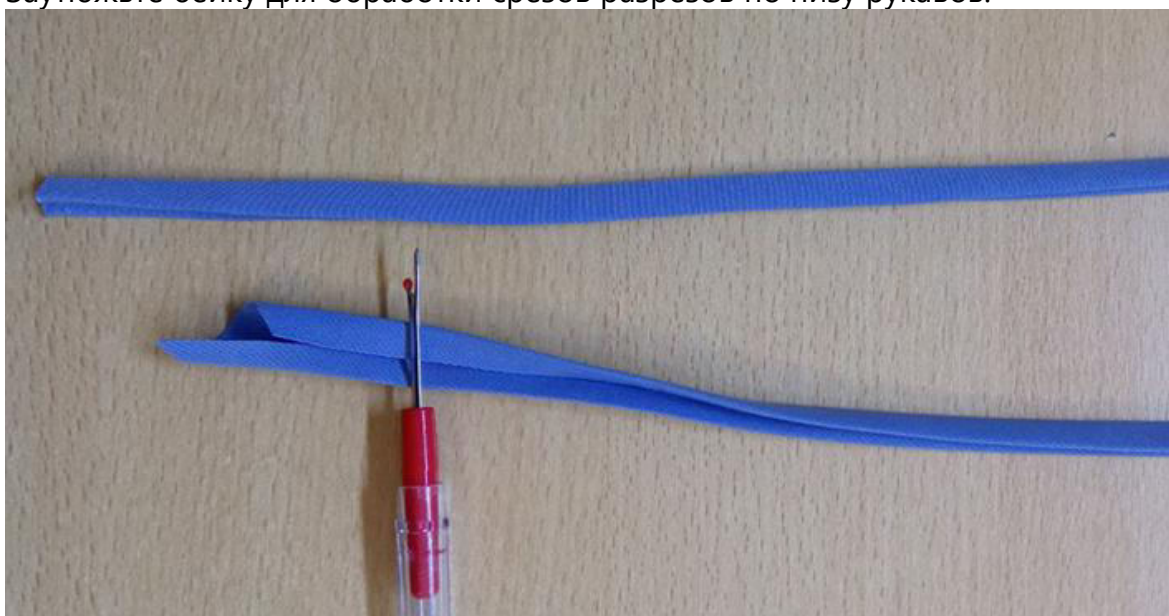
Отстрочите шов притачивания кокетки в край по лицевой стороне кокетки, приутюжьте.



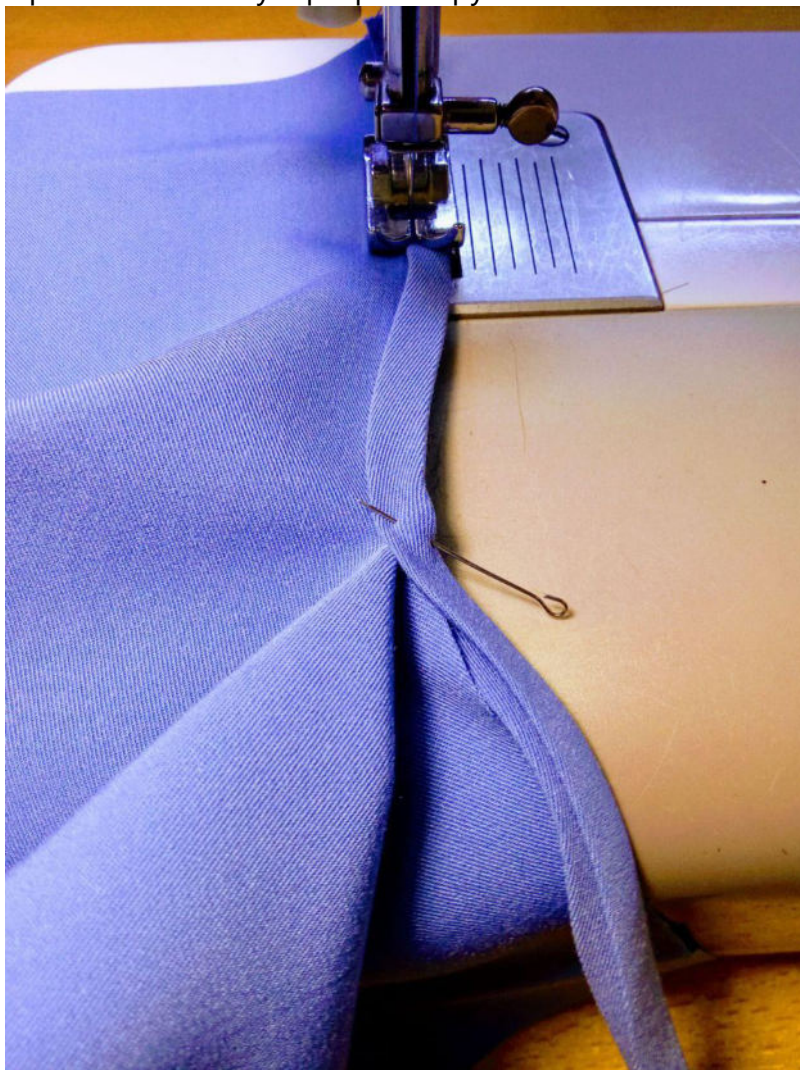
Притачайте верхнюю часть переда к нижней его части. Припуски шва обметайте, заутюжьте вниз.



Заутюжьте бейку для обработки срезов разрезов по низу рукавов.



Притачайте бейку к разрезам рукавов.



Настрочите диагональную закрепку в уступе разреза с изнанки рукава.



Приутюжьте разрезы рукавов, подвернув передние края разрезов на 1 см в сторону изнанки.



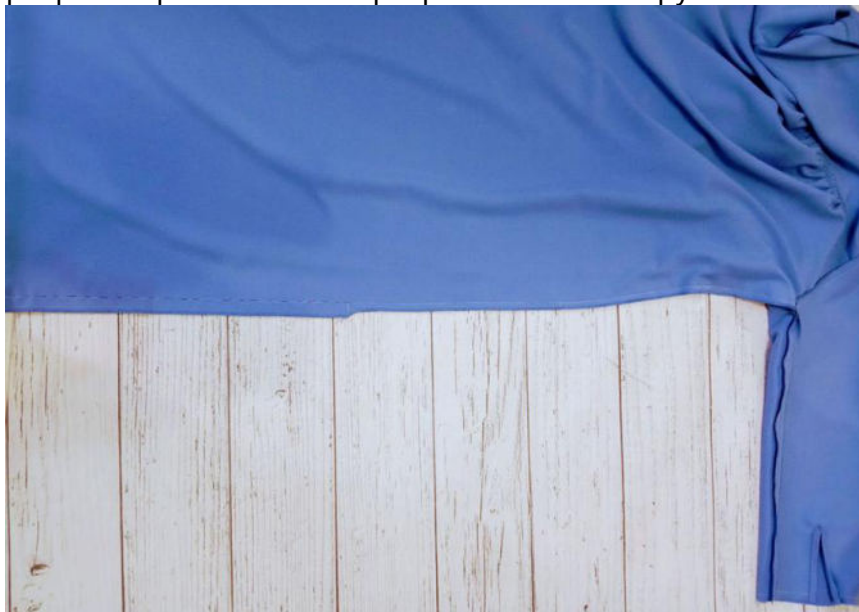
Втачайте рукава в открытые проймы изделия. Припуски швов обметайте, заутюжьте в сторону изделия.



Отстрочите проймы в край по лицевой стороне изделия, приутюжьте.



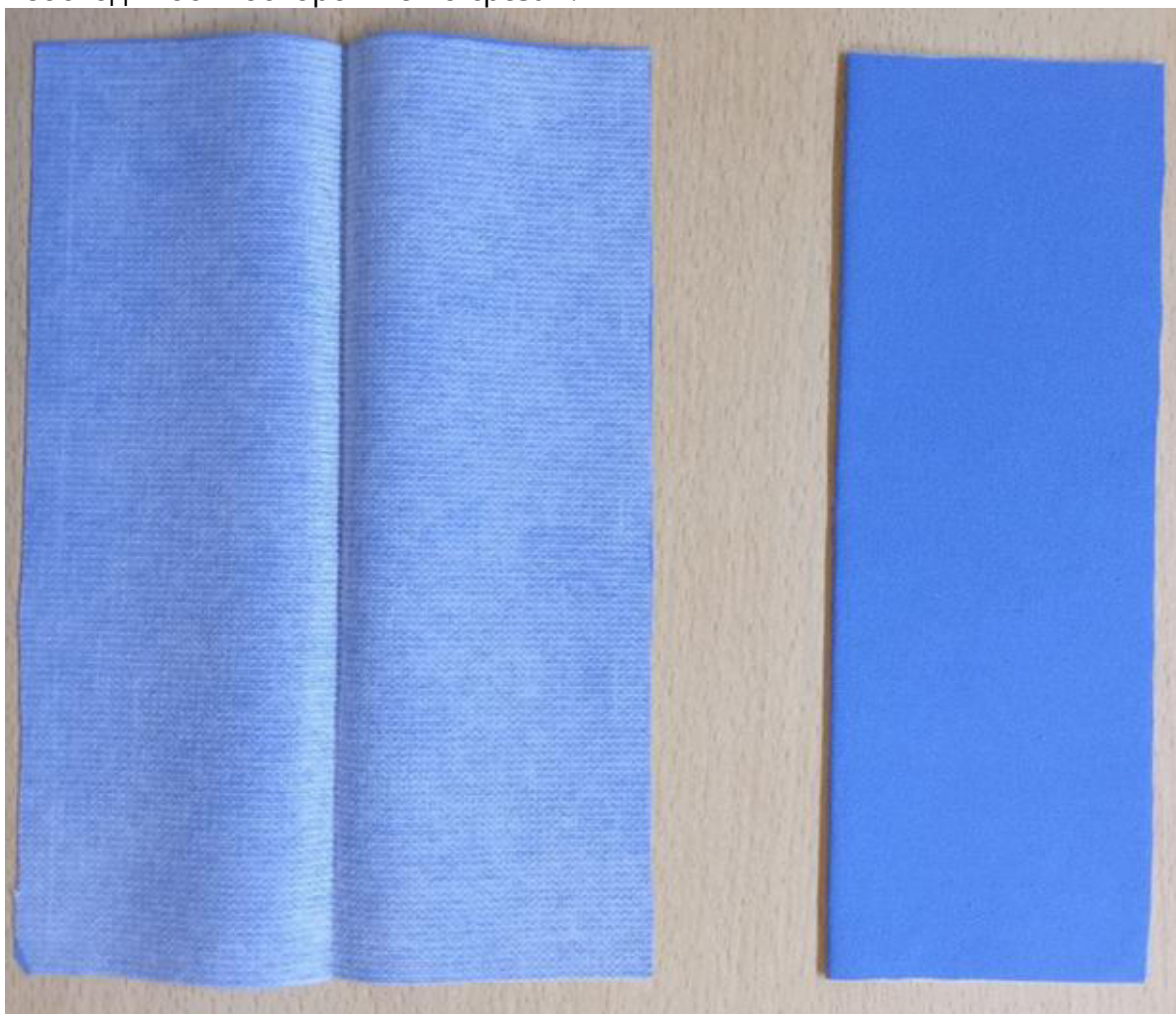
Обметайте каждый боковой срез изделия вместе со срезом рукава. Стачайте боковые срезы изделия до контрольной отметки начала бокового разреза. Срезы боковых разрезов сметайте ручными стежками.



Разутюжьте припуски боковых швов изделия по всей их длине.



Детали манжет продублируйте, заутюжьте вдоль пополам, изнанкой внутрь, при необходимости осноровите по срезам.



Проложите крупные вспомогательные строчки по низу рукавов. Стяните нитки, формируя сборку.



Притачайте одну сторону манжеты к лицевой стороне рукава.



Отверните манжеты на лицевую сторону, обтачайте по боковым срезам. Припуски швов в уголках высеките наискосок, не доходя до строчки 0,2 см. Припуски с дублирином с одной стороны высеките близко к строчке.



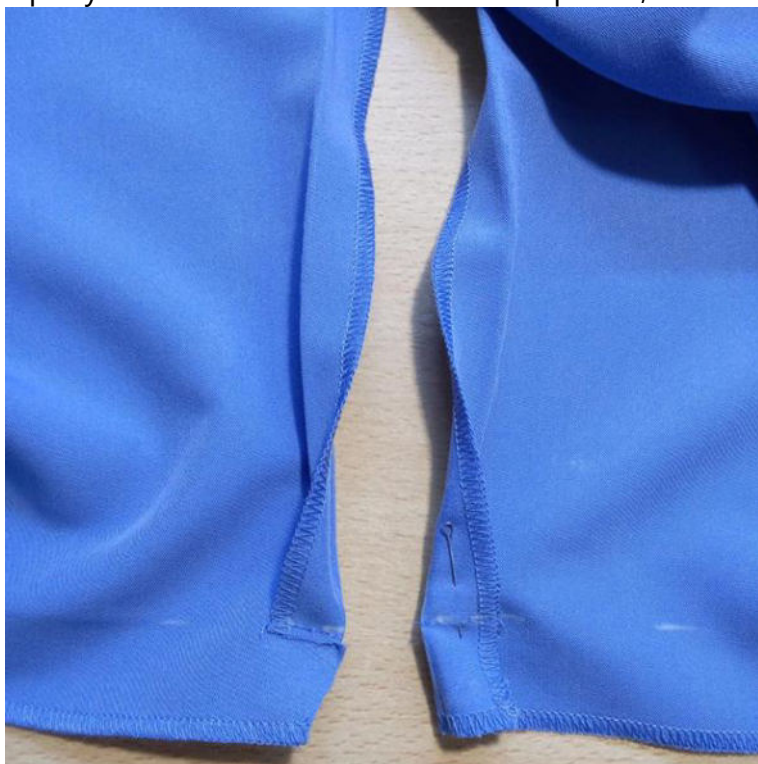
Выверните, выправьте манжеты на лицевую сторону. Припуски шва притачивания манжет закладывайте в сторону манжет. Подверните открытый срез внутренней части манжеты на 1 см в сторону изнанки и в таком виде приметайте ко шву притачивания манжеты с изнанки рукава, перекрывая его на 0,1-0,2 см.



Отстрочите манжеты в край по всему периметру. Нитки смётывания удалите, манжеты приутюжьте.



Обметайте срезы низа деталей переда и спинки. Отверните припуски боковых разрезов на лицевую сторону, обтачайте на ширину подгибки низа. Припуски швов высеките близко к строчке, как показано на фото.



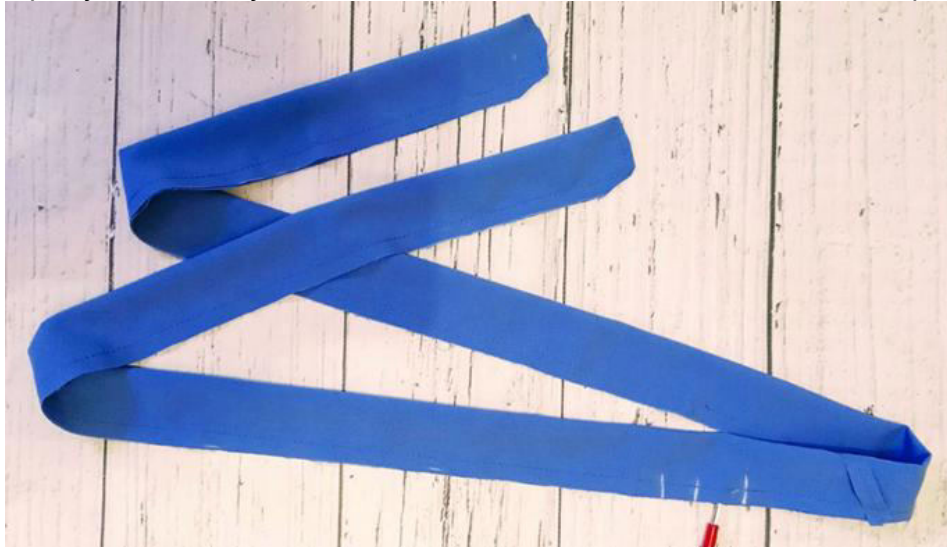
Выверните, выправьте концы разрезов. Заметайте разрезы и низ изделия.



Отстрочите боковые разрезы и низ изделия.
Нитки смётывания удалите, швы приутюжьте.



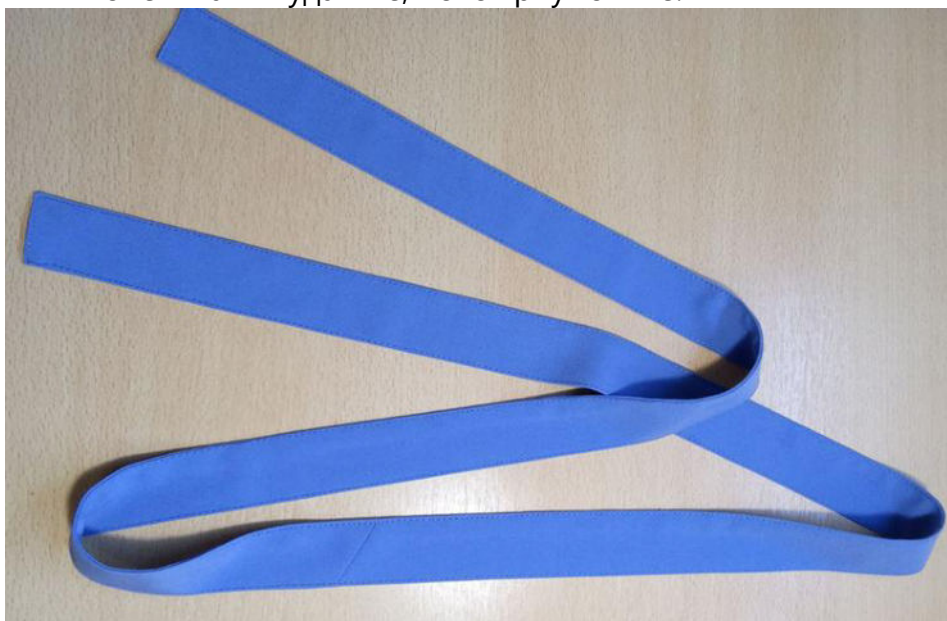
Сложите пояс вдоль пополам, лицевой стороной внутрь, уравняйте по срезам, сколите, стачайте, оставив в одном месте незашитый участок для выворачивания. Припуски шва в уголках высеките наискосок, не доходя до строчки 0,2 см.



Выверните, выправьте пояс на лицевую сторону, выметайте на ребро, приутюжьте. Отстрочите пояс в край по всему периметру.



Нитки смётывания удалите, пояс приутюжьте.



Разметьте и выметайте петли на правом борте. Пришейте пуговицы на левом борте.



Нитки смётывания удалите. Изделие отутюжьте в готовом виде.





Понравилась выкройка? Тогда ждём ваши ФОТО-ОТЗЫВЫ:



на нашем сайте: <https://shkatulka-sew.ru/pattern/vykroyka-platya-luchiya7001/>



в соцсетях с хэштегом #Lucia7001 и #Лучия7001

