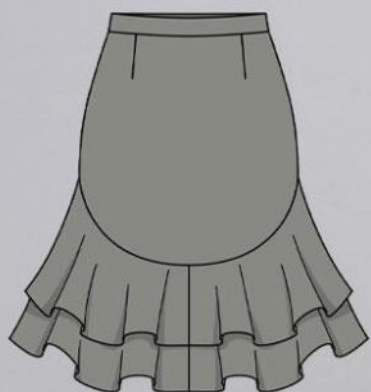


ШКАТУЛКА
SHKATULKA-SEW.RU



#Лучия127

Размеры 34-38
Рост 136-155 см

Размеры 40-68
Рост 156-180 см

СЛОЖНОСТЬ

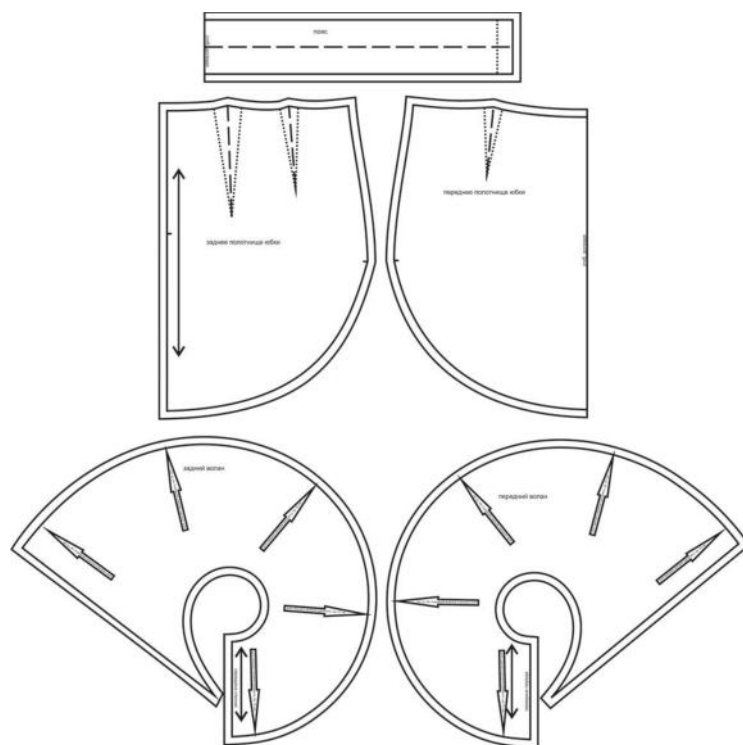


юбка

Лучия127



Выкройка юбки расширенного размерного ряда с добавлением подростковых размеров. Умеренного объёма, полуприлегающего силуэта, расширенная в нижней части благодаря покрою воланов. Переднее полотнище - с талиевыми вытачками. Заднее полотнище - со средним швом и двойными талиевыми вытачками. По низу переднего и заднего полотнищ предусмотрены 1 или 2 ряда притачных воланов фигурной формы (по желанию). Каждый волан - со средним швом, соответствующим центру полотнища юбки. Второй ряд воланов в данной модели выкраивается по выкройке первого ряда воланов посредством удлинения деталей на указанную на выкройке величину. Линия талии в юбке расположена на естественном месте. Верхний срез юбки обработан притачным поясом. Застёжка - молния в среднем шве заднего полотнища и обмётанная петля и пуговица на поясе. Длина юбки - ниже колена.



СОСТАВ КОМПЛЕКТА ЛЕКАЛ

* Выкройки даны с припусками на швы. Они обозначены двойным контуром. Вы можете самостоятельно изменить ширину припусков, исходя из свойств выбранного материала или своих целей.

ВЕЛИЧИНЫ ПРИБАВОК НА ОСНОВНЫХ УЧАСТКАХ ИЗМЕРЕНИЙ

Прибавка к обхвату талии в полном объеме	Прибавка к обхвату бедер в полном объеме
1,2 - 4,1 см	2 см

ЗАМЕРЫ КЛЮЧЕВЫХ ПАРАМЕТРОВ, РАСХОД ТКАНИ

* Без учета припусков на швы.

размер	рост, см	Длина изделия по средней линии спинки, см	Ширина изделия на уровне талии, см	Ширина изделия на уровне бедер, см
34	136-140	50,9	61,2	75,0
	141-145	52,9		
	146-150	54,8		
	151-155	56,8		
36	136-140	51,6	62,3	80,0
	141-145	53,5		
	146-150	55,4		
	151-155	57,4		
38	136-140	52,3	63,4	85,0
	141-145	54,2		
	146-150	56,0		
	151-155	57,9		
40	156-160	60,3	64,4	90,0
	161-165	62,2		
	166-170	64,2		
	171-175	66,1		
	176-180	68,0		
42	156-160	60,4	68,2	94,0
	161-165	62,4		
	166-170	64,3		
	171-175	66,2		
	176-180	68,2		
44	156-160	60,6	72,1	98,0
	161-165	62,5		
	166-170	64,4		
	171-175	66,4		
	176-180	68,3		
46	156-160	60,7	75,9	102,0
	161-165	62,6		
	166-170	64,6		
	171-175	66,5		
	176-180	68,5		
48	156-160	60,8	79,8	106,0
	161-165	62,8		
	166-170	64,7		
	171-175	66,7		

	176-180	68,6		
50	156-160	60,9	83,6	110,0
	161-165	62,9		
	166-170	64,9		
	171-175	66,8		
	176-180	68,8		
52	156-160	61,1	87,5	114,0
	161-165	63,0		
	166-170	65,0		
	171-175	67,0		
	176-180	68,9		
54	156-160	61,2	91,3	118,0
	161-165	63,2		
	166-170	65,2		
	171-175	67,1		
	176-180	69,1		
56	156-160	61,3	95,1	122,0
	161-165	63,3		
	166-170	65,3		
	171-175	67,3		
	176-180	69,3		
58	156-160	61,5	99,0	126,0
	161-165	63,4		
	166-170	65,4		
	171-175	67,4		
	176-180	69,4		
60	156-160	61,6	102,8	130,0
	161-165	63,6		
	166-170	65,6		
	171-175	67,6		
	176-180	69,6		
62	156-160	61,7	106,7	134,0
	161-165	63,7		
	166-170	65,7		
	171-175	67,7		
	176-180	69,7		
64	156-160	61,8	110,5	138,0
	161-165	63,9		
	166-170	65,9		
	171-175	67,9		
	176-180	69,9		
66	156-160	62,0	114,4	142,0
	161-165	64,0		

	166-170	66,0		
	171-175	68,0		
	176-180	70,0		
68	156-160	62,1	118,2	146,0
	161-165	64,1		
	166-170	66,1		
	171-175	68,2		
	176-180	70,2		

Внимание: расчет выполнен для однотонной ткани без рисунка, без учета направления ворса и возможной усадки! Усадка может достигать 15-20% от длины материала. Обязательно учитывайте это и берите с запасом.

В таблице представлены разные варианты расхода на разные ширины материала. Пожалуйста, выберите свою ширину материала и нужный размер.

размер	ростовая группа, см	Вариант 1, основная ткань при ширине 130 см, см	Вариант 1, основная ткань при ширине 140 см, см	Вариант 1, основная ткань при ширине 150 см, см	Вариант 2, основная ткань при ширине 130 см, см	Вариант 2, основная ткань при ширине 140 см, см	Вариант 2, основная ткань при ширине 150 см, см
34	136-140	174	169	157	84	80	77
	141-145	169	183	158	89	81	82
	146-150	181	182	164	87	84	76
	151-155	192	188	173	90	82	87
36	136-140	190	177	154	84	82	81
	141-145	172	174	159	85	85	83
	146-150	192	187	167	90	89	88
	151-155	218	184	168	93	87	86
38	136-140	196	174	162	95	85	85
	141-145	193	170	168	103	88	85
	146-150	208	180	176	98	92	81
	151-155	211	189	182	96	98	94
40	156-160	224	208	203	110	97	91
	161-165	228	204	187	115	97	93
	166-170	223	197	195	107	102	95
	171-175	237	200	200	120	102	96
	176-180	246	224	209	126	103	98
42	156-160	221	204	185	115	105	95
	161-165	232	204	203	118	109	96
	166-170	249	205	205	116	116	97
	171-175	242	223	207	115	123	101
	176-180	252	219	211	124	115	99
44	156-160	219	210	181	113	104	94

	161-165	218	218	191	119	112	91
	166-170	232	223	213	124	110	98
	171-175	246	240	216	124	115	102
	176-180	256	227	213	128	116	107
46	156-160	235	228	203	113	108	97
	161-165	221	220	207	125	110	107
	166-170	227	227	218	125	116	115
	171-175	266	230	221	120	114	111
	176-180	255	232	223	136	128	112
48	156-160	238	215	202	120	111	105
	161-165	240	213	206	125	121	103
	166-170	241	226	219	128	124	112
	171-175	266	227	225	138	119	118
	176-180	274	232	232	144	132	120
50	156-160	239	215	194	116	115	101
	161-165	253	237	221	128	118	103
	166-170	269	229	224	132	122	110
	171-175	275	237	227	142	128	117
	176-180	279	233	234	138	129	118
52	156-160	243	223	217	121	123	106
	161-165	267	235	218	133	120	106
	166-170	266	240	219	134	131	123
	171-175	282	248	224	139	131	125
	176-180	269	257	235	139	136	118
54	156-160	263	231	220	135	123	122
	161-165	265	250	227	136	125	120
	166-170	274	255	230	140	131	120
	171-175	270	255	238	144	136	125
	176-180	277	267	247	139	137	128
56	156-160	270	247	238	136	122	115
	161-165	281	243	243	140	124	127
	166-170	271	230	246	140	131	128
	171-175	281	259	229	144	144	132
	176-180	291	266	256	152	143	133
58	156-160	276	247	215	136	126	124
	161-165	287	262	250	142	127	125
	166-170	285	275	250	145	141	131
	171-175	287	272	246	148	136	136
	176-180	298	279	265	150	139	139
60	156-160	280	264	240	136	135	127
	161-165	285	273	244	144	136	129
	166-170	291	265	250	146	140	135
	171-175	288	280	257	146	145	137

	176-180	303	284	253	154	144	140
62	156-160	284	269	236	139	136	130
	161-165	275	271	263	148	143	126
	166-170	304	278	255	147	142	137
	171-175	298	288	263	159	146	146
	176-180	310	301	274	160	141	140
64	156-160	279	277	263	145	133	130
	161-165	300	287	254	148	141	132
	166-170	295	281	263	152	146	141
	171-175	305	297	287	154	153	139
	176-180	289	304	282	162	152	141
66	156-160	300	280	263	155	139	131
	161-165	300	293	263	159	143	136
	166-170	323	293	256	157	139	140
	171-175	313	274	285	160	149	140
	176-180	321	306	267	175	160	136
68	156-160	291	280	268	154	140	135
	161-165	311	301	270	170	143	146
	166-170	325	301	281	166	158	147
	171-175	327	314	291	175	149	148
	176-180	343	316	295	185	163	151

РЕКОМЕНДАЦИИ ПО ВЫБОРУ ТКАНИ

Для пошива юбки можно использовать ткани костюмной и платьенно-костюмной группы, средней поверхностной плотности, хорошо драпирующиеся, отличающиеся малой сминаемостью, с натуральными, синтетическими, искусственными или смешанными волокнами в составе.

Пример: костюмный креп, эвкалипт, платьенно-костюмные ткани с вискозой, костюмный трикотаж джерси и др

РАСКРОЙ

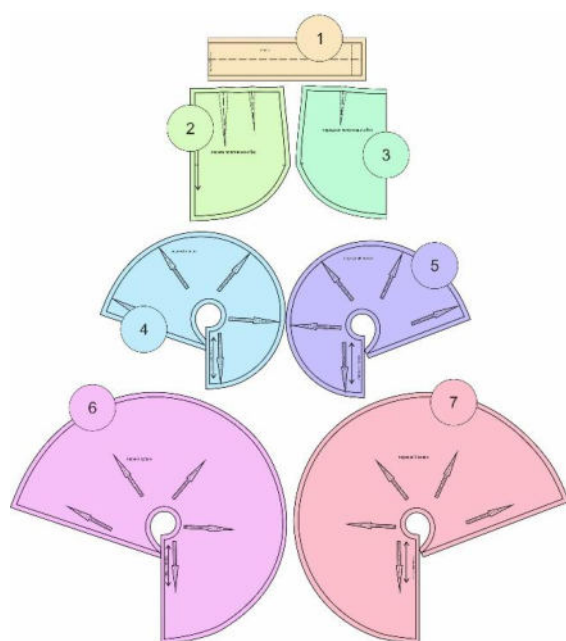
Дублерин:

1. Пояс – 1 дет. со сгибом.

Припуски на швы

Все детали изделия даны с необходимыми припусками на швы.

Образец юбки был отшит из костюмной ткани с вискозой.



ОСНОВНАЯ ТКАНЬ

- 1 пояс - 1 дет. со сгибом
- 2 заднее полотнище юбки - 2 дет.
- 3 переднее полотнище юбки - 1 дет. со сгибом
- 4 задний волан верхний - 2 дет.
- 5 передний волан верхний - 2 дет.
- 6 задний волан нижний - 2 дет.
(удлинить деталь 4 по разметке на выкройке)
- 7 передний волан нижний - 2 дет.
(удлинить деталь 5 по разметке на выкройке)

ОБОРУДОВАНИЕ И ИНСТРУМЕНТЫ

	Бытовая швейная машинка;
	Оверлок 3-ниточный;
	Утюг с паром или без, утюжильный стол или гладильная доска;
	Машинные иглы, соответствующие типу ткани (для средних тканей), булавки для закалывания или маленькие зажимы;
	Ножницы для бумаги и ножницы для раскроя;
	Проутюжильник (сетка для ВТО или лоскут х/б ткани).

ДОПОЛНИТЕЛЬНЫЕ МАТЕРИАЛЫ И ФУРНИТУРА

	Нитки для бытовой машины и оверлока;
	Дублерин;
	Пуговица;
	Потайная молния длиной 18-20 см.;
	Лапка для втачивания молнии и для выметывания петель.

ТЕХНОЛОГИЧЕСКАЯ ПОСЛЕДОВАТЕЛЬНОСТЬ ОБРАБОТКИ

Выкроите детали изделия согласно спецификации.



Стачайте вытачки на деталях переднего полотнища, заутюжьте их к центру детали.

Стачайте вытачки на деталях заднего полотнища юбки.

Обметайте средние срезы деталей заднего полотнища, стачайте их между собой от контрольной метки вниз. Расстояние под застёжку считайте ручными стежками.



Вытачки заутюжьте к центру детали, припуски среднего шва разутюжьте по всей длине.



Вметайте молнию в средний шов заднего полотнища.



Втачайте молнию. Нитки смётывания удалите, застёжку приутюжьте.



Обметайте боковые срезы переднего и заднего полотнищ юбки, стачайте их между собой, не доходя до среза низа на 1 см.



Припуски боковых швов разутюжьте.



Обметайте средние срезы всех деталей воланов, стачайте их между собой.
Припуски швов разутюжьте.



Обметайте боковые срезы воланов, стачайте их между собой. Припуски швов разутюжьте.



Обметайте срезы низа воланов, подверните на 1 см в сторону изнанки, застрочите.



Низ воланов приутюжьте.

Сложите воланы вместе, верхние поверх нижних, изнанкой к лицу, уравняйте по срезам, совместите по швам, сметайте между собой.



Приметайте воланы соответствующими сторонами по низу юбки, разворачивая в уголках.



Притачайте воланы к юбке. Припуски шва обметайте, заутюжьте вверх.



Шов притачивания воланов отстрочите в край, приутюжьте.



Пояс продублируйте, заутюжьте вдоль пополам, изнанкой внутрь.

Оттяните открытые срезы пояса, сутюжьте сгиб, придавая поясу изогнутую форму.



Обметайте один продольный срез пояса. Другим срезом притачайте пояс по верху юбки.



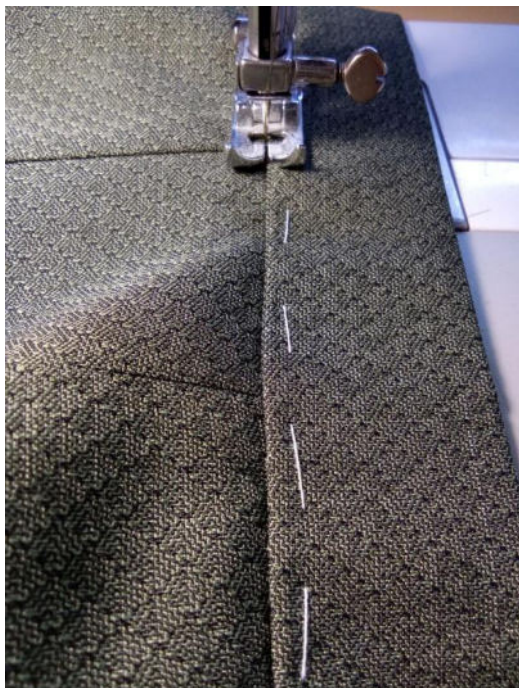
Отверните концы пояса на лицевую сторону, обтачайте. Припуски швов в уголках высеките наискосок, не доходя до строчки 0,2 см. Припуски с дублирином высеките близко к строчке.



Выверните, выправьте концы пояса на лицевую сторону. Припуски шва притачивания пояса заутюжьте в сторону пояса. Приметайте отлетную сторону пояса насквозь к изделию.



Отстрочите пояс в шов притачивания.



Разметьте и выметайте петлю.

Пришейте пуговицу.



Понравилась выкройка? Тогда ждём ваши ФОТО-ОТЗЫВЫ:



на нашем сайте: <https://shkatulka-sew.ru/pattern/vykroyka-yubki-luchiya127/>



в соцсетях с хэштегом #Lucia127 и #Лучия127

