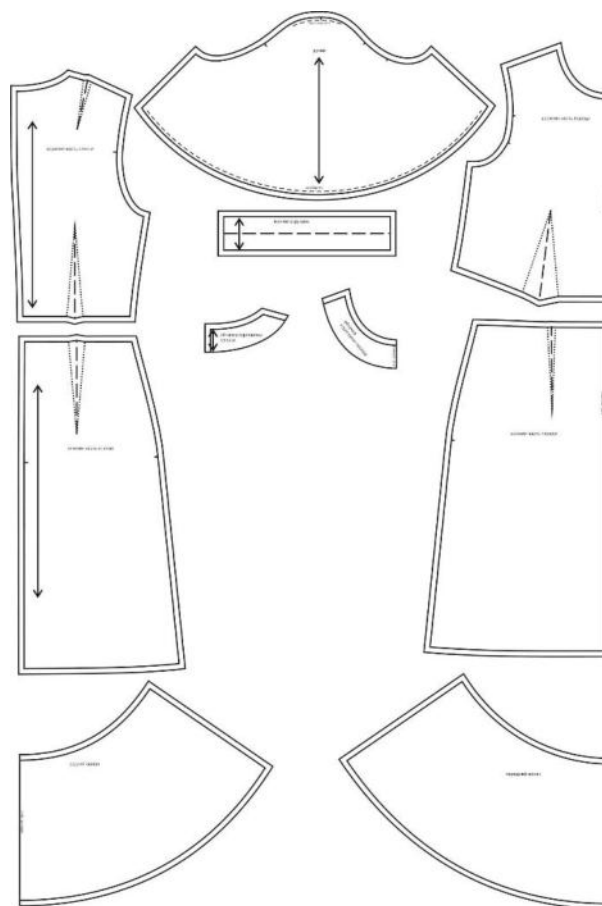


# Корректировка выкройки

## Поузи7006



### ОГЛАВЛЕНИЕ

КАК СКОРРЕКТИРОВАТЬ ВЫКРОЙКУ ПРИ УЗКОЙ ТАЛИИ.....2

КАК СКОРРЕКТИРОВАТЬ ВЫКРОЙКУ ПРИ ШИРОКОЙ ТАЛИИ ...4

КАК СКОРРЕКТИРОВАТЬ ВЫКРОЙКУ ПРИ УЗКИХ БЕДРАХ.....7

КАК СКОРРЕКТИРОВАТЬ ВЫКРОЙКУ ПРИ ШИРОКИХ БЕДРАХ...9

## КАК СКОРРЕКТИРОВАТЬ ВЫКРОЙКУ ПРИ УЗКОЙ ТАЛИИ

Измеряем обхват груди (ОГ), обхват талии (ОТ) и обхват бедер (ОБ) того человека, на которого шьете. Сравниваем с табличным значением.

Допустим, ваш ОГ = 92 см, ОТ = 68 см, ОБ = 100 см. Ваши ОГ и ОБ совпадают с табличными значениями ОГ и ОБ для 46 размера. Выбираем выкройку платья 46 размера. Табличный ОТ для этого размера = 74см.

Сравниваем ОТ измеренный и ОТ табличный.

$$74 - 68 = 6 \text{ см}$$

Внесем изменения на уровне талии – уберем лишние сантиметры с боковых швов и с талиевой вытачки задней части платья. Талиевую вытачку на передней части платья оставляем неизменной, как правило, при более узкой талии объемы фигуры спереди на талии сильно не меняются.

С половины ширины нижней части платья убавляем  $6 / 2 = 3$  см следующим образом: 1.8 см с бокового шва, 1.2 см с талиевой вытачки на задней части юбки.

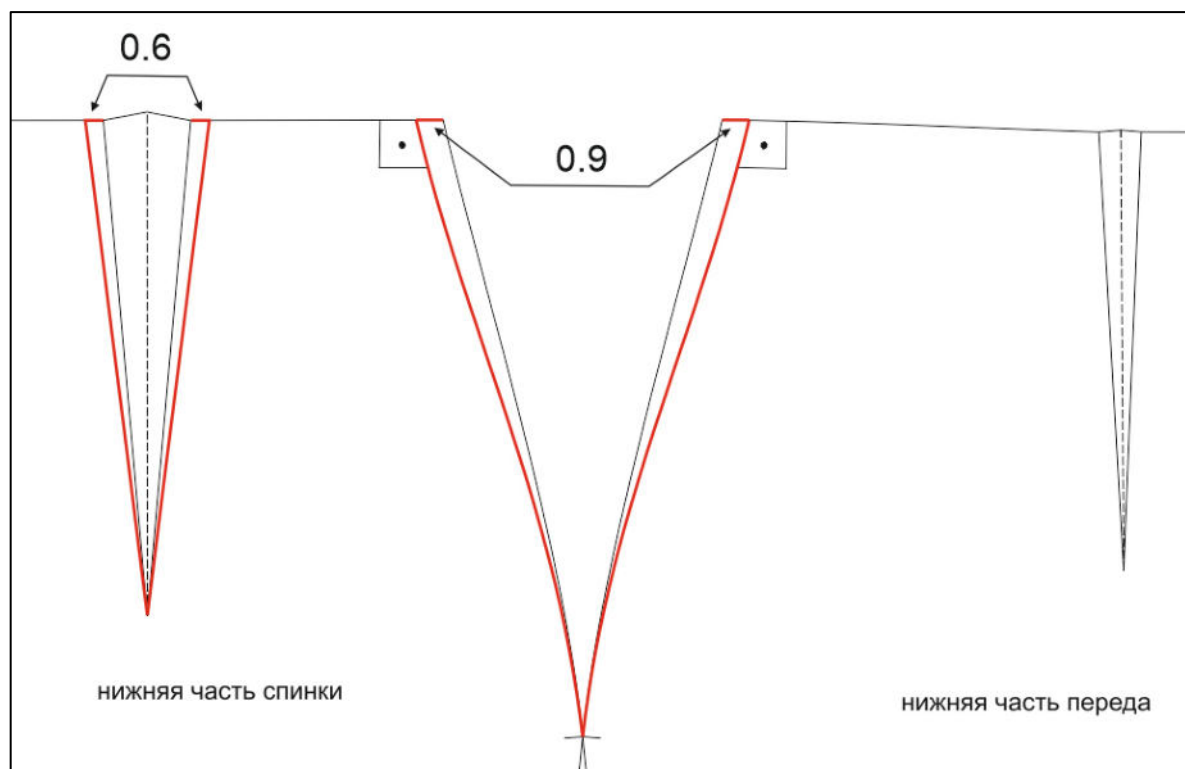


рис. 1

По  $1.8 / 2 = 0.9$  см с каждой стороны бокового шва и по  $1.2 / 2 = 0.6$  см с каждой стороны задней талиевой вытачки.

С половины ширины верхней части платья убираем лишние сантиметры в том же порядке - 1.8 см с бокового шва, 1.2 см с талиевой вытачки на верхней части спинки.

Соединяем снизу новые боковые полученные точки на уровне талии с точками надсечек на уровне бедер плавной линией. Ниже уровня бедер боковые швы не меняются (рис.1).

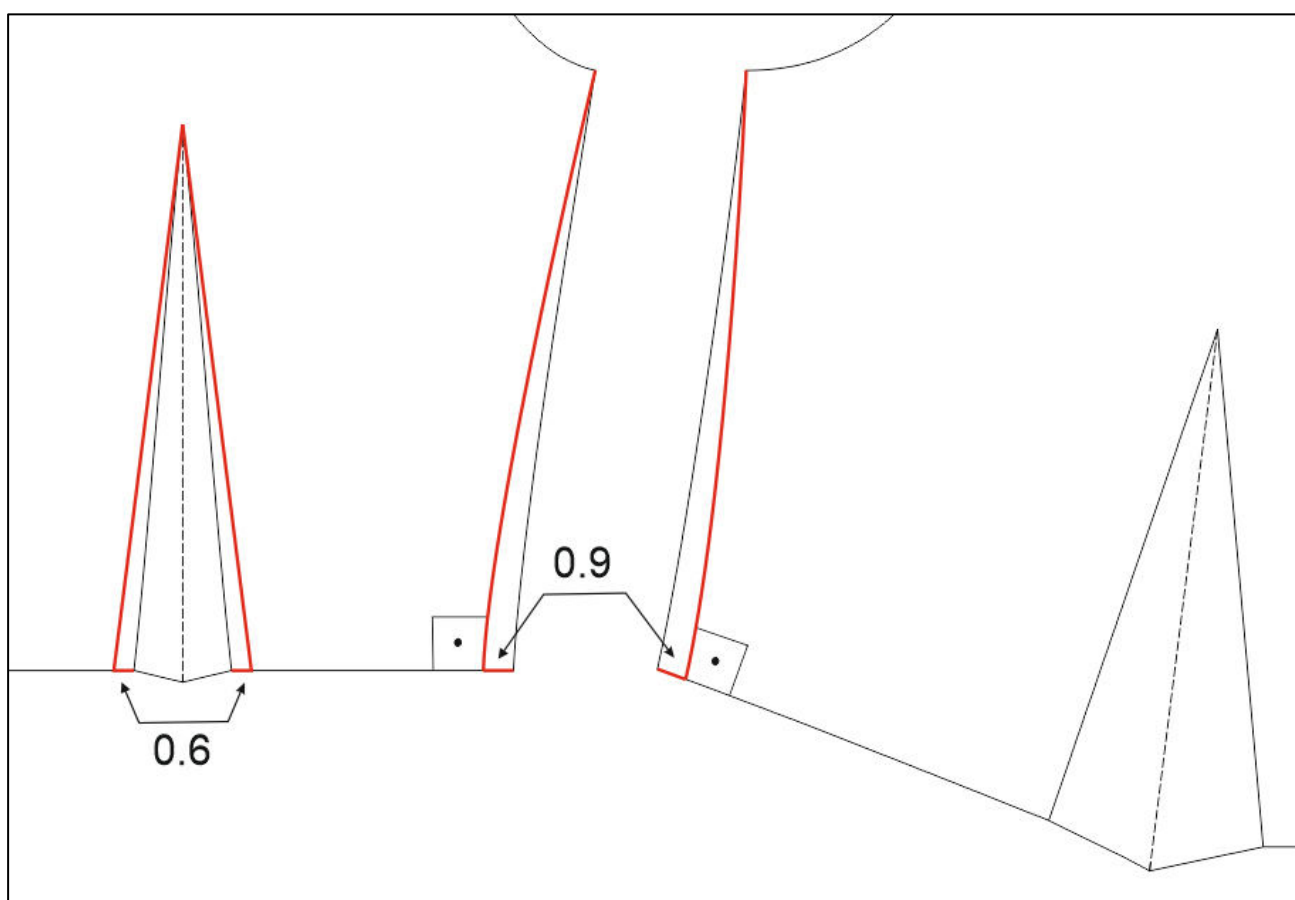


рис. 2

Сверху новые боковые точки соединяем с точками пройм. Новые боковые линии должны сливаться со старыми линиями в точках пройм.

Проводим новые линии талиевой вытачки на задней части юбки и верхней части спинки – полученные точки на талии соединяем с вершинами вытачки – плавные линии должны повторять контуры старой талиевой вытачки.

**ВАЖНО!**

1. Проверяем сопряжение полученных линий. Новые боковые плавные линии и стороны талиевой вытачки на задней части должны совпадать по длине.
2. Соблюдаем прямые углы при соединении боковых плавных линий со срезами линии талии. Это нужно, чтобы при стачивании боковых швов получилась плавная горизонтальная линия талии без углов.

Если разница табличного ОТ и вашего ОТ более 6 см, возьмите соседний меньший размер, с более подходящим ОТ и корректируйте другие измерения по надобности.

## КАК СКОРРЕКТИРОВАТЬ ВЫКРОЙКУ ПРИ ШИРОКОЙ ТАЛИИ

Предположим, при измерении обхвата талии (ОТ) вашей модели оказалось, что ОТ = 80 см при измеренных обхвате груди = 92 см и обхвате бедер = 100 см. ОГ и ОБ совпадают с табличными 46 размера. Выбираем выкройку платья 46 размера.

Табличный ОТ для этого размера = 74см.

Сравниваем ОТ измеренный и ОТ табличный.

$$80 - 74 = 6 \text{ см}$$

Добавляем нужные сантиметры на уровне талии в районе боковых швов, талиевых вытачек на передней и задней частях платья.

К половине ширине нижней части платья добавляем  $6 / 2 = 3$  см следующим образом: 1,8 см к боковому шву, 0,8 см к талиевой вытачке на задней части юбки, 0,4 см к талиевой вытачке на передней части юбки (уменьшаем растворы вытачек на эти значения). Если хотите сохранить раствор передней талиевой вытачки стандартным, распределите нужные 0,4 см между боковым швом и задней талиевой вытачкой, например,  $1,8 + 0,2$  см и  $0,8 + 0,2$  см.

К половине ширины верхней части платья добавляем нужные сантиметры в том же порядке - 1.8 см к боковому шву, 0.8 см к талиевой вытачке на верхней части спинки, 0.4 см к талиевой вытачке на верхней части переда.

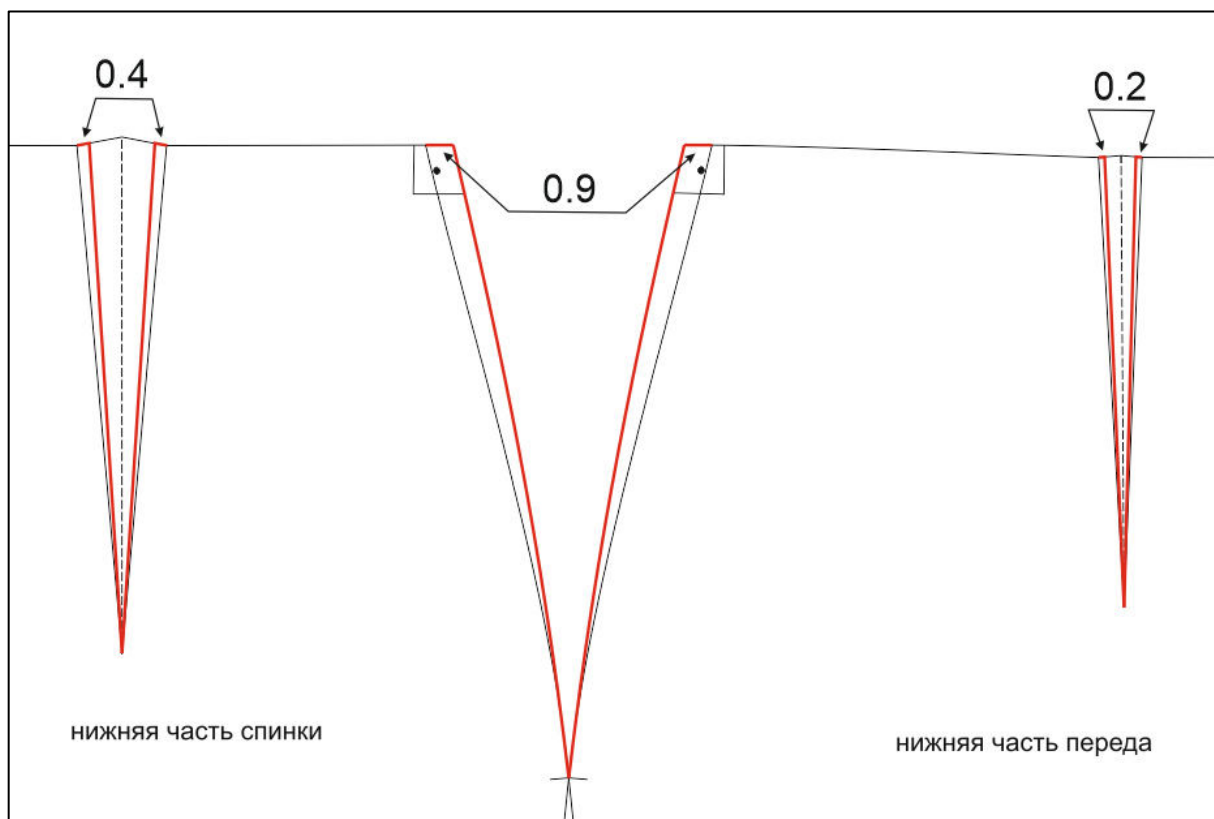


рис. 3

Соединяем снизу новые боковые полученные точки на уровне талии с точками надсечек на уровне бедер плавной линией. Ниже уровня бедер боковые швы не меняются (рис.3).

Сверху новые боковые точки соединяем с точками пройм (рис.4). Новые боковые линии должны сливаться со старыми линиями в точках пройм.

Проводим новые линии талиевой вытачки на задней и передней частях платья – полученные точки на талии соединяем с вершинами вытачки – плавные линии должны повторять контуры старой талиевой вытачки.

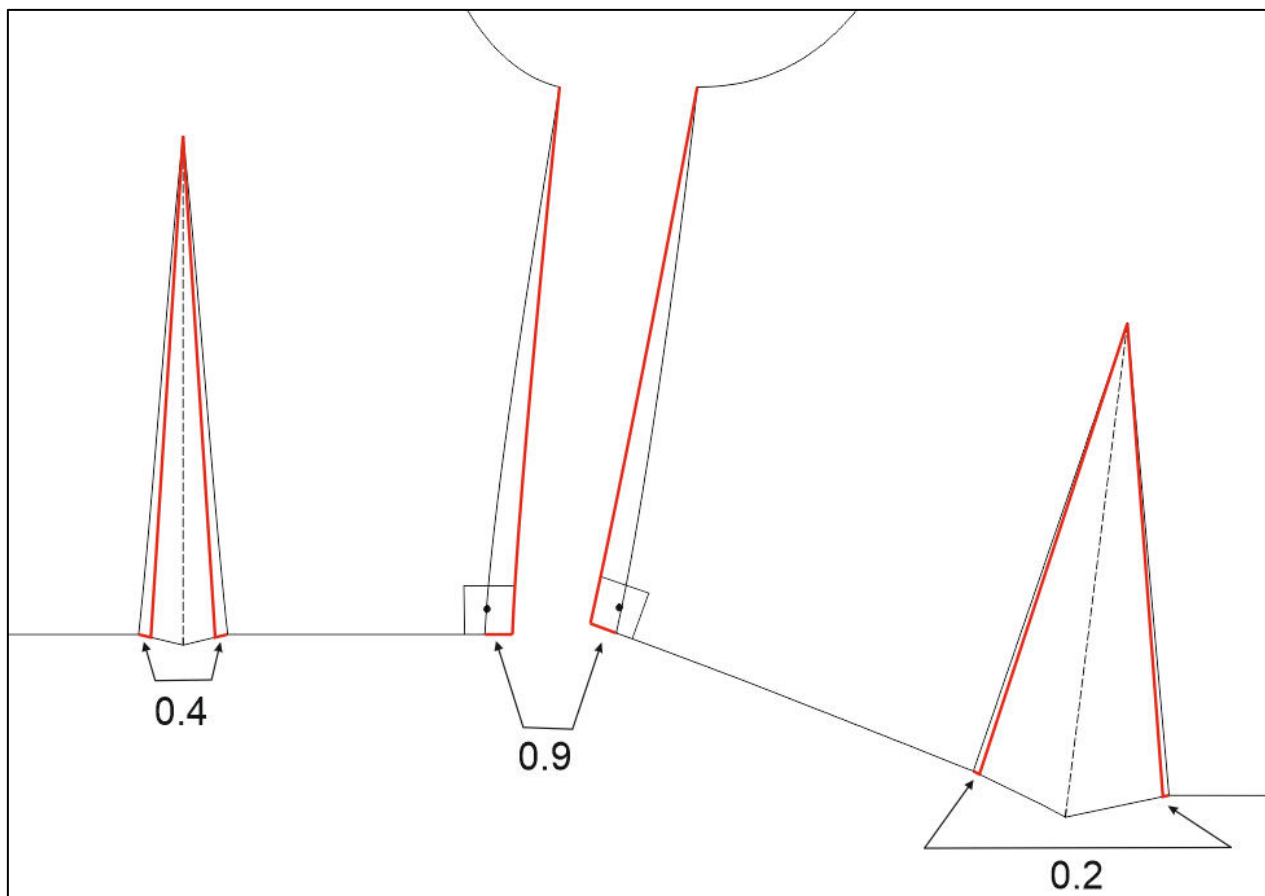


рис. 4

**ВАЖНО!**

1. Проверяем сопряжение полученных линий. Новые боковые плавные линии и стороны талиевых вытачек должны совпадать по длине.
2. Соблюдаем прямые углы при соединении боковых плавных линий со срезами линии талии. Это нужно, чтобы при стачивании боковых швов получилась плавная горизонтальная линия талии без углов.

Если разница табличного ОТ и вашего ОТ более 6 см, возьмите соседний больший размер, с более подходящим ОТ и корректируйте другие измерения по надобности.

## КАК СКОРРЕКТИРОВАТЬ ВЫКРОЙКУ ПРИ УЗКИХ БЕДРАХ

Например, при измерении ваши ОГ = 92 см, ОТ = 74 см, ОБ = 94 см. Значения ОГ и ОТ совпадают с табличными для 46 размера. Выбираем выкройку 46 размера платья. ОБ табличный для этого размера = 100см.

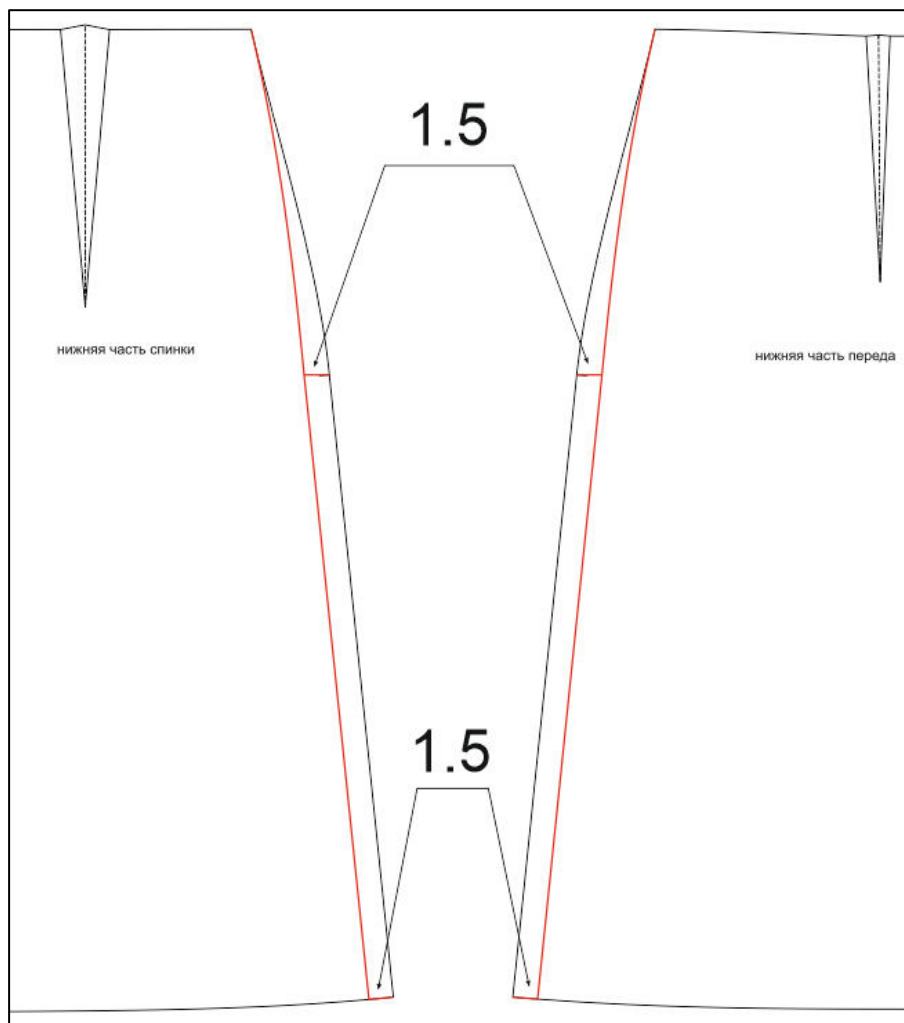


рис. 5

Сравниваем ОБ измеренный и ОБ табличный.

$$100 - 94 = 6 \text{ см}$$

Внесем изменения на уровне бедер только в нижней части платья – уберем лишние сантиметры с боковых швов платья.

С нижней части платья уберем  $6 / 2 = 3$  см – по 1.5 см с каждой стороны бокового шва. На задней и передней частях юбки от надсечек на уровне бедер отложим

вовнутрь перпендикуляры 1.5 см. Для сохранения силуэта отложим перпендикуляры к боковой линии той же длины по низу платья. Соединим плавной линией точки пересечения бокового шва и линии талии, перпендикуляр на уровне бедер, перпендикуляр на уровне низа. Участок новой боковой линии между перпендикулярами должен повторять контур того же участка старой боковой линии и быть перпендикулярным низу платья (рис.5).

Корректируем задний и передний волан. Уберем лишние сантиметры с боковых швов (рис.6).

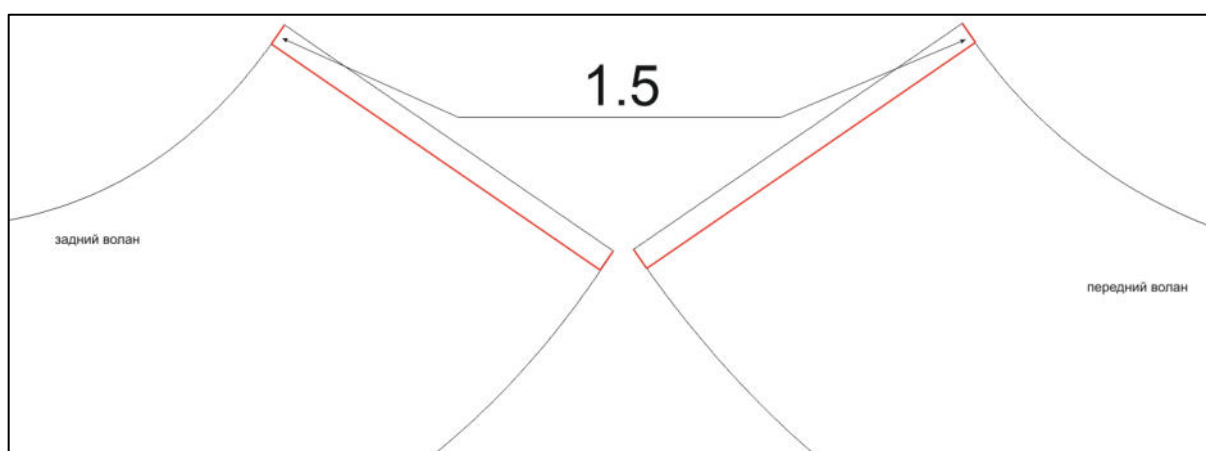


рис. 6

### **ВАЖНО!**

1. Проверяем сопряжение полученных линий. Новые боковые плавные линии должны совпадать по длине.
2. Соблюдаем прямые углы при соединении боковых плавных линий со срезами линии талии. Это нужно, чтобы при стачивании боковых швов получилась плавная горизонтальная линия талии без углов.

Если разница табличного ОБ и вашего ОБ более 6 см, возьмите соседний меньший размер, с более подходящим ОБ и корректируйте другие измерения по надобности.

## КАК СКОРРЕКТИРОВАТЬ ВЫКРОЙКУ ПРИ ШИРОКИХ БЕДРАХ

Например, при измерении ваши ОГ = 92 см, ОТ = 74 см, ОБ = 106 см. Значения ОГ и ОТ совпадают с табличными для 46 размера. Выбираем выкройку 46 размера платья. ОБ табличный для этого размера = 100см.

Сравниваем ОБ измеренный и ОБ табличный.

$$106 - 100 = 6 \text{ см}$$

Внесем изменения на уровне бедер только в нижней части платья – добавим нужные сантиметры к боковым швам платья.

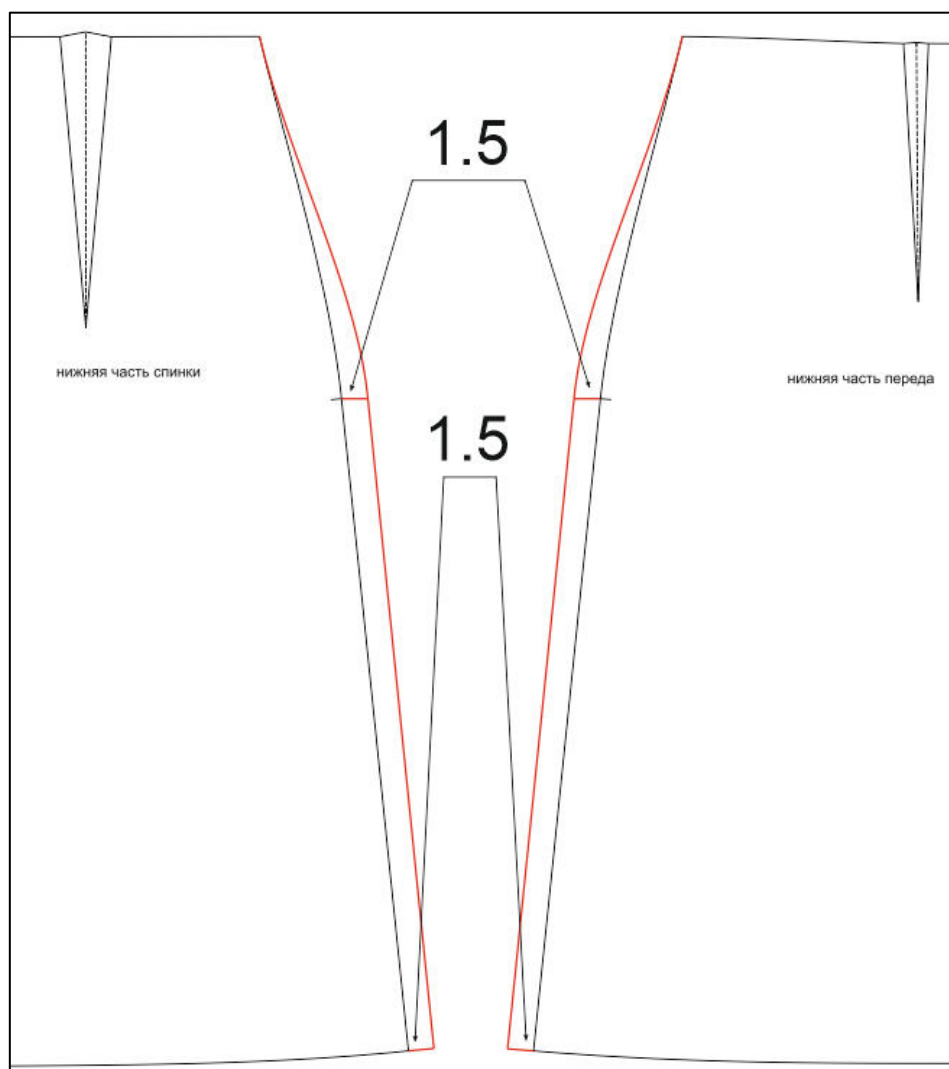


рис. 7

К нижней части платья прибавим  $6 / 2 = 3$  см – по 1.5 см к каждой стороне бокового шва. На задней и передней частях юбки от надсечек на уровне бедер отложим наружу перпендикуляры 1.5см. Для сохранения силуэта отложим перпендикуляры к боковой линии той же длины по низу платья. Соединим плавной линией точки пересечения бокового шва и линии талии, перпендикуляр на уровне бедер, перпендикуляр на уровне низа. Участок новой боковой линии между перпендикулярами должен повторять контур того же участка старой боковой линии и быть перпендикулярным низу платья (рис.7).

Корректируем задний и передний волан. Добавим нужные сантиметры к боковым швам (рис.8).

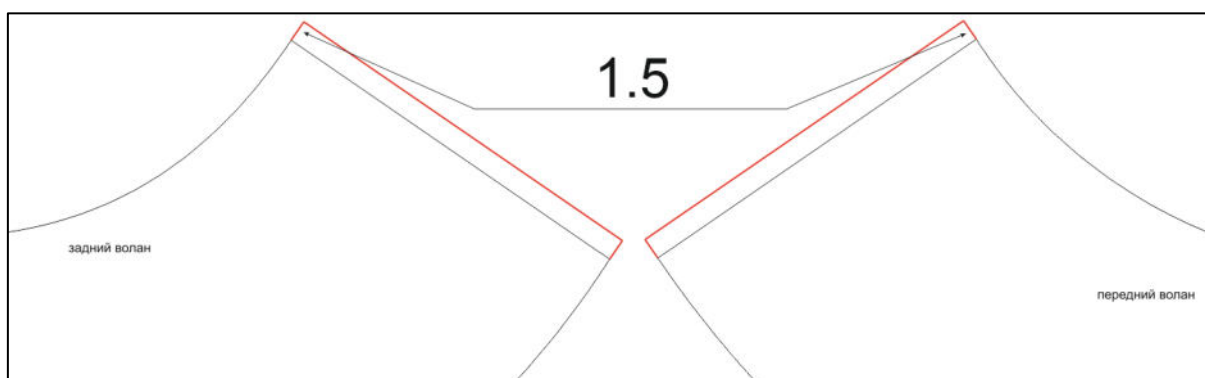


рис. 8

### **ВАЖНО!**

1. Проверяем сопряжение полученных линий. Новые боковые плавные линии должны совпадать по длине.
2. Соблюдаем прямые углы при соединении боковых плавных линий со срезами линии талии. Это нужно, чтобы при стачивании боковых швов получилась плавная горизонтальная линия талии без углов.

Если разница табличного ОБ и вашего ОБ более 6 см, возьмите соседний больший размер, с более подходящим ОБ и корректируйте другие измерения по надобности.

## НАШИ КОНТАКТЫ



[admin@shkatulka-sew.ru](mailto:admin@shkatulka-sew.ru) – почта администратора сайта, куда Вы можете обратиться с любой проблемой и вопросом



[https://vk.com/materials\\_shkatulka](https://vk.com/materials_shkatulka)



<https://t.me/shkatulkamk>

Мы всегда рады готовым работам по нашим выкройкам, которые нам присылают. Помните, что, оставляя фото-отзыв, Вы можете вдохновить кого-то на пошив.

[Добавить фото-отзыв](#)



на нашем сайте: <https://shkatulka-sew.ru/pattern/vykroyka-platya-pouzi7006/>



в соцсетях с хэштегом #Posey7006 и #Поузи7006