

ШКАТУЛКА
SHKATULKA-SEW.RU



#Поузи247

Размеры

40-68

Рост

156-180 см

СЛОЖНОСТЬ

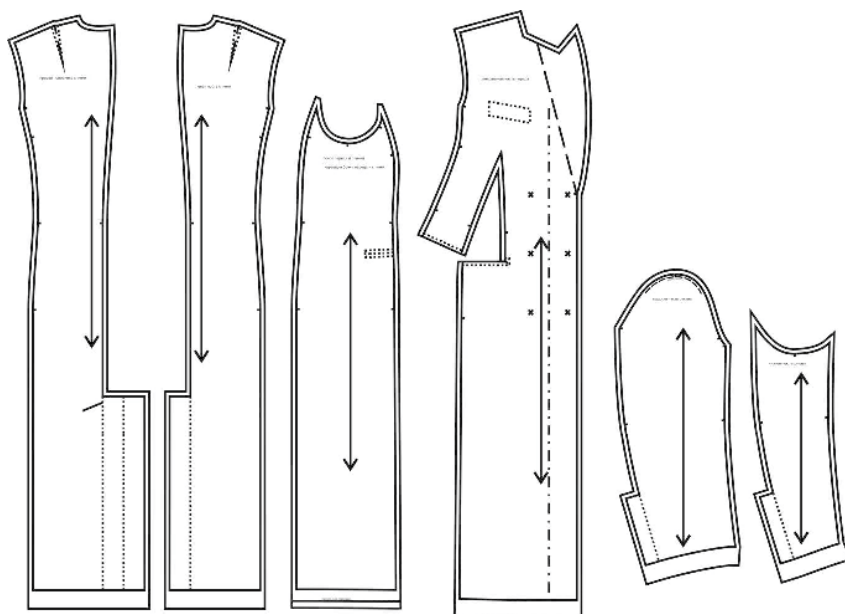


пальто

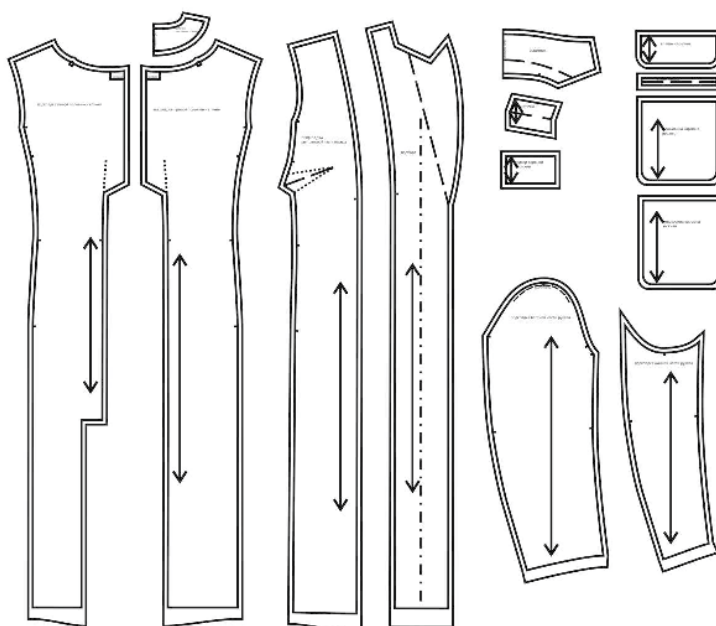
Поузи247



Выкройка женского пальто среднего объёма, прямого силуэта, выполненного на подкладке. Перед - с талиевыми вытачками, горизонтальными подрезами в области линии бёдер. В подрезах обработаны прорезные карманы с клапаном и обтачками. На левой детали переда предусмотрен нагрудный карман-обманка с листочкой. Спинка - со средним швом, с плечевыми вытачками, с высокой шлицей, обработанной по низу среднего шва. Горловина обработана отложным воротником английского типа с лацканами. Застёжка - центральная, двубортная, на обмётанные петли и пуговицы. Рукава - втачные, двухшовные, длинные. По низу локтевого шва рукавов предусмотрены шлицы, декорированные обмётанными петлями и пуговицами. Длина пальто - до середины икр.

СОСТАВ
КОМПЛЕКТА
ЛЕКАЛ

* Выкройки даны с припусками на швы. Они обозначены двойным контуром. Вы можете самостоятельно изменить ширину припусков, исходя из свойств выбранного материала или своих целей.



ВЕЛИЧИНЫ ПРИБАВОК НА ОСНОВНЫХ УЧАСТКАХ ИЗМЕРЕНИЙ

Прибавка к обхвату груди в полном объеме	Прибавка к обхвату талии в полном объеме	Прибавка к обхвату бедер в полном объеме
14,6 - 15,4 см	30 - 32,2 см	10 – 11 см

ЗАМЕРЫ КЛЮЧЕВЫХ ПАРАМЕТРОВ, РАСХОД ТКАНИ

Замеры лекал выполнены без учета припусков на швы. Все замеры указаны в сантиметрах.



А - длина изделия по средней линии спинки без учета воротника
 В - ширина на уровне груди в полном обхвате
 С - ширина на уровне талии в полном обхвате
 D - ширина на уровне бедер в полном обхвате
 Е - длина рукава
 F - ширина рукава на уровне нижней точки проймы

размер	рост, см	A	B	C	D	E	F
40	156-160	112,0	94,6	92,0	98,0	57,8	35,0
	161-165	116,0				59,3	
	166-170	120,0				60,8	
	171-175	124,0				62,3	
	176-180	128,0				63,8	
42	156-160	112,3	98,7	96,0	102,1	57,9	36,2
	161-165	116,3				59,4	

	166-170	120,3				60,9	
	171-175	124,3				62,4	
	176-180	128,3				63,9	
44	156-160	112,5	102,7	100,0	106,1	58,0	37,3
	161-165	116,5				59,5	
	166-170	120,5				61,0	
	171-175	124,5				62,5	
	176-180	128,5				64,0	
46	156-160	112,8	106,8	104,0	110,2	58,1	38,5
	161-165	116,8				59,6	
	166-170	120,8				61,1	
	171-175	124,8				62,6	
	176-180	128,8				64,1	
48	156-160	113,1	110,8	108,1	114,3	58,2	39,7
	161-165	117,1				59,7	
	166-170	121,1				61,2	
	171-175	125,1				62,7	
	176-180	129,1				64,2	
50	156-160	113,3	114,9	112,1	118,4	58,3	40,8
	161-165	117,3				59,8	
	166-170	121,3				61,3	
	171-175	125,3				62,8	
	176-180	129,3				64,3	
52	156-160	113,6	118,9	116,1	122,4	58,4	42,0
	161-165	117,6				59,9	
	166-170	121,6				61,4	
	171-175	125,6				62,9	
	176-180	129,6				64,4	
54	156-160	113,9	123,0	120,1	126,5	58,5	43,2
	161-165	117,9				60,0	
	166-170	121,9				61,5	
	171-175	125,9				63,0	
	176-180	129,9				64,5	
56	156-160	114,1	127,1	124,1	130,6	58,5	44,3
	161-165	118,1				60,0	
	166-170	122,1				61,5	
	171-175	126,1				63,0	
	176-180	130,1				64,5	
58	156-160	114,4	131,1	128,1	134,6	58,6	45,5
	161-165	118,4				60,1	
	166-170	122,4				61,6	
	171-175	126,4				63,1	
	176-180	130,4				64,6	

60	156-160	114,6	135,2	132,1	138,7	58,7	46,6
	161-165	118,6				60,2	
	166-170	122,6				61,7	
	171-175	126,6				63,2	
	176-180	130,6				64,7	
62	156-160	114,9	139,2	136,2	142,8	58,8	47,8
	161-165	118,9				60,3	
	166-170	122,9				61,8	
	171-175	126,9				63,3	
	176-180	130,9				64,8	
64	156-160	115,2	143,3	140,2	146,9	58,9	49,0
	161-165	119,2				60,4	
	166-170	123,2				61,9	
	171-175	127,2				63,4	
	176-180	131,2				64,9	
66	156-160	115,4	147,3	144,2	150,9	59,0	50,1
	161-165	119,4				60,5	
	166-170	123,4				62,0	
	171-175	127,4				63,5	
	176-180	131,4				65,0	
68	156-160	115,7	151,4	148,2	155,0	59,1	51,3
	161-165	119,7				60,6	
	166-170	123,7				62,1	
	171-175	127,7				63,6	
	176-180	131,7				65,1	

Внимание: расчет выполнен для однотонной ткани без рисунка, без учета направления ворса и возможной усадки! Усадка может достигать 15-20% от длины материала. Обязательно учитывайте это и берите с запасом.

В таблице представлены разные варианты расхода на разные ширины материала. Пожалуйста, выберите свою ширину материала и нужный размер.

размер	ростовая группа, см	основная ткань при ширине 130 см, см	основная ткань при ширине 140 см, см	основная ткань при ширине 150 см, см	подкладка при ширине 130 см, см	подкладка при ширине 140 см, см	подкладка при ширине 150 см, см
40	156-160	280	265	243	187	173	173
	161-165	282	268	250	192	182	178
	166-170	296	271	264	198	187	184
	171-175	296	280	268	202	194	194
	176-180	322	282	277	208	196	195
42	156-160	277	256	249	212	175	174
	161-165	288	277	260	208	180	183
	166-170	293	277	262	215	186	186

	171-175	300	290	276	219	191	191
	176-180	334	292	281	211	197	197
44	156-160	278	269	253	213	176	176
	161-165	304	280	258	211	182	182
	166-170	289	277	266	229	187	187
	171-175	316	293	281	237	193	193
	176-180	332	299	280	226	198	198
46	156-160	289	267	254	228	189	176
	161-165	315	282	262	221	194	181
	166-170	322	294	268	229	199	187
	171-175	334	294	281	253	205	192
	176-180	343	298	299	261	211	198
48	156-160	311	286	256	232	213	176
	161-165	315	278	279	233	199	181
	166-170	330	307	278	242	204	187
	171-175	333	316	298	256	209	192
	176-180	334	306	291	259	243	198
50	156-160	309	297	261	227	207	189
	161-165	308	302	274	238	220	195
	166-170	324	311	308	249	228	200
	171-175	326	303	296	250	236	206
	176-180	345	328	302	262	229	212
52	156-160	311	280	287	230	211	191
	161-165	314	309	280	238	238	196
	166-170	330	316	289	246	246	205
	171-175	340	320	296	254	254	206
	176-180	350	314	317	261	260	243
54	156-160	337	314	296	237	233	213
	161-165	342	312	296	242	241	221
	166-170	349	321	310	247	250	229
	171-175	359	329	303	258	250	237
	176-180	383	345	321	262	265	258
56	156-160	334	301	285	234	231	199
	161-165	347	322	309	239	237	221
	166-170	330	326	309	247	244	229
	171-175	377	341	304	263	259	237
	176-180	375	341	305	265	257	245
58	156-160	339	312	277	230	229	231
	161-165	350	319	306	238	221	241
	166-170	355	333	328	246	247	243
	171-175	378	334	311	254	256	254
	176-180	381	340	348	262	263	263
60	156-160	349	317	300	236	233	229

	161-165	351	327	288	244	241	235
	166-170	360	330	318	252	247	247
	171-175	391	346	325	260	254	243
	176-180	378	365	327	268	259	259
62	156-160	355	315	302	242	226	233
	161-165	364	328	315	244	245	236
	166-170	386	346	331	250	253	245
	171-175	383	368	332	258	260	253
	176-180	420	373	357	266	269	261
64	156-160	350	330	303	240	235	232
	161-165	369	348	313	254	243	242
	166-170	374	345	322	258	251	241
	171-175	398	382	340	262	259	253
	176-180	397	390	347	275	267	262
66	156-160	362	318	306	272	235	233
	161-165	362	372	342	281	247	241
	166-170	381	359	340	272	259	246
	171-175	421	372	342	273	279	262
	176-180	416	392	355	290	271	259
68	156-160	396	368	318	265	252	236
	161-165	376	385	317	265	264	244
	166-170	394	366	349	292	272	252
	171-175	419	386	346	287	280	256
	176-180	432	384	365	297	271	252

РЕКОМЕНДАЦИИ ПО ВЫБОРУ ТКАНИ

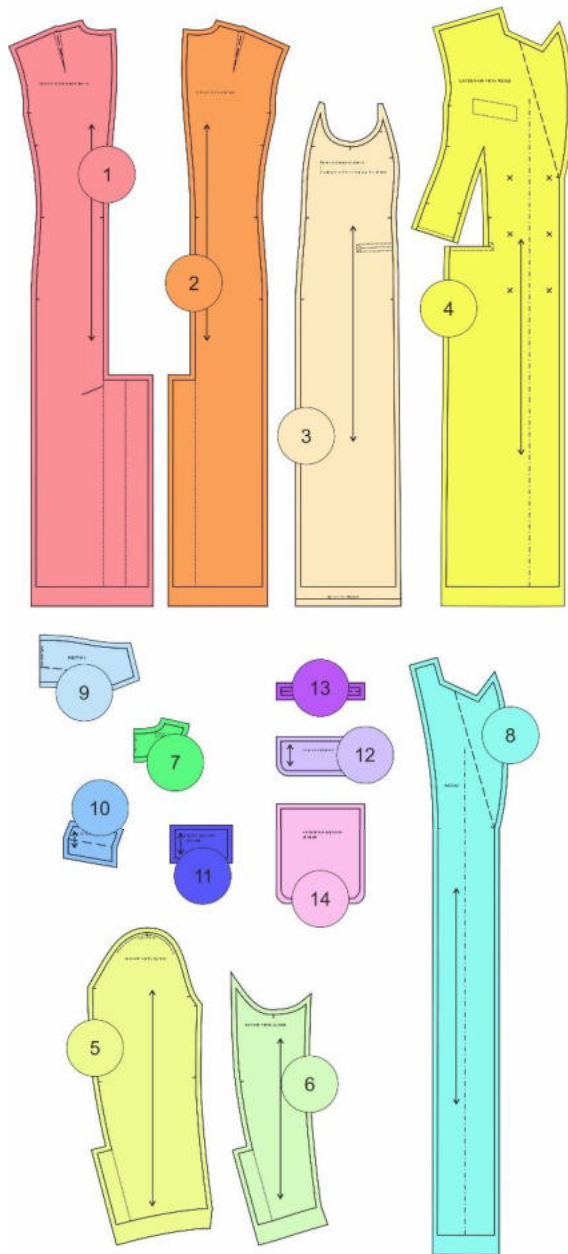
Для пошива пальто можно использовать ткани пальтовой группы средней поверхностной плотности, формоустойчивые, отличающиеся малой сминаемостью, с натуральными, искусственными, синтетическими или смешанными волокнами в составе.

Пример: пальтовая ткань, сукно, кашемир и др.

В качестве подкладки для пальто можно использовать поливискозную или другие виды подкладочных тканей, по своим свойствам соответствующие основному материалу.

РАСКРОЙ

ОСНОВНАЯ ТКАНЬ



- 1 правая половинка спинки - 1 дет.
- 2 левая половинка спинки - 1 дет.
- 3 бочок переда и спинки - 2 дет.
- 4 центральная часть переда - 2 дет.
- 5 верхняя часть рукава - 2 дет.
- 6 нижняя часть рукава - 2 дет.
- 7 обтачка горловины спинки - 1 дет.
со сгибом
- 8 подборт - 2 дет.
- 9 воротник - 2 дет. со сгибом
- 10 листочка - 2 дет.
- 11 подзор верхней листочки - 2 дет.
- 12 клапан кармана - 2 дет.
- 13 обтачка кармана - 2 дет.
- 14 нижняя мешковина кармана - 2 дет.



Дублирин:

1. Воротник - 1 дет. со сгибом,
2. Подборт - 2 дет.,
3. Обтачка горловины спинки - 1 дет. со сгибом,
4. Припуски шлицы спинки - 2 дет.,
5. Подгибка низа центральной части спинки 1 - 1 дет.,
6. Подгибка низа центральной части спинки 2 - 1 дет.,
7. Подгибка низа бочка переда и спинки - 2 дет.,
8. Подгибка низа центральной части переда - 2 дет.,
9. Подгибка низа и припуск шлицы верхней части рукава - 2 дет.,
10. Подгибка низа и припуск шлицы нижней части рукава - 2 дет.,
11. Клапан кармана - 2 дет.,
12. Листочка - 1 дет.,
13. Долевик под карман с листочкой - 1 дет. (выкраивается самостоятельно, по долевой, в виде прямоугольника длиной и шириной на 2 см больше размера готового вида рамки кармана),
14. Кромка срезов подреза переда - 4 дет. (выкраивается самостоятельно, по долевой, в виде полоски шириной 2 см и длиной, равной длине дублируемых срезов),
15. Обтачка кармана - 2 дет.






Припуски на швы

Все детали изделия даны с необходимыми припусками на швы.
 Образец пальто был отшит из пальтовой ткани и подкладочной ткани.

ОБОРУДОВАНИЕ И ИНСТРУМЕНТЫ

	Бытовая швейная машинка;
	Оверлок 3-ниточный;
	Утюг с паром или без, утюжильный стол или гладильная доска;
	Машинные иглы, соответствующие типу ткани (для плотных тканей), булавки для закалывания или маленькие зажимы;
	Ножницы для бумаги и ножницы для раскроя;
	Проутюжильник (сетка для ВТО или лоскут х/б ткани).

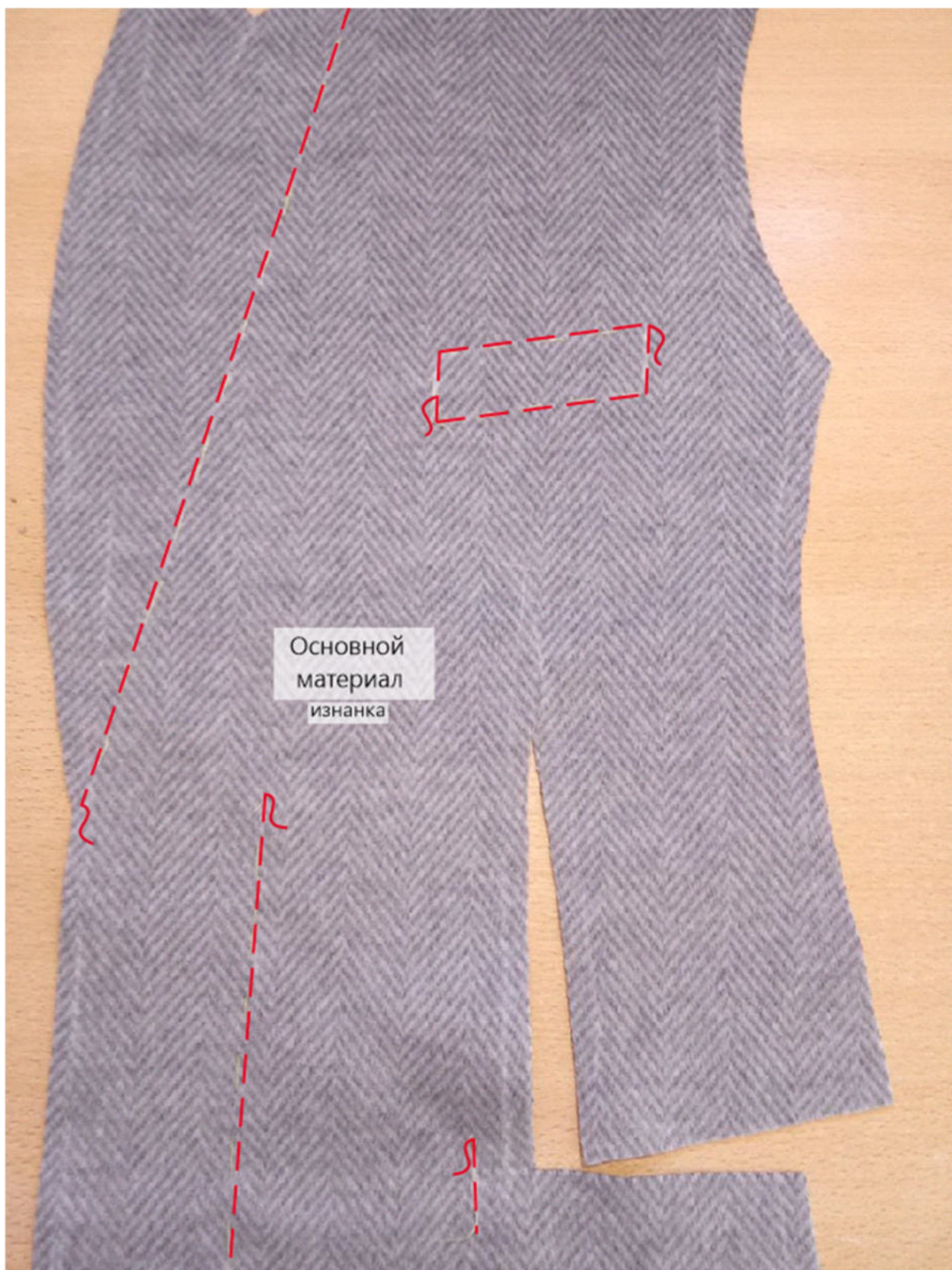
ДОПОЛНИТЕЛЬНЫЕ МАТЕРИАЛЫ И ФУРНИТУРА

	Нитки для бытовой машины и оверлока;
	Дублерин;
	Плечевые накладки;
	Синтепон для подокатников;
	Пуговицы.

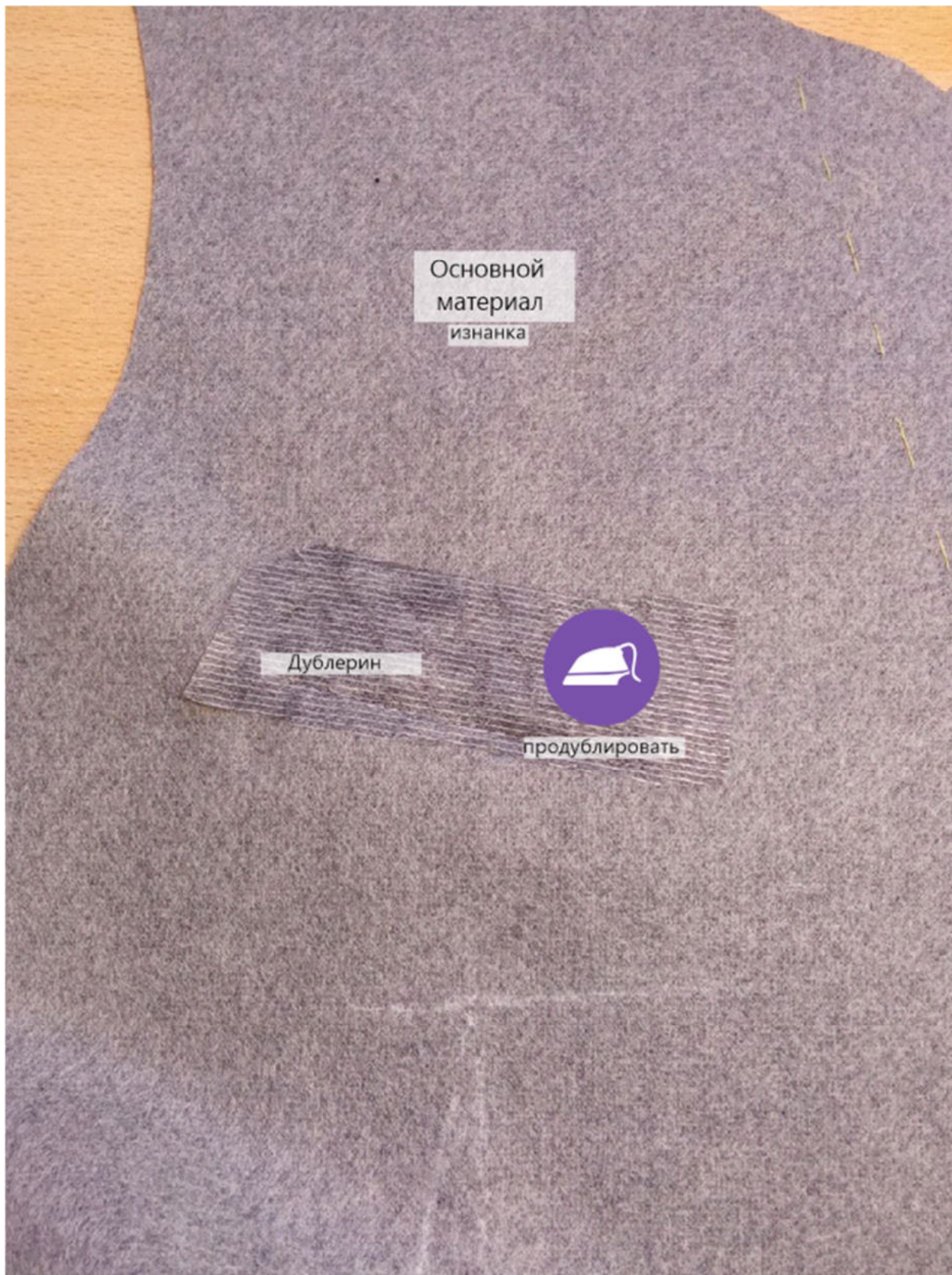


Обработка нагрудного кармана

Контрастными нитками проставьте контрольные линии на деталях переда.



С изнанки переда продублируйте место под нагрудный карман.

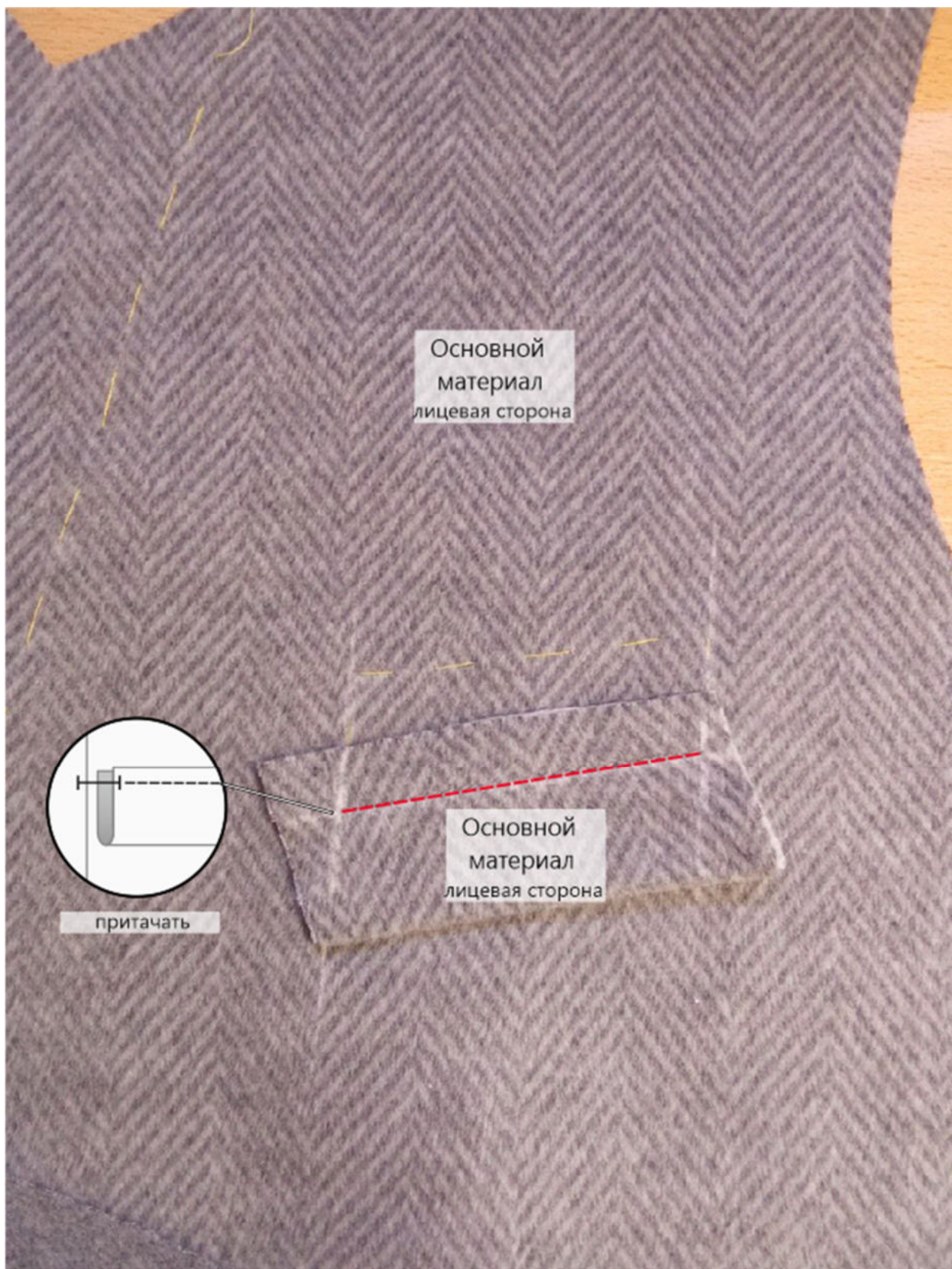


Продублируйте листочку. Заутюжьте её вдоль пополам, изнанкой внутрь.



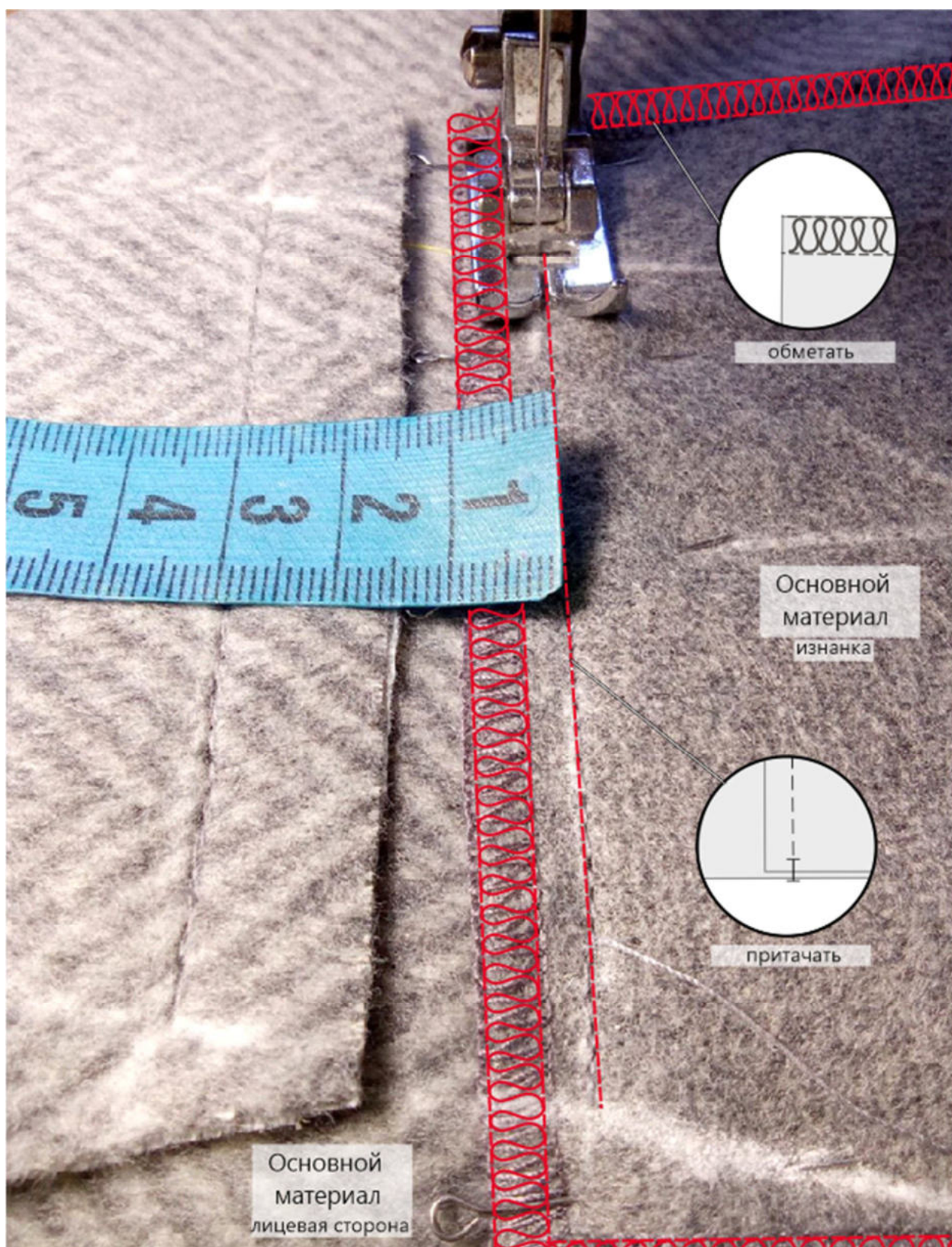
Намелите ширину готового вида листочки на изнаночной её стороне.

Наложите листочку на деталь переда, лицом к лицу, совмещая линии разметки между собой, приколите, притачайте.

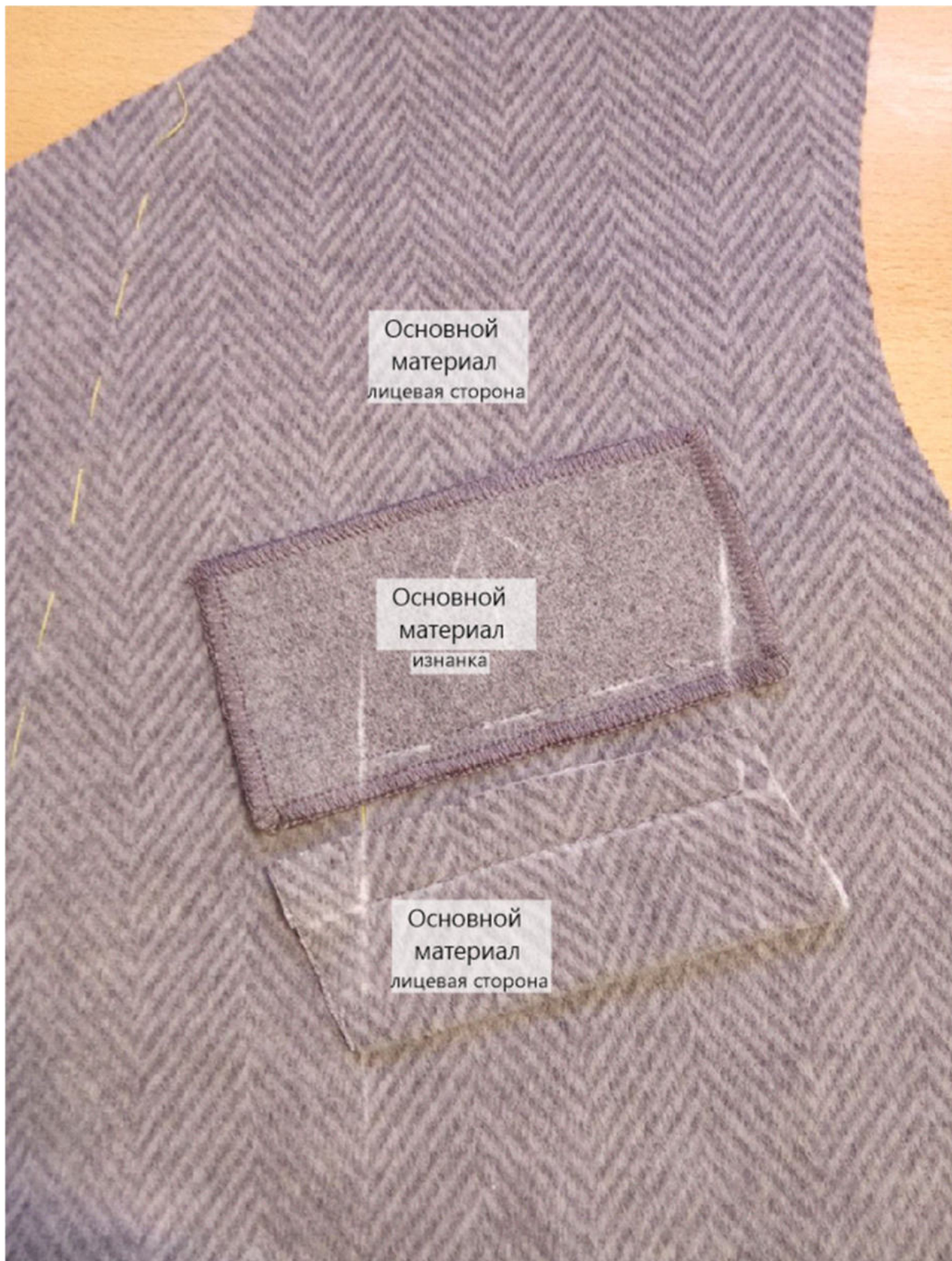


Обметайте срезы по периметру подзора. Наложите подзор на деталь переда лицом к лицу, приколите ко второй линии разметки, выше листочки, притачайте.

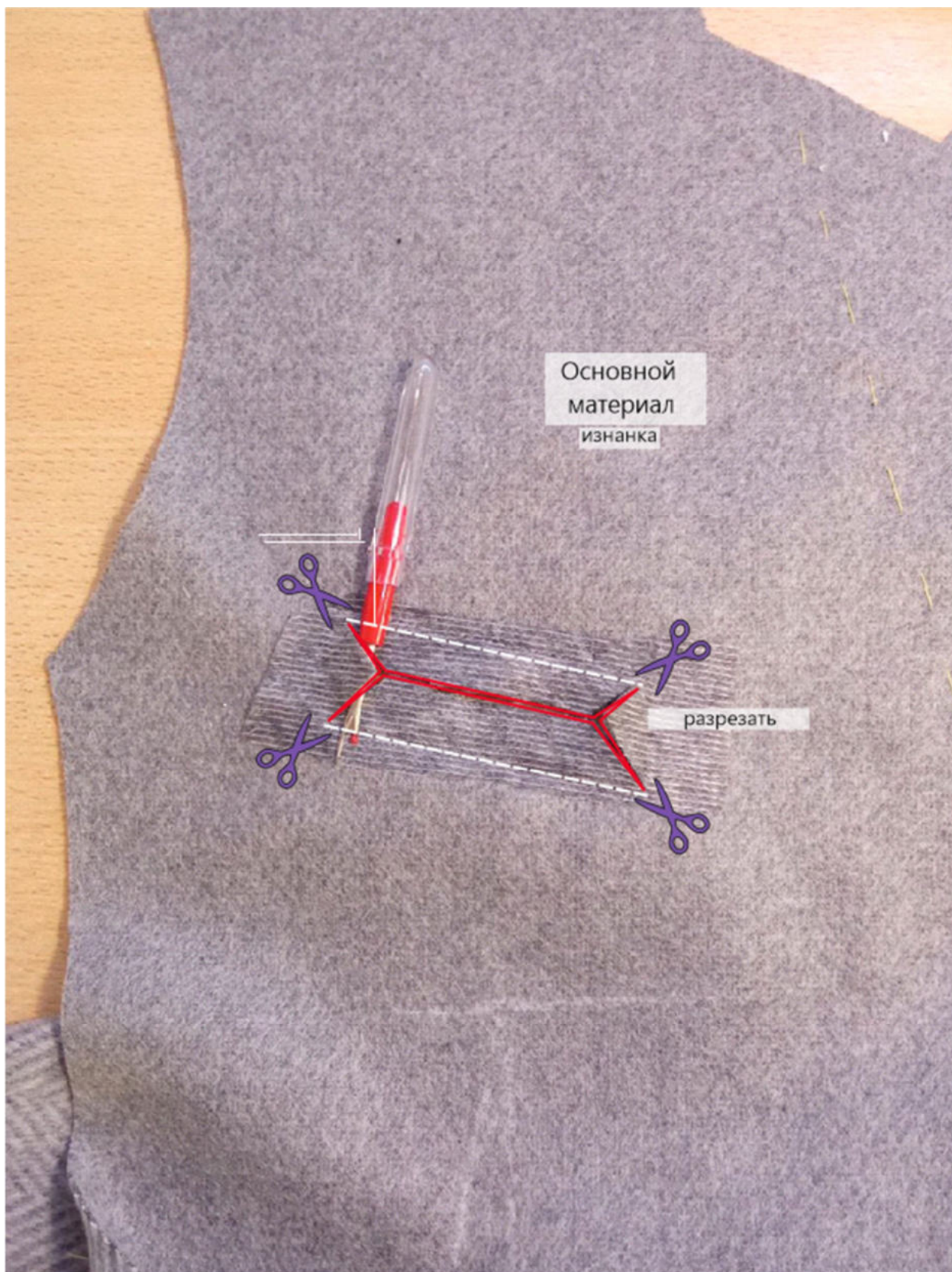
Проверьте себя: расстояние между строчками должно получиться равным ширине готового вида листочки (3 см).



Должно получиться так.



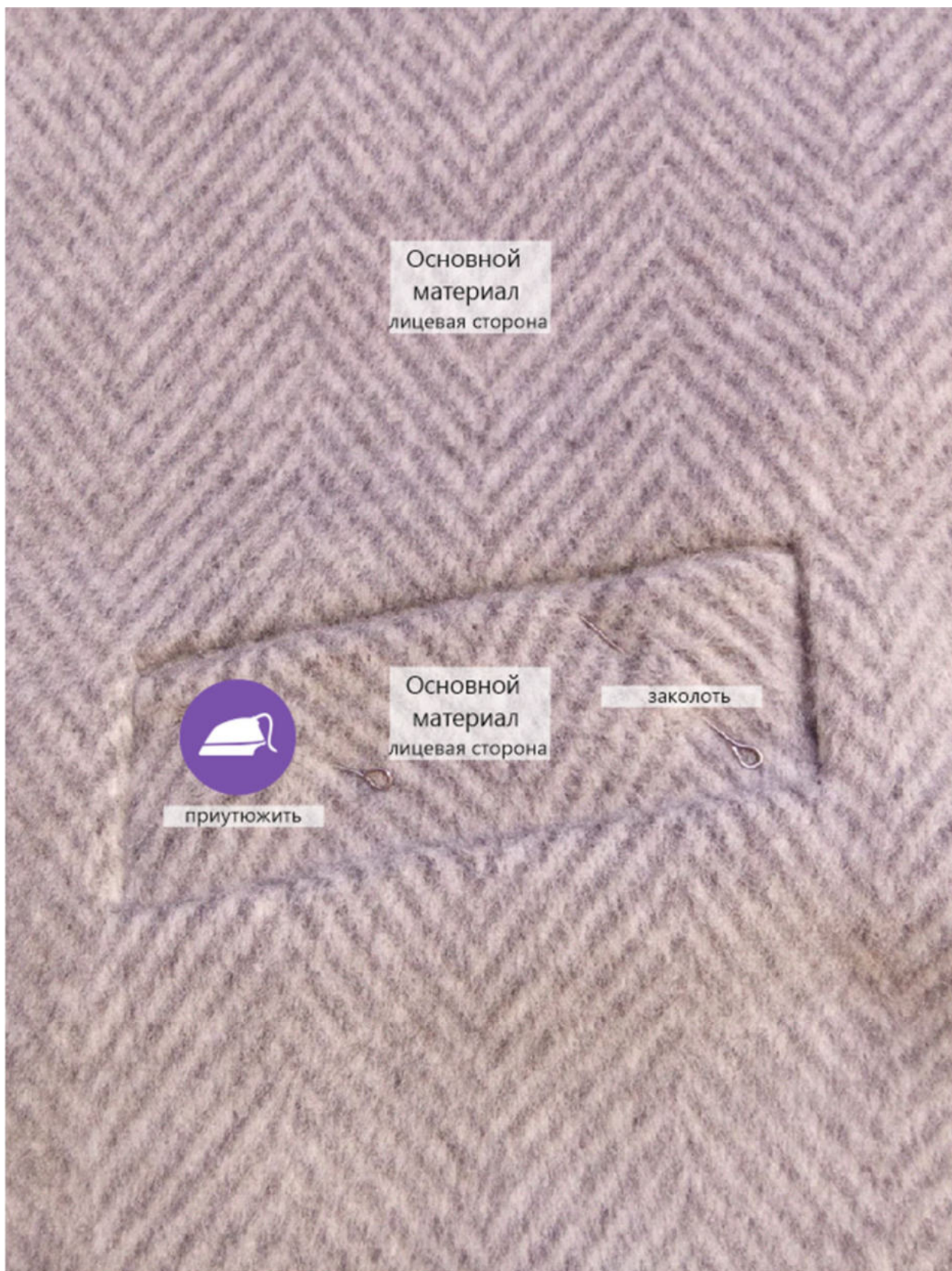
Разрежьте вход в карман посередине между строчками, к концам строчек выходя наискосок, не доходя до них 0,2 см.



Припуски шва притачивания подзора разутюжьте.



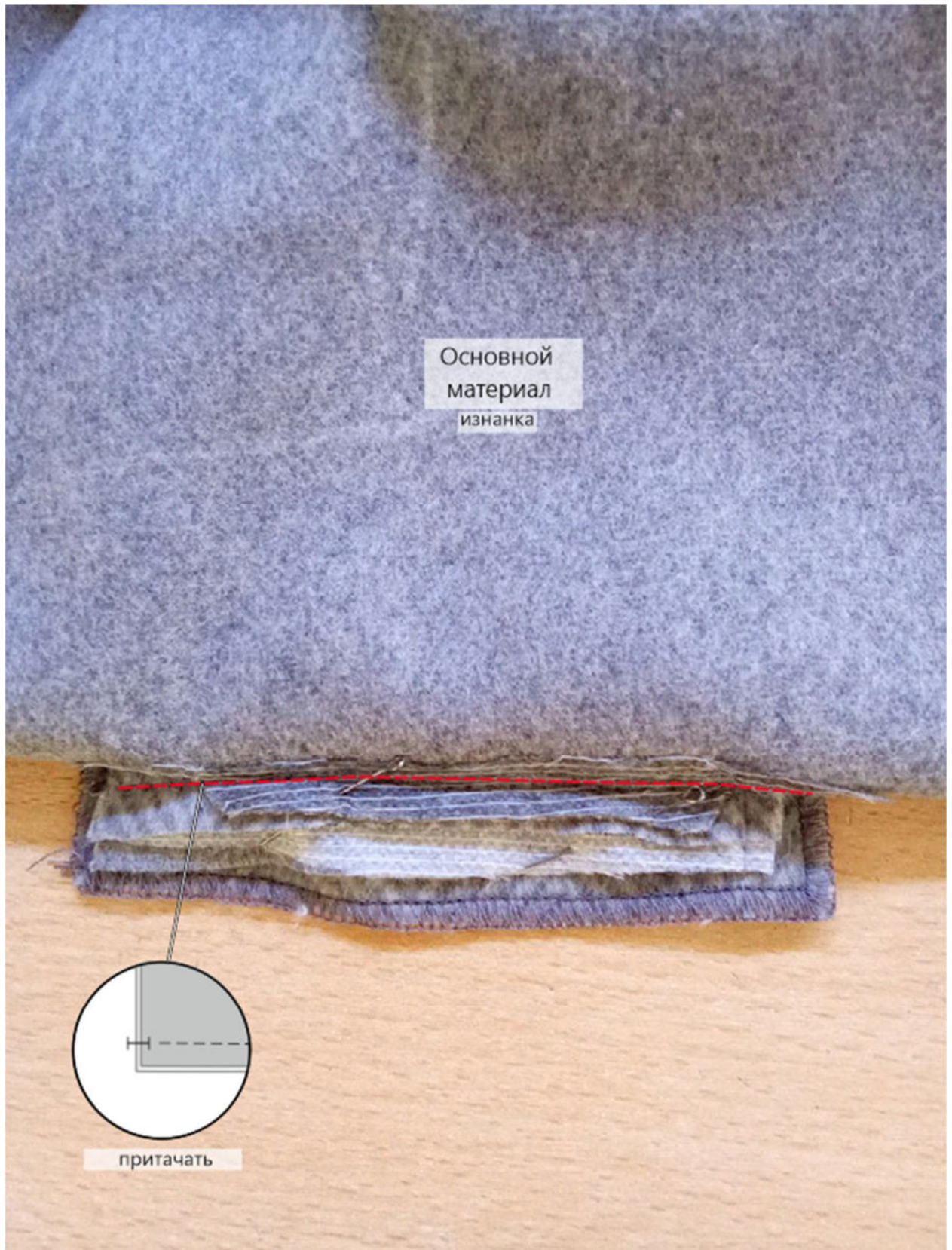
Заправьте концы листочки и кармана внутрь, в сторону изнанки. Заколите или заметайте листочку насквозь, слегка приутюжьте.



С изнанки переда закрепите концы кармана строчкой.



Притачайте подзор к припуску шва притачивания листочки.



Приутюжьте карман в готовом виде.



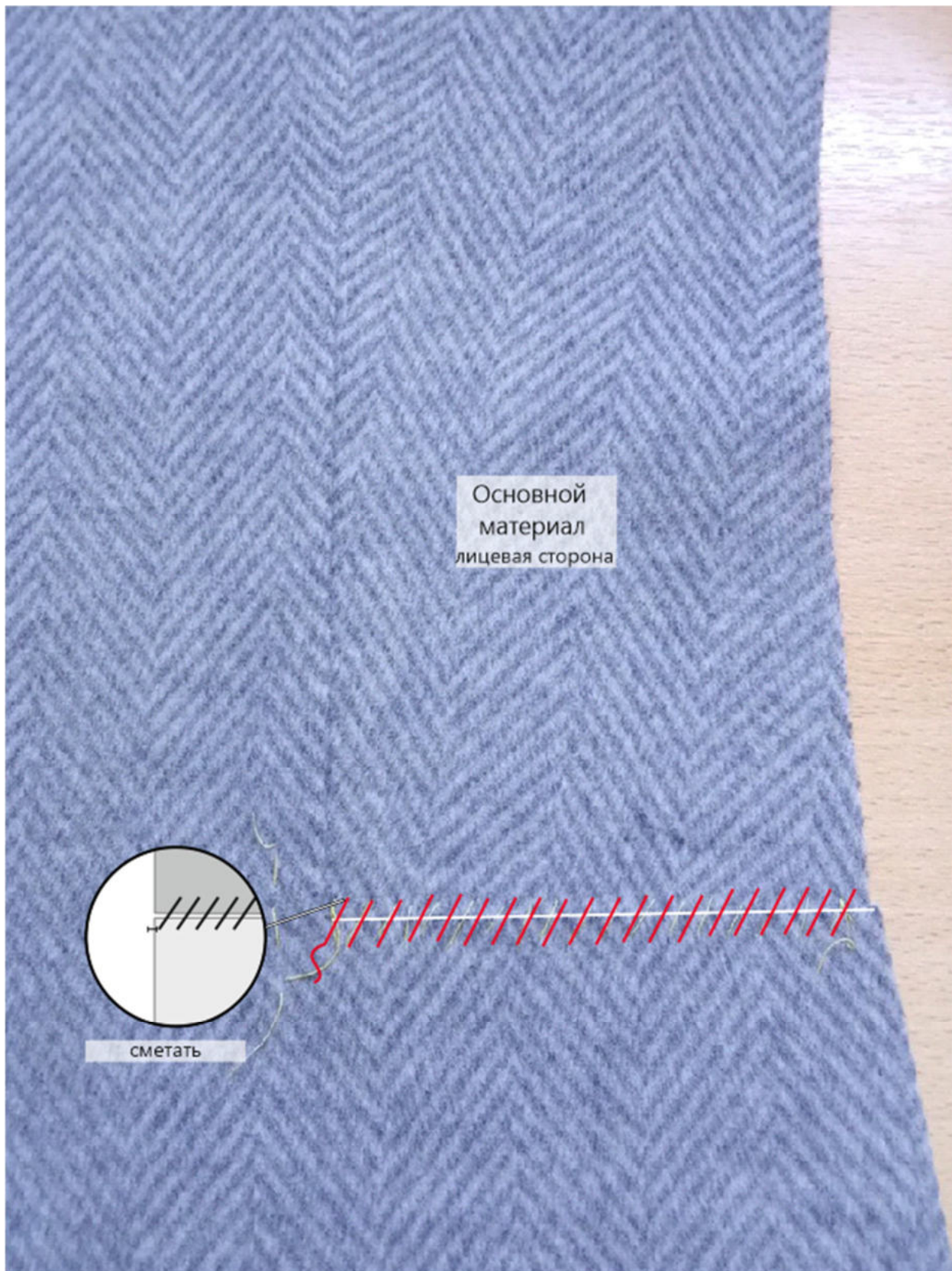
С изнанки деталей переда продублируйте срезы подреза (они же - срезы входа в карман).



Стачайте вытачки на деталях переда. Рассеките припуски вытачек, не доходя до их вершины 0,2 см, разутюжьте.



Срезы подреза (входа в карман) сметайте встык.



Контрастными нитками проставьте контрольные линии на деталях бочков. Обметайте боковые срезы бочков примерно до линии талии.

Обмётывание срезов необходимо выполнить, поскольку в пальто подкладка будет отлетной.



Обметайте боковые срезы деталей переда примерно до линии талии.

Притачайте бочки к центральным частям переда. Припуски швов разутюжьте.



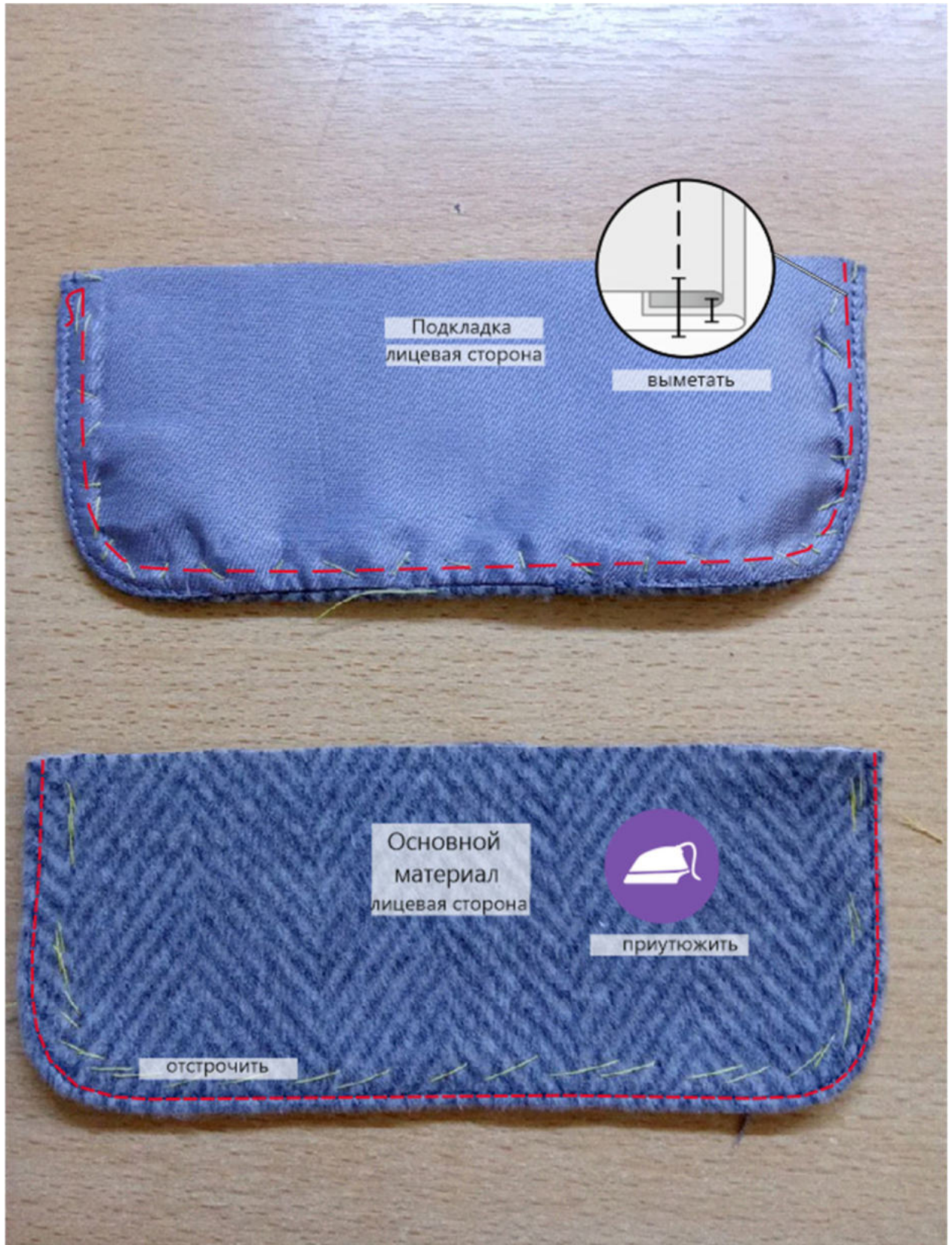
Продублируйте верхние клапаны (из основного материала).

Сложите попарно верхний клапан и нижний клапан (из подкладки), лицом к лицу, уравняйте по срезам, сколите, стачайте. Припуски на скруглениях срежьте близко к строчке.



Выверните, выправьте клапаны на лицевую сторону, выметайте по шву с переходным кантом шириной 0,1-0,2 см из верхнего клапана в сторону нижнего, приутюжьте.

Отстрочите клапаны в край по лицевой стороне верхних клапанов.



Нитки выметывания удалите, клапаны ещё раз приутюжьте.

Наложите клапан на деталь переда, лицом к лицу, совмещая срезом со срезом подреза, приколите по разметке, притачайте швом шириной 1 см.



Детали обтачек продублируйте, заутюжьте вдоль пополам, изнанкой внутрь.



Намелите ширину готового вида обтачки на изнаночной её стороне.

На детали переда намелите линию под клапаном на расстоянии 1,4 см от строчки его притачивания.

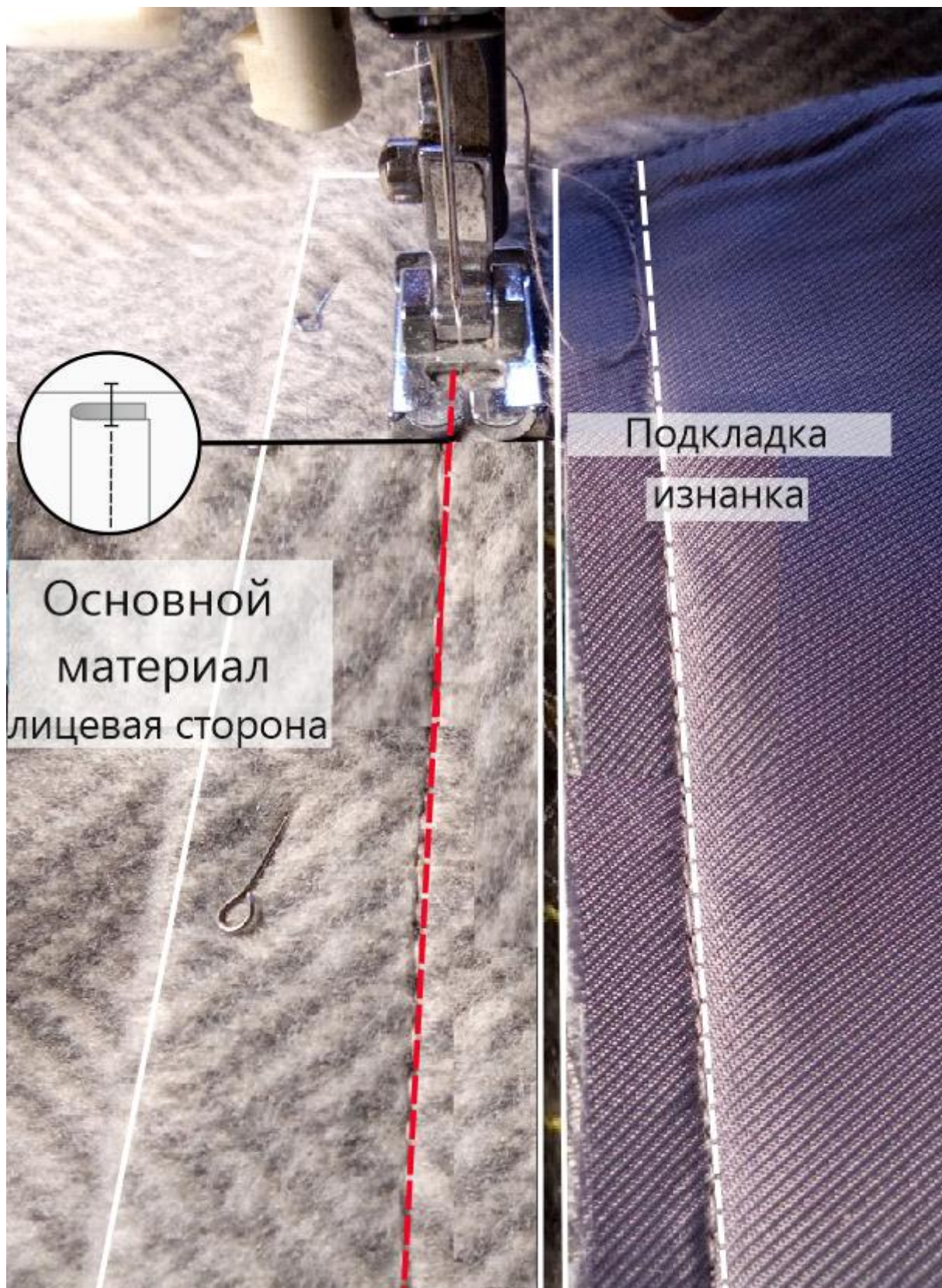


Наложите обтачку на деталь переда, лицом к лицу, сгибом к нижней линии разметки. Приколите обтачку по линии разметки.

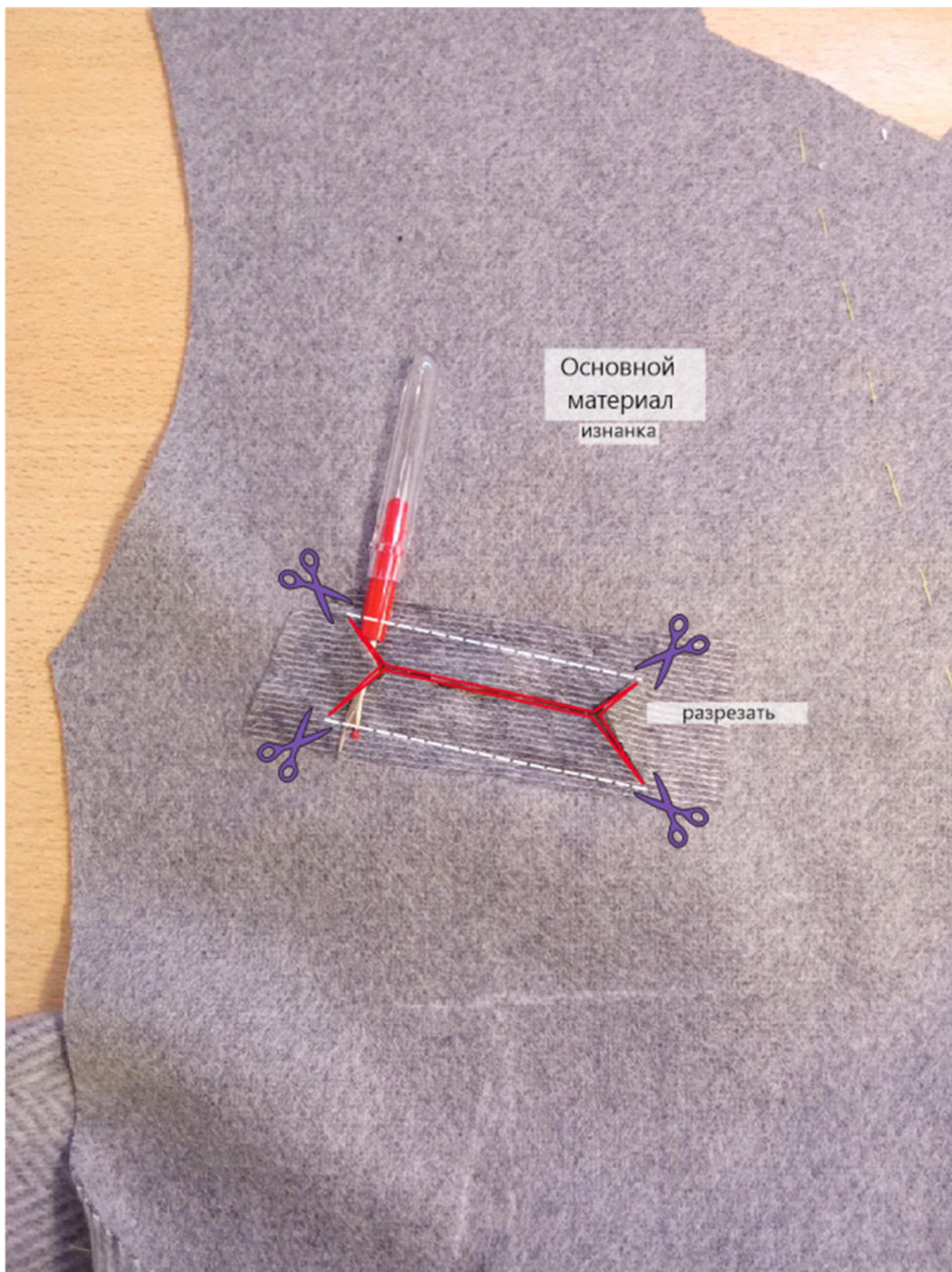
Проверьте себя: ширина обтачки в готовом виде должна будет получиться 0,7 см.



Притачайте обтачку.



Разрежьте вход в карман посередине между строчками, к концам строчек выходя наискосок, не доходя до них 0,2 см.



Выверните, выправьте клапан и обтачку в сторону изнанки изделия, слегка приутюжьте.



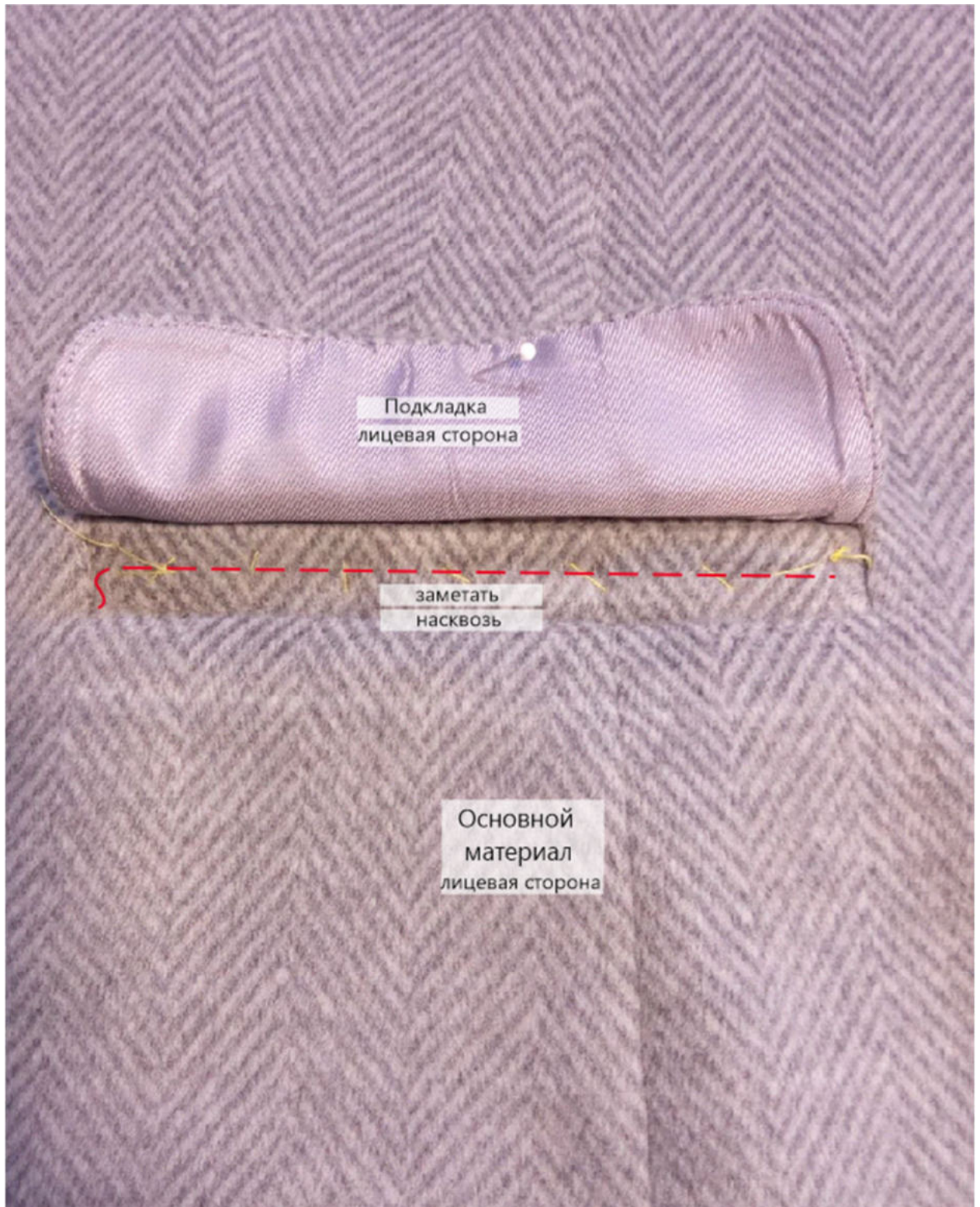
Вид с изнаночной стороны:



Притачайте мешковины к припускам швов притачивания клапана и обтачки.



Заметайте обтачку насквозь.



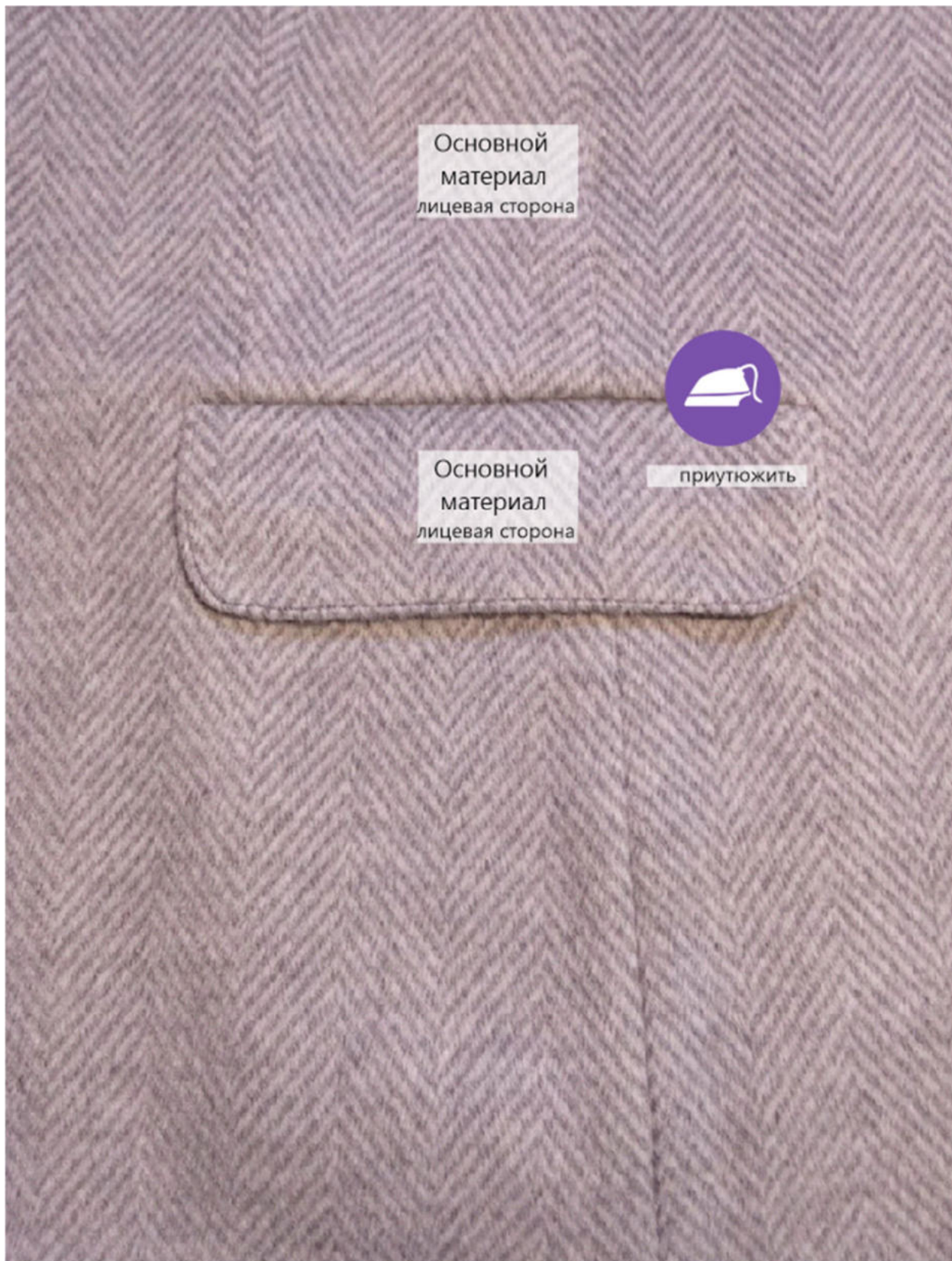
С изнанки изделия единой строчкой закрепите уголки кармана и одновременно стачайте срезы мешковин.



Срезы мешковины кармана обметайте, приутюжьте.



Приутюжьте карман в готовом виде.

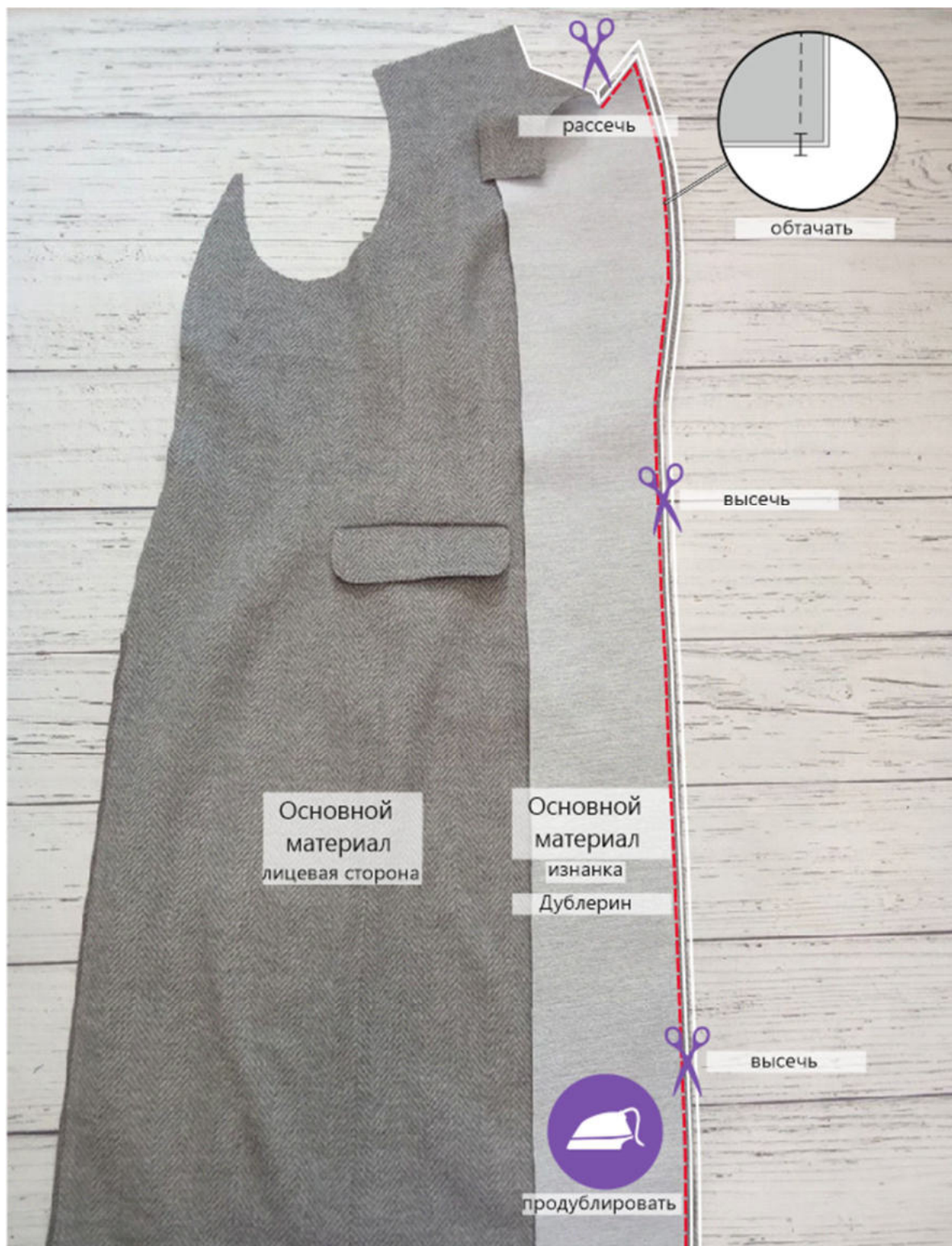


Продублируйте детали подбортов.

Наложите подборт на деталь переда, лицом к лицу, уравняйте по срезам, приколите, притачайте от точки уступа лацкана и далее по лацкану и вниз.

Припуски с дублирином высеките близко к строчке, припуски в уголках высеките наискосок, не доходя до строчки 0,2 см.

Припуски шва в уступе лацкана рассеките перпендикулярно строчке, не доходя до неё 0,2 см.



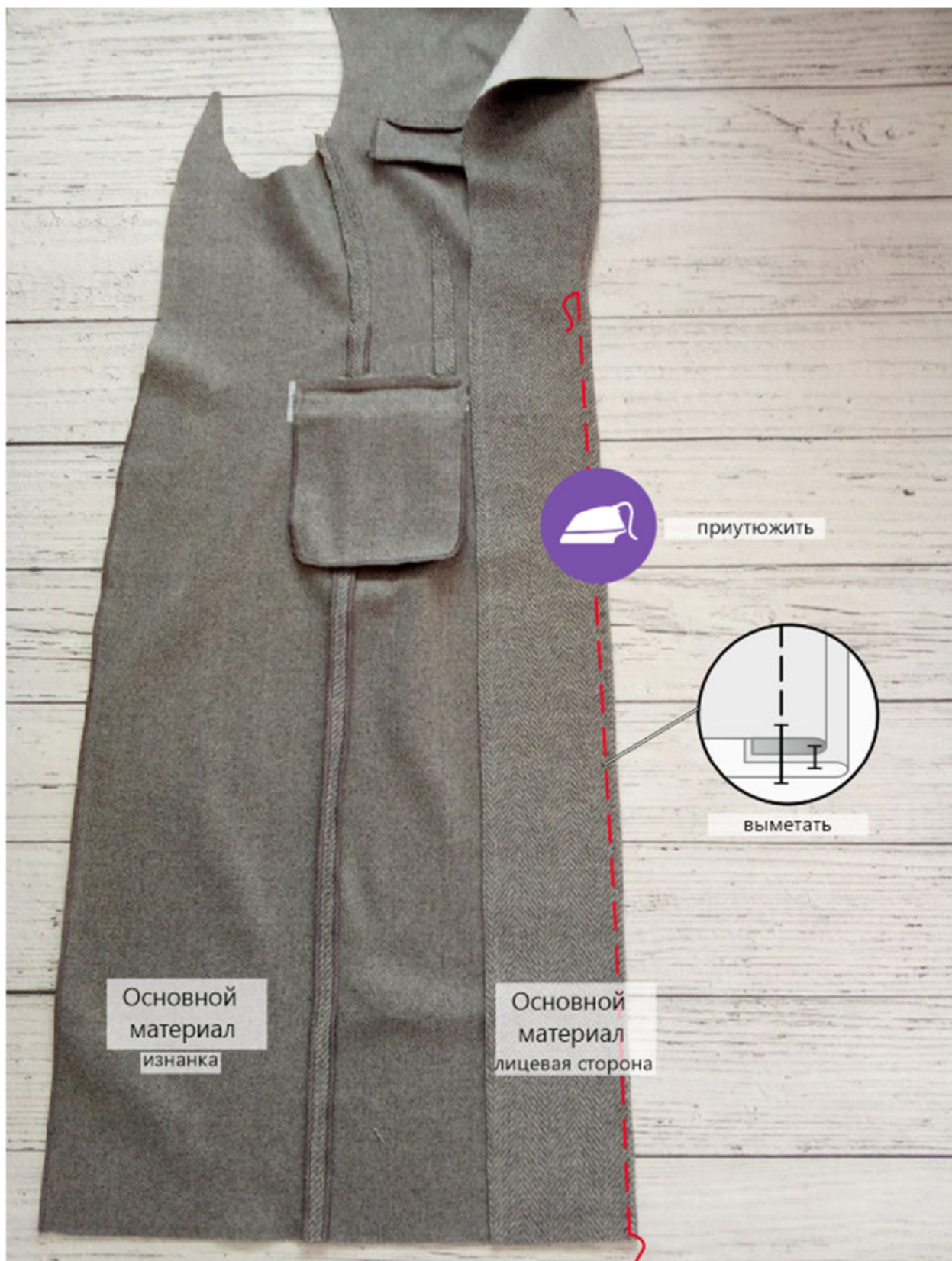
Выверните, выправьте подборта на лицевую сторону.

Выметайте лацканы с переходным кантом шириной 0,1-0,2 см из подборта в сторону переда.



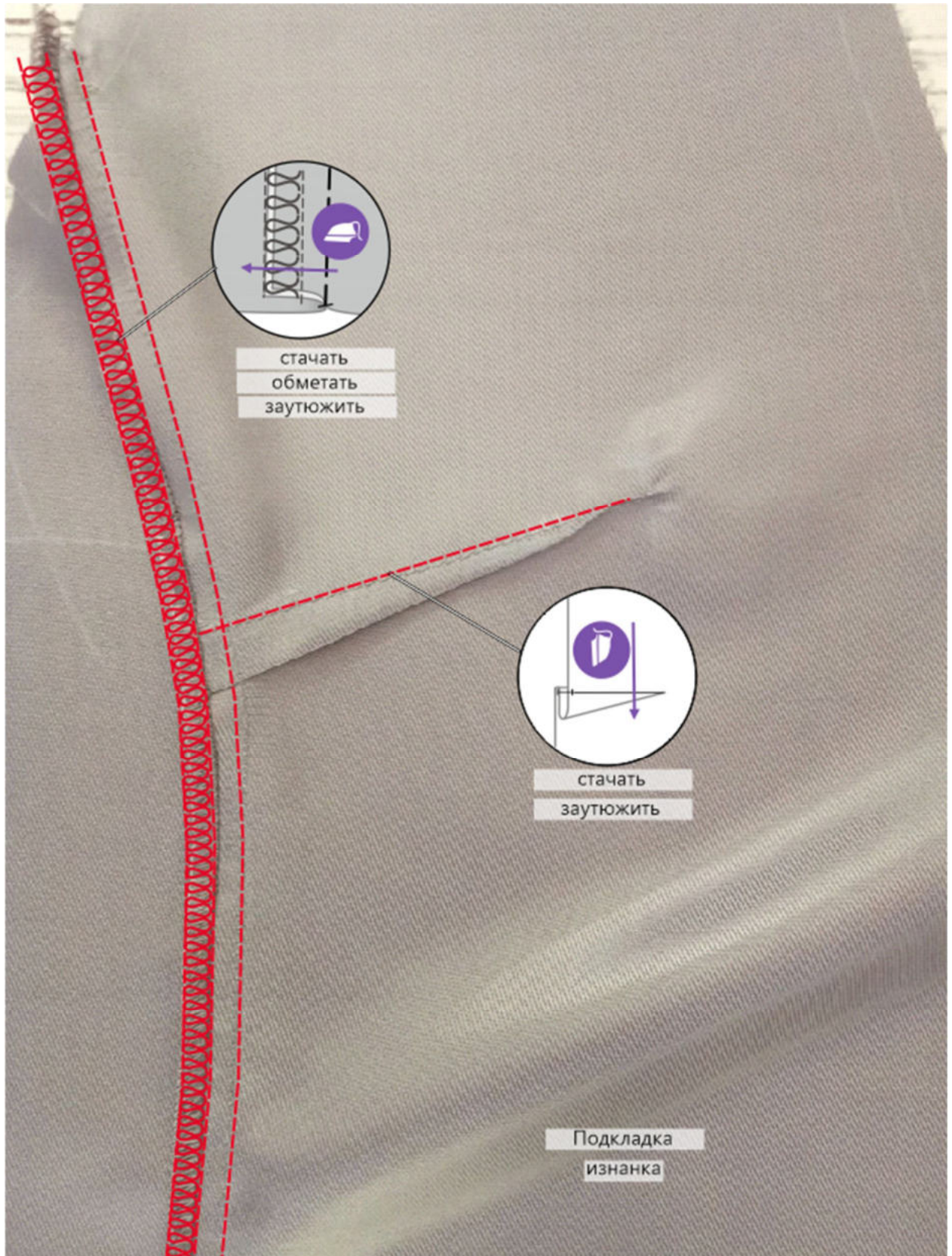
Выметайте борта с переходным кантом шириной 0,1-0,2 см из изделия в сторону подборта.

Лацканы и борта слегка приутюжьте.



Стачайте вытачки на подкладке центральной части переда, заутюжьте их вниз.

Притачайте подкладку бочка к подкладке центральной части переда. Припуски шва обметайте, заутюжьте в сторону бочка.





Подкладка

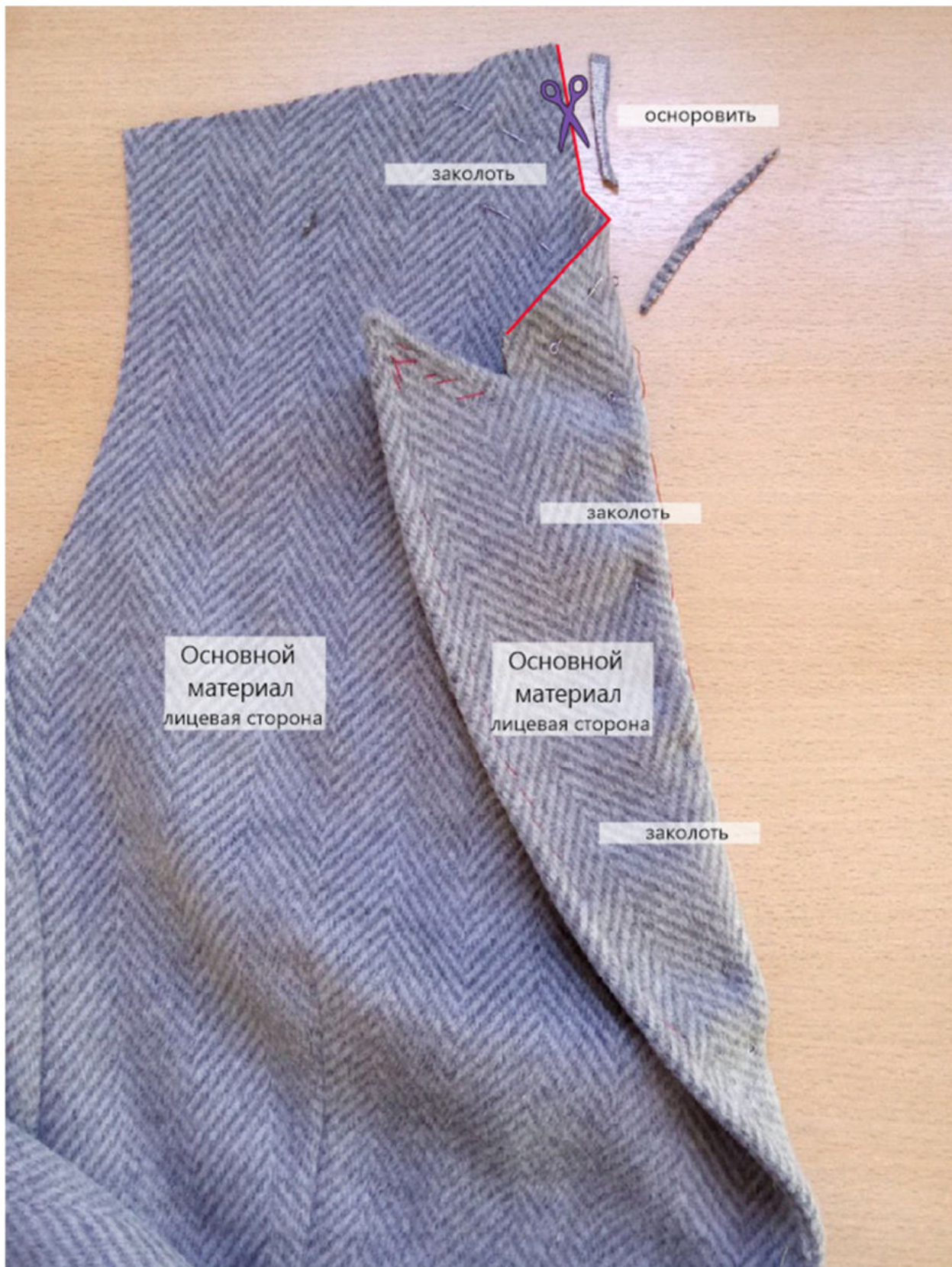
изнанка

Притачайте подкладку к подборт, не доходя до среза низа некоторое расстояние.



Отверните лацканы по линиям разметки, заколите насквозь.

Осноруйте срезы горловины переда и подборта.

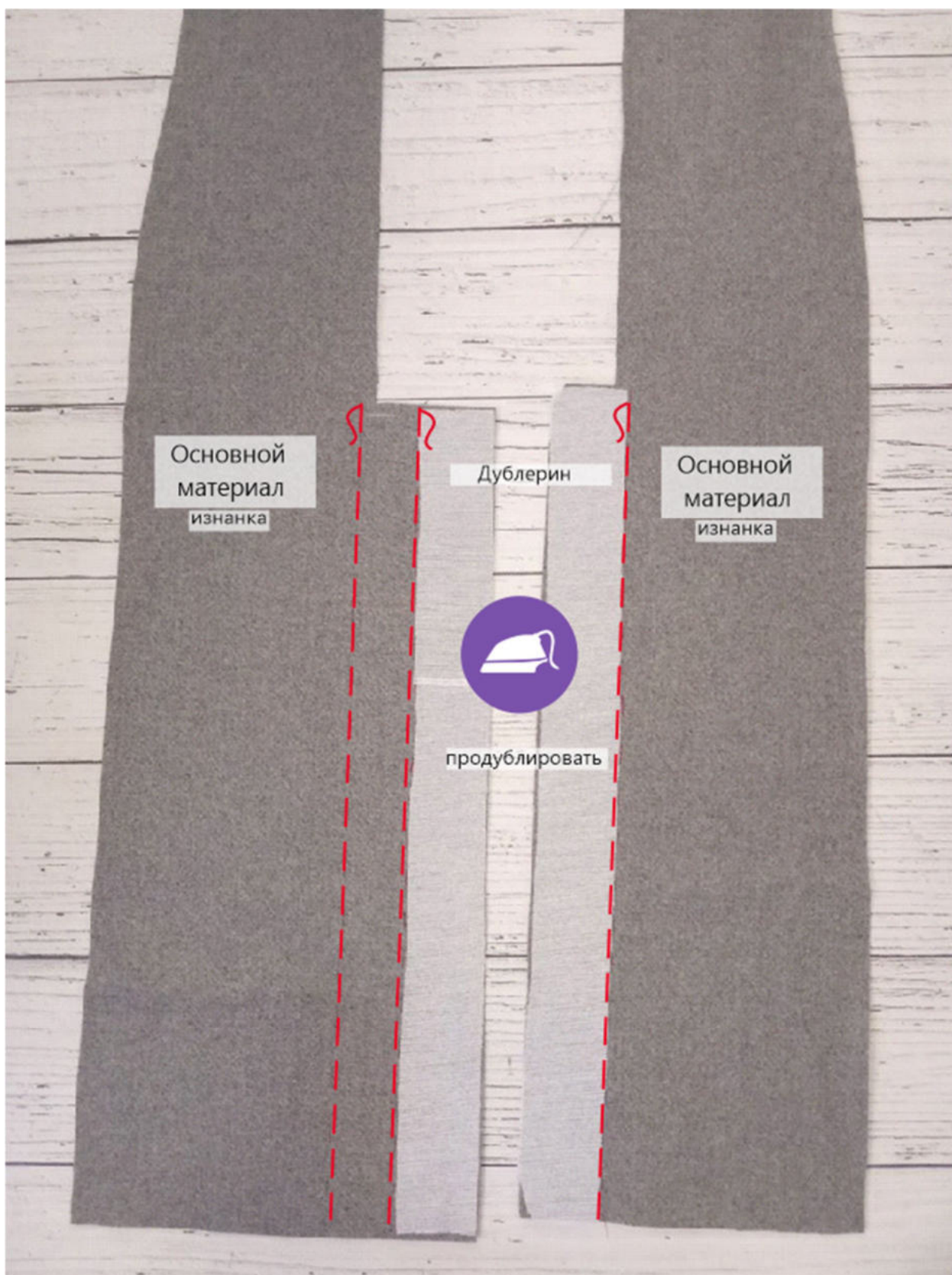


Слегка приутюжьте шов притачивания подкладки к подбortу.

Сложите перед и подкладку вместе, изнанкой к изнанке, уравняйте по срезам, совместите по швам. При необходимости выполните осноровку срезов подкладки.

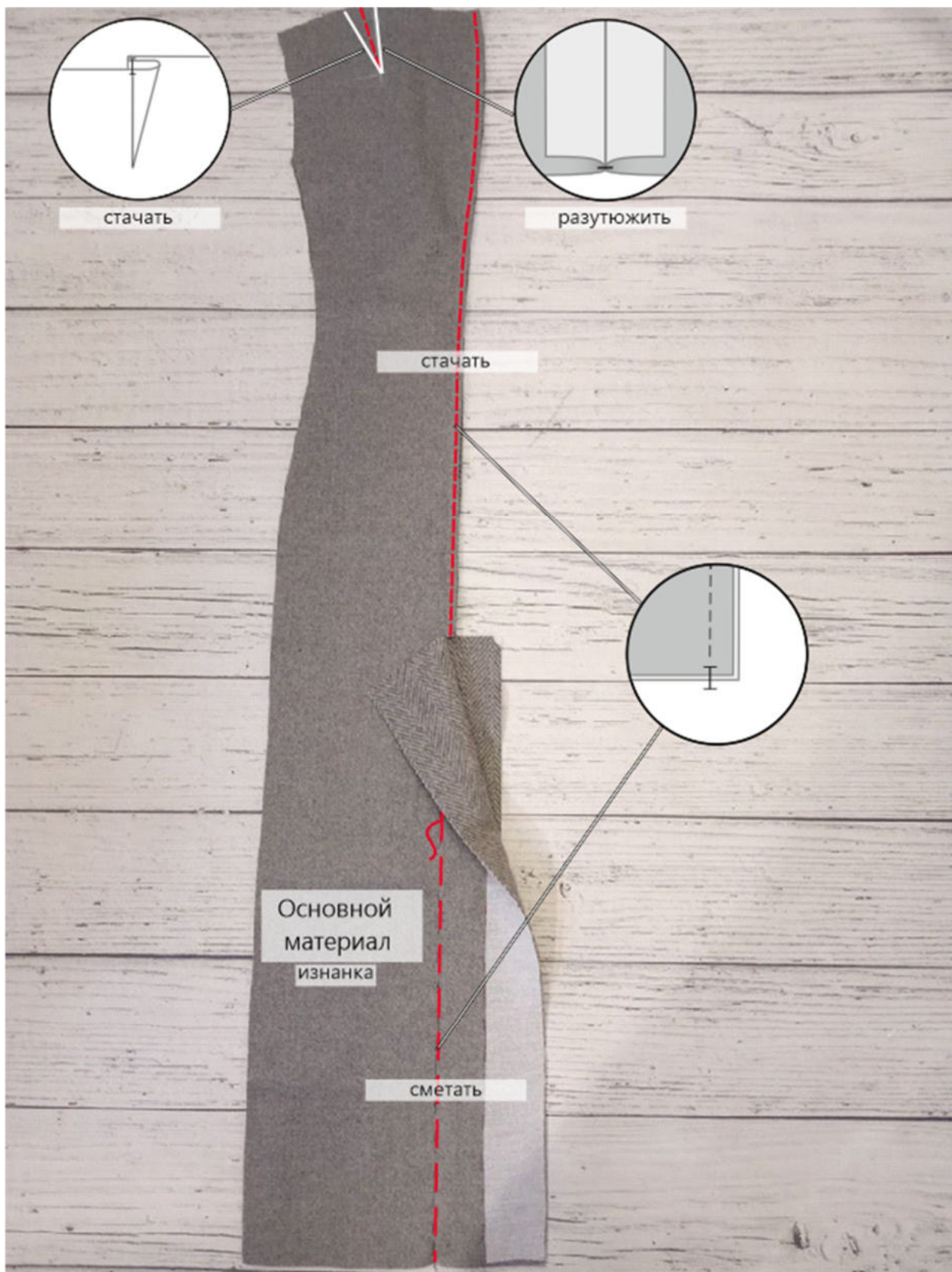


Контрастными нитками проставьте контрольные линии на деталях центральной части спинки. Продублируйте припуски шлицы.



Сложите детали спинки вместе, лицом к лицу, уравняйте по средним срезам, сколите, стачайте до контрольной метки. Расстояние под шлицу сметайте вручную.

Стачайте плечевые вытачки на спинке. Раствор вытачки разрежьте вдоль пополам, не доходя до конца вытачки на 0,2 см, разутюжьте.



Стачайте части подкладки спинки между собой по средним срезам, не доходя до контрольной метки 1 см. Расстояние под складку сметайте вручную.



Припуски шва обметайте, заутюжьте.

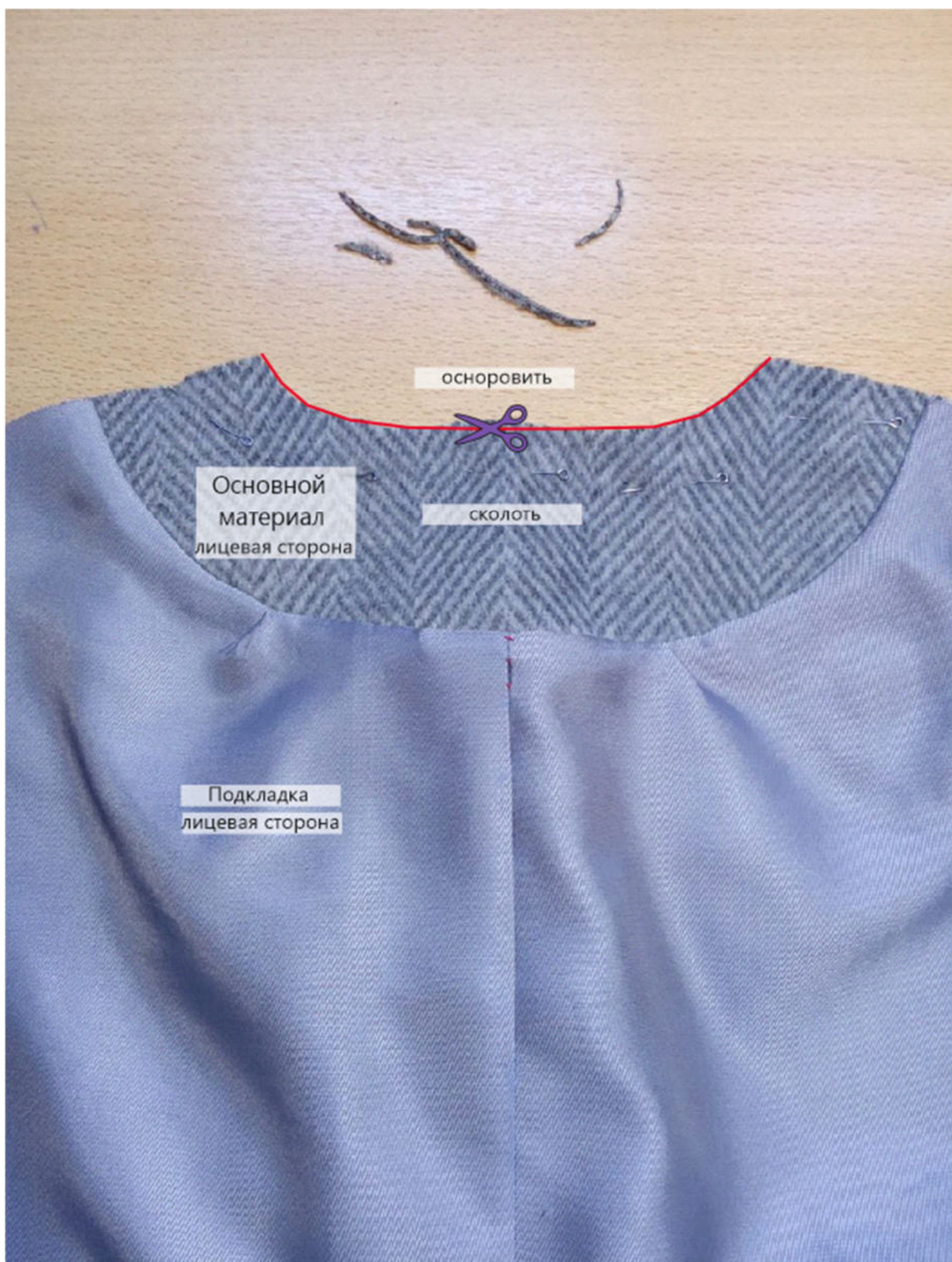


Продублируйте обтачку горловины спинки.

Притачайте её к подкладке спинки.



Наложите подкладку спинки на спинку, изнанкой к изнанке, уравняйте по срезам горловины, при необходимости осноруйте срезы горловины обтачки спинки.



Продолжение см. во второй части.