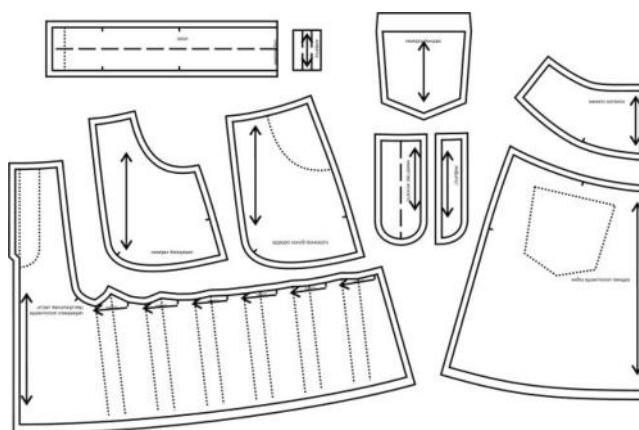


Корректировка выкройки

Эми129



ОГЛАВЛЕНИЕ

КАК СКОРРЕКТИРОВАТЬ ВЫКРОЙКУ ПРИ УЗКОЙ ТАЛИИ	2
КАК СКОРРЕКТИРОВАТЬ ВЫКРОЙКУ ПРИ ШИРОКОЙ ТАЛИИ	5

КАК СКОРРЕКТИРОВАТЬ ВЫКРОЙКУ ПРИ УЗКОЙ ТАЛИИ

Измеряем обхват талии (ОТ) и обхват бедер (ОБ) того человека, на которого шьете. Сравниваем с табличным значением.

Допустим, ваш ОТ = 68 см, ОБ = 100 см. Ваш ОБ совпадает с табличными значениями ОБ для 46 размера. Выбираем выкройку юбки 46 размера. Табличный ОТ для этого размера = 74 см.

Сравниваем ОТ измеренный и ОТ табличный.

$$74 - 68 = 6 \text{ см}$$

Внесем изменения на уровне талии – уберем лишние сантиметры с боковых швов передней и задней половинок, кокетки спинки, бочка переда и переднего кармана.

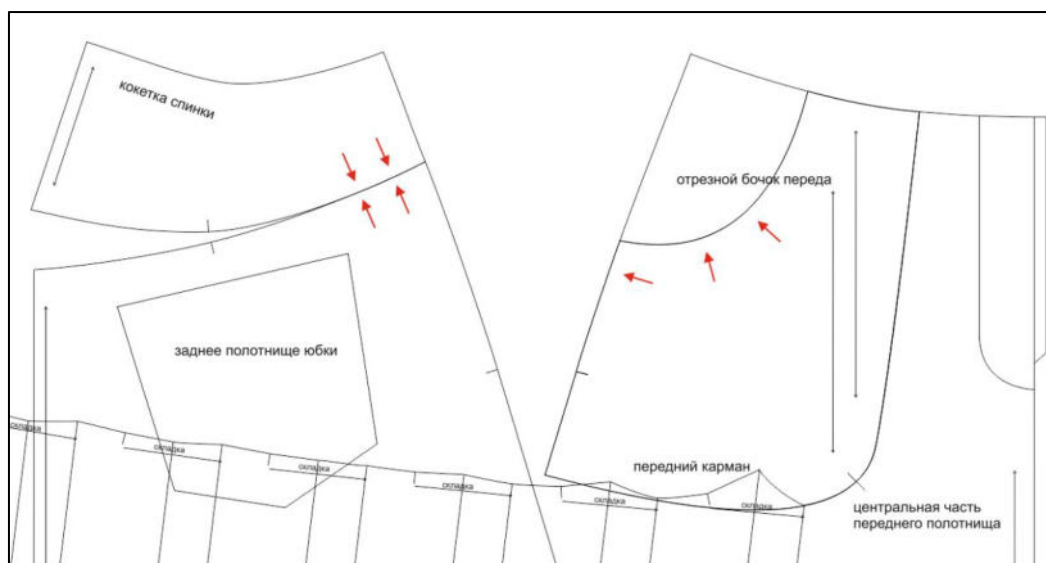


рис. 1

Перед корректировками приложим кокетку спинки к задней половинке, выравнивая по линии соединительного шва, как показано на рис.1. На образовавшуюся вытачку не обращаем внимания, нас интересует боковой шов. Далее приложим бочок переда и отрезной карман к боковой части передней половинки, выравнивая по боковому шву и по линии входа в карман (рис.1).

С половины ширины юбки убираем $6 / 2 = 3$ см следующим образом: по 1.5 см с боковых швов задней и передней половинок, включая кокетку спинки, бочок переда и передний карман. Соединяем новые полученные точки на уровне талии с надсечками на уровне бедер. Ниже линии бедер боковые швы не меняются. Новые плавные линии должны сливаться со старыми боковыми швами на уровне бедер (рис.2).

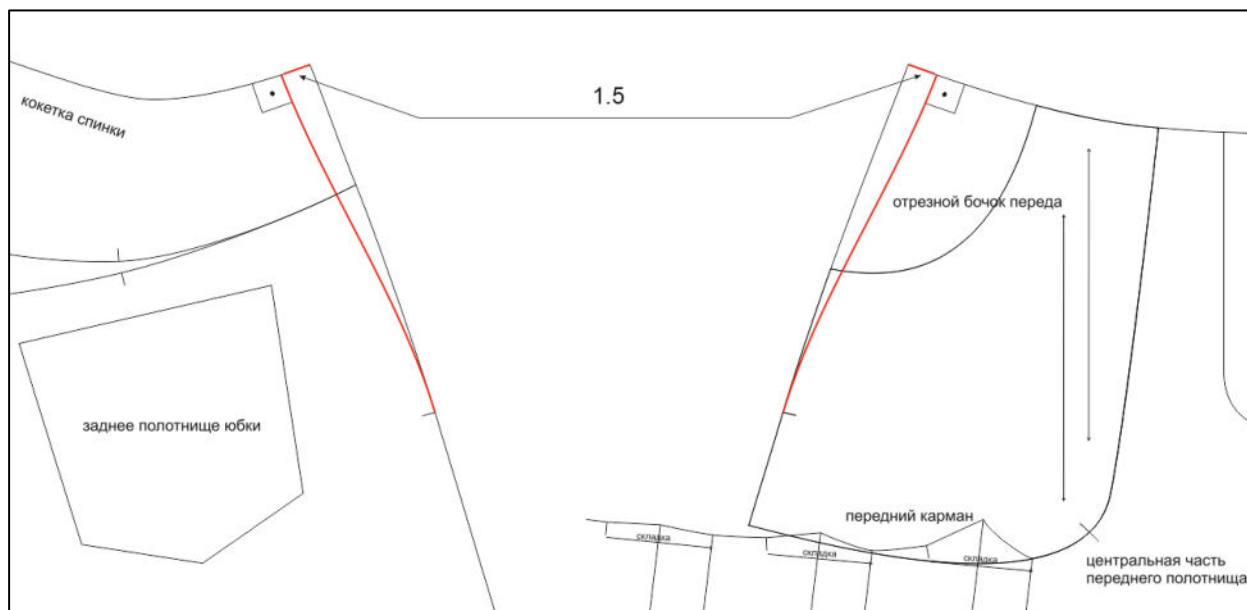


рис. 2

Корректируем карман. Копируем новый боковой шов. (рис.3)

Корректируем пояс. Убираем с длины пояса $6 / 2 = 3$ см половинное значение, т.к. выкройка пояса дана со сгибом пополам. (рис.4)

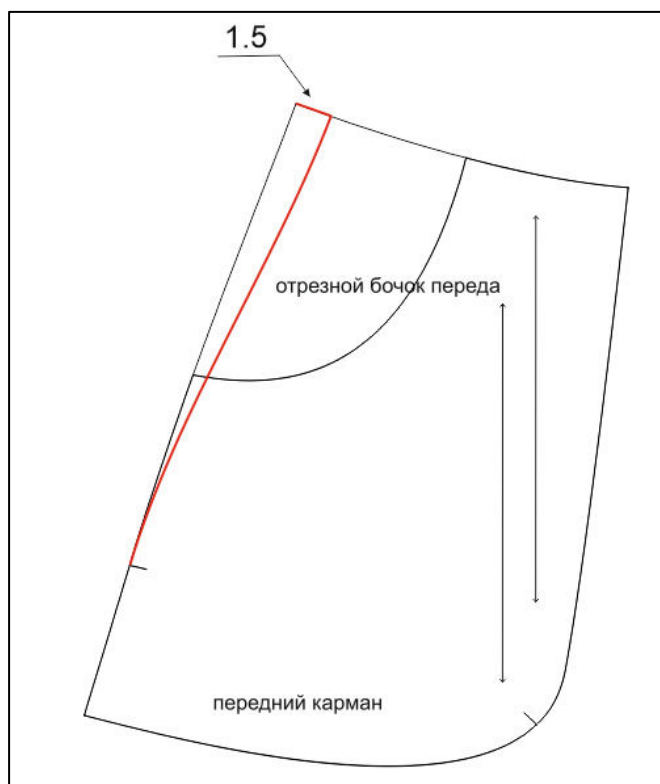


рис. 3

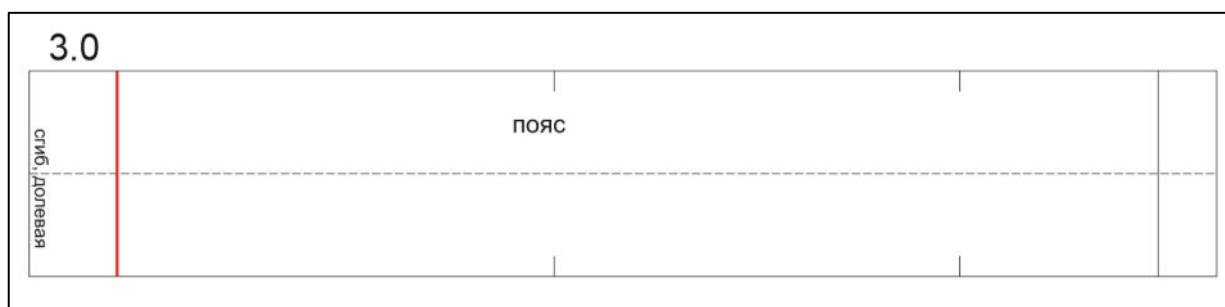


рис. 4

ВАЖНО!

1. Проверяем сопряжение полученных линий. Новые боковые плавные линии должны совпадать по длине.
2. Соблюдаем прямые углы при соединении боковых плавных линий со срезами линии талии. Это нужно, чтобы при стачивании боковых швов получилась плавная горизонтальная линия талии без углов.

Если разница табличного ОТ и вашего ОТ более 6 см, возьмите соседний меньший размер, с более подходящим ОТ и корректируйте другие измерения по надобности.

КАК СКОРРЕКТИРОВАТЬ ВЫКРОЙКУ ПРИ ШИРОКОЙ ТАЛИИ

При измерении обхвата талии (ОТ) вашей модели оказалось, что ОТ = 80 см при измеренном обхвате бедер = 100 см. ОБ совпадает с табличным ОБ 46 размера. Выбираем выкройку юбки 46 размера. Табличный ОТ для этого размера = 74см.

Сравниваем ОТ измеренный и ОТ табличный.

$$80 - 74 = 6 \text{ см}$$

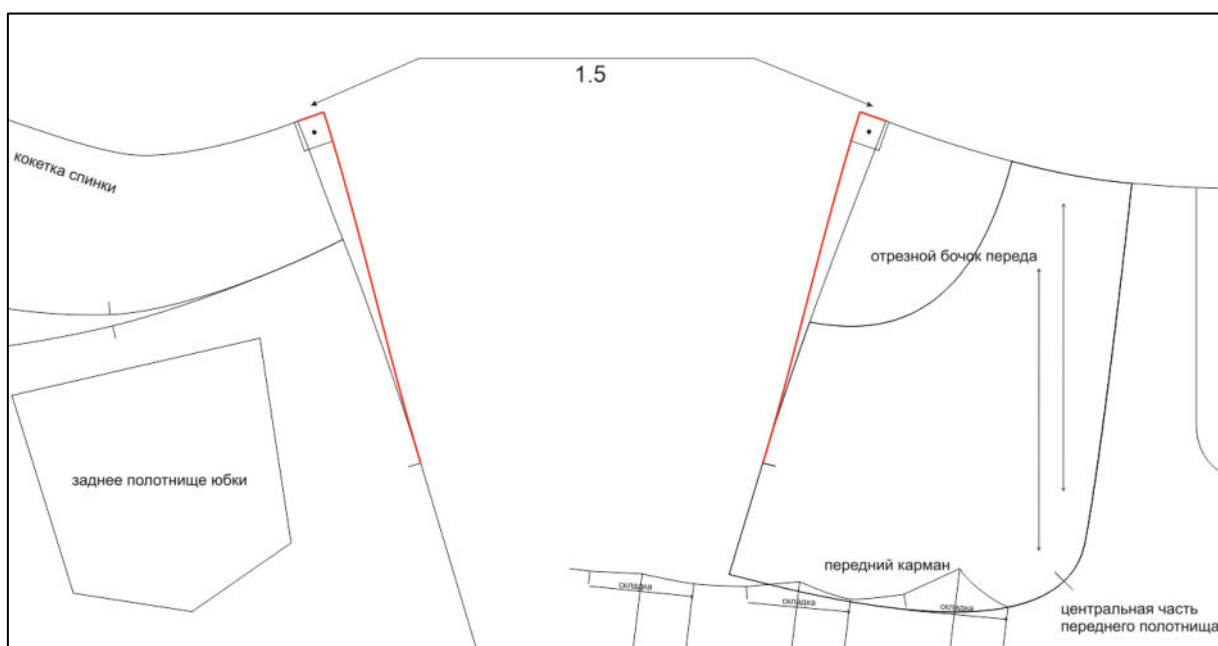


рис. 5

Внесем изменения на уровне талии – добавим нужные сантиметры к боковым швам передней и задней половинок, кокетки спинки, бочка переда и переднего кармана.

Перед корректировками приложим кокетку спинки к задней половинке, бочок переда к боковой части передней половинки, как показано на рис.1 (см. пояснения к рис.1)

рис. 5

К половине ширине джинсов добавляем $6 / 2 = 3$ см следующим образом: по 1.5 см к боковым швам задней и передней половинок, включая кокетку спинки и бочок переда. Соединяем новые полученные точки на уровне талии с надсечками на уровне бедер. Ниже линии бедер боковые швы не меняются. Новые плавные линии должны сливаться со старыми боковыми швами на уровне бедер (рис.5). Продляем линию входа в карман и нижнюю линию соединения подзора и мешковины кармана до нового бокового шва.

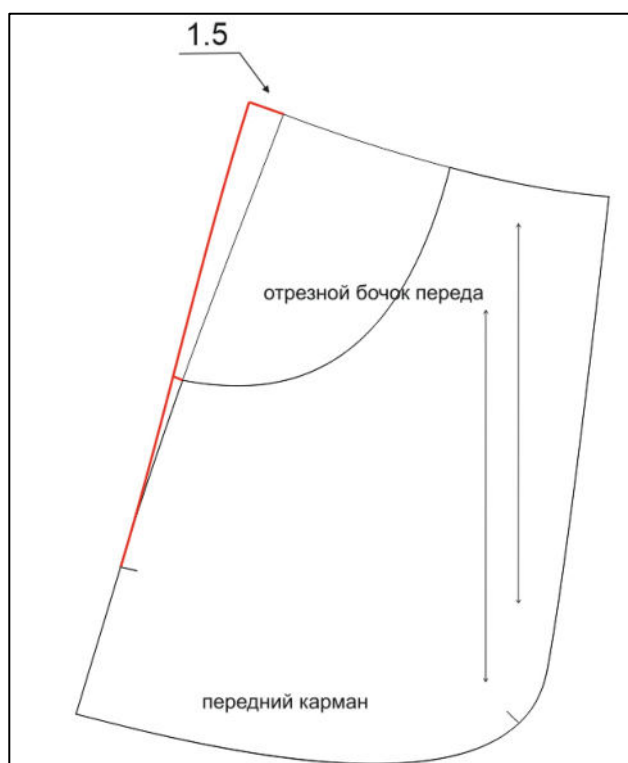


рис. 6

Корректируем мешковину кармана. Переводим ее на кальку, оставляя запас бумаги.. Копируем продленные линии. (рис.6)

Корректируем пояс. Добавляем к длине пояса $6 / 2 = 3$ см половинное значение, т.к. выкройка пояса дана со сгибом пополам. Это новая выкройка пояса с учетом нужных объемов на талии (рис.7).

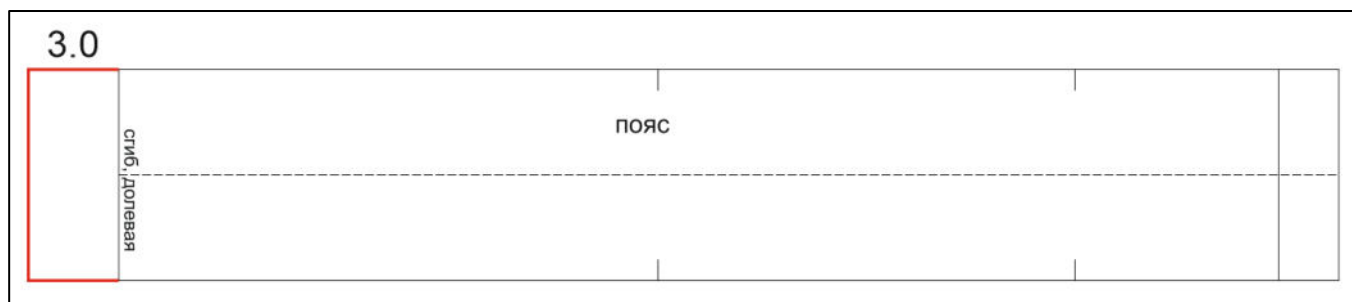


рис. 7

ВАЖНО!

1. Проверяем сопряжение полученных линий. Новые боковые плавные линии должны совпадать по длине.
2. Соблюдаем прямые углы при соединении боковых плавных линий со срезами линии талии. Это нужно, чтобы при стачивании боковых швов получилась плавная горизонтальная линия талии без углов.

Если разница табличного ОТ и вашего ОТ более 6 см, возьмите соседний больший размер, с более подходящим ОТ и корректируйте другие измерения по надобности.

НАШИ КОНТАКТЫ



admin@shkatulka-sew.ru – почта администратора сайта, куда Вы можете обратиться с любой проблемой и вопросом



https://vk.com/materials_shkatulka



<https://t.me/shkatulkamk>

Мы всегда рады готовым работам по нашим выкройкам, которые нам присылают. Помните, что, оставляя фото-отзыв, Вы можете вдохновить кого-то на пошив.

[Добавить фото-отзыв](#)



на нашем сайте: <https://shkatulka-sew.ru/pattern/vykroyka-yubki-emi129/>



в соцсетях с хэштегом #Аму129 и #Эми129