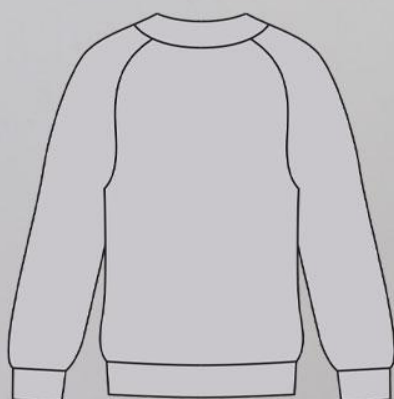


ШКАТУЛКА

SHKATULKA-SEW.RU



#АЛАН9003

Размеры

42-70

Рост

165-197 см

СЛОЖНОСТЬ

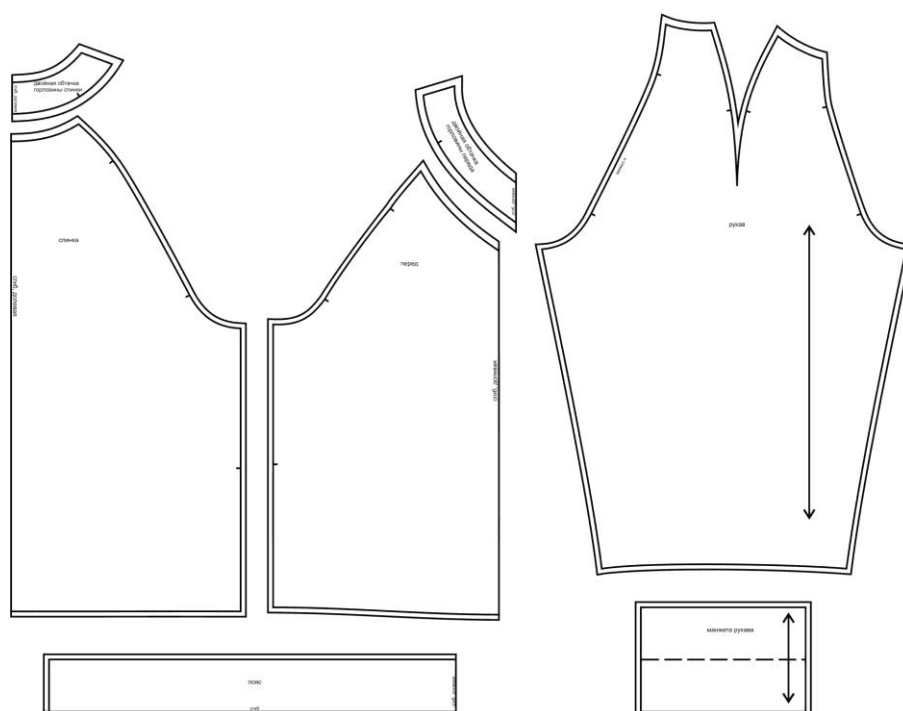


пуловер

Алан9003



Выкройка мужского трикотажного пуловера среднего объёма, прямого силуэта. Перед и спинка - цельные, без формообразующих конструктивных элементов. Горловина - V-образной формы, обработана двойной подкройной обтачкой. Рукава - покроя реглан, одношовные с плечевой вытачкой, длинные, по низу на притачной круговой трикотажной манжете. По низу пуловера предусмотрен притачной круговой трикотажный пояс. Длина изделия - немного ниже линии бёдер.

СОСТАВ
КОМПЛЕКТА
ЛЕКАЛ

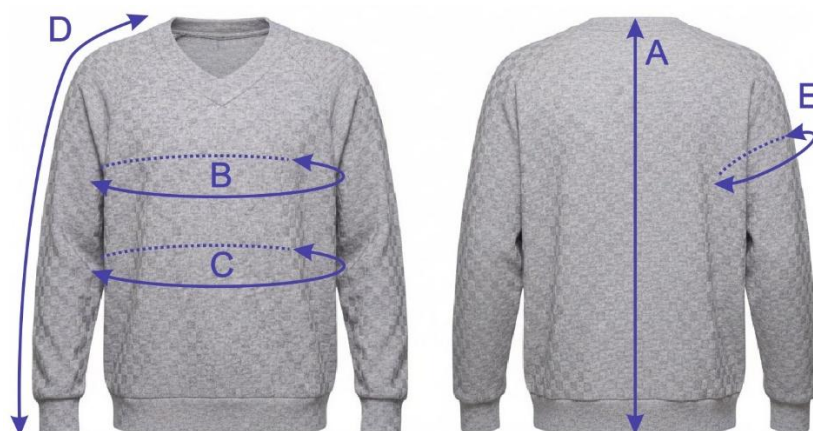
* Выкройки даны с припусками на швы. Они обозначены двойным контуром. Вы можете самостоятельно изменить ширину припусков, исходя из свойств выбранного материала или своих целей.

ВЕЛИЧИНЫ ПРИБАВОК НА ОСНОВНЫХ УЧАСТКАХ
ИЗМЕРЕНИЙ

Прибавка к обхвату груди в полном объеме	Прибавка к обхвату талии в полном объеме
14 см	16 - 24 см

ЗАМЕРЫ КЛЮЧЕВЫХ ПАРАМЕТРОВ, РАСХОД ТКАНИ

Замеры лекал выполнены без учета припусков на швы. Все замеры указаны в сантиметрах.



A - длина изделия по средней линии спинки
 B - ширина на уровне груди в полном обхвате
 C - ширина на уровне талии в полном обхвате
 D - длина рукава от горловины
 E - ширина рукава на уровне нижней точки проймы

размер	ростовая группа, см	A	B	C	D	E
42	165-170	64,9	98,0	98,0	72,5	41,2
	171-177	67,4			74,3	
	178-183	69,9			76,0	
	184-190	72,4			77,8	
	191-197	74,9			79,5	
44	165-170	65,6	102,0	102,0	73,0	42,5
	171-177	68,1			74,7	
	178-183	70,6			76,5	
	184-190	73,1			78,2	
	191-197	75,6			80,0	
46	165-170	66,3	106,0	106,0	73,5	43,7
	171-177	68,8			75,2	
	178-183	71,3			77,0	
	184-190	73,8			78,7	
	191-197	76,3			80,5	
48	165-170	67,0	110,0	110,0	74,0	45,0
	171-177	69,5			75,7	
	178-183	72,0			77,5	
	184-190	74,5			79,2	
	191-197	77,0			81,0	
50	165-170	67,7	114,0	114,0	74,4	46,3
	171-177	70,2			76,2	
	178-183	72,7			77,9	
	184-190	75,2			79,7	

	191-197	77,7			81,4	
52	165-170	68,4	118,0	118,0	74,9	47,5
	171-177	70,9			76,7	
	178-183	73,4			78,4	
	184-190	75,9			80,2	
	191-197	78,4			81,9	
54	165-170	69,1	122,0	122,0	75,4	48,8
	171-177	71,6			77,2	
	178-183	74,1			78,9	
	184-190	76,6			80,7	
	191-197	79,1			82,4	
56	165-170	69,9	126,0	126,0	75,9	50,1
	171-177	72,4			77,7	
	178-183	74,9			79,4	
	184-190	77,4			81,2	
	191-197	79,9			82,9	
58	165-170	70,6	130,0	130,0	76,4	51,3
	171-177	73,1			78,1	
	178-183	75,6			79,9	
	184-190	78,1			81,6	
	191-197	80,6			83,4	
60	165-170	71,3	134,0	134,0	76,9	52,6
	171-177	73,8			78,6	
	178-183	76,3			80,4	
	184-190	78,8			82,1	
	191-197	81,3			83,9	
62	165-170	72,0	138,0	138,0	77,4	53,8
	171-177	74,5			79,1	
	178-183	77,0			80,9	
	184-190	79,5			82,6	
	191-197	82,0			84,4	
64	165-170	72,7	142,0	142,0	77,8	55,1
	171-177	75,2			79,6	
	178-183	77,7			81,3	
	184-190	80,2			83,1	
	191-197	82,7			84,8	
66	165-170	73,4	146,0	146,0	78,3	56,4
	171-177	75,9			80,1	
	178-183	78,4			81,8	
	184-190	80,9			83,6	
	191-197	83,4			85,3	
68	165-170	74,1	150,0	150,0	78,8	57,6
	171-177	76,6			80,6	

	178-183	79,1			82,3	
	184-190	81,6			84,1	
	191-197	84,1			85,8	
70	165-170	74,8	154,0	154,0	79,3	58,9
	171-177	77,3			81,0	
	178-183	79,8			82,8	
	184-190	82,3			84,5	
	191-197	84,8			86,3	

Внимание: расчет выполнен для однотонной ткани без рисунка, без учета направления ворса и возможной усадки! Усадка может достигать 15-20% от длины материала. Обязательно учитывайте это и берите с запасом.

В таблице представлены разные варианты расхода на разные ширины материала. Пожалуйста, выберите свою ширину материала и нужный размер.

размер	ростовая группа, см	основной трикотаж при ширине 140 см, см	основной трикотаж при ширине 150 см, см	основной трикотаж при ширине 180 см, см
42	165-170	128	121	102
	171-177	141	141	104
	178-183	146	138	109
	184-190	150	133	111
	191-197	145	137	126
44	165-170	144	128	107
	171-177	142	136	107
	178-183	147	147	111
	184-190	152	135	134
	191-197	157	141	130
46	165-170	142	130	123
	171-177	153	143	117
	178-183	148	131	131
	184-190	148	135	135
	191-197	155	140	139
48	165-170	146	140	123
	171-177	154	145	129
	178-183	163	150	133
	184-190	164	155	137
	191-197	172	160	141
50	165-170	156	156	129
	171-177	160	146	130
	178-183	165	160	134
	184-190	169	156	138

	191-197	173	161	142
52	165-170	157	145	137
	171-177	161	148	131
	178-183	166	157	135
	184-190	170	156	146
	191-197	172	162	143
54	165-170	159	153	129
	171-177	163	155	133
	178-183	166	156	137
	184-190	171	171	141
	191-197	170	172	145
56	165-170	160	154	130
	171-177	164	164	134
	178-183	168	168	138
	184-190	173	172	142
	191-197	178	171	152
58	165-170	161	161	131
	171-177	165	165	135
	178-183	170	170	139
	184-190	174	174	143
	191-197	179	178	147
60	165-170	177	162	135
	171-177	183	166	145
	178-183	194	171	164
	184-190	198	175	160
	191-197	203	179	167
62	165-170	181	163	142
	171-177	182	168	153
	178-183	189	182	167
	184-190	191	176	158
	191-197	206	180	173
64	165-170	177	165	158
	171-177	185	171	155
	178-183	184	174	165
	184-190	201	181	164
	191-197	208	186	163
66	165-170	190	174	159
	171-177	188	190	156
	178-183	200	209	161
	184-190	215	192	167
	191-197	202	214	182
68	165-170	216	179	155
	171-177	218	192	171

	178-183	215	218	176
	184-190	231	208	178
	191-197	201	213	172
70	165-170	204	190	170
	171-177	205	202	173
	178-183	213	203	163
	184-190	226	204	168
	191-197	224	205	174

РЕКОМЕНДАЦИИ ПО ВЫБОРУ ТКАНИ

Для пошива пуловера можно использовать трикотажные полотна средней поверхностной плотности, формоустойчивые, отличающиеся малой сминаемостью, с натуральными, искусственными, синтетическими или смешанными волокнами в составе.

Пример: фактурный трикотаж, вязаный трикотаж и др.

РАСКРОЙ

ОСНОВНОЙ трикотаж



The image shows a set of pattern pieces for a pullover. The pieces are color-coded and numbered as follows:

- 1** (orange circle): Double collar for the back - 2 pieces with a fold.
- 2** (green circle): Double collar for the front - 2 pieces with a fold.
- 3** (green circle): Back panel - 1 piece with a fold.
- 4** (blue circle): Front panel - 1 piece with a fold.
- 5** (purple circle): Waistband - 1 piece with two folds.
- 6** (pink circle): Sleeve - 2 pieces.
- 7** (red circle): Sleeve cuff - 2 pieces.

Дублерин:


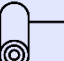
1. Двойная обтачка горловины спинки - 1 дет. со сгибом,
2. Двойная обтачка горловины переда – 1 дет. со сгибом,
3. Кромка горловины переда – 1 дет. (выкраивается самостоятельно, по долевой, в виде полоски шириной 1 см и длиной, равной длине дублируемых срезов, около 8 см).

Припуски на швы


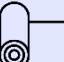
Все детали изделия даны с необходимыми припусками на швы.

Образец пуловера был отшит из фактурного трикотажа.

ОБОРУДОВАНИЕ И ИНСТРУМЕНТЫ

	Бытовая швейная машинка;
	Оверлок 4-ниточный;
	Утюг с паром или без, утюжильный стол или гладильная доска;
	Машинные иглы, соответствующие типу ткани (для трикотажа), булавки для закалывания или маленькие зажимы;
	Ножницы для бумаги и ножницы для раскроя;
	Проутюжильник (сетка для ВТО или лоскут х/б ткани).

ДОПОЛНИТЕЛЬНЫЕ МАТЕРИАЛЫ И ФУРНИТУРА

	Нитки для бытовой машины и оверлока;
	Дублерин на трикотажной основе.

ТЕХНОЛОГИЧЕСКАЯ ПОСЛЕДОВАТЕЛЬНОСТЬ ОБРАБОТКИ

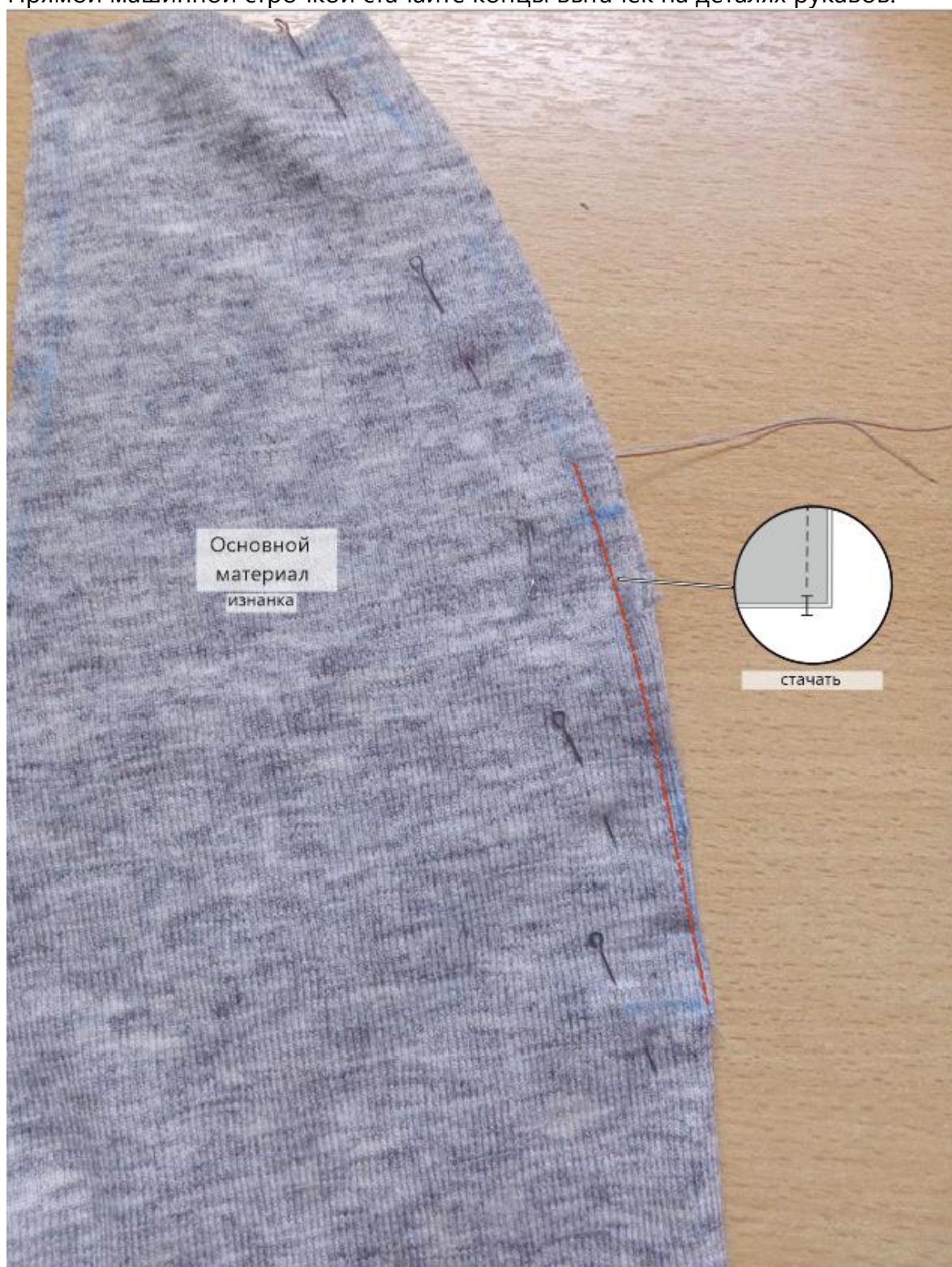
Раскрой

Выкроите детали изделия согласно спецификации.



Заготовка рукавов

Прямой машинной строчкой стачайте концы вытачек на деталях рукавов.



Остальную часть вытачки стачайте оверлочной строчкой.

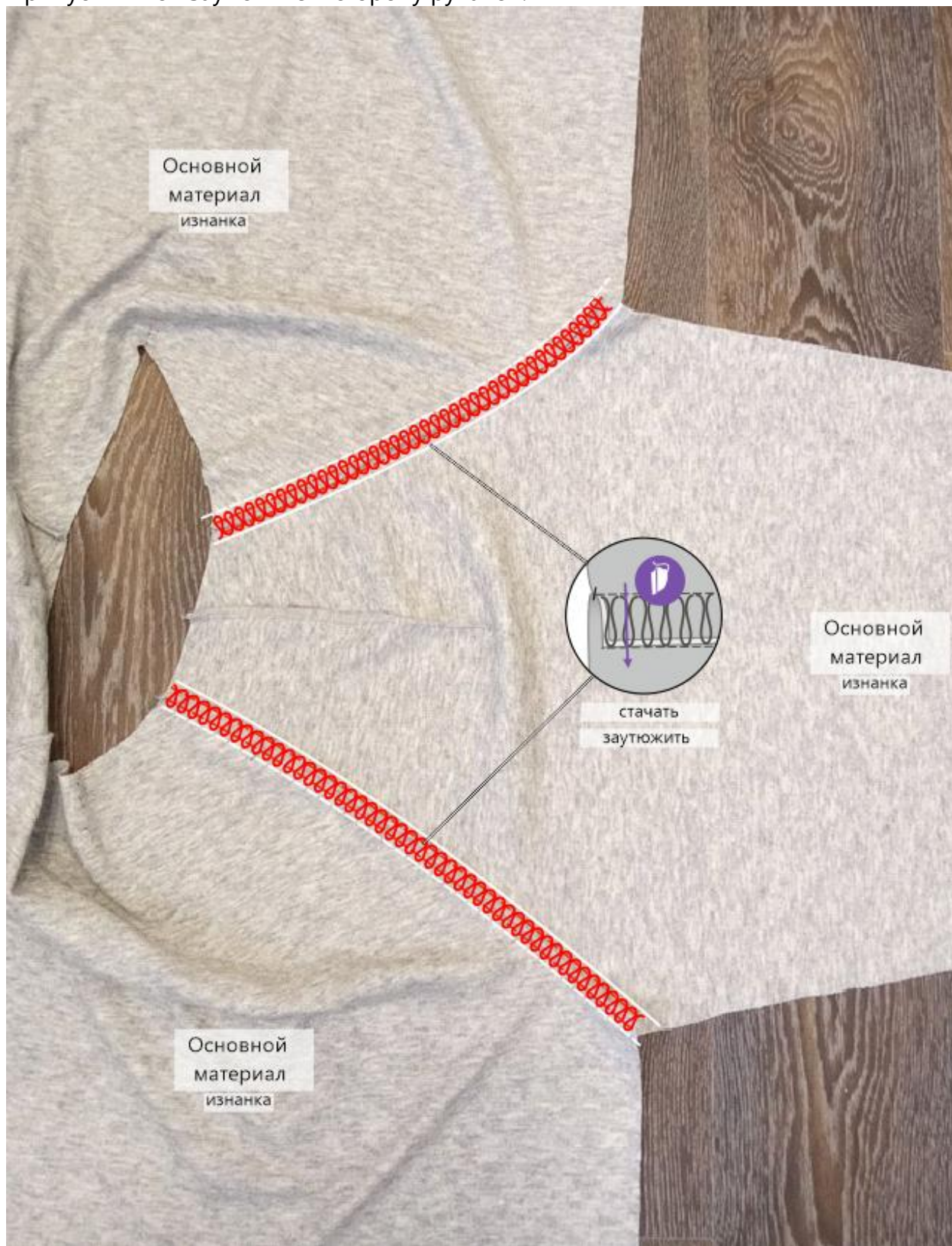


Конец строчки спрячьте в сам шов с помощью иглы с длинным ушком. Припуски вытачки заутюжьте в сторону передней части рукава.



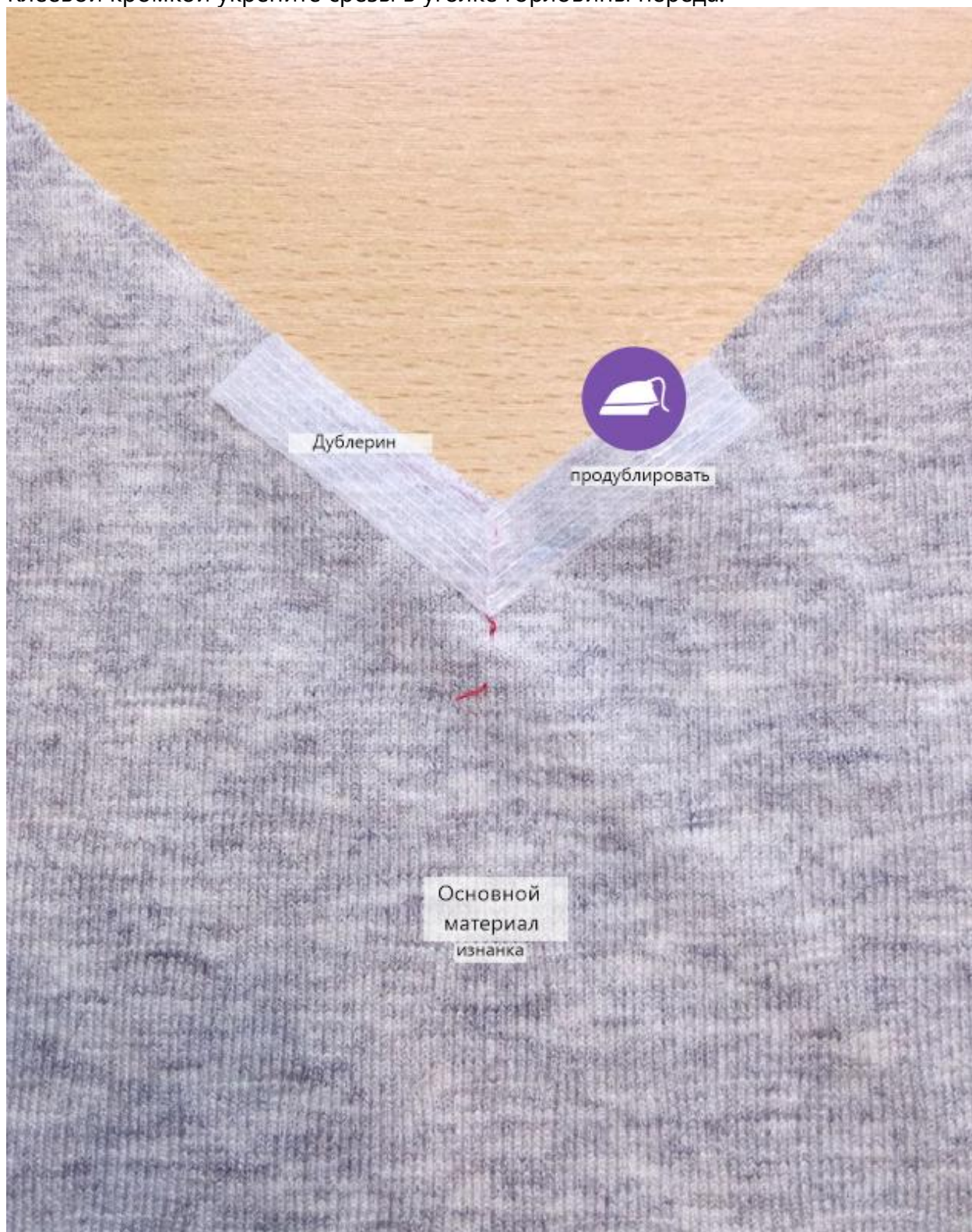
Монтаж рукавов с изделием

Оверлочной строчкой втачайте рукава в проймы деталей переда и спинки. Припуски швов заутюжьте в сторону рукавов.



Обработка горловины

Клеевой кромкой укрепите срезы в уголке горловины переда.



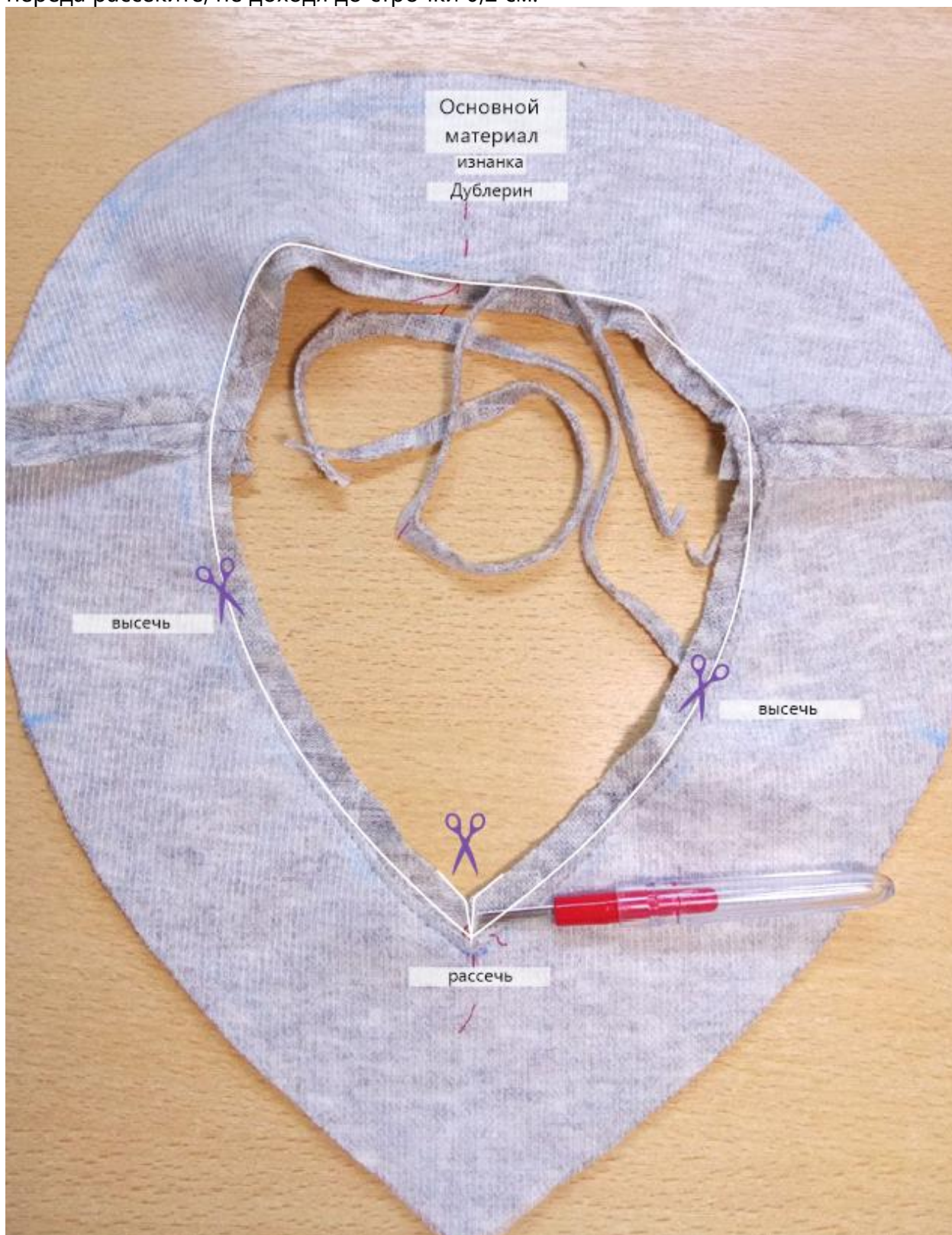
Продублируйте верхние обтачки горловины переда и горловины спинки. Стачайте их между собой по плечевым срезам. Припуски швов разутюжьте. Стачайте нижние обтачки горловины переда и горловины спинки между собой по плечевым срезам. Припуски швов разутюжьте.



Сложите обтачки горловины вместе, лицом к лицу, уравняйте по срезам горловины, совместите по швам, сколите, стачайте.



Припуски шва с дублирином высеките близко к строчке. Припуски в уступе уголка переда рассеките, не доходя до строчки 0,2 см.

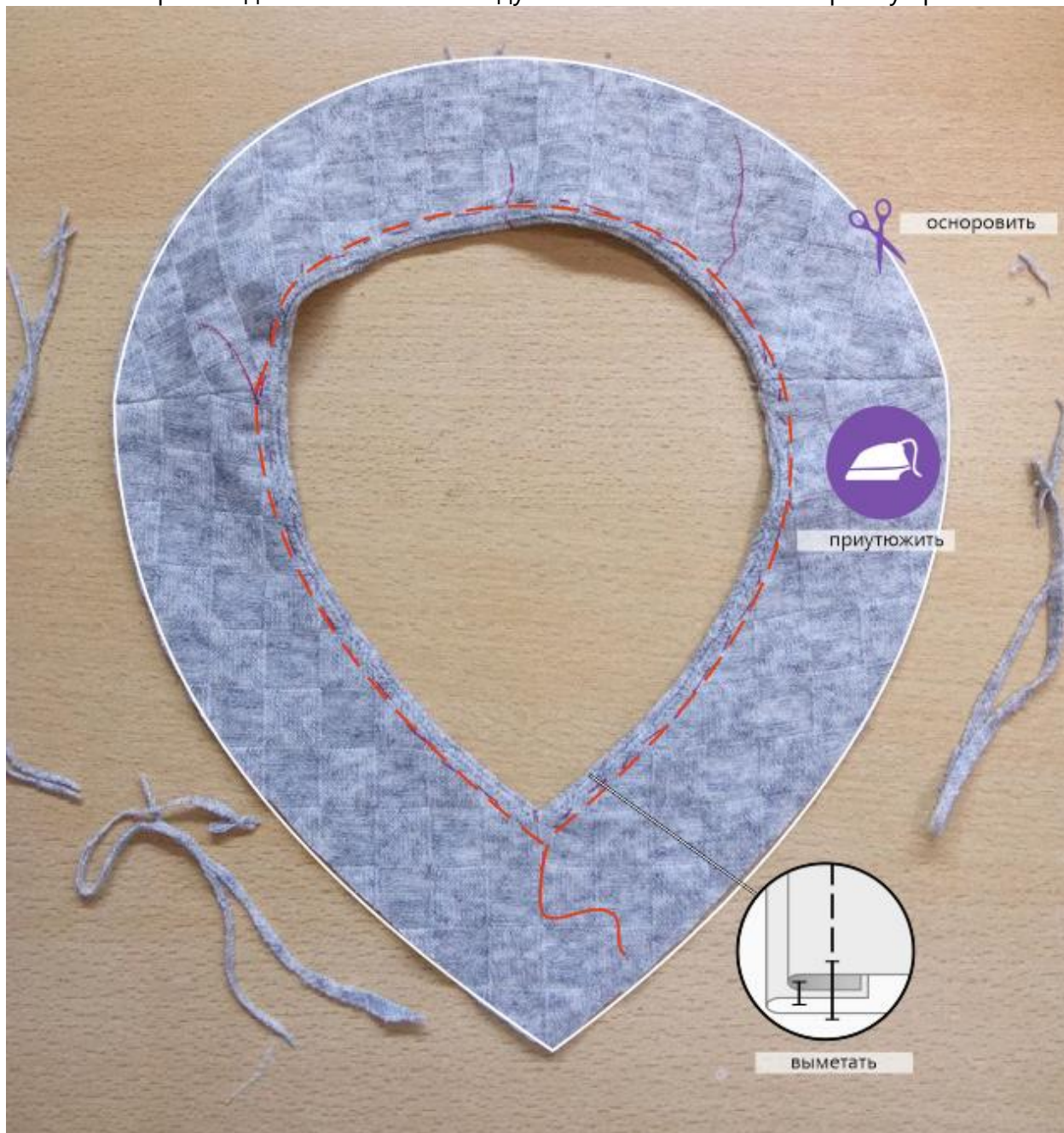


Направьте припуски шва в сторону нижней обтачки. Отстрочите шов в край по лицевой стороне нижней обтачки.

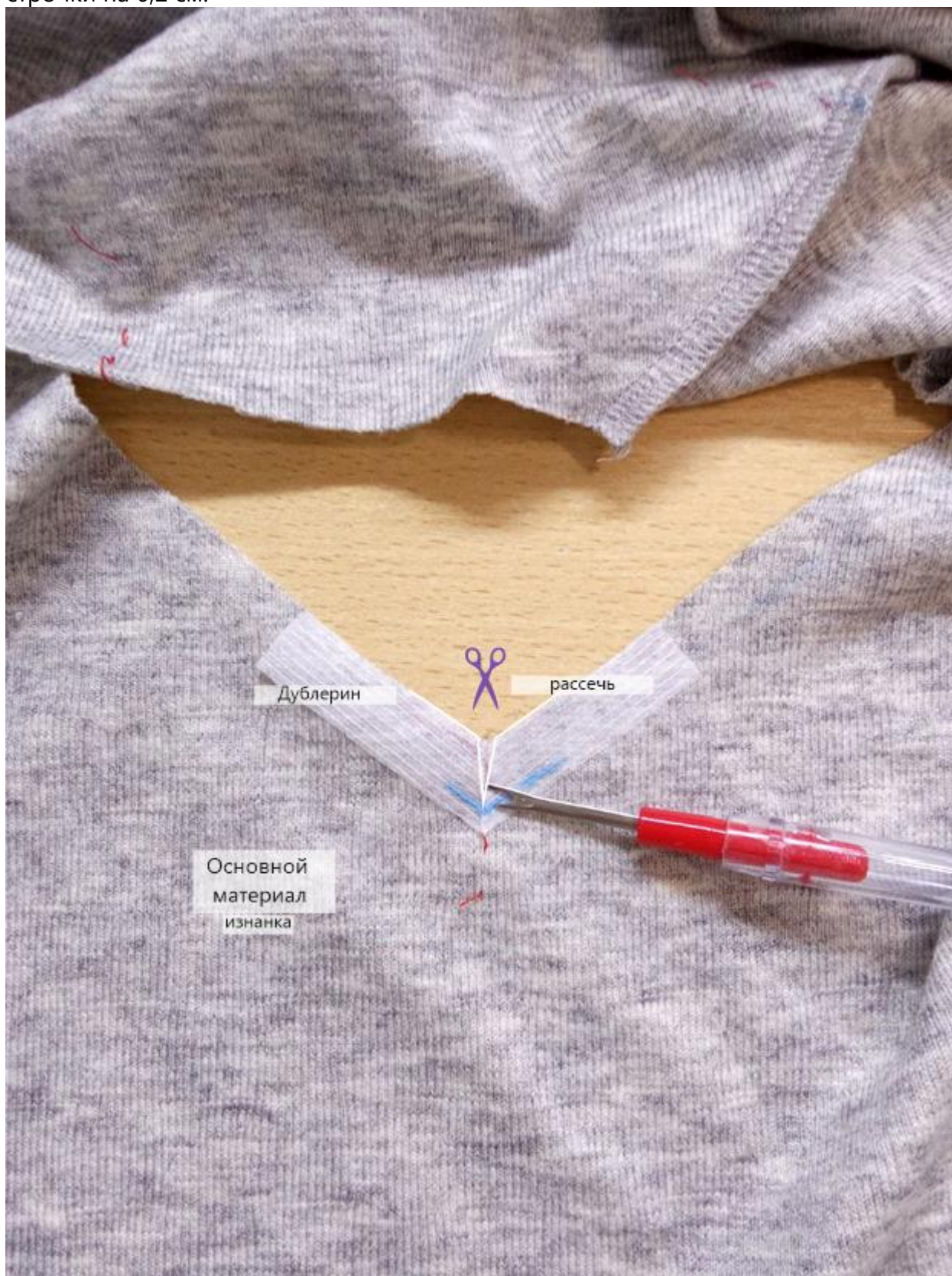


Выметайте обтачку по шву с переходным кантом шириной 0,1-0,2 см из верхней обтачки в сторону нижней, приутюжьте.

Сколите открытые детали обтачек между собой. Выполните основровку срезов.



Рассеките припуски в уступе уголка горловины переда, не доходя до линии будущей строчки на 0,2 см.



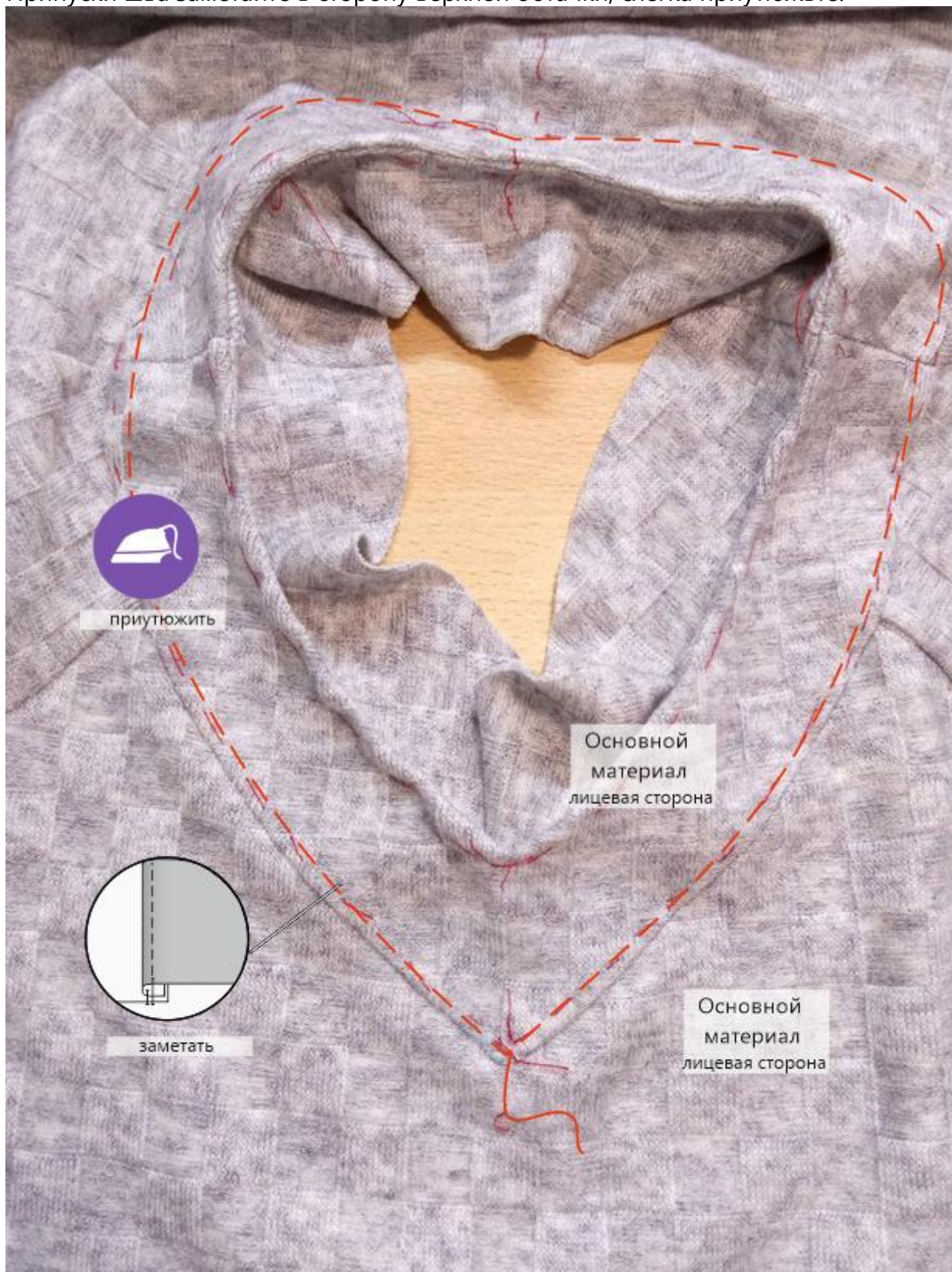
Вколите или вметайте верхнюю обтачку в горловину изделия, разворачивая деталь переда в уголке.



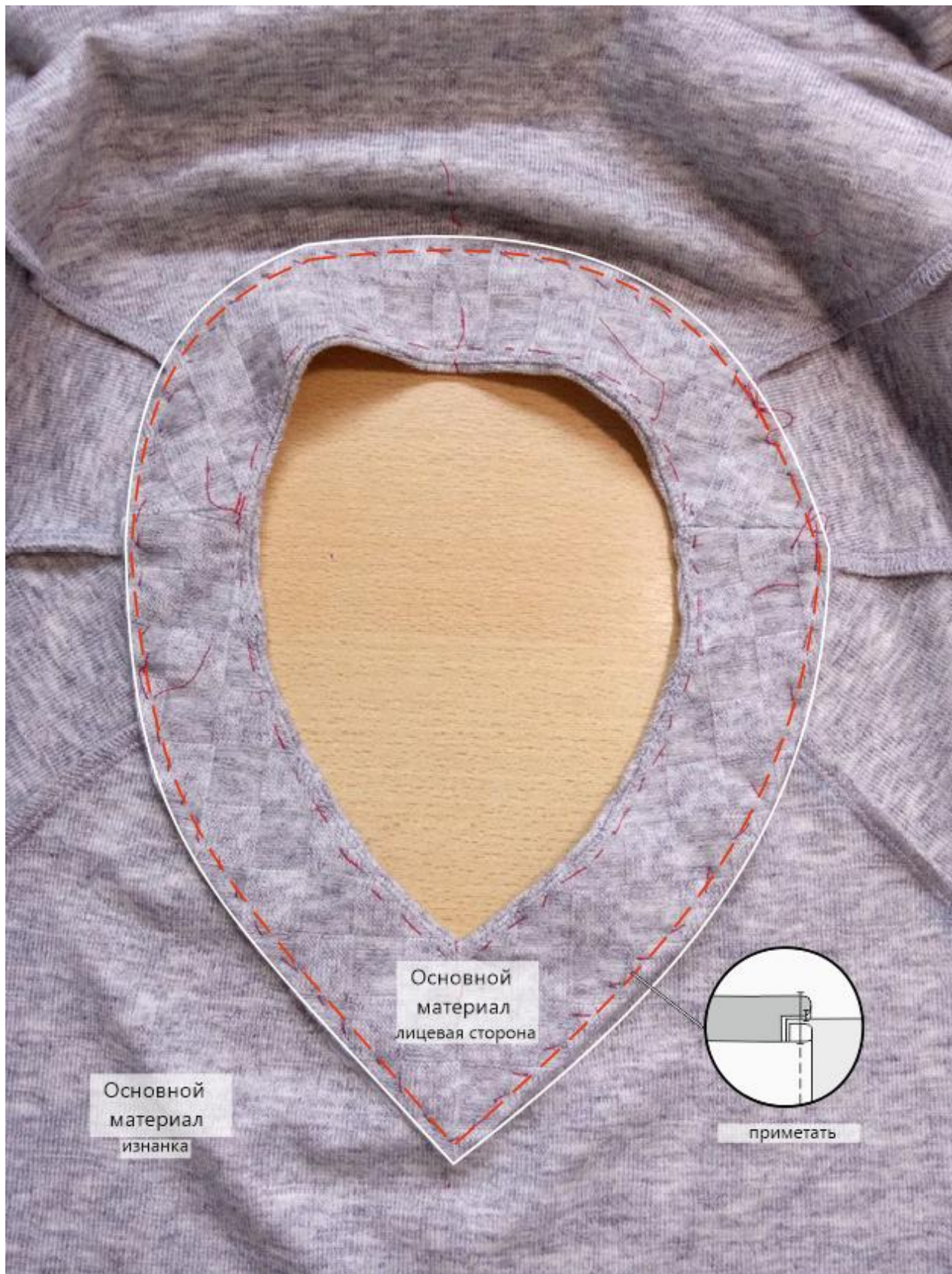
Втачайте обтачку в горловину. Припуск шва в уголке высеките, не доходя до строчки 0,2 см.



Припуски шва заметайте в сторону верхней обтачки, слегка приутюжьте.



Подверните открытые срезы нижней обтачки на 1 см в сторону изнанки и в таком виде приметайте ко шву притачивания верхней обтачки, перекрывая его на 0,1-0,2 см.



Подшейте нижнюю обтачку к горловине изделия ручными потайными стежками.



Приутюжьте горловину в готовом виде.



С изнанки изделия высеките клеевую кромку.



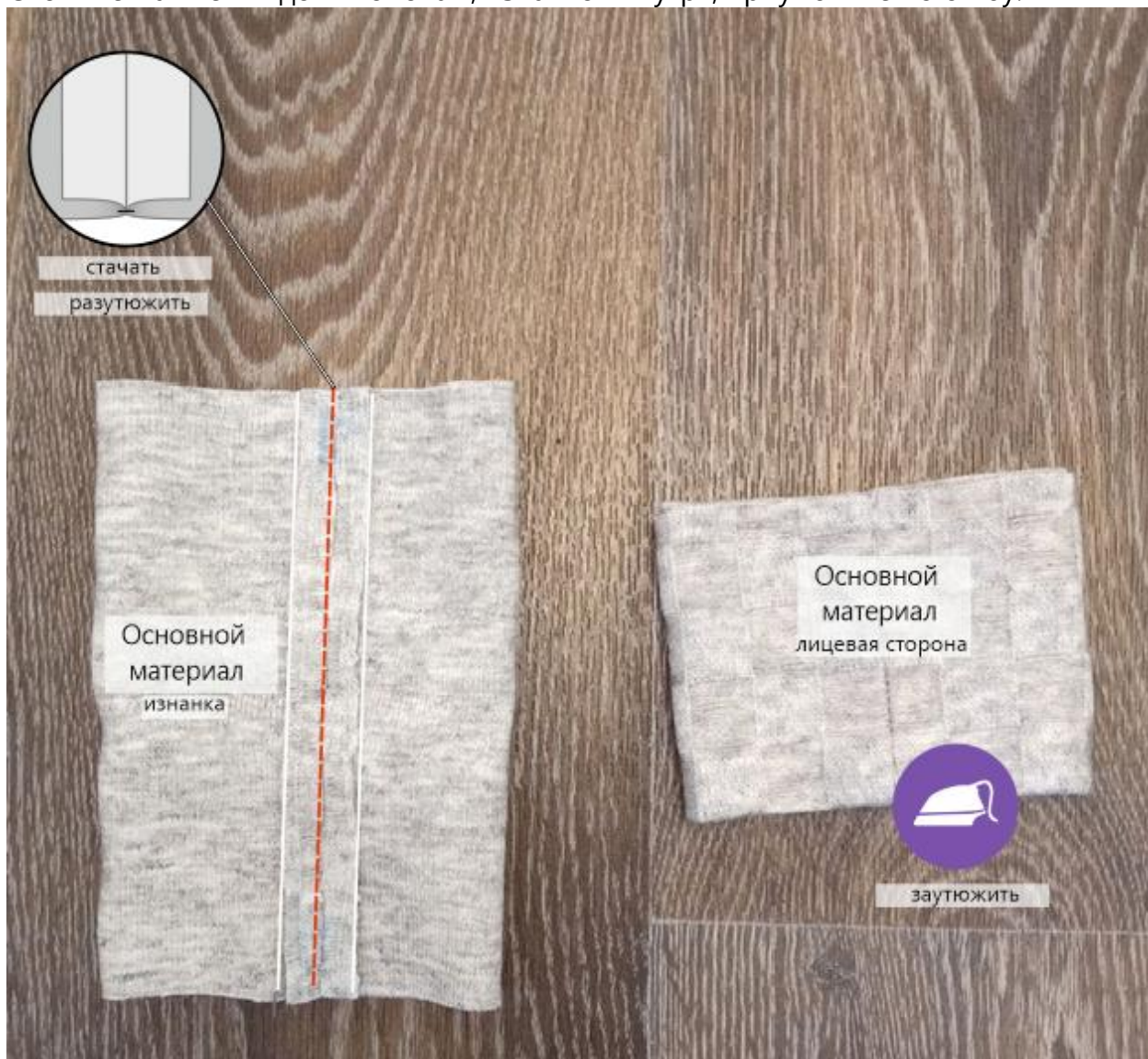
Обработка боковых срезов изделия и рукавов

Оверлочной строчкой стачайте боковые срезы изделия и срезы рукавов. Припуски швов заутюжьте в сторону переда.



Заготовка манжет

Стачайте манжеты в кольцо по боковым срезам. Припуски швов разутюжьте. Сложите манжеты вдоль пополам, изнанкой внутрь, приутюжьте по сгибу.



Монтаж манжет с изделием

Равномерно растягивая, приколите манжеты по низу рукавов.

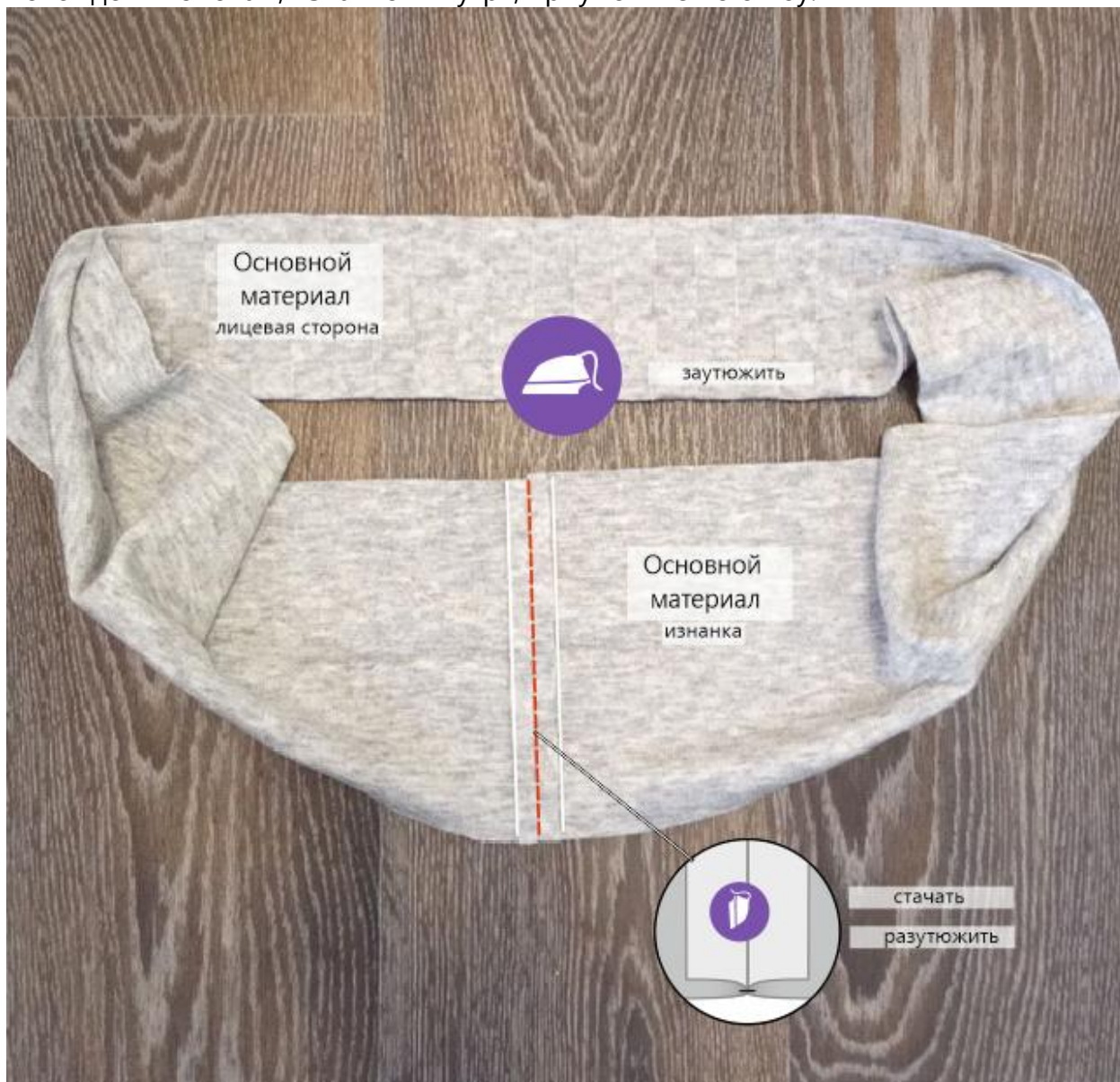


Притачайте манжеты оверлочной строчкой. Припуски швов приутюжьте на ребро.

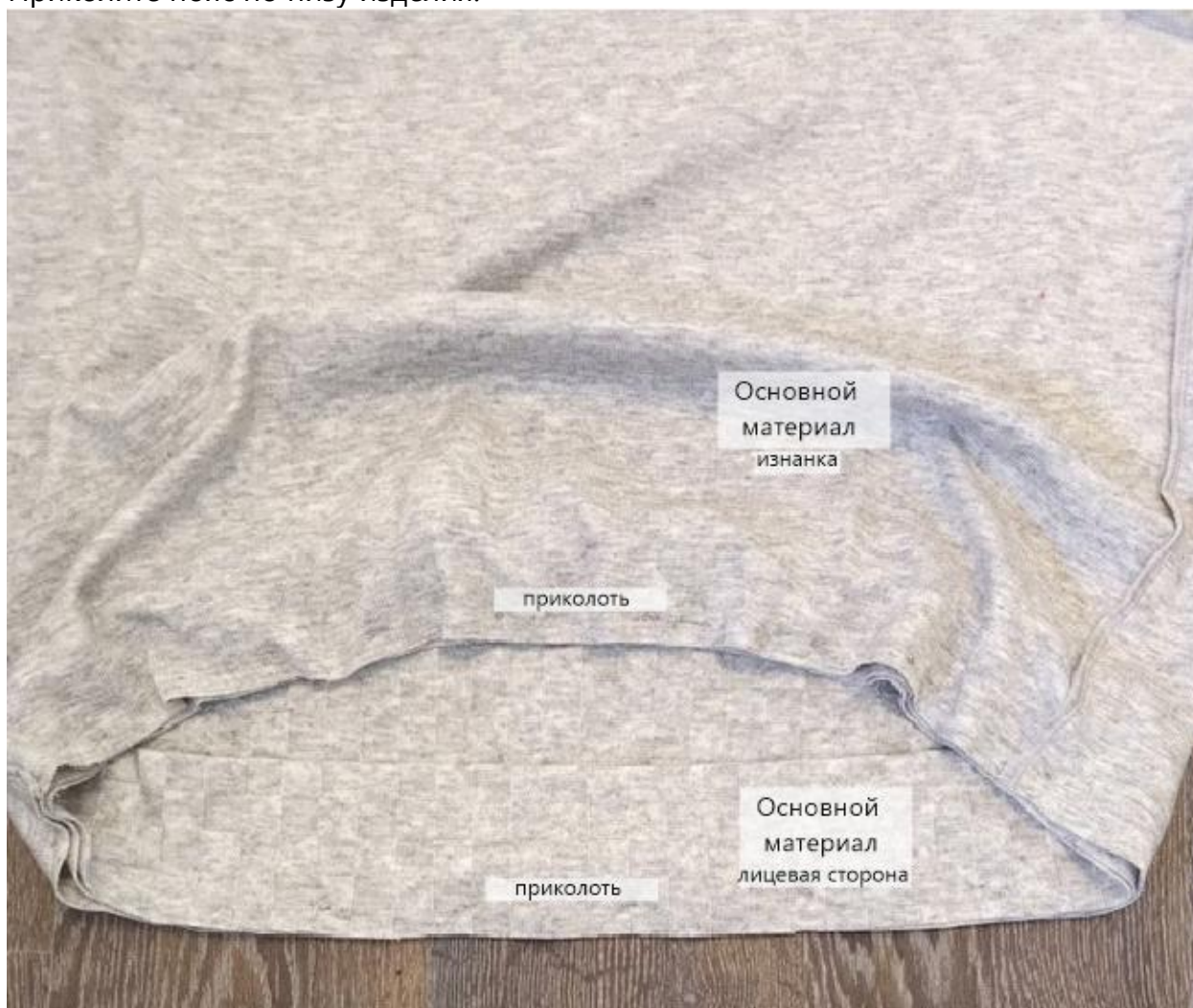


Заготовка пояса

Стачайте пояс в кольцо по боковым срезам. Припуски шва разутюжьте. Сложите пояс вдоль пополам, изнанкой внутрь, приутюжьте по сгибу.



Приколите пояс по низу изделия.



Равномерно растягивая, притачайте пояс по низу изделия оверлочной строчкой. Припуски шва приутюжьте на ребро.



Отутюжьте изделие в готовом виде.

Понравилась выкройка? Тогда ждём ваши ФОТО-ОТЗЫВЫ:



на нашем сайте: <https://shkatulka-sew.ru/pattern/vykroyka-pulovera-alan9003/>



в соцсетях с хэштегом #Alan9003 и #Алан9003

